

Regionalny wymiar procesów demograficznych.

Województwo lubelskie na tle Polski w kontekście Narodowego Spisu Powszechnego 2021

Wyludnianie się wsi województwa lubelskiego

Monika Wesołowska

**Katedra Geografii Społeczno-Ekonomicznej
Wydział Nauk o Ziemi i Gospodarki Przestrzennej
Uniwersytet Marii Curie Skłodowskiej w Lublinie**

Lublin 27.V.2021

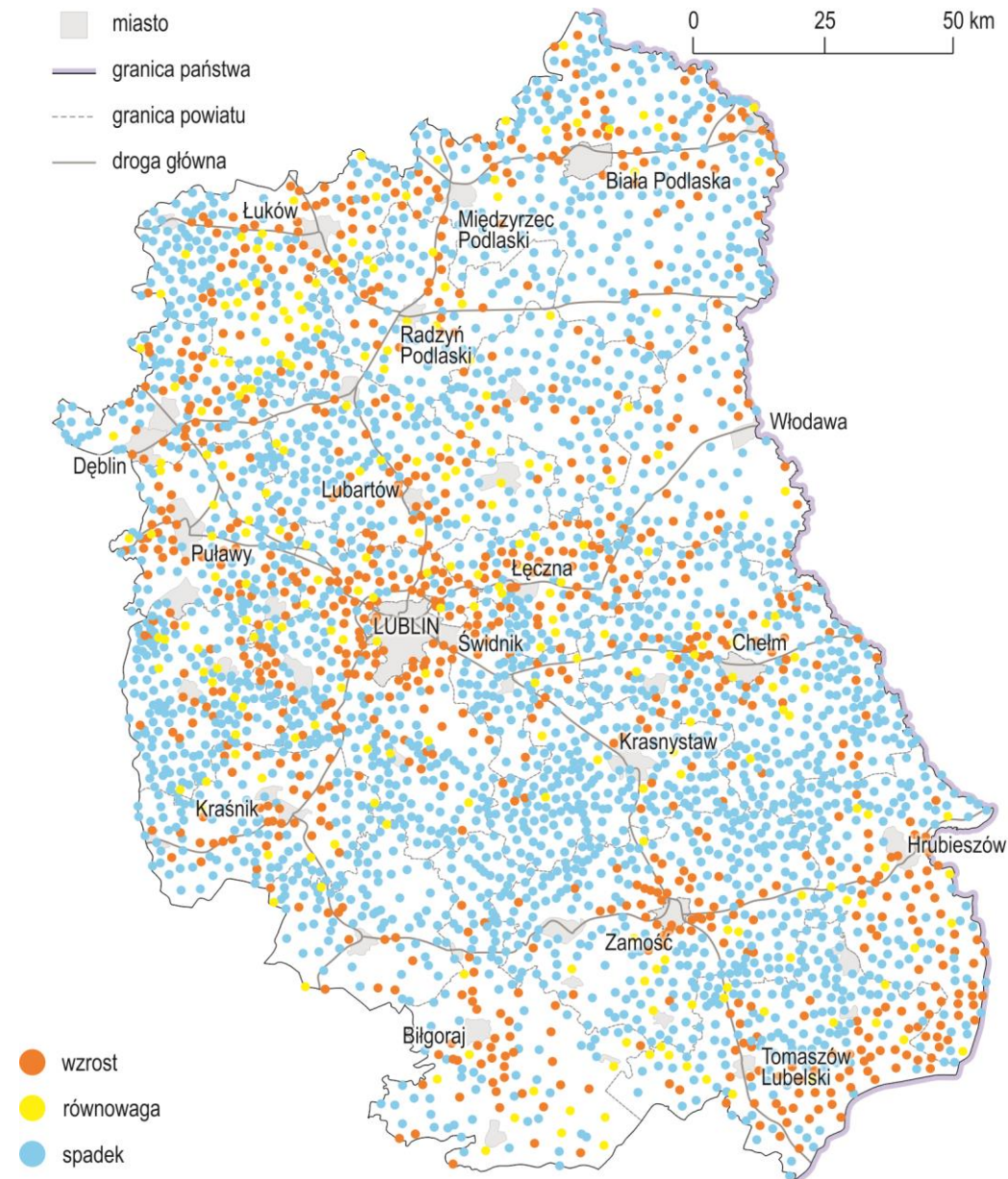
Metody i źródła danych

Spisy Powszechne Ludności:
1950, 1960, 1970, 1978, 1988, 2002, 2011

Podsystem „Miejscowość” – przeliczono dane
z powojennych NSP na stan w dniu 31.12.1999.

Miejscowość statystyczna - jest to zespół
miejscowości, który przyjmuje nazwę miejscowości
wiodącej. Zespół ten z reguły stanowią wieś i przyległe
do niej mniejsze miejscowości.

Polska - 41466 (99,88%); woj. lubelskie 3513
(99,21%) miejscowości statystycznych wiejskich

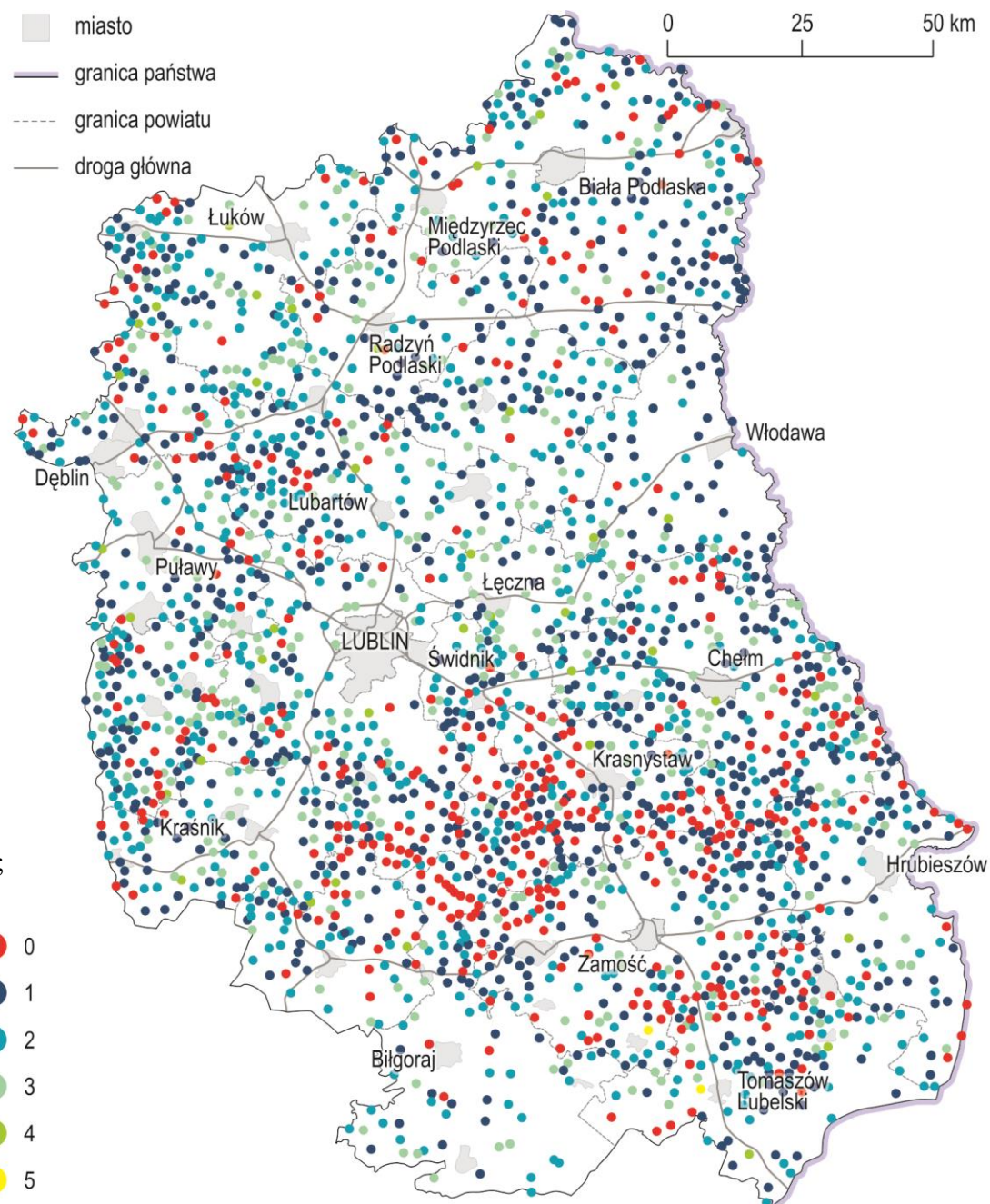


**Klasyfikacja wsi ze względu na zmiany
w zaludnieniu w latach 1950-2011**

miejsowości depopulacyjne - jednostki, w których zarejestrowano rzeczywisty ubytek ludnościowy, bez względu na kształtowanie się wskaźników dotyczących małżeństw, rozwodów, urodzeń, zgonów oraz migracji

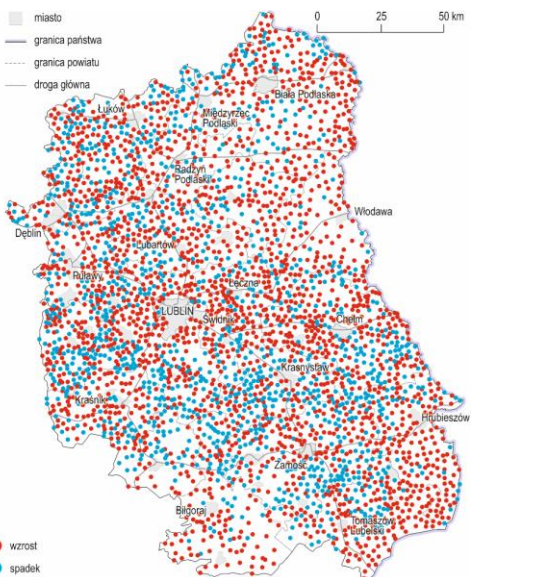
wsie zanikające (kurczące się demograficznie, jednostajnie regresywne) - takie jednostki, które przez cały okres powojenny wykazywały się trwałym regresem ludności, tzn. każdy kolejny spis ludności wykazywał ubytek ludnościowy w stosunku do spisu poprzedzającego.

- 0 - jednostajnie regresywne (zanikające) - 6 spadków zaludnienia;
- niejednostajnie regresywne:
- 1 - 1 wzrost/5 spadków;
- 2 - 2 wzrosty/4 spadki;
- 3 - 3 wzrosty/3 spadki,
- 4 - 4 wzrosty/2 spadki,
- 5 - 5 wzrostów/1 spadek

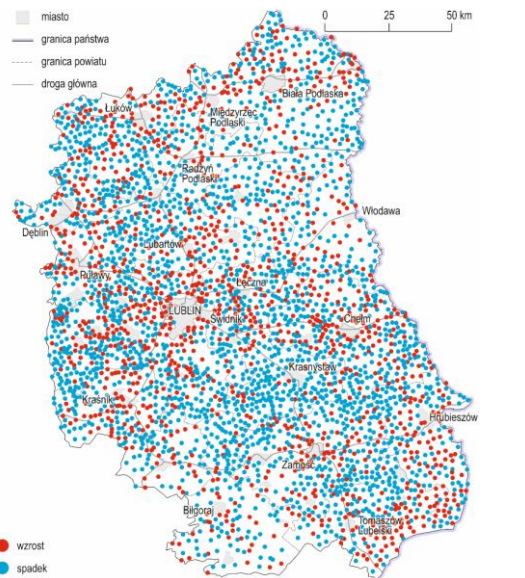


Zmiany zaludnienia wsi województwa lubelskiego w okresach międzypisowych

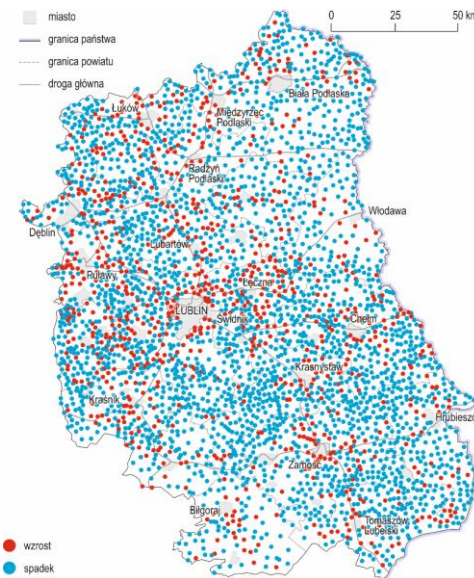
1950/1960



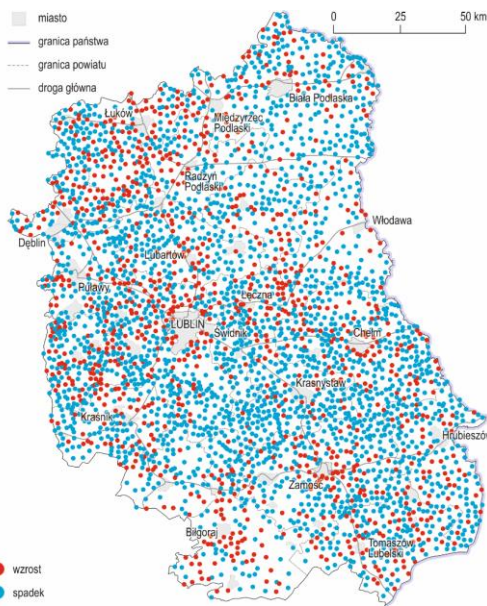
1960/1970



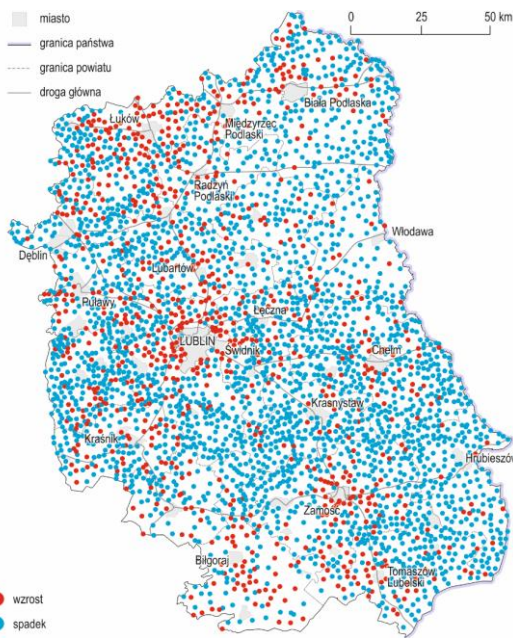
1970/1978



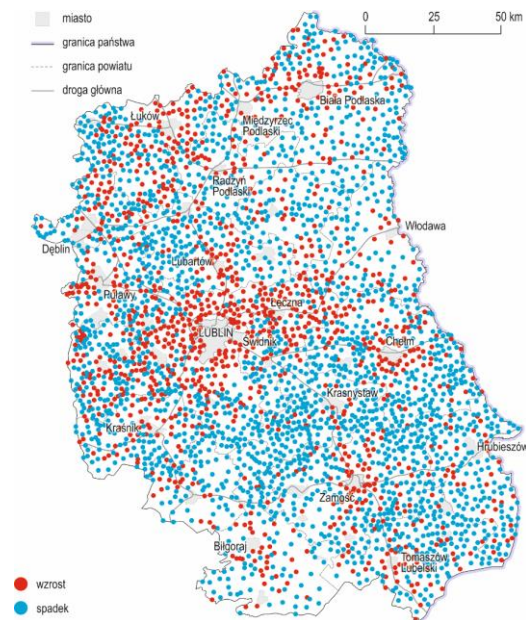
1978/1988



1988/2002



2002/2011



Zmiana liczby ludności we wsiach woj. lubelskiego 1950-2011

1950 - 1.278,8 tys. osób, 8,5% ludności wiejskiej Polski



2019 - 1.128,9 tys. osób, 7,3% ludności wiejskiej Polski

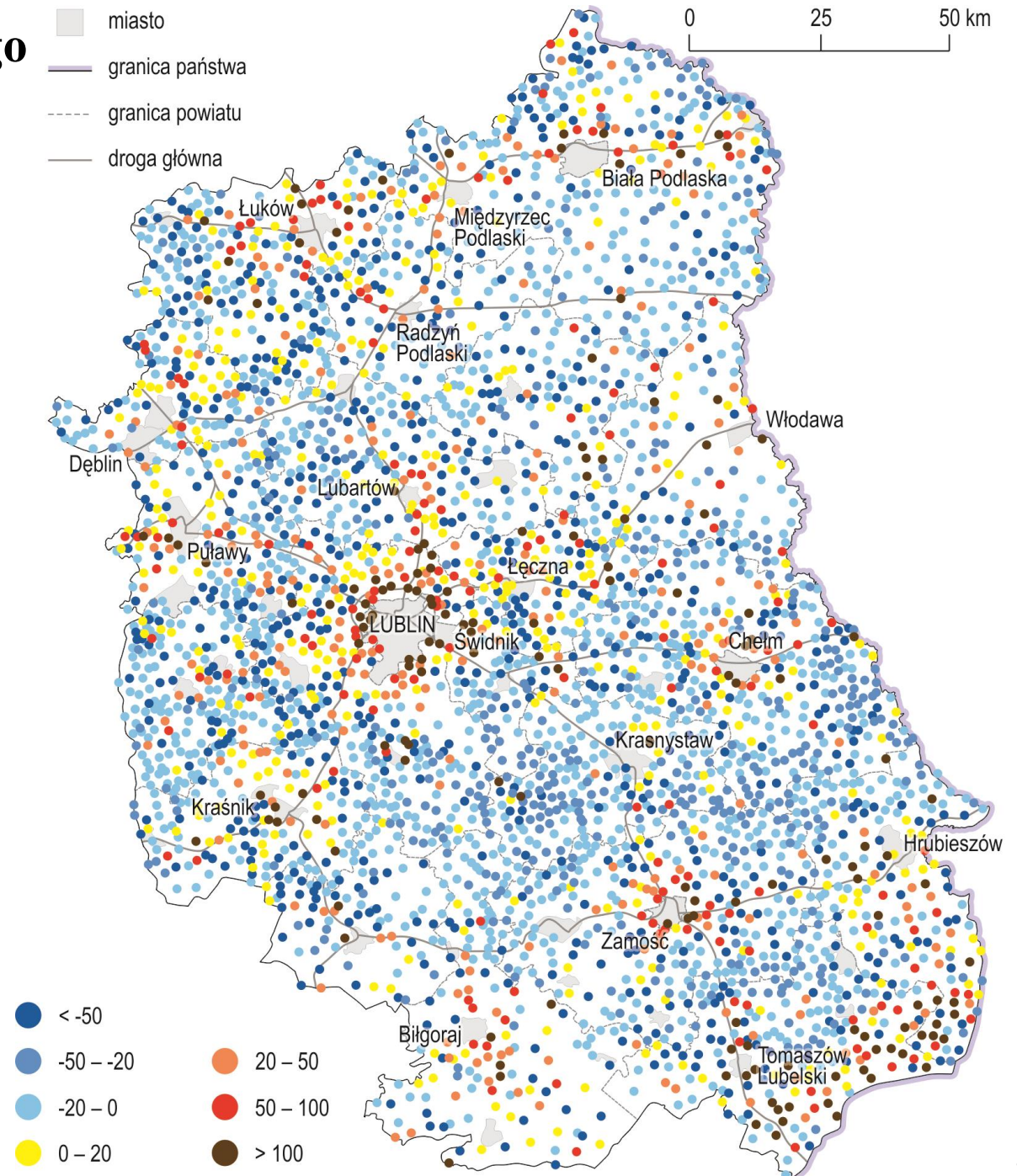
Główne determinanty regresu zaludnienia:

czynniki ekonomiczne:

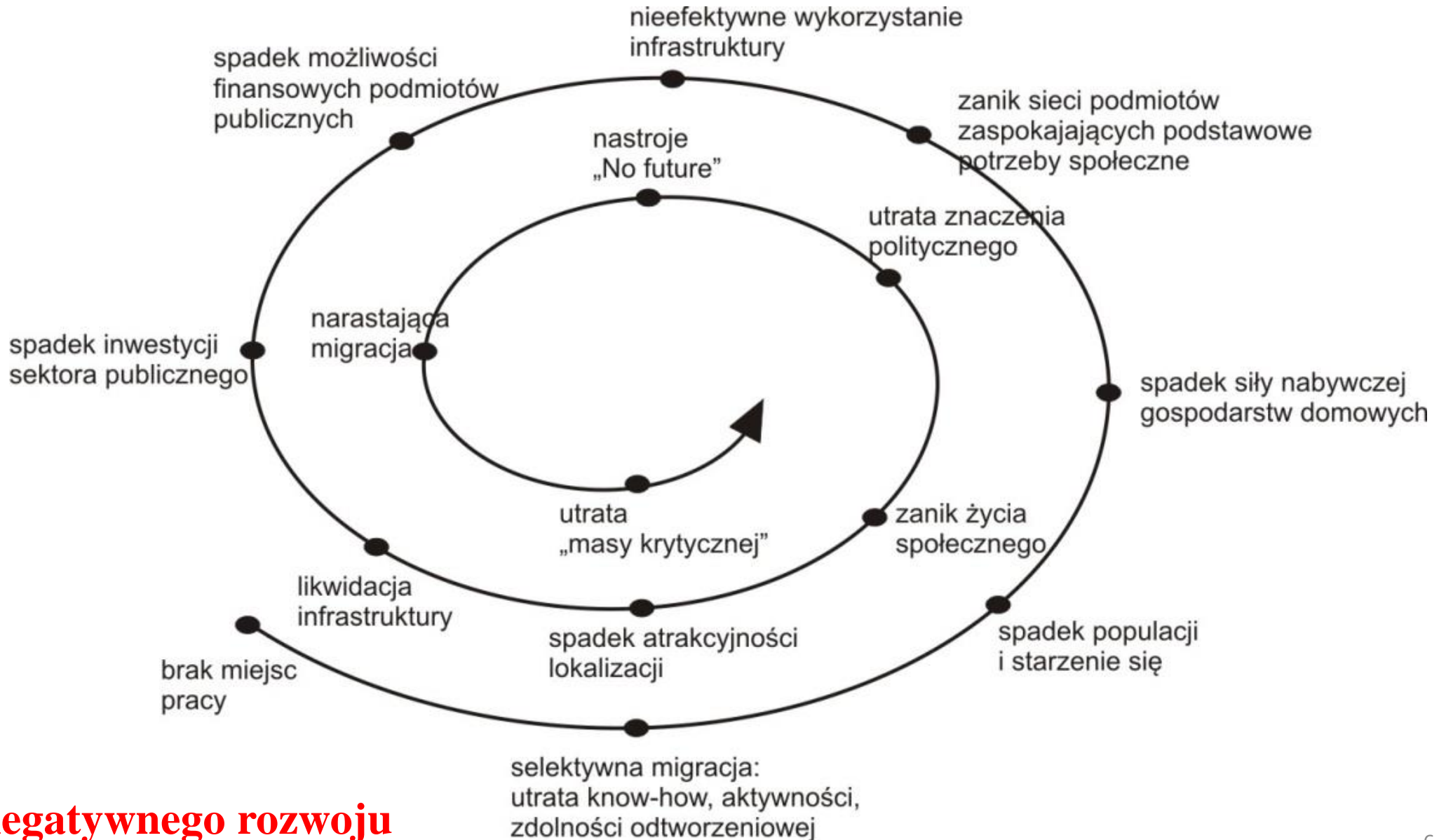
- początki w latach 50. XX w., okres wzmożonej industrializacji i gwałtownego rozwoju miast
- uprzemysłowienie rolnictwa - małe, pracochłonne gospodarstwa rodzinne zostały zastąpione przez zmechanizowane i wyspecjalizowane gospodarstwa przemysłowe

czynniki społeczne:

- większe możliwości edukacyjne w miastach
- większa akceptacja społeczna na obszarach miejskich



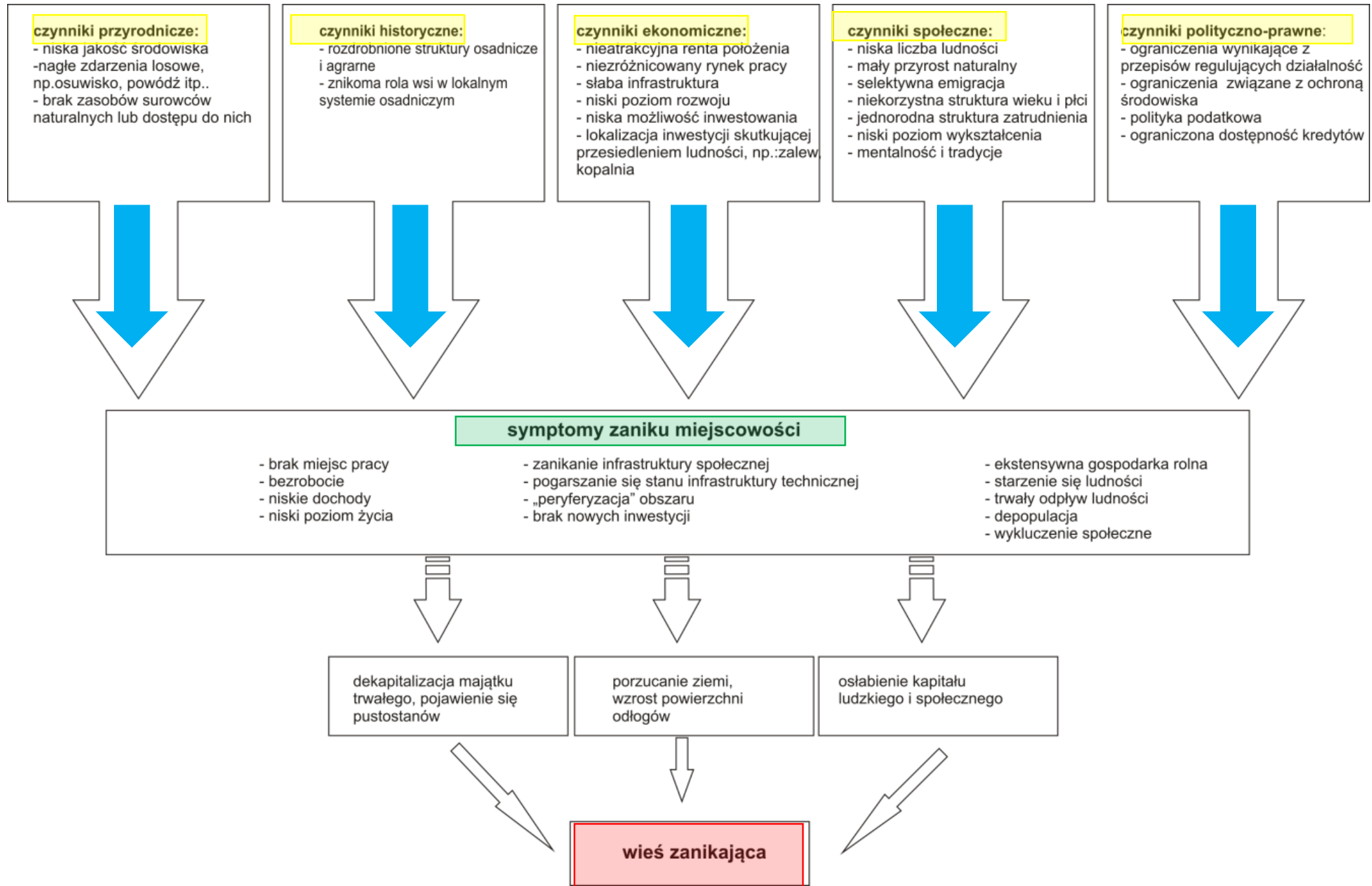
Skutki wyludniania się wsi lubelskiej



Spirala negatywnego rozwoju

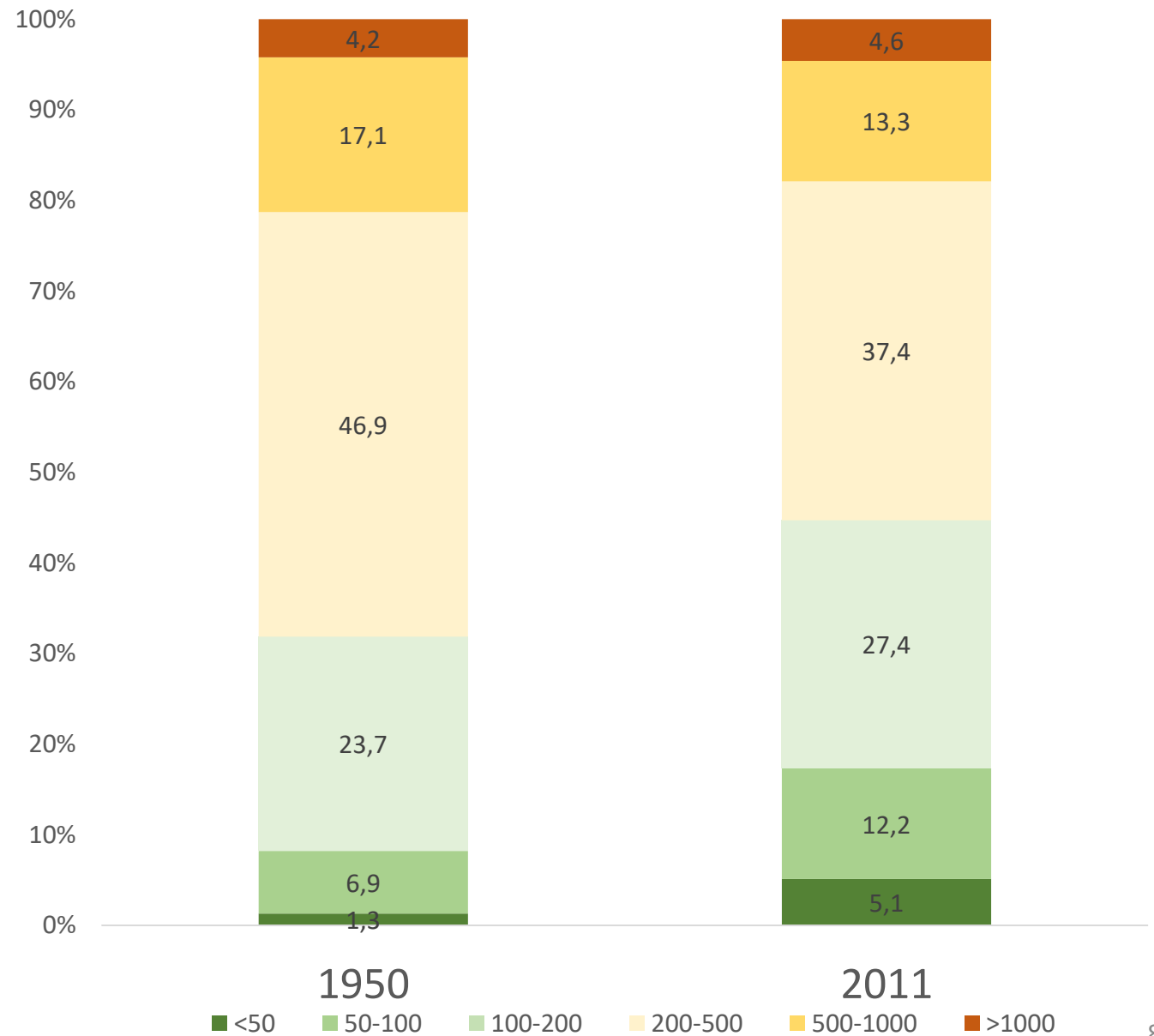
Źródło: G.Weber (2011) za Wilczyński 2016

Model powstania wsi zanikającej



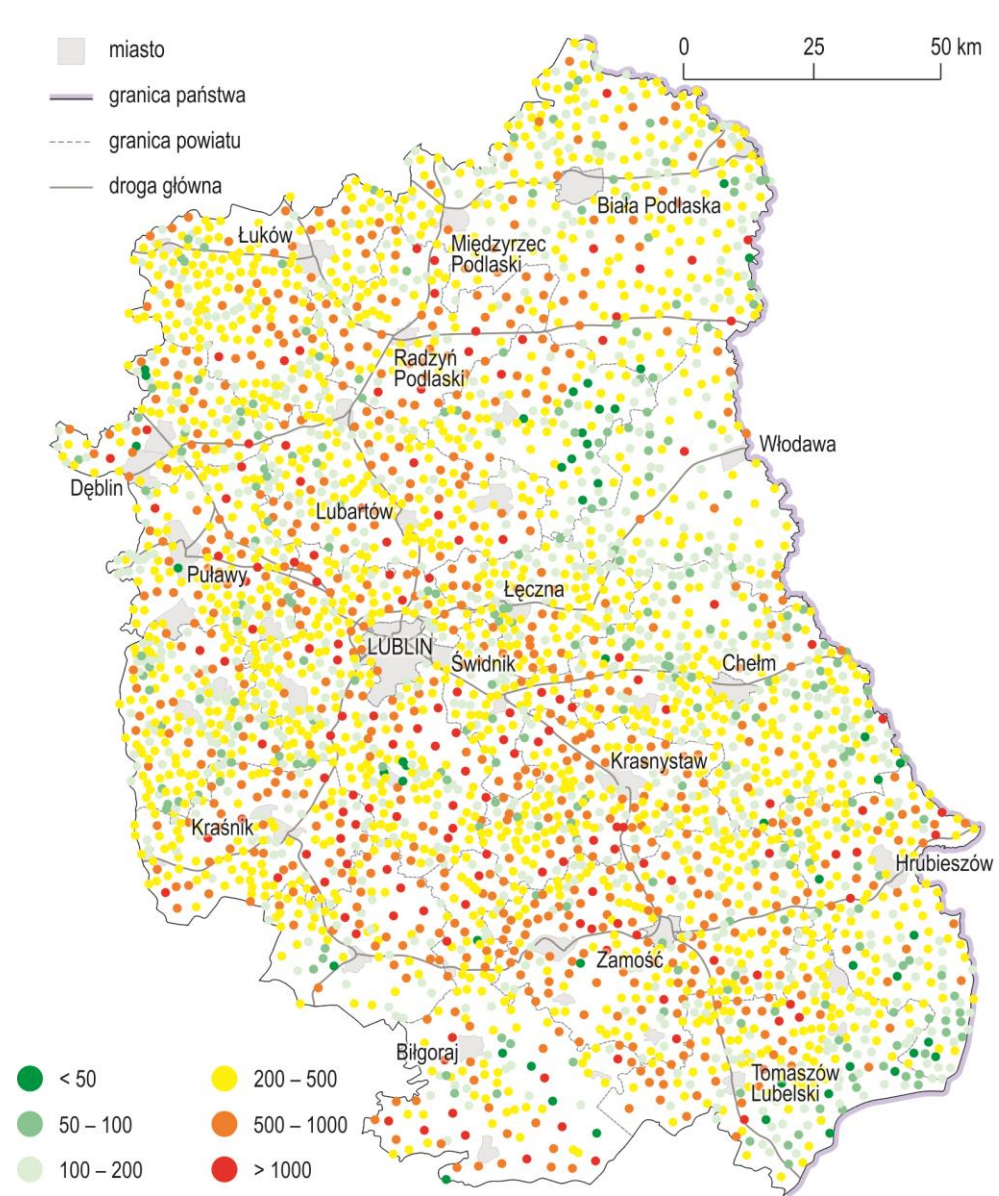
Zmiany wielkości wsi

	1950	2011
<50	47	178
50-100	241	430
100-200	831	961
200-500	1646	1314
500-1000	602	467
>1000	146	163

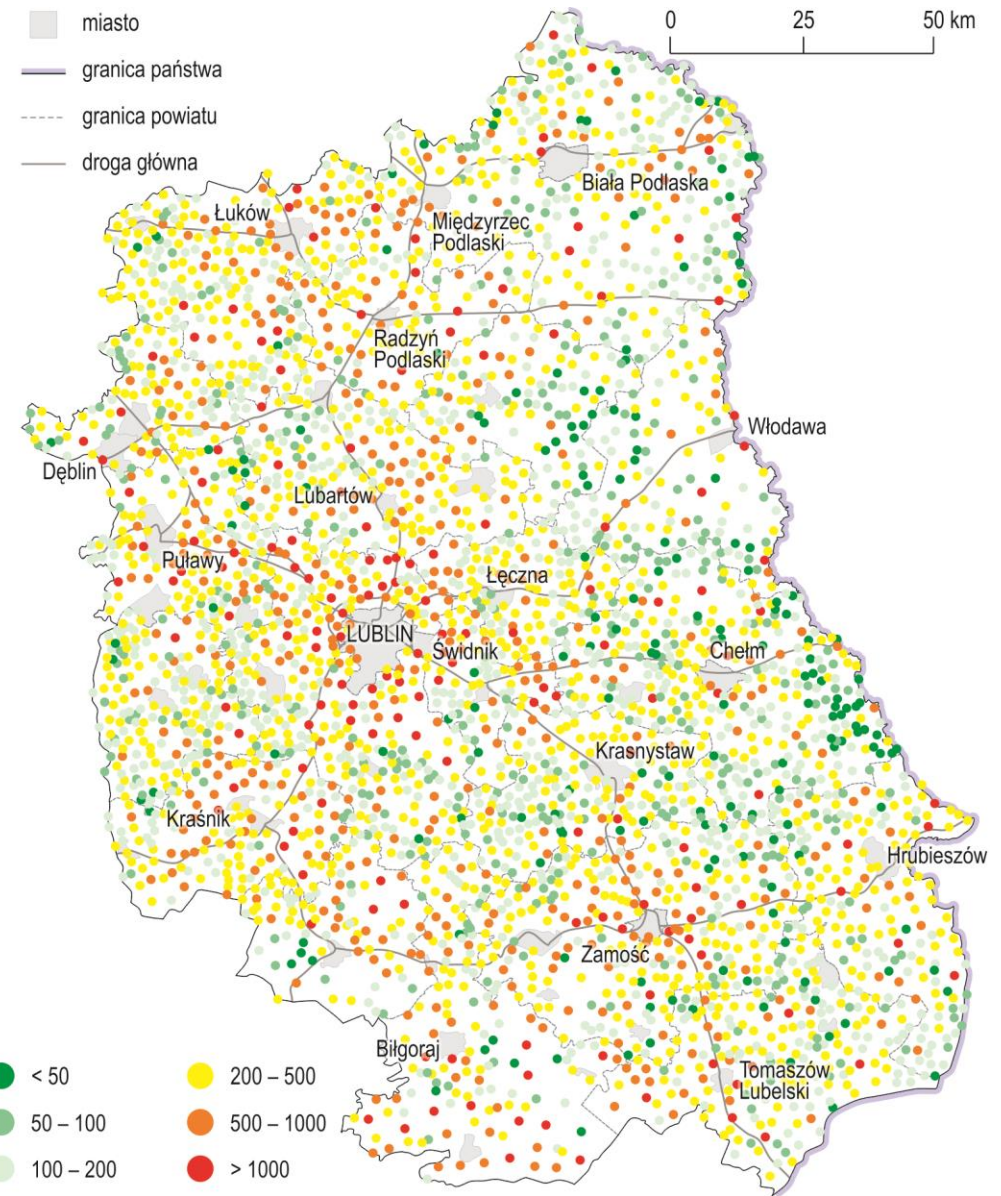


Tab. Wielkość wsi w woj. lubelskim

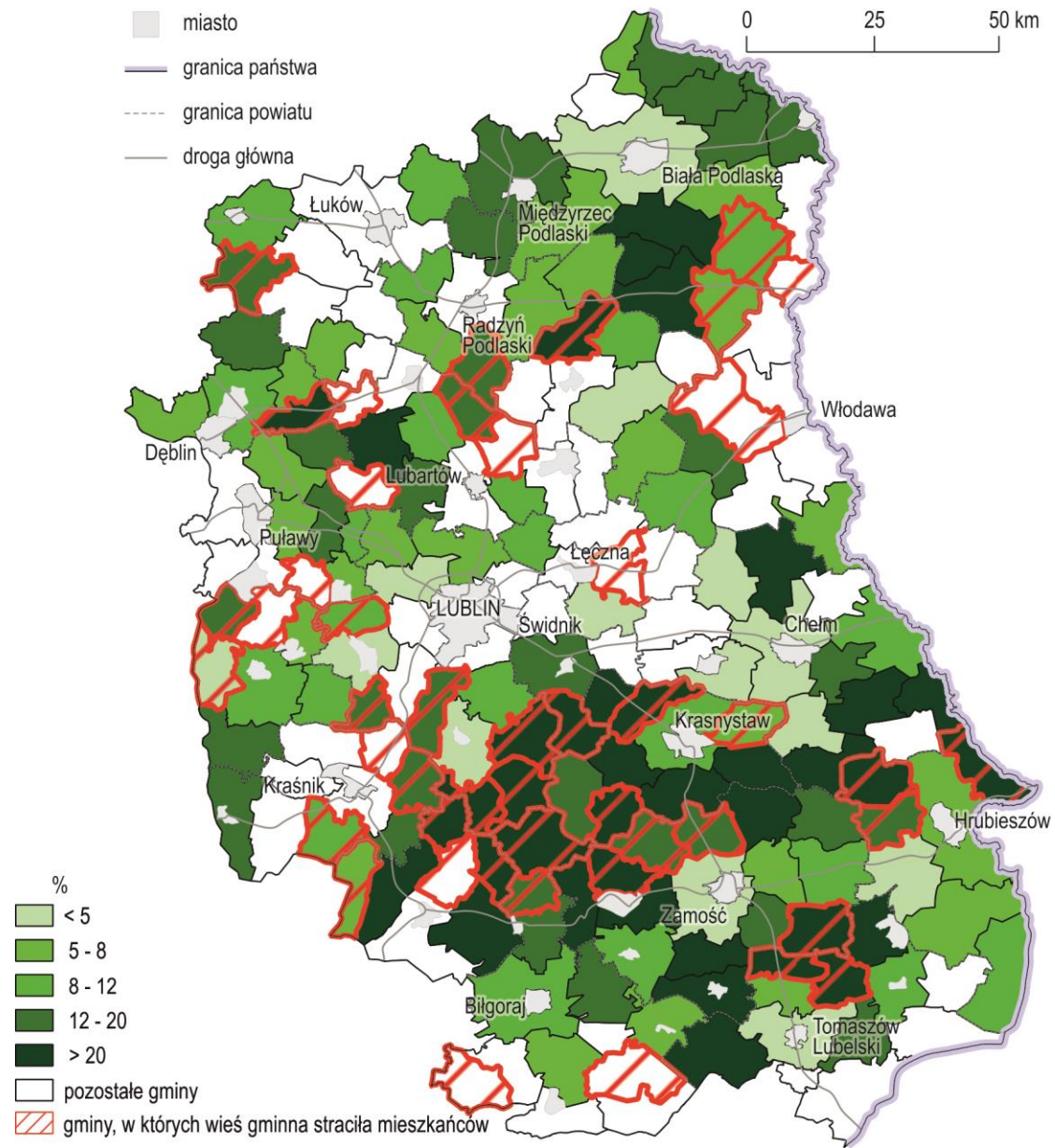
Zmiany wielkości wsi



1950

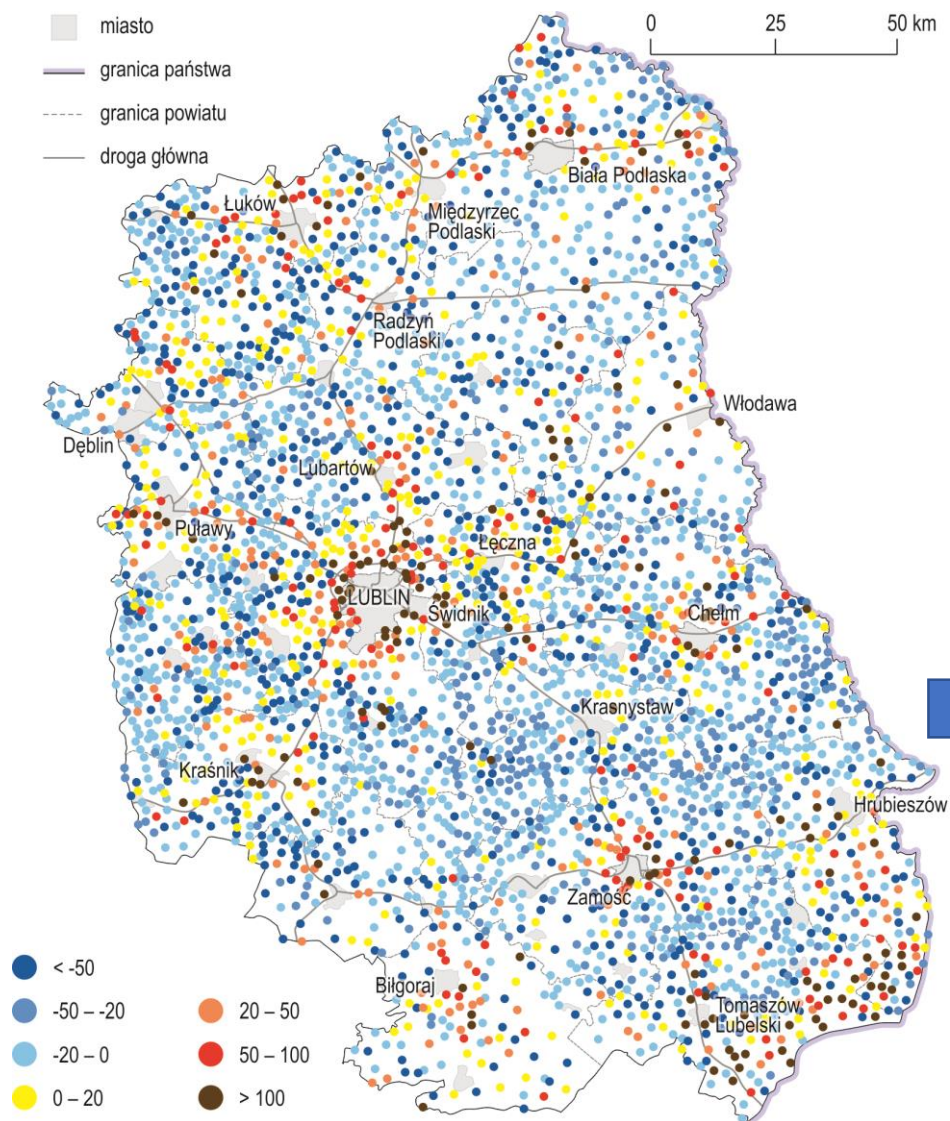


2011

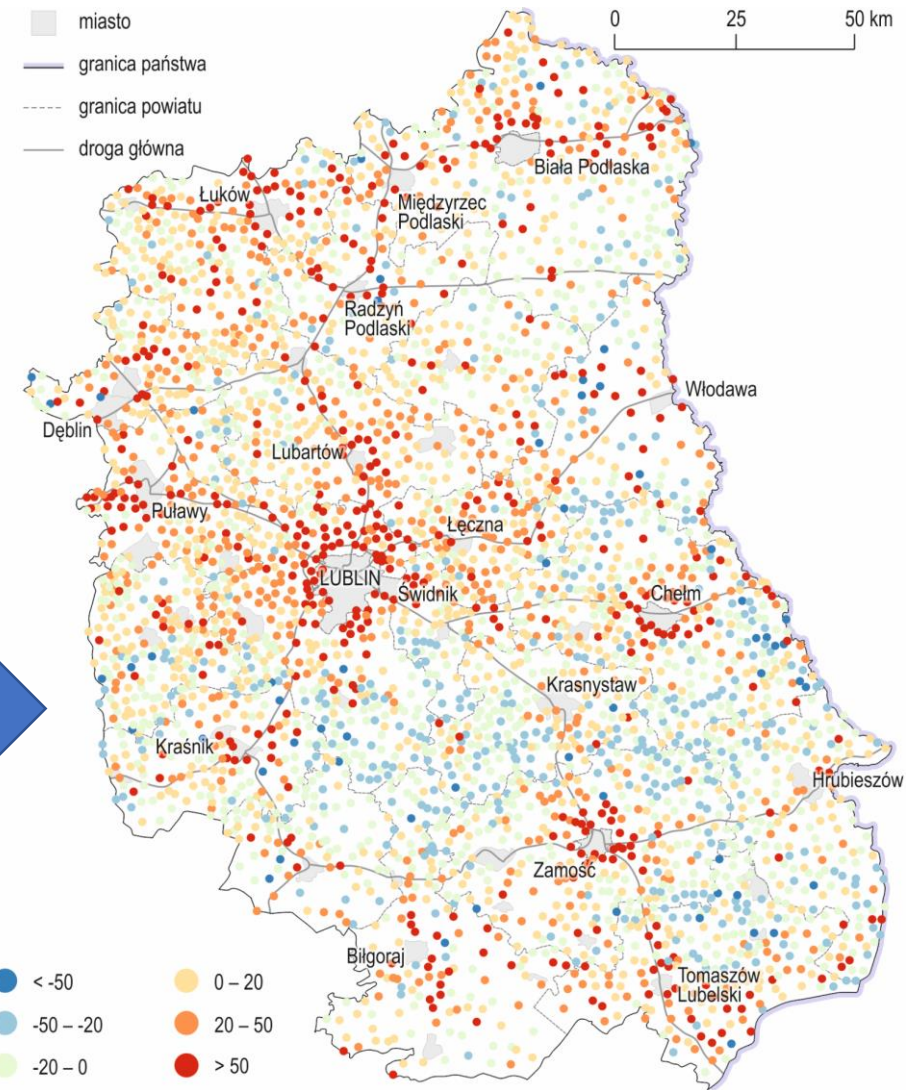


Ryc. Miejscowości gminne ze spadkiem zaludnienia w latach 1950-2011 na tle gmin charakteryzujących się występowaniem wsi zanikających (% wsi zanikających w gminie)

Ubytki w zabudowie wiejskiej



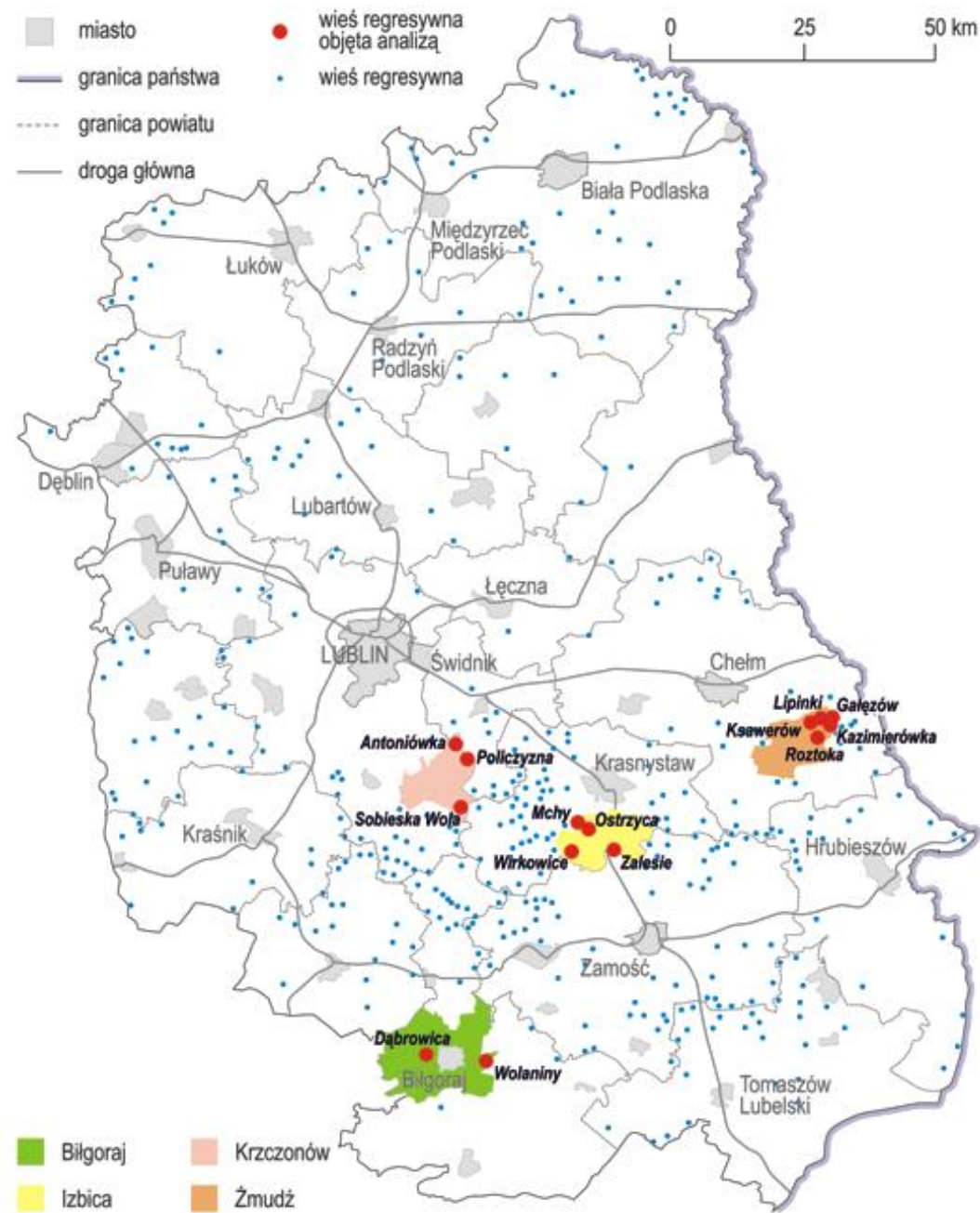
Zmiana liczby ludności(%)



Zmiana liczby budynków mieszkaniowych(%)

Źródło: Opracowanie własne na podstawie danych GUS obejmujących 41466 statystyczne miejscowości wiejskie przyjęte do badań w pracy

Cechy przestrzeni wsi zanikających – studium przypadku

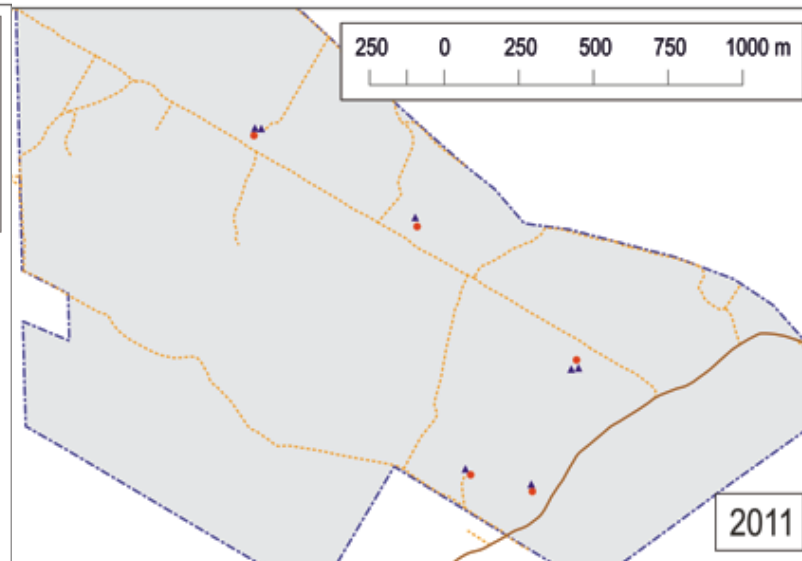
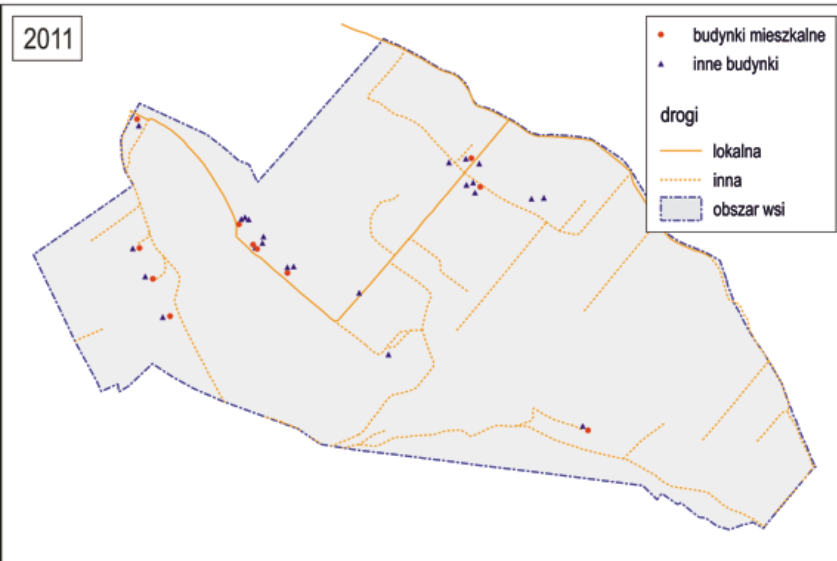
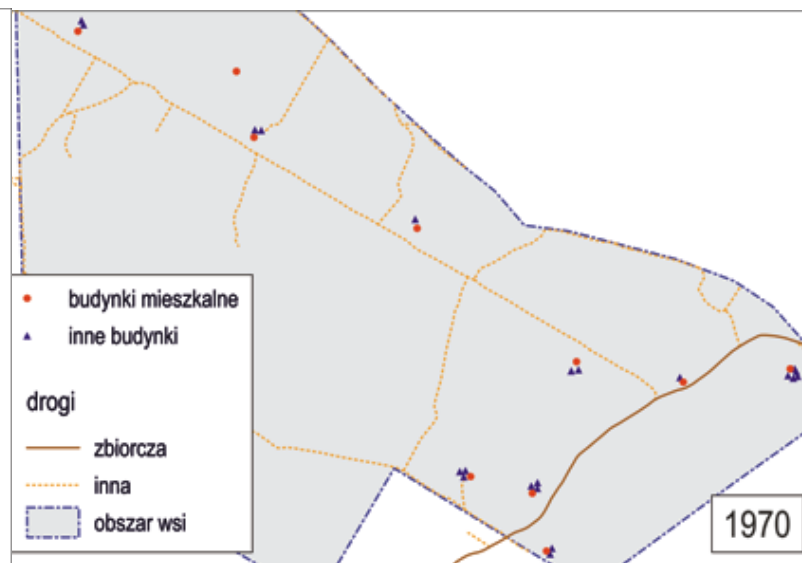
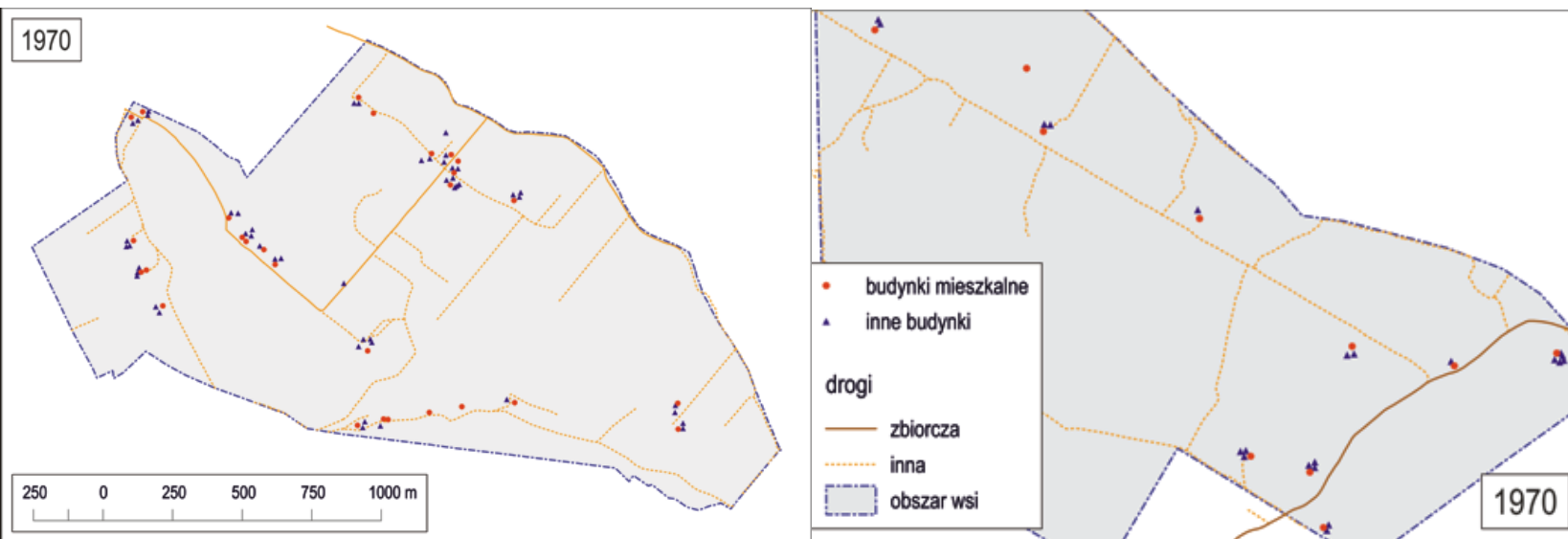


Ryc. Położenie w woj. lubelskim badanych wsi zanikających

Różnice w zabudowie na podstawie porównania map z lat 70. i BDOT (2011) w badanych wsiach

wieś	domy			budynki gospodarcze		
	lata 70.	2015	zmiana %	lata 70.	2015	zmiana %
Kazimierówka	15	16	6,7	30	28	-6,7
Ksawerów	28	25	-10,7	68	50	-26,5
Lipinki	38	28	-26,3	88	55	-37,5
Roztoka	67	59	-11,9	141	137	-2,8
Gałęzów	11	5	-54,5	24	7	-70,8
Mchy	35	31	-11,4	81	62	-23,5
Ostrzyca	122	110	-9,8	230	196	-14,8
Wirkowice	378	301	-20,4	769	654	-15,0
Zalesie	28	11	-60,7	50	23	-54,0
Antoniówka	50	45	-10,0	117	92	-21,4
Policzyzna	74	60	-18,9	135	129	-4,4
Sobieska Wola	288	245	-14,9	649	583	-10,2
Dąbrowica	266	271	1,9	524	585	11,6
Wolaniny	12	18	50,0	28	28	0,0

Rozmieszczenie budynków mieszkalnych i gospodarczych



Ubytek domów w latach 1950-2011

wieś	budynki mieszkalne 2011	ubytek budynków mieszkalnych	
		liczba domów	%
Kazmierówka	16	6	27,3
Ksawerów	25	10	28,6
Lipinki	30	40	57,1
Roztoka	56	31	35,6
Gałęzów	5	37	88,1
Mchy	27	11	28,9
Ostrzyca	96	29	23,2
Wirkowice	295	86	22,6
Zalesie	12	15	55,6
Antoniówka	42	20	32,3
Policzyzna	57	17	23,0
Sobieska Wola	217	132	37,8
Dąbrowica	229	16	6,5
Wolaniny	10	6	37,5

Zalesie

Gałęzów

Źródło: opracowanie własne na podstawie danych statystycznych

Źródło: opracowanie własne na podstawie porównania map z lat 70. i BDOT z 2011r.



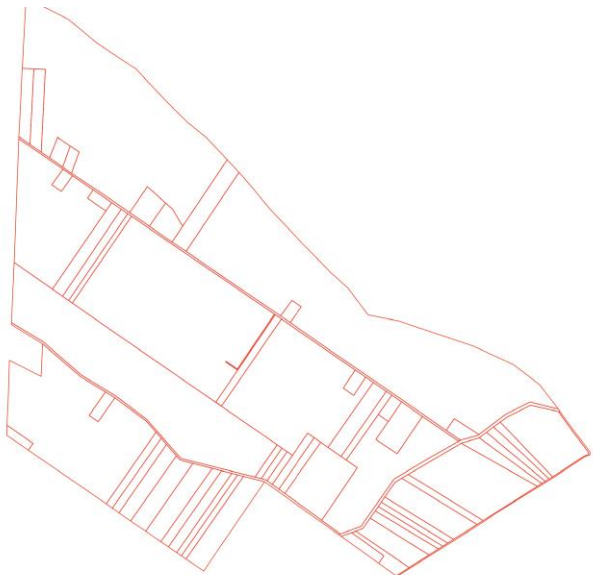
Degradacja i redukcja budynków na wsi

Zmiana funkcji wsi

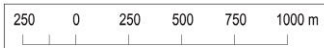
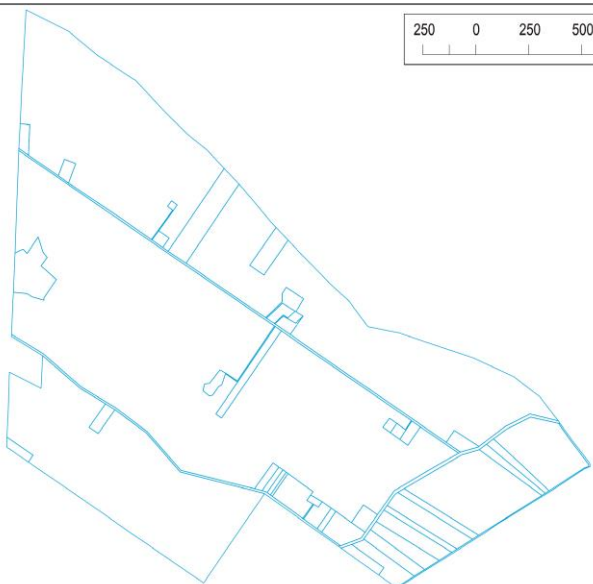


Zmiany w rozłogu wiejskim

1970

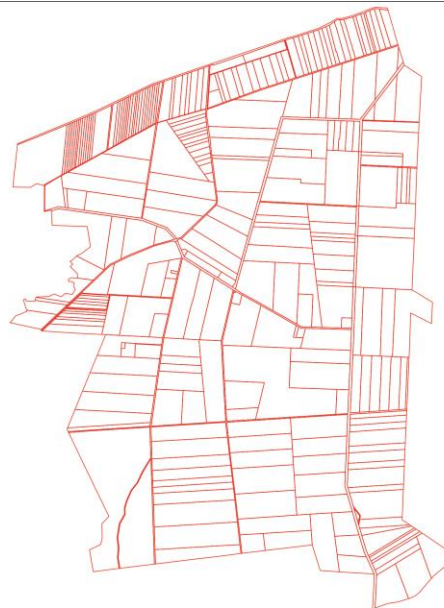


2015



Gałęzów

1970



2015



Lipinki

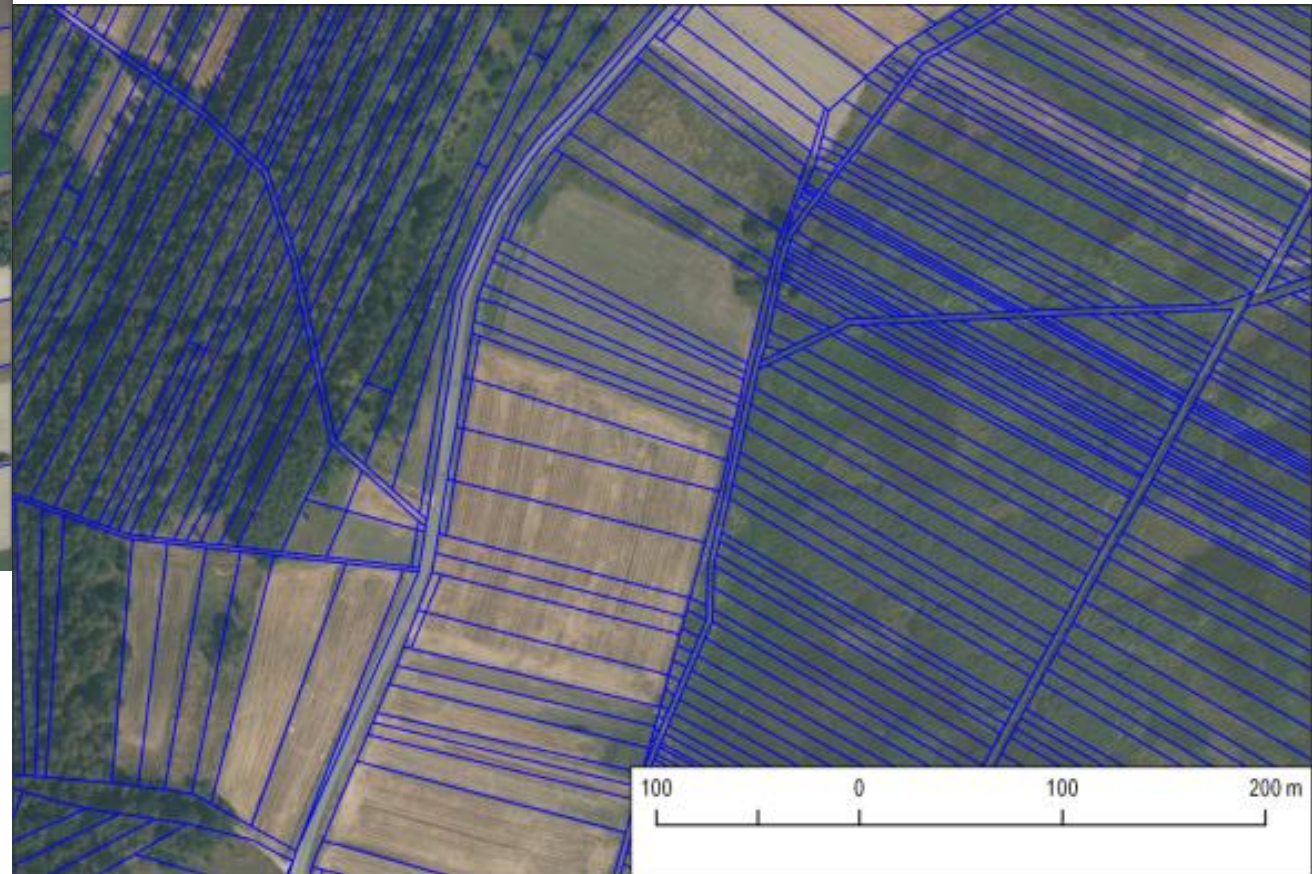
Tab. Średnia powierzchnia działki w latach 70. i 2015

wieś	Dawniej (lata 70.)		Obecnie (2015)	
	liczba działek	śr pow. [ha]	liczba działek	śr pow. [ha]
Ostrzyca	2792	0,21	2795	0,21
Wirkowice	2646	0,33	2609	0,33
Zalesie	248	1,02	241	1,05
Gałęzów	65	5,75	53	7,05
Kazimierówka	71	2,77	84	2,34
Ksawerów	391	1,17	359	1,27
Lipinki	325	2,79	343	2,64
Roztoka	380	2,53	445	2,16

Źródło: opracowanie własne na podstawie map katastralnych oraz geoportalu



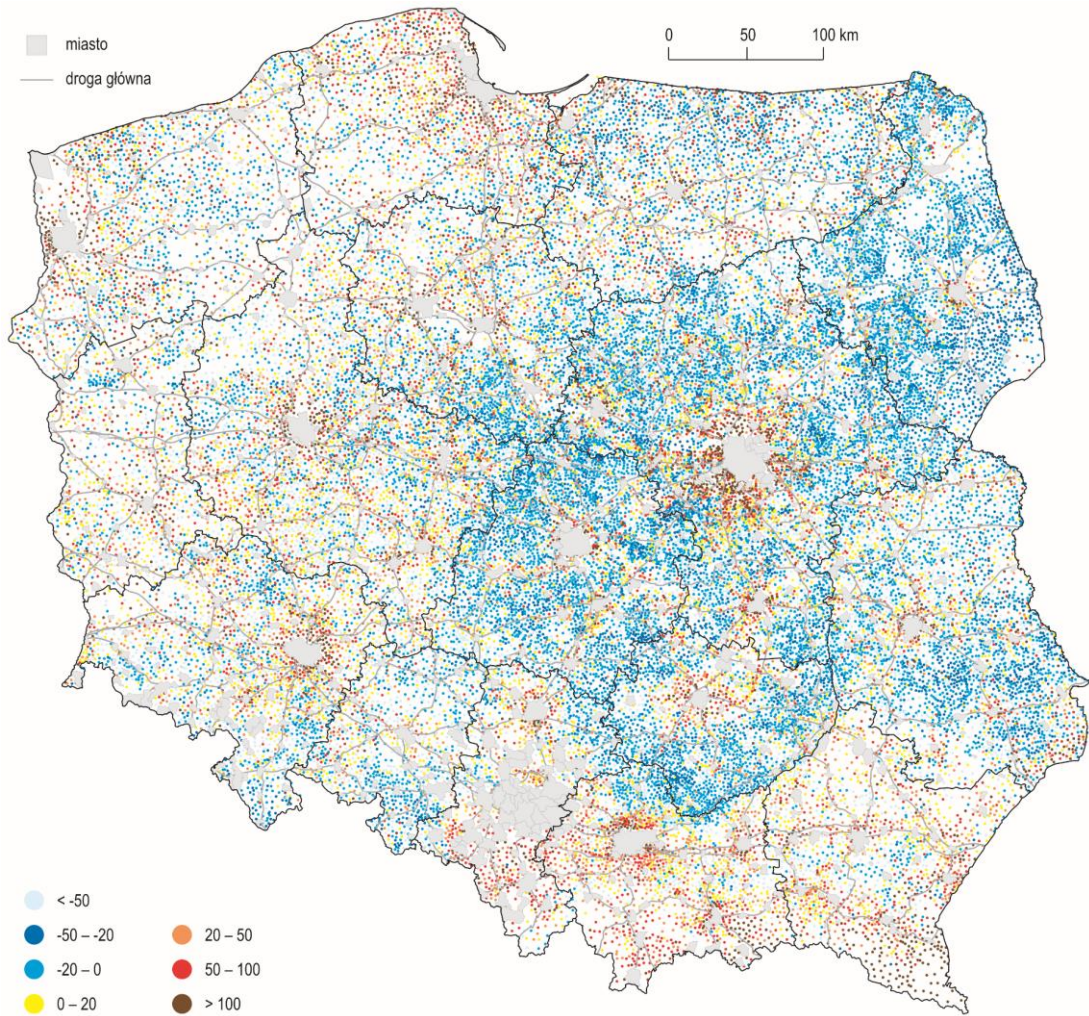
Rozłóg fragmentu wsi Roztoka (2015)



Rozłóg fragmentu wsi Ostrzyca (2015)

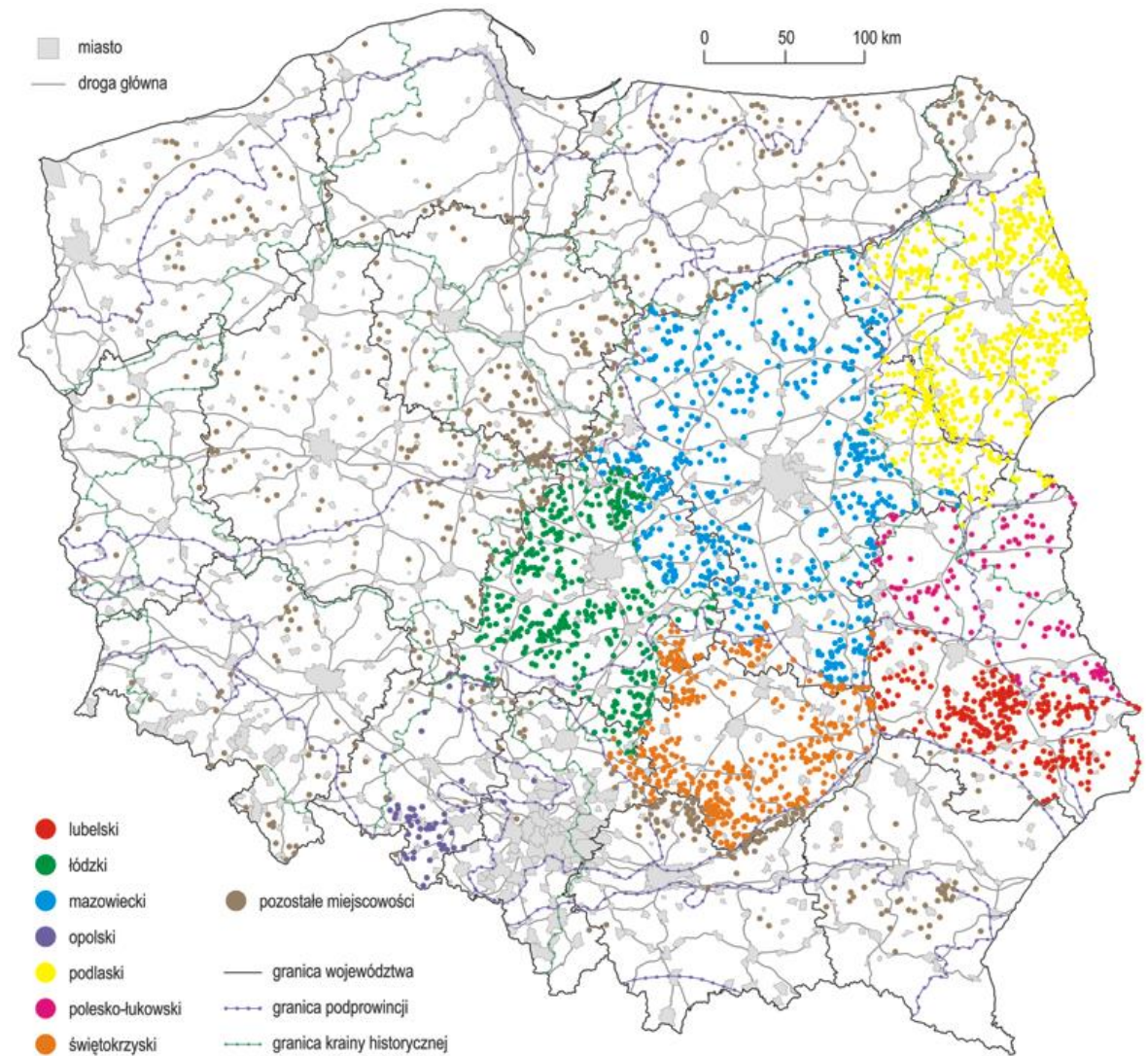
Źródło: Fragment mapy katastralnej oraz ortofotomapy pochodzącej z geoportalu

Województwo lubelskie na tle kraju




Zmiana liczby ludności we wsiach w Polsce, 1950-2011

Źródło: Opracowanie własne na podstawie danych GUS obejmujących 41466 statystyczne miejscowości wiejskie przyjęte do badań w pracy



Obszary wsi zanikających w Polsce

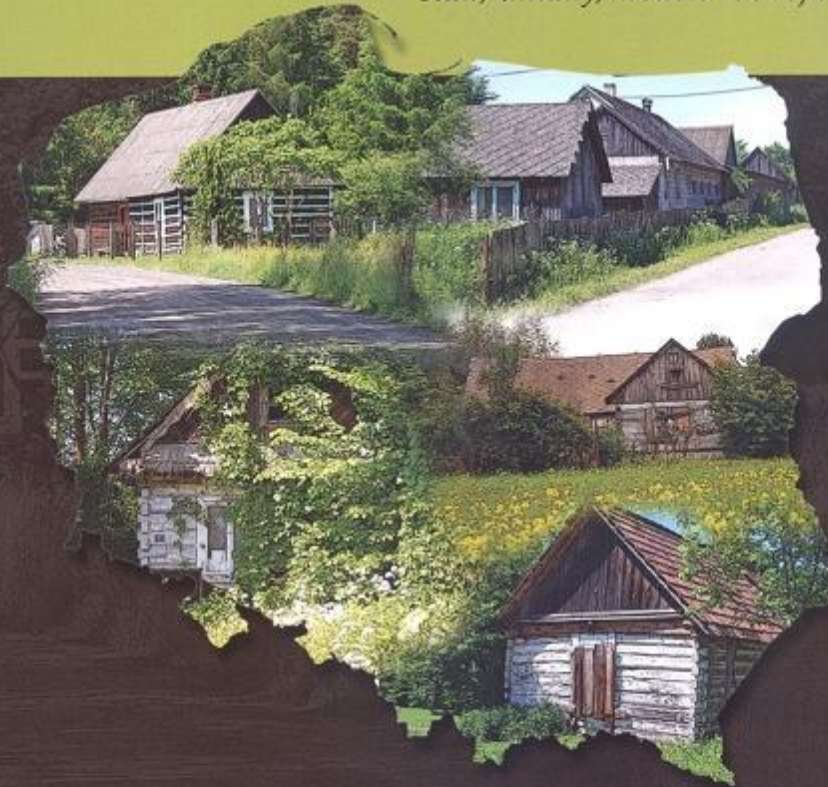
Wnioski

- **przemiany demograficzne**, na terenie województwa lubelskiego istnieje wiele (3/4) miejscowości wiejskich, w których obserwuje się spadek liczby ludności. W ponad połowie z nich równocześnie obserwuje się ubożenie tkanki osadniczej;
- 
- **skutki natury przestrzennej** – polaryzacja przestrzeni, zmiana rozłogu wsi, zmiany w zabudowie:
 - na niektórych obszarach, o szczególnych walorach krajobrazowych, tradycyjny krajobraz wsi utrwalany jest przez ludność przybyłą na te tereny, głównie z dużych miast, która wykupuje siedliska w celu przekształcenia ich w tzw. „drugie domy”;
 - na obszarach peryferyjnych, typowo rolniczych, postępuje stopniowa degradacja tkanki osadniczej i rzeczywiste zanikanie osiedli.

MONIKA WESOŁOWSKA

WSIE ZANIKAJĄCE W POLSCE

Stan, zmiany, modele rozwoju



UNIwersytet Marii Curie-Skłodowskiej w Lublinie

Dziękuję za uwagę

Monika Wesołowska

Katedra Geografii Społeczno-Ekonomicznej
Wydział Nauk o Ziemi i Gospodarki Przestrzennej
Uniwersytet Marii Curie Skłodowskiej w Lublinie