

**Regionalny wymiar procesów demograficznych. Województwo lubelskie na tle Polski w kontekście**

**Narodowego Spisu Powszechnego 2021**

**Organizator: Rządowa Rada Ludnościowa, Urząd Statystyczny w Lublinie**

**27 maja 2021 r.**

# **Depopulacja w województwie lubelskim - wybrane zagadnienia**

**dr Małgorzata Flaga**

**Katedra Geografii Społeczno-Ekonomicznej**

**Wydział Nauk o Ziemi i Gospodarki Przestrzennej UMCS w Lublinie**

# PRZYCZYNY DEPOPULACJI WOJ. LUBELSKIEGO

## A. Uwarunkowania historyczne i geopolityczne

### 1. położenie geopolityczne do II wojny światowej

- 1815-1914 - w Królestwie Polskim, pod zaborem rosyjskim

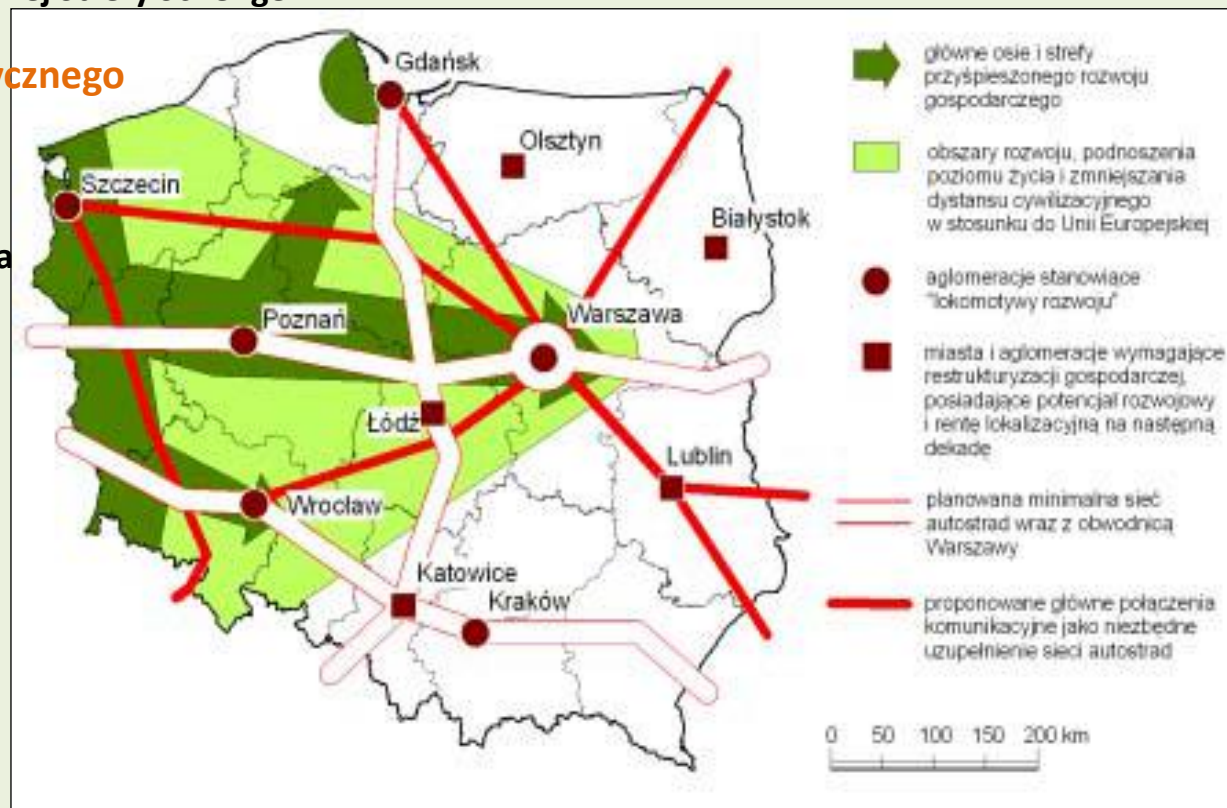
### 2. położenie geopolityczne po II wojnie światowej

- do 1991 r. przy hermetycznej granicy z ZSRR
- od 2004 r. przy zamkniętej granicy zewnętrznej UE, a po 2007 przy granicy zewnętrznej Strefy Schengen

Struktura przestrzennego zagospodarowania Polski na początku XXI w.

### 3. konsekwencje położenia geopolitycznego

- niewielka liczba przejść granicznych
- słaba współpraca transgraniczna
- generalne niedoinwestowanie i niski poziom rozwoju społeczno-ekonomicznego oraz pomijanie woj. lubelskiego w planach inwestycyjnych



# PRZYCZYNY DEPOPULACJI WOJ. LUBELSKIEGO

## B. Uwarunkowania ekonomiczne

### 1. peryferyjność ekonomiczna i komunikacyjna w różnych skalach przestrzennych

- **na poziomie kontynentalnym:**

Europa Zachodnia – rdzeń ← →

Europa Środkowa i Wschodnia – peryferie

- **na poziomie krajowym:**

zachodnia Polska – rdzeń ↔

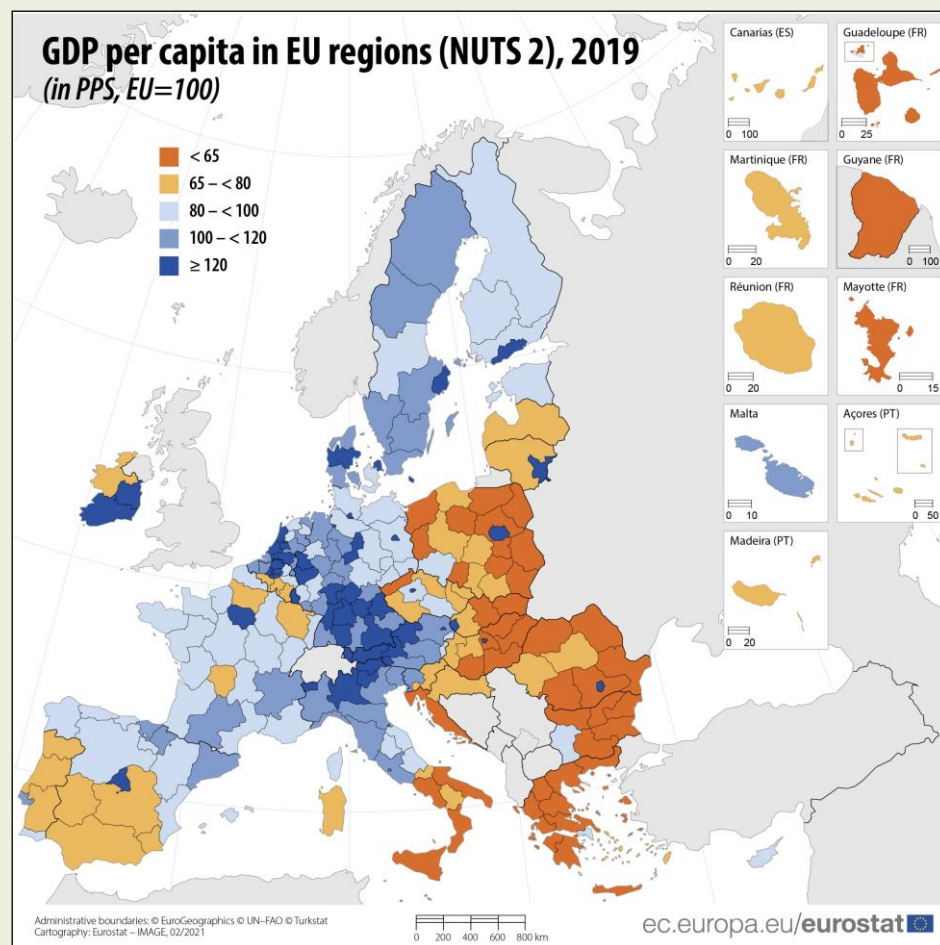
wschodnia Polska – peryferie

- **na poziomie regionalnym:**

miasta + suburbia – rdzeń ↔

odległe obszary wiejskie – peryferie

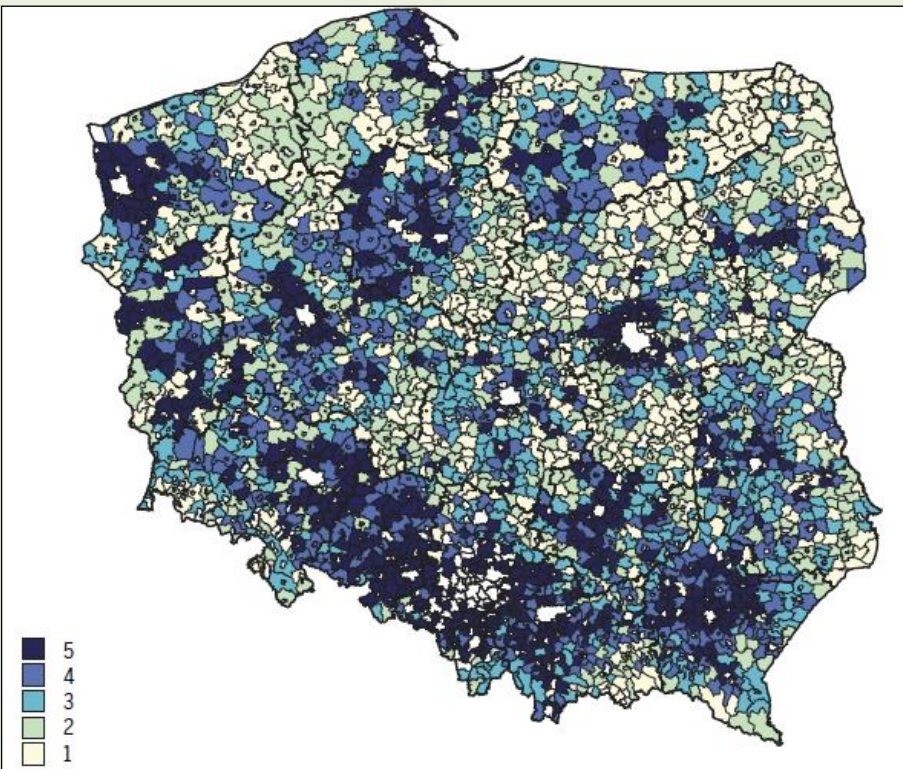
PKB *per capita* w regionach UE w 2019 r.  
(w % wartości średniej dla UE)



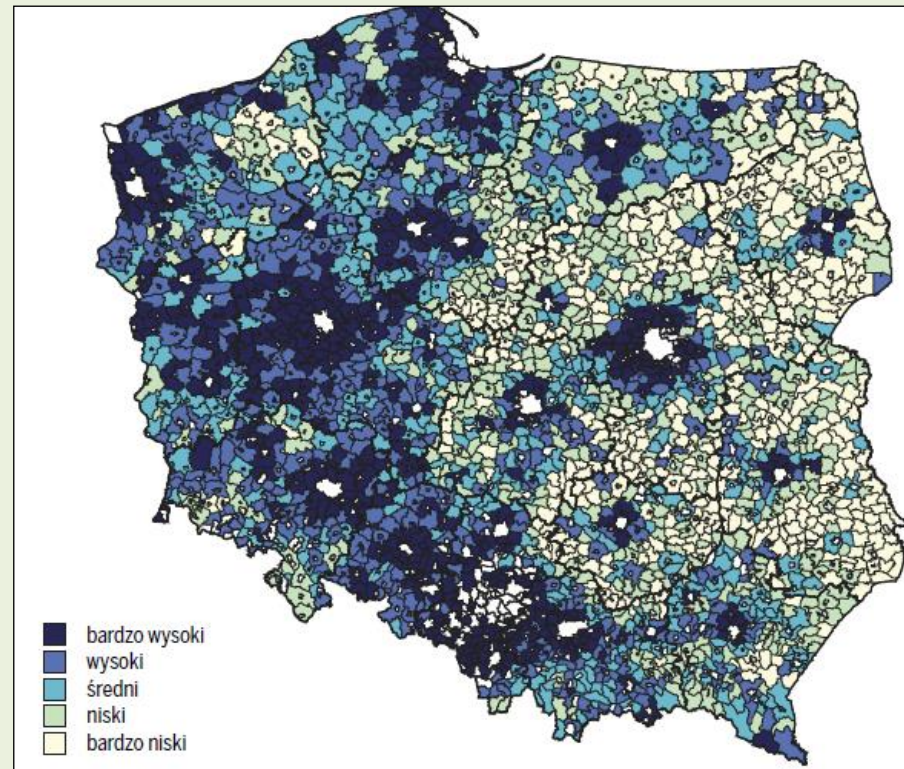
# PRZYCZYNY DEPOPULACJI WOJ. LUBELSKIEGO

➤ peryferyjność ekonomiczna i komunikacyjna na poziomie krajowym i regionalnym

Przestrzenna dostępność gmin w Polsce – wskaźnik syntetyczny



Poziom rozwoju społeczno-gospodarczego gmin w Polsce – wskaźnik syntetyczny



Źródło: Rosner A., Stanny M. 2014: Monitoring rozwoju obszarów wiejskich. Etap I, IRWiR PAN, Warszawa.

# PRZYCZYNY DEPOPULACJI WOJ. LUBELSKIEGO

## 2. przejawy peryferyjności ekonomicznej i komunikacyjnej

- ✓ niski stopień uprzemysłowienia
- ✓ niski poziom urbanizacji
- ✓ niedoinwestowana infrastruktura transportowa i niesatysfakcjonujący poziom pozostałej infrastruktury technicznej
  
- ✓ monofunkcyjność lokalnej gospodarki – dominacja sektora rolniczego
- ✓ ekstensywne, tradycyjne i niskotowarowe rolnictwo
- ✓ wysokie bezrobocie ukryte w rolnictwie
  
- ✓ ograniczone możliwości pozarolniczej działalności gospodarczej, zwłaszcza przemysłu
- ✓ niewielka liczba innowacyjnych przedsiębiorstw i inwestorów w branżach produkcyjnych
- ✓ brak miejsc pracy w dochodowych dziedzinach gospodarki
  
- ✓ słaba dostępność komunikacyjna

# PERYFERYJNOŚĆ A PROCESY LUDNOŚCIOWE

## PERYFERYJNOŚĆ

niski poziom rozwoju społeczno-ekonomicznego + słaba dostępność komunikacyjna



niesatysfakcjonujące warunki życia + mała atrakcyjność osadnicza



powszechny odpływ migracyjny + niski przyrost naturalny / ubytek naturalny



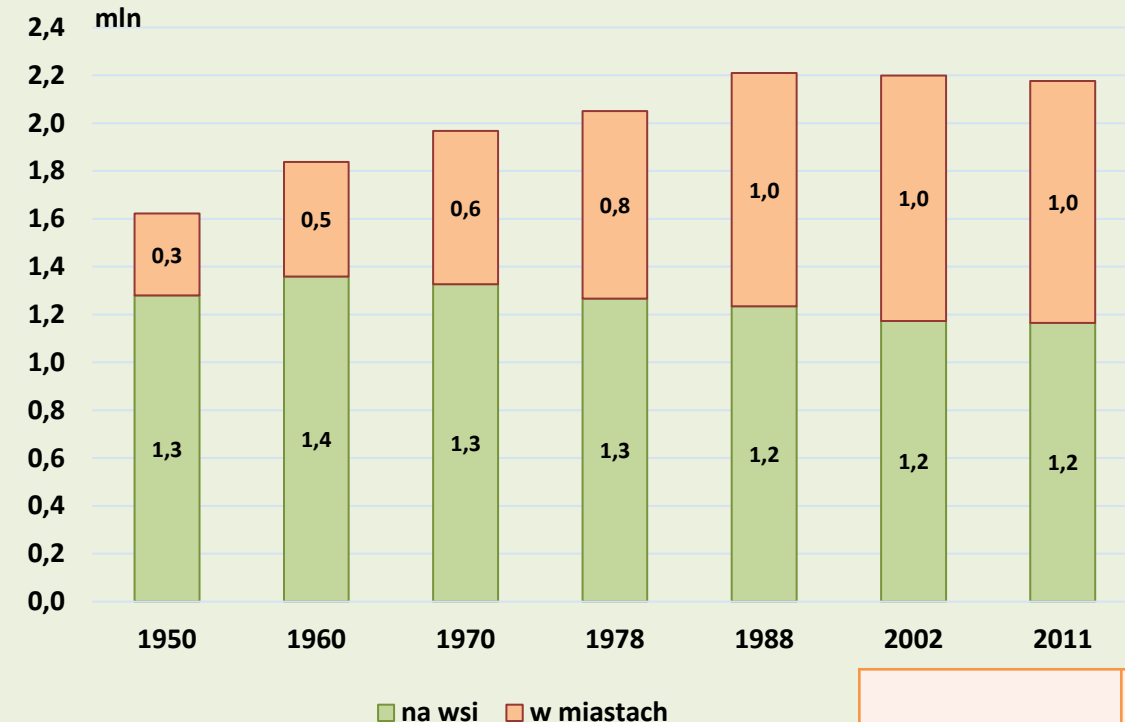
degradacja ludnościowa (demograficzna i społeczna)

## DEPOPULACJA

# DEPOPULACJA WOJ. LUBELSKIEGO

## 1. Zmiany liczby ludności w województwie lubelskim w okresie powojennym – dane spisowe

Zmiany liczby ludności woj. lubelskiego w latach 1950-2011 na podstawie danych Powszechnych Spisów Ludności

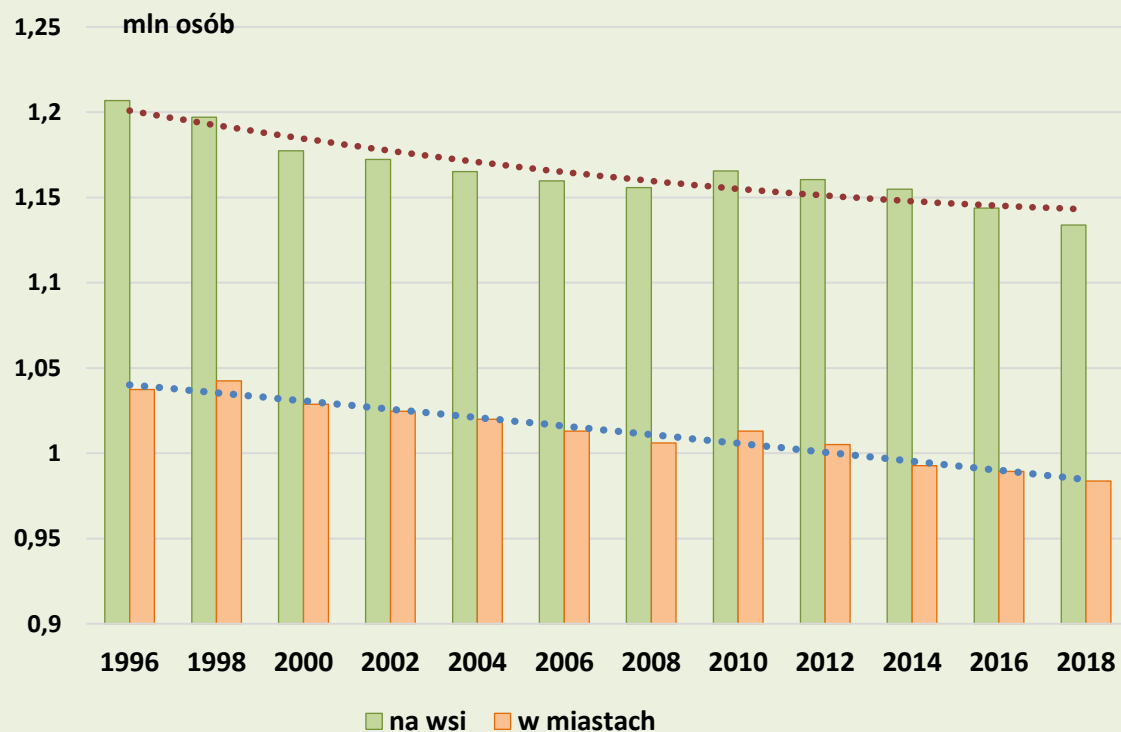


Data spisu	Zmiana liczby ludności w % / osobach rok poprzedniego spisu =100		
	ogółem	miasta	wieś
1950	- / -	- / -	- / -
1960	113,3 / 215 353	140,1 / 137 366	106,1 / 77 987
1970	107,0 / 129 026	133,5 / 160 618	97,7 / -31 592
1978	104,2 / 83 364	122,5 / 144 220	95,4 / -60 856
1988	107,7 / 158 798	124,3 / 190 988	97,5 / -32 190
2002	99,5 / -10 167	105,1 / 50 201	95,1 / -60 368
2011	98,9 / -23 354	98,5 / -15 183	99,3 / -8 171

# DEPOPULACJA WOJ. LUBELSKIEGO

## 2. Zmiany liczby ludności w województwie lubelskim w okresie powojennym – dane ewidencyjne

Zmiany liczby ludności woj. lubelskiego w latach 1996-2018 na podstawie danych ewidencji ludności (stan na 31.XII)



Rok	Zmiana liczby ludności w % / osobach rok poprzedni = 100		
	ogółem	miasta	wieś
1996	- / -	- / -	- / -
1998	99,8 / -4 712	100,5 / 5 115	99,2 / -9 827
2000	98,5 / -33 300	98,7 / -13 625	98,4 / -19 675
2002	99,6 / -9 208	99,6 / -4 258	99,6 / -4 950
2004	99,5 / -11 836	99,5 / -4 626	99,4 / -7 210
2006	99,4 / -12 390	99,3 / -6 943	99,5 / -5 447
2008	99,5 / -10 934	99,3 / -7 017	99,7 / -3 917
<b>2010</b>	<b>100,8 / 16 779</b>	<b>100,7 / 7 004</b>	<b>100,8 / 9 775</b>
2012	99,4 / -12 960	99,2 / -7 829	99,6 / -5 131
2014	99,2 / -17 905	98,8 / -12 420	99,5 / -5 485
2016	99,3 / -14 406	99,7 / -3 318	99,0 / -11 088
2018	99,3 / -15 721	99,4 / -5 629	99,1 / -10 092



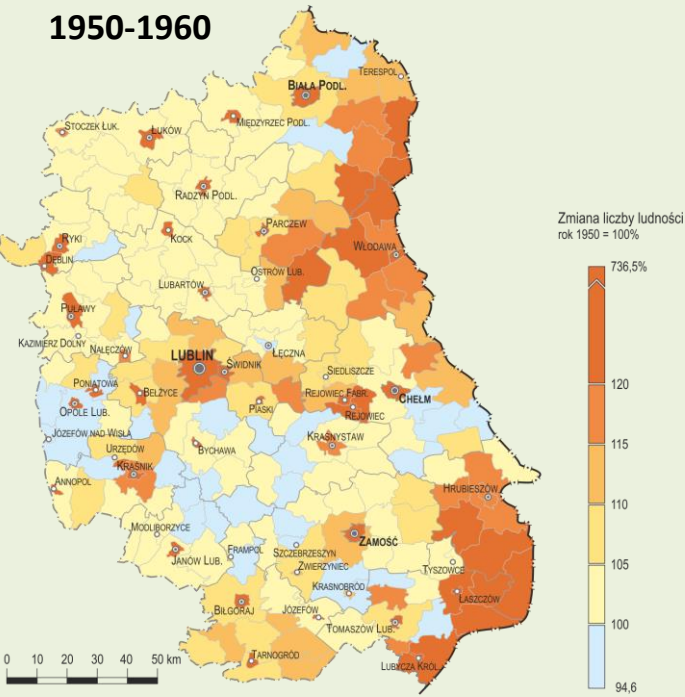
# DEPOPULACJA WOJ. LUBELSKIEGO

## 3. Przestrzenny rozkład zmian liczby ludności w województwie lubelskim

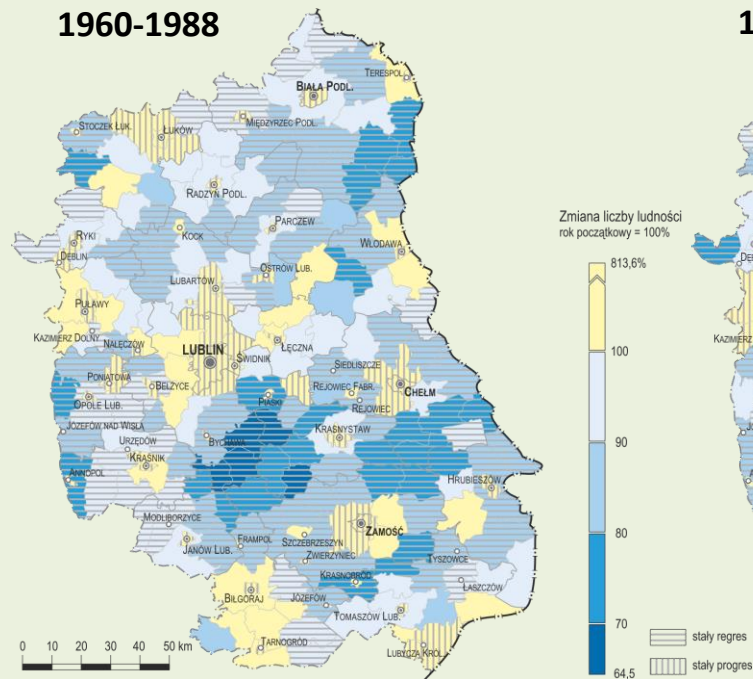
- w latach 1960-2011 z jednej strony - następował rozrost obszarów o spadkach liczby ludności, z drugiej strony – części gmin wyludniających się skala spadków ulegała nasileniu

Zmiany liczby ludności w gminach woj. lubelskiego w okresach międzypisowych w latach 1950-2011 w %

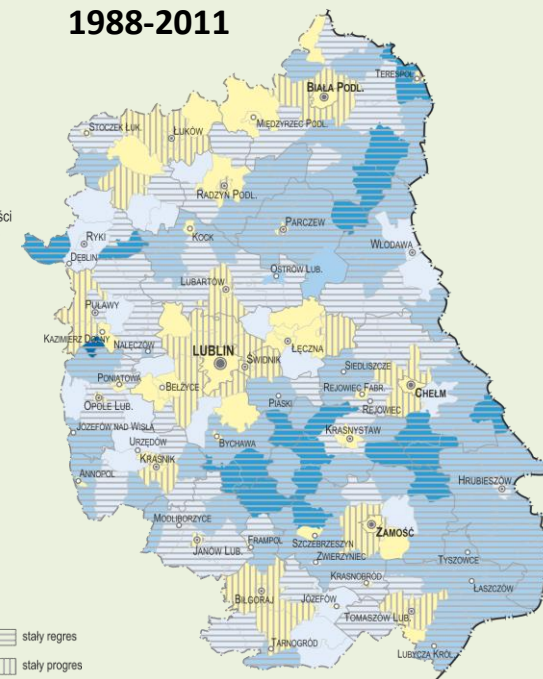
1950-1960



1960-1988



1988-2011



# DEPOPULACJA WOJ. LUBELSKIEGO

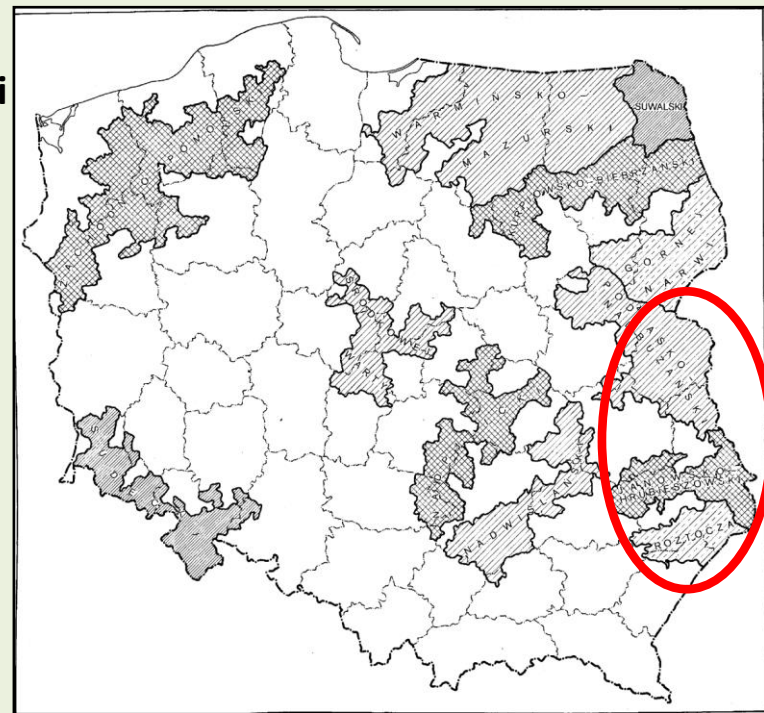
## 3. Przestrzenny rozkład zmian liczby ludności w województwie lubelskim

- w latach 1960-2011 z jednej strony - następowało poszerzenie się obszarów o spadkach liczby ludności, z drugiej strony – w części gmin wyludniających się skala spadków uległa nasileniu

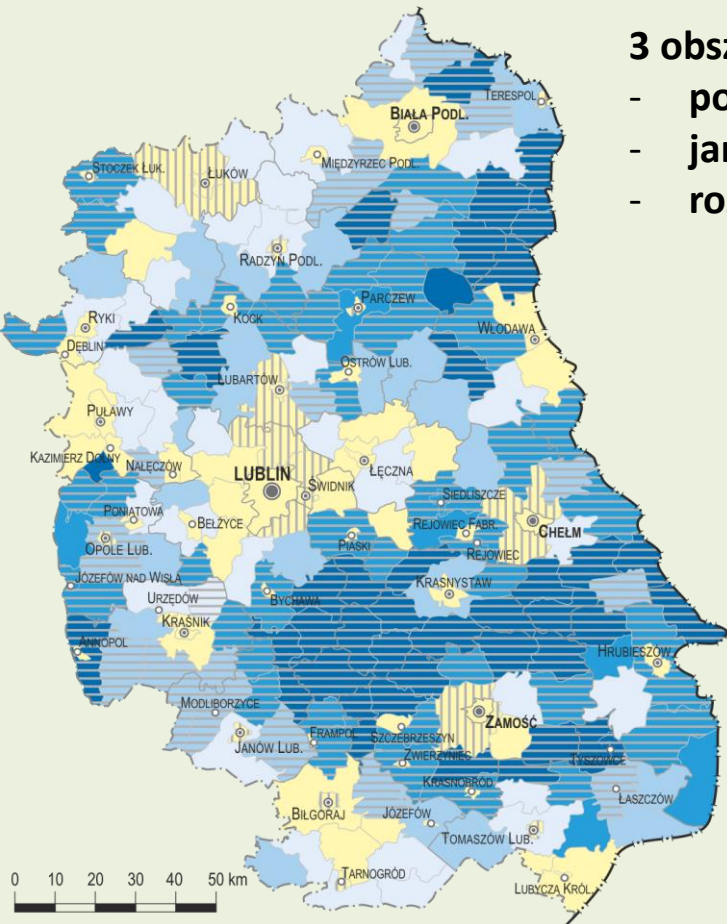
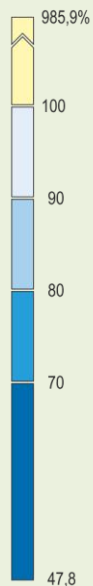
Zmiany liczby ludności w gminach woj. lubelskiego w latach 1960-2011 w %

Regiony wyludniające się w Polsce w 1989 r. według Piotra Eberhardta

- 3 obszary wyludniające się:
- podlasko-nadbużański
  - janowsko-hrubieszowski
  - roztoczański



Zmiana liczby ludności rok 1960 = 100%

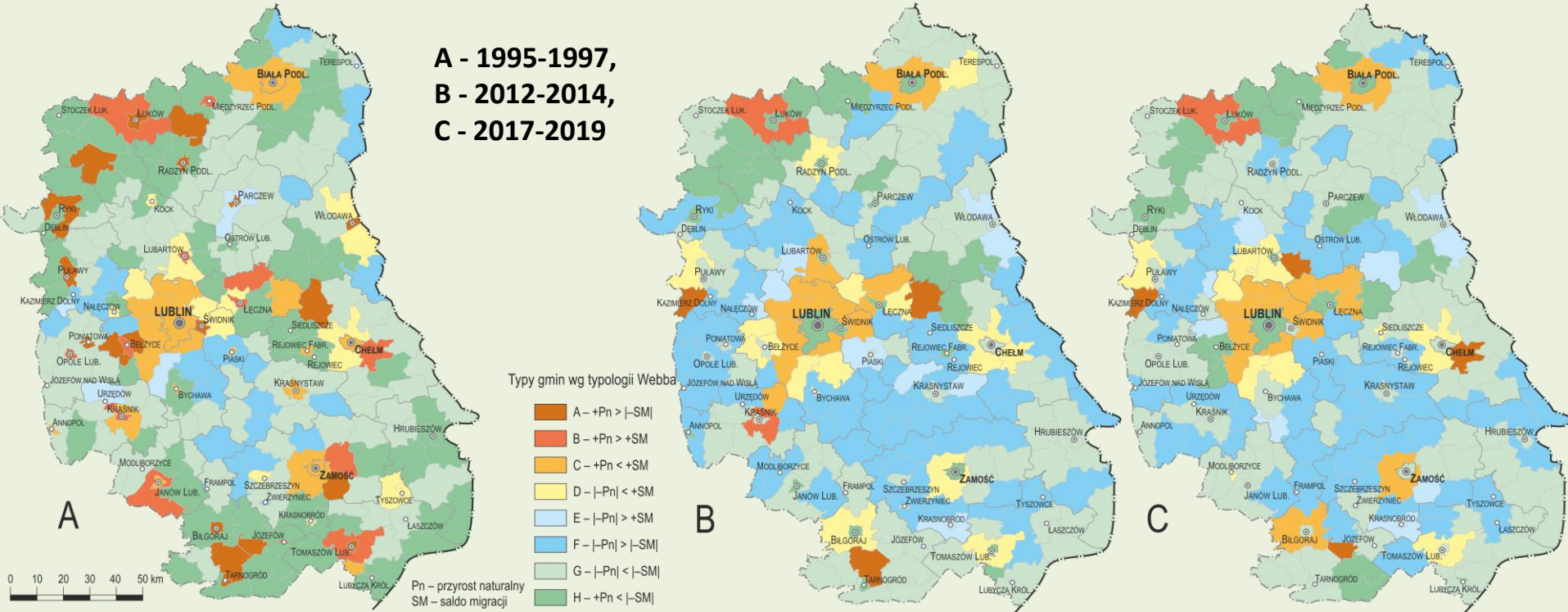


# DEPOPULACJA WOJ. LUBELSKIEGO

## 4. Przyczyny spadku liczby ludności w województwie po roku 1989

Klasyfikacja jednostek administracyjnych woj. lubelskiego na podstawie klasyfikacji Webba dokonana dla wartości uśrednionych dla lat:

**A - 1995-1997,  
B - 2012-2014,  
C - 2017-2019**



**Jednostki progresywne: 60 – 26%**  
**Jednostki regresywne: 171 – 74%**

**Jednostki z ujemnym SM: 184 – 80%**  
**Jednostki z ujemnym PN: 118 – 51%**  
**Jednostki z ujemnym SM i PN: 101 – 44%**

wzrost

**31 – 13%**  
**203 – 87%**

**196 – 84%**  
**186 – 79%**  
**162 – 69%**

wzrost

**32 – 12%**  
**235 – 88%**

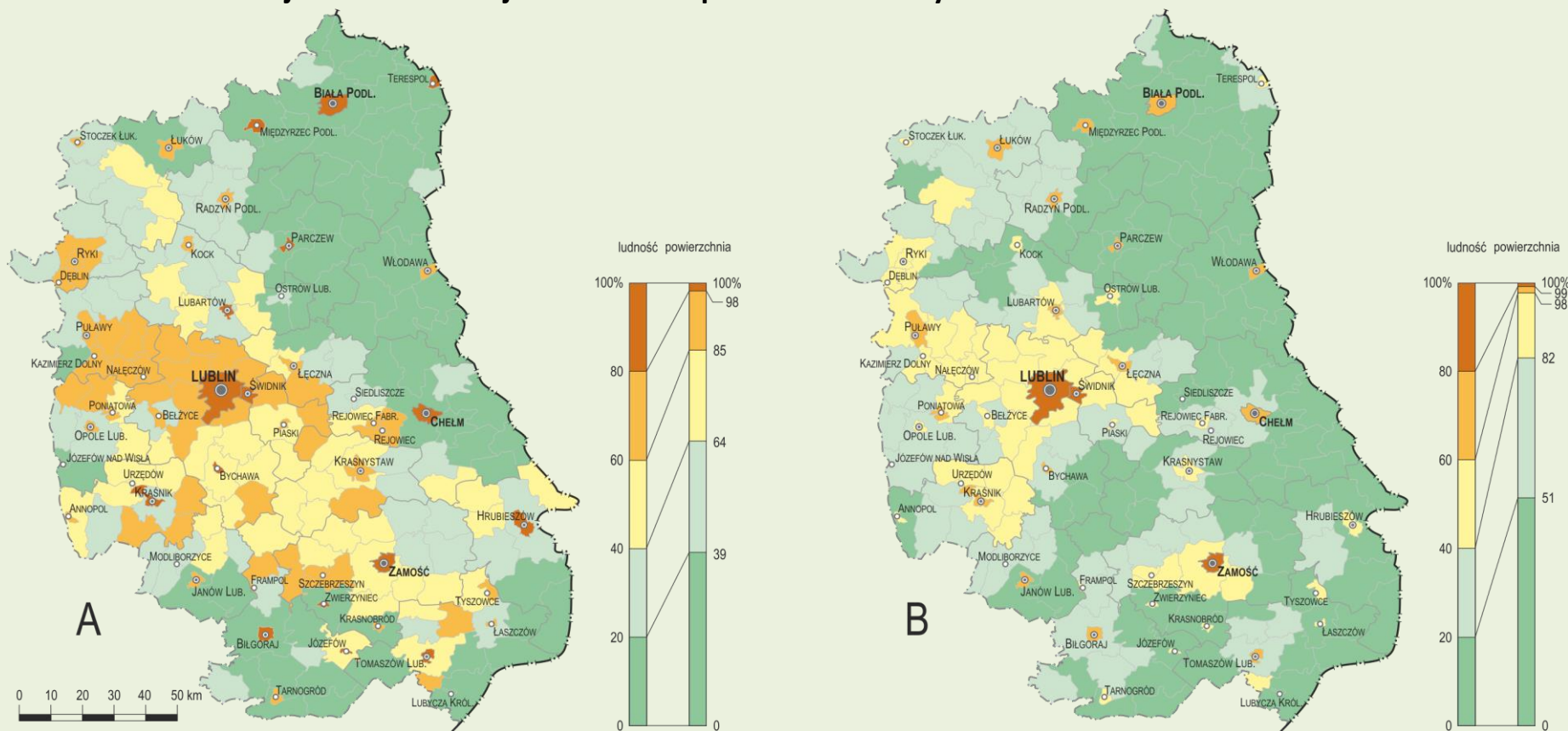
**227 – 85%**  
**222 – 83%**  
**197 – 74%**

# DEMOGRAFICZNE SKUTKI DEPOPULACJI

## 1. Przyrost obszarów najstąbiej zaludnionych – polaryzacja rozmieszczenia ludności

- w latach 1960-2014 nastąpił dobitny przyrost obszarów o najsilniejszej dekoncentracji ludności, które z obszarami o silnej dekoncentracji w 2014 r. zajmowały ponad 80% powierzchni województwa

Koncentracja ludności w woj. lubelskim na podstawie metody Lorenza w latach: A – 1960 i B - 2014



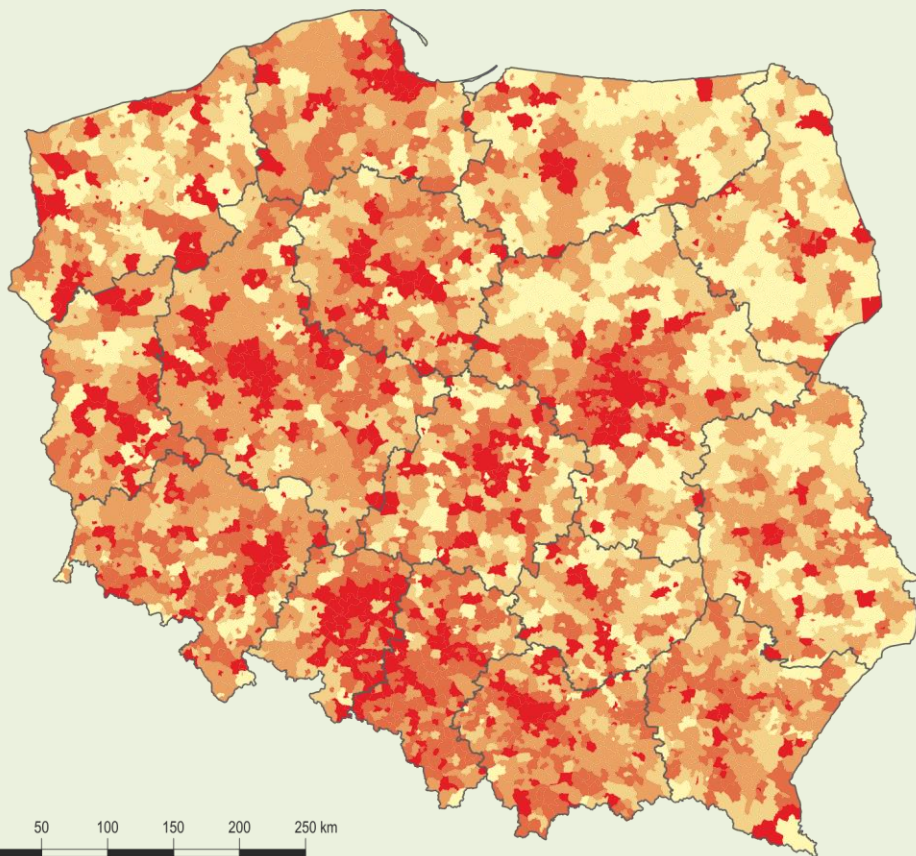
# DEMOGRAFICZNE SKUTKI DEPOPULACJI

## 2. Zaburzenia struktury demograficznej – struktura płci

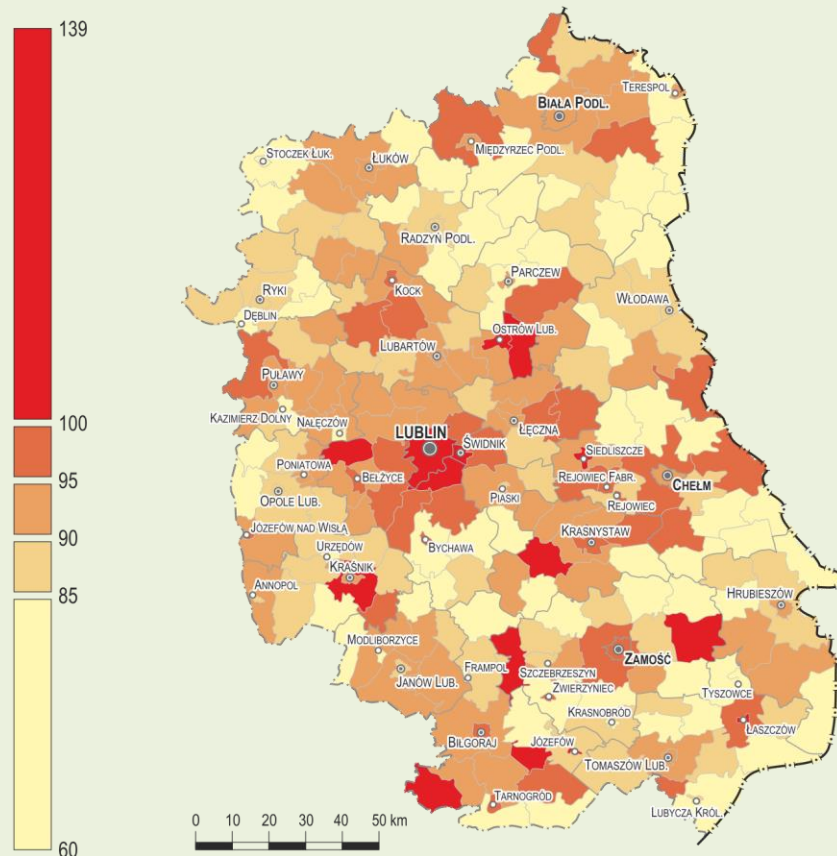
- niedobór kobiet w wieku matrymonialnym

Liczba kobiet w wieku 25-34 przypadająca na 100 mężczyzn w 2019 r.

średnia dla Polski – 96,8 osoby



średnia dla woj. lubelskiego – 92,9 osoby



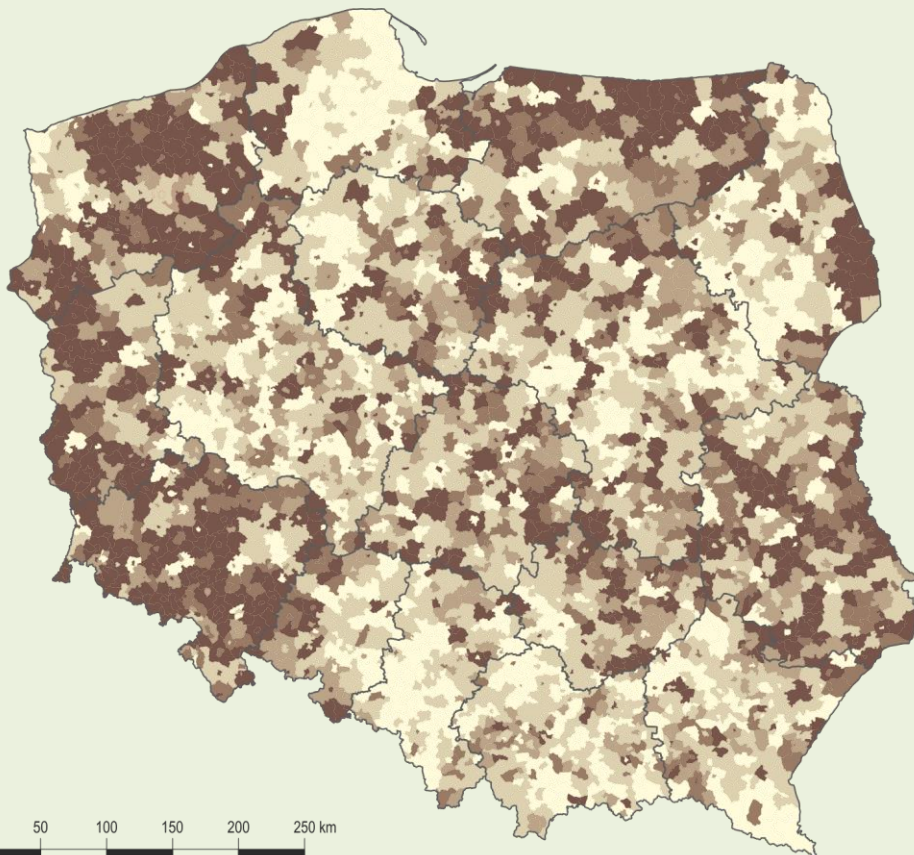
# DEMOGRAFICZNE SKUTKI DEPOPULACJI

## 2. Zaburzenia struktury demograficznej – struktura płci

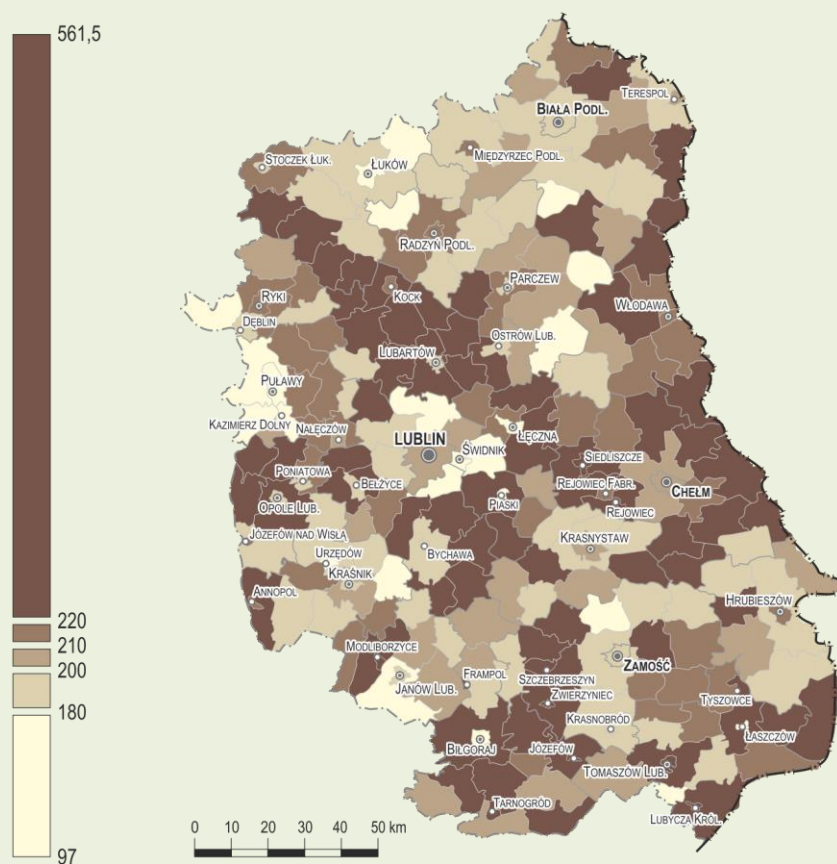
- nadwyżka kobiet w nad mężczyznami w najstarszych grupach wieku

Liczba kobiet w wieku 75+ przypadająca na 100 mężczyzn w 2019 r.

średnia dla Polski – 195,2 osoby



średnia dla woj. lubelskiego – 204,0 osoby



# DEMOGRAFICZNE SKUTKI DEPOPULACJI

## 2. Zaburzenia struktury demograficznej

- niekorzystna struktura wieku i starzenie się społeczeństwa

Udział osób w poszczególnych grupach wieku w ogólnej ludności (w %)

	wiek przedprodukcyjny				wiek produkcyjny				wiek poprodukcyjny			
	2000	2006	2012	2018	2000	2006	2012	2018	2000	2006	2012	2018
Polska	24,4	20,1	18,3	18,1	60,8	64,2	63,9	60,6	14,8	15,7	17,8	21,4
Woj. lubelskie	25,6	21,0	18,6	17,6	58,4	62,3	63,0	60,6	16,1	16,7	18,4	21,8



**spadek o:**

Polska - 26%  
woj. lubelskie - 31,3%



**wzrost o:**

Polska - 44,6%  
woj. lubelskie - 35,4%

# DEMOGRAFICZNE SKUTKI DEPOPULACJI

## 2. Zaburzenia struktury demograficznej

- niekorzystna struktura wieku i starzenie się społeczeństwa

Udział osób w poszczególnych grupach wieku w ogóle ludności (w %)

	wiek przedprodukcyjny				wiek produkcyjny				wiek poprodukcyjny			
	2000	2006	2012	2018	2000	2006	2012	2018	2000	2006	2012	2018
Woj. lubelskie	25,6	21,0	18,6	17,6	58,4	62,3	63,0	60,6	16,1	16,7	18,4	21,8
Woj. lubelskie-miasta	24,5	19,3	17,1	16,8	63,1	66,3	64,7	59,8	12,4	14,5	18,2	23,4
Woj. lubelskie-wieś	26,5	22,5	19,9	18,3	54,3	58,8	61,5	61,3	19,2	18,7	18,6	20,4

### MIASTA

- ✓ spadek udziału osób w wieku przedprodukcyjnym, od 2000 r. o **7,7** pkt procentowego
- ✓ silny wzrost udziału osób w wieku poprodukcyjnym, od 2000 r. o **11** pkt procentowych
- ✓ bardziej zaawansowane procesy starzenia niż na wsi

### WIEŚ

- ✓ silny spadek udziału osób w wieku przedprodukcyjnym, od 2000 r. o **8,2** pkt procentowego w porównaniu z miastami
- ✓ niewielki wzrost udziału osób w wieku poprodukcyjnym, od 2000 r. o **1,1** pkt procentowego
- ✓ odmładzanie struktury wieku we wsiach okolicznych, starość demograficzna wsi peryferyjnych



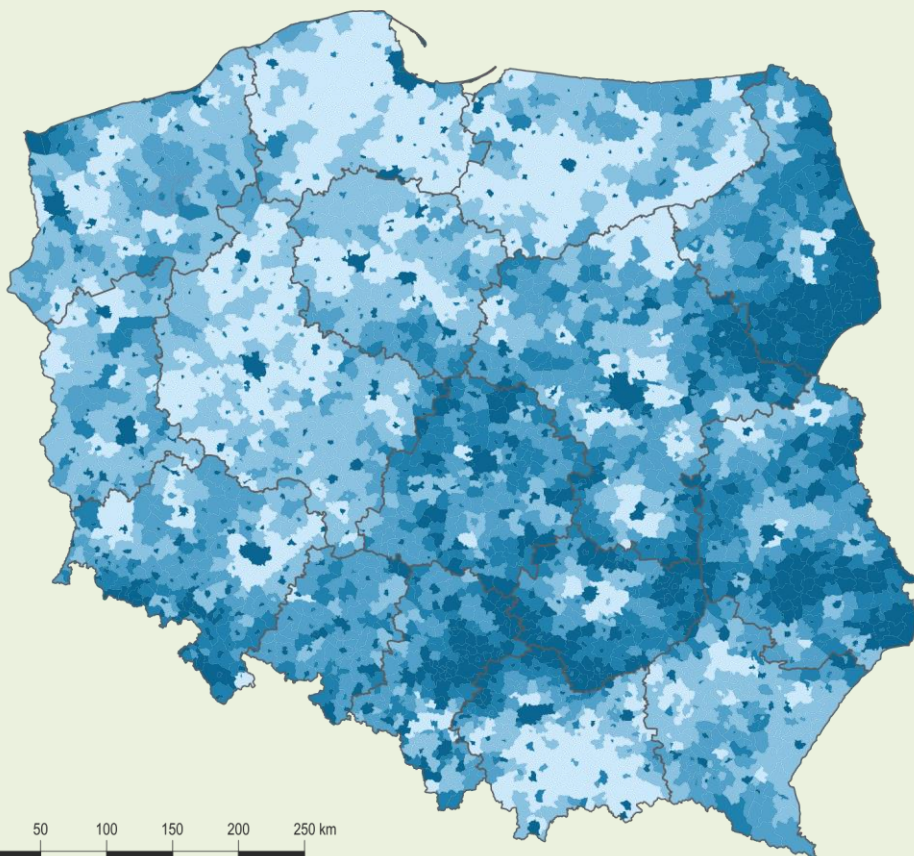
# DEMOGRAFICZNE SKUTKI DEPOPULACJI

## 2. Zaburzenia struktury demograficznej – struktura wieku

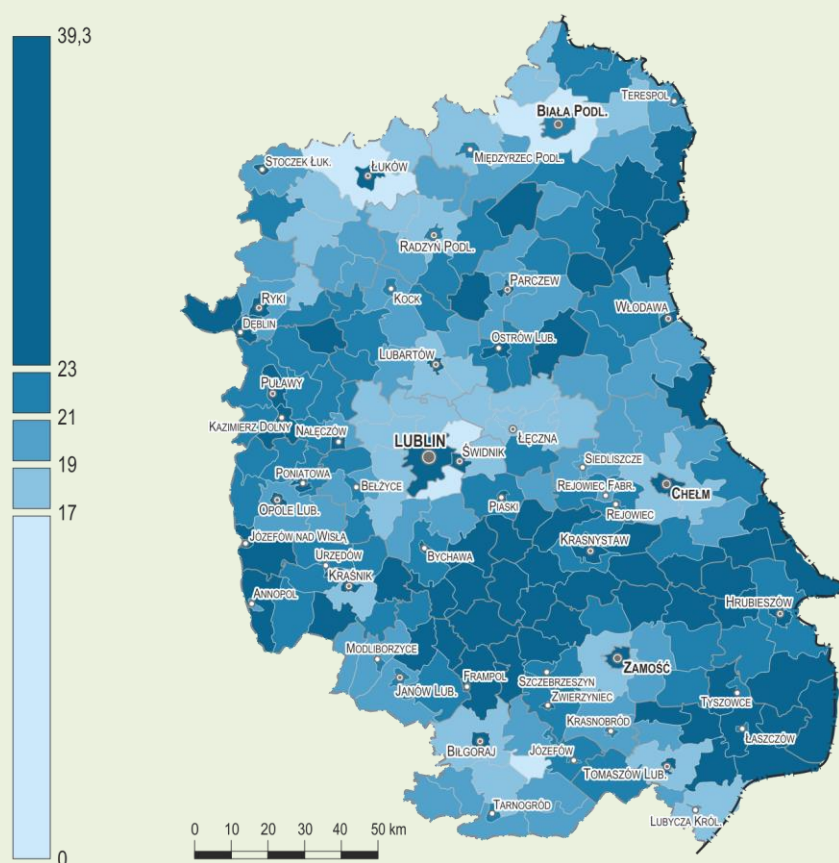
- wzrastający udział osób w wieku poprodukcyjnym – starzenie się ludności

Udział osób w wieku poprodukcyjnym w ogólnej ludności w 2019 r. (w %)

średnia dla Polski – 21,9%



średnia dla woj. lubelskiego – 22,3%



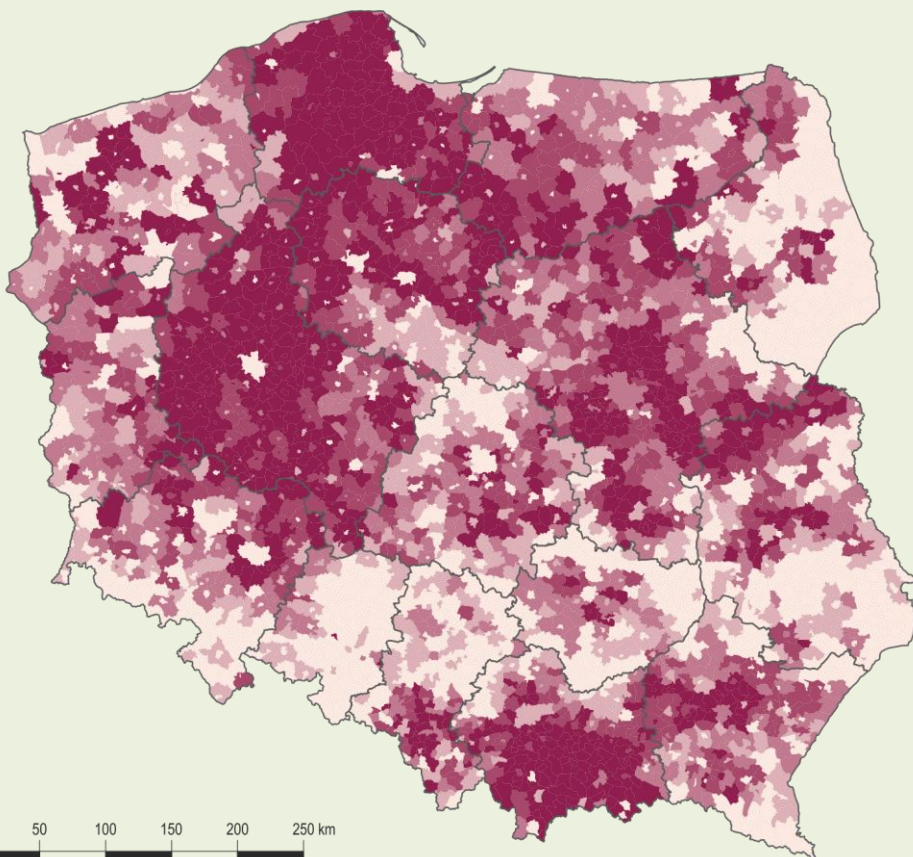
# DEMOGRAFICZNE SKUTKI DEPOPULACJI

## 2. Zaburzenia struktury demograficznej – struktura wieku

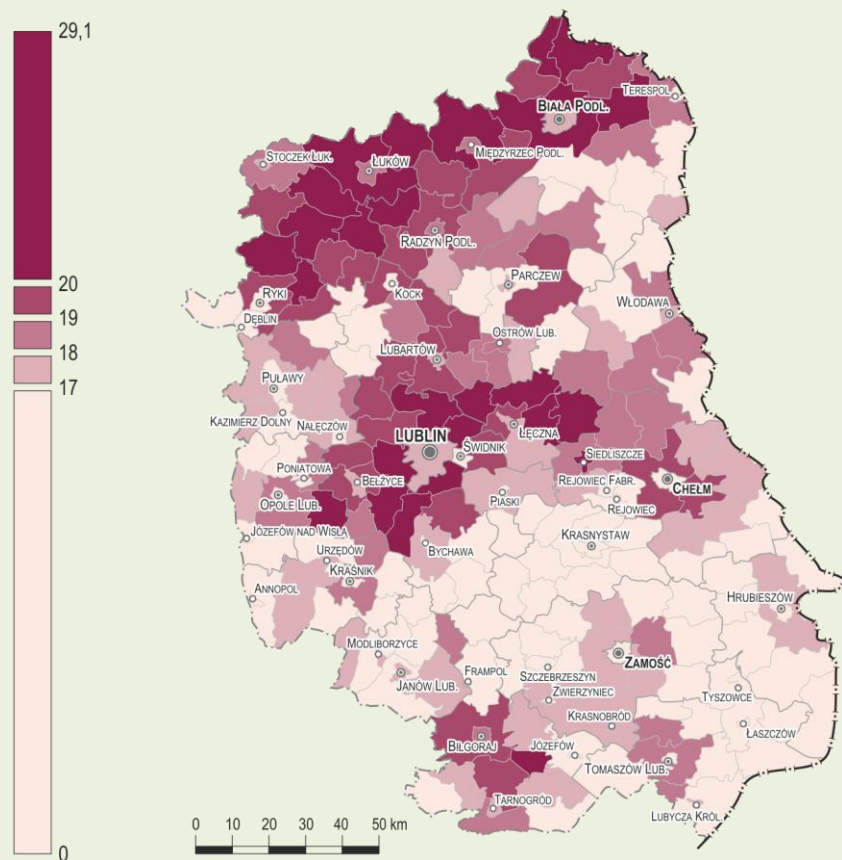
- malejący udział osób w wieku przedprodukcyjnym

Udział osób w wieku przedprodukcyjnym w ogólnej ludności w 2019 r. (w %)

średnia dla Polski – 18,1%



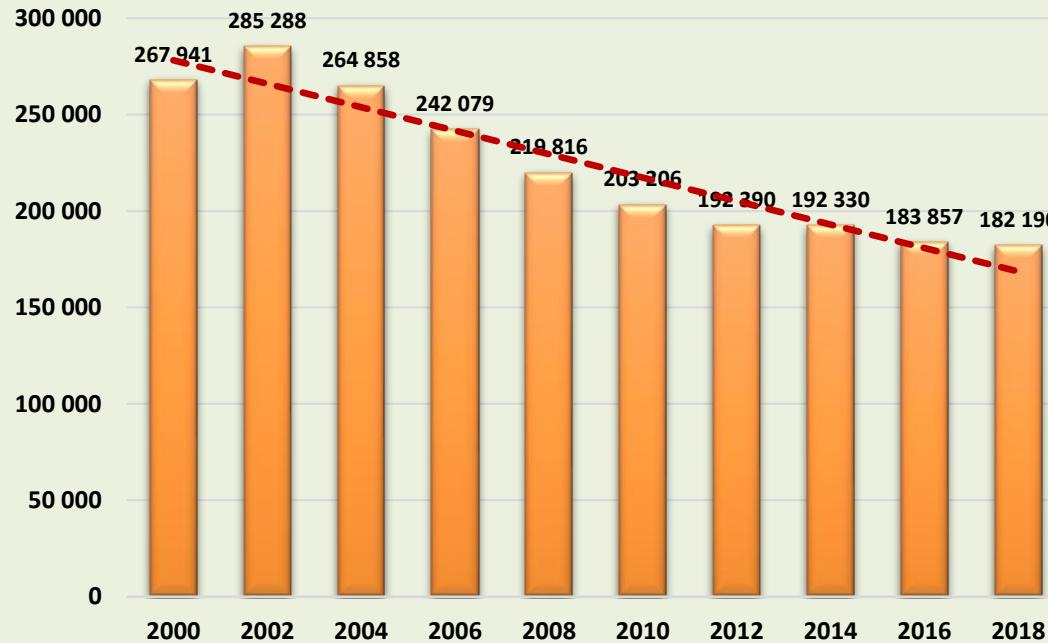
średnia dla woj. lubelskiego – 17,6



# SPOŁECZNE SKUTKI DEPOPULACJI

## 1. Spadek liczby uczniów w szkołach

Zmiany liczby uczniów szkół podstawowych i gimnazjalnych w woj. lubelskim w latach 2000 – 2018 (w osobach)



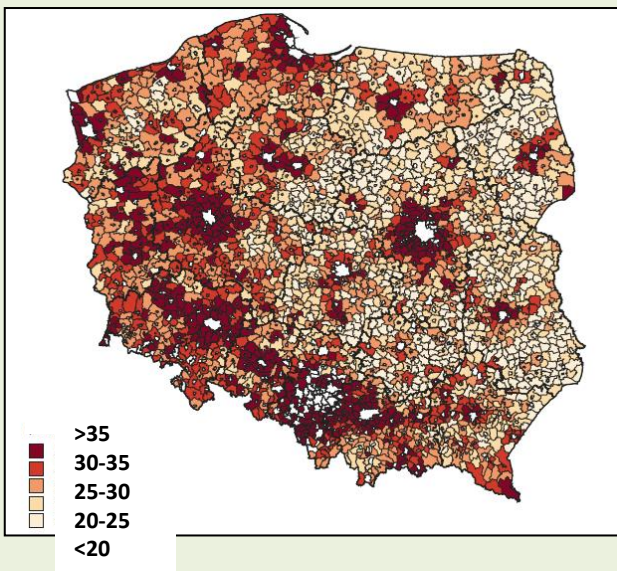
Zmiany w liczbie szkół podstawowych w woj. lubelskim w latach 2000 – 2019 - spadek o ¼ (26%)

	Lata						
	2000	2004	2008	2012	2014	2018	2019
Liczba obiektów	1307	1178	1088	1002	977	978	966

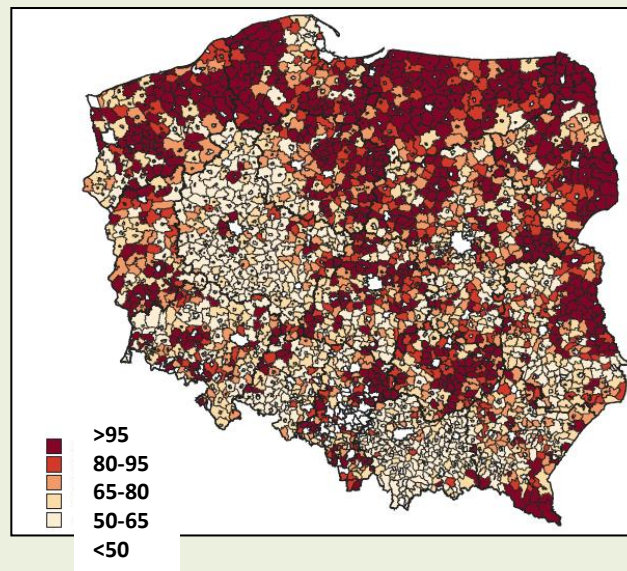
# SPOŁECZNE SKUTKI DEPOPULACJI

## 2. Niska aktywność społeczna i ekonomiczna mieszkańców na obszarach wiejskich

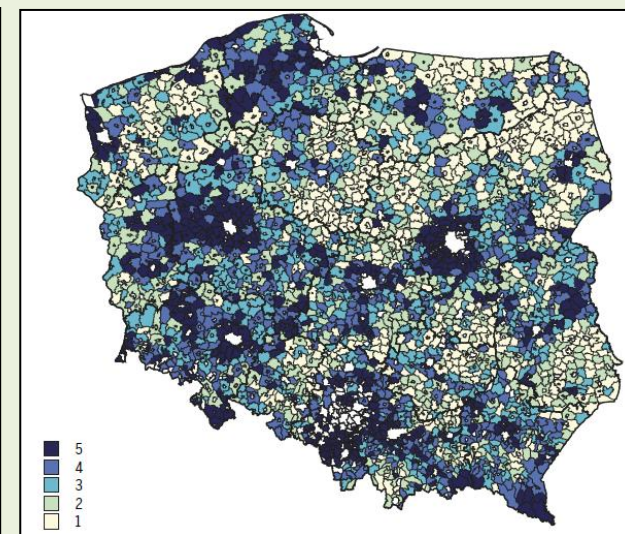
Odsetek ludności przekazujących 1% podatku na organizacje pożytku publicznego



Liczba aplikujących o dotacje UE w latach 2007-2013 na 10 000 mieszkańców

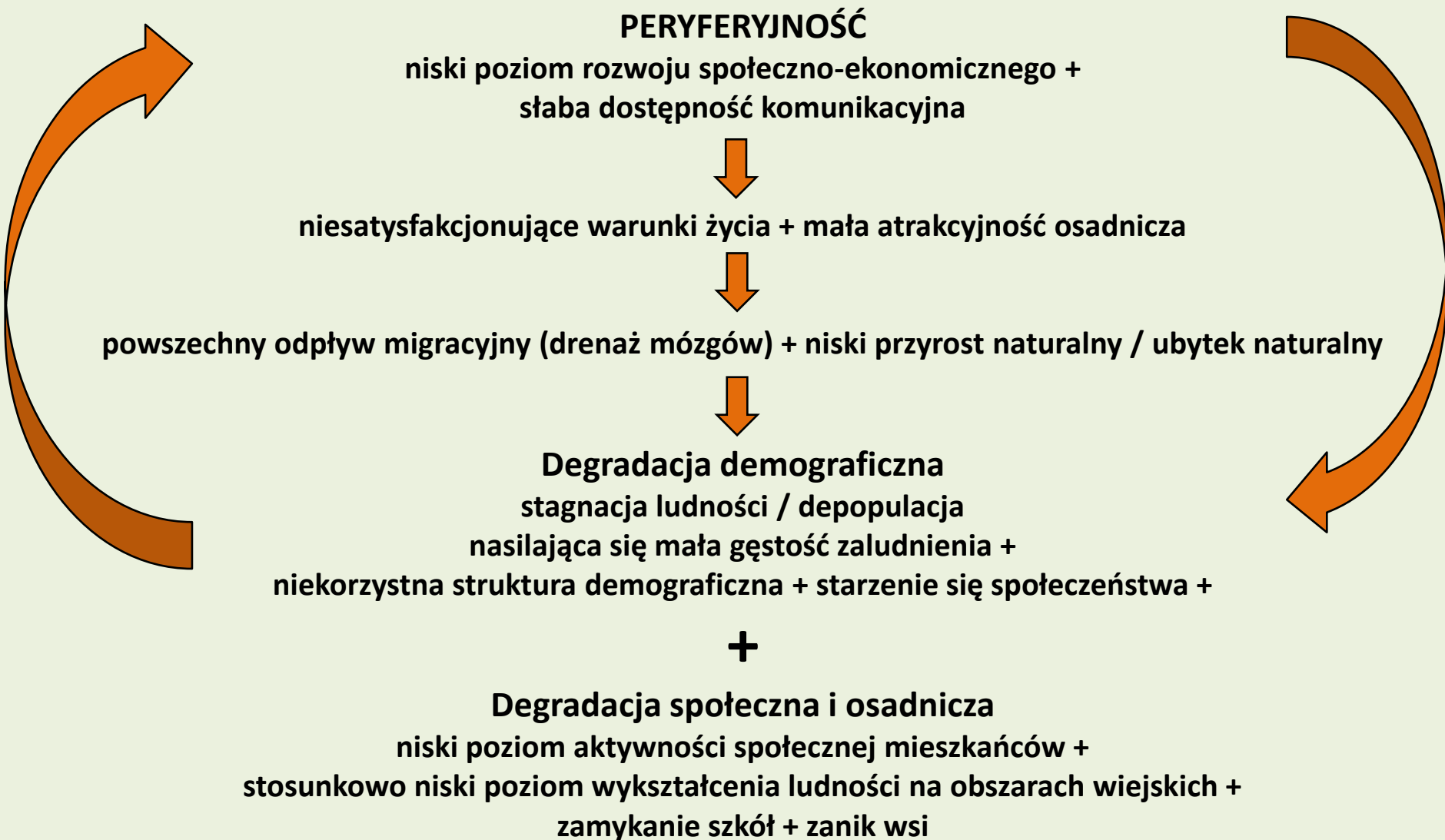


Aktywność społeczna – wskaźnik syntetyczny



# PODSUMOWANIE

## A. Negatywny wydzźwięk zmian demograficznych na obszarach wiejskich województwa – zasada sprzężenia zwrotnego



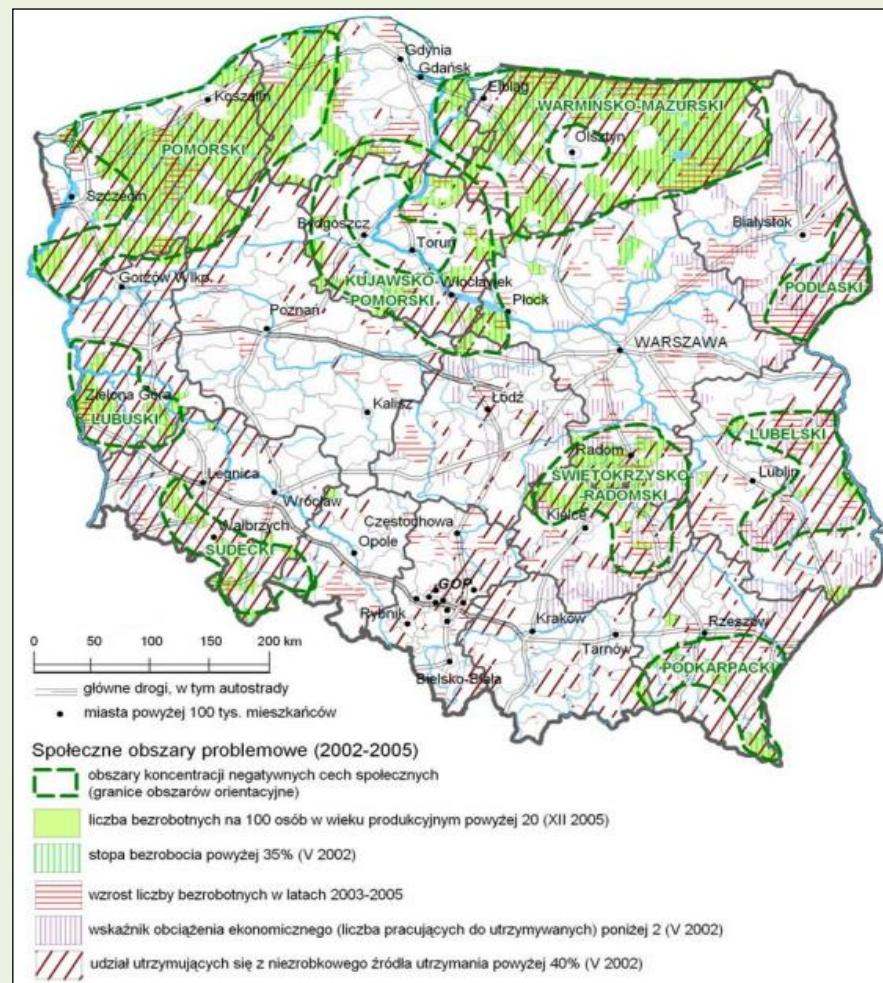
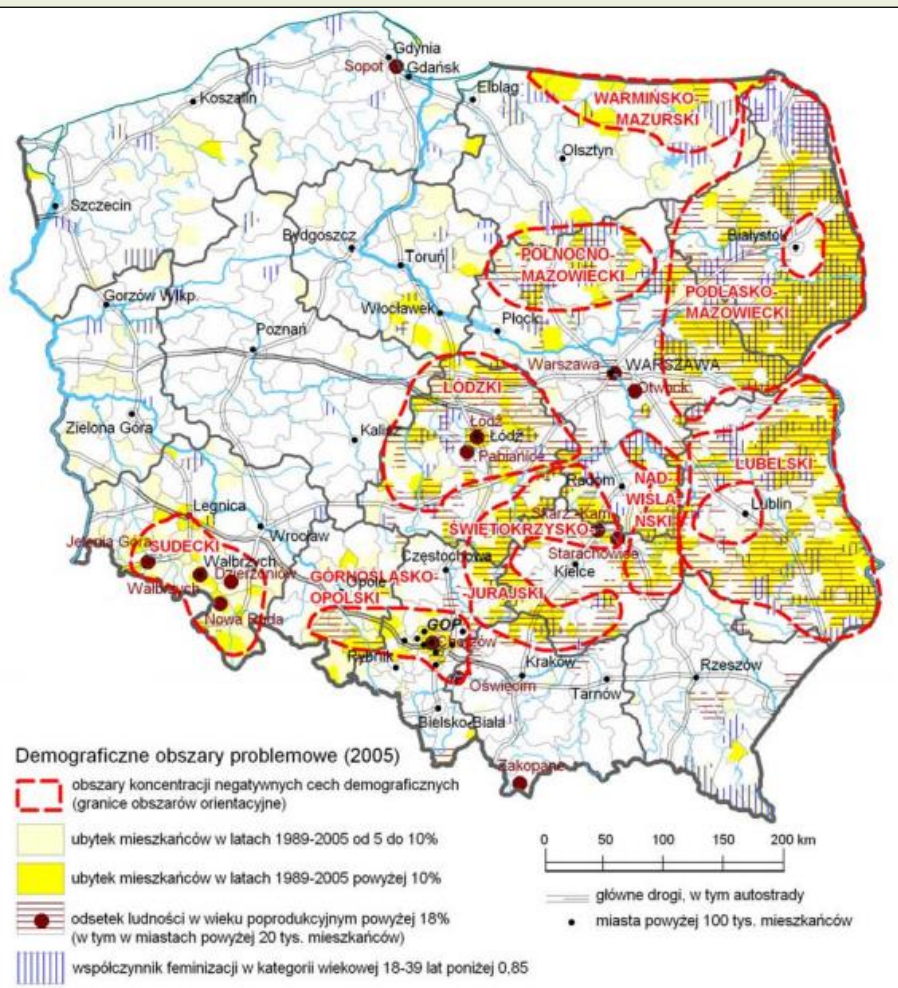
# PODSUMOWANIE

## B. Województwo lubelskie jako obszar skumulowanych problemów demograficznych i społecznych

Typy obszarów o problemach demograficznych i społecznych:

1. Z długim i natężonym ubytkiem mieszkańców
2. Z niekorzystną strukturą płci

3. Z zaburzoną strukturą wieku
4. Z pasywnością ekonomiczną mieszkańców





**DZIĘKUJĘ ZA UWAGĘ!**

