



**Tomasz Kaczmarek**

# **Miejskie Obszary Funkcjonalne**

**Wyzwanie dla planowania i zarządzania**



Konferencja „Renesans miasta. Rozwój obszarów miejskich jako wyzwanie dla polityki spójności”  
100-lecie Głównego Urzędu Statystycznego, Zamość, 17-18 października 2018 r.

# Zagadnienia

---

- ❑ MOF – problemy złożoności
  - ❑ Przesłanki upodmiotowienia MOF
  - ❑ MOF: top down czy bottom up ?
  - ❑ Szanse/zagrożenia
  - ❑ Wyzwania
-

# MOF jako soft spaces

---

The emergence of these ‚soft spaces‘ is an important trend, which alongside the tactical use of ‚fuzzy boundaries‘ is related to a policy impetus to break away from the shackles of pre-existing working patterns which might be variously held to be slow, bureaucratic, or not reflecting **the real geographies of problems and opportunities**

Allmendinger & Haughton, 2009

Soft spaces, fuzzy boundaries and metagovernance.

---

## Problemy MOF (OM)

---

- ❑ Rozlewanie się budownictwa mieszkaniowego (*urban sprawl*) i inwestycji typu *green field*, rosnące koszty suburbanizacji
  - ❑ Utrata mieszkańców i firm, zmniejszanie się bazy podatkowej w mieście centralnym (PIT i CIT)
  - ❑ Redystrybucja miejsc zamieszkania, pracy i edukacji, eskalacja migracji wahadłowych
  - ❑ Niedorozwój infrastruktury transportowej, słabo rozwinięty transport publiczny, kongestia transportowa
  - ❑ Silne zróżnicowanie demograficzne, ekonomiczne, społeczne i administracyjne JST w obrębie MOF
  - ❑ Zjawisko *free-riding* strefy podmiejskiej
  - ❑ Brak analiz kosztów funkcjonowania MOF
  - ❑ Słaba koordynacja planowania przestrzennego
  - ❑ Słaba efektywność świadczenia części usług
  - ❑ Opór JST przed współpracą
-

# OM – perspektywa zagraniczna

---

**Jednostki zarządzające obszarami metropolitalnymi stają się normą w krajach OECD.**

**W 178 z 263 (68%)** analizowanych obszarów metropolitalnych, istnieją podmioty zarządzające na poziomie metropolitalnym.

Wspólnie realizowane zadania:

- Zarządzanie strategiczne - 81 % OM**
- Integracja transportu - 78 % OM**
- Koordinacja planowania przestrzennego 67% OM.**

The OECD Metropolitan Governance Survey, 2014

---

# OM we Francji

---



# OM we Włoszech

---



# OM w Niemczech

---



metropolregion nürnberg

KOMMEN. STAUNEN. BLEIBEN.



METROPOL  
REGION

FrankfurtRheinMain



Region Hannover



Metropolregion  
Rhein-Neckar



Stuttgart  
Metropolregion



Erlangen  
Metropolregion Nürnberg  
KOMMEN.STAUNEN.BLEIBEN.



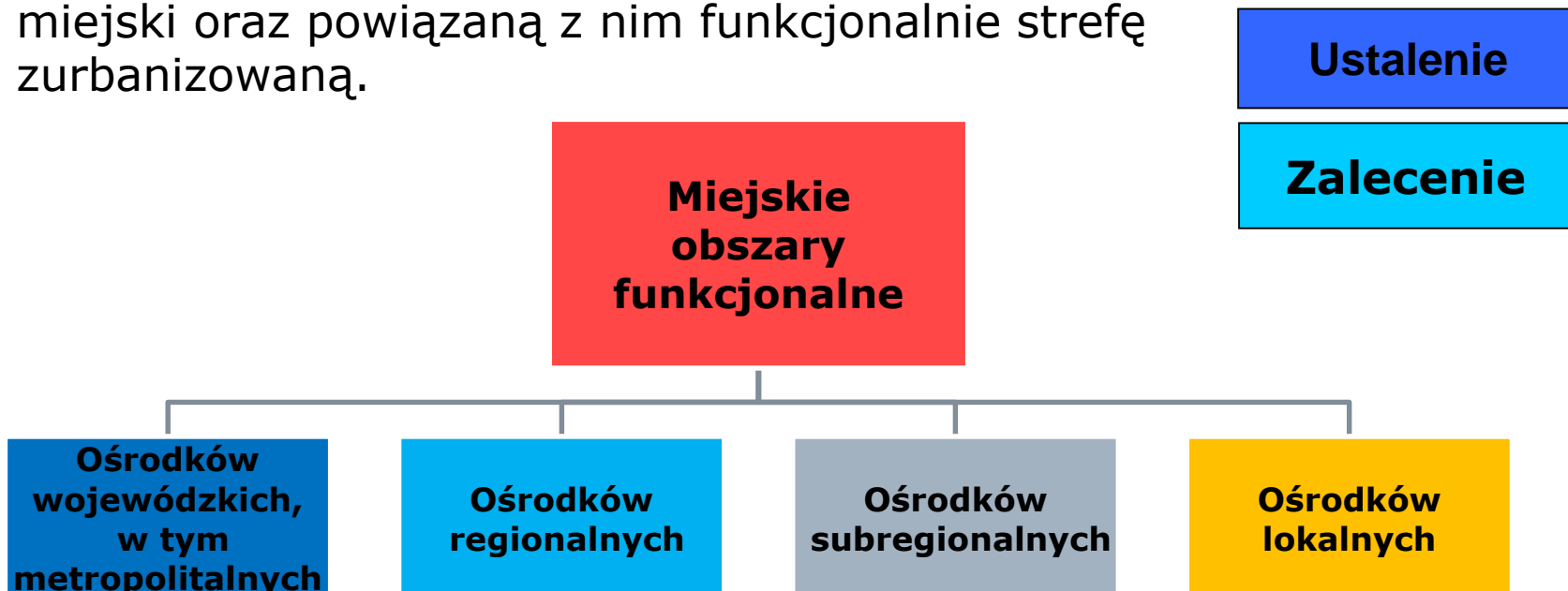
Buchholz  
in der Nordheide  
Metropolregion Hamburg



# Miejski obszar funkcjonalny wg KPZK 2030

---

Miejski obszar funkcjonalny jest układem osadniczym ciągłym przestrzennie, złożonym z odrębnych administracyjnie jednostek. Obejmuje zwarty obszar miejski oraz powiązaną z nim funkcjonalnie strefę zurbanizowaną.



# Problemy / dylematy zarządzania i planowania MOF

---

- 1.** Z jakiej perspektywy ? (*top down czy bottom up*)
  - 2.** W jakiej formule prawnej ? (stopień instytucjonalizacji)
  - 3.** Według jakich zasad ? (partnerstwo, podporządkownie)
  - 4.** W jakim celu ? (przewycięzanie problemów, dla pieniędzy)
  - 5.** Z jakimi/iloma partnerami ? (*multilevel, croossector governance*)
  - 6.** W jakim zakresie kompetencji ? (programowanie rozwoju, transport publiczny, promocja, polityka oświatowa...)
  - 7.** Z jaką mocą egzekucji ? (*hard czy soft*)
  - 8.** Za ile i czyje pieniądze ? (środki UE, programy rządowe, środki własne)
  - 9.** Na jak długo ? (perspektywa?)
  - 10.** Na jakim obszarze ? (jaka delimitacja i przez kogo?)
-

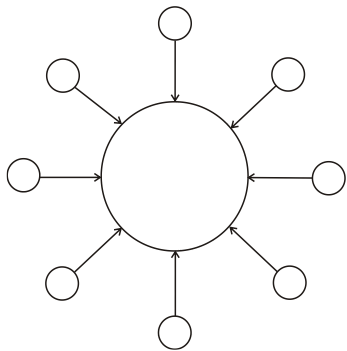
# Delimitacja – bottom-up



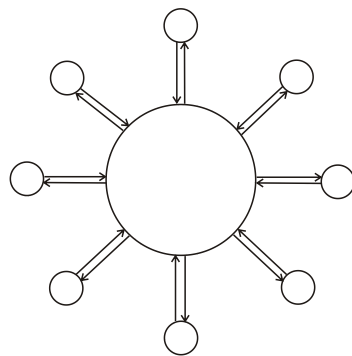
# Charakter relacji

## Miasto(a) centralne - obszar funkcjonalny

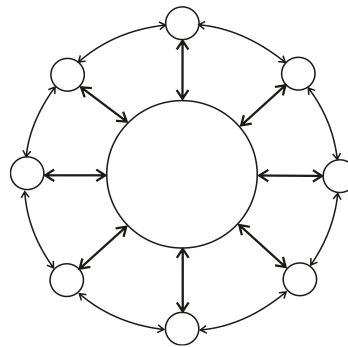
---



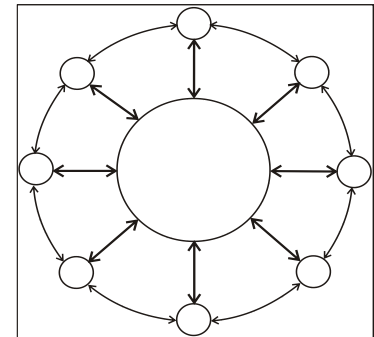
Mono --



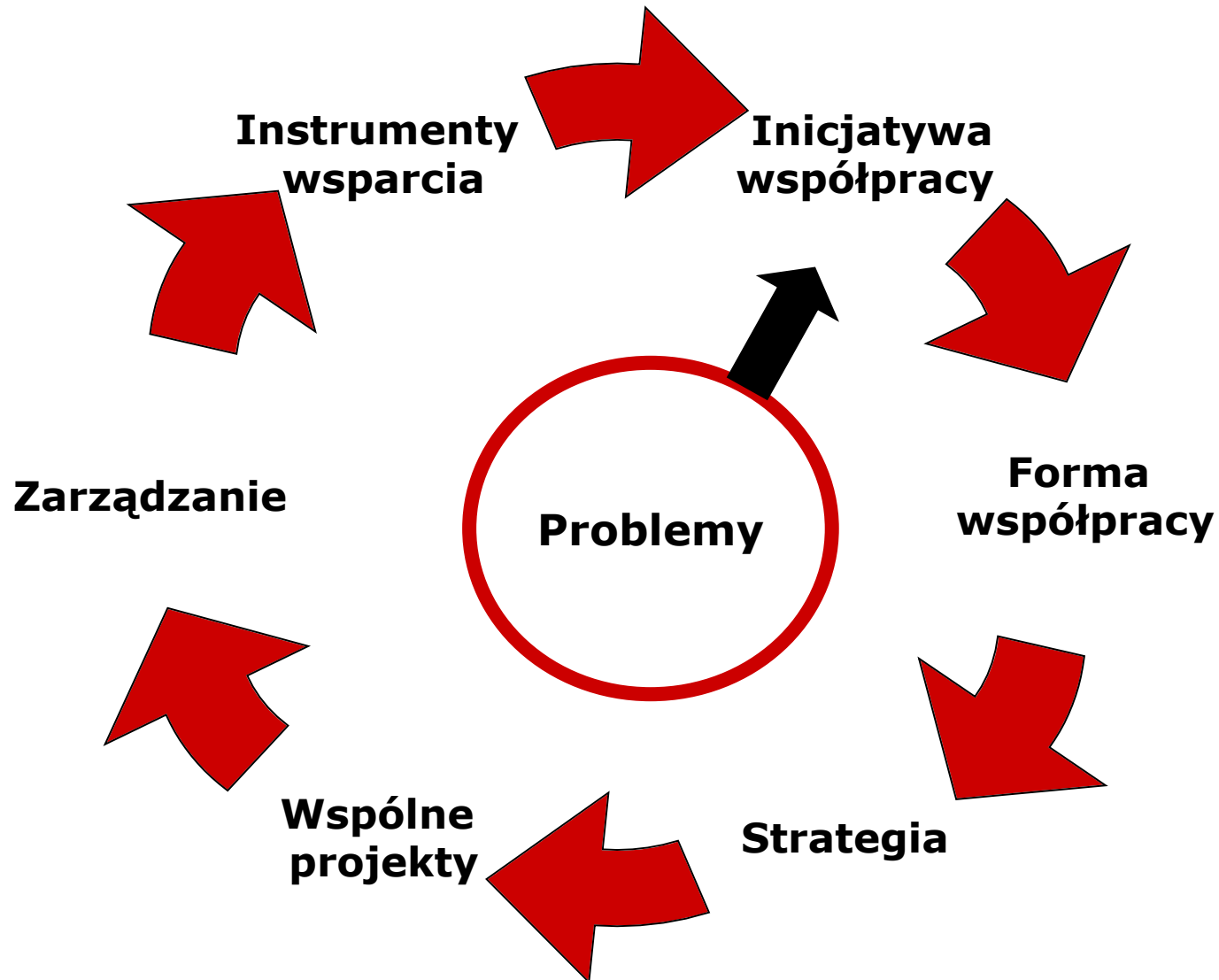
Bi --

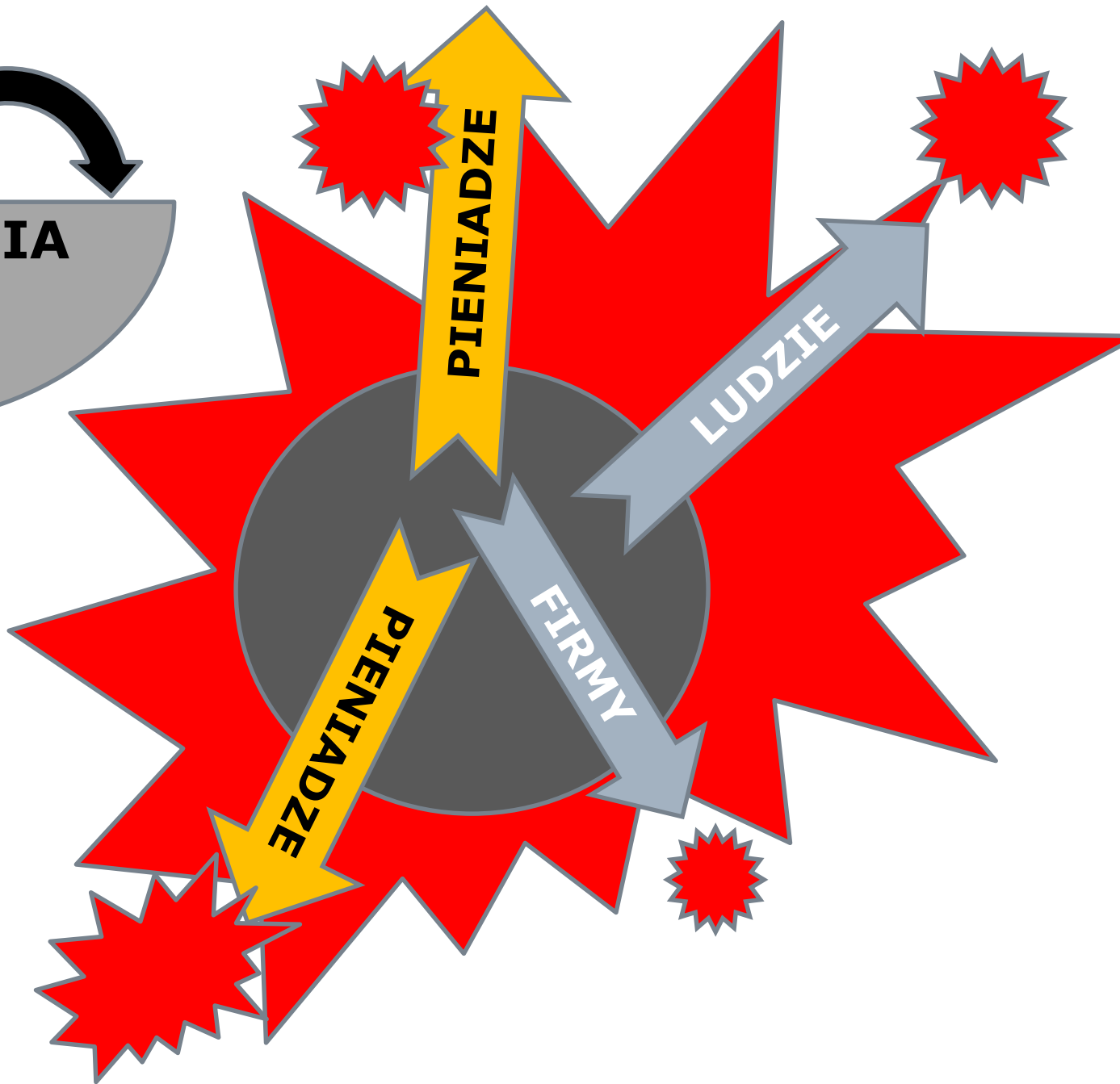
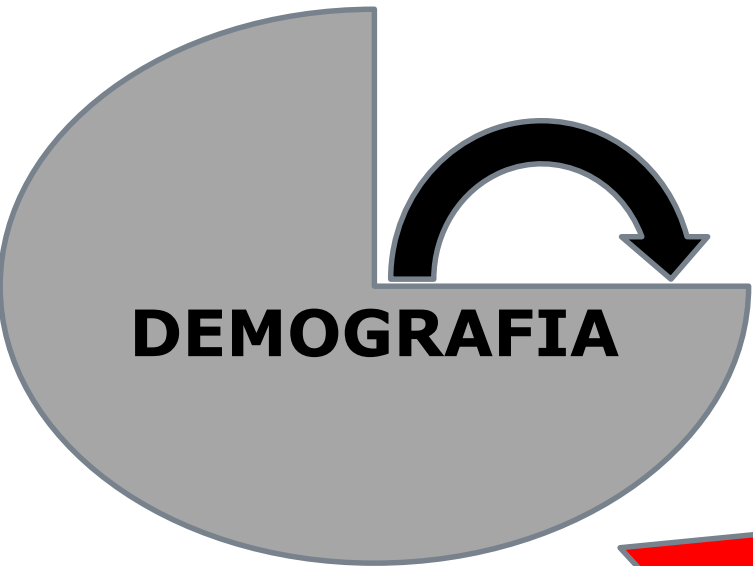


Poli --



# Miejski obszar funkcjonalny - współpraca bottom up







2014,  
Związek ZIT

**Instrumenty  
wsparcia**



**Inicjatywa  
współpracy**



2007, Rada Aglomeracji  
Poznańskiej

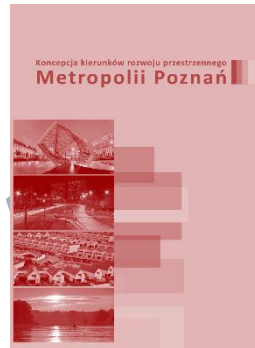


**Forma Współpracy** **POZnań\***  
**metropolia**  
2011, Stowarzyszenie  
Metropolia Poznań



2011, Strategia  
Metropolia Poznań 2020

**Wspólne  
dokumenty  
programowe**



**Wspólne  
projekty**



2013, Master Plan  
Kolej Metropolitalna

**Wspólne  
zarządzanie  
projektami**



**Dynamiczna  
suburbanizacja**



Leśnictwo i gospodarka leśna na obszarze aglomeracji poznańskiej

Biblioteka Aglomeracji Poznańskiej  
Nr 1

Zasoby przyrodnicze i ich ochrona w aglomeracji poznańskiej

Biblioteka Aglomeracji Poznańskiej  
Nr 2

Krajobraz i dziedzictwo kulturowe wsi w aglomeracji poznańskiej

Biblioteka Aglomeracji Poznańskiej  
Nr 3

Wyzwania i kierunki rozwoju aglomeracji poznańskiej

Biblioteka Aglomeracji Poznańskiej  
Nr 4

Rynek pracy i mobilność siły roboczej w aglomeracji poznańskiej

Biblioteka Aglomeracji Poznańskiej  
Nr 5

Marketing terytorialny w aglomeracji poznańskiej

Biblioteka Aglomeracji Poznańskiej  
Nr 6

Infrastruktura techniczna i usługi komunalne w aglomeracji poznańskiej

Biblioteka Aglomeracji Poznańskiej  
Nr 10

Potencjał gospodarczy aglomeracji poznańskiej

Biblioteka Aglomeracji Poznańskiej  
Nr 11

Spójność terytorialno-administracyjna aglomeracji poznańskiej

Biblioteka Aglomeracji Poznańskiej  
Nr 12

Sport w aglomeracji poznańskiej

Biblioteka Aglomeracji Poznańskiej  
Nr 7

Transport w aglomeracji poznańskiej

Biblioteka Aglomeracji Poznańskiej  
Nr 8

Strategie rozwoju wybranych obszarów metropolitalnych w Europie. Rekomendacje dla aglomeracji poznańskiej

Biblioteka Aglomeracji Poznańskiej  
Nr 9

Procesy demograficzne w aglomeracji poznańskiej w latach 1999–2009

Biblioteka Aglomeracji Poznańskiej  
Nr 13

Organizacja przestrzenna i funkcjonowanie usług edukacyjnych w aglomeracji poznańskiej

Biblioteka Aglomeracji Poznańskiej  
Nr 14

Funkcjonowanie i integracja aglomeracji poznańskiej w opinii mieszkańców i polityków lokalnych

Biblioteka Aglomeracji Poznańskiej  
Nr 15

Gospodarka rolna w aglomeracji poznańskiej

Biblioteka Aglomeracji Poznańskiej  
Nr 16

Usługi zdrowotne i społeczne w aglomeracji poznańskiej

Biblioteka Aglomeracji Poznańskiej  
Nr 17

Założenia i proces budowy strategii rozwoju aglomeracji poznańskiej

Biblioteka Aglomeracji Poznańskiej  
Nr 18



# OSIE

# PROGRAMY

1

Gospodarka  
przestrzenna  
i środowisko

- 1.1. Koncepcja zagospodarowania przestrzennego metropolii poznańskiej
- 1.2. Poprawa standardów planistycznych, urbanistycznych i architektonicznych
- 1.3. Ochrona i kształtowanie krajobrazu kulturowego
- 1.4. Wielofunkcyjna gospodarka rolna
- 1.5. Kształtowanie i ochrona terenów o wysokich walorach przyrodniczych
- 1.6. Jakość i dyspozycyjność zasobów wodnych
- 1.7. Zintegrowany system gospodarki odpadami
- 1.8. Ekologiczne środowisko zamieszkania

2

Infrastruktura  
i organizacja  
transportu

- 2.1. Metropolitalny wielofunkcyjny węzeł transportowy
- 2.2. Kolej metropolitalna
- 2.3. Zintegrowany transport publiczny
- 2.4. Infrastruktura i ruch rowerowy

3

Gospodarka  
i rynek pracy

- 3.1. Harmonizacja wspierania gospodarki
- 3.2. Powiązania i transfer technologii
- 3.3. Monitoring podaży i popytu na pracę
- 3.4. Współpraca systemu edukacji z gospodarką

4

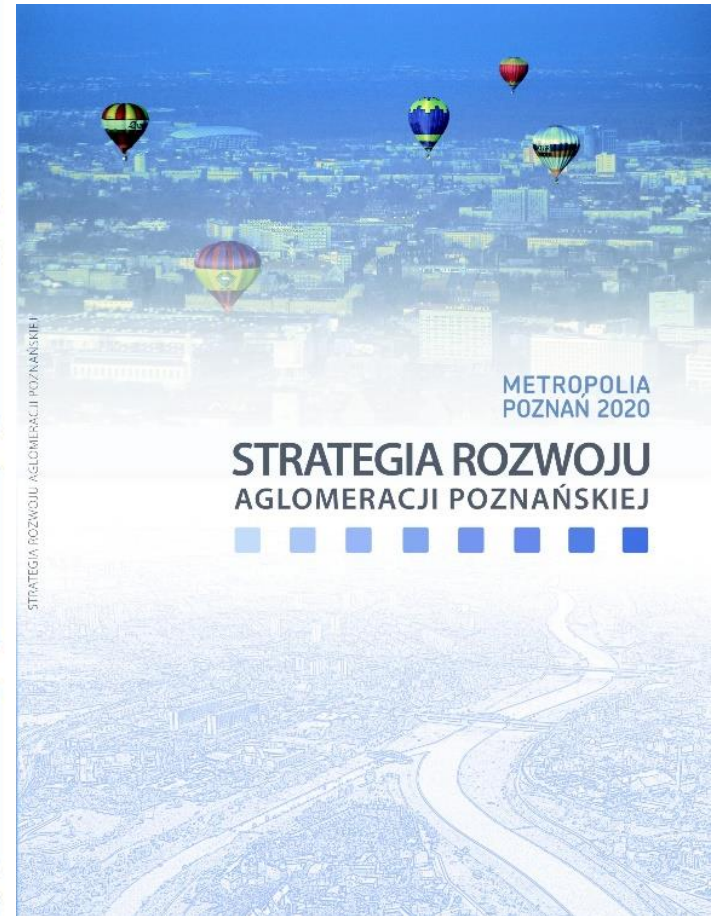
Usługi  
społeczne

- 4.1. Jakość i organizacja edukacji
- 4.2. Współpraca i uczestnictwo w kulturze
- 4.3. Metropolitalna oferta turystyczna
- 4.4. Metropolia sportu
- 4.5. Bezpieczeństwo publiczne w metropolii
- 4.6. Metropolia równych możliwości społecznych

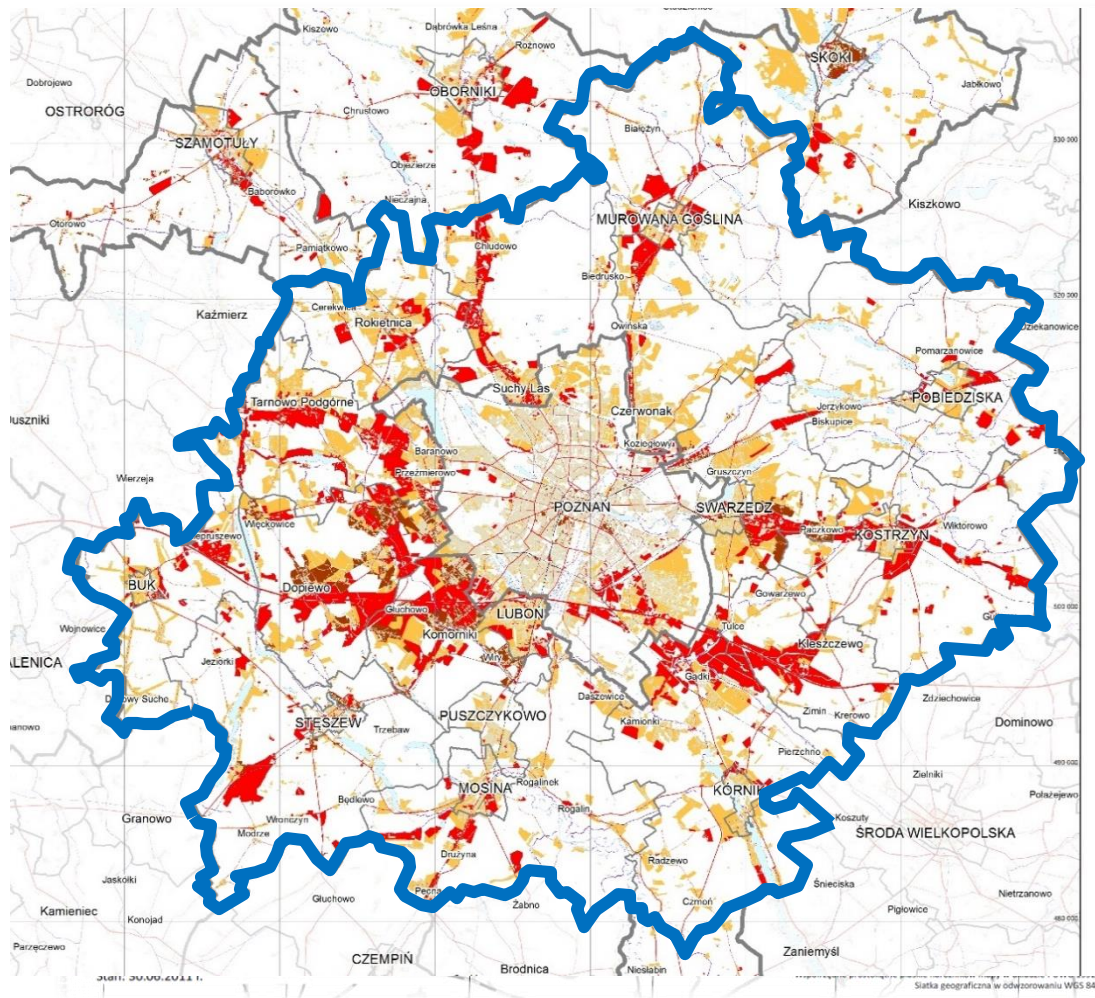
5

Zintegrowane  
zarządzanie  
i marketing  
terytorialny

- 5.1. Instytucje współpracy metropolitalnej
- 5.2. Standardy usług publicznych
- 5.3. Metropolitalny system informacyjny
- 5.4. Strategia marki i produkty metropolitalne
- 5.5. Metropolia w sieci międzynarodowej
- 5.6. Tożsamość metropolitalna



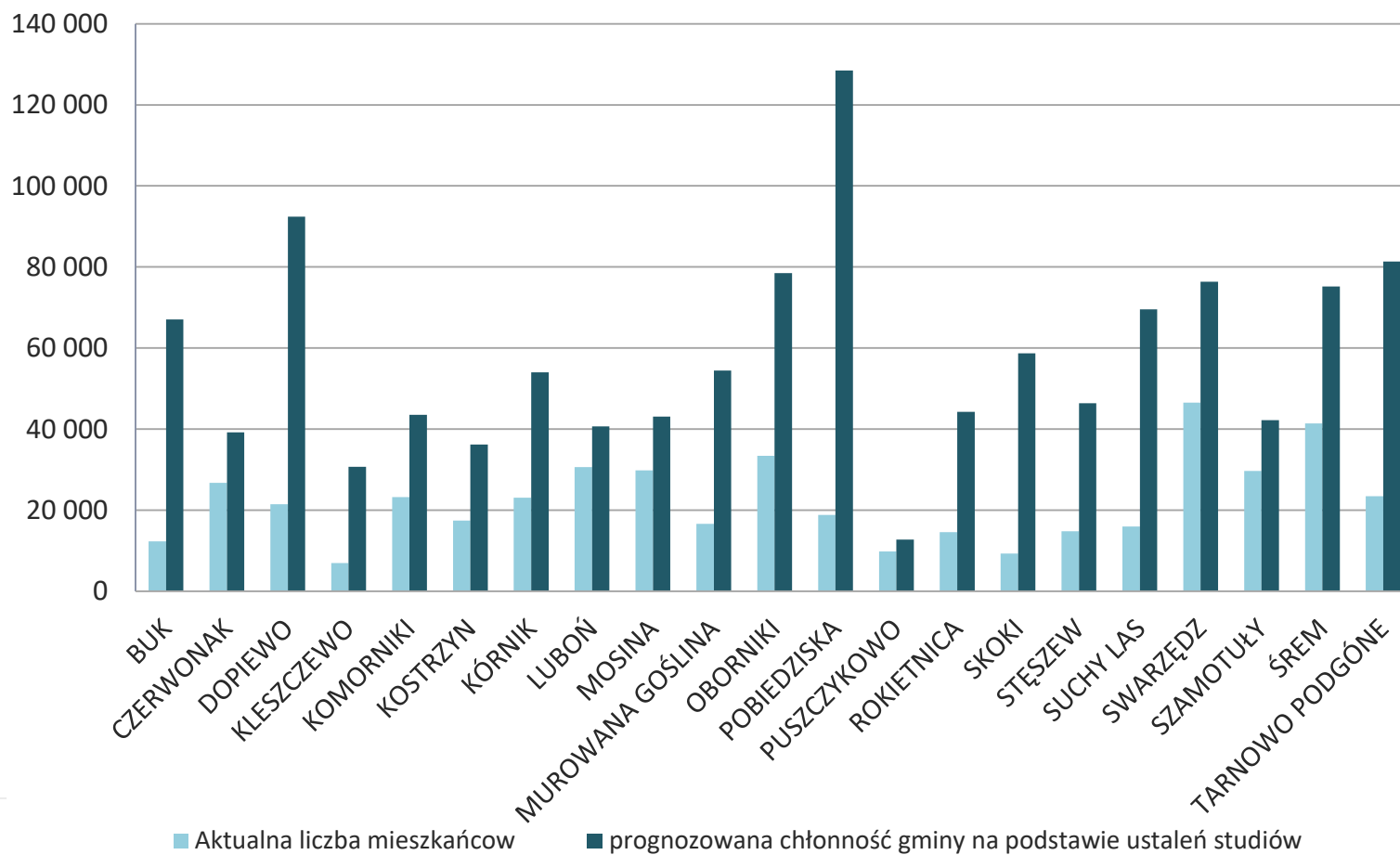
# Tereny do zainwestowania według SUIKZP gmin



## Studium uwarunkowań rozwoju przestrzennego AGLOMERACJI POZNAŃSKIEJ

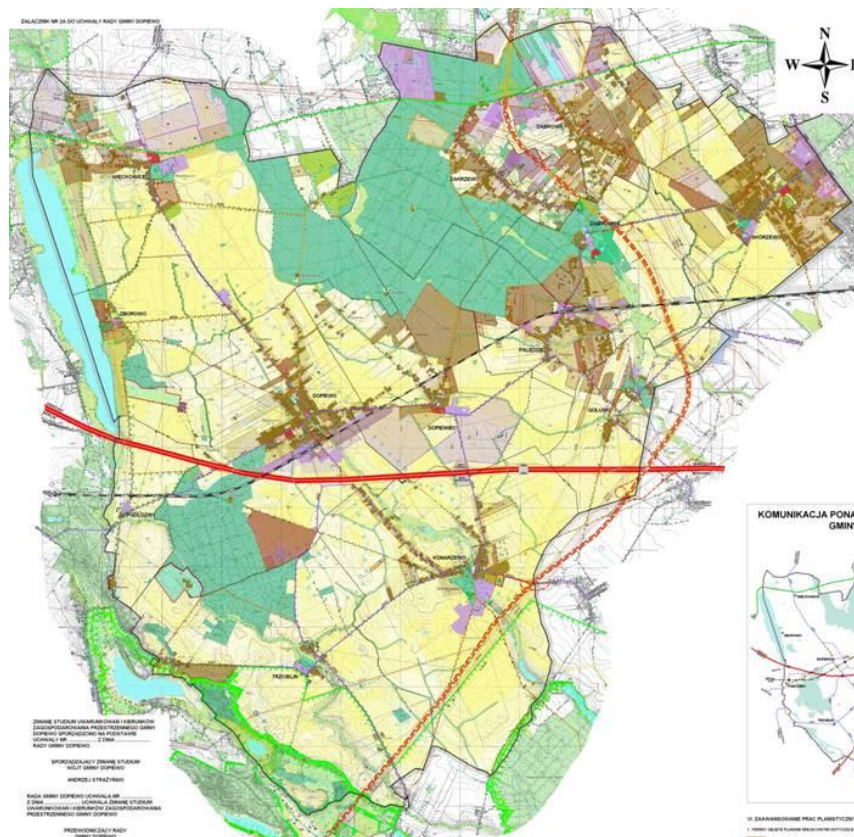


# Porównanie aktualnej liczby mieszkańców i szacowanej chłonności demograficznej terenów planowanej zabudowy mieszkaniowej według gmin

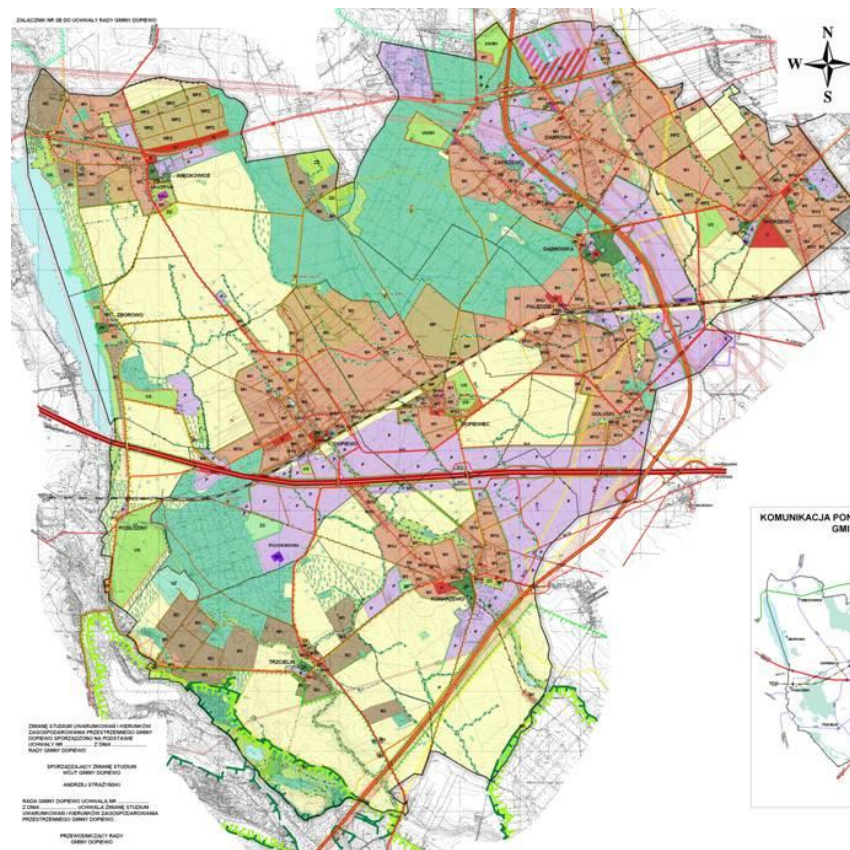




# Gmina Dopiewo - SUIKZP

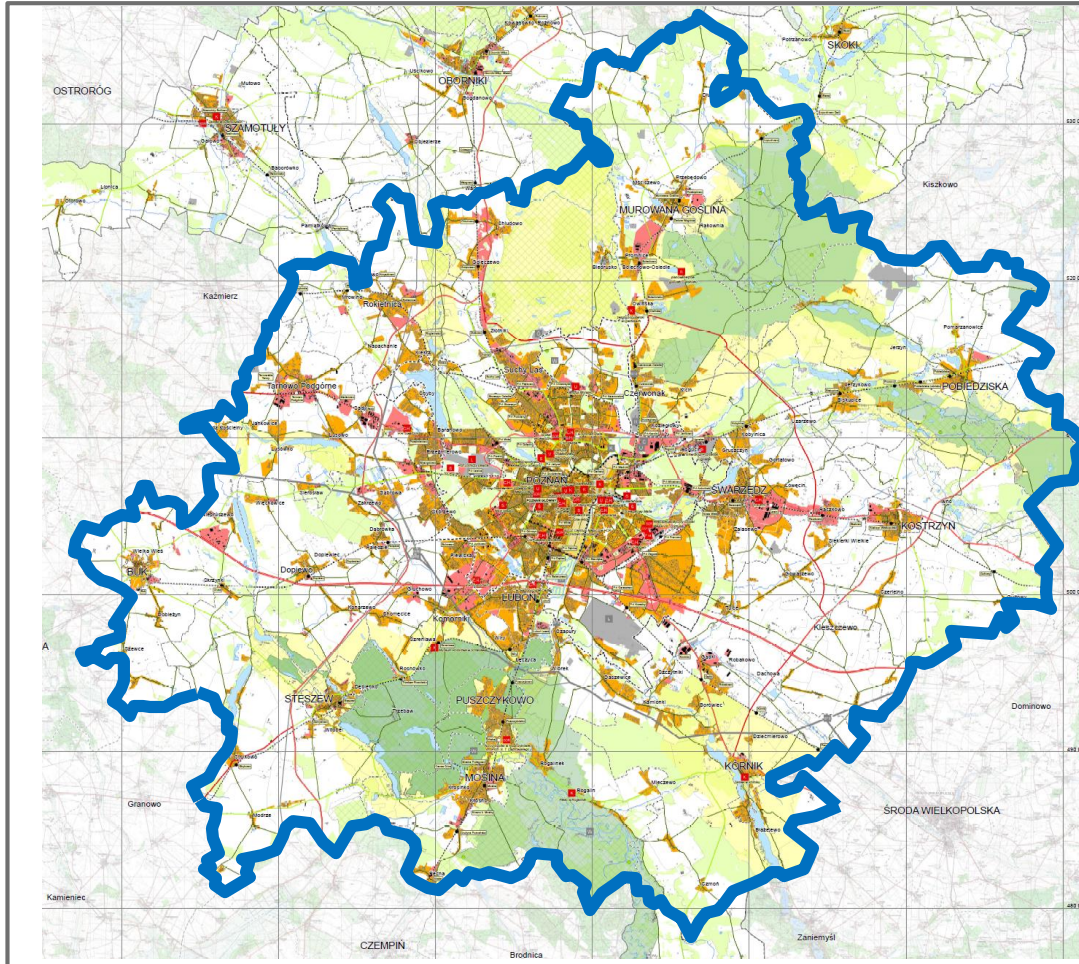


Obecnie



Plany





## Koncepcja kierunków rozwoju przestrzennego Metropolii Poznań



# Nagroda Prezesa Rady Ministrów 2017 w kategorii osiągnięcie naukowo-techniczne

---



Krajowa kapituła konkursu podkreśliła "pionierskość opracowania, które może być potraktowane jako wzorzec dla innych metropolii w Polsce oraz nakreślenie i uzasadnienie kierunków naprawczych rozwoju przestrzennego obszaru metropolitalnego Poznania".

---



# OSIE

# PROGRAMY

1

Gospodarka przestrzenna i środowisko

- 1.1. Koncepcja zagospodarowania przestrzennego metropolii poznańskiej
- 1.2. Poprawa standardów planistycznych, urbanistycznych i architektonicznych
- 1.3. Ochrona i kształtowanie krajobrazu kulturowego
- 1.4. Wielofunkcyjna gospodarka rolna
- 1.5. Kształtowanie i ochrona terenów o wysokich walorach przyrodniczych
- 1.6. Jakość i dyspozycyjność zasobów wodnych
- 1.7. Zintegrowany system gospodarki odpadami
- 1.8. Ekologiczne środowisko zamieszkania

2

Infrastruktura i organizacja transportu

- 2.1. Metropolitalny wielofunkcyjny węzeł transportowy
- 2.2. Kolej metropolitalna
- 2.3. Zintegrowany transport publiczny
- 2.4. Infrastruktura i ruch rowerowy

3

Gospodarka i rynek pracy

- 3.1. Harmonizacja wspierania gospodarki
- 3.2. Powiązania i transfer technologii
- 3.3. Monitoring podaży i popytu na pracę
- 3.4. Współpraca systemu edukacji z gospodarką

4

Usługi społeczne

- 4.1. Jakość i organizacja edukacji
- 4.2. Współpraca i uczestnictwo w kulturze
- 4.3. Metropolitalna oferta turystyczna
- 4.4. Metropolia sportu
- 4.5. Bezpieczeństwo publiczne w metropolii
- 4.6. Metropolia równych możliwości społecznych

5

Zintegrowane zarządzanie i marketing terytorialny

- 5.1. Instytucje współpracy metropolitalnej
- 5.2. Standardy usług publicznych
- 5.3. Metropolitalny system informacyjny
- 5.4. Strategia marki i produkty metropolitalne
- 5.5. Metropolia w sieci międzynarodowej
- 5.6. Tożsamość metropolitalna



Biblioteka  
Agglomeracji  
Poznańskiej  
Nr 25



9.10.2018 r. Stowarzyszenie Metropolia Poznań i samorząd województwa wielkopolskiego otrzymały główną nagrodę w kategorii idea w III edycji konkursu **"Nagroda imienia Jerzego Regulskiego"**. Kapituła konkursu doceniła Stowarzyszenie i samorząd województwa za realizację projektu **Poznańska Kolej Metropolitalna**.

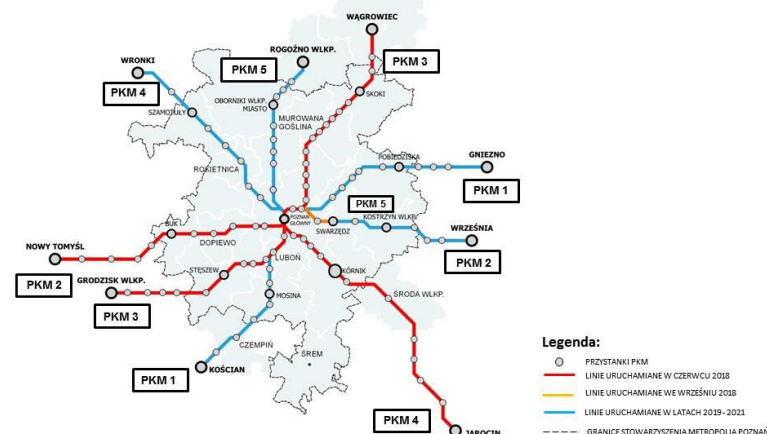


Koleje Wielkopolskie Poznańska Kolej Metropolitalna

**Nie daj się zakorkować!**  
Przesiadaj się i jedź

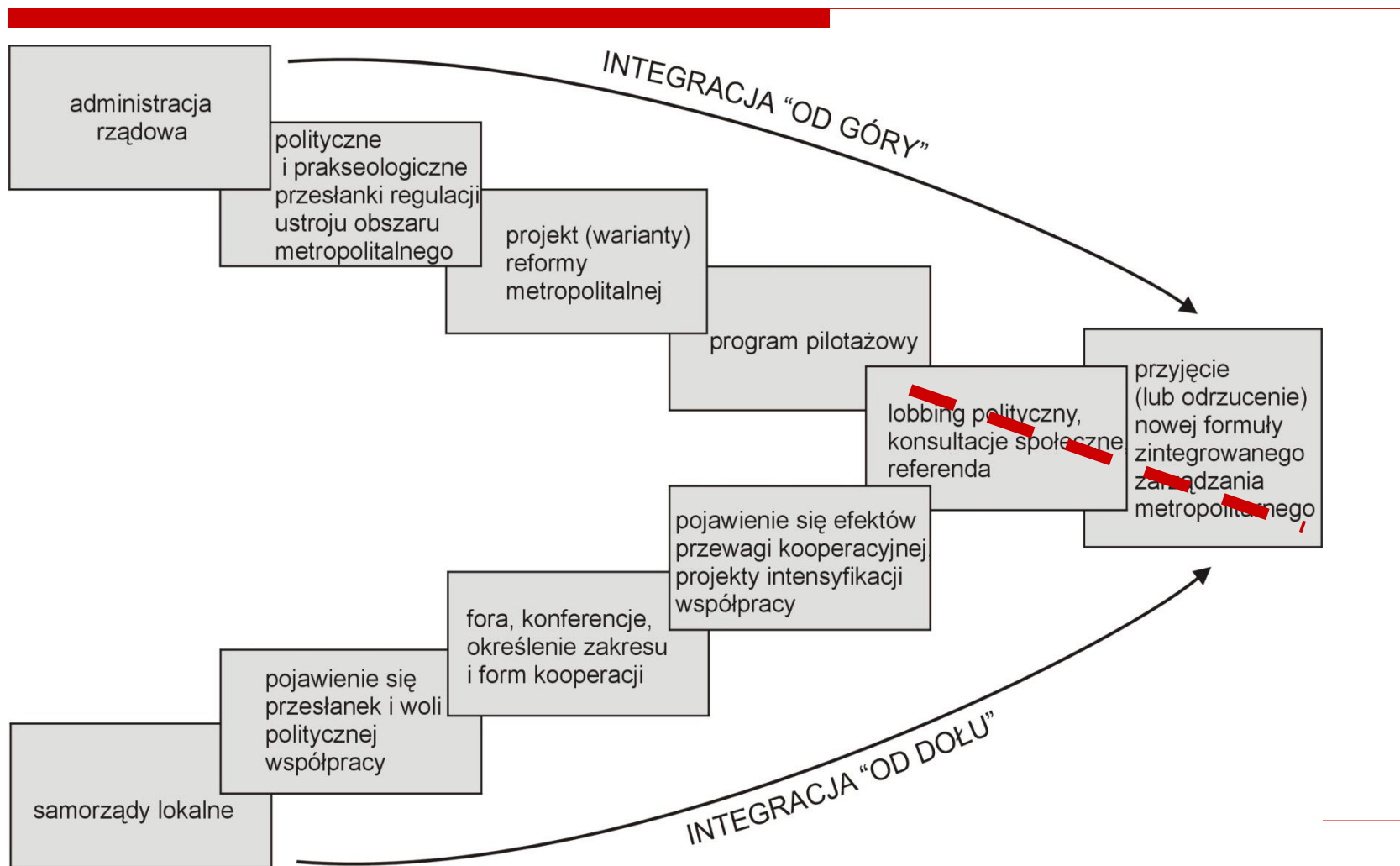
16-22.09 Europejski Tydzień Zrównoważonego Transportu  
www.koleje-wielkopolskie.com.pl

Schemat linii Poznańskiej Kolei Metropolitalnej

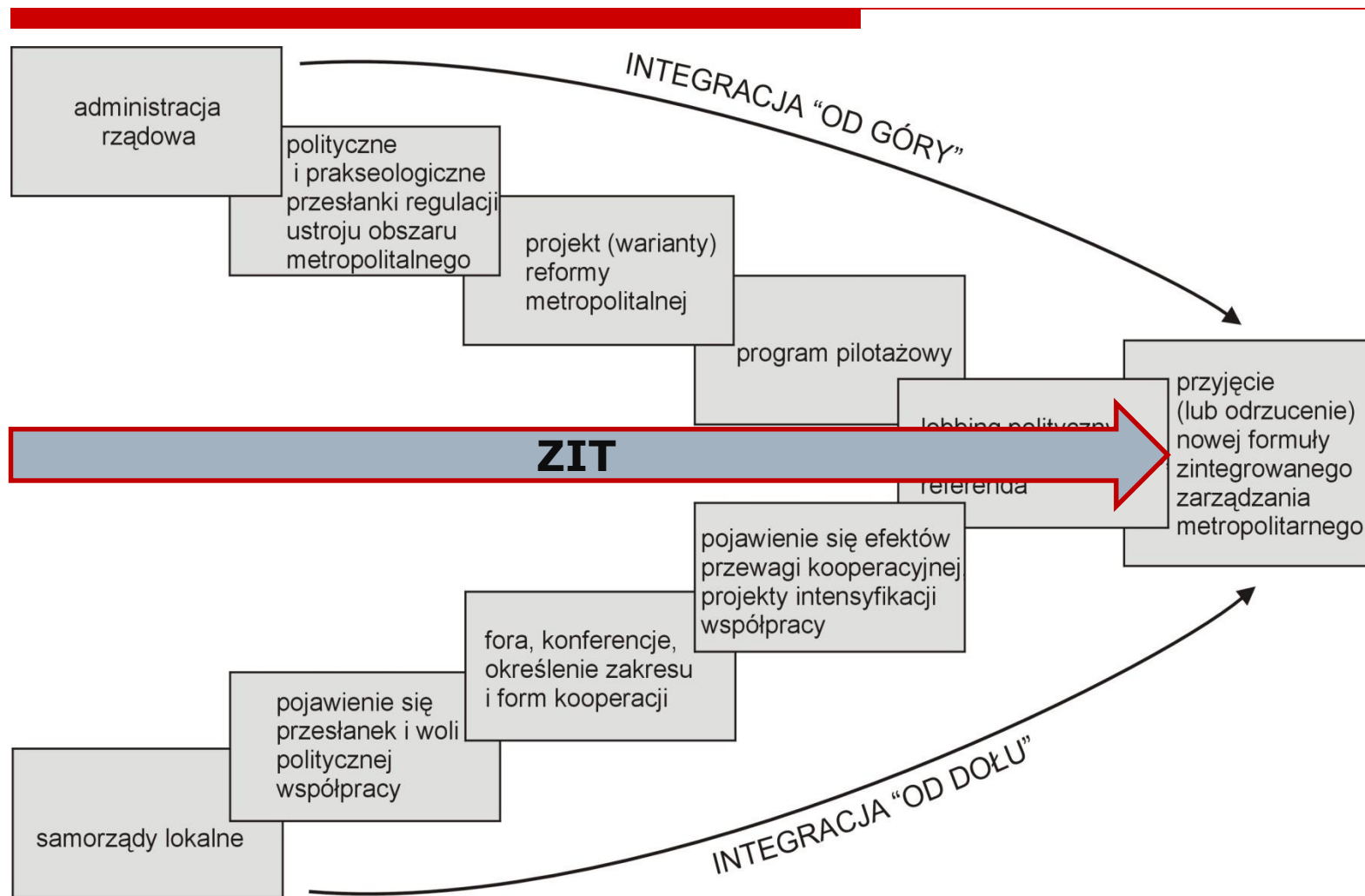




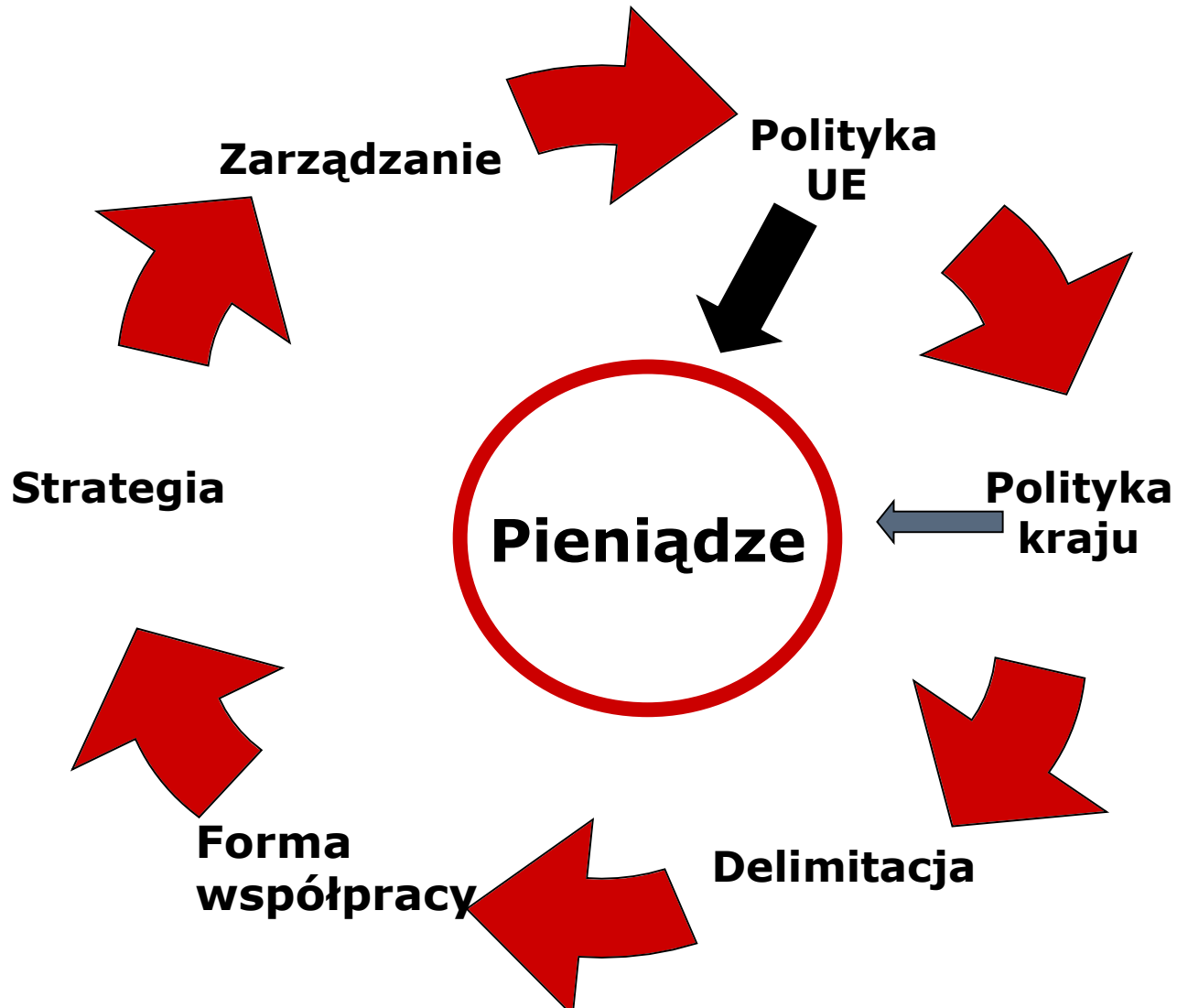
# Integracja metropolitalna – top down i bottom up



# Integracja metropolitalna – top down i bottom up



# Miejski obszar funkcjonalny współpraca top down na bazie ZIT



# Miejskie obszary funkcjonalne jako podmioty planowania i zarządzania

---



# Miejskie obszary funkcjonalne jako podmioty planowania i zarządzania

---



# MOF (OM) bottom-up: zalety i wady

---

## Zalety/Szanse

- ❑ Oddolnie inicjowana współpraca dla rozwiązywania problemów
- ❑ Tworzenie programów wg potrzeb
- ❑ Miękka i elastyczna formuła programowania rozwoju (*green/white paper, pre-planning, soft planning*)
- ❑ Proces uczenia się, tworzenie wspólnej bazy wiedzy

## Wady/Zagrożenia

- ❑ Długi proces budowania współpracy (kwestia kultury administracyjnej, liderów)
  - ❑ Długi czas oczekiwania na efekty
  - ❑ Słaba podmiotowość – „lekka formuła prawna”
  - ❑ Dyskontowanie ze strony innych poziomów, partnerów zarządzania
  - ❑ Możliwe, ale niepewne wsparcie finansowe konkretnych projektów
  - ❑ „Kruchość współpracy”  
Kadencyjność JST
  - ❑ „Utknięcie na ścieżce”
-

---

„Nawet w przypadku udanych wspólnych działań oddolnych na obszarach metropolitalnych, konieczne jest wciąż wypracowanie w Polsce prawnych platform współpracy międzygminnej, dzięki którym miasta, gminy i powiaty mogłyby angażować się we wspólne rozwiązywanie problemów rozwoju społecznego, gospodarczego czy zagospodarowania przestrzennego”

Przegląd polityki miejskiej OECD ... (2011)

---

## MOF (OM) – wyzwania dla polityk

---

- ❑ UE: kontynuacja / nowa formuła ZIT !!!
  - ❑ Kraj: Systemowe rozwiązania prawne wobec OM !!!
  - ❑ Region: Polityka wobec MOF (OM) !
  - ❑ JST: Oddolna kooperacja gmin. Oparcie programowania rozwoju na modelu *soft planning* i zarządzania na modelu *governance* !!! Lobbying !!!
  - ❑ JST: Powiększanie granic miast (bonus ministerialny) ??!
  - ❑ JST: fuzje miast i gmin obwarzankowych !!!
-



# MOF (OM) – wyzwania dla nauki

---

- ❑ Merytoryczne wsparcie procesów integracji zarządzania MOF (OM)
  - ❑ Tworzenie bazy danych dla MOF (w tym współpraca z GUS i US)
  - ❑ Tworzenie bazy wiedzy
  - ❑ Prace nad modelem zintegrowanego zarządzania MOF (OM)
-

---

**Dziękuję za uwagę !**



<http://cbm.amu.edu.pl/>

---