

21 marca 2015 r.



URZĄD STATYSTYCZNY W LUBLINIE

MIĘDZYNARODOWY DZIEŃ LASÓW

.... 21 marca obchodzimy kolejny Międzynarodowy Dzień Lasów ustanowiony przez Zgromadzenie Narodowe ONZ.

Organizacja Narodów Zjednoczonych do spraw Wyżywienia i Rolnictwa (FAO)

zachęca kraje całego świata do propagowania w tym dniu idei i działalności związanej z lasami

(sadzenie drzew, sprzątanie lasów, nagłośniane tematyki leśnej w mediach).

Lasy to niezwykle ważny element naszego środowiska i życia.

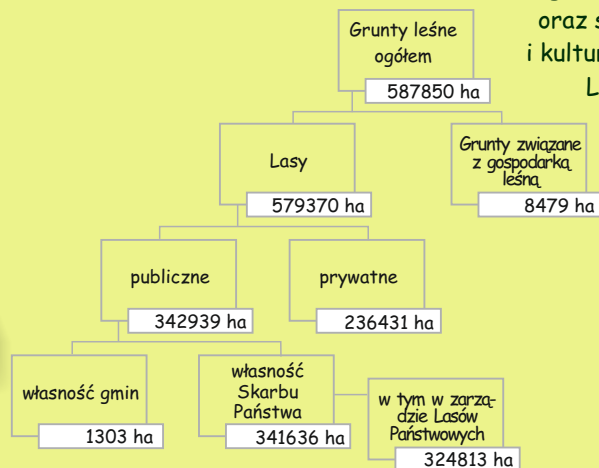
Pełnią funkcje gospodarcze (produkcja drewna i innych użytków), ekologiczne (produkcja tlenu, magazynowanie wody, łagodzenie klimatu) oraz społeczne (rekreacja i wypoczynek, edukacja ekologiczna) i kulturotwórcze. Bez lasu nie istniałoby życie na naszej planecie.

Las jest naszym wspólnym dobrem i wspólną troską..."

www.lublin.lasy.gov.p

Powierzchnia gruntów leśnych w województwie lubelskim w 2013 r.

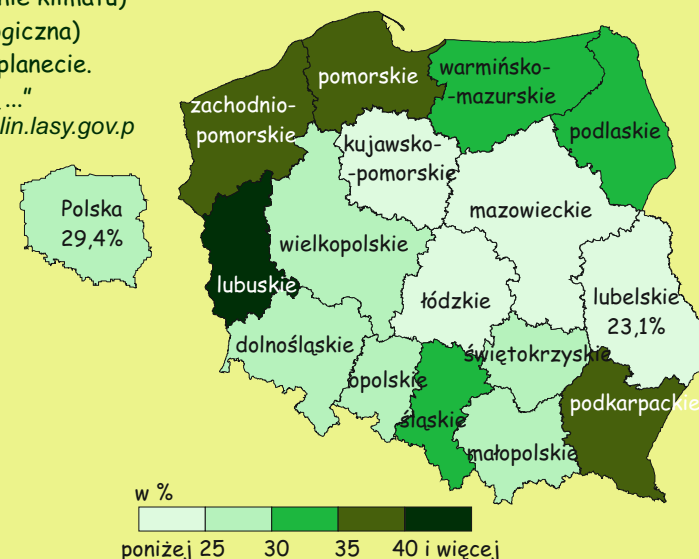
Stan w dniu 31 XII



Największa powierzchnia lasów przypadająca na 1 mieszkańca w 2013 r. wystąpiła w województwie lubuskim - 0,673 ha (Polska - 0,238 ha, woj. lubelskie - 0,269 ha)

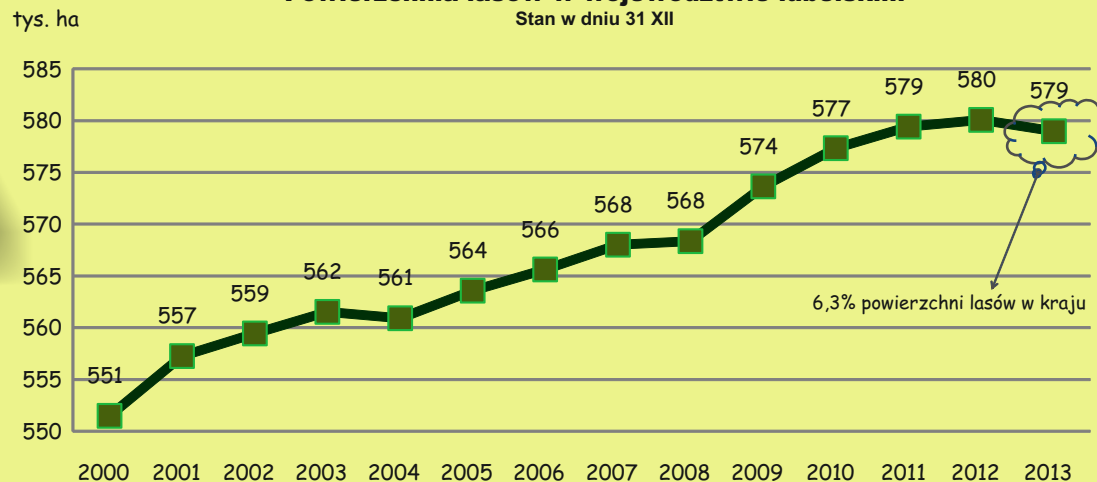
Lesistość według województw w 2013 r.

Stan w dniu 31 XII



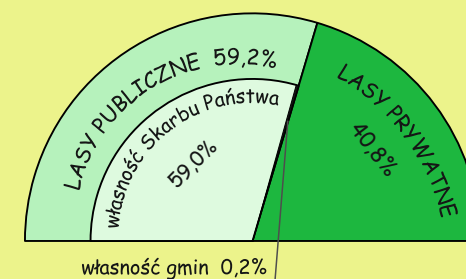
Powierzchnia lasów w województwie lubelskim

Stan w dniu 31 XII



Struktura własności lasów w województwie lubelskim w 2013 r.

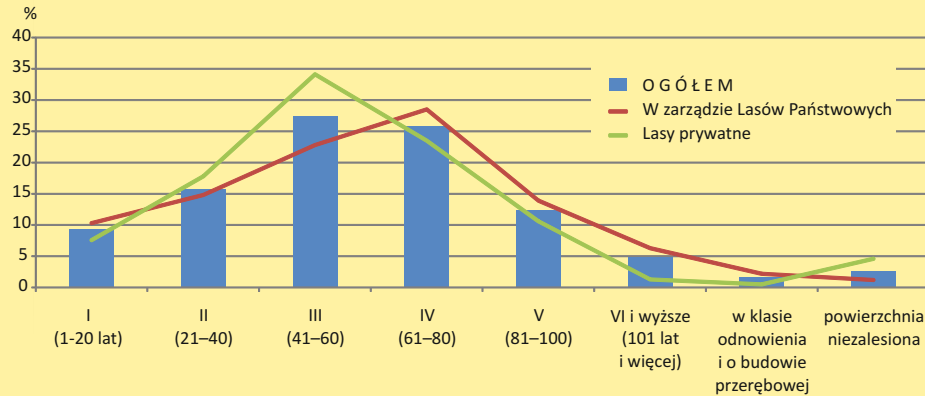
Stan w dniu 31 XII



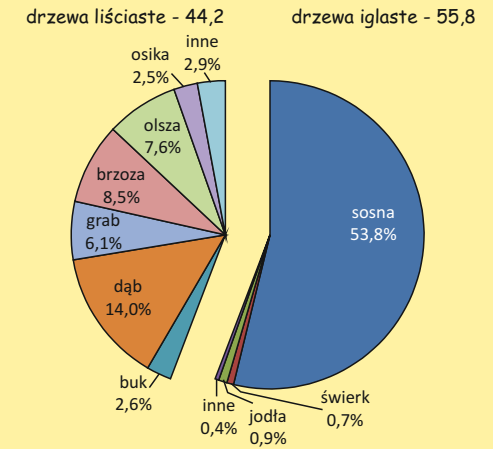
LUBELSKI
OŚRODEK BADAŃ REGIONALNYCH

Struktura powierzchni lasów ^a w województwie lubelskim

według klas wieku drzewostanu

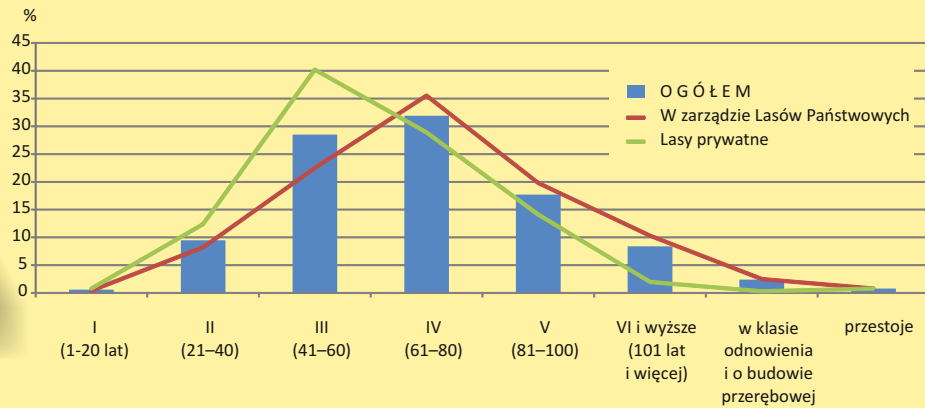


według gatunków panujących (przeważających) w drzewostanie

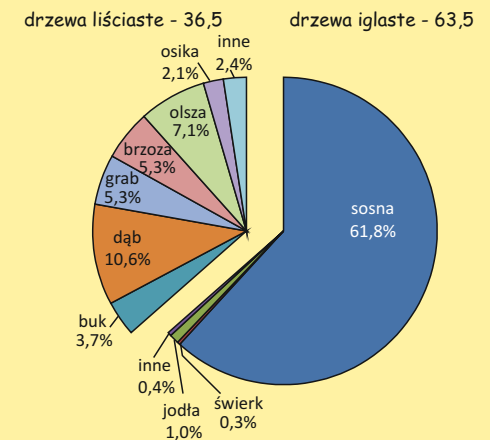


Struktura zasobów drzewnych na pniu ^a w województwie lubelskim

według klas wieku drzewostanu

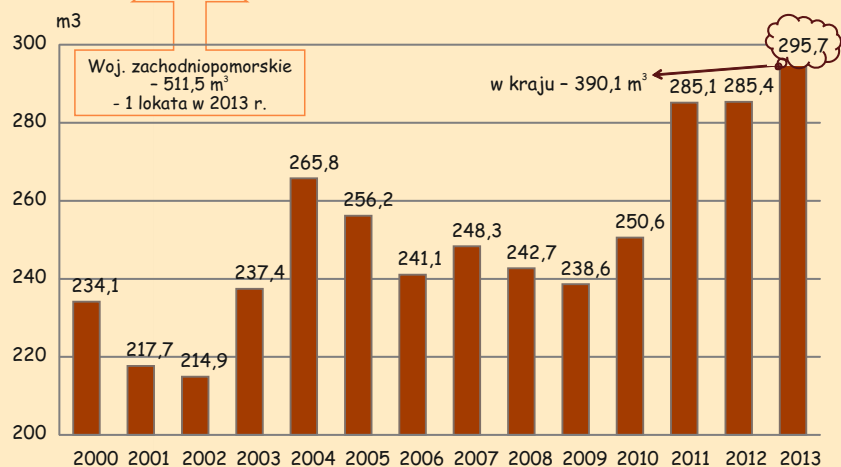


według gatunków panujących (przeważających) w drzewostanie

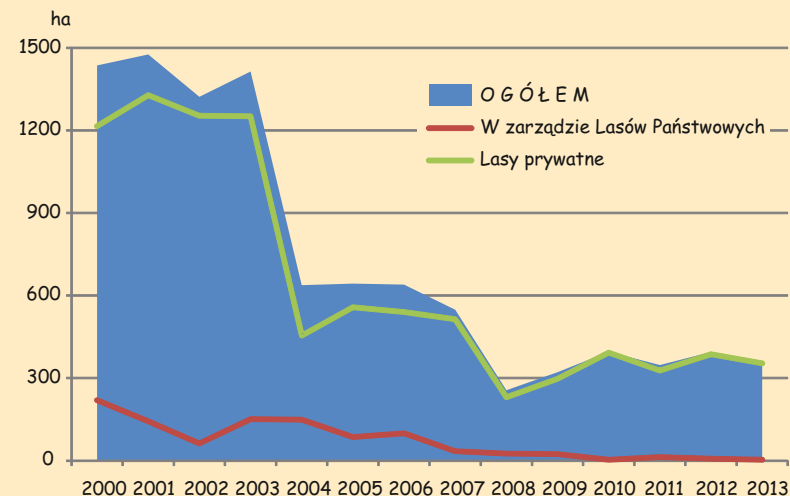


^a Na podstawie wielkoobszarowej inwentaryzacji stanu lasów kraju przeprowadzonej w latach 2009-2013 przez Biuro Urządzenia Lasu i Geodezji Leśnej.

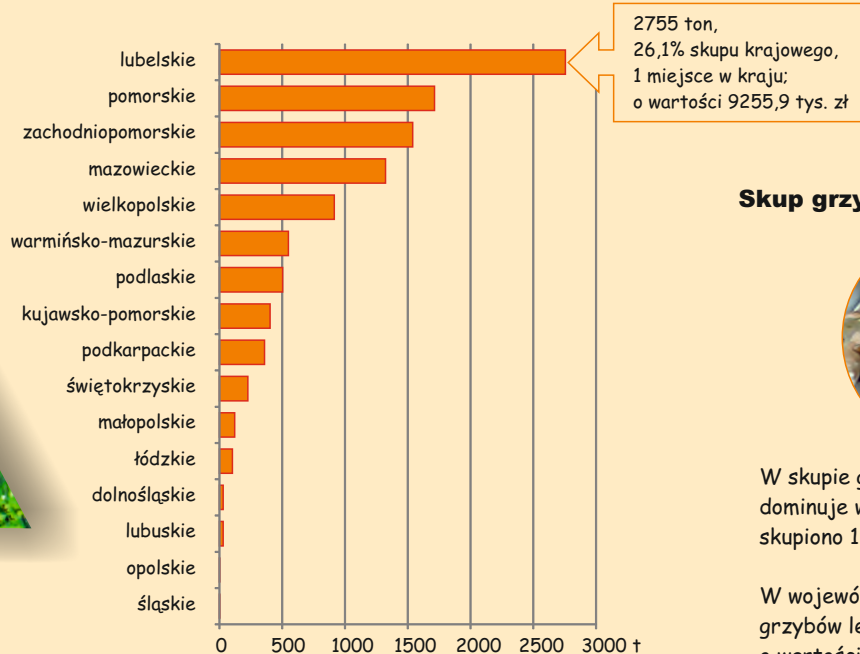
Pozyskanie drewna (grubizny) w województwie lubelskim na 100 ha powierzchni lasów



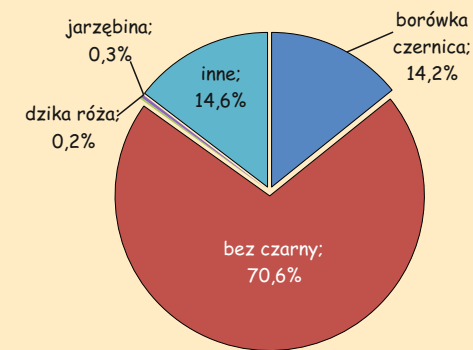
Zalesienia gruntów nieleśnych w województwie lubelskim



Skup owoców leśnych^a według województw w 2013 r.



Struktura skupu owoców leśnych^a według gatunków w województwie lubelskim w 2013 r.



Skup grzybów leśnych^a w 2013 r.



W skupie grzybów leśnych od wielu lat dominuje woj. wielkopolskie, gdzie w 2013 r. skupiono 1900 ton, tj. 45,9% skupu krajowego.

W województwie lubelskim skupiono 134 tony grzybów leśnych (3,2% skupu krajowego - 8 lokata) o wartości 1281,0 tys. zł. Skupiono 133 tony podgrzybków i 1 tonę borowików.

W województwie lubelskim w 2013 r. skupiono :

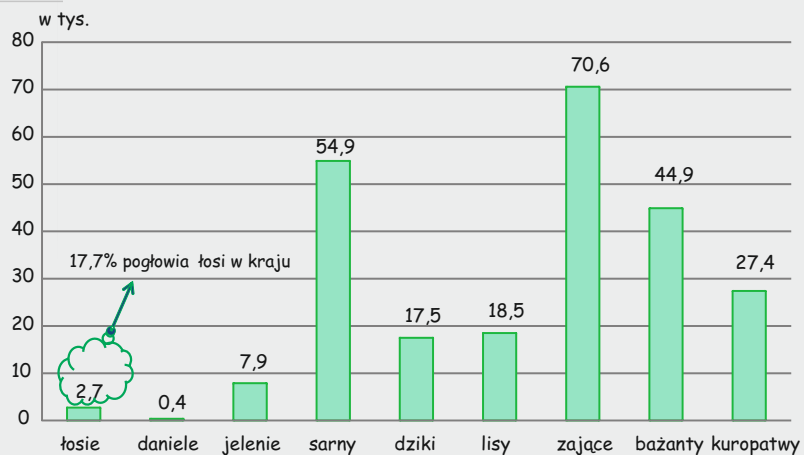
- bzu czarnego - 1946 ton (37,2% skupu krajowego - 1 miejsce),
- borówki czernicy - 392 tony (14,3% skupu krajowego - 3 miejsce),

Stwierdzone przypadki zagryzień przez wilki zwierząt łownych:
 - łosie - 1 szt.,
 - jelenie - 41 szt.,
 - sarny - 158 szt.,
 - dziki - 59 szt.



Ważniejsze zwierzęta łowne^a w województwie lubelskim w łowieckim roku gospodarczym^b 2013/14

Stan w dniu 30 III 2014 r.



Odstrzał ważniejszych zwierząt łownych^a w województwie lubelskim w łowieckim roku gospodarczym^b 2013/14

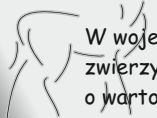


Z przyczyn innych niż odstrzały i odłów, np. z kłusownictwa, wypadków drogowych, drapieżnictwa itp. ubyło: 16 łosie, 1 daniel, 160 jeleni, 966 saren, 62 dziki.

^a Dane szacunkowe. ^b Liczonym od 1 IV danego roku do 31 III roku następnego.
 Źródło: dane Generalnej Dyrekcji Ochrony Środowiska, Dyrekcji Generalnej Lasów Państwowych oraz Polskiego Związku Łowieckiego.

Skup zwierzyny łownej^a w 2013 r.

W skupie zwierzyny łownej dominuje woj. zachodniopomorskie, gdzie w 2013 r. skupiono 1917 ton, tj. 20,5% skupu krajowego.



W województwie lubelskim skupiono 179 ton zwierzyny łownej (1,9% skupu krajowego) o wartości 1427,6 tys. zł.

^a Grupowanie metodą według siedziby dostawcy.

Stan liczebny ważniejszych zwierząt chronionych^a w województwie lubelskim w 2013 r.

(stan w dniu 31 XII)

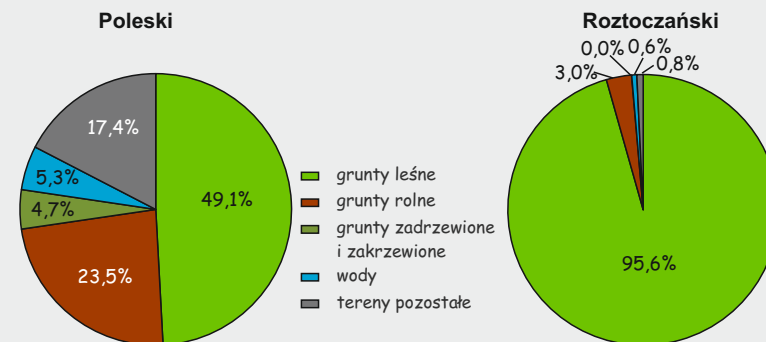
bobry - 8390 szt., rysie - 30 szt.,

wilki - 170 szt., głuszce - 88 szt., cietrzewie - 8 szt.

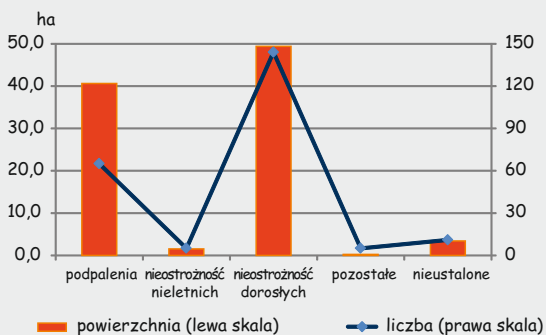
^a Dane szacunkowe.
 Źródło: dane Generalnej Dyrekcji Ochrony Środowiska.

Parki narodowe w województwie lubelskim według kategorii gruntów w 2013 r.

Stan w dniu 31 XII



Pożary lasów według przyczyn powstania w województwie lubelskim w 2013 r.



Stan liczebny ważniejszych zwierząt chronionych w parkach narodowych w 2013 r.

5	wilk	9
-	ryś	4
469	bóbr	16
40	wydra	6

Źródło: dane Ministerstwa Środowiska.

Więcej informacji znajduje się w publikacjach wydawanych przez Urząd Statystyczny w Lublinie oraz GUS, a także w bankach i bazach danych GUS.