

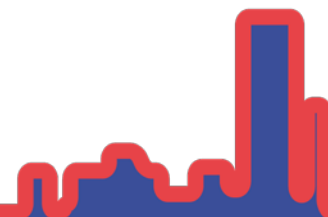


EUROREG

CENTRUM EUROPEJSKICH
STUDIÓW REGIONALNYCH I LOKALNYCH
UNIWERSYTET WARSZAWSKI

Polityka spójności a przestrzenne zróźnicowania w Polsce

Grzegorz Gorzelak



Statystyka w procesie monitorowania polityki spójności społecznej,
gospodarczej i terytorialnej

WUS, Lublin, 8-9 października 2014 r.

Bezdyskusyjne korzyści z naszego członkostwa w UE. Ale...

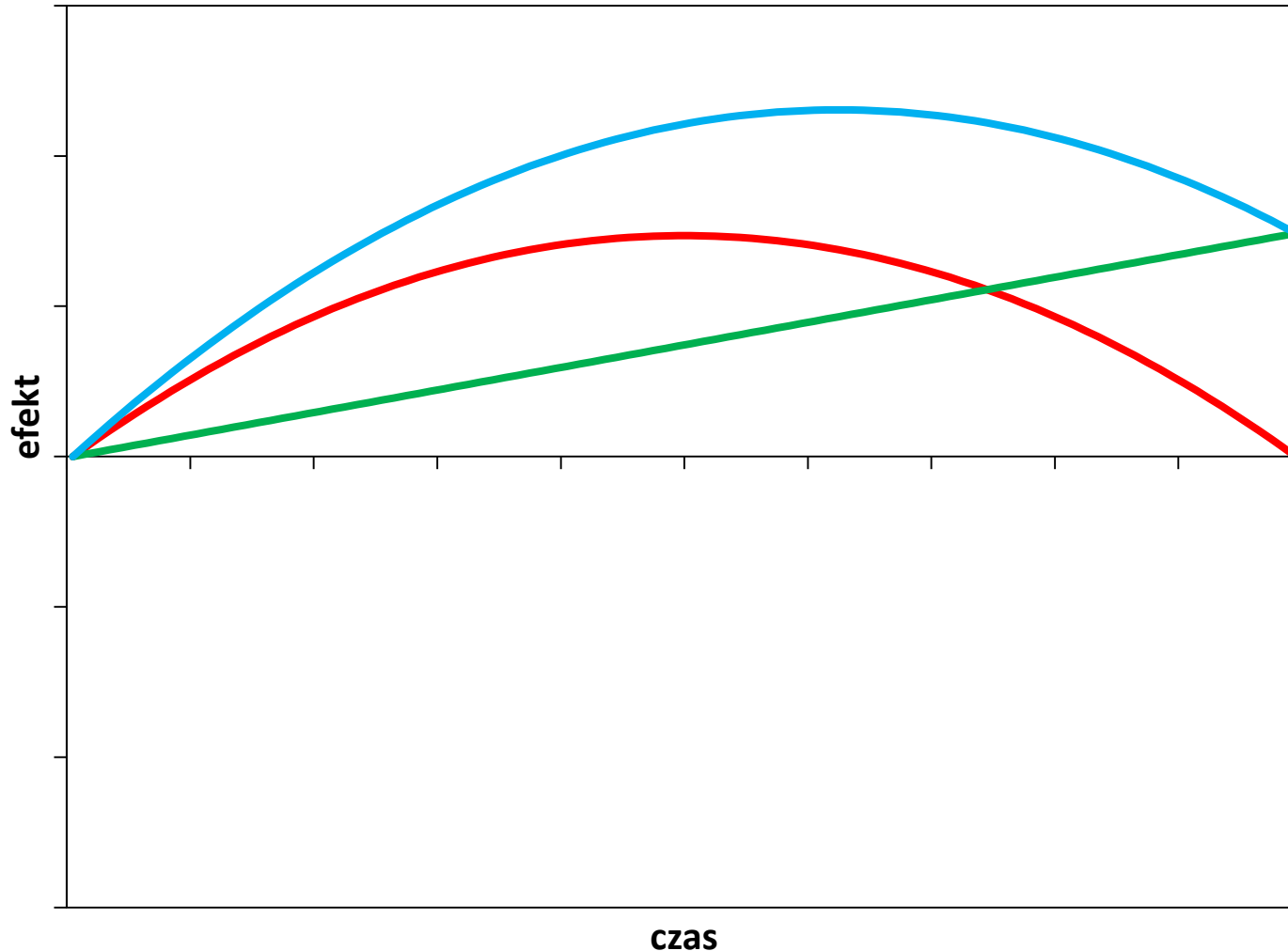
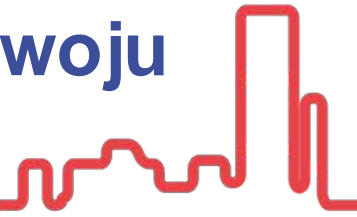
- Środki Unijne netto 2007-2013 to ok. 60 mld Euro, czyli ok.:
 - 2,5% PKB;
 - 60% napływu kapitału zagranicznego;
 - 15% nakładów inwestycyjnych;
 - 30-40% nakładów inwestycyjnych w sektorze publicznym.
- Bardzo znaczący impuls finansowy. Jak wykorzystany?

Czy tylko pieniądze?

A decorative red line graphic in the top right corner, consisting of several vertical and horizontal segments of varying heights, resembling a stylized bar chart or a signal waveform.

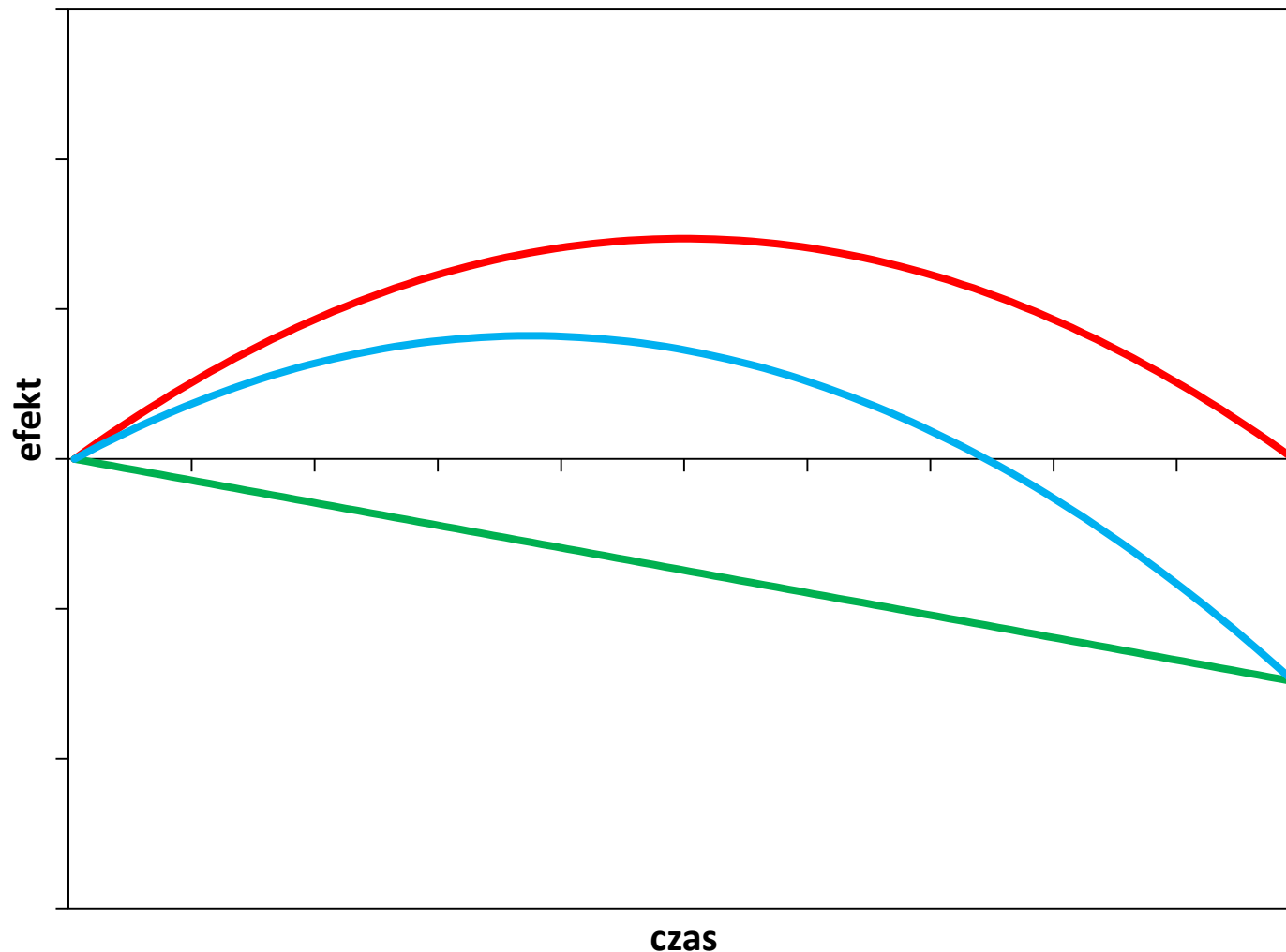
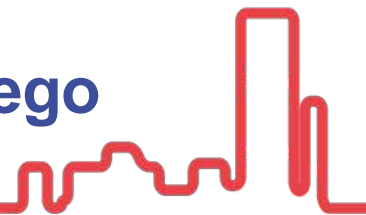
- Korzyści z naszego członkostwa w UE są kojarzone prawie wyłącznie z pieniędzmi, jakie stamtąd dostajemy.
- Ta niewłaściwa perspektywa jest podzielana przez elity kształtujące postawy społeczne:
 - B. wicepremier W.Pawlak: „*Uczyńmy sport narodowy z wyciskania Brukselki*”.
 - spot wyborczy 2011: „*tylko my zapewnimy Polsce 300 mld*”.
- Za słabe refleksje nt. korzyści z wymiany handlowej, napływu kapitału, postępu technologicznego, otwartych granic itp.

Silny efekt podaży – przyspieszenie rozwoju



efekt popytowy
efekt podażowy
efekt łączny

Słaby (lub wręcz ujemny) efekt podażyowy - spowolnienie rozwoju po ustaniu efektu popytowego

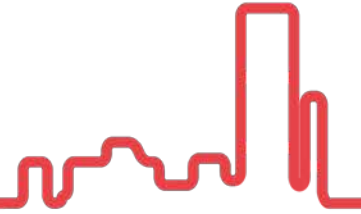


efekt popytowy

efekt podażyowy

efekt łączny

Przestroga



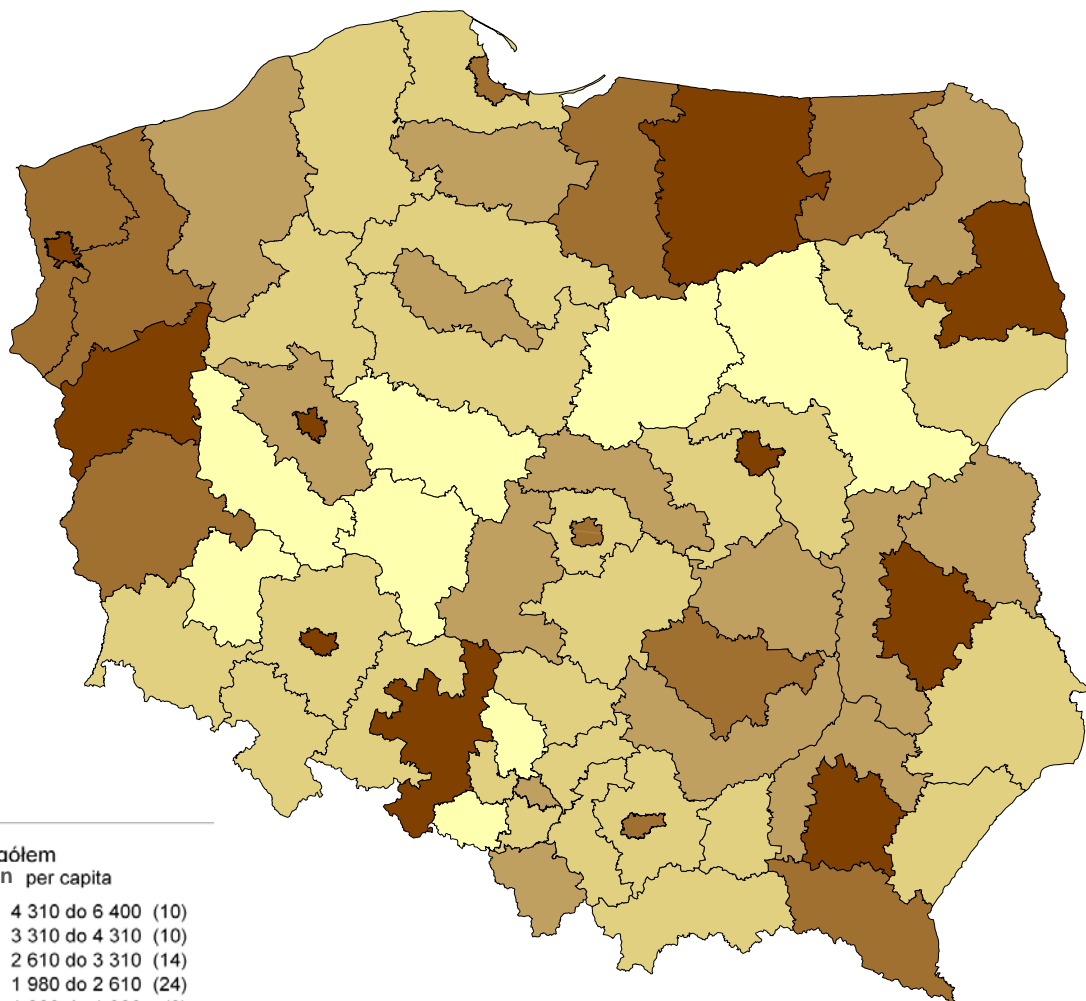
- Jeżeli zewnętrzne zasilenia 2014-2020(2022) nie zainicjują trwałego wzrostu, to istnieje niebezpieczeństwo, że gospodarka nie będzie w stanie utrzymać, modernizować, a tym bardziej rozbudować potencjału materialnego dzięki nim stworzonego.
- Syndrom gminnego parku wodnego (ale także laboratoria bez wybitych uczonych, oczyszczalnie w wyludniających się gminach, drogi nietworzące siatki połączeń - itd.).
- Teza ta wkracza w obieg publiczny (prezydent B.Komorowski), ale presja polityczna ją osłabia.

Brak dowodu na silne prorozwojowe efekty korzystania ze środków UE

A decorative red line graphic that starts as a thin horizontal line and then rises into a jagged, step-like pattern on the right side of the slide.

- Nie ma statystycznego dowodu, że środki UE przyczyniły się do przyspieszenia rozwoju najslabiej rozwiniętych układów terytorialnych. Formułowane są raczej tezy przeciwne:
 - pełne badanie zespołu W.Misiąga w skali województw;
 - analizy statystyczne EUROREG dla ok. 80% środków z Polityki Spójności w skali NUTS3 i powiatów;
 - sondaż w woj. lubelskim;
 - niektóre sensowne ewaluacje (niestety rzadkie).
- Obserwacje te są zgodne z szerszymi prawidłowościami w UE (ale także w USA).
- Owszem, efekt „cywilizacyjny”. Czy wystarczający?

W skali NUTS3: środki Polityki Spójności na mieszkańca, 2007-2012



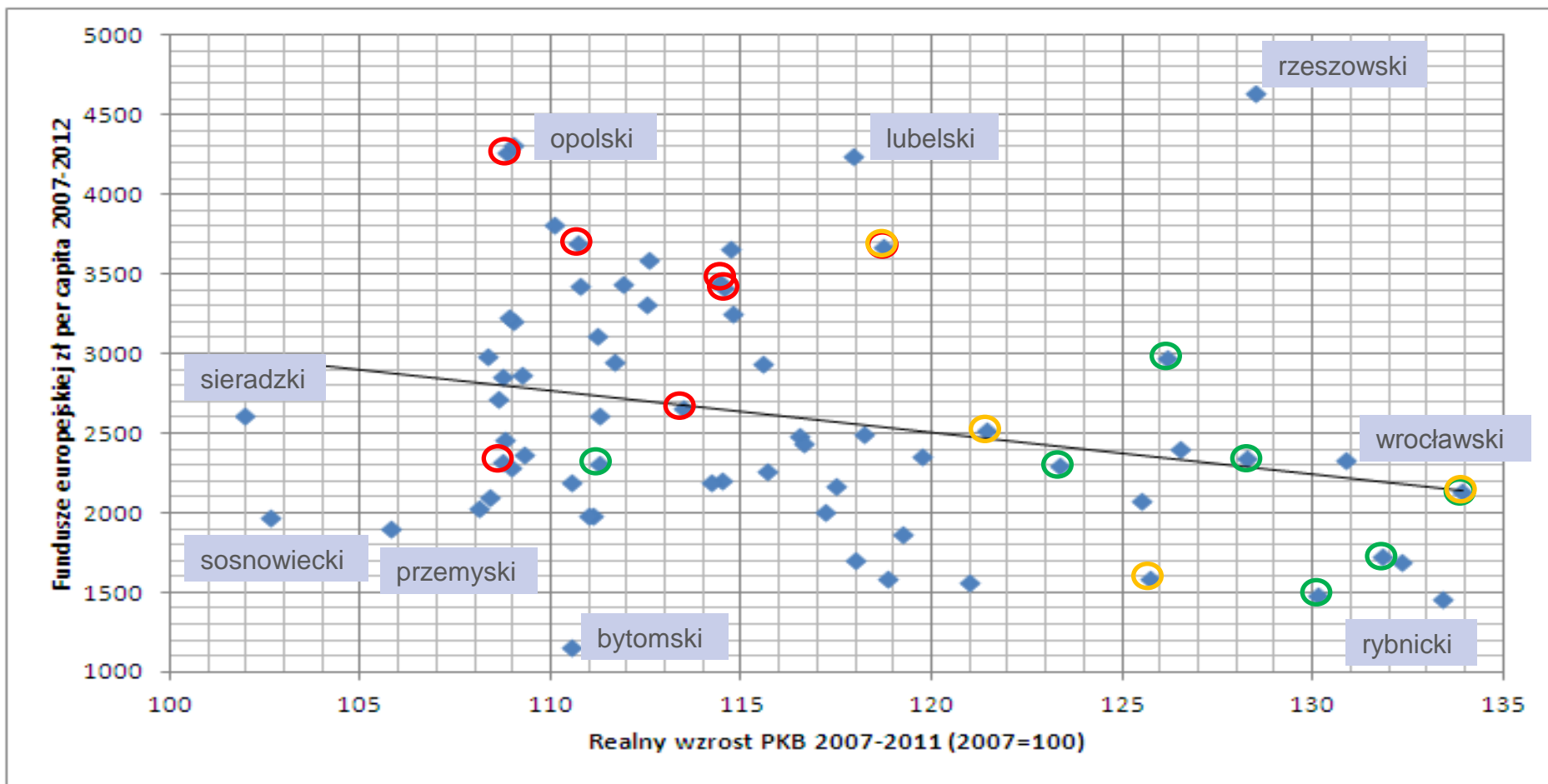
W województwach:
podział na centrum-
peryferie.

Podobnie we
wszystkich
programach.

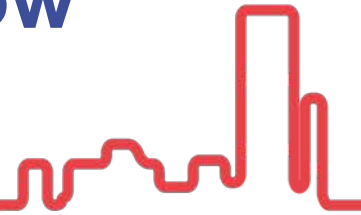
Replika sytuacji z lat
1955-1975: władza
inwestuje blisko
siebie!

Albo: inwestuje się
tam, gdzie jest w co.

Środki UE a dynamika PKB, NUTS3



Ocena efektów wykorzystania środków UE w opinii samorządów



Efekty	B. duże i duże	Przeciętne i małe	Brak wpływu	Trudno powiedzieć
Rozwój gospodarczy	24,2	50,9	8,8	12,6
Nowe miejsca pracy	13,1	64,3	12,7	9,9
Wzrost produkcji rolnej	24,8	38,7	21,9	14,7
Konkurencyjność przedsiębiorstw	17,4	51,4	12,3	17,9
Napływ nowych inwestorów	14,0	52,5	21,9	11,5
Spadek bezrobocia	8,7	59,6	17,7	13,9
Ludziom żyje się lepiej	44,8	42,7	2,8	7,5
Poprawa środowiska przyrodniczego	59,1	31,8	4,0	5,1

(N=1251, 2013/2014)

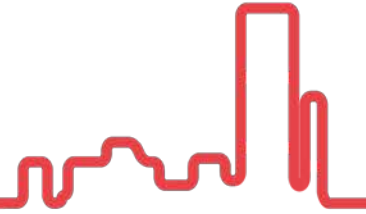
Jakie zmiany należy wprowadzić w programach Unii Europejskiej by lepiej przyczyniały się do rozwoju lokalnego w opinii samorządów

Zmiany	Procent „tak”
Zwiększyć ilość dostępnych środków	99,4
Osłabić kryteria przyznawania środków	85,8
Zmniejszyć sprawozdawczość, osłabić kontrolę	91,5
Zwiększyć bezzwrotne dotacje dla przedsiębiorstw	89,8
Zwiększyć granty zwrotne dla przedsiębiorstw	84,4
Więcej środków na infrastrukturę lokalną	99,9
Więcej środków na szkolenia	31,9
Więcej dopłat bezpośrednich dla rolników	83,9
Wzmocnić program LEADER	86,5

(N=1251, 2013/2014)

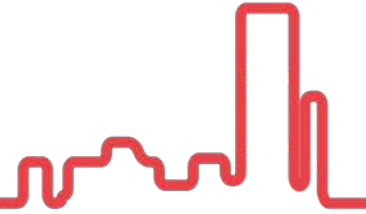
Niepokojące zjawiska

(nie jesteśmy w skali UE wyjątkiem)



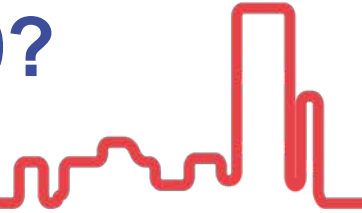
- Kult absorpcji. Nowy paradygmat: dostać i wydać. Na co? Nie zawsze jest to wystarczająco istotne.
- Samorządy wszystkich szczebli wydają się podzielać to podejście.
- Myślenie strategiczne zostało zastąpione przez programy resortowe/regionalne okrojone do wydawanie środków z UE. Całościowe strategie nierealizowane.
- Presja polityczna na zaspokojenie wszystkich potrzeb. Udawana selektywność.
- Za słaba komplementarność przedsięwzięć.
- Bardzo ułomna sprawozdawczość (teoria spiskowa?).
- Formalne ewaluacje słabo wpływające na przyszłe działania.

„Wyrównywanie różnic”




- Różnice międzyregionalne w krajach UE rosną. Efekt procesów metropolizacji.
- Scenariusze UE zespołu Roberty Capello przygotowane w projekcie GRINCOH do 2030 pokazują, że niezależnie od ścieżek rozwoju UE15 i UE13 różnice międzyregionalne będą rosły, choć różnice między krajami będą malały.
- Od konwergencyjnego do funkcjonalnego rozumienia „spójności” – kierunek zmian w pojmowaniu polityki regionalnej i polityki przestrzennej.

Co należy poprawić w latach 2014-2020?



- Zgodność projektu z celami programu („oswajanie” projektów – cierpliwość papieru).
- Komplementarność przedsięwzięć podejmowanych w różnych projektach i programach oraz w różnych skalach terytorialnych.
- Kompleksowe ewaluacje (przekraczające granice programów i nawet funduszy) i ich wykorzystanie dla modyfikacji dalszych działań.
- Sprawozdawczość pozwalająca na uzyskanie pełnego obrazu poniesionych nakładów i osiągniętych efektów.



Dziękuję za uwagę
gorzelak@post.pl
www.euroreg.uw.edu.pl