

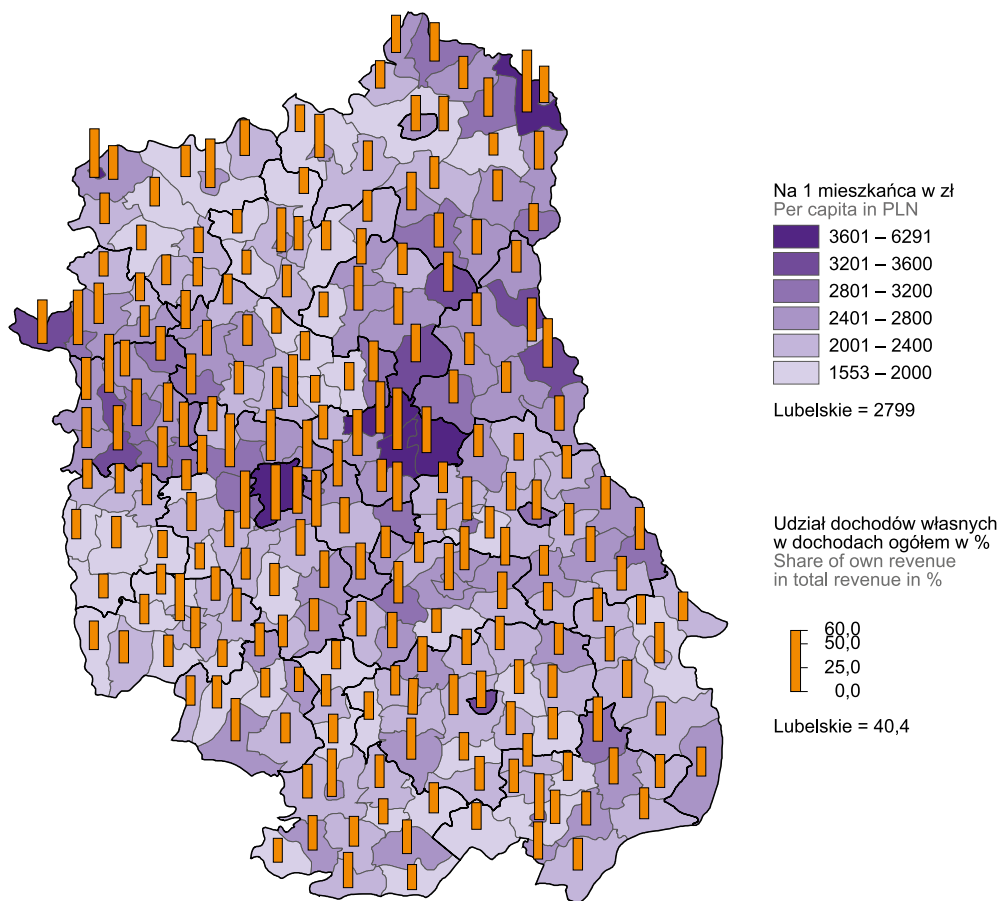
**Dział XVIII. Finanse publiczne**  
**Chapter XVIII. Public finance**

**TABL. 1 (158). DOCHODY BUDŻETÓW JEDNOSTEK SAMORZĄDU TERYTORIALNEGO**  
**REVENUE OF BUDGETS OF LOCAL GOVERNMENT UNITS**

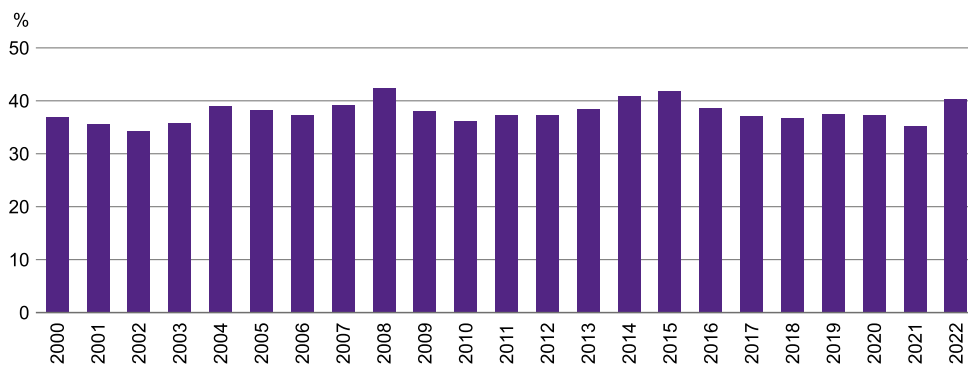
WYSZCZEGÓLNIENIE SPECIFICATION		Ogółem	Gminy <sup>a</sup>	Miasta na	Powiaty	Wojewódz-
		Total	Gminas <sup>a</sup>	prawach powiatu	Powiat	two
		w tys. zł		in thousand PLN		Voivodship
<b>OGÓŁEM</b>	2015	10258360,4	5150093,2	2520607,4	1445615,1	1142044,7
<b>TOTAL</b>	2019	14718188,8	7889229,5	3598517,9	2021353,3	1209088,1
	2020	16003132,7	8773679,1	3833631,3	2348504,5	1047317,8
	<b>2022</b>	<b>17868176,1</b>	<b>9955797,6</b>	<b>4128609,8</b>	<b>2455763,0</b>	<b>1328005,8</b>
<b>Dochody własne</b>						
<b>Own revenue</b>		<b>7093419,5</b>	<b>3700019,9</b>	<b>1983857,8</b>	<b>882566,9</b>	<b>526975,0</b>
w tym:						
of which:						
Udziały w podatku dochodowym						
Share in income tax						
od osób prawnych		371543,3	43719,0	78283,9	9159,1	240381,2
corporate income tax						
od osób fizycznych		2888915,4	1587033,0	822982,8	382178,0	96721,5
personal income tax						
Podatek od nieruchomości		992933,8	635056,2	357877,6	.	.
Tax on real estate						
Podatek rolny		171866,5	170316,6	1549,9	.	.
Agricultural tax						
Podatek od środków transportowych		66962,1	45888,0	21074,1	.	.
Tax on means of transport						
Podatek od czynności cywilnoprawnych		150033,4	75714,5	74318,9	.	.
Tax on civil law transactions						
Opłata skarbowa		22768,5	10056,6	12711,9	.	.
Stamp duty						
Dochody z majątku		279761,1	109774,8	135833,2	16834,8	17318,3
Revenue from property						
w tym dochody z najmu i dzierżawy oraz innych umów o podobnym charakterze		129936,2	54706,7	50988,1	8156,7	16084,6
of which income from renting and tenancy as well as agreements with a similar character						
Wpływy z usług		503105,6	155101,1	125488,2	193396,8	29119,6
Services revenue						
<b>Dotacje</b>		<b>5815638,5</b>	<b>3739948,0</b>	<b>1095897,4</b>	<b>651414,1</b>	<b>328379,0</b>
<b>Grants</b>						
Dotacje celowe		4798659,7	3321122,1	835211,2	533856,3	108470,2
Targeted grants						
z budżetu państwa		2921538,2	1912406,8	632208,0	288162,6	88760,8
from the state budget						
na zadania:						
for tasks:						
z zakresu administracji rządowej		2539794,2	1685266,4	555498,6	216195,3	82833,9
for government administration tasks						
własne		355101,9	217886,8	71163,4	64561,9	1489,7
for own tasks						
realizowane na podstawie porozumień z organami administracji rządowej		26642,1	9253,6	5546,0	7405,3	4437,2
realised on the basis of agreements with government administration bodies						
na zadania realizowane na podstawie porozumień między jednostkami samorządu terytorialnego		74374,2	43536,9	13919,4	16918,0	-
for tasks realised on the basis of agreements between local government units						
otrzymane z państwowych funduszy celowych		43525,6	16487,5	7390,9	12772,2	6875,0
received from state appropriated funds						
z tytułu pomocy finansowej udzielanej między jednostkami samorządu terytorialnego na dofinansowanie własnych zadań		89019,6	2658,3	738,0	78401,3	7222,1
for financial assistance between local government units for additional financing of own tasks						
Dotacje z paragrafów 200 i 620 oraz 205 i 625 <sup>b</sup>		1016978,7	418825,9	260686,2	117557,8	219908,9
Grants from paragraphs 200 and 620; 205 and 625 <sup>b</sup>						
<b>Subwencja ogólna z budżetu państwa</b>		<b>4959118,1</b>	<b>2515829,7</b>	<b>1048854,6</b>	<b>921781,9</b>	<b>472651,8</b>
<b>General subvention from the state budget</b>						
W tym część oświatowa		3003241,8	1444511,6	949789,1	570202,2	38739,0
Of which educational part						

a Bez dochodów gmin mających również status miasta na prawach powiatu. b Klasyfikacji dochodów i wydatków budżetowych.  
a Excluding revenue of gminas which are also cities with powiat status. b Of the classification of budgetary revenue and expenditure.

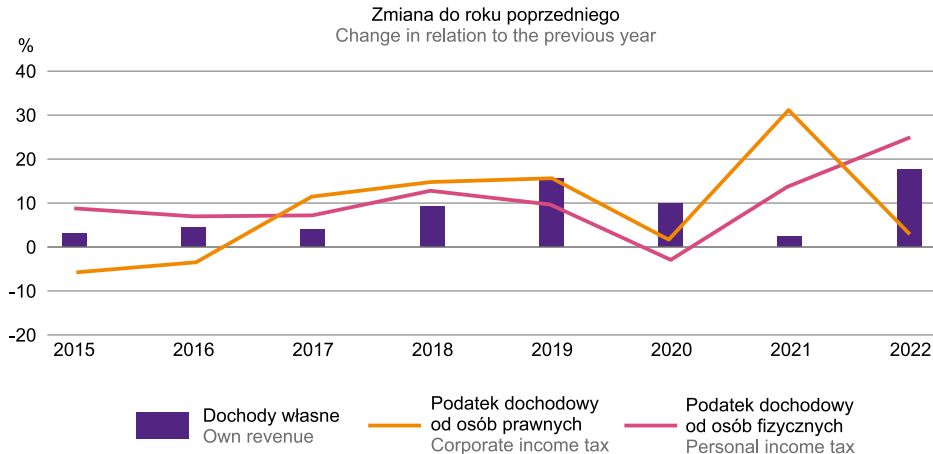
MAPA 1 (34). DOCHODY WŁASNE BUDŻETÓW GMIN<sup>a</sup> W 2022 R.  
 MAP 1 (34). OWN REVENUE OF GMINAS<sup>a</sup> BUDGETS IN 2022



Udział dochodów własnych w dochodach ogółem  
Share of own revenue in total revenue



<sup>a</sup> Łącznie z dochodami gmin mających również status miasta na prawach powiatu.  
 a Including revenue of gminas which are also cities with powiat status.

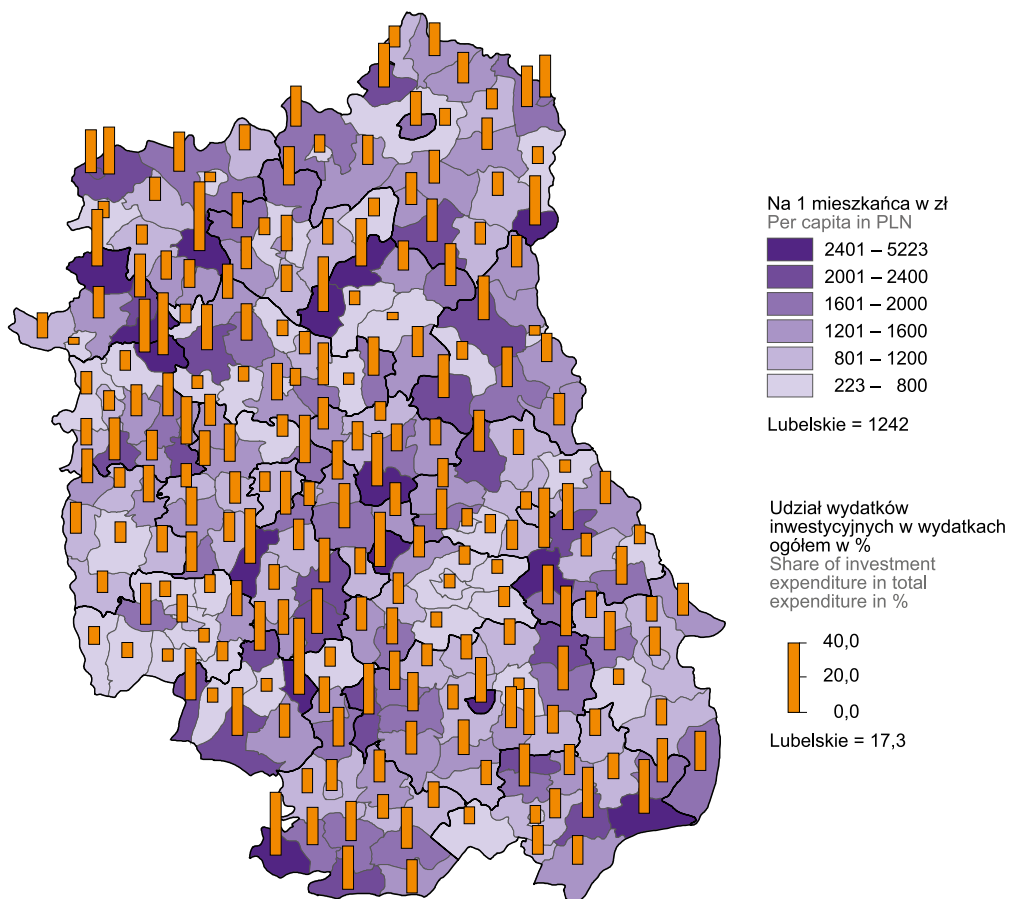
**WYKRES 1 (75). WYBRANE RODZAJE DOCHODÓW WŁASNYCH JEDNOSTEK SAMORZĄDU TERYTORIALNEGO**
**CHART 1 (75). SELECTED TYPES OF OWN REVENUE OF LOCAL GOVERNMENT UNITS**

**TABL. 2 (159). WYDATKI BUDŻETÓW JEDNOSTEK SAMORZĄDU TERYTORIALNEGO WEDŁUG RODZAJÓW**  
**EXPENDITURE OF BUDGETS OF LOCAL GOVERNMENT UNITS BY TYPE**

WYSZCZEGÓLNIENIE SPECIFICATION		Ogółem Total	Gminy <sup>a</sup> Gminas <sup>a</sup>	Miasta na prawach powiatu Cities with powiat status	Powiaty Powiats	Województwo Voivodship
		w tys. zł in thousand PLN				
<b>OGÓŁEM</b>	2015	10524883,2	5135811,7	2615271,5	1433269,2	1340530,9
<b>TOTAL</b>	2019	14723269,3	7877302,9	3658499,9	1953309,8	1234156,7
	2020	15390242,8	8446742,1	3882567,0	2153940,9	906992,7
	<b>2022</b>	<b>18251939,8</b>	<b>10152246,0</b>	<b>4436270,3</b>	<b>2532512,1</b>	<b>1130911,4</b>
<b>Wydatki bieżące</b>		<b>14699856,1</b>	<b>8222464,2</b>	<b>3718263,8</b>	<b>1926128,4</b>	<b>832999,7</b>
Current expenditure						
w tym: of which:						
Dotacje Grants		1342132,9	500028,4	477307,9	113336,5	251460,1
w tym dla samorządowych zakładów budżetowych of which for local government budgetary establishments		12802,6	9363,5	2744,3	694,8	–
Świadczenia na rzecz osób fizycznych Benefits for natural persons		3312201,4	2665395,9	571422,3	65428,3	9954,9
Wydatki bieżące jednostek budżetowych Current expenditure of budgetary units		9777729,4	4960636,3	2556013,3	1723891,0	537188,9
w tym: of which:						
wynagrodzenia wages and salaries		5148720,0	2568264,9	1353335,7	1020029,3	207090,1
pochodne od wynagrodzeń <sup>b</sup> wages and salaries related expenditure <sup>b</sup>		970805,6	511008,1	248028,4	173482,0	38287,2
zakup materiałów i usług purchase of materials and services		2956841,7	1524090,4	812012,7	408708,8	212029,8
Obsługa długu publicznego Public debt servicing		267792,4	96403,6	113520,3	23472,6	34395,8
<b>Wydatki majątkowe</b>		<b>3552083,7</b>	<b>1929781,8</b>	<b>718006,5</b>	<b>606383,7</b>	<b>297911,7</b>
Property expenditure						
W tym inwestycyjne <sup>c</sup> Of which investment expenditure <sup>c</sup>		3402846,3	1867343,8	654363,6	602582,0	278556,9

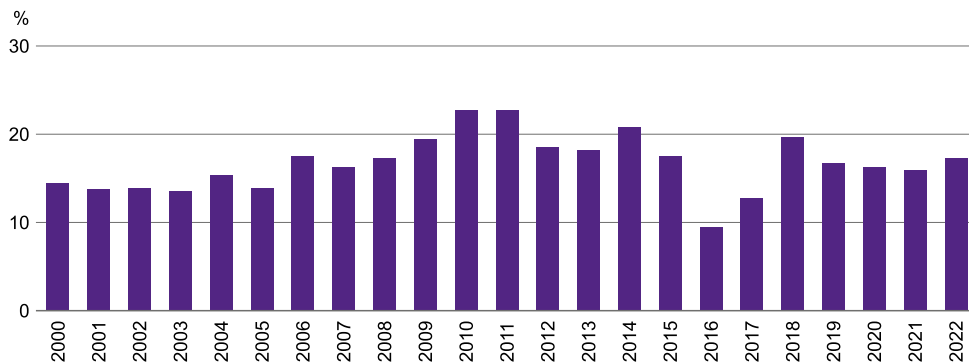
a Bez wydatków gmin mających również status miasta na prawach powiatu. b Obejmują w tym składki na ubezpieczenia społeczne, Fundusz Pracy, Fundusz Solidarnościowy oraz składkę na Fundusz Emerytur Pomostowych. c Łącznie z dotacjami na finansowanie zadań inwestycyjnych samorządowych zakładów budżetowych.

a Excluding expenditure of gminas which are also cities with powiat status. b These include social security contributions, the Labour Fund, the Solidarity Fund and the contribution to the Bridge Pension Fund. c Including grants for financing investment tasks of local government budgetary establishments.

MAPA 2 (35). **WYDATKI INWESTYCYJNE BUDŻETÓW GMIN<sup>a</sup> W 2022 R.**  
 MAP 2 (35). **INVESTMENT EXPENDITURES OF GMINAS<sup>a</sup> BUDGETS IN 2022**



**Udział wydatków inwestycyjnych w wydatkach ogółem**  
Share of investment expenditure in total expenditure



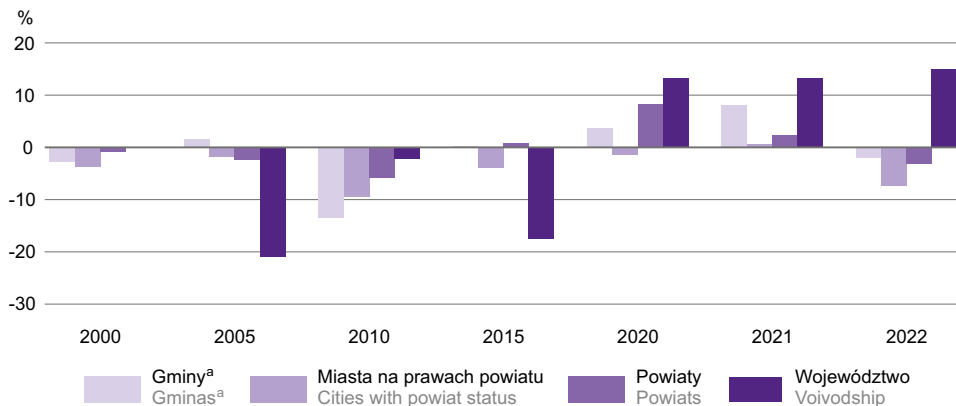
<sup>a</sup> Łącznie z wydatkami gmin mających również status miasta na prawach powiatu.  
 a Including expenditure of gminas which are also cities with powiat status.

TABL. 3 (160). **WYDATKI BUDŻETÓW JEDNOSTEK SAMORZĄDU TERYTORIALNEGO WEDŁUG DZIAŁÓW W 2022 R.**  
EXPENDITURE OF BUDGETS OF LOCAL GOVERNMENT UNITS BY DIVISION IN 2022

WYSZCZEGÓLNIENIE SPECIFICATION	Ogółem Total	Gminy <sup>a</sup> Gminas <sup>a</sup>	Miasta na prawach powiatu Cities with powiat status	Powiaty Powiats	Wojewódz- two Voivodship
	w odsetkach in percent				
<b>OGÓŁEM TOTAL</b>	<b>100,0</b>	<b>100,0</b>	<b>100,0</b>	<b>100,0</b>	<b>100,0</b>
w tym: of which:					
Rolnictwo i łowiectwo Agriculture and hunting	2,6	3,8	0,0	1,8	3,1
Transport i łączność Transport and communication	14,0	8,5	16,4	20,4	40,6
Gospodarka mieszkaniowa Dwelling economy	1,7	1,9	1,7	0,9	0,8
Administracja publiczna Public administration	9,2	9,1	5,8	11,4	17,4
Bezpieczeństwo publiczne i ochrona przeciwpożarowa Public safety and fire care	2,6	1,4	2,8	7,8	0,6
Różne rozliczenia Various settlements	0,1	0,1	0,1	0,1	–
Oświata i wychowanie Education	27,8	27,8	35,2	24,6	5,2
Ochrona zdrowia Health care	1,7	0,5	0,8	4,9	8,9
Pomoc społeczna Social assistance	6,1	6,0	5,5	9,7	1,2
Pozostałe zadania w zakresie polityki społecznej Other tasks in sphere of social policy	7,8	11,1	3,3	3,8	4,1
Edukacyjna opieka wychowawcza Educational care	1,6	0,3	2,2	6,2	0,3
Rodzina Family	10,9	13,9	10,7	4,1	0,2
Gospodarka komunalna i ochrona środowiska Municipal economy and environmental protection	6,5	8,8	6,1	0,3	1,0
Kultura i ochrona dziedzictwa narodowego Culture and national heritage	2,9	3,1	3,0	0,7	6,7
Kultura fizyczna Physical education	1,7	1,8	2,7	0,2	0,5

a Bez wydatków gmin mających również status miasta na prawach powiatu.  
a Excluding expenditure of gminas which are also cities with powiat status.

WYKRES 2 (76). **RELACJA WYNIKÓW BUDŻETÓW JEDNOSTEK SAMORZĄDU TERYTORIALNEGO DO DOCHODÓW OGÓŁEM**  
CHART 2 (76). **RELATION OF RESULTS OF LOCAL GOVERNMENT UNITS BUDGETS TO TOTAL REVENUE**



a Bez gmin mających również status miasta na prawach powiatu.  
a Excluding gminas which are also cities with powiat status.