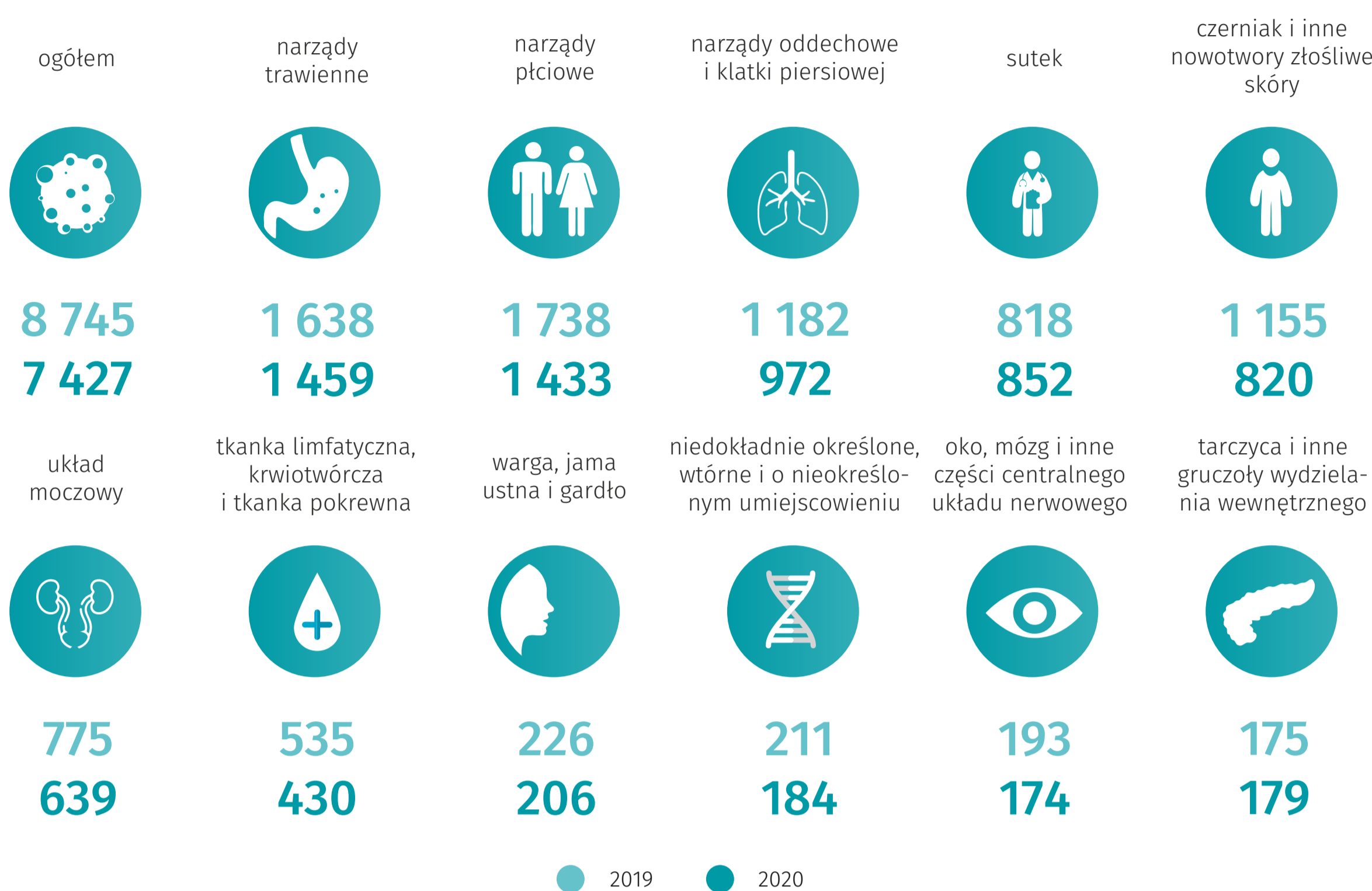


Światowy Dzień Walki z Rakiem

4 lutego

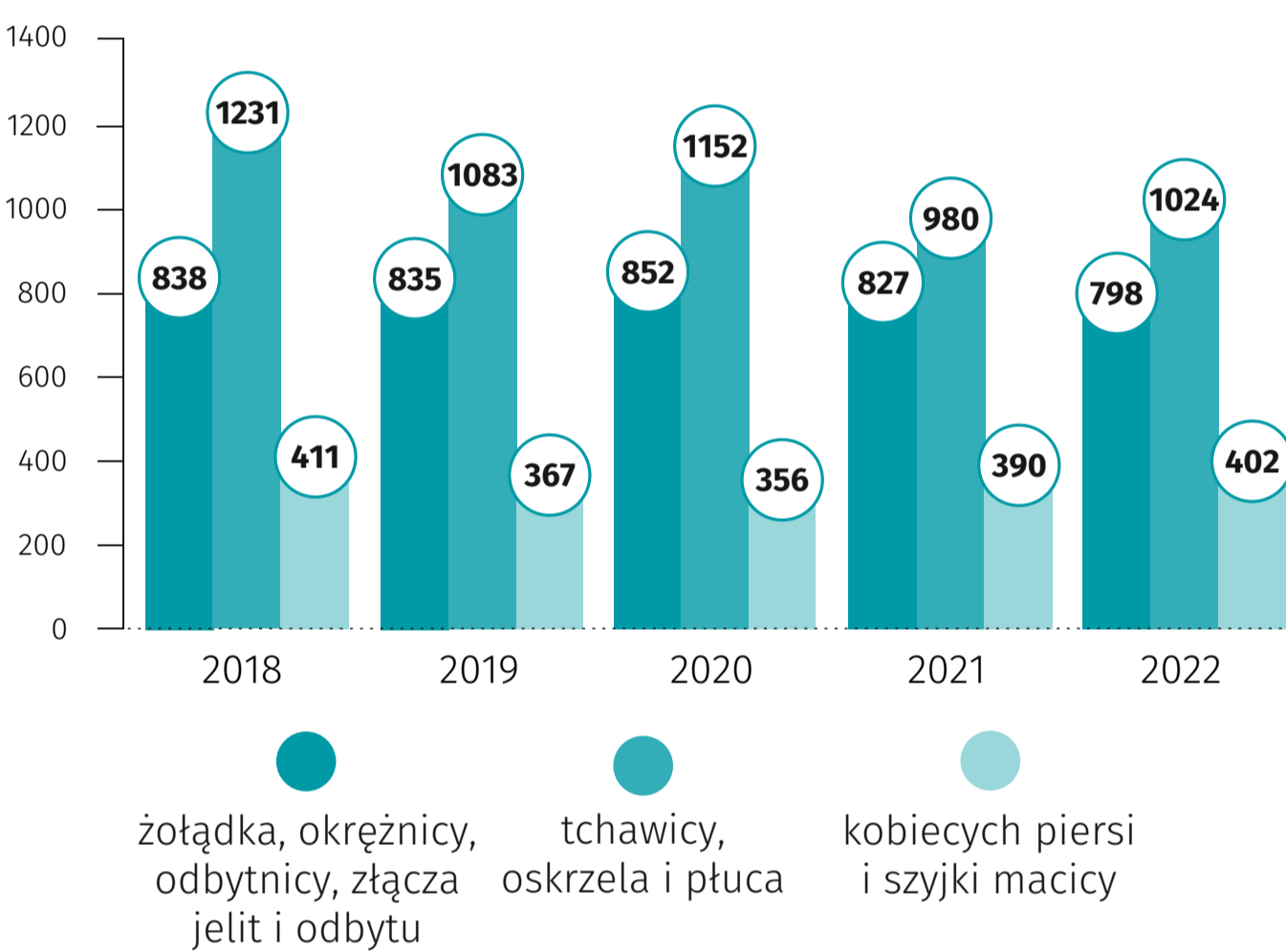
Onkologia w województwie lubelskim w 2022 r.

Zachorowania na nowotwory złośliwe^{ac}



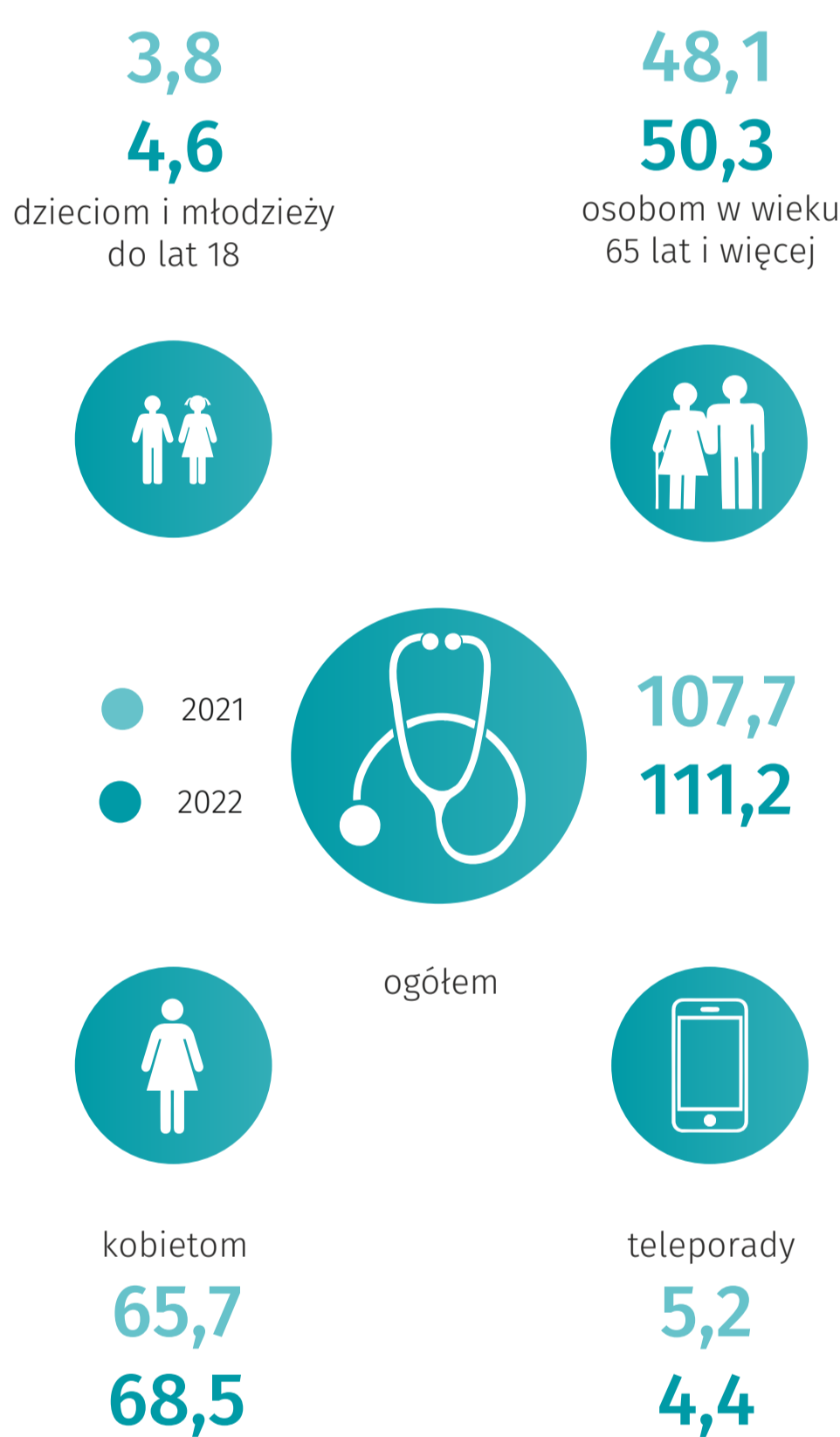
Zgony z powodu nowotworów złośliwych

według lat



Specjalistyczna lekarska opieka zdrowotna^b w poradniach^{ac}

porady onkologiczne w tys.



Lekarze specjaliści onkologii^d

stan w dniu 31 grudnia



75
77

onkologii i hematologii dziecięcej

Działalność oddziałów stacjonarnych onkologicznych w szpitalach ogólnych^{ac}

stan w dniu 31 grudnia



11
12

oddziały



351
342

łóżka ogółem



18,5 tys.
19,7 tys.

leczeni (łącznie z ruchem międzyoddziałowym)



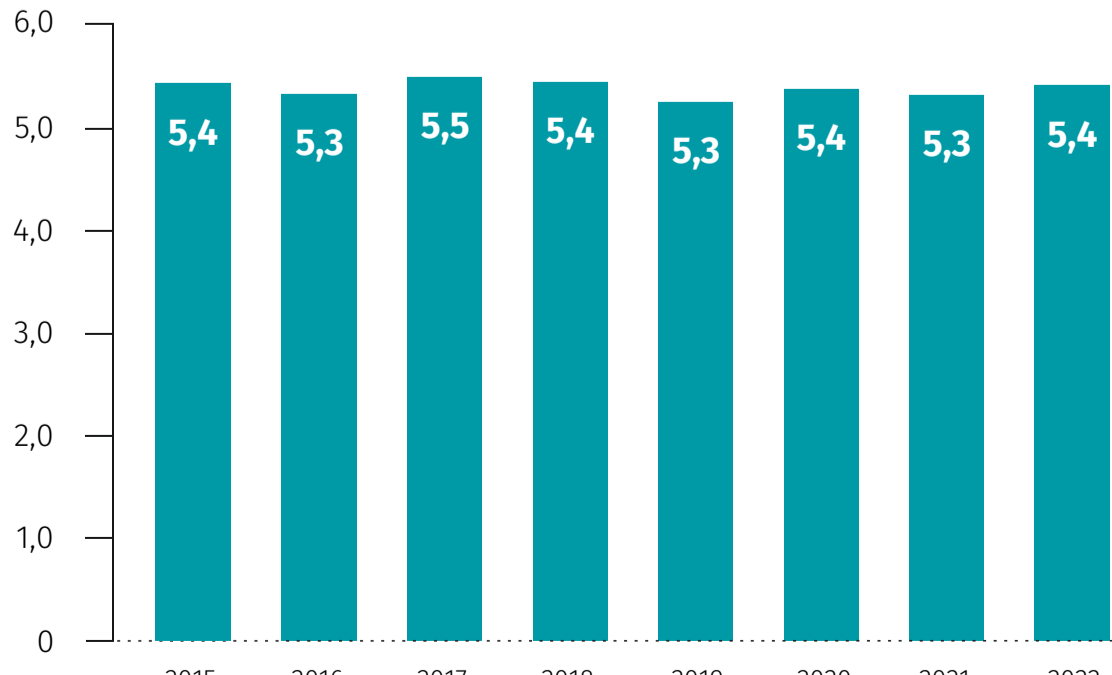
5,4
5,1

średni pobyt chorego w dniach

● 2021 ● 2022

Zgony z powodu nowotworów

w tys.



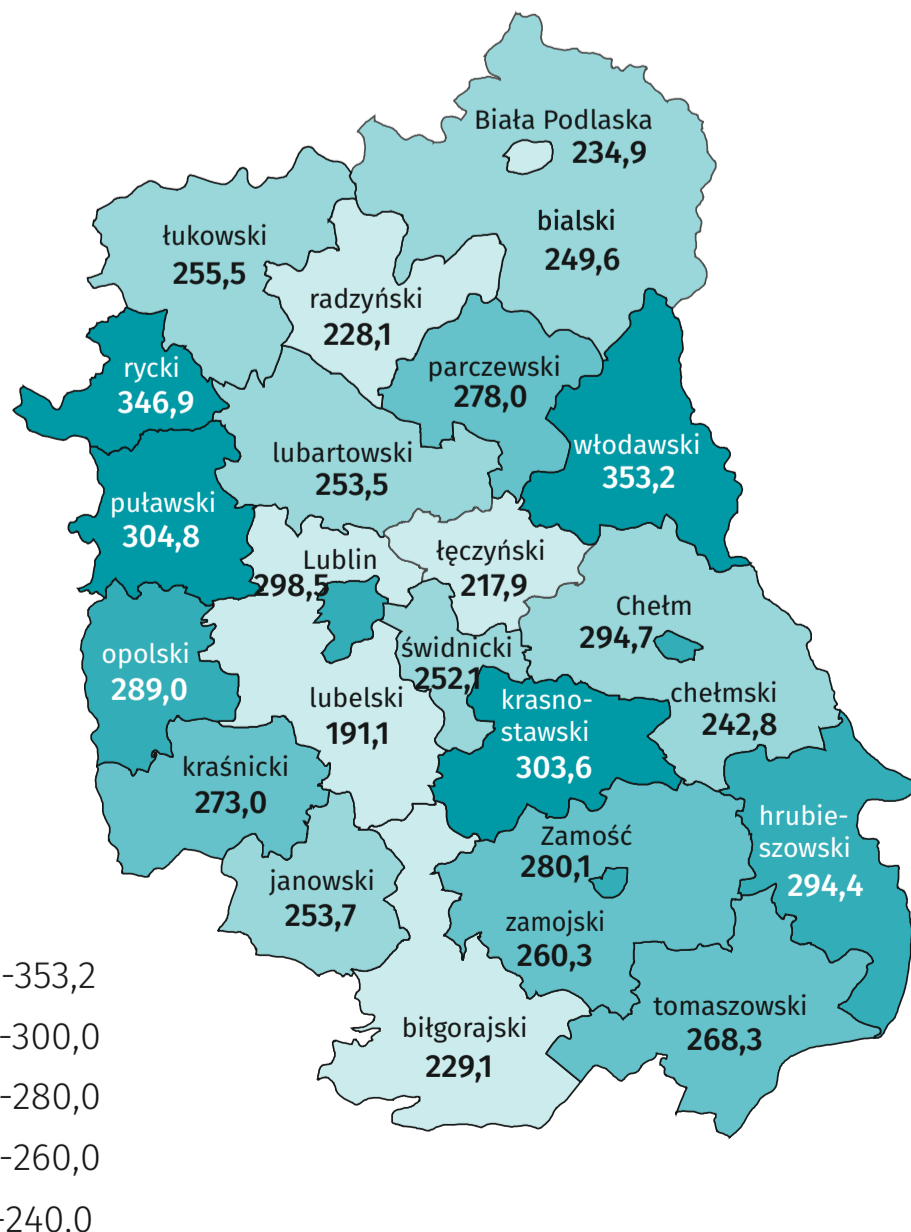
Zgony z powodu nowotworów

na 100 tys. ludności



Zgony z powodu nowotworów

na 100 tys. ludności



^a GUS, Zdrowie i ochrona zdrowia w 2022 roku

^b Łącznie z poradami udzielonymi w ramach praktyk lekarskich

^c GUS, Zdrowie i ochrona zdrowia w 2021 roku

^d Lekarz specjalista (lekarz dentysta specjalista) – lekarz zgodnie ze specjalizacją (II stopnia lub tytuł specjalisty w odpowiedniej dziedzinie medycyny) w głównym miejscu pracy

Dane: Urząd Statystyczny w Lublinie

Opracowanie: Lubelski Ośrodek Badań Regionalnych.

Prosimy o podanie źródła przy publikowaniu danych Urzędu Statystycznego w Lublinie.