



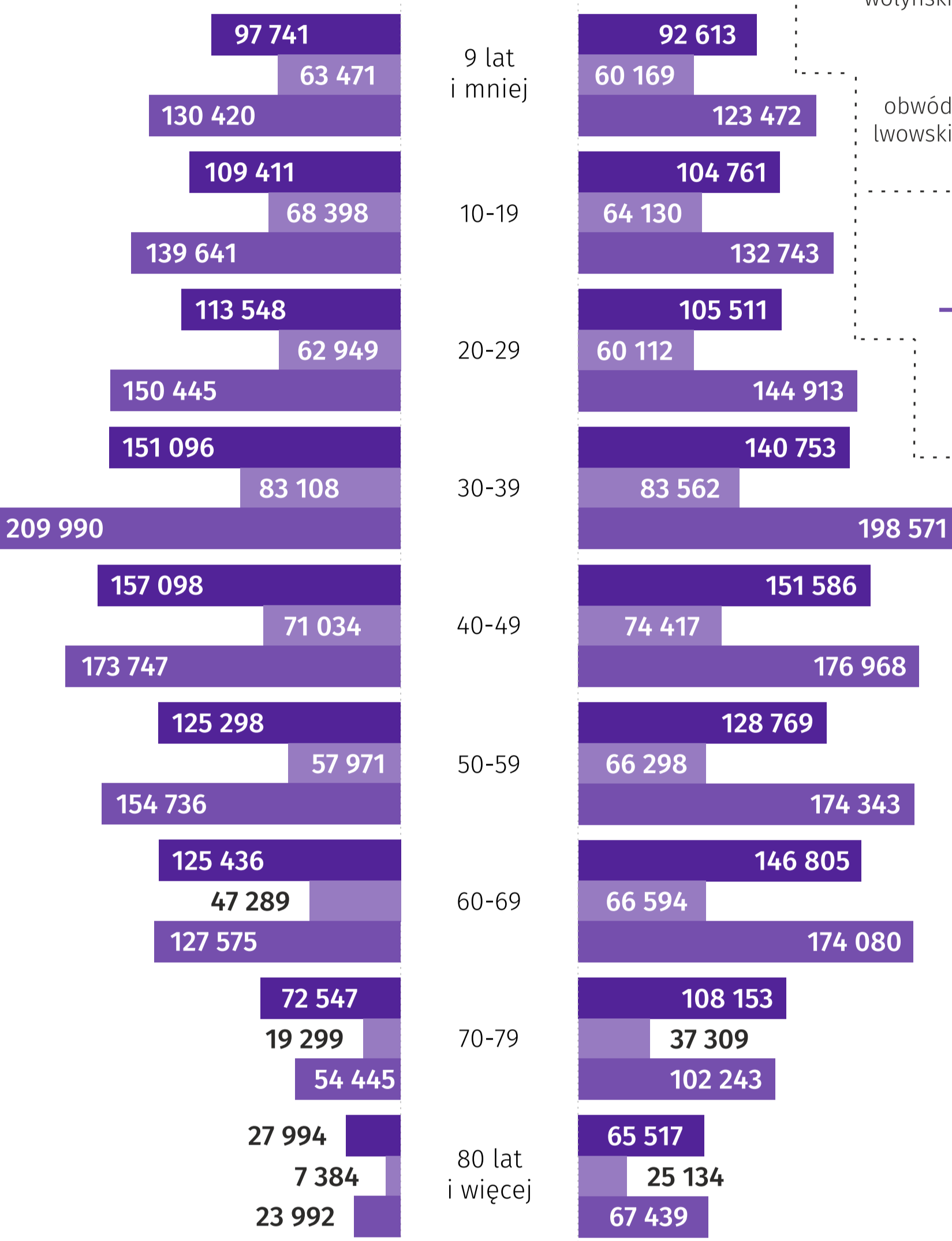
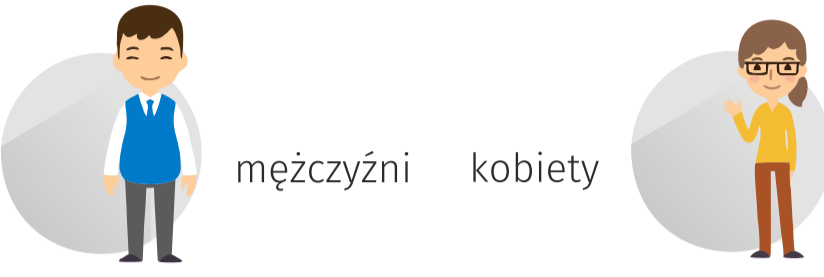
# Pogranicze polsko-ukraińskie w liczbach

## 24 sierpnia

### Województwo lubelskie <sup>a</sup>, obwód wołyński i lwowski <sup>b</sup> w 2021 roku

#### Ludność

według grup wieku



#### Saldo migracji



#### Wskaźnik inflacji

w lipcu 2023 r. rok do roku



Polska

10,8%



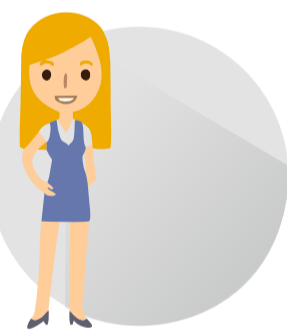
Ukraina

11,3%

- województwo lubelskie
- obwód wołyński
- obwód lwowski

#### Mediana wieku

w latach



42,5  
województwo  
lubelskie

37,8  
obwód wołyński  
40,0  
obwód lwowski

-5 641  
obwód wołyński  
-20 450  
obwód lwowski

#### Przyrost naturalny

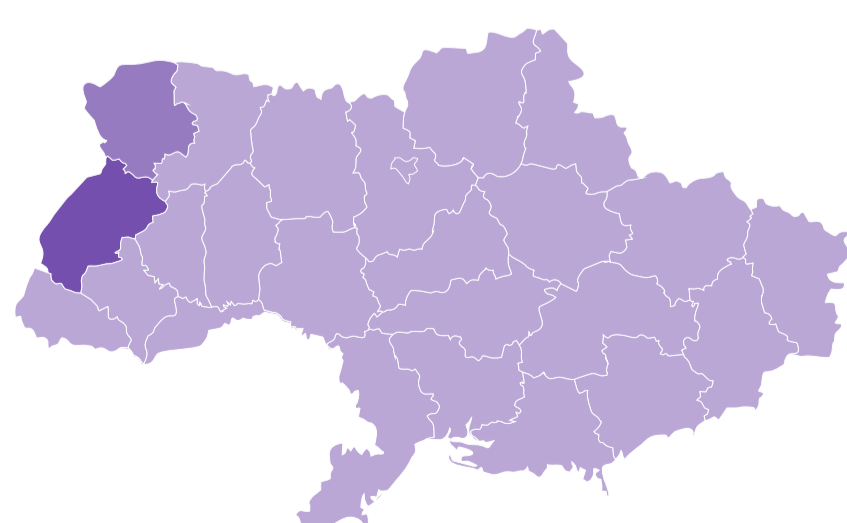
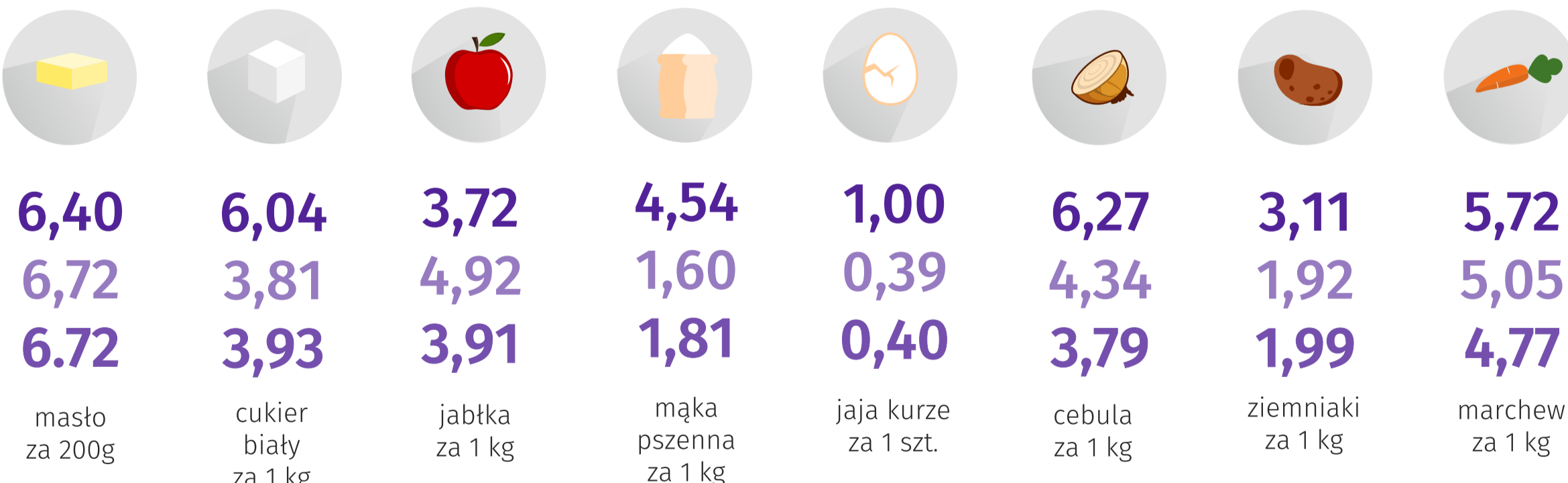
-13 976  
województwo  
lubelskie



### Przeciętne ceny detaliczne wybranych towarów w lipcu

w 2023 r. w złotych

województwo lubelskie obwód wołyński<sup>c</sup> obwód lwowski<sup>c</sup>



<sup>c</sup> Przeliczenie według bieżącego średniego kursu walut obcych w złotych podanych przez NBP 31.07.2023

Infografika z okazji **Dnia Niepodległości Ukrainy**

<sup>a</sup> Stan na 31 grudnia 2021 roku  
<sup>b</sup> Stan na 1 stycznia 2022 roku

Dane: Urząd Statystyczny w Lublinie oraz ukrstat.gov.ua

Przy porównaniach regionów prosimy o uwzględnienie ewentualnych różnic wynikających z metod badawczych stosowanych w statystyce publicznej w Polsce i Ukrainie

Opracowanie: Lubelski Ośrodek Badań Regionalnych

Prosimy o podanie źródła przy publikowaniu danych Urzędu Statystycznego w Lublinie.