



8 marca

Dzień kobiet

@Lublin_STAT

@UrządStatystycznyLublin

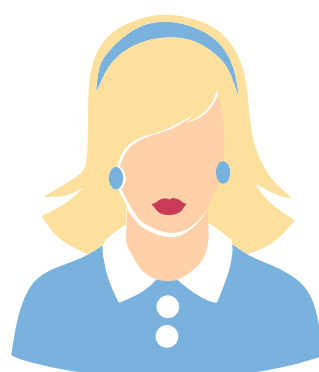
Statystyczna kobieta w województwie lubelskim w I półroczu 2020 r.

W woj. lubelskim mieszkało **1 085,6 tys.** kobiet tj. **51,5%** wszystkich mieszkańców województwa. W miastach mieszkało **47,7%** ogółu kobiet. Do 51 roku życia włącznie przeważali mężczyźni, a powyżej 51 lat kobiety. Na **100** mężczyzn przypadało **106** kobiet, a na obszarach wiejskich 101. Statystyczna mieszkanka województwa miała **43,8 lat.** Dziewczynka urodzona w 2019 r. dożyje średnio **82,4 lat.**

W 2019 r. w województwie było **491,7 tys.** małżeństw, oznacza to, że **54,8%** kobiet w wieku 19 lat i więcej żyło w związkach małżeńskich. W 2019 r. statystyczna panna młoda miała **27,3 lat** i najchętniej wychodziła za mąż w wieku 25-29 lat, a pierwsze dziecko rodziła w wieku **28,2 lat.**

Aktywność ekonomiczna kobiet w IV kwartale 2020 r.¹

kobiet pracujących | **386 tys.**
współczynnik aktywności zawodowej | **46,9%**

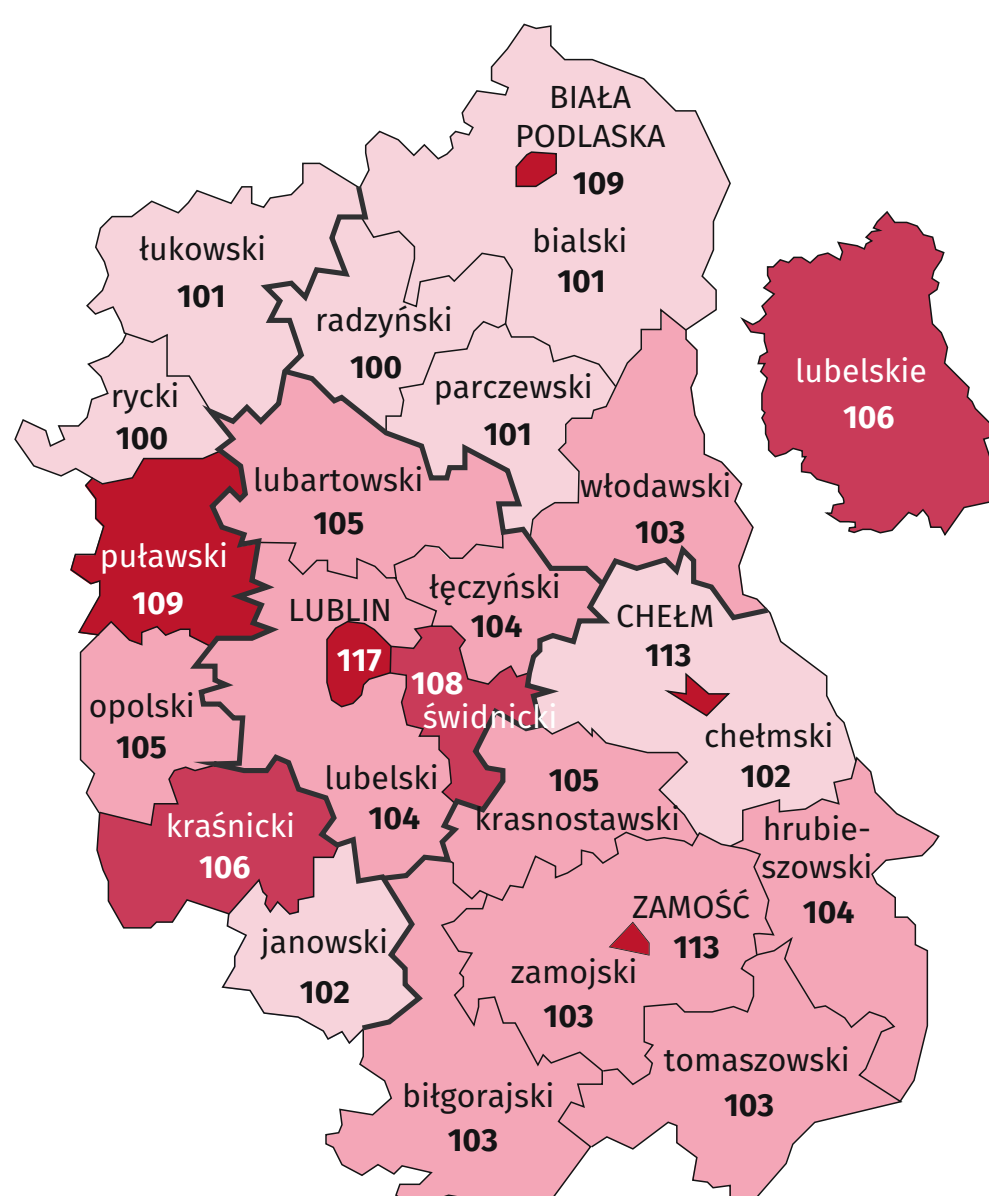


44,5% | wskaźnik zatrudnienia
5,2% | stopa bezrobocia

Grupy sfeminizowanych zawodów¹



Współczynnik feminizacji wg powiatów¹



Prognoza na 2050 r.

Według prognozy w 2050 r. w województwie lubelskim będzie mieszkało **872,0 tys.** kobiet, w tym **56,3%** w miejscowościach wiejskich. Na 100 mężczyzn będzie przypadało **104** kobiety, a **ponad 34%** będą stanowiły kobiety w wieku poprodukcyjnym.

¹Dane BAEL