



8 marca

Dzień kobiet

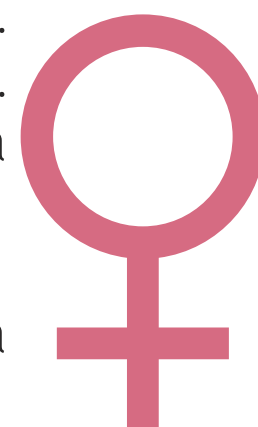
Statystyczna kobieta w województwie lubelskim w I półroczu 2019 r.

W woj. lubelskim mieszkało **1 088, 6 tys.** kobiet tj. **51,5%** wszystkich mieszkańców. W miastach mieszkało **47,7%** ogółu kobiet. Do 50 roku życia włącznie przeważali mężczyźni, a powyżej 50 lat kobiety. Na **100** mężczyzn przypadało **106** kobiet. W miastach na 100 mężczyzn przypadało 112 kobiet, a na obszarach wiejskich 101. Statystyczna mieszkanka województwa miała **43,3 lata**. Dziewczynka urodzona w 2018 r. dożyje średnio **82,3 lat**.

Według szacunków w 2018 roku w województwie było **496,5 tys.** małżeństw, oznacza to, że **55,3%** kobiet w wieku 19 lat i więcej żyła w związkach małżeńskich.

W 2018 roku mediana wieku zawarcia związku małżeńskiego wynosiła **27,1 lat**.

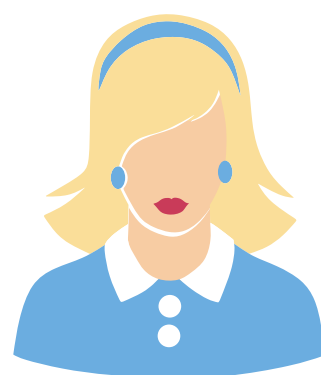
Statystyczna mieszkanka woj.lubelskiego, która urodziła dziecko w 2018 roku miała **30,2 lat**.



Aktywność ekonomiczna kobiet w III kwartale 2019 r. ¹

kobiet pracujących | **392 tys.**

współczynnik aktywności zawodowej | **47,1%**



45,1% | wskaźnik zatrudnienia

4,4% | stopa bezrobocia

Prognoza na 2050 r.

Według prognozy w 2050 r. w województwie lubelskim będzie mieszkało **872,0 tys.** kobiet, w tym **56,3%** w miejscowościach wiejskich. Na 100 mężczyzn będzie przypadało **104** kobiety, a **ponad 34%** będą stanowiły kobiety w wieku poprodukcyjnym.



Grupy sfeminizowanych zawodów ¹

Specjaliści	66,7%
Pracownicy usług i sprzedawcy	70,9%
Pracownicy wykonujące prace proste	64,7%
Pracownicy biurowi	62,7%
Technicy i inny średni personel	52,5%

¹Dane BAEL.