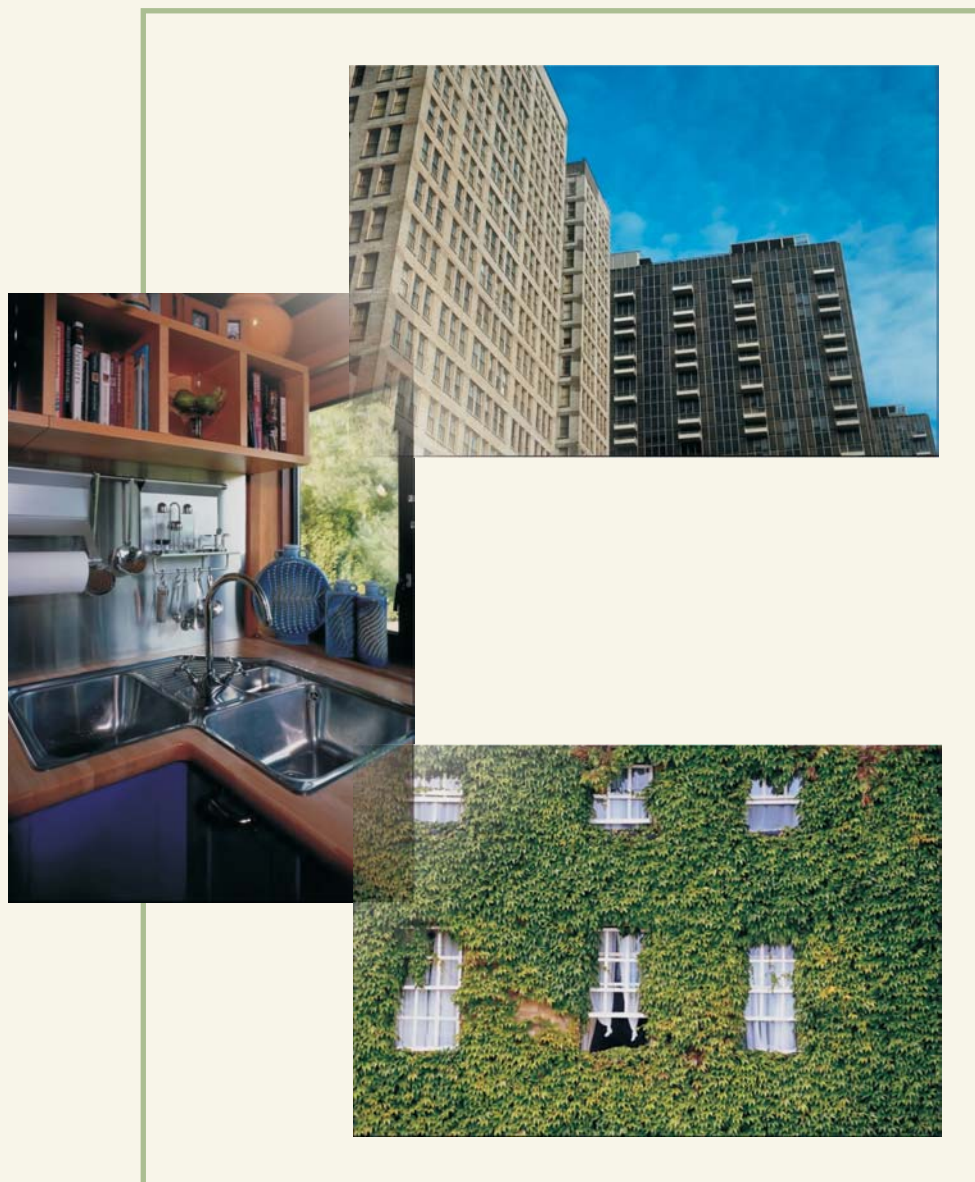


Informacje i opracowania
statystyczne

BUDOWNICTWO MIESZKANIOWE w województwie lubelskim w 2007 r.





URZĄD STATYSTYCZNY w LUBLINIE



INFORMACJE I OPRACOWANIA
STATYSTYCZNE

**BUDOWNICTWO MIESZKANIOWE
W WOJEWÓDZTWIE LUBELSKIM
W 2007 R.**

LUBLIN LIPIEC 2008

ZESPÓŁ REDAKCYJNY

PRZEWODNICZĄCY

Kazimierz Tucki

CZŁONKOWIE

Andrzej Dejneki
Waldemar Dymek
Jerzy Greszta
Elżbieta Łoś
Andrzej Matacz
Andrzej Miszczuk
Paweł Wroński
Wojciech Żuchowski

Publikację opracowano w Wydziale Analiz
przy współpracy Wydziału Statystyki
Gospodarczej oraz Ośrodka Statystyki
Mieszkaniowej i Komunalnej

Projekt okładki
Magdalena Ściborek – Rycyk

Wykresy i kartogramy
oraz skład komputerowy
Magdalena Ściborek – Rycyk

ISBN 978-83-7402-179-1

PRZEDMOWA

Wychodząc naprzeciw zainteresowaniu odbiorców informacji statystycznych Urząd Statystyczny w Lublinie wydaje publikację zawierającą kompleksowe dane dotyczące budownictwa mieszkaniowego w województwie lubelskim.

Opracowanie składa się z części metodycznej i tabelarycznej. W uwagach metodycznych przybliżono Czytelnikowi szczegółowe definicje i objaśniono pojęcia zawarte w publikacji.

Część tabelaryczna obejmuje dane o nowych budynkach mieszkalnych i mieszkaniach oddanych do użytkowania według formy budownictwa w 2007 r. oraz zasobach mieszkaniowych według stanu na koniec roku. Zamieszczono również informacje o liczbie mieszkań i izb w budynku, liczbie kondygnacji, kubaturze, technologii wznoszenia, czasie trwania budowy oraz wyposażeniu mieszkań w urządzenia techniczno – sanitarne.

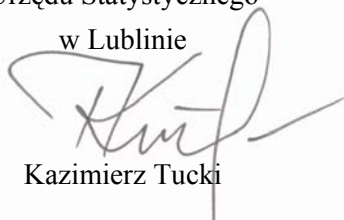
Dane zaprezentowano w ujęciu województwa w podziale na miasto i wieś oraz podregionów i powiatów. Zestaw wybranych danych dla województwa lubelskiego porównano z podobnym zestawem danych dla kraju i pozostałych województw oraz obliczono właściwe wskaźniki.

Uzupełnieniem formy tabelarycznej są wykresy podkreślające specyficzne cechy i zaobserwowane prawidłowości zachodzące w budownictwie mieszkaniowym.

Bardziej szczegółowe informacje na temat budownictwa mieszkaniowego dostępne są w Urzędzie Statystycznym w postaci tabulogramów wynikowych oraz w formie elektronicznej, a także w Banku Danych Regionalnych na stronach internetowych GUS.

Mam nadzieję, że publikacja ta będzie interesującym źródłem wiedzy dla każdego użytkownika informacji statystycznych w zakresie prezentowanego tematu.

Dyrektor
Urzędu Statystycznego
w Lublinie



Kazimierz Tucki

Lublin, lipiec 2008 r.

PREFACE

Statistical Office in Lublin, coming out opposite interest receiver statistical information, publishes the publication including complete data about residential construction in lubelskie voivodship.

This publication consists of methodical and statistical tables. Detailed definitions and concepts put in it were explained in methodical notes.

Statistical tables contain information about new residential buildings and dwellings completed considering forms of construction in 2007 as well as dwellings stocks as of the end of the year. The information about number of dwellings and rooms in the building, number of stories, cubic volume, methods of construction and construction period as well as equipment in technical facilities and bathroom plumbing put in it.

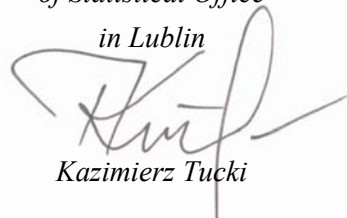
Presenting data are expressed in voivodship system in urban and rural areas section as well as subregions and powiats. Combination of choosing data for lubelskie voivodship compared with similar combination of data for Poland and the other voivodship as well as calculated suitable index.

The charts are the completion of tabular form. They emphasize specific features and observed regularities occurring in residential construction.

More detailed information about residential construction is available in the Statistical Office in Lublin in the form of result tables, as well as on CD-ROM, and also in the Bank of Regional Data at the CSO Internet web page.

I hope the publication will be interesting source of knowledge about presenting subject for everyone statistical information users.

*Director
of Statistical Office
in Lublin*



Kazimierz Tucki

Lublin, July 2008 r.

SPIS TREŚCI

SPIS TREŚCI CONTENTS

	Tabl.	Str.
PRZEDMOWA	x	3
<i>Preface</i>		
ZNAKI UMOWNE. SKRÓTY	x	8
<i>Symbols. Abbreviations</i>		
UWAGI METODYCZNE	x	9
<i>Methodological notes</i>		
 TABLICE		
<i>Tables</i>		
 TABLICE PRZEGLĄDOWE		
<i>REVIEW TABLES</i>		
Województwo lubelskie na tle kraju	I	14
<i>Lubelskie voivodship on the background of the country</i>		
Województwo lubelskie na tle innych województw w 2007 r.	II	16
<i>Lubelskie voivodship on the background of the another voivodships in 2007</i>		
 I. BUDYNKI MIESZKALNE		
<i>RESIDENTIAL BUILDINGS</i>		
Budynki mieszkalne nowe oddane do użytkowania w 2007 r.	1	22
<i>New residential buildings completed in 2007</i>		
Budynki mieszkalne nowe oddane do użytkowania według liczby mieszkań w budynku i form budownictwa w przekroju „miasto-wieś” w 2007 r.	2	23
<i>New residential buildings completed by number of dwellings in the building and forms of construction in “urban and rural areas” section in 2007</i>		
Budynki mieszkalne nowe oddane do użytkowania według liczby izb w budynku i form budownictwa w 2007 r.	3	25
<i>New residential buildings completed by number of rooms in the building and forms of construction in 2007</i>		
Budynki mieszkalne nowe oddane do użytkowania według liczby kondygnacji i form budownictwa w 2007 r.	4	26
<i>New residential buildings completed by number of stories and forms of construction in 2007</i>		
Budynki mieszkalne nowe oddane do użytkowania według kubatury i form budownictwa w 2007 r.	5	26
<i>New residential buildings completed by cubic volume and forms of construction in 2007</i>		
Budynki mieszkalne nowe oddane do użytkowania według technologii wznoszenia (bez budownictwa indywidualnego) w 2007 r.	6	27
<i>New residential buildings completed by methods of construction (excluding individual construction) in 2007</i>		
Budynki mieszkalne nowe oddane do użytkowania według czasu trwania budowy i form budownictwa w 2007 r.	7	28
<i>New residential buildings completed by construction period and forms of construction in 2007</i>		
 II. MIESZKANIA		
<i>DWELLINGS</i>		
Mieszkania oddane do użytkowania według rodzaju budynku w 2007 r.	1 (8)	30
<i>Dwellings completed by types of buildings in 2007</i>		
Mieszkania oddane do użytkowania według form budownictwa w 2007 r.	2 (9)	30
<i>Dwellings completed by forms of construction in 2007</i>		

SPIS TREŚCI

	Tabl.	Str.
Mieszkania oddane do użytkowania według liczby izb w mieszkaniu i form budownictwa w 2007 r. <i>Dwellings completed by number of rooms in dwelling and forms of construction in 2007</i>	3 (10)	31
Niektóre wskaźniki dotyczące mieszkań oddanych do użytkowania w 2007 r. <i>Selected indicators concerning dwellings completed in 2007</i>	4 (11)	31
Mieszkania oddane do użytkowania według wyposażenia w urządzenia techniczno-sanitarne w 2007 r. <i>Dwellings completed by equipped in technical facilities and bathroom plumbing in 2007</i>	5 (12)	32
Mieszkania oddane do użytkowania w miastach liczących 20 tys. i więcej ludności w 2007 r. <i>Dwellings completed in Urban areas with population of 20 000 and over in 2007</i>	6 (13)	32
III. PODREGIONY I POWIATY <i>SUBREGIONS AND POWIATS</i>		
Budynki mieszkalne nowe oddane do użytkowania według podregionów i powiatów w 2007 r. <i>New residential buildings completed by subregions and powiats in 2007</i>	1 (14)	33
Budynki mieszkalne nowe oddane do użytkowania w miastach według podregionów i powiatów w 2007 r. <i>New residential buildings completed in urban areas by subregions and powiats in 2007</i>	2 (15)	34
Budynki mieszkalne nowe oddane do użytkowania według form budownictwa, podregionów i powiatów w 2007 r. <i>New residential buildings completed by forms of construction, subregions and powiats in 2007</i>	3 (16)	35
Budynki mieszkalne nowe oddane do użytkowania według czasu trwania budowy, podregionów i powiatów w 2007 r. <i>New residential buildings completed by constructions period, subregions and powiats in 2007</i>	4 (17)	38
Pozwolenia wydane na budowę nowych budynków mieszkalnych według podregionów i powiatów w 2007 r. <i>Buildings permits issued for construction of new residential buildings by subregions and powiats in 2007</i>	5 (18)	41
Zasoby mieszkaniowe według podregionów i powiatów w 2007 r. <i>Dwellings stocks by subregions and powiats in 2007</i>	6 (19)	42
Mieszkania oddane do użytkowania według podregionów i powiatów w 2007 r. <i>Dwellings completed by subregions and powiats in 2007</i>	7 (20)	43
Mieszkania oddane do użytkowania według form budownictwa, podregionów i powiatów w 2007 r. <i>Dwellings completed by forms of constructions, subregions and powiats in 2007</i>	8 (21)	44
Przeciętna powierzchnia użytkowa 1 mieszkania oddanego do użytkowania według form budownictwa, podregionów i powiatów w 2007 r. <i>Average usable floor space per dwelling completed by forms of construction, subregions and powiats in 2007</i>	9 (22)	45
Mieszkania oddane do użytkowania według rodzaju budynków, podregionów i powiatów w 2007 r. <i>Dwellings completed by types of buildings, subregions and powiats in 2007</i>	10 (23)	46
Niektóre wskaźniki dotyczące mieszkań oddanych do użytkowania według podregionów i powiatów w 2007 r. <i>Selected indicators concerning dwellings completed by subregions and powiats in 2007</i>	11 (24)	49
Mieszkania oddane do użytkowania według wyposażenia w urządzenia techniczno-sanitarne, podregionów i powiatów w 2007 r. <i>Dwellings completed by equipped with technical facilities and bathroom plumbing, subregions and powiats in 2007</i>	12 (25)	50
IV. SPIS WYKRESÓW I KARTOGRAMÓW <i>LIST OF GRAPHS AND CARTOGRAMS</i>		
Budynki mieszkalne nowe oddane do użytku w województwie lubelskim w 2007 r. <i>New residential buildings completed in lubelskie voivodship in 2007</i>	x	51

SPIS TREŚCI

	Tabl.	Str.
Zasoby mieszkaniowe w województwie lubelskim w 2007 r. <i>Dwellings stocks in lubelskie voivodship in 2007</i>	x	51
Mieszkania oddane do użytku według form budownictwa <i>Dwellings completed by forms of construction</i>	x	52
Mieszkania oddane do użytku w 2007 r. (wybrane wskaźniki w podregionach) <i>Dwellings completed in 2007 (selected indicators in subregions)</i>	x	52
Mieszkania oddane do użytku według powiatów w 2007 r. <i>Dwellings completed by powiats in 2007</i>	x	53
 V. ANEKS <i>ANNEX</i>		
Ważniejsze dane o podregionach w 2007 r. <i>Major data on subregions in 2007</i>	x	54

ZNAKI UMOWNE. SKRÓTY

ZNAKI UMOWNE

Kreska (-)	–	zjawisko nie występuje;
Zero (0)	–	zjawisko istniało w wielkości mniejszej od 0,5;
Kropka (.)	–	zupelny brak informacji albo brak informacji wiarygodnych;
Znak (x)	–	wypełnienie pozycji jest niemożliwe lub niecelowe;
Znak (#)	–	oznacza, że dane nie mogą być opublikowane ze względu na konieczność zachowania tajemnicy statystycznej w rozumieniu ustawy o statystyce publicznej;
„W tym”	–	oznacza, że nie podaje się wszystkich składników sumy.

SKRÓTY

tys.	=	tysiąc
m ²	=	metr kwadratowy
m ³	=	metr sześcienny
dam ³	=	dekametr sześcienny
cd.	=	ciąg dalszy
dok.	=	dokończenie
Lp.	=	liczba porządkowa
nr (Nr)	=	numer
poz.	=	pozycja
tabl.	=	tablica
ust.	=	ustęp
Dz. U.	=	Dziennik Ustaw
itp.	=	i tym podobne
np.	=	na przykład
tj.	=	to jest
PKOB	=	Polska Klasyfikacja Obiektów Budowlanych

UWAGI METODYCZNE

1. Publikacja zawiera dane statystyczne za lata 2000, 2006 i 2007 dotyczące:

- budynków i mieszkań oddanych do użytkowania – przez wszystkich inwestorów,
- pozwoleń wydanych – przez organy administracji architektoniczno-budowlanej – wszystkim inwestorom na budowę mieszkań oraz nowych budynków,
- zasobów mieszkaniowych.

2. Podstawowym źródłem danych są badania statystyczne Głównego Urzędu Statystycznego oparte na sprawozdawczości rocznej.

3. Prezentując dane o budynkach według ich rodzajów, zastosowano Polską Klasyfikację Obiektów Budowlanych (PKOB), wprowadzoną Rozporządzeniem Rady Ministrów z dnia 30 grudnia 1999 r. (Dz. U. Nr 112, poz. 1316, z późniejszymi zmianami).

4. **Budynek mieszkalny** jest to budynek przeznaczony na cele mieszkalne, zajęty przez lokale mieszkalne w całości, lub budynek zajęty przez lokale mieszkalne co najmniej w połowie, a w pozostałej części przez inne pomieszczenia, z wyjątkiem budynku mieszkalno-inwentarskiego lub mieszkalno-gospodarskiego.

5. Jako **budynek mieszkalny jednorodzinny** należy rozumieć (na podstawie ustawy Prawo budowlane) budynek wolno stojący albo budynek w zabudowie bliźniaczej, szeregowej lub grupowej, służący zaspokajaniu potrzeb mieszkaniowych, stanowiący konstrukcyjnie samodzielną całość, w którym dopuszcza się wydzielenie nie więcej niż dwóch lokali mieszkalnych albo jednego lokalu mieszkalnego i lokalu użytkowego o powierzchni całkowitej nieprzekraczającej 30% powierzchni całkowitej budynku.

6. **Budynek niemieszkalny** jest to budynek, który więcej niż w połowie zajęty jest na cele niemieszkalne (np. zajęty jest przez szkołę, biuro, sklep, magazyn, przychodnię lekarską) i w którym znajduje się również co najmniej jedno mieszkanie.

7. **Powierzchnia użytkowa budynku** – powierzchnia wszystkich pomieszczeń w budynku (w świetle konstrukcji nośnych i nienośnych) służących do zaspokajania potrzeb bezpośrednio związanych z przeznaczeniem budynku (lub – w przypadku budynku spełniającego kilka funkcji – suma powierzchni wszystkich wydzielonych części, np. przychodnia, poczta, restauracja w budynku handlowym).

8. **Kubatura budynku** (objektu) – objętość mierzona w m³ – liczona jest jako iloczyn powierzchni zabudowy i wysokości budynku od podłogi piwnic do podłogi strychu. Jeśli na poddaszu znajdują się pomieszczenia użytkowe (mieszkania, pralnie, itp.), kubaturę tych pomieszczeń dolicza się do budynku. W przypadku rozbudowy budynku (objektu) lub przekazania do eksploatacji tylko części budynku – podaje się kubaturę tylko tych części.

9. Prezentując dane o budynkach oddanych do użytkowania przyjęto następujące ustalenia metodyczne:

- dane o **liczbie budynków** oraz **wszystkie dane o budynkach nowych** oddanych do użytkowania dotyczą budynków przekazywanych w całości oraz pierwszych części budynków przekazywanych do użytkowania etapami;
- dane dotyczące budynków realizowanych etapami oraz budynków rozbudowywanych dotyczą tylko tych części budynków, które zostały oddane do użytkowania w danym roku;
- wszystkie dane o nowych budynkach mieszkalnych prezentowane w tablicach nie zawierają informacji o budynkach zbiorowego zamieszkania oraz nieprzeznaczonych do stałego zamieszkania domach letnich i domkach wypoczynkowych oraz rezydencjach wiejskich, zaklasyfikowanych zgodnie z PKOB jako budynki jednorodzinne (wyjątek stanowi tablica I).

10. Mieszkanie jest to lokal przeznaczony na stały pobyt osób – wybudowany lub przebudowany do celów mieszkalnych; konstrukcyjnie wydzielony trwałymi ścianami w obrębie budynku, do którego to lokalu prowadzi niezależne wejście z klatki schodowej, ogólnego korytarza, wspólnej sieni bądź z ulicy, podwórza lub ogrodu, składający się z jednej lub kilku izb (lub zespołów izb) i pomieszczeń pomocniczych takich jak: przedpokój (sien), hol, łazienkę, ustęp, spiżarnię, garderobę, werandę, schowek i inne pomieszczenia znajdujące się w obrębie mieszkania, służące mieszkalnym i gospodarczym potrzebom mieszkańców. W budynkach zbiorowego zamieszkania za mieszkanie uznaje się tylko ten lokal, który przeznaczony jest na stałe zamieszkiwanie właściciela, zarządcy lub pracowników obiektu i ich rodzin prowadzących odrębne gospodarstwa domowe.

10. Izba jest to pomieszczenie w mieszkaniu, oddzielone od innych pomieszczeń stałymi ścianami sięgającymi od podłogi do sufitu, o powierzchni nie mniejszej niż 4m², z bezpośrednim oświetleniem dziennym, tj. oknem lub oszklonymi drzwiami w ścianie zewnętrznej budynku; za izbę uważa się nie tylko pokoje, ale również kuchnie spełniające powyższe kryteria. Nie uznaje się za izby – bez względu na wielkość powierzchni i sposób oświetlenia – przedpokojów, holi, łazienek, ubikacji, spiżarni, werand, ganków, schowków itp.

11. Powierzchnia użytkowa mieszkania to suma powierzchni wszystkich pomieszczeń w mieszkaniu lub budynku mieszkalnym, w którym znajduje się tylko jedno mieszkanie, tj. pokoi, kuchni, spiżarni, przedpokoi, alkow, holi, korytarzy, łazienek, ubikacji, obudowanej werandy, ganku, garderoby oraz innych pomieszczeń służących mieszkalnym i gospodarczym potrzebom mieszkańców bez względu na ich przeznaczenie i sposób użytkowania (m. in. pracownie artystyczne, pomieszczenia rekreacyjne itp.). Do powierzchni użytkowej mieszkań nie zalicza się powierzchni: balkonów, tarasów, loggi, antresoli, pralni, suszarni, wózkowni, strychów, piwnic i komórek przeznaczonych na przechowywanie opału, a także garaży, hydroforni i kotłowni.

UWAGI METODYCZNE

Powierzchnię schodów znajdujących się w budynku indywidualnym wlicza się do powierzchni użytkowej mieszkania, jeżeli w budynku znajduje się tylko jedno mieszkanie, zaś nie wlicza się, gdy w budynku znajdują się dwa lub więcej mieszkań; schody i powierzchnie pod nimi uznaje się wówczas za część ogólnokomunikacyjną.

W budynkach indywidualnych będących w budowie, ale już w części zamieszkałych, w powierzchni użytkowej mieszkania uwzględnia się tylko powierzchnię pokoi i pomieszczeń pomocniczych wykończonych.

12. Pozwolenie na budowę jest to decyzja administracyjna zezwalająca na rozpoczęcie i prowadzenie budowy lub wykonywanie robót budowlanych innych niż budowa obiektu budowlanego.

13. W odniesieniu do prezentowanych informacji o budynkach mieszkalnych i mieszkaniach, zastosowano podział na następujące formy budownictwa:

- **budownictwo indywidualne** – realizowane przez osoby fizyczne (bez względu na to, czy prowadzą działalność gospodarczą czy nie), kościoły i związki wyznaniowe, z przeznaczeniem na użytek własny inwestora i jego rodziny lub na zaspokojenie potrzeb mieszkalnych jego pracowników bądź na sprzedaż lub wynajem (w celu osiągnięcia zysku);
- **budownictwo spółdzielcze** – realizowane przez spółdzielnie mieszkaniowe, z przeznaczeniem dla osób będących członkami tych spółdzielni;
- **budownictwo zakładowe** – realizowane przez zakłady pracy sektora publicznego i prywatnego (bez budownictwa osób fizycznych prowadzących działalność gospodarczą, zaliczonego do budownictwa indywidualnego), z przeznaczeniem na zaspokojenie potrzeb mieszkaniowych pracowników tych zakładów;
- **budownictwo komunalne** – głównie o charakterze socjalnym, interwencyjnym lub zaspokajającym potrzeby mieszkaniowe gospodarstw domowych o niskich dochodach – realizowane w całości ze środków gminy;
- **budownictwo społeczne czynszowe** – realizowane przez towarzystwa budownictwa społecznego (działające na zasadzie non profit), z wykorzystaniem kredytu z Krajowego Funduszu Mieszkaniowego;
- **budownictwo przeznaczone na sprzedaż lub wynajem** – realizowane w celu osiągnięcia zysku przez różnych inwestorów (np. firmy developerskie, gminy), bez budownictwa osób fizycznych prowadzących działalność gospodarczą, zaliczonego do budownictwa indywidualnego. Do tej formy budownictwa zalicza się również budownictwo towarzystw budownictwa społecznego, realizowane w celu osiągnięcia zysku (z wynajmu lokali użytkowych lub z komercyjnej sprzedaży mieszkań) – z przeznaczeniem w całości na budowę domów czynszowych.

14. Budynki lub mieszkania oddane do użytkowania są to budynki (mieszkalne i niemieszkalne) lub mieszkania, których zakończenie budowy zgłoszone zostało przez inwestora organowi nadzoru budowlanego

UWAGI METODYCZNE

i organ ten nie zgłosił sprzeciwu, lub na których użytkowanie inwestor uzyskał pozwolenie, w drodze decyzji, od organu nadzoru budowlanego.

15. Za czas trwania budowy budynku mieszkalnego przyjęto okres trwający od daty rozpoczęcia realizacji budynku do dnia oficjalnego (tj. zgodnego z przepisami ustawy Prawo budowlane) rozpoczęcia użytkowania, niezależnie od stanu wykończenia budynku.

16. Jako kryterium zaliczenia budynków do określonej metody wznoszenia przyjęto rodzaj konstrukcji nośnej budynku, niezależnie od charakterystyki pozostałych elementów budynku, jak: stropy, ściany osłonowe, konstrukcje dachu. O zaliczeniu budynku do odpowiedniej metody wznoszenia decydują największe elementy konstrukcji nośnej, a przy budynkach o różnych konstrukcjach – konstrukcja główna lub przeważająca.

Rozróżniono następujące metody wznoszenia budynku:

- **tradycyjną udoskonaloną**, w której konstrukcją nośną są ściany wykonane z cegły, bloczków lub pustaków o ciężarze i wymiarach umożliwiających ich ręczne wbudowywanie;
- **wielkopłytową** – o ścianowej konstrukcji nośnej przegród pionowych, montowanych na miejscu budowy z wielkowymiarowych (wielkoblokowych) elementów prefabrykowanych betonowych lub żelbetowych. Wymiary elementów ściennych odpowiadają wysokości całej kondygnacji i mają szerokość 2,40m i więcej;
- **wielkoblokową** – o ścianowej konstrukcji nośnej przegród pionowych montowanych na miejscu budowy z prefabrykowanych betonowych i żelbetonowych płyt lub bloków o wysokości całej kondygnacji i o szerokości mniejszej niż 2,40m;
- **monolityczną** – o ścianowej lub szkieletowej konstrukcji z betonu lub żelbetonu realizowanej na miejscu budowy, z zastosowaniem deskowań o jedno- lub wielokrotnym użyciu i o różnych cechach konstrukcyjno-wymiarowych;
- **kanadyjską** – opartą na konstrukcji szkieletu drewnianego na fundamencie betonowym.

17. Budynki o zróżnicowanej wysokości, w podziale według kondygnacji, zaliczono w całości do grupy najwyższej kondygnacji w budynku.

18. Przez wodociąg należy rozumieć instalacje wodociągowe (wraz z urządzeniami odbioru znajdującymi się w mieszkaniu) doprowadzające wodę z sieci (za pomocą czynnych połączeń) od przewodu ulicznego lub z urządzeń lokalnych (własne ujęcia wody).

Przez **wodociąg z sieci** należy rozumieć instalacje wodociągowe (wraz z urządzeniami odbioru znajdującymi się w mieszkaniu) doprowadzające wodę z sieci za pomocą czynnych połączeń od przewodu ulicznego.

Przez **ustęp splukiwany** należy rozumieć urządzenie sanitarne znajdujące się w obrębie mieszkania, które podłączone jest do instalacji wodociągowej i odprowadzającej ścieki do sieci kanalizacyjnej lub do urządzeń lokalnych (zbiorniki bezodpływowe).

UWAGI METODYCZNE

Przez **łazienkę** (urządzenie kąpielowe, prysznic – z odpływem wody) należy rozumieć pomieszczenie, w którym zainstalowana jest wanna lub prysznic, bądź oba te urządzenia oraz urządzenia odprowadzające ścieki do sieci kanalizacyjnej lub urządzeń lokalnych (zbiorniki bezodpływowe).

Przez **centralne ogrzewanie** należy rozumieć instalacje doprowadzające ciepło z centralnego źródła wytwarzania, tj. elektrociepłowni, ciepłowni, kotłowni osiedlowych, pieca do c.o. zainstalowanego we własnej kotłowni lub w innym pomieszczeniu. Do c.o. zalicza się również elektryczne ogrzewanie podłogowe.

Przez **gaz z sieci** należy rozumieć instalacje (wraz z urządzeniami odbioru znajdującymi się w mieszkaniu) doprowadzające gaz z czynnych przyłączy.

Przez **ciepłą wodę dostarczaną centralnie** należy rozumieć wodę wytwarzaną w jednym centralnym źródle ciepła i rozprowadzaną (do urządzeń odbioru znajdujących się w mieszkaniu) za pomocą instalacji.

19. Podziału rzeczowych efektów działalności budowlanej według podregionów i powiatów oraz na miasta i wieś dokonano zgodnie z faktyczną lokalizacją budynku, według podziału terytorialnego kraju obowiązującego w dniu 31 XII.

20. Do przeliczenia efektów budownictwa mieszkaniowego na 1000 ludności wykorzystano dane o liczbie ludności według stanu w dniu 30 VI, natomiast przy przeliczeniu na 1000 zawartych małżeństw – dane demograficzne według stanu w dniu 31 XII.

21. W tablicach przeglądowych wartość udziału województwa w wielkości krajowej oznaczono gwiazdką (*).

22. Ze względu na elektroniczną technikę przetwarzania danych, w niektórych przypadkach sumy składników mogą się nieznacznie różnić od podanych wielkości „ogółem”.

TABLICE PRZEGLĄDOWE

I. WOJEWÓDZTWO LUBELSKIE NA TLE KRAJU

WYSZCZEGÓLNIENIE	2000	2006	2007	
			województwo	Polska = 100*
				wskaźnik krajowy
Budynki mieszkalne nowe^a oddane do użytkowania				
ogółem				
liczba budynków	1169	3047	3845	5,6*
kubatura ^b w m ³	1412102	2649167	3288982	4,8*
w tym budownictwo indywidualne				
liczba budynków	1078	2950	3760	5,8*
kubatura ^b w m ³	834640	2075958	2721052	5,7*
miasta				
liczba budynków	754	1157	1338	5,1*
kubatura ^b w m ³	1118868	1356425	1569565	4,1*
w tym budownictwo indywidualne				
liczba budynków	665	1064	1266	5,4*
kubatura ^b w m ³	555009	800775	1035147	5,3*
wieś				
liczba budynków	415	1890	2507	5,9*
kubatura ^b w m ³	293234	1292742	1719417	5,7*
w tym budownictwo indywidualne				
liczba budynków	413	1886	2494	6,0*
kubatura ^b w m ³	279631	1275183	1685905	5,9*
Pozwolenia wydane na budowę nowych budynków mieszkalnych:				
liczba:				
pozwoleń	3701	3505	4774	4,9*
budynków	3798	3557	4892	4,5*
mieszkań	6792	5681	8518	3,6*
powierzchnia użytkowa mieszkań objętych pozwoleniami w m ²	698378	608064	917342	3,7*
Zasoby mieszkaniowe^c:				
mieszkania:				
w tys.	674,3	705,0	710,2	5,5*
na 1000 ludności	305,6	324,5	327,8	340,9
izby w tys.	2293,3	2629,7	2654,5	5,5*
przeciętna powierzchnia użytkowa w m ² :				
1 mieszkania	62,9	73,7	73,9	69,8
na 1 osobę	19,5	23,9	24,2	23,8
przeciętna liczba:				
izb w mieszkaniu	3,40	3,73	3,74	3,70
osób na:				
1 mieszkanie	3,23	3,08	3,05	2,93
1 izbę	0,95	0,83	0,82	0,79

a Łącznie z nieprzeznaczonymi do stałego zamieszkania domami letnimi i domkami wypoczynkowymi oraz rezydencjami wiejskimi – i budynkami zbiorowego zamieszkania. b Kubatura budynków mieszkalnych nowo wybudowanych i rozbudowywanych (tylko w części dotyczącej rozbudowy). c Stan w dniu 31 XII.

TABLICE PRZEGLĄDOWE

I. WOJEWÓDZTWO LUBELSKIE NA TLE KRAJU (dok.)

WYSZCZEGÓLNIENIE	2000	2006	2007	
			województwo	Polska = 100*
				wskaźnik krajowy
Mieszkania oddane do użytkowania	3009	4780	5693	4,3*
miasta	2524	2866	3159	3,6*
wieś	485	1914	2534	5,6*
Budownictwo indywidualne	1205	3006	3999	5,6*
przeznaczone na sprzedaż lub wynajem .	892	1024	931	2,0*
spółdzielcze	740	409	458	5,6*
społeczne czynszowe	48	88	169	3,2*
komunalne	57	251	133	5,4*
zakładowe	67	2	3	0,7*
Wyposażenie mieszkań oddanych do użytkowania (w % ogółu mieszkań oddanych do użytkowania)				
wodociąg	100,0	100,0	100,0
ustęp splukiwany	100,0	100,0	100,0
łazienkę	100,0	100,0	100,0
centralne ogrzewanie	99,1	100,0	97,5
gaz z sieci	59,2	52,2	45,6
ciepłą wodę dostarczaną centralnie	17,1	12,1	44,0
Mieszkania oddane do użytkowania:				
mieszkania:				
na 1000 ludności	1,3	2,2	2,6	3,5
na 1000 zawartych małżeństw	240	353	382	538
izby:				
w tys.	12,6	22,8	27,8	4,8*
na 1000 ludności	5,6	10,5	12,8	15,3
przeciętna powierzchnia użytkowa 1 mieszkania w m ²	85,1	106,7	112,5	105,6
przeciętna liczba izb w mieszkaniu	4,2	4,8	4,9	4,3
Mieszkania, których budowę rozpoczęto .	6335	5522	7131	3,9*
Budownictwo indywidualne	3803	3368	4456	4,9*
przeznaczone na sprzedaż lub wynajem .	1186	1631	2111	2,7*
spółdzielcze	1096	314	468	5,4*
społeczne czynszowe	24	29	60	1,7*
komunalne	224	153	36	1,7*
zakładowe	2	27	-	-

TABLICE PRZEGLĄDOWE

II. WOJEWÓDZTWO LUBELSKIE NA TLE INNYCH WOJEWÓDZTW W 2007 R.

WYSZCZEGÓLNIENIE	Budynki mieszkalne nowe oddane do użytkowania					
	liczba budyneków	kubatura budyneków w dm ³	mieszkania	izby	powierzchnia użytkowa mieszkań w m ²	
					ogółem	przeciętna 1 mieszkania
POLSKA	67235	66243,5	126803	557497	13553426	106,9
Dolnośląskie	3344	3675,0	8155	32097	777126	95,3
Kujawsko-pomorskie	3150	2777,5	5321	24388	558483	105,0
Lubelskie	3735	3143,8	5380	26644	615964	114,5
Lubuskie	1532	1487,3	2874	12756	300102	104,4
Łódzkie	4015	3345,9	5593	27706	677567	121,1
Małopolskie	7057	6455,9	11787	55531	1333817	113,2
Mazowieckie	11570	15156,1	29380	115146	2931818	99,8
Opolskie	1044	802,7	1164	6478	172323	148,0
Podkarpackie	4455	3293,8	5205	28890	659550	126,7
Podlaskie	1982	2013,2	3801	16850	418304	110,1
Pomorskie	4322	4926,3	11209	43684	1060230	94,6
Śląskie	7402	5915,9	9716	49402	1261666	129,9
Świętokrzyskie	1704	1361,8	2172	11383	250994	115,6
Warmińsko-mazurskie	1918	2214,3	5414	21692	458706	84,7
Wielkopolskie	7822	7016,9	13572	61155	1498621	110,4
Zachodniopomorskie	2183	2656,9	6060	23695	578155	95,4

TABLICE PRZEGLĄDOWE

II. WOJEWÓDZTWO LUBELSKIE NA TLE INNYCH WOJEWÓDZTW W 2007 R. (cd.)

WYSZCZEGÓLNIENIE	Pozwolenia wydane na budowę nowych budynków mieszkalnych			
	liczba			powierzchnia użytkowa mieszkań w m ²
	pozwoleń	budynków	mieszkań	
	objętych pozwoleniami			
POLSKA	96507	107989	236731	25101762
Dolnośląskie	7054	8314	21591	2056471
Kujawsko-pomorskie	5424	5588	11829	1097828
Lubelskie	4774	4892	8518	917342
Lubuskie	2356	2616	4857	487025
Łódzkie	5731	5959	10834	1208567
Małopolskie	9855	11510	23661	2849435
Mazowieckie	17692	20435	60230	6314979
Opolskie	1562	1680	3075	329492
Podkarpackie	5093	5272	7363	850867
Podlaskie	2310	2645	5204	560644
Pomorskie	6935	7533	21787	2082157
Śląskie	8372	10006	14810	1848157
Świętokrzyskie	2468	2515	2981	387302
Warmińsko-mazurskie	3214	3365	8524	794913
Wielkopolskie	10279	11432	19814	2208235
Zachodniopomorskie	3388	4227	11653	1108348

TABLICE PRZEGLĄDOWE

II. WOJEWÓDZTWO LUBELSKIE NA TLE INNYCH WOJEWÓDZTW W 2007 R. (cd.)

WYSZCZEGÓLNIENIE	Zasoby mieszkaniowe (stan w dniu 31 XII)						
	mieszkania		izby w tys.	przeciętna			
	w tys.	na 1000 ludności		powierzchnia użytkowa w m ²		liczba	
			1 mieszkania	na 1 osobę	izb w miesz- kaniu	osób w miesz- kaniu	
POLSKA	12993,7	340,9	48039,1	69,8	23,8	3,70	2,93
Dolnośląskie	1027,5	357,0	3704,5	66,4	23,7	3,61	2,80
Kujawsko-pomorskie	678,6	328,4	2475,2	66,0	21,7	3,65	3,04
Lubelskie	710,2	327,8	2654,5	73,9	24,2	3,74	3,05
Lubuskie	339,4	336,5	1285,6	69,0	23,2	3,79	2,97
Łódzkie	955,9	374,0	3340,8	65,5	24,5	3,50	2,67
Małopolskie	1043,0	318,1	3968,8	74,3	23,6	3,81	3,14
Mazowieckie	1927,2	371,4	6772,0	67,9	25,2	3,51	2,69
Opolskie	336,6	324,5	1364,9	77,0	25,0	4,06	3,08
Podkarpackie	609,6	290,7	2414,2	77,7	22,6	3,96	3,44
Podlaskie	405,6	340,1	1598,3	73,2	24,9	3,94	2,94
Pomorskie	739,0	334,3	2745,3	68,5	22,9	3,71	2,99
Śląskie	1688,9	362,9	6112,9	66,8	24,2	3,62	2,76
Świętokrzyskie	417,6	327,4	1520,6	71,0	23,2	3,64	3,05
Warmińsko-mazurskie	467,2	327,6	1728,9	65,3	21,4	3,70	3,05
Wielkopolskie	1061,9	313,5	4191,9	77,1	24,2	3,95	3,19
Zachodniopomorskie	585,5	346,0	2160,8	66,3	22,9	3,69	2,89

TABLICE PRZEGLĄDOWE

II. WOJEWÓDZTWO LUBELSKIE NA TLE INNYCH WOJEWÓDZTW W 2007 R. (cd.)

WYSZCZEGÓLNIENIE	Mieszkania oddane do użytkowania								
	ogółem	miasto	wieś	według form budownictwa					
				indywidualne	przeznaczone na sprzedaż lub wynajem	spółdzielcze	społeczne czynszowe	komunalne	zakładowe
POLSKA	133698	88290	45408	71636	45736	8240	5281	2456	429
Dolnośląskie	9073	6619	2454	3791	3764	908	378	192	40
Kujawsko-pomorskie	5569	3242	2327	3319	1209	584	348	106	3
Lubelskie	5693	3159	2534	3999	931	458	169	133	3
Lubuskie	3232	2245	987	1987	762	246	67	104	66
Łódzkie	5886	3364	2522	4220	981	235	216	172	62
Małopolskie	12390	7253	5137	7213	4871	61	127	112	6
Mazowieckie	30252	22933	7319	11731	15488	1947	688	378	20
Opolskie	1352	632	720	1207	59	-	-	86	4
Podkarpackie	5335	2177	3158	4569	240	469	-	56	1
Podlaskie	3956	2877	1079	1913	687	744	428	179	5
Pomorskie	11670	8581	3089	5001	5634	592	271	162	3
Śląskie	10457	6661	3796	7604	1440	143	840	420	10
Świętokrzyskie	2279	1038	1241	1790	296	132	59	-	2
Warmińsko-mazurskie	5833	4477	1356	2635	2054	781	175	71	117
Wielkopolskie	14226	8384	5842	8268	4739	455	587	181	79
Zachodniopomorskie	6495	4648	1847	2389	2581	485	928	104	8

TABLICE PRZEGLĄDOWE

II. WOJEWÓDZTWO LUBELSKIE NA TLE INNYCH WOJEWÓDZTW W 2007 R. (cd.)

WYSZCZEGÓLNIENIE	Wyposażenie mieszkań oddanych do użytkowania w:					
	wodociąg	ustęp splukiwany	łazienkę	centralne ogrzewanie	gaz z sieci	ciepłą wodę dostarczaną centralnie
POLSKA	133695	133694	133693	130371	61020	58768
Dolnośląskie	9073	9073	9073	9068	5084	3486
Kujawsko-pomorskie	5569	5569	5569	5569	2187	5563
Lubelskie	5693	5693	5693	5691	2971	690
Lubuskie	3232	3232	3232	3211	2066	943
Łódzkie	5886	5886	5886	5823	1406	5765
Małopolskie	12390	12390	12390	11640	5794	2825
Mazowieckie	30251	30250	30250	29767	12922	19564
Opolskie	1352	1352	1352	1350	399	222
Podkarpackie	5335	5335	5335	5316	4094	39
Podlaskie	3956	3956	3956	3941	1962	3927
Pomorskie	11670	11670	11669	11599	3680	5376
Śląskie	10457	10457	10457	10259	4329	1017
Świętokrzyskie	2278	2278	2278	2258	792	456
Warmińsko-mazurskie	5833	5833	5833	5833	1761	2565
Wielkopolskie	14226	14226	14226	12677	6967	4614
Zachodniopomorskie	6494	6494	6494	6369	4606	1716

TABLICE PRZEGLĄDOWE

II. WOJEWÓDZTWO LUBELSKIE NA TLE INNYCH WOJEWÓDZTW W 2007 R. (dok.)

WYSZCZEGÓLNIENIE	Niektóre wskaźniki dotyczące mieszkań oddanych do użytkowania			
	mieszkania na 1000 ludności	przeciętna		liczba izb w mieszkaniu
		powierzchnia użytkowa w m ²		
		1 mieszkania	na 1 osobę	
POLSKA	3,5	105,6	0,4	4,35
Dolnośląskie	3,2	93,2	0,3	3,87
Kujawsko-pomorskie	2,7	103,8	0,3	4,54
Lubelskie	2,6	112,5	0,3	4,88
Lubuskie	3,2	103,2	0,3	4,34
Łódzkie	2,3	118,8	0,3	4,87
Małopolskie	3,8	112,1	0,4	4,66
Mazowieckie	5,8	99,2	0,6	3,90
Opolskie	1,3	138,0	0,2	5,24
Podkarpackie	2,5	126,1	0,3	5,51
Podlaskie	3,3	108,9	0,4	4,40
Pomorskie	5,3	94,2	0,5	3,88
Śląskie	2,2	127,1	0,3	4,99
Świętokrzyskie	1,8	114,4	0,2	5,17
Warmińsko-mazurskie	4,1	84,1	0,3	3,95
Wielkopolskie	4,2	108,8	0,5	4,46
Zachodniopomorskie	3,8	93,9	0,4	3,87

BUDYNKI MIESZKALNE

I. BUDYNKI MIESZKALNE

Tabl. 1. BUDYNKI MIESZKALNE NOWE ODDANE DO UŻYTKOWANIA W 2007 R.

WYSZCZEGÓLNIENIE	Ogółem	w tym:		
		jednomieszkaniowe	o dwóch mieszkaniach	wielomieszka- niowe
OGÓŁEM				
Liczba budynków	3735	3636	40	59
Kubatura budynków w m ³	3143819	2573527	43431	526861
Liczba mieszkań	5380	3636	80	1664
Liczba izb	26644	20908	416	5320
Powierzchnia użytkowa mieszkań w m ²	615964	513981	9303	92680
Przeciętna powierzchnia użytkowa 1 mieszkania w m ²	114,5	141,4	116,3	55,7
w tym BUDOWNICTWO INDYWIDUALNE				
Liczba budynków	3657	3618	29	10
Kubatura budynków w m ³	2643715	2563709	32391	47615
Liczba mieszkań	3854	3618	58	178
Liczba izb	21757	20813	296	648
Powierzchnia użytkowa mieszkań w m ²	529459	511491	6745	11223
Przeciętna powierzchnia użytkowa 1 mieszkania w m ²	137,4	141,4	116,3	63,1
MIASTA				
Liczba budynków	1335	1243	37	55
Kubatura budynków w m ³	1491896	944504	40713	506679
Liczba mieszkań	2919	1243	74	1602
Liczba izb	12859	7365	380	5114
Powierzchnia użytkowa mieszkań w m ²	284838	186847	8758	89233
Przeciętna powierzchnia użytkowa 1 mieszkania w m ²	97,6	150,3	118,4	55,7
WIEŚ				
Liczba budynków	2400	2393	3	4
Kubatura budynków w m ³	1651923	1629023	2718	20182
Liczba mieszkań	2461	2393	6	62
Liczba izb	13785	13543	36	206
Powierzchnia użytkowa mieszkań w m ²	331126	327134	545	3447
Przeciętna powierzchnia użytkowa 1 mieszkania w m ²	134,5	136,7	90,8	55,6

BUDYNKI MIESZKALNE

Tabl. 2. **BUDYNKI MIESZKALNE NOWE ODDANE DO UŻYTKOWANIA WEDŁUG LICZBY MIESZKAŃ W BUDYNKU I FORM BUDOWNICTWA W PRZEKROJU „MIASTO-WIEŚ” W 2007 R.**

WYSZCZEGÓLNIENIE	Budynki		Mieszkania	Izby	Powierzchnia użytkowa mieszkań w m ²	
	liczba	kubatura w m ³			razem	przeciętna 1 mieszkania
OGÓŁEM						
OGÓŁEM	3735	3143819	5380	26644	615964	114,5
Budynki o liczbie mieszkań						
1	3636	2573527	3636	20908	513981	141,4
2	40	43431	80	416	9303	116,3
3 i więcej	59	526861	1664	5320	92680	55,7
Budownictwo indywidualne	3657	2643715	3854	21757	529459	137,4
Budynki o liczbie mieszkań						
1	3618	2563709	3618	20813	511491	141,4
2	29	32391	58	296	6745	116,3
3 i więcej	10	47615	178	648	11223	63,1
Przeznaczone na sprzedaż lub wynajem	54	301201	852	2930	52886	62,1
Budynki o liczbie mieszkań						
1	16	8894	16	85	2270	141,9
2	11	11040	22	120	2558	116,3
3 i więcej	27	281267	814	2725	48058	59,0
Spółdzielni mieszkaniowych	14	125229	375	1245	20434	54,5
Budynki o liczbie mieszkań						
5-10	1	5080	10	36	575	57,5
11-20	4	20992	68	204	3217	47,3
21 i więcej	9	99157	297	1005	16642	56,0
Spółeczne czynszowe	5	45284	169	506	8265	48,9
Budynki o liczbie mieszkań						
11-20	1	4976	20	32	790	39,5
21-30	1	6890	24	70	1204	50,2
31 i więcej	3	33418	125	404	6271	50,2
Komunalne	3	27466	128	196	4700	36,7
Budynki o liczbie mieszkań						
11-20	1	4841	20	24	763	38,2
31-40	1	9000	36	64	1627	45,2
41 i więcej	1	13625	72	108	2310	32,1
Zakładów pracy	2	924	2	10	220	110,0
Budynki o liczbie mieszkań						
1	2	924	2	10	220	110,0

BUDYNKI MIESZKALNE

Tabl. 2. **BUDYNKI MIESZKALNE NOWE ODDANE DO UŻYTKOWANIA WEDŁUG LICZBY MIESZKAŃ W BUDYNKU I FORM BUDOWNICTWA W PRZEKROJU „MIASTO-WIEŚ” W 2007 R. (dok.)**

WYSZCZEGÓLNIENIE	Budynki		Mieszkania	Izby	Powierzchnia użytkowa mieszkań w m ²	
	liczba	kubatura w m ³			razem	przeciętna 1 mieszkania
MIASTA						
OGÓLEM	1335	1491896	2919	12859	284838	97,6
Budynki o liczbie mieszkań						
1	1243	944504	1243	7365	186847	150,3
2	37	40713	74	380	8758	118,4
3 i więcej	55	506679	1602	5114	89233	55,7
Budownictwo indywidualne	1263	1012898	1457	8188	202000	138,6
Budynki o liczbie mieszkań						
1	1227	935610	1227	7280	184577	150,4
2	26	29673	52	260	6200	119,2
3 i więcej	10	47615	178	648	11223	63,1
Przeznaczone na sprzedaż lub wynajem	51	289037	814	2808	50851	62,5
Budynki o liczbie mieszkań						
1	16	8894	16	85	2270	141,9
2	11	11040	22	120	2558	116,3
3 i więcej	24	269103	776	2603	46023	59,3
Spółdzielni mieszkaniowych	13	117211	351	1161	19022	54,2
Budynki o liczbie mieszkań						
5-10	1	5080	10	36	575	57,5
11-20	4	20992	68	204	3217	47,3
21 i więcej	8	91139	273	921	15230	55,8
Spoleczne czynszowe	5	45284	169	506	8265	48,9
Budynki o liczbie mieszkań						
11-20	1	4976	20	32	790	39,5
21-30	1	6890	24	70	1204	50,2
31 i więcej	3	33418	125	404	6271	50,2
Komunalne	3	27466	128	196	4700	36,7
Budynki o liczbie mieszkań						
11-20	1	4841	20	24	763	38,2
31-40	1	9000	36	64	1627	45,2
41 i więcej	1	13625	72	108	2310	32,1
WIEŚ						
OGÓLEM	2400	1651923	2461	13785	331126	134,5
Budynki o liczbie mieszkań						
1-2	2396	1631741	2399	13597	327679	136,6
5-10	2	4888	18	54	846	47,0
11 i więcej	2	15294	44	152	2601	59,1
Budownictwo indywidualne	2394	1630817	2397	13569	327459	136,6
Budynki o liczbie mieszkań						
1	2391	1628099	2391	13533	326914	136,7
2	3	2718	6	36	545	90,8
Przeznaczone na sprzedaż lub wynajem	3	12164	38	122	2035	53,6
Budynki o liczbie mieszkań						
5-10	2	4888	18	54	846	47,0
11-20	1	7276	20	68	1189	59,5
Spółdzielni mieszkaniowych	1	8018	24	84	1412	58,8
Budynki o liczbie mieszkań						
21-30	1	8018	24	84	1412	58,8
Zakładów pracy	2	924	2	10	220	110,0
Budynki o liczbie mieszkań						
1	2	924	2	10	220	110,0

BUDYNKI MIESZKALNE

Tabl. 3. **BUDYNKI MIESZKALNE NOWE ODDANE DO UŻYTKOWANIA WEDŁUG LICZBY IZB W BUDYNKU I FORM BUDOWNICTWA W 2007 R.**

WYSZCZEGÓLNIENIE	Budynki		Mieszkania	Izby	Powierzchnia użytkowa mieszkań w m ²	
	liczba	kubatura w m ³			razem	przeciętna 1 mieszkania
OGÓŁEM	3735	3143819	5380	26644	615964	114,5
Budownictwo indywidualne	3657	2643715	3854	21757	529459	137,4
Budynki o liczbie izb						
2	16	4979	16	32	867	54,2
3	114	45093	114	342	8823	77,4
4	354	196198	354	1416	37372	105,6
5 i więcej	3173	2397445	3370	19967	482397	143,1
Miasta ogółem	1263	1012898	1457	8188	202000	138,6
Budynki o liczbie izb						
2	2	578	2	4	127	63,5
3	27	10733	27	81	2075	76,9
4	95	59254	95	380	10465	110,2
5 i więcej	1139	942333	1333	7723	189333	142,0
Wieś ogółem	2394	1630817	2397	13569	327459	136,6
Budynki o liczbie izb						
2	14	4401	14	28	740	52,9
3	87	34360	87	261	6748	77,6
4	259	136944	259	1036	26907	103,9
5 i więcej	2034	1455112	2037	12244	293064	143,9
Przeznaczone na sprzedaż lub wynajem	54	301201	852	2930	52886	62,1
Budynki o liczbie izb						
do 6	16	8894	16	85	2270	141,9
10-29	14	18228	46	194	3848	83,7
30-49	4	18230	40	160	2638	66,0
50-74	3	17761	50	185	3120	62,4
75-99	5	47164	147	456	8434	57,4
100-149	9	125591	339	1150	21077	62,2
200 i więcej	3	65333	214	700	11499	53,7
Spółdzielni mieszkaniowych	14	125229	375	1245	20434	54,5
Budynki o liczbie izb						
30-49	4	20380	58	180	2915	50,3
50-74	2	12232	44	124	1965	44,7
75-99	4	29875	109	350	5707	52,4
100-149	3	35861	112	392	6873	61,4
150-199	1	26881	52	199	2974	57,2
Spoleczne czynszowe	5	45284	169	506	8265	48,9
Budynki o liczbie izb						
30-49	1	4976	20	32	790	39,5
50-74	1	6890	24	70	1204	50,2
75-99	1	7674	32	98	1437	44,9
100-149	1	10109	40	131	2009	50,2
150-199	1	15635	53	175	2825	53,3
Komunalne	3	27466	128	196	4700	36,7
Budynki o liczbie izb						
10-29	1	4841	20	24	763	38,2
50-74	1	9000	36	64	1627	45,2
100-149	1	13625	72	108	2310	32,1
Zakładów pracy	2	924	2	10	220	110,0
Budynki o liczbie izb						
do 6	2	924	2	10	220	110,0

BUDYNKI MIESZKALNE

Tabl. 4. **BUDYNKI MIESZKALNE NOWE ODDANE DO UŻYTKOWANIA WEDŁUG LICZBY KONDYGNACJI I FORM BUDOWNICTWA W 2007 R.**

WYSZCZEGÓLNIENIE	Budynki		Mieszkania	Izby	Powierzchnia użytkowa mieszkań w m ²		Przeciętny czas trwania budowy w miesiącach
	liczba	kubatura w m ³			razem	przeciętna 1 mieszkania	
OGÓŁEM	3735	3143819	5380	26644	615964	114,5	63,6
Budynki o liczbie kondygnacji:							
1	770	436905	772	3715	85998	111,4	63,3
2	2841	2119614	2894	17124	424223	146,6	72,7
3	74	101129	192	800	19981	104,1	90,6
4	38	300761	965	3117	53637	55,6	19,0
5	7	76421	318	1045	16944	53,3	18,8
6	3	67689	114	426	8429	73,9	21,4
8	2	41300	125	417	6752	54,0	13,9
Budownictwo indywidualne	3657	2643715	3854	21757	529459	137,4	72,0
Budynki o liczbie kondygnacji:							
1	769	436620	771	3711	85917	111,4	63,3
2	2814	2095860	2839	16909	419021	147,6	73,1
3	68	77122	90	587	15623	173,6	109,4
4	4	11158	38	146	2457	64,7	51,1
5	2	22955	116	404	6441	55,5	17,0

Tabl. 5. **BUDYNKI MIESZKALNE NOWE ODDANE DO UŻYTKOWANIA WEDŁUG KUBATURY I FORM BUDOWNICTWA W 2007 R.**

WYSZCZEGÓLNIENIE	Budynki		Mieszkania	Izby	Powierzchnia użytkowa mieszkań w m ²		Przeciętny czas trwania budowy w miesiącach
	liczba	kubatura w m ³			razem	przeciętna 1 mieszkania	
OGÓŁEM							
Kubatura w m ³ :							
do 500	569	223641	569	2644	56204	98,8	53,8
501-750	1767	1119205	1775	9971	226151	127,4	76,8
751-1000	1066	913708	1080	6707	174550	161,6	70,9
1001-3000	278	358448	328	2117	66874	203,9	74,2
3001-5000	9	35447	96	278	6047	63,0	33,9
5001-10000	27	191450	622	1965	34218	55,0	19,2
10001-15000	12	151844	509	1612	28706	56,4	19,4
15001 i więcej	7	150076	401	1350	23214	57,9	18,9

BUDYNKI MIESZKALNE

Tabl. 5. **BUDYNKI MIESZKALNE NOWE ODDANE DO UŻYTKOWANIA WEDŁUG KUBATURY I FORM BUDOWNICTWA W 2007 R. (dok.)**

WYSZCZEGÓLNIENIE	Budynki		Mieszkania	Izby	Powierzchnia użytkowa mieszkań w m ²		Przeciętny czas trwania budowy w miesiącach
	liczba	kubatura w m ³			razem	przeciętna 1 mieszkania	
Budownictwo indywidualne							
Kubatura w m ³ :							
do 500	562	220493	562	2604	55361	98,5	54,2
501-750	1757	1113315	1765	9922	224696	127,3	76,7
751-1000	1059	907488	1067	6639	173066	162,2	71,3
1001-3000	270	345660	294	1985	64318	218,8	75,5
3001-5000	4	14617	28	110	2636	94,1	60,8
5001-10000	4	28447	70	257	5537	79,1	35,7
10001-15000	1	13695	68	240	3845	56,5	17,0

Tabl. 6. **BUDYNKI MIESZKALNE NOWE ODDANE DO UŻYTKOWANIA WEDŁUG TECHNOLOGII WZNOSZENIA (bez budownictwa indywidualnego) W 2007 R.**

WYSZCZEGÓLNIENIE	Budynki		Mieszkania	Izby	Powierzchnia użytkowa mieszkań w m ²		Przeciętny czas trwania budowy w miesiącach
	liczba	kubatura w m ³			razem	przeciętna 1 mieszkania	
OGÓŁEM	78	500104	1526	4887	86505	56,7	19,4
Metody wznoszenia:							
tradycyjna udoskonalona	68	376407	1175	3745	66327	56,4	18,5
monolityczna	5	69076	147	512	10218	69,5	19,1
wielkoblokowa	4	54336	203	626	9879	48,7	26,2
kanadyjska	1	285	1	4	81	81,0	16,0

BUDYNKI MIESZKALNE

Tabl. 7. **BUDYNKI MIESZKALNE NOWE ODDANE DO UŻYTKOWANIA WEDŁUG CZASU TRWANIA BUDOWY I FORM BUDOWNICTWA W 2007 R.**

A. **OGÓŁEM** (bez budownictwa indywidualnego)

WYCZEGÓLNIENIE a – liczba budynków b – kubatura w m ³	Czas trwania budowy w miesiącach									
	do 6	7-12	13-18	19-24	25-30	31-36	37-48	49-60	61-72	73 i więcej
OGÓŁEM a	2	12	34	17	1	-	2	1	-	9
b	10503	38742	269727	143816	5191	-	22654	530	-	8941
Kubatura w m ³ :										
do 500 a	-	-	2	5	-	-	-	-	-	-
b	-	-	763	2385	-	-	-	-	-	-
501-1000 a	1	5	1	2	-	-	-	1	-	7
b	960	4268	639	1660	-	-	-	530	-	4053
1001-5000 a	-	6	3	2	-	-	-	-	-	2
b	-	8809	13787	6134	-	-	-	-	-	4888
5001-7500 a	-	-	11	1	1	-	-	-	-	-
b	-	-	63812	7276	5191	-	-	-	-	-
7501-10000 a	1	-	7	1	-	-	1	-	-	-
b	9543	-	60268	8895	-	-	8018	-	-	-
10001-15000 a	-	-	8	2	-	-	1	-	-	-
b	-	-	99412	24101	-	-	14636	-	-	-
15001 i więcej a	-	1	2	4	-	-	-	-	-	-
b	-	25665	31046	93365	-	-	-	-	-	-

BUDYNKI MIESZKALNE

Tabl. 7. **BUDYNKI MIESZKALNE NOWE ODDANE DO UŻYTKOWANIA WEDŁUG CZASU TRWANIA BUDOWY I FORM BUDOWNICTWA W 2007 R. (dok.)**

B. BUDOWNICTWO INDYWIDUALNE

WYCZEGÓLNIENIE a – liczba budynków b – kubatura w m ³	Czas trwania budowy w miesiącach									
	do 12	13-24	25-36	37-48	49-60	61-72	73-84	85-96	97-108	109 i więcej
OGÓŁEM	149	525	469	432	254	296	265	285	233	749
a										
b	92997	393223	324788	312816	183360	204131	193970	210834	172097	555499
Kubatura w m ³ :										
do 500	49	112	96	65	47	46	28	35	26	58
a										
b	18450	44374	37823	25831	18556	18117	10349	13784	10087	23122
501-1000	93	367	345	335	190	234	217	229	184	622
a										
b	66054	263194	248821	240801	135668	167317	157020	166055	131449	444424
1001-1500	6	32	25	27	15	15	17	17	17	58
a										
b	6880	37014	28695	31942	18051	16917	20006	19575	19421	66771
1501-2000	1	5	2	3	-	1	2	1	4	7
a										
b	1613	8080	3476	5505	-	1780	3490	1712	6652	12078
2001-2500	-	5	-	-	-	-	-	1	2	3
a										
b	-	11574	-	-	-	-	-	2460	4488	6501
2501 i więcej	-	4	1	2	2	-	1	2	-	1
a										
b	-	28987	5973	8737	11085	-	3105	7248	-	2603

MIESZKANIA

II. MIESZKANIA

Tabl. 1 (8). **MIESZKANIA ODDANE DO UŻYTKOWANIA WEDŁUG RODZAJU BUDYNKU W 2007 R.**

WYSZCZEGÓLNIENIE	Mieszkania	Izby	Powierzchnia użytkowa w m ²	
			razem	przeciętna 1 mieszkania
OGÓŁEM	5693	27784	640500	112,5
W budynkach:				
mieszkalnych ^a razem:	5660	27661	637413	112,6
w tym:				
nowych ^b	5523	27123	623793	112,9
rozbudowanych	85	330	8683	102,2
zbiorowego zamieszkania oraz o innym przeznaczeniu niż mieszkalne	33	123	3087	93,5

a Bez budynków zbiorowego zamieszkania. b Łącznie z tymi częściami budynków mieszkalnych realizowanych etapami, które nie były oddawane do użytkowania jako części pierwsze.

Tabl. 2 (9). **MIESZKANIA ODDANE DO UŻYTKOWANIA WEDŁUG FORM BUDOWNICTWA W 2007 R.**

WYSZCZEGÓLNIENIE	Mieszkania	Izby	Powierzchnia użytkowa w m ²	
			razem	przeciętna 1 mieszkania
OGÓŁEM	5693	27784	640500	112,5
MIASTA	3159	13688	301572	95,5
WIEŚ	2534	14096	338928	133,8
Budownictwo:				
indywidualne	3999	22361	544932	136,3
miasta	1529	8481	209671	137,1
wieś	2470	13880	335261	135,7
przeznaczona na sprzedaż lub wynajem	931	3183	57283	61,5
miasta	893	3061	55248	61,9
wieś	38	122	2035	53,6
spółdzielcze	458	1511	24830	54,2
miasta	434	1427	23418	54,0
wieś	24	84	1412	58,8
społeczne czynszowe	169	506	8265	48,9
miasta	169	506	8265	48,9
wieś	-	-	-	-
komunalne	133	210	4918	37,0
miasta	133	210	4918	37,0
wieś	-	-	-	-
zakładowe	3	13	272	90,7
miasta	1	3	52	52,0
wieś	2	10	220	110,0

MIESZKANIA

Tabl. 3 (10). **MIESZKANIA ODDANE DO UŻYTKOWANIA WEDŁUG LICZBY IZB W MIESZKANIU I FORM BUDOWNICTWA W 2007 R.**

WYSZCZEGÓLNIENIE	Liczba izb			
	1	2	3	4 i więcej
OGÓŁEM	71	319	1017	4286
MIASTA	69	300	864	1926
WIEŚ	2	19	153	2360
Budownictwo				
indywidualne	2	47	249	3701
miasta	-	28	138	1363
wieś	2	19	111	2338

Tabl. 4 (11). **NIKTÓRE WSKAŹNIKI DOTYCZĄCE MIESZKAŃ ODDANYCH DO UŻYTKOWANIA W 2007 R.**

WYSZCZEGÓLNIENIE	Ogółem	Miasta	Wieś
OGÓŁEM			
Przeciętna liczba izb w mieszkaniu ..	4,9	4,3	5,6
Przeciętna powierzchnia użytkowa w m ² :			
1 mieszkania	112,5	95,5	133,8
1 izby	23,1	22,0	24,0
Mieszkania:			
na 1000 ludności	2,62	3,13	2,19
na 1000 zawartych małżeństw ...	382	465	313
Izby na 1000 ludności	12,81	13,54	12,17
w tym BUDOWNICTWO INDYWIDUALNE			
Przeciętna liczba izb w mieszkaniu ..	5,6	5,5	5,6
Przeciętna powierzchnia użytkowa w m ² :			
1 mieszkania	136,3	137,1	135,7
1 izby	24,4	24,7	24,2
Mieszkania:			
na 1000 ludności	1,84	1,51	2,13
na 1000 zawartych małżeństw ...	269	225	305
Izby na 1000 ludności	10,31	8,39	11,98

MIESZKANIA

Tabl. 5 (12). **MIESZKANIA ODDANE DO UŻYTKOWANIA WEDŁUG WYPOSAŻENIA W URZĄDZENIA TECHNICZNO-SANITARNE W 2007 R.**

WYSZCZEGÓLNIENIE	Ogółem	w tym wyposażone w					
		wodociąg	ustęp spłukiwany	łazienkę	centralne ogrzewanie	gaz z sieci	ciepłą wodę dostarczaną centralnie
OGÓŁEM	5693	5693	5693	5693	5691	2971	690
MIASTA	3159	3159	3159	3159	3158	2154	666
WIEŚ	2534	2534	2534	2534	2533	817	24

Tabl. 6 (13). **MIESZKANIA ODDANE DO UŻYTKOWANIA W MIASTACH LICZĄCYCH 20 TYS. I WIĘCEJ LUDNOŚCI W 2007 R.**

WYSZCZEGÓLNIENIE	Ogółem			Budownictwo indywidualne			Budownictwo spółdzielni mieszkaniowych, zakładów pracy, komunalne, społeczne czynszowe i przeznaczone na sprzedaż lub wynajem		
	mieszkania	izby	powierzchnia użytkowa mieszkań w m ²	mieszkania	izby	powierzchnia użytkowa mieszkań w m ²	mieszkania	izby	powierzchnia użytkowa mieszkań w m ²
Biała Podlaska	316	1090	21930	105	554	12909	211	536	9021
Biłgoraj	56	342	6728	56	342	6728	-	-	-
Chełm	172	805	19209	110	602	15877	62	203	3332
Kraśnik	126	528	10687	54	301	7087	72	227	3600
Lubartów	42	262	6961	42	262	6961	-	-	-
Lublin	1379	5469	116687	329	1964	52505	1050	3505	64182
Łęczna	21	121	2797	21	121	2797	-	-	-
Łuków	173	711	14565	173	711	14565	-	-	-
Puławy	63	342	7933	51	296	7254	12	46	679
Świdnik	202	813	16760	69	396	9945	133	417	6815
Tomaszów Lubelski ..	48	280	7451	48	280	7451	-	-	-
Zamość	134	689	16356	102	591	14919	32	98	1437

PODREGIONY I POWIATY

III. PODREGIONY I POWIATY

Tabl. 1 (14). **BUDYNKI MIESZKALNE NOWE ODDANE DO UŻYTKOWANIA WEDŁUG PODREGIONÓW I POWIATÓW W 2007 R.**

WYSZCZEGÓLNIENIE	Liczba budynków		Kubatura w m ³	
	ogółem	w tym budownictwo indywidualne	ogółem	w tym budownictwo indywidualne
WOJEWÓDZTWO	3735	3657	3143819	2643715
MIASTA	1335	1263	1491896	1012898
WIEŚ	2400	2394	1651923	1630817
Podregion białskopodlaski	585	580	473587	420895
Powiaty:				
białski	249	249	180791	180791
parczewski	70	70	56129	56129
radzyński	97	96	74024	68833
włodawski	77	77	48281	48281
Miasto na prawach powiatu:				
Biała Podlaska	92	88	114362	66861
Podregion chełmsko-zamojski	932	928	667617	640969
Powiaty:				
biłgorajski	161	161	112488	112488
chełmski	124	124	79862	79862
hrubieszowski	53	53	35179	35179
krasnostawski	55	54	43056	36166
tomaszowski	107	107	78350	78350
zamojski	233	233	157581	157581
Miasta na prawach powiatu:				
Chełm	100	98	87865	75781
Zamość.....	99	98	73236	65562
Podregion lubelski	2218	2149	2002615	1581851
Powiaty:				
janowski	36	36	26404	26404
kraśnicki	121	119	104814	87064
lubartowski	190	190	127673	127673
lubelski	680	675	517880	497413
łęczyński	110	109	71258	70619
łukowski	210	210	163687	163687
opolski	51	51	32213	32213
puławski	234	233	162718	158748
rycki	99	99	67253	67253
świdnicki	141	137	114260	92420
Miasto na prawach powiatu:				
Lublin.....	346	290	614455	258357

PODREGIONY I POWIATY

Tabl. 2 (15). **BUDYNKI MIESZKALNE NOWE ODDANE DO UŻYTKOWANIA W MIASTACH WEDŁUG PODREGIONÓW I POWIATÓW W 2007 R.**

WYSZCZEGÓLNIENIE	Liczba budynków		Kubatura w m ³	
	ogółem	w tym budownictwo indywidualne	ogółem	w tym budownictwo indywidualne
WOJEWÓDZTWO	1335	1263	1491896	1012898
Podregion białkopodlaski	185	180	195899	143207
Powiaty:				
białski	23	23	16434	16434
parczewski	17	17	21742	21742
radzyński	34	33	29412	24221
włodawski	19	19	13949	13949
Miasto na prawach powiatu:				
Biała Podlaska	92	88	114362	66861
Podregion chełmsko-zamojski	402	398	315386	288738
Powiaty:				
biłgorajski	63	63	46658	46658
chełmski	4	4	2904	2904
hrubieszowski	29	29	20657	20657
krasnostawski	29	28	26050	19160
tomaszowski	46	46	36424	36424
zamojski	32	32	21592	21592
Miasta na prawach powiatu:				
Chełm	100	98	87865	75781
Zamość.....	99	98	73236	65562
Podregion lubelski	748	685	980611	580953
Powiaty:				
janowski	17	17	14517	14517
kraśnicki	43	41	53347	35597
lubartowski	43	43	35273	35273
lubelski	15	15	12886	12886
łęczyński	19	19	13943	13943
łukowski	58	58	62445	62445
opolski	10	10	8140	8140
puławski	70	69	53964	49994
rycki	58	58	41807	41807
świdnicki	69	65	69834	47994
Miasto na prawach powiatu:				
Lublin	346	290	614455	258357

PODREGIONY I POWIATY

Tabl. 3 (16). **BUDYNKI MIESZKALNE NOWE ODDANE DO UŻYTKOWANIA WEDŁUG FORM BUDOWNICTWA, PODREGIONÓW I POWIATÓW W 2007 R.**

A. OGÓŁEM

WYSZCZEGÓLNIENIE a – ogółem b – jednorodzinne (jednomieszkaniowe) c – wielomieszkaniowe	Budynki		Mieszkania	Izby	Powierzchnia użytkowa mieszkań w m ²		
	liczba	kubatura w m ³			razem	przeciętna 1 mieszkania	
WOJEWÓDZTWO	a	3735	3143819	5380	26644	615964	114,5
	b	3636	2573527	3636	20908	513981	141,4
	c	99	570292	1744	5736	101983	58,5
MIASTA	a	1335	1491896	2919	12859	284838	97,6
	b	1243	944504	1243	7365	186847	150,3
	c	92	547392	1676	5494	97991	58,5
WIEŚ	a	2400	1651923	2461	13785	331126	134,5
	b	2393	1629023	2393	13543	327134	136,7
	c	7	22900	68	242	3992	58,7
Podregion białkopodlaski	a	585	473587	843	4066	91774	108,9
	b	575	409043	575	3334	79268	137,9
	c	10	64544	268	732	12506	46,7
Powiaty:							
białski	a	249	180791	249	1479	34910	140,2
	b	249	180791	249	1479	34910	140,2
	c	-	-	-	-	-	-
parczewski	a	70	56129	95	499	11587	122,0
	b	67	45893	67	400	9559	142,7
	c	3	10236	28	99	2028	72,4
radzyński	a	97	74024	122	635	14661	120,2
	b	96	68833	96	549	13462	140,2
	c	1	5191	26	86	1199	46,1
włodawski	a	77	48281	77	414	9835	127,7
	b	77	48281	77	414	9835	127,7
	c	-	-	-	-	-	-
Miasto na prawach powiatu:							
Biała Podlaska	a	92	114362	300	1039	20781	69,3
	b	86	65245	86	492	11502	133,7
	c	6	49117	214	547	9279	43,4
Podregion chełmsko-zamojski	a	932	667617	1032	5715	131206	127,1
	b	924	636585	924	5351	125252	135,6
	c	8	31032	108	364	5954	55,1
Powiaty:							
biłgorajski	a	161	112488	161	963	18389	114,2
	b	161	112488	161	963	18389	114,2
	c	-	-	-	-	-	-
chełmski	a	124	79862	124	688	16503	133,1
	b	124	79862	124	688	16503	133,1
	c	-	-	-	-	-	-
hrubieszowski	a	53	35179	53	264	7283	137,4
	b	53	35179	53	264	7283	137,4
	c	-	-	-	-	-	-
krasnostawski	a	55	43056	78	414	8173	104,8
	b	54	36166	54	344	6969	129,1
	c	1	6890	24	70	1204	50,2
tomaszowski	a	107	78350	107	619	15450	144,4
	b	107	78350	107	619	15450	144,4
	c	-	-	-	-	-	-

PODREGIONY I POWIATY

Tabl. 3 (16). **BUDYNKI MIESZKALNE NOWE ODDANE DO UŻYTKOWANIA WEDŁUG FORM BUDOWNICTWA, PODREGIONÓW I POWIATÓW W 2007 R. (cd.)**

A. OGÓŁEM (dok.)

WYSZCZEGÓLNIENIE a – ogółem b – jednorodzinne (jednomieszkaniowe) c – wielomieszkaniowe	Budynki		Mieszkania	Izby	Powierzchnia użytkowa mieszkań w m ²	
	liczba	kubatura w m ³			razem	przeciętna 1 mieszkania
Podregion chełmsko-zamojski (dok.)						
zamojski a	233	157581	233	1357	32019	137,4
b	233	157581	233	1357	32019	137,4
c	-	-	-	-	-	-
Miasta na prawach powiatu:						
Chelm a	100	87865	145	728	17193	118,6
b	95	72391	95	540	14071	148,1
c	5	15474	50	188	3122	62,4
Zamość a	99	73236	131	682	16196	123,6
b	97	64568	97	576	14568	150,2
c	2	8668	34	106	1628	47,9
Podregion lubelski a	2218	2002615	3505	16863	392984	112,1
b	2137	1527899	2137	12223	309461	144,8
c	81	474716	1368	4640	83523	61,1
Powiaty:						
janowski a	36	26404	36	215	5555	154,3
b	36	26404	36	215	5555	154,3
c	-	-	-	-	-	-
kraśnicki a	121	104814	199	922	19399	97,5
b	118	82586	118	656	15029	127,4
c	3	22228	81	266	4370	54,0
lubartowski a	190	127673	191	1096	26531	138,9
b	189	125683	189	1083	25971	137,4
c	1	1990	2	13	560	280,0
lubelski a	680	517880	741	4106	105528	142,4
b	673	494266	673	3854	101308	150,5
c	7	23614	68	252	4220	62,1
łęczyński a	110	71258	111	630	13349	120,3
b	109	70036	109	619	13161	120,7
c	1	1222	2	11	188	94,0
łukowski a	210	163687	324	1457	33939	104,8
b	208	140732	208	1053	27498	132,2
c	2	22955	116	404	6441	55,5
opolski a	51	32213	51	285	6676	130,9
b	51	32213	51	285	6676	130,9
c	-	-	-	-	-	-
puławski a	234	162718	245	1372	33702	137,6
b	233	158748	233	1326	33023	141,7
c	1	3970	12	46	679	56,6
rycki a	99	67253	99	561	13344	134,8
b	99	67253	99	561	13344	134,8
c	-	-	-	-	-	-
świdnicki a	141	114260	211	1020	22669	107,4
b	135	91211	135	793	19039	141,0
c	6	23049	76	227	3630	47,8
Miasto na prawach powiatu:						
Lublin a	346	614455	1297	5199	112292	86,6
b	286	238767	286	1778	48857	170,8
c	60	375688	1011	3421	63435	62,7

PODREGIONY I POWIATY

Tabl. 3 (16). **BUDYNKI MIESZKALNE NOWE ODDANE DO UŻYTKOWANIA WEDŁUG FORM BUDOWNICTWA, PODREGIONÓW I POWIATÓW W 2007 R. (dok.)**

B. BUDOWNICTWO INDYWIDUALNE

WYSZCZEGÓLNIENIE	Budynki		Mieszkania	Izby	Powierzchnia użytkowa mieszkań w m ²	
	liczba	kubatura w m ³			razem	przeciętna 1 mieszkania
WOJEWÓDZTWO	3657	2643715	3854	21757	529459	137,4
MIASTA	1263	1012898	1457	8188	202000	138,6
WIEŚ	2394	1630817	2397	13569	327459	136,6
Podregion białskopodlaski	580	420895	607	3447	81606	134,4
Powiaty:						
białski	249	180791	249	1479	34910	140,2
parczewski	70	56129	95	499	11587	122,0
radzyński	96	68833	96	549	13462	140,2
włodawski	77	48281	77	414	9835	127,7
Miasto na prawach powiatu:						
Biała Podlaska	88	66861	90	506	11812	131,2
Podregion chełmsko-zamojski	928	640969	932	5388	126243	135,5
Powiaty:						
biłgorajski	161	112488	161	963	18389	114,2
chełmski	124	79862	124	688	16503	133,1
hrubieszowski	53	35179	53	264	7283	137,4
krasnostawski	54	36166	54	344	6969	129,1
tomaszowski	107	78350	107	619	15450	144,4
zamojski	233	157581	233	1357	32019	137,4
Miasta na prawach powiatu:						
Chełm	98	75781	101	569	14871	147,2
Zamość	98	65562	99	584	14759	149,1
Podregion lubelski	2149	1581851	2315	12922	321610	138,9
Powiaty:						
janowski	36	26404	36	215	5555	154,3
kraśnicki	119	87064	127	695	15799	124,4
lubartowski	190	127673	191	1096	26531	138,9
lubelski	675	497413	678	3896	102000	150,4
łęczyński	109	70619	110	624	13210	120,1
łukowski	210	163687	324	1457	33939	104,8
opolski	51	32213	51	285	6676	130,9
puławski	233	158748	233	1326	33023	141,7
rycki	99	67253	99	561	13344	134,8
świdnicki	137	92420	139	812	19241	138,4
Miasto na prawach powiatu:						
Lublin	290	258357	327	1955	52292	159,9

PODREGIONY I POWIATY

Tabl. 4 (17). **BUDYNKI MIESZKALNE NOWE ODDANE DO UŻYTKOWANIA WEDŁUG CZASU TRWANIA BUDOWY, PODREGIONÓW I POWIATÓW W 2007 R.**

A. OGÓŁEM

WYSZCZEGÓLNIENIE a – liczba budynków b – kubatura w m ³	Czas trwania budowy w miesiącach						
	do 12	13-24	25-36	37-48	49-60	61-72	73 i więcej
WOJEWÓDZTWO a	163	576	470	434	255	296	1541
..... b	142242	806766	329979	335470	183890	204131	1141341
Podregion białkopodlaski . a	4	51	62	59	63	50	296
..... b	2169	79484	54133	44026	43618	34673	215484
Powiaty:							
białski a	1	14	25	31	28	29	121
..... b	379	9604	18231	23224	20062	21709	87582
parczewski a	-	11	12	5	7	-	35
..... b	-	7114	13367	3998	4548	-	27102
radzyński a	2	6	9	9	11	9	51
..... b	1015	3726	10556	6752	7550	6094	38331
włodawski a	1	12	5	8	8	8	35
..... b	775	8309	3573	5361	4602	4304	21357
Miasto na prawach powiatu:							
Biała Podlaska a	-	8	11	6	9	4	54
..... b	-	50731	8406	4691	6856	2566	41112
Podregion chełmsko-zamojski a	26	139	110	131	67	81	378
..... b	19233	118749	73899	92503	43628	54081	265524
Powiaty:							
biłgorajski a	6	15	22	25	14	14	65
..... b	4216	10446	14447	16399	8124	10190	48666
chełmski a	5	26	15	8	9	13	48
..... b	2438	17134	9130	5596	5556	8332	31676
hrubieszowski a	-	13	5	7	6	2	20
..... b	-	8654	3010	4717	3747	1815	13236
krasnostawski a	2	8	7	5	6	6	21
..... b	1736	11394	4228	3033	3743	4042	14880
tomaszowski a	1	14	11	19	12	11	39
..... b	512	13170	7038	11923	9111	7916	28680
zamojski a	2	25	28	42	12	21	103
..... b	1033	18516	20704	27016	8162	13379	68771
Miasta na prawach powiatu:							
Chełm a	7	19	13	14	2	7	38
..... b	7582	20571	9316	15710	1329	4560	28797
Zamość a	3	19	9	11	6	7	44
..... b	1716	18864	6026	8109	3856	3847	30818
Podregion lubelski a	133	386	298	244	125	165	867
..... b	120840	608533	201947	198941	96644	115377	660333
Powiaty:							
janowski a	1	1	2	2	2	3	25
..... b	816	307	2659	1279	1065	1501	18777
kraśnicki a	6	14	20	16	6	10	49
..... b	3189	24669	14661	11025	4300	6913	40057
lubartowski a	17	20	21	28	7	20	77
..... b	10766	12086	13331	19653	4083	13996	53758
lubelski a	45	127	91	61	48	58	250
..... b	29361	99366	63033	51271	35669	43907	195273

PODREGIONY I POWIATY

Tabl. 4 (17). **BUDYNKI MIESZKALNE NOWE ODDANE DO UŻYTKOWANIA WEDŁUG CZASU TRWANIA BUDOWY, PODREGIONÓW I POWIATÓW W 2007 R. (cd.)**
A. OGÓŁEM (dok.)

WYSZCZEGÓLNIENIE a – liczba budynków b – kubatura w m ³	Czas trwania budowy w miesiącach						
	do 12	13-24	25-36	37-48	49-60	61-72	73 i więcej
Podregion lubelski (dok.)							
łęczyński a	2	20	18	16	12	8	34
b	1324	12047	12099	11103	8709	5244	20732
łukowski a	3	24	34	28	11	20	90
b	1499	37691	20415	19481	7027	12289	65285
opolski a	4	9	11	5	6	1	15
b	2316	5966	6488	3375	3495	656	9917
puławski a	17	43	26	36	10	16	86
b	10095	31663	16109	25980	6747	10031	62093
rycki a	3	17	16	9	7	6	41
b	1485	12694	9964	7675	4101	3684	27650
świdnicki a	7	20	21	13	5	11	64
b	3522	32392	13092	9940	2636	6833	45845
Miasto na prawach powiatu:							
Lublin a	28	91	38	30	11	12	136
b	56467	339652	30096	38159	18812	10323	120946

B. W BUDOWNICTWIE INDYWIDUALNYM

WYSZCZEGÓLNIENIE a – liczba budynków b – kubatura w m ³	Czas trwania budowy w miesiącach						
	do 12	13-24	25-36	37-48	49-60	61-72	73 i więcej
WOJEWÓDZTWO a	149	525	469	432	254	296	1532
b	92997	393223	324788	312816	183360	204131	1132400
Podregion białkopodlaski . a	4	47	61	59	63	50	296
b	2169	31983	48942	44026	43618	34673	215484
Powiaty:							
białski a	1	14	25	31	28	29	121
b	379	9604	18231	23224	20062	21709	87582
parczewski a	-	11	12	5	7	-	35
b	-	7114	13367	3998	4548	-	27102
radzyński a	2	6	8	9	11	9	51
b	1015	3726	5365	6752	7550	6094	38331
włodawski a	1	12	5	8	8	8	35
b	775	8309	3573	5361	4602	4304	21357
Miasto na prawach powiatu:							
Biała Podlaska a	-	4	11	6	9	4	54
b	-	3230	8406	4691	6856	2566	41112

PODREGIONY I POWIATY

Tabl. 4 (17). **BUDYNKI MIESZKALNE NOWE ODDANE DO UŻYTKOWANIA WEDŁUG CZASU TRWANIA BUDOWY, PODREGIONÓW I POWIATÓW W 2007 R. (dok.)**

B. W BUDOWNICTWO INDYWIDUALNE (dok.)

WYSZCZEGÓLNIENIE a – liczba budynków b – kubatura w m ³	Czas trwania budowy w miesiącach						
	do 12	13-24	25-36	37-48	49-60	61-72	73 i więcej
Podregion chełmsko-zamojski a	25	136	110	131	67	81	378
..... b	16024	95310	73899	92503	43628	54081	265524
Powiaty:							
bitgorajski a	6	15	22	25	14	14	65
..... b	4216	10446	14447	16399	8124	10190	48666
chełmski a	5	26	15	8	9	13	48
..... b	2438	17134	9130	5596	5556	8332	31676
hrubieszowski a	-	13	5	7	6	2	20
..... b	-	8654	3010	4717	3747	1815	13236
krasnostawski a	2	7	7	5	6	6	21
..... b	1736	4504	4228	3033	3743	4042	14880
tomaszowski a	1	14	11	19	12	11	39
..... b	512	13170	7038	11923	9111	7916	28680
zamojski a	2	25	28	42	12	21	103
..... b	1033	18516	20704	27016	8162	13379	68771
Miasta na prawach powiatu:							
Chełm a	6	18	13	14	2	7	38
..... b	4373	11696	9316	15710	1329	4560	28797
Zamość a	3	18	9	11	6	7	44
..... b	1716	11190	6026	8109	3856	3847	30818
Podregion lubelski a	120	342	298	242	124	165	858
..... b	74804	265930	201947	176287	96114	115377	651392
Powiaty:							
janowski a	1	1	2	2	2	3	25
..... b	816	307	2659	1279	1065	1501	18777
kraśnicki a	6	12	20	16	6	10	49
..... b	3189	6919	14661	11025	4300	6913	40057
lubartowski a	17	20	21	28	7	20	77
..... b	10766	12086	13331	19653	4083	13996	53758
lubelski a	45	125	91	60	48	58	248
..... b	29361	91805	63033	43253	35669	43907	190385
łęczyński a	2	19	18	16	12	8	34
..... b	1324	11408	12099	11103	8709	5244	20732
łukowski a	3	24	34	28	11	20	90
..... b	1499	37691	20415	19481	7027	12289	65285
opolski a	4	9	11	5	6	1	15
..... b	2316	5966	6488	3375	3495	656	9917
puławski a	17	42	26	36	10	16	86
..... b	10095	27693	16109	25980	6747	10031	62093
rycki a	3	17	16	9	7	6	41
..... b	1485	12694	9964	7675	4101	3684	27650
świdnicki a	7	16	21	13	5	11	64
..... b	3522	10552	13092	9940	2636	6833	45845
Miasto na prawach powiatu:							
Lublin a	15	57	38	29	10	12	129
..... b	10431	48809	30096	23523	18282	10323	116893

PODREGIONY I POWIATY

Tabl. 5 (18). POZWOLENIA WYDANE NA BUDOWĘ NOWYCH BUDYNKÓW MIESZKALNYCH WEDŁUG PODREGIONÓW I POWIATÓW W 2007 R.

WYSZCZEGÓLNIENIE	Liczba			Powierzchnia użytkowa mieszkań w m ²
	pozwoleń	budynków	mieszkań	
		objętych pozwoleniami		
WOJEWÓDZTWO	4774	4892	8518	917342
Podregion białkopodlaski	687	691	1124	123502
Powiaty:				
białski	293	293	293	46832
parczewski	59	59	82	8870
radzyński	117	117	117	16590
włodawski	130	134	194	16827
Miasto na prawach powiatu:				
Biała Podlaska	88	88	438	34383
Podregion chełmsko-zamojski ..	1228	1243	1918	208955
Powiaty:				
biłgorajski	246	246	385	43482
chełmski	213	217	258	29783
hrubieszowski	59	59	60	7872
krasnostawski	91	91	91	12547
tomaszowski	139	141	180	22509
zamojski	317	320	321	44022
Miasta na prawach powiatu:				
Chełm	87	87	202	18756
Zamość	76	82	421	29984
Podregion lubelski	2859	2958	5476	584885
Powiaty:				
janowski	116	116	116	17694
kraśnicki	156	156	245	27805
lubartowski	300	300	320	27909
lubelski	923	935	987	146749
łęczyński	160	160	160	25656
łukowski	305	306	428	50000
opolski	89	90	90	13091
puławski	266	279	386	47369
rycki	105	105	105	14317
świdnicki	158	158	416	38566
Miasto na prawach powiatu:				
Lublin	281	353	2223	175729

PODREGIONY I POWIATY

Tabl. 6 (19). **ZASOBY MIESZKANIOWE WEDŁUG PODREGIONÓW I POWIATÓW W 2007 R.**
Stan w dniu 31 XII

WYSZCZEGÓLNIENIE	Mieszkania	Izby	Powierzchnia użytkowa mieszkań w m ²	Przeciętna				
				liczba izb w mieszkaniu	liczba osób na		powierzchnia użytkowa w m ²	
					1 mieszkanie	1 izbę	1 mieszkania	na 1 osobę
WOJEWÓDZTWO	710163	2654544	52509246	3,74	3,05	0,82	73,9	24,2
MIASTA	358286	1321843	22805370	3,69	2,82	0,76	63,7	22,6
WIEŚ	351877	1332701	29703876	3,79	3,29	0,87	84,4	25,7
Podregion białkopodlaski	100647	391010	7778921	3,88	3,07	0,79	77,3	25,2
Powiaty:								
białski	36097	142615	2920168	3,95	3,14	0,80	80,9	25,7
parczewski	12237	45889	925538	3,75	2,96	0,79	75,6	25,5
radzyński	18605	73824	1546649	3,97	3,29	0,83	83,1	25,3
włodawski	13737	51852	1018306	3,77	2,90	0,77	74,1	25,6
Miasto na prawach powiatu:								
Biała Podlaska	19971	76830	1368260	3,85	2,89	0,75	68,5	23,7
Podregion chełmsko-zamojski ...	210117	786207	16143085	3,74	3,10	0,83	76,8	24,8
Powiaty:								
biłgorajski	30038	119409	2557347	3,98	3,45	0,87	85,1	24,6
chełmski	26519	93213	1932470	3,51	2,99	0,85	72,9	24,3
hrubieszowski	22231	81151	1676113	3,65	3,05	0,84	75,4	24,7
krasnostawski	23555	86512	1819512	3,67	2,91	0,79	77,2	26,6
tomaszowski	26948	105162	2245591	3,90	3,25	0,83	83,3	25,7
zamojski	34046	129658	2944844	3,81	3,23	0,85	86,5	26,8
Miasta na prawach powiatu:								
Chełm	24397	87499	1496357	3,59	2,78	0,77	61,3	22,1
Zamość	22383	83603	1470851	3,74	2,97	0,79	65,7	22,2
Podregion lubelski	399399	1477327	28587240	3,70	3,02	0,82	71,6	23,7
Powiaty:								
janowski	13040	49912	1142647	3,83	3,65	0,95	87,6	24,0
kraśnicki	30178	115961	2392147	3,84	3,28	0,85	79,3	24,1
lubartowski	27940	105396	2205428	3,77	3,23	0,86	78,9	24,4
lubelski	43129	171378	3883693	3,97	3,31	0,83	90,0	27,2
łęczyński	17169	64126	1288581	3,73	3,33	0,89	75,1	22,6
łukowski	30994	118852	2488994	3,83	3,48	0,91	80,3	23,0
opolski	20062	71349	1484620	3,56	3,12	0,88	74,0	23,7
puławski	39893	147109	2800363	3,69	2,92	0,79	70,2	24,1
rycki	19063	70545	1409645	3,70	3,08	0,83	73,9	24,0
świdnicki	24689	87002	1646154	3,52	2,94	0,83	66,7	22,7
Miasto na prawach powiatu:								
Lublin	133242	475697	7844968	3,57	2,64	0,74	58,9	22,3

PODREGIONY I POWIATY

Tabl. 7 (20) **MIESZKANIA ODDANE DO UŻYTKOWANIA WEDŁUG PODREGIONÓW I POWIATÓW W 2007 R.**

WYSZCZEGÓLNIENIE	Mieszkania		Izby		Powierzchnia użytkowa mieszkań w m ²	
	razem	indywidualne	razem	indywidualne	razem	indywidualne
WOJEWÓDZTWO	5693	3999	27784	22361	640500	544932
MIASTA	3159	1529	13688	8481	301572	209671
WIEŚ	2534	2470	14096	13880	338928	335261
Podregion białkopodlaski	877	640	4198	3576	94921	84701
Powiaty:						
białski	253	253	1494	1494	35217	35217
parczewski	99	99	515	515	11970	11970
radzyński	123	97	639	553	14798	13599
włodawski	86	86	460	460	11006	11006
Miasto na prawach powiatu:						
Biała Podlaska	316	105	1090	554	21930	12909
Podregion chełmsko-zamojski	1084	961	5870	5485	134989	128798
Powiaty:						
biłgorajski	164	164	970	970	18562	18562
chełmski	128	128	701	701	16874	16874
hrubieszowski	53	53	264	264	7283	7283
krasnostawski	91	62	459	375	8935	7513
tomaszowski	109	109	625	625	15751	15751
zamojski	233	233	1357	1357	32019	32019
Miasta na prawach powiatu:						
Chełm	172	110	805	602	19209	15877
Zamość	134	102	689	591	16356	14919
Podregion lubelski	3732	2398	17716	13300	410590	331433
Powiaty:						
janowski	36	36	215	215	5555	5555
kraśnicki	207	135	960	733	20307	16707
lubartowski	208	208	1174	1174	28886	28886
lubelski	768	705	4215	4005	108506	104978
łęczyński	115	114	650	644	13821	13682
łukowski	327	327	1477	1477	34534	34534
opolski	53	53	301	301	7013	7013
puławski	254	239	1401	1350	34544	33651
rycki	99	99	561	561	13344	13344
świdnicki	286	153	1293	876	27393	20578
Miasto na prawach powiatu:						
Lublin	1379	329	5469	1964	116687	52505

PODREGIONY I POWIATY

Tabl. 8 (21). **MIESZKANIA ODDANE DO UŻYTKOWANIA WEDŁUG FORM BUDOWNICTWA, PODREGIONÓW I POWIATÓW W 2007 R.**

WYSZCZEGÓLNIENIE	Ogółem	Budownictwo:					
		indywidualne	przeznaczone na sprzedaż lub wynajem	spółdzielcze	społeczne czynszowe	komunalne	zakładowe
WOJEWÓDZTWO	5693	3999	931	458	169	133	3
MIASTA	3159	1529	893	434	169	133	1
WIEŚ	2534	2470	38	24	-	-	2
Podregion białkopodlaski ..	877	640	134	30	-	72	1
Powiaty:							
białski	253	253	-	-	-	-	-
parczewski	99	99	-	-	-	-	-
radzyński	123	97	26	-	-	-	-
włodawski	86	86	-	-	-	-	-
Miasto na prawach powiatu:							
Biała Podlaska ..	316	105	108	30	-	72	1
Podregion chełmsko-zamojski	1084	961	62	-	56	5	-
Powiaty:							
biłgorajski	164	164	-	-	-	-	-
chełmski	128	128	-	-	-	-	-
hrubieszowski	53	53	-	-	-	-	-
krasnostawski	91	62	-	-	24	5	-
tomaszowski	109	109	-	-	-	-	-
zamojski	233	233	-	-	-	-	-
Miasta na prawach powiatu:							
Chełm	172	110	62	-	-	-	-
Zamość	134	102	-	-	32	-	-
Podregion lubelski	3732	2398	735	428	113	56	2
Powiaty:							
janowski	36	36	-	-	-	-	-
kraśnicki	207	135	-	32	40	-	-
lubartowski	208	208	-	-	-	-	-
lubelski	768	705	38	24	-	-	1
łęczyński	115	114	-	-	-	-	1
łukowski	327	327	-	-	-	-	-
opolski	53	53	-	-	-	-	-
puławski	254	239	12	3	-	-	-
rycki	99	99	-	-	-	-	-
świdnicki	286	153	61	72	-	-	-
Miasto na prawach powiatu:							
Lublin	1379	329	624	297	73	56	-

PODREGIONY I POWIATY

Tabl. 9 (22). **PRZECIĘTNA POWIERZCHNIA UŻYTKOWA 1 MIESZKANIA ODDANEGO DO UŻYTKOWANIA WEDŁUG FORM BUDOWNICTWA, PODREGIONÓW I POWIATÓW W 2007 R.**

WYSZCZEGÓLNIENIE	Ogółem	W tym budownictwo:				
		indywidualne	przeznaczone na sprzedaż lub wynajem	spółdzielcze	społeczne czynszowe	komunalne
		w m ²				
WOJEWÓDZTWO	112,5	136,3	61,5	54,2	48,9	37,0
MIASTA	95,5	137,1	61,9	54,0	48,9	37,0
WIEŚ	133,8	135,7	53,6	58,5	-	-
Podregion białkopodlaski	108,2	132,3	48,5	45,5	-	32,1
Powiaty:						
białski	139,2	139,2	-	-	-	-
parczewski	120,9	120,9	-	-	-	-
radzyński	120,3	140,2	46,1	-	-	-
włodawski	128,0	128,0	-	-	-	-
Miasto na prawach powiatu:						
Biała Podlaska	69,4	122,9	49,0	45,5	-	32,1
Podregion chełmsko-zamojski ...	124,5	134,0	53,7	-	47,2	43,6
Powiaty:						
biłgorajski	113,2	113,2	-	-	-	-
chełmski	131,8	131,8	-	-	-	-
hrubieszowski	137,4	137,4	-	-	-	-
krasnostawski	98,2	121,2	-	-	50,2	43,6
tomaszowski	144,5	144,5	-	-	-	-
zamojski	137,4	137,4	-	-	-	-
Miasta na prawach powiatu:						
Chełm	111,7	144,3	53,7	-	-	-
Zamość	122,1	146,3	-	-	44,9	-
Podregion lubelski	110,0	138,2	64,6	54,8	49,8	42,7
Powiaty:						
janowski	154,3	154,3	-	-	-	-
kraśnicki	98,1	123,8	-	49,7	50,2	-
lubartowski	138,9	138,9	-	-	-	-
lubelski	141,3	148,9	53,6	58,8	-	-
łęczyński	120,2	120,0	-	-	-	-
łukowski	105,6	105,6	-	-	-	-
opolski	132,3	132,3	-	-	-	-
puławski	136,0	140,8	56,6	71,3	-	-
rycki	134,8	134,8	-	-	-	-
świdnicki	95,8	134,5	55,5	47,6	-	-
Miasto na prawach powiatu:						
Lublin	84,6	159,6	66,3	56,6	49,5	42,7

PODREGIONY I POWIATY

Tabl. 10 (23). **MIESZKANIA ODDANE DO UŻYTKOWANIA WEDŁUG RODZAJU BUDYNKÓW, PODREGIONÓW I POWIATÓW W 2007 R.**

WYSZCZEGÓLNIENIE a – liczba mieszkań b – liczba izb c – powierzchnia użytkowa w m ² d – przeciętna powierzchnia użytkowa 1 mieszkania w m ²	Ogółem	W tym w budynkach					zbiorowego zamieszkania oraz o innym przeznaczeniu niż mieszkalne
		mieszkalnych				uzyskanych z przebudowy pomieszczeń niemieszkalnych	
		razem	nowych	rozbudowanych			
WOJEWÓDZTWO	a	5693	5660	5523	85	52	33
	b	27784	27661	27123	330	208	123
	c	640500	637413	623793	8683	4937	3087
	d	112,5	112,6	112,9	102,2	94,9	93,5
MIASTA	a	3159	3134	3062	44	28	25
	b	13688	13596	13338	151	107	92
	c	301572	299163	292667	4010	2486	2409
	d	95,5	95,5	95,6	91,1	88,8	96,4
WIEŚ	a	2534	2526	2461	41	24	8
	b	14096	14065	13785	179	101	31
	c	338928	338250	331126	4673	2451	678
	d	133,8	133,9	134,5	114	102,1	84,8
Podregion białkopodlaski	a	877	861	844	3	14	16
	b	4198	4140	4070	12	58	58
	c	94921	93602	91911	307	1384	1319
	d	108,2	108,7	108,9	102,3	98,9	82,4
Powiaty:							
białski	a	253	253	249	-	4	-
	b	1494	1494	1479	-	15	-
	c	35217	35217	34910	-	307	-
	d	139,2	139,2	140,2	-	76,8	-
parczewski	a	99	97	95	-	2	2
	b	515	505	499	-	6	10
	c	11970	11737	11587	-	150	233
	d	120,9	121	122	-	75	116,5
radzyński	a	123	123	123	-	-	-
	b	639	639	639	-	-	-
	c	14798	14798	14798	-	-	-
	d	120,3	120,3	-	-	-	-
włodawski	a	86	83	77	-	6	3
	b	460	441	414	-	27	19
	c	11006	10565	9835	-	730	441
	d	128	127,3	127,7	-	121,7	147
Miasto na prawach powiatu:							
Biała Podlaska	a	316	305	300	3	2	11
	b	1090	1061	1039	12	10	29
	c	21930	21285	20781	307	197	645
	d	69,4	69,8	69,3	102,3	98,5	58,6
Podregion chełmsko-zamojski	a	1084	1077	1032	29	16	7
	b	5870	5846	5715	78	53	24
	c	134989	134319	131206	1963	1150	670
	d	124,5	124,7	127,1	67,7	71,9	95,7
Powiaty:							
biłgorajski	a	164	164	161	3	-	-
	b	970	970	963	7	-	-
	c	18562	18562	18389	173	-	-
	d	113,2	113,2	114,2	57,7	-	-

PODREGIONY I POWIATY

Tabl. 10 (23). **MIESZKANIA ODDANE DO UŻYTKOWANIA WEDŁUG RODZAJU BUDYNKÓW, PODREGIONÓW I POWIATÓW W 2007 R. (cd.)**

WYSZCZEGÓLNIENIE a – liczba mieszkań b – liczba izb c – powierzchnia użytkowa w m ² d – przeciętna powierzchnia użytkowa 1 mieszkania w m ²	Ogółem	W tym w budynkach				
		mieszkalnych				zbiorowego zamieszkania oraz o innym przeznaczeniu niż mieszkalne
		razem	nowych	rozbudowa- nych	uzyskanych z przebudowy pomieszczeń niemieszkal- nych	
Podregion chełmsko-zamojski (dok.)						
Powiaty:						
chełmski	a 128	126	124	-	2	2
	b 701	694	688	-	6	7
	c 16874	16713	16503	-	210	161
	d 131,8	132,6	133,1	-	105,0	80,5
hrubieszowski	a 53	53	53	-	-	-
	b 264	264	264	-	-	-
	c 7283	7283	7283	-	-	-
	d 137,4	137,4	137,4	-	-	-
krasnostawski	a 91	90	78	2	10	1
	b 459	453	414	6	33	6
	c 8935	8877	8173	128	576	58
	d 98,2	98,6	104,8	64	57,6	58
tomaszowski	a 109	107	107	-	-	2
	b 625	619	619	-	-	6
	c 15751	15450	15450	-	-	301
	d 144,5	144,4	144,4	-	-	150,5
zamojski	a 233	233	233	-	-	-
	b 1357	1357	1357	-	-	-
	c 32019	32019	32019	-	-	-
	d 137,4	137,4	137,4	-	-	-
Miasta na prawach powiatu:						
Chełm	a 172	170	145	22	3	2
	b 805	800	728	60	12	5
	c 19209	19059	17193	1559	307	150
	d 111,7	112,1	118,6	70,9	102,3	75
Zamość	a 134	134	131	2	1	-
	b 689	689	682	5	2	-
	c 16356	16356	16196	103	57	-
	d 122,1	122,1	123,6	51,5	57	-
Podregion lubelski	a 3732	3722	3647	53	22	10
	b 17716	17675	17338	240	97	41
	c 410590	409492	400676	6413	2403	1098
	d 110,0	110,0	109,9	121,0	109,2	109,8
Powiaty:						
janowski	a 36	36	36	-	-	-
	b 215	215	215	-	-	-
	c 5555	5555	5555	-	-	-
	d 154,3	154,3	154,3	-	-	-
kraśnicki	a 207	206	199	1	6	1
	b 960	957	922	7	28	3
	c 20307	20219	19399	87	733	88
	d 98,1	98,2	97,5	87	122,2	88

PODREGIONY I POWIATY

Tabl. 10 (23). **MIESZKANIA ODDANE DO UŻYTKOWANIA WEDŁUG RODZAJU BUDYNKÓW, PODREGIONÓW I POWIATÓW W 2007 R. (dok.)**

WYSZCZEGÓLNIENIE a – liczba mieszkań b – liczba izb c – powierzchnia użytkowa w m ² d – przeciętna powierzchnia użytkowa 1 mieszkania w m ²	Ogółem	W tym w budynkach					zbiorowego zamieszkania oraz o innym przeznaczeniu niż mieszkalne
		mieszkalnych				uzyskanych z przebudowy pomieszczeń niemieszkalnych	
		razem	nowych	rozbudowanych			
Podregion lubelski (dok,)							
Powiaty:							
lubartowski a	208	208	191	16	1	-	
b	1174	1174	1096	73	5	-	
c	28886	28886	26531	2209	146	-	
d	138,9	138,9	138,9	138,1	146	-	
lubelski a	768	767	741	22	4	1	
b	4215	4214	4106	90	18	1	
c	108506	108454	105528	2431	495	52	
d	141,3	141,4	142,4	110,5	123,8	52	
łęczyński a	115	113	111	2	-	2	
b	650	643	630	13	-	7	
c	13821	13656	13349	307	-	165	
d	120,2	120,8	120,3	153,5	-	82,5	
łukowski a	327	324	324	-	-	3	
b	1477	1457	1457	-	-	20	
c	34534	33939	33939	-	-	595	
d	105,6	104,8	104,8	-	-	198,3	
opolski a	53	53	51	1	1	-	
b	301	301	285	11	5	-	
c	7013	7013	6676	209	128	-	
d	132,3	132,3	130,9	209	128	-	
puławski a	254	253	245	5	3	1	
b	1401	1398	1372	15	11	3	
c	34544	34466	33702	433	331	78	
d	136	136,2	137,6	86,6	110,3	78	
rycki a	99	99	99	-	-	-	
b	561	561	561	-	-	-	
c	13344	13344	13344	-	-	-	
d	134,8	134,8	134,8	-	-	-	
świdnicki a	286	285	272	6	7	1	
b	1293	1290	1229	31	30	3	
c	27393	27363	26056	737	570	30	
d	95,8	96	95,8	122,8	81,4	30	
Miasto na prawach powiatu:							
Lublin a	1379	1378	1378	-	-	1	
b	5469	5465	5465	-	-	4	
c	116687	116597	116597	-	-	90	
d	84,6	84,6	84,6	-	-	90	

PODREGIONY I POWIATY

Tabl. 11 (24). **NIKTÓRE WSKAŹNIKI DOTYCZĄCE MIESZKAŃ ODDANYCH DO UŻYTKOWANIA WEDŁUG PODREGIONÓW I POWIATÓW W 2007 R.**

WYSZCZEGÓLNIENIE	Mieszkania		Przeciętna liczba izb w mieszkaniu	Przeciętna powierzchnia użytkowa 1 mieszkania w m ²	
	na 1000 zawartych małżeństw	na 1000 ludności		razem	budownictwo indywidualne
WOJEWÓDZTWO	382	2,62	4,88	112,5	136,3
MIASTA	465	3,13	4,33	95,5	137,1
WIEŚ	313	2,19	5,56	133,8	135,7
Podregion białkopodlaski ..	397	2,84	4,79	108,2	132,3
Powiaty:					
białski	300	2,23	5,91	139,2	139,2
parczewski	413	2,72	5,20	120,9	120,9
radzyński	262	2,01	5,20	120,3	140,2
włodawski	300	2,15	5,35	128,0	128,0
Miasto na prawach powiatu:					
Biała Podlaska	863	5,45	3,45	69,4	122,9
Podregion chełmsko-zamojski	240	1,66	5,42	124,5	134,0
Powiaty:					
biłgorajski	240	1,58	5,91	113,2	113,2
chełmski	222	1,61	5,48	131,8	131,8
hrubieszowski	113	0,78	4,98	137,4	137,4
krasnostawski	204	1,32	5,04	98,2	121,2
tomaszowski	164	1,24	5,73	144,5	144,5
zamojski	307	2,12	5,82	137,4	137,4
Miasta na prawach powiatu:					
Chełm	402	2,54	4,68	111,7	144,3
Zamość	270	2,02	5,14	122,1	146,3
Podregion lubelski	458	3,09	4,75	110,0	138,2
Powiaty:					
janowski	105	0,75	5,97	154,3	154,3
kraśnicki	321	2,08	4,64	98,1	123,8
lubartowski	323	2,30	5,64	138,9	138,9
lubelski	819	5,41	5,49	141,3	148,9
łęczyński	289	2,01	5,65	120,2	120,0
łukowski	404	3,02	4,52	105,6	105,6
opolski	120	0,84	5,68	132,3	132,3
puławski	332	2,18	5,52	136,0	140,8
rycki	227	1,68	5,67	134,8	134,8
świdnicki	586	3,95	4,52	95,8	134,5
Miasto na prawach powiatu:					
Lublin	615	3,91	3,97	84,6	159,6

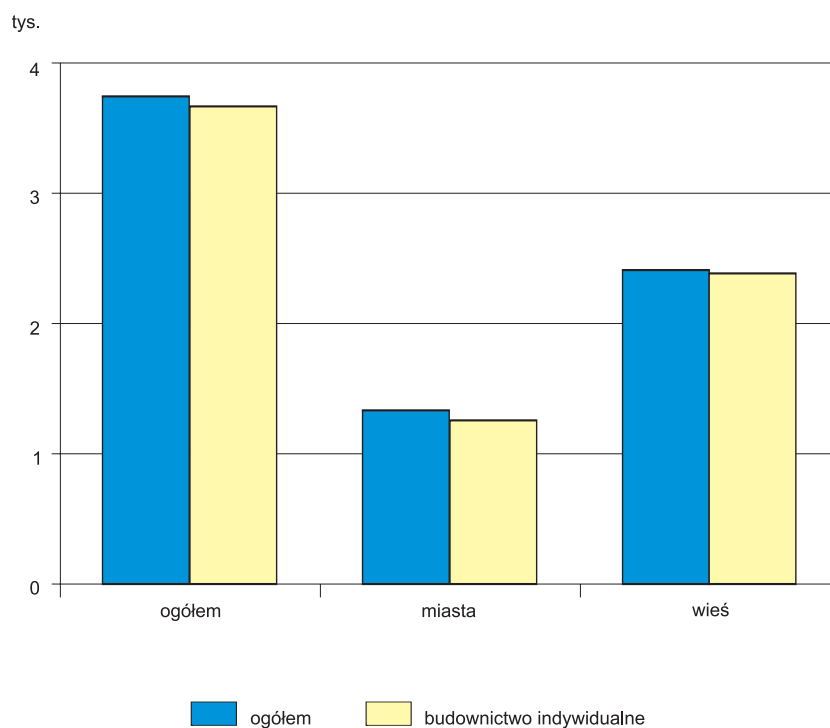
PODREGIONY I POWIATY

Tabl. 12 (25). **MIESZKANIA ODDANE DO UŻYTKOWANIA WEDŁUG WYPOSAŻENIA W URZĄDZENIA TECHNICZNO-SANITARNE, PODREGIONÓW I POWIATÓW W 2007 R.**

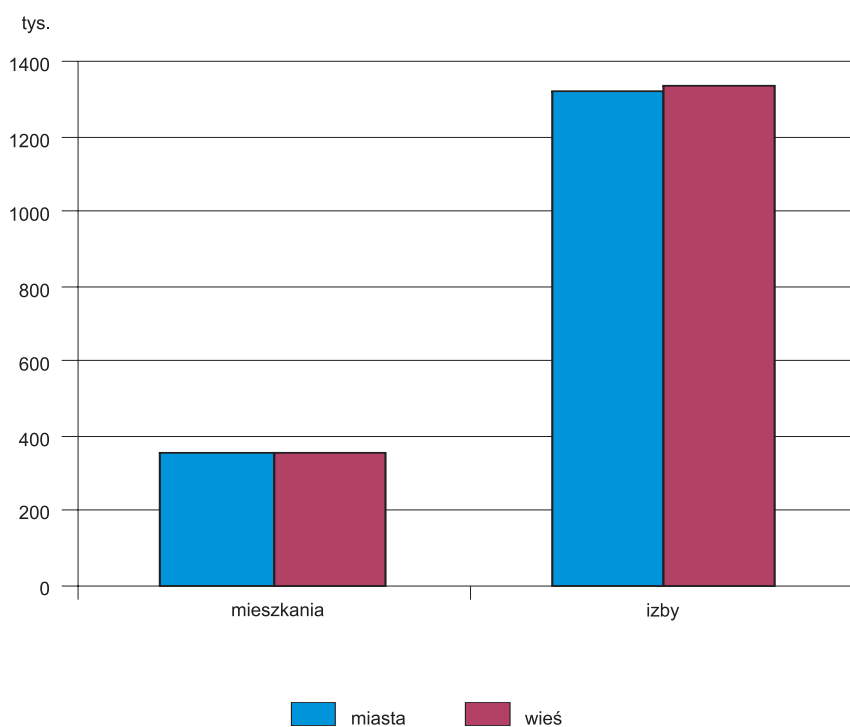
WYSZCZEGÓLNIENIE	Ogółem	W tym wyposażone w:					
		wodociąg	ustęp splukiwany	łazienkę	centralne ogrzewanie	gaz z sieci	ciepłą wodę dostarczaną centralnie
WOJEWÓDZTWO	5693	5693	5693	5693	5691	2971	690
MIASTA	3159	3159	3159	3159	3158	2154	666
WIEŚ	2534	2534	2534	2534	2533	817	24
Podregion białskopodlaski	877	877	877	877	876	169	109
Powiaty:							
białski	253	253	253	253	252	5	-
parczewski	99	99	99	99	99	-	-
radzyński	123	123	123	123	123	36	-
włodawski	86	86	86	86	86	-	1
Miasto na prawach powiatu:							
Biała Podlaska	316	316	316	316	316	128	108
Podregion chełmsko-zamojski .	1084	1084	1084	1084	1083	439	60
Powiaty:							
biłgorajski	164	164	164	164	164	37	-
chełmski	128	128	128	128	128	21	-
hrubieszowski	53	53	53	53	53	-	-
krasnostawski	91	91	91	91	91	34	24
tomaszowski	109	109	109	109	108	15	-
zamojski	233	233	233	233	233	109	-
Miasta na prawach powiatu:							
Chełm	172	172	172	172	172	111	36
Zamość	134	134	134	134	134	112	-
Podregion lubelski ...	3732	3732	3732	3732	3732	2363	521
Powiaty:							
janowski	36	36	36	36	36	8	-
kraśnicki	207	207	207	207	207	169	-
lubartowski	208	208	208	208	208	1	-
lubelski	768	768	768	768	768	487	24
łęczyński	115	115	115	115	115	43	-
łukowski	327	327	327	327	327	130	-
opolski	53	53	53	53	53	18	-
puławski	254	254	254	254	254	108	-
rycki	99	99	99	99	99	47	-
świdnicki	286	286	286	286	286	245	-
Miasto na prawach powiatu:							
Lublin	1379	1379	1379	1379	1379	1107	497

WYKRESY I KARTOGRAMY

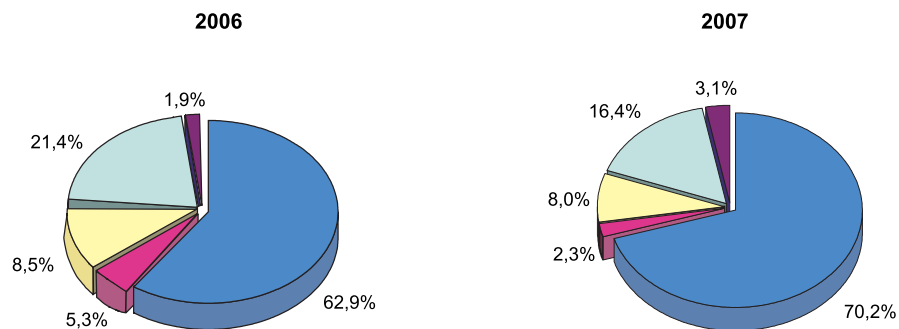
BUDYNKI MIESZKALNE NOWE ODDANE DO UŻYTKU W WOJEWÓDZTWIE LUBELSKIM W 2007 R.



ZASOBY MIESZKANIOWE W WOJEWÓDZTWIE LUBELSKIM W 2007 R. Stan w dniu 31 XII



MIESZKANIA ODDANE DO UŻYTKU WEDŁUG FORM BUDOWNICTWA

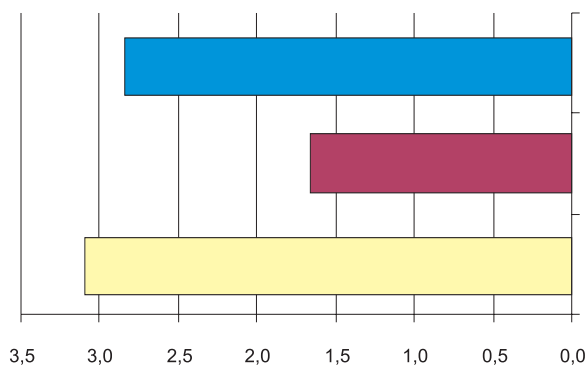


w budynkach:

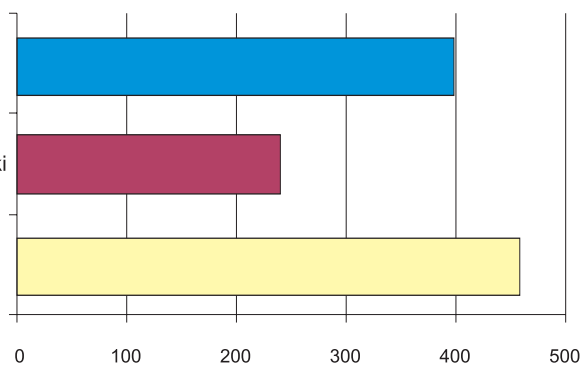


MIESZKANIA ODDANE DO UŻYTKU W 2007 R.
(wybrane wskaźniki w podregionach)

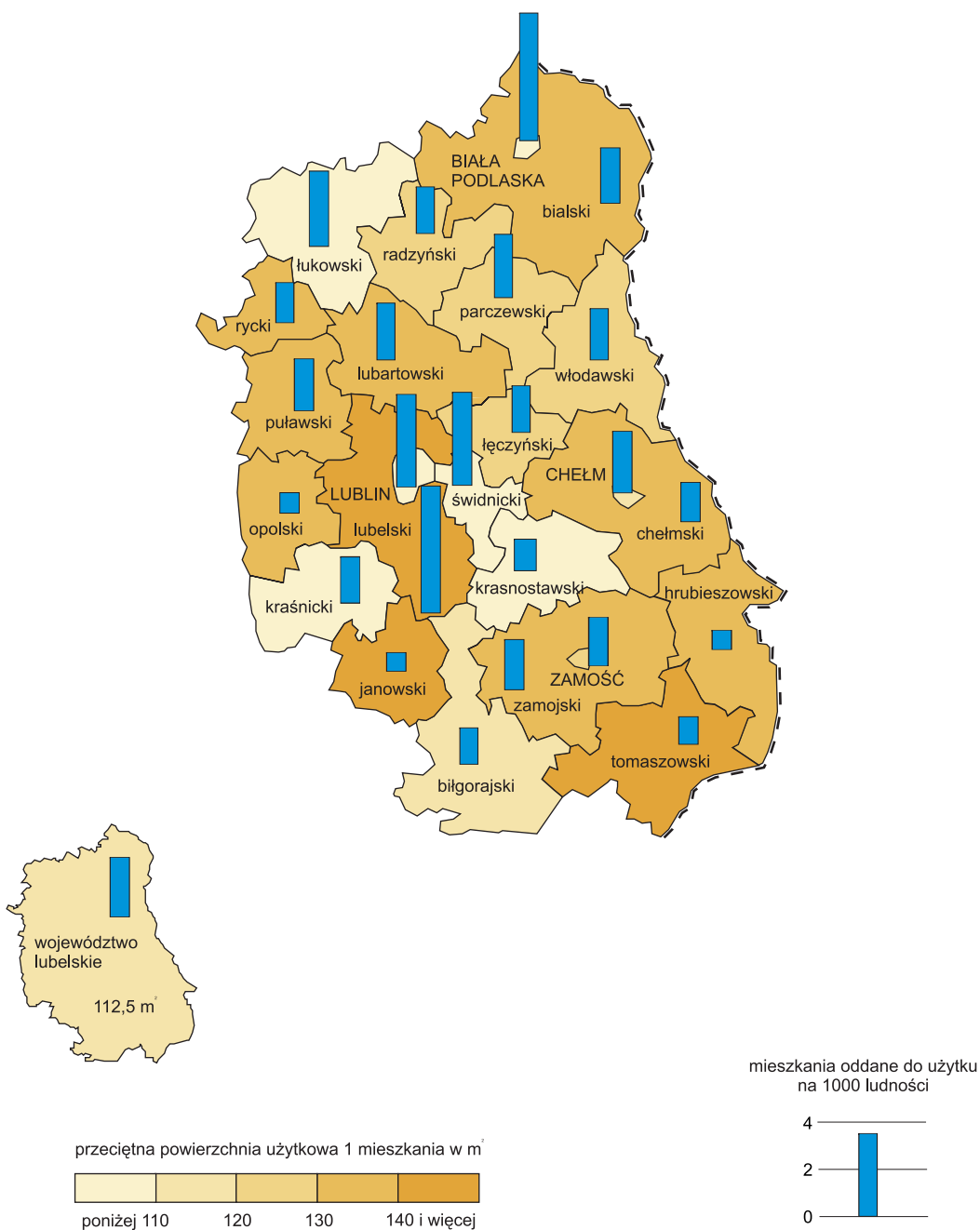
NA 1000 LUDNOŚCI



NA 1000 ZAWARTYCH MAŁŻEŃSTW



MIESZKANIA ODDANE DO UŻYTKU WEDŁUG POWIATÓW W 2007 R.



A N E K S

V. ANEKS*

WAŻNIEJSZE DANE O PODREGIONACH W 2007 R.

WYSZCZEGÓLNIENIE	Województwo	Podregiony			
		białski	chełmsko-zamojski	lubelski	puławski
Budynki mieszkalne nowe oddane do użytkowania					
ogółem					
liczba budynków	3735	585	932	1467	751
kubatura w m ³	3143819	473587	667617	1445526	557089
w tym budownictwo indywidualne					
liczba budynków	3657	580	928	1401	748
kubatura w m ³	2643715	420895	640969	1046482	535369
Pozwolenia wydane na budowę nowych budynków mieszkalnych:					
liczba:					
pozwoleń	4774	687	1228	1822	1037
budynków	4892	691	1243	1906	1052
mieszkań	8518	1124	1918	4106	1370
powierzchnia użytkowa mieszkań objętych pozwoleniami w m ²	917342	123502	208955	414609	170276
Zasoby mieszkaniowe^a:					
mieszkania w tys.	710,2	100,6	210,1	246,2	153,2
izby w tys.	2654,5	391,0	786,2	903,6	573,7
przeciętna powierzchnia użytkowa w m ² :					
1 mieszkania	73,9	77,3	76,8	68,5	76,5
na 1 osobę	24,2	25,2	24,8	23,6	23,8
przeciętna liczba:					
izb w mieszkaniu	3,74	3,88	3,74	3,67	3,74
osób na:					
1 mieszkanie	3,05	3,07	3,10	2,90	3,21
1 izbę	0,82	0,79	0,83	0,79	0,86
Mieszkania oddane do użytkowania	5693	877	1084	2756	976
Budownictwo					
indywidualne	3999	640	961	1509	889
przeznaczone na sprzedaż lub wynajem	931	134	62	723	12
spółdzielcze	458	30	-	393	35
społeczne czynszowe	169	-	56	73	40
komunalne	133	72	5	56	-
zakładowe	3	1	-	2	-

a Stan w dniu 31 XII.

* Od 1 stycznia 2008 r. nastąpiła zmiana Nomenklatury Jednostek Terytorialnych do Celów Statystycznych na poziomie NTS 3 (podregionów), wprowadzona Rozporządzeniem Rady Ministrów z dnia 14 listopada 2007 r. (Dz. U. Nr 214 poz. 1573). Do 31 XII 2007 r. były 3 podregiony: białkopodlaski, chełmsko-zamojski i lubelski, od 1 I 2008 r. są 4 podregiony: białski, chełmsko-zamojski, lubelski i puławski. Dawny podregion lubelski został podzielony na podregion lubelski (powiaty: lubartowski, lubelski, łączyński, świdnicki i miasto Lublin) i puławski (powiaty: janowski, kraśnicki, łukowski, opolski, puławski i rycki).

A N E K S

WAŻNIEJSZE DANE O PODREGIONACH W 2007 R. (dok.)

WYSZCZEGÓLNIENIE	Województwo	Podregiony			
		białski	chełmsko-zamojski	lubelski	puławski
Mieszkania oddane do użytkowania wyposażone w:					
wodociąg	5693	877	1084	2756	976
ustęp splukiwany	5693	877	1084	2756	976
łazienkę	5693	877	1084	2756	976
centralne ogrzewanie	5691	876	1083	2756	976
gaz z sieci	2971	169	439	1883	480
ciepłą wodę dostarczaną centralnie	690	109	60	521	-
Mieszkania oddane do użytkowania:					
mieszkania:					
na 1000 ludności	2,62	2,84	1,66	3,86	1,98
na 1000 zawartych małżeństw	382	397	240	585	283
przeciętna powierzchnia użytkowa 1 mieszkania w m ² :					
razem	112,5	108,2	124,5	107,1	118,1
w tym budownictwo indywidualne	136,3	132,3	134,0	146,2	124,6