



**INNOWACYJNA
GOSPODARKA**
NARODOWA STRATEGIA SPÓJNOŚCI



UNIA EUROPEJSKA
EUROPEJSKI FUNDUSZ
ROZWOJU REGIONALNEGO



Załącznik nr 13 do SIWZ
numer sprawy: AD-2900-1/2014

Dokumentacja techniczna wykonania
dotyczy części I zamówienia
– modernizacja pomieszczeń Informatorium
oraz sali konferencyjno-szkoleniowej

KJA



BENEFICJENT:
GŁÓWNY URZĄD STATYSTYCZNY
al. Niepodległości 208
00-925 Warszawa

*Projekt współfinansowany przez Unię Europejską z Europejskiego Funduszu
Rozwoju Regionalnego oraz ze środków budżetu państwa.
7. Oś Priorytetowa: Społeczeństwo informacyjne – budowa elektronicznej
administracji*

OPIS TECHNICZNY

1. Podstawa opracowania.

- 1.1. Zlecenie inwestora
- 1.2. Wizja lokalna, pomiary przeprowadzone na miejscu.
- 1.3. Koncepcja przestrzenna modernizacji Urzędu Statystycznego.

2. Cel opracowania.

Przebudowa i modernizacja pomieszczeń na potrzeby stworzenia Informatorium oraz sali konferencyjno-szkoleniowej.

3. Zakres opracowania.

Opracowanie projektu obejmuje wydzielenie sali konferencyjno-szkoleniowej i pokoi biurowych z hali komputerowej umieszczonej na parterze budynku Urzędu, przebudowa pomieszczenia sanitarnego z dostosowaniem dla osób niepełnosprawnych na półpiętrze, remont pomieszczeń Informatorium oraz demontaż nieużywanych urządzeń i infrastruktury klimatyzatorni od piwnic do dachu hali komputerowej bez zmian konstrukcyjnych i instalacyjnych z wykorzystaniem istniejących pomieszczeń.

4. Opis budynku Urzędu

Pomieszczenia przeznaczone do przebudowy i remontu usytuowane są na parterze i w piwnicy istniejącego budynku Urzędu.

Budynek wyposażony jest w instalację wodociagową, kanalizacyjną, CO, instalację grawitacyjną i mechaniczną, instalację elektryczną 230 V.

Budynek wyposażony jest w oświetlenie naturalne oraz sztuczne 100 do 500 Lx.

Posiada dwa niezależne wejścia – główne i ewakuacyjne.

Kategoria zagrożenia ludzi ZL - II.

Lokal stanowi jedną strefę pożarową.

Budynek posiada instalację odgromową.

Ściany i stropy klasy odporności ogniowej 30 min. z elementów NRO.

Przebudowa pomieszczeń nie przewiduje żadnych robót konstrukcyjnych i instalacyjnych, polegała będzie na adaptacji istniejących pomieszczeń do zabezpieczenia potrzeb funkcjonalnych Urzędu. Wykonane zostaną natomiast roboty wykończeniowe oraz wymiana osprzętu elektrycznego, almatury i grzejników.

KM

5. Wykończenie wnętrz.

5.1. Pomieszczenie sanitarne - półpiętro.

Ścianki działowe z płyt g-k wodoodpornych na ruszcie metalowym, ościeżnice stalowe, drzwi wewnętrzne łazienkowe zmywalne, posadzki zmywalne – gres, ściany – glazura na całą wysokość – 2,50 m, sufit malowany farbą emulsyjną zmywalną w kolorze białym, wentylacja grawitacyjna wspomagana elektrycznie, armatura łazienkowa biała z wyposażeniem dla osób niepełnosprawnych, dostawa i montaż schodołazu dla osób niepełnosprawnych.

5.2. Klimatornia – piwnica.

Montaż drzwi aluminiowych w korytarzu, montaż kraty stalowej w duszy klatki schodowej pomiędzy piwnicą a parterem, zamurowanie otworów okiennych wraz z otynkowaniem, odgrzybienie ścian w pomieszczeniu klimatorni, ściany i sufit malowane farbą emulsyjną w kolorze białym, roboty rozbiórkowe i demontażowe oraz usunięcie złomu z budynku, malowanie posadzki.

5.3. Informatorium – parter.

Roboty rozbiórkowe, montaż drzwi aluminiowych, posadzki z gresu i wykładziny dywanowej, malowanie ścian i sufitów, wymiana osprzętu elektrycznego, wymiana grzejników, dostawa i montaż klimatyzatora.

5.4. Sala konferencyjno-szkoleniowa – parter.

Roboty rozbiórkowo-demontażowe, roboty betoniarskie, izolacyjne, ułożenie posadzki z gresu i wykładziny dywanowej wraz z cokolikami, montaż drzwi aluminiowych, ścianki z płyt g-k na ruszcie metalowym, obsadzenie parapetów z konglomeratu, montaż ościeżnic stalowych z drzwiami drewnianymi, montaż sufitu podwieszzonego wraz z osprzętem elektrycznym, malowanie ścian farbami emulsyjnymi, dostawa i montaż rolety wewnętrznej, dostawa i montaż klimatyzatorów, wymiana grzejników, montaż osprzętu elektrycznego wraz pomiarami.

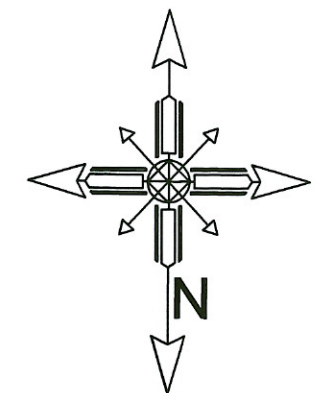
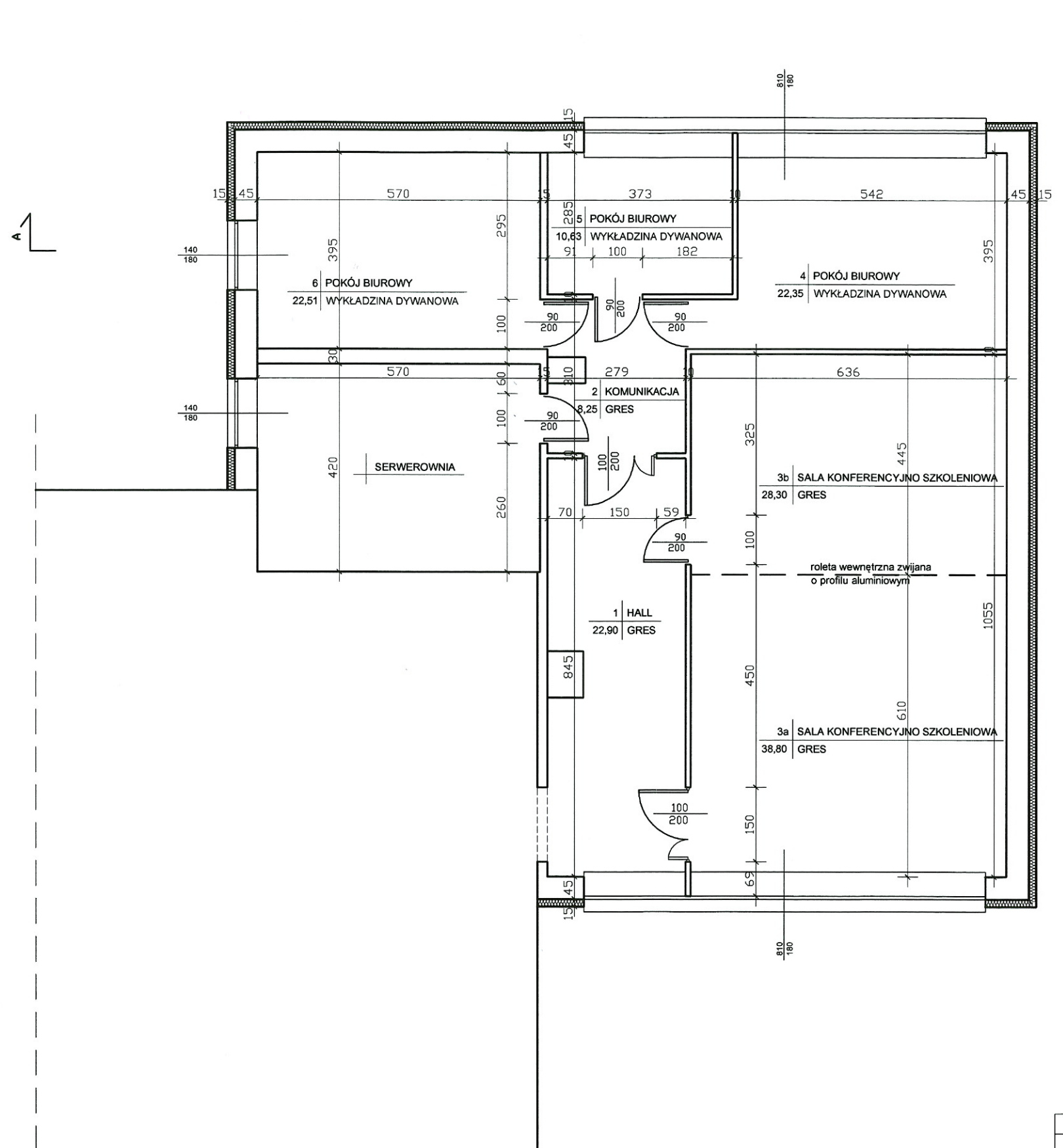
OPRACOWAŁ:

inż. Jerzy SZOREK

inż. Jerzy Szorek
upr. bud. Nr 2804/Lb/86, LOIIB/BO/1013/01
do projektowania, kierowania i nadzorowania
robotami budowlanymi w specjalności
konstrukcja-budowlanej

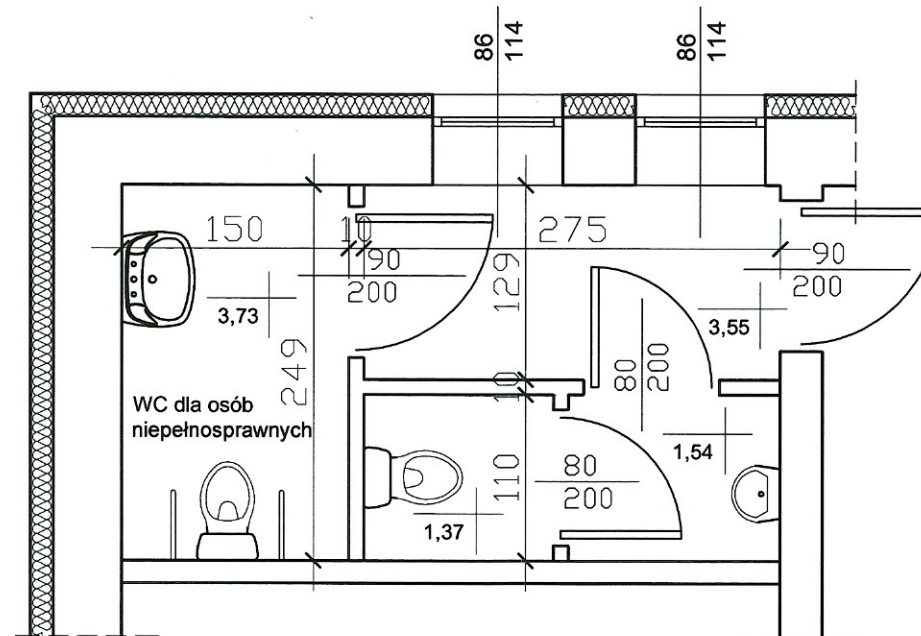
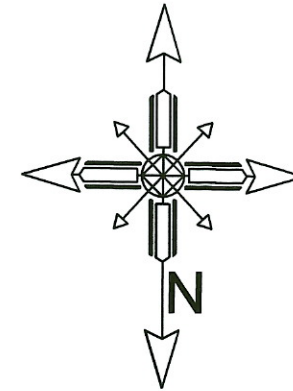
KSA

RZUT PARTERU 1:100



BRANŻA	ARCHITEKTURA	
INWESTOR	URZĄD STATYSTYCZNY W LUBLINIE UL. STANISŁAWA LESZCZYŃSKIEGO 48 20 - 950 LUBLIN	SKALA 1:100
OBIEKT	BUDYNEK URZĘDU STATYSTYCZNEGO W LUBLINIE UL. STANISŁAWA LESZCZYŃSKIEGO 48, DZ. NR 7/2	RYS. inż. Jerzy Szorek
NAZWA RYS.	RZUT PARTERU - SALA KONFERENCYJNA	
OPRACOWAŁ	inż. Jerzy Szorek	DATA 04.2014
	upr. nr 2804/Lb/86	
BIURO PROJEKTOWE JERZY SZOREK, UL. LAWINOWA 1/105 20-864 LUBLIN		

RZUT PARTERU 1:50



BRANŻA	ARCHITEKTURA	
INWESTOR	URZĄD STATYSTYCZNY W LUBLINIE UL. STANISŁAWA LESZCZYŃSKIEGO 48 20 - 950 LUBLIN	SKALA 1:50
OBIEKT	BUDYNEK URZĘDU STATYSTYCZNEGO W LUBLINIE UL. STANISŁAWA LESZCZYŃSKIEGO 48, DZ. NR 7/2	RYS. 2
NAZWA RYS.	RZUT PARTERU - POM. SANITARNE, WC NIEPEŁNOSPRAWNI	DATA 04.2014
OPRACOWAŁ	inż. Jerzy Szorek	upr. nr 2804/Lb/86
BIURO PROJEKTOWE JERZY SZOREK UL. LAWINOWA 1/105, 20-864 LUBLIN		