



UMCS
WYDZIAŁ EKONOMICZNY

Piotr Maleszyk [UMCS w Lublinie, Wydział Ekonomiczny]

Studia w Warszawie czy *Study in Lublin*? Bilans migracji studenckich dla Lublina

*Regionalny wymiar procesów demograficznych.
Województwo lubelskie na tle Polski w kontekście Narodowego Spisu Powszechnego 2021*

27 maja 2021

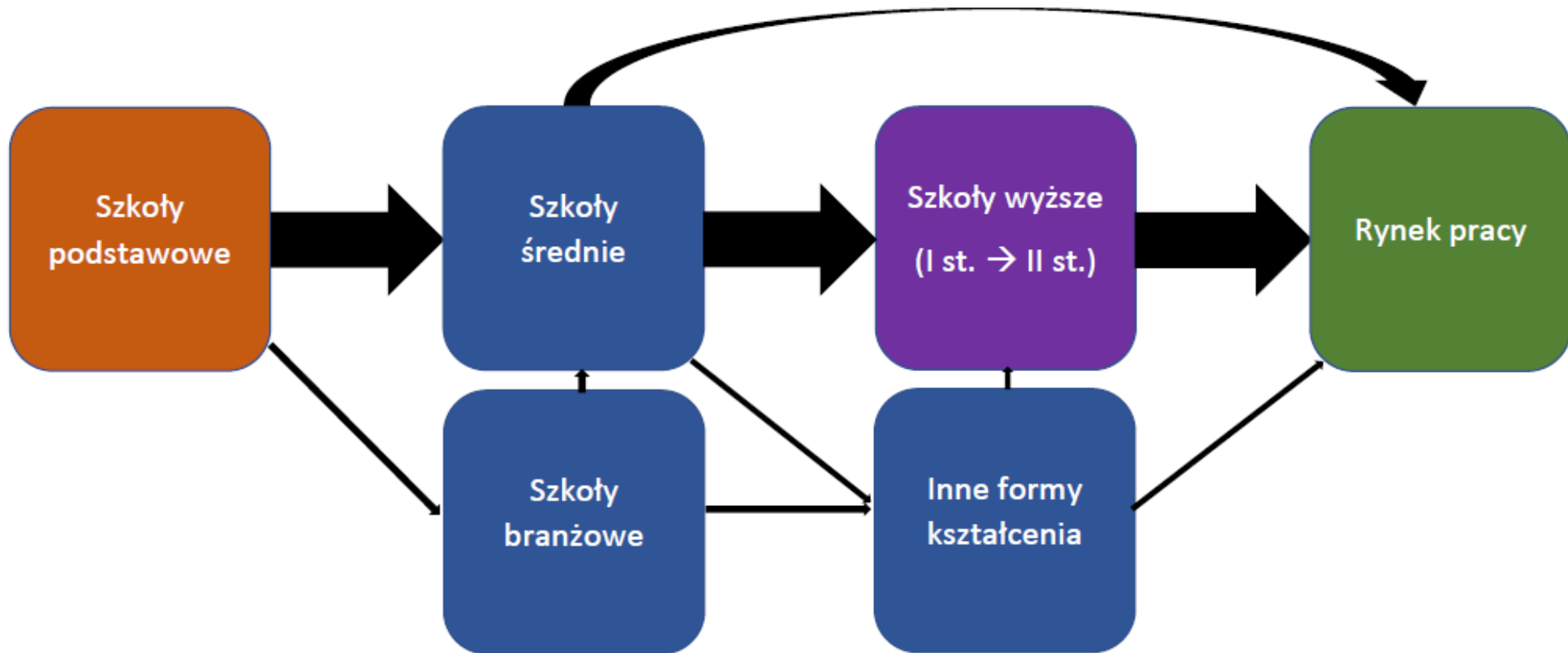




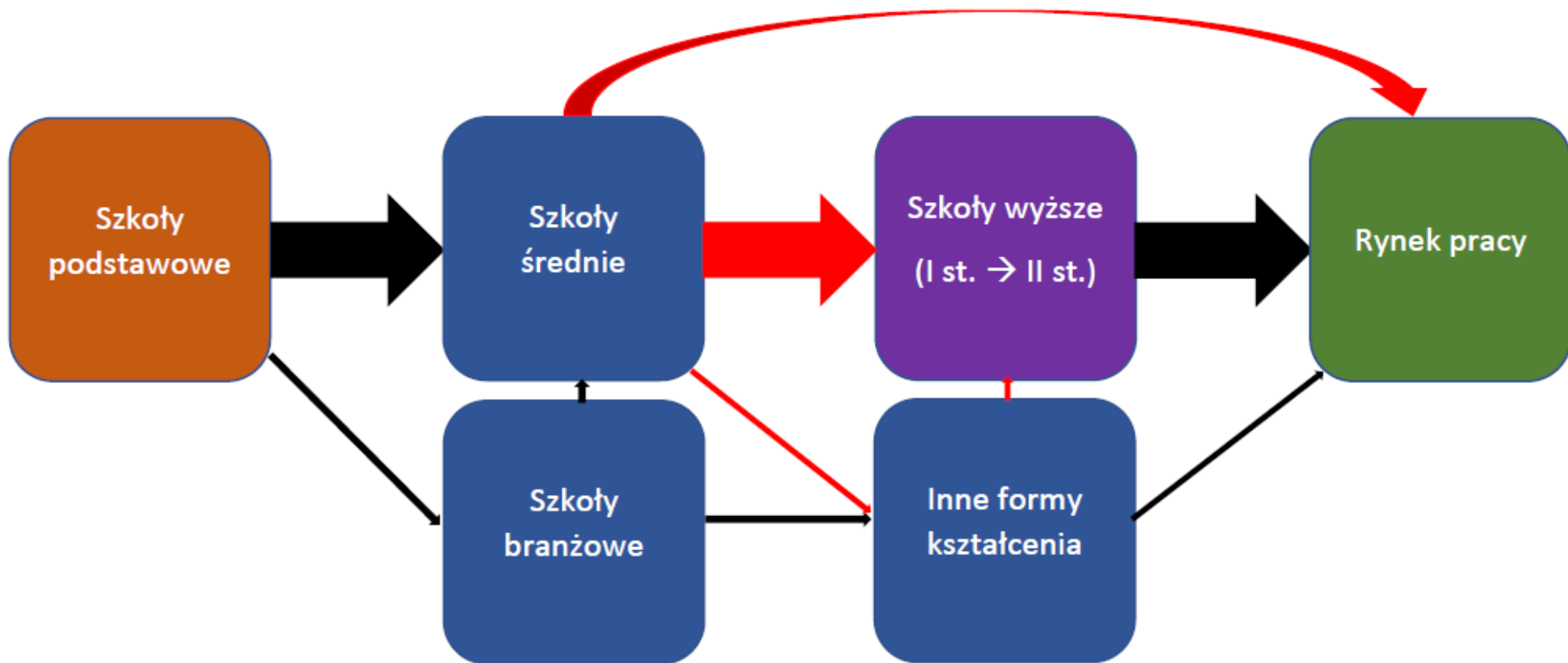
Plan prezentacji

1. Migracje absolwentów szkół średnich z Lublina.
2. Napływ studentów do Lublina.
3. Działania samorządu Lublina i lubelskich uczelni.
4. Wybrane determinanty intencji migracyjnych mieszkańców Lublina

Migracje a system edukacji



Migracje a system edukacji



Migracje absolwentów szkół średnich





Migracje absolwentów szkół średnich

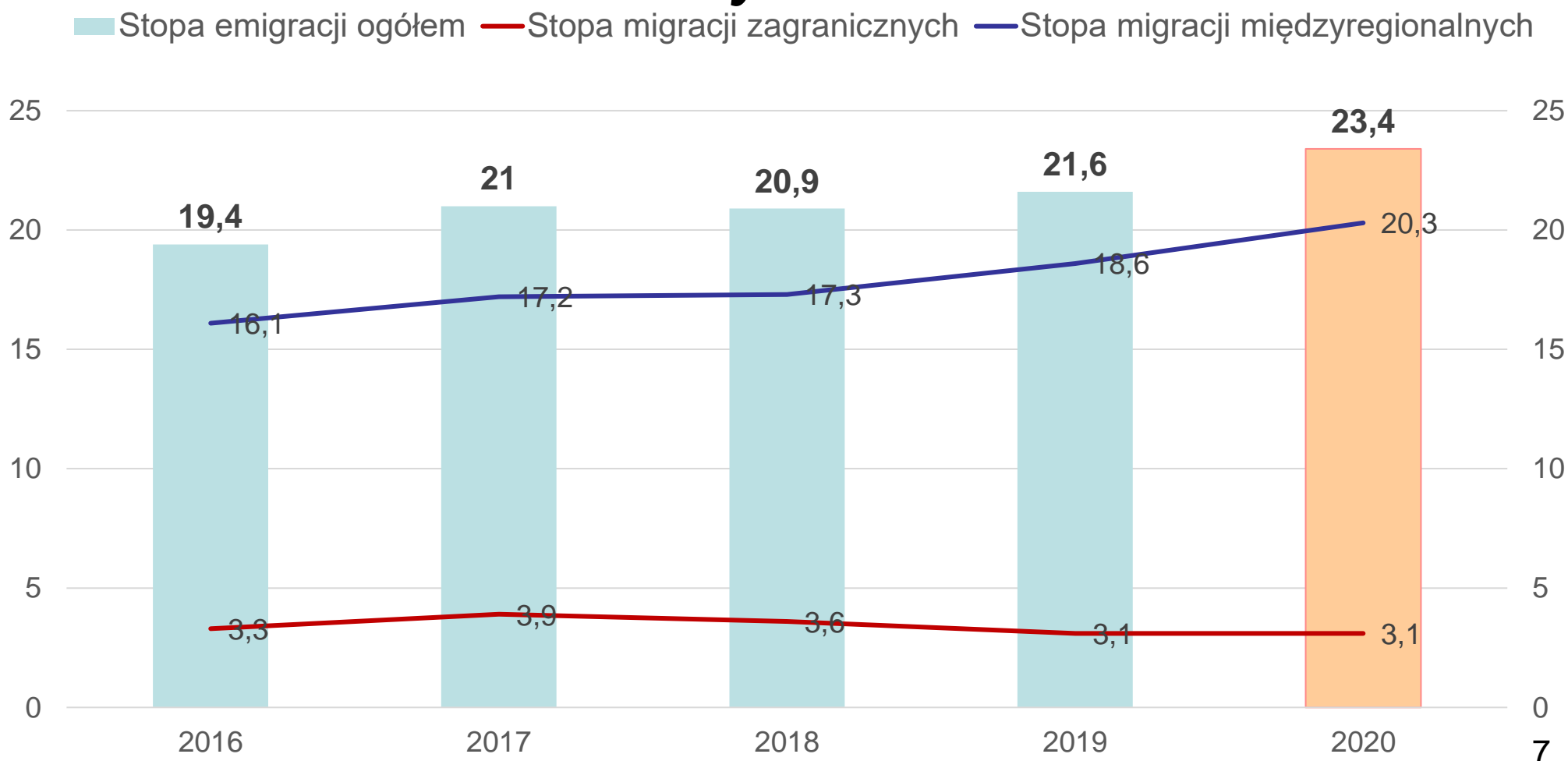
Metodyka badania

- **Badanie pełne lubelskich szkół średnich**, realizowane corocznie w X-XI od 2016 r. we współpracy z Urzędem Miasta Lublin.
- **Wskaźnik realizacji:** 85-93% absolwentów szkół biorących udział w badaniu.
- **Liczba absolwentów o zidentyfikowanych losach:** od 3198 do 3626 w poszczególnych edycjach, łącznie 16793 osób.

Więcej: Maleszyk, P. (2021). Outflow of Talents or Exodus? Evidence on youth emigration from one of the EU's peripheral regions. *REGION*, 8(1), 33-51.

Migracje absolwentów szkół średnich

Wyniki



Migracje absolwentów szkół średnich

Wyniki

Tabela 1. Migracje międzyregionalne (%).

	2016	2017	2018	2019	2020
Stopa migracji krajowych – międzyregionalnych, ogółem	16.1	17.2	17.3	18.6	20.3
Miejsce zamieszkania					
<i>Lublin</i>	16.8	18.3	18.1	19.5	22.9
<i>Poza Lublinem</i>	15.3	15.7	16.4	17.4	17.4
Powód migracji					
<i>Migracje studenckie</i>	18.7	19.9	19.9	22.0	25.0
<i>Inne (migracje ekonomiczne)</i>	4.2	2.1	2.6	3.4	1.7
Rodzaj szkoły					
<i>Liceum Ogólnokształcące</i>	18.9	19.6	20.0	22.6	25.3
<i>Technikum</i>	8.7	11.4	11.1	10.1	10.1
Płeć					
<i>Mężczyzna</i>	17.7	18.2	18.3	19.1	21.6
<i>Kobieta</i>	15.0	16.3	16.5	18.0	19.2

Migracje absolwentów szkół średnich

Wyniki

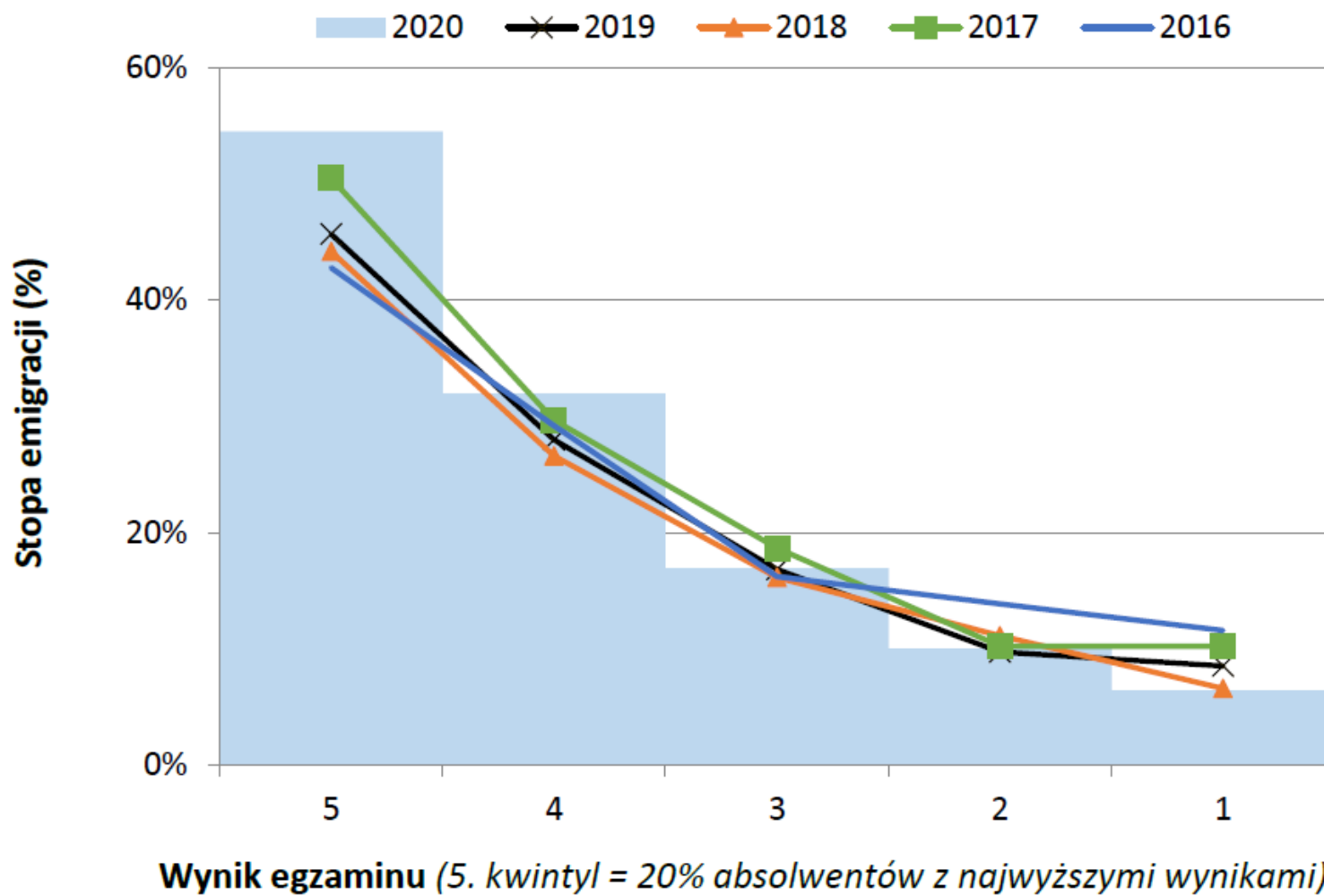
Tabela 2. Migracje zagraniczne (%).

	2016	2017	2018	2019	2020
Stopa migracji zagranicznych, ogółem	3.3	3.9	3.6	3.1*	3.1
Miejsce zamieszkania					
<i>Lublin</i>	3.5	3.9	3.6	2.3*	3.2
<i>Poza Lublinem</i>	3.1	3.8	3.7	4.0*	3.1
Powód migracji					
<i>Migracje studenckie</i>	1.6	2.5	2.1	1.5*	1.9
<i>Inne (migracje ekonomiczne)</i>	11.4	11.2	12.2	10.0	8.1
Rodzaj szkoły					
<i>Liceum Ogólnokształcące</i>	2.9	4.1	3.5	2.4*	2.8
<i>Technikum</i>	4.4	3.2	3.8	4.6	3.7
Płeć					
<i>Mężczyzna</i>	3.5	3.5	2.7	2.8*	2.5
<i>Kobieta</i>	3.2	4.1	4.3	3.4*	3.6

* Dane za 2019 r. mogą być niedoszacowane

Migracje absolwentów szkół średnich

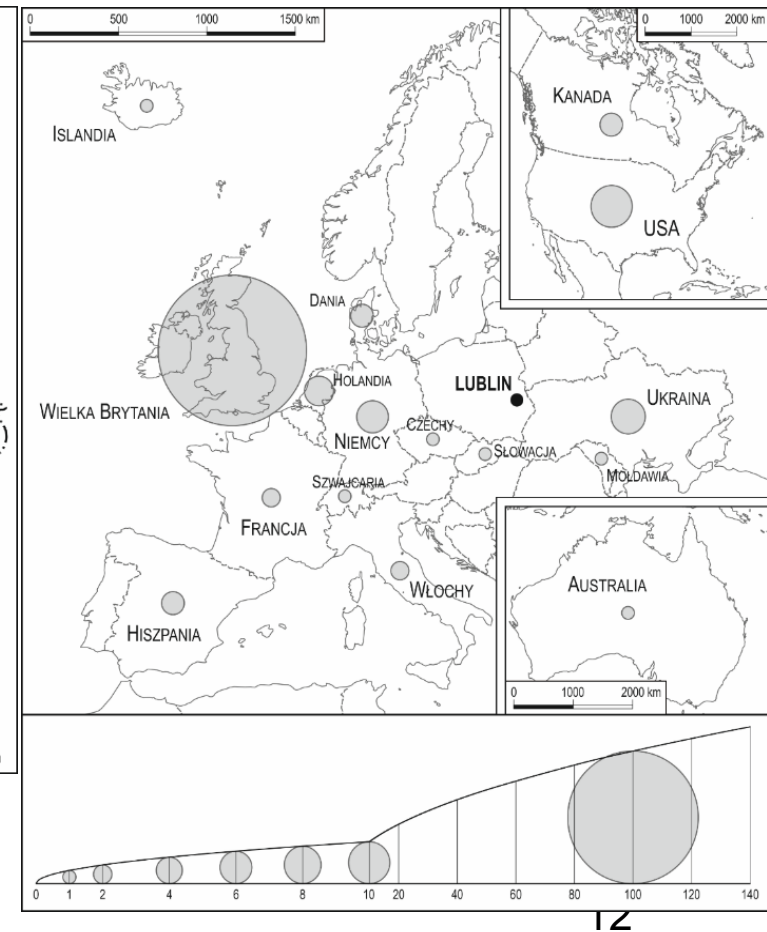
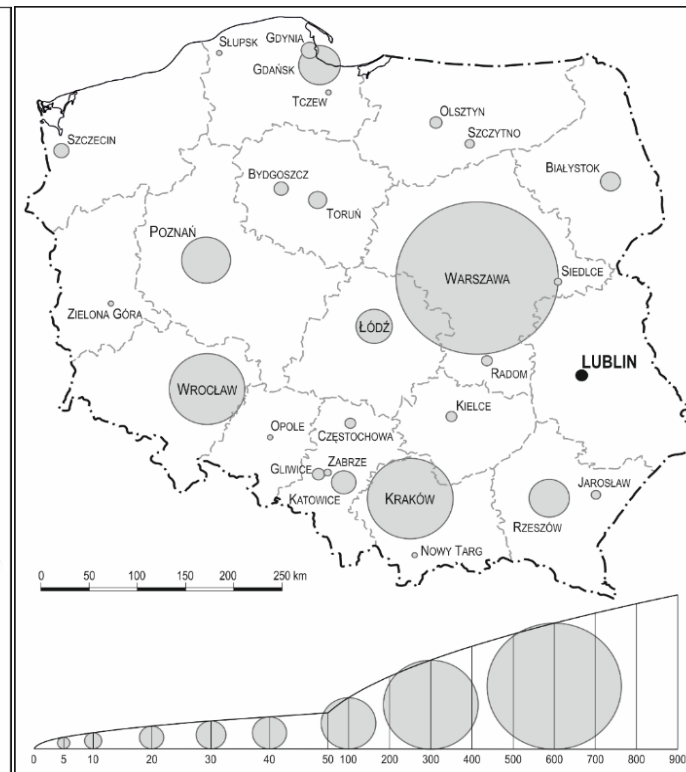
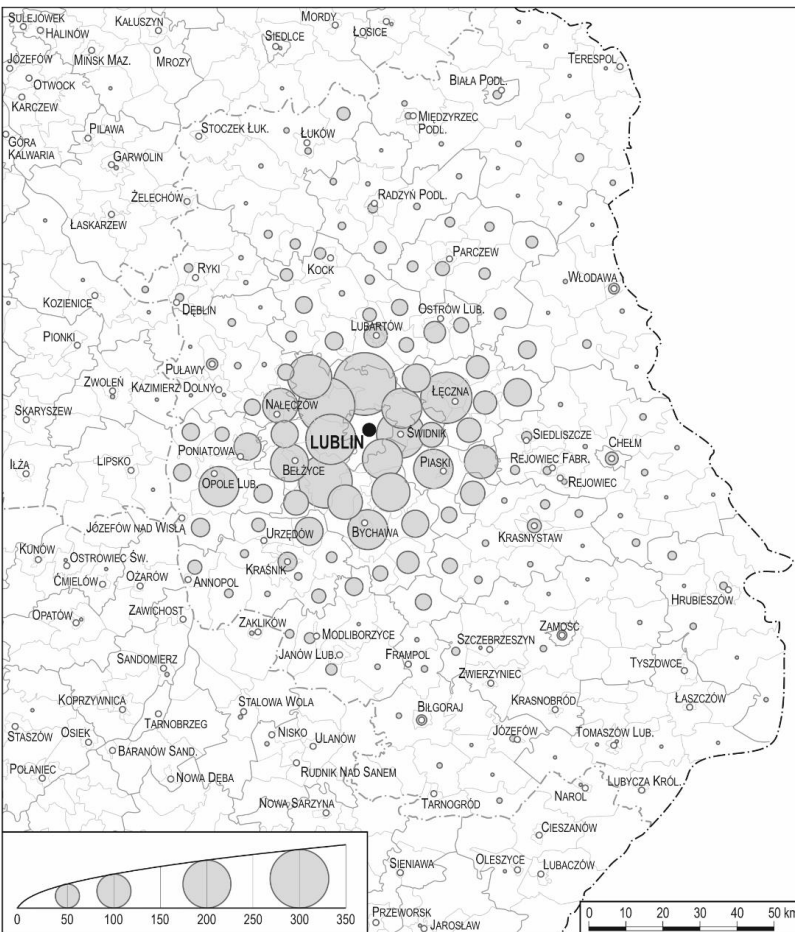
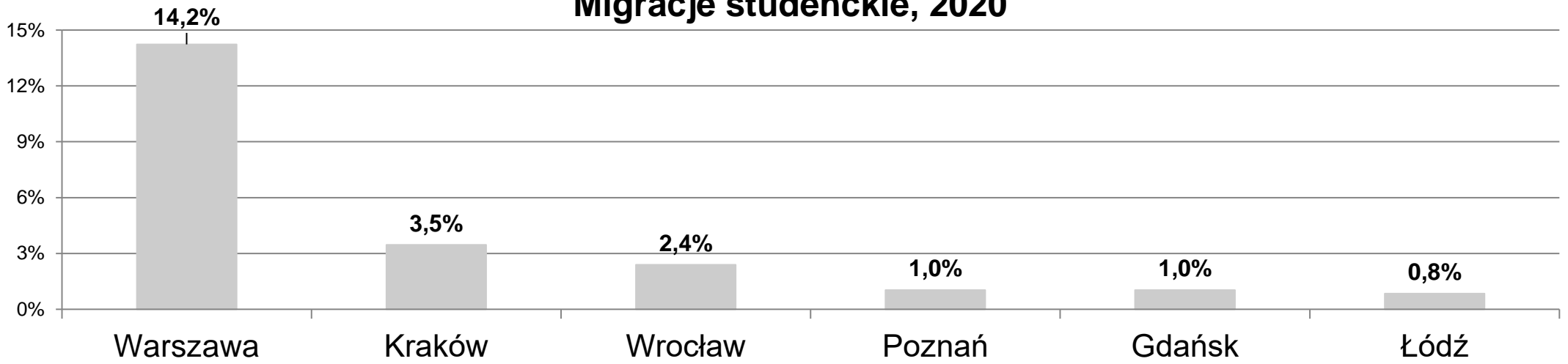
Wyniki



Variables	Coefficients	Standard errors (SE)	Average marginal effects (AME)
<i>Model 1: all graduates</i>			
Exam result	3.293***	0.117	0.0046
Sex(a)	-0.174***	0.055	-0.025
Place of residence(b)	0.196***	0.054	0.028
Type of school(c)	0.109	0.071	0.016
Survey year(d)	0.023	0.033	0.003
Constant	-3.332***	0.104	–
Observations	10,088		
P	0.000		
McFadden pseudo R^2	0.107		
Log-pseudo likelihood	-4,571.39		
χ^2	1,091.51		
<i>Model 2: Lublin residents</i>			
Exam result	3.654***	0.166	0.0052
Sex(a)	-0.048	0.073	-0.007
Type of school(c)	0.082	0.106	0.012
Survey year(d)	0.023	0.044	0.003
Constant	-3.651***	0.143	–
Observations	5,552		
P	0.000		
McFadden pseudo R^2	0.121		
Log-pseudo likelihood	-2,536.25		
χ^2	697.66		

Note: Reference group: (a) men; (b) Lublin residents; (c) comprehensive schools; (d) 2016.
p-values for coefficients: * $p < 0.05$; ** $p < 0.01$; *** $p < 0.001$

Migracje studenckie, 2020





Migracje absolwentów szkół średnich

Podsumowanie i dyskusja

- Skala emigracji poza region nie jest duża, zarówno na tle poprzednich badań (por. Herbst 2009), jak i wyników w innych krajach.
- Wyraźna pozytywna selekcja do migracji studenckich, negatywna selekcja do migracji zagranicznych (tylko zarobkowych).
- **Motywy migracji studenckich:**
 - ✓ zakres i jakość oferty kształcenia i rozwoju (istotne zwłaszcza dla najbardziej utalentowanej młodzieży),
 - ✓ koszty studiowania (czesne, stypendia, koszty najmu),
 - ✓ bezpieczeństwo,
 - ✓ czas wolny: oferta kulturalna, sportowo-rekreacyjna,
 - ✓ chęć zmiany.

Napływ studentów do Lublina

Studenci - cudzoziemcy





9
uczelnii



60 315
studentów



6 707
studentów zagranicznych



14 522
absolwentów

Publiczne:

Uniwersytet Marii Curie-Skłodowskiej
Katolicki Uniwersytet Lubelski
Politechnika Lubelska
Uniwersytet Przyrodniczy
Uniwersytet Medyczny

Niepubliczne:

Wyższa Szkoła Ekonomii i Innowacji
Wyższa Szkoła Przedsiębiorczości i Administracji
Wyższa Szkoła Społeczno-Przyrodnicza
Wyższa Szkoła Nauk Społecznych

Studenci wg grup kierunków:

Międzynarodowa Standardowa Klasyfikacja Edukacji ISCED-F 2013



17,8%
zdrowie i opieka społeczna



12,8%
technika, przemysł, budownictwo



4%
kształcenie



9,8%
nauki humanistyczne



17,4%
biznes i administracja



7,8%
nauki przyrodnicze, matematyka i statystyka



5,2%
usługi



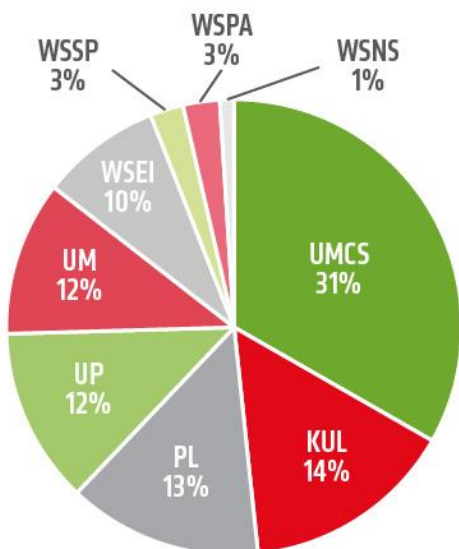
15,6%
nauki społeczne



5%
technologie teleinformatyczne

indywidualne studia międzyobszarowe - 4,6%

Liczba studentów na uczelniach:



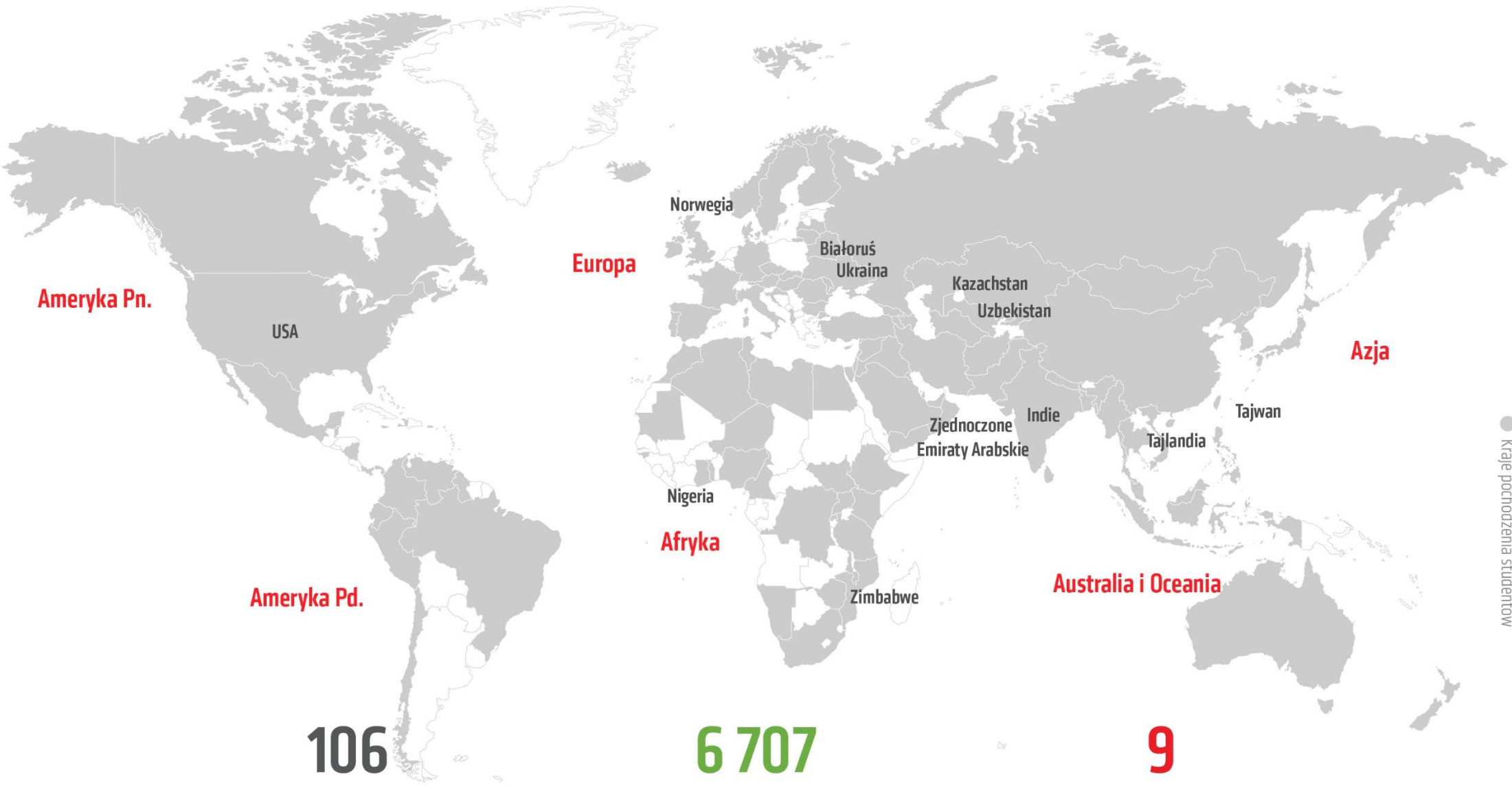
Wskaźnik umiędzynarodowienia

11,12%

Absolwenci zagraniczni

1 303

dane GUS 31 XII 2019 r.



106
państw

6 707
studentów zagranicznych

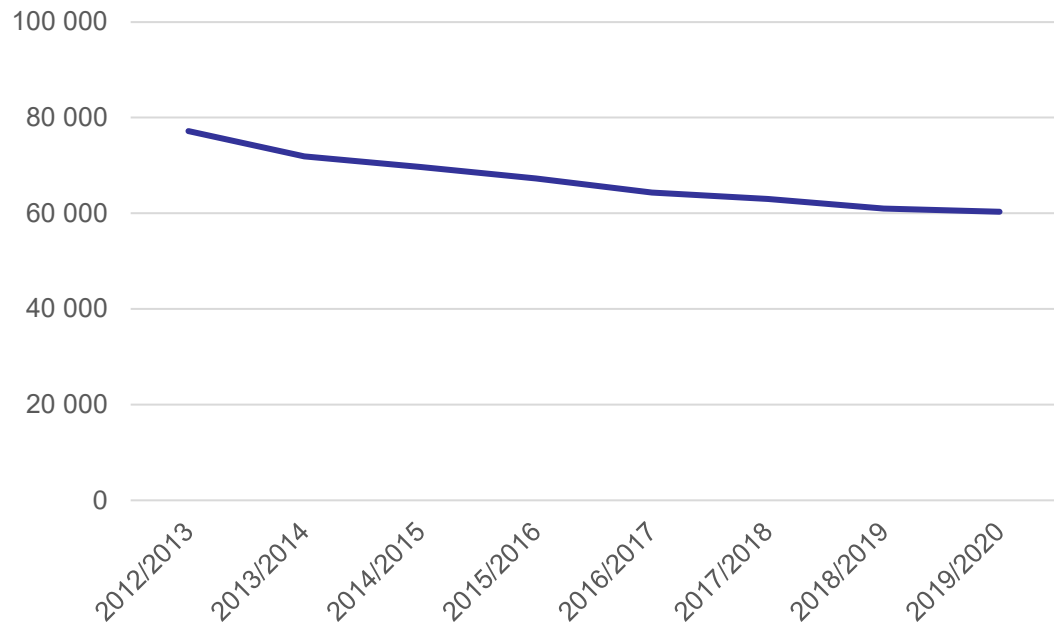
9
uczelni

● Kraje pochodzenia studentów

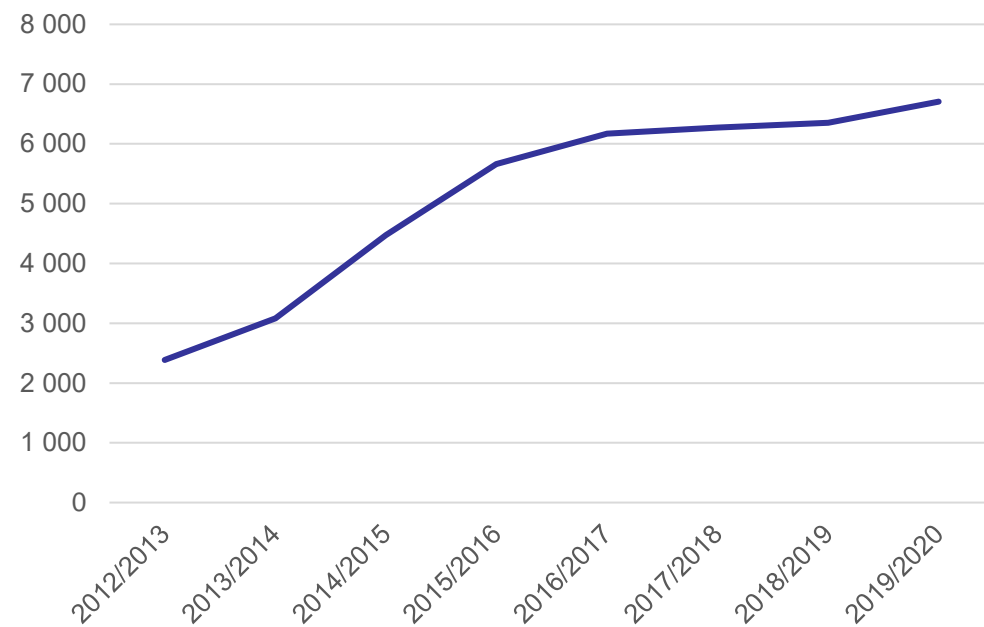
dane GUS 31 XII 2019 r.

KRAJE POCHODZENIA STUDENTÓW ZAGRANICZNYCH

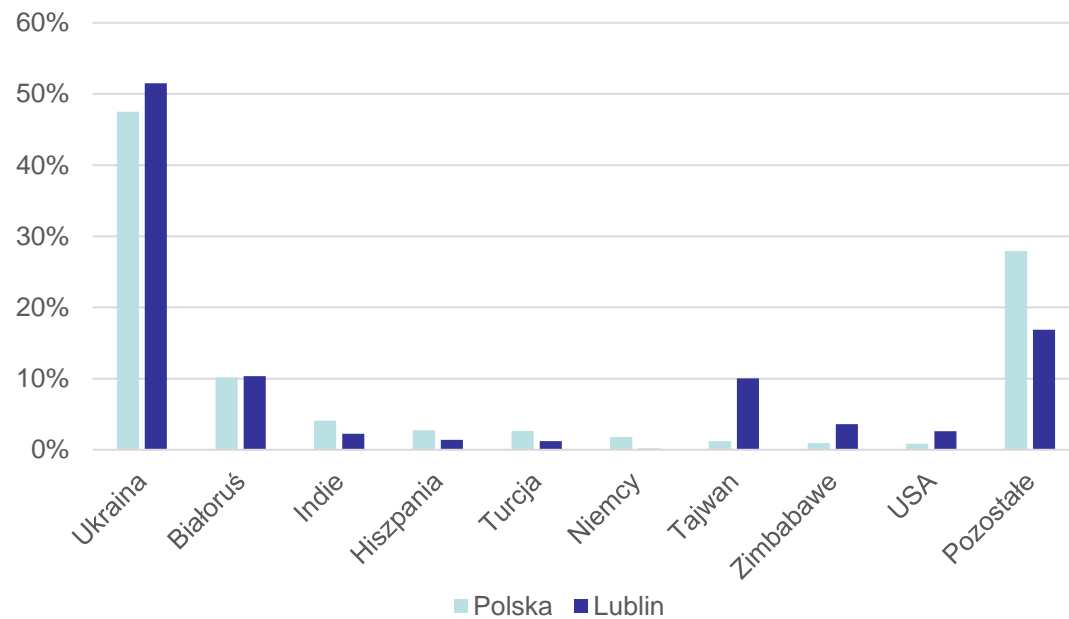
1. Liczba studentów ogółem



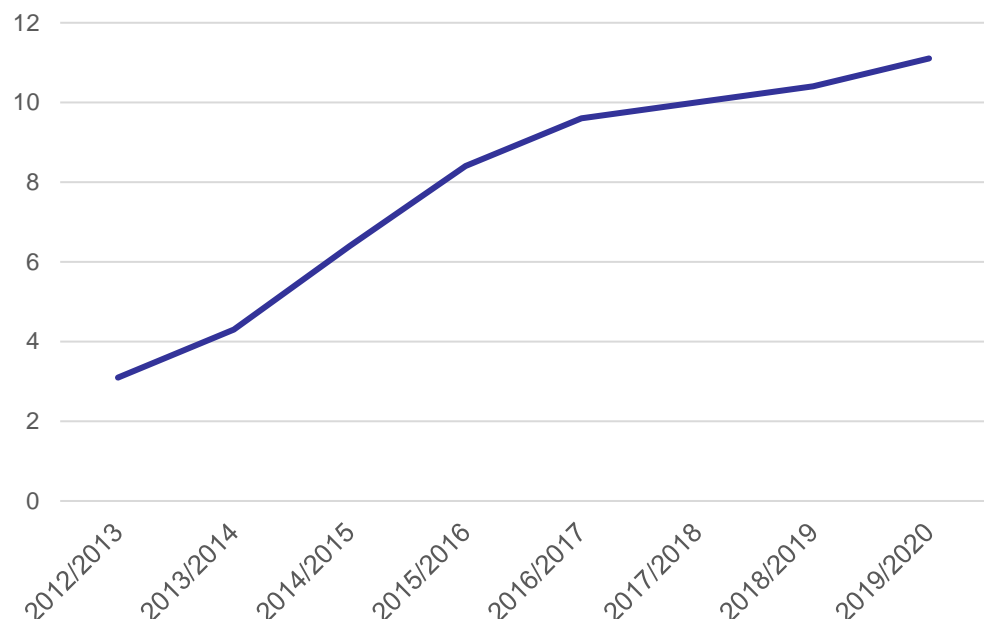
2. Liczba studentów zagranicznych



3. Studenci cudzoziemcy według kraju



4. Wskaźnik internacjonalizacji (%)



Najbardziej popularne kierunki w Lublinie wśród cudzoziemców: *kierunek lekarski (1080), informatyka (565), turystyka i rekreacja (504) oraz zarządzanie (479).*



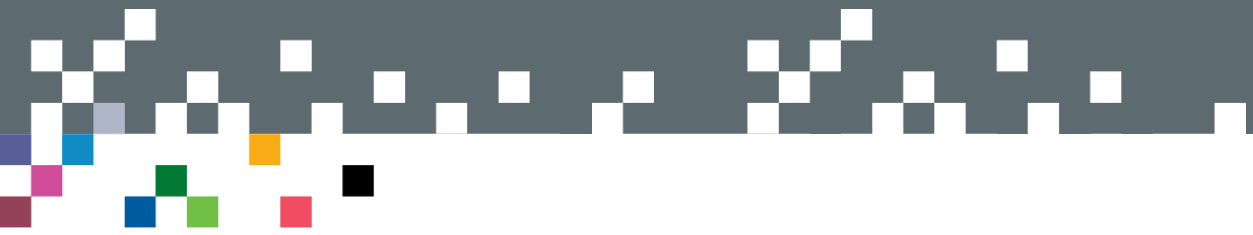
Działania Miasta Lublin

- *Program Miast Międzykulturowych Rady Europy (od 2008).*
- **Projekt *Study in Lublin (od 2011).***
- **Strategia Lublin 2020:**
 - A.3. Wzmacnianie otwartości kulturowej
 - **D. Akademickość, D.1. *Umiejdzynarodowienie uczelni***
- *Projekt Login:Lublin (od 2013).*
- *Udział w sieci EuniverCities (od 2014).*
- *Punkt Obsługi Cudzoziemców (od 2014), Punkt Wsparcia Antydyskryminacyjnego (od 2014).*
- *Letnie kursy języka i kultury polskiej (od 2018).*
- **Projekt *Europejski Pakt na rzecz Integracji (od 2020).***
- **Tytuł *Europejskiej Stolicy Młodzieży 2023.***

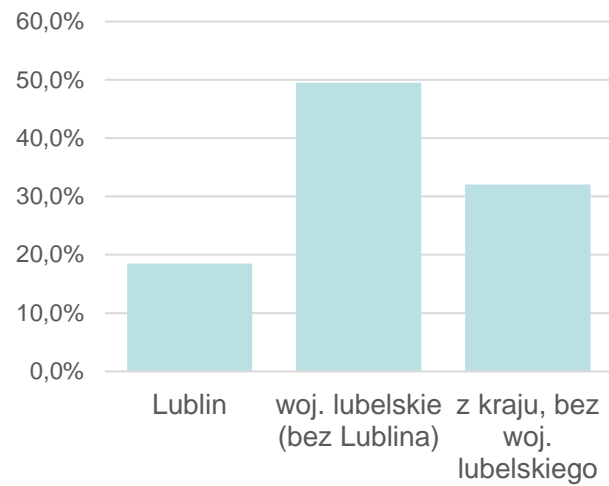
Napływ studentów do Lublina

Studenci z kraju

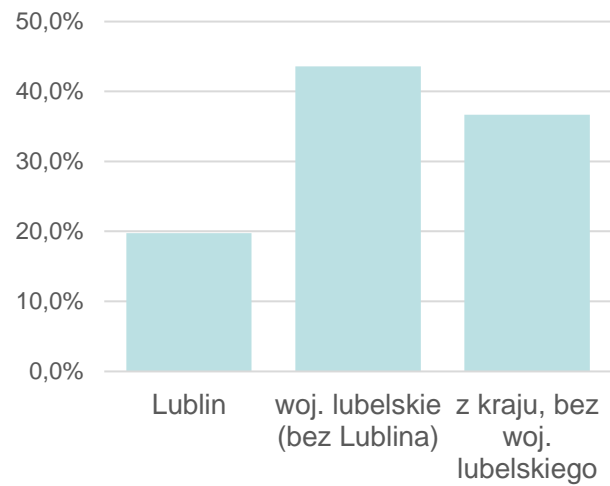




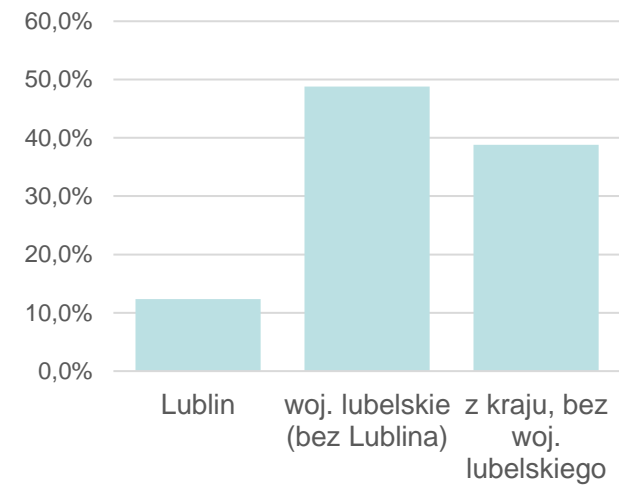
UMCS



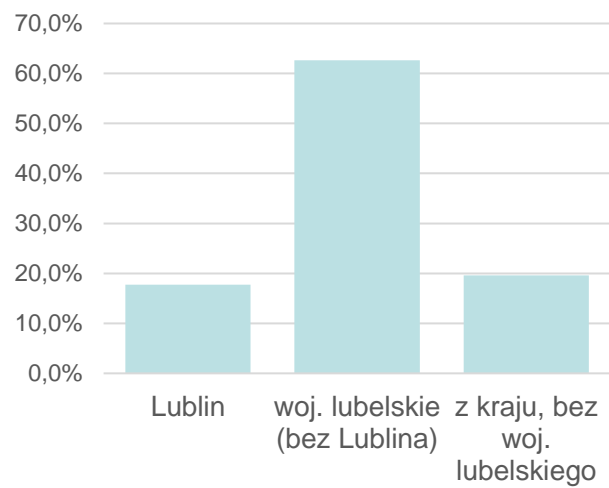
KUL



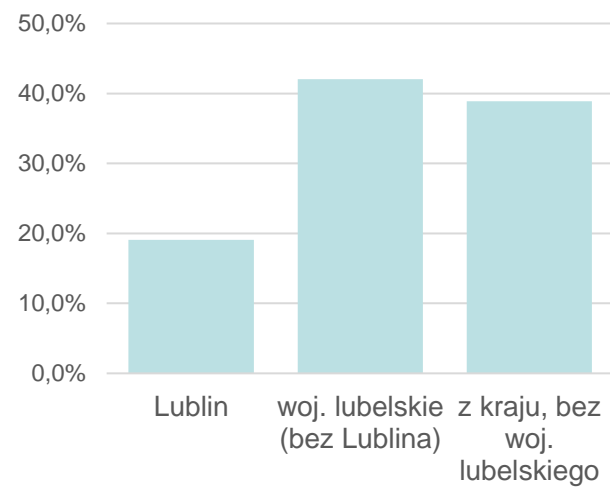
Uniwersytet Przyrodniczy



Politechnika



Uniwersytet Medyczny



Próba bilansu migracji studenckich



Próba bilansu migracji studenckich

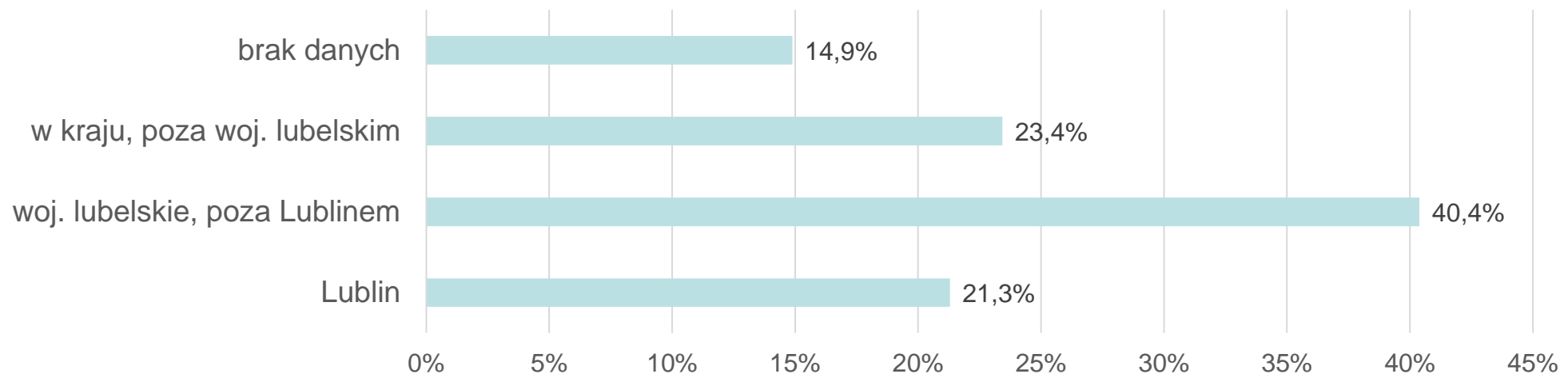
Odływ / rok

- Absolwenci szkół średnich: ok. 800-900 osób

Napływ (I st. i JM) / rok

- Studenci z woj. lubelskiego: ok. 6 tys.
- Studenci z kraju (spoza woj. lubelskiego): ok. 4,5 tys.
- Studenci cudzoziemcy: ok. 2 tys.

Miejsce pobytu absolwentów UMCS (II st. i JM, dyplom 2014, n=3090)



Intencje migracyjne mieszkańców Lublina

Maleszyk, P., & Kędra, A. (2020). Intention to move and residential satisfaction: evidence from Poland. *Equilibrium. Quarterly Journal of Economics and Economic Policy*, 15(2), 341-360.



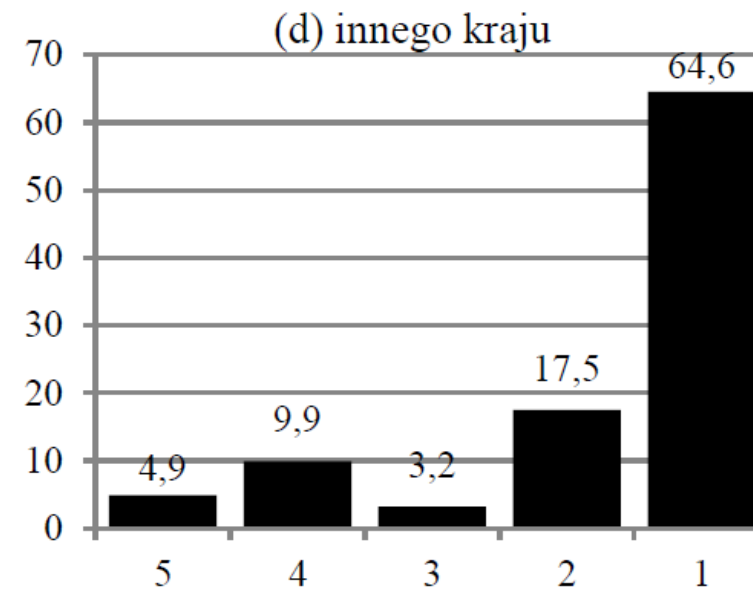
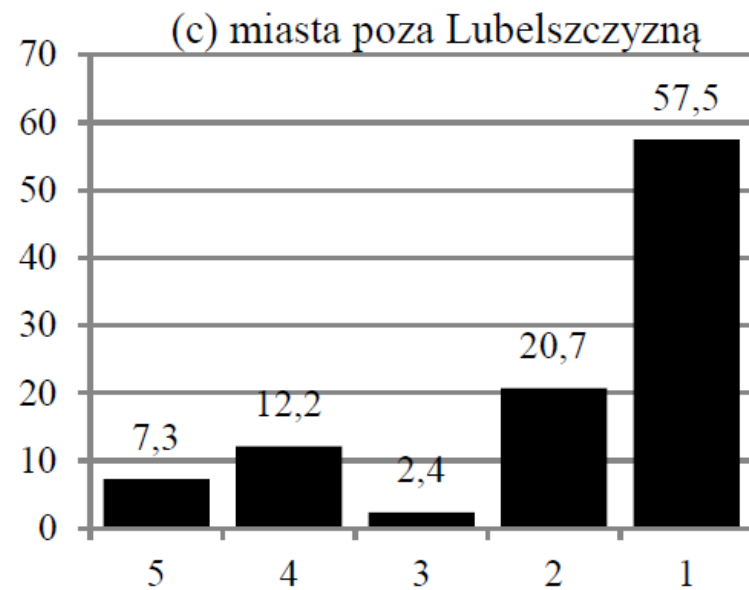
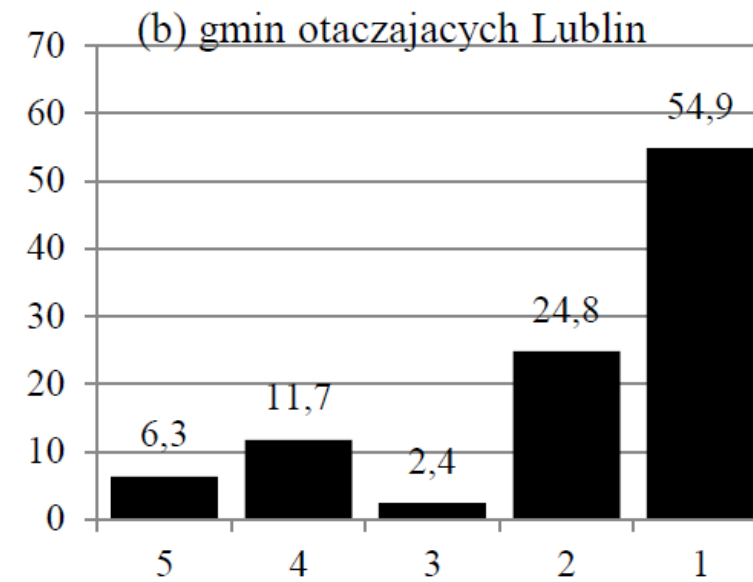
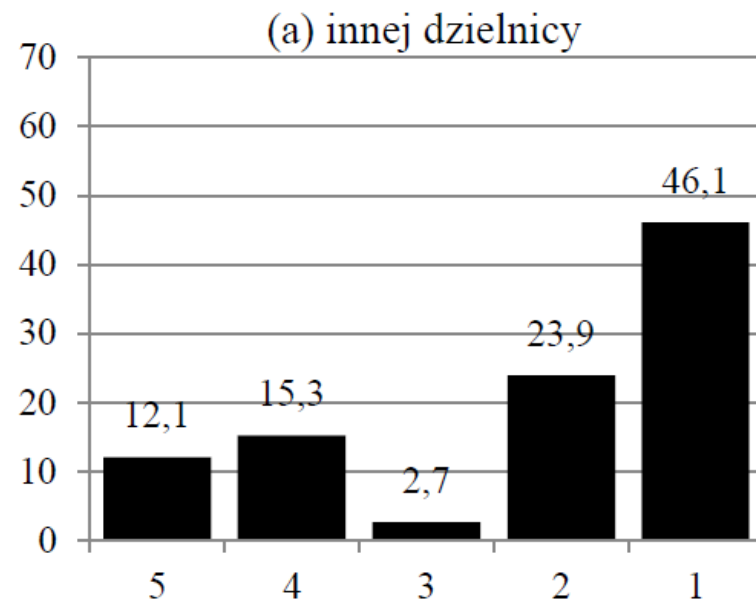


Intencje migracyjne mieszkańców Lublina

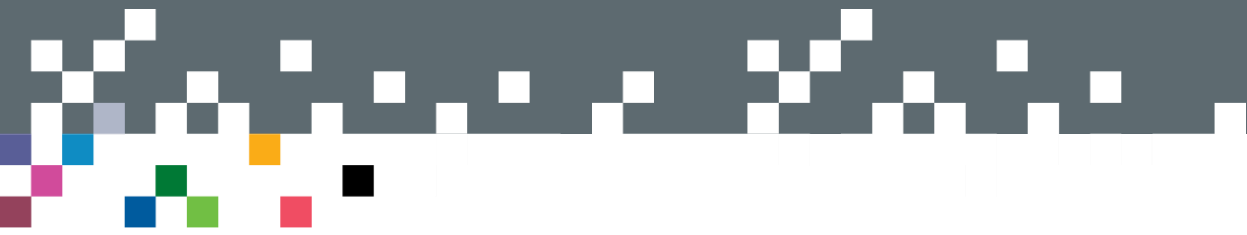
Metodyka badania

- **Badanie PAPI w BOM, marzec-kwiecień 2018 r.**
- **Próba 1100 pełnoletnich mieszkańców, dobór kwotowy**
- **Model porządkowej regresji logistycznej:**
 - **Zmienna objaśniana** - pytanie o intencje migracyjne:
Czy rozważa Pan(i) możliwość wyprowadzenia się... do innej dzielnicy/...do gmin otaczających Lublin/...do innego miasta poza Lubelszczyznę/...do innego kraju (Skala Likerta)
 - **Zmienne objaśniające:** pytania o zadowolenie z różnych aspektów warunków życia w mieście oraz status ekonomiczny

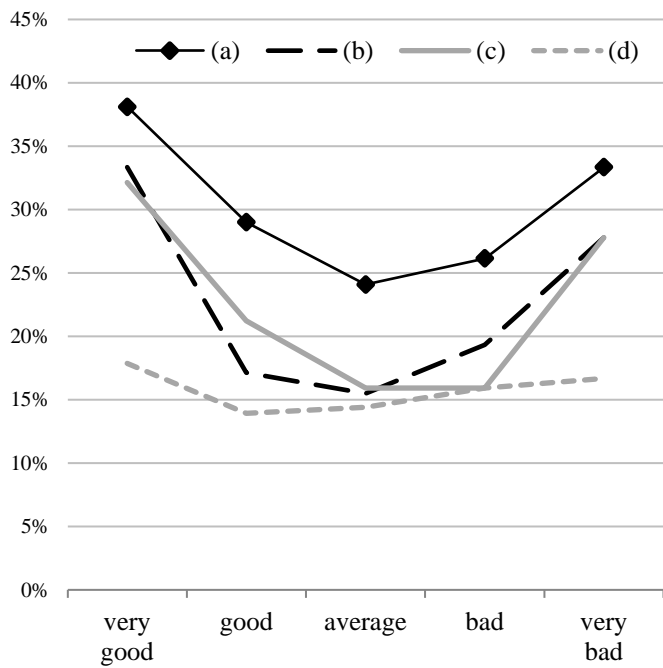
Czy rozważa Pan(i) możliwość wyprowadzenia się do... (w %)



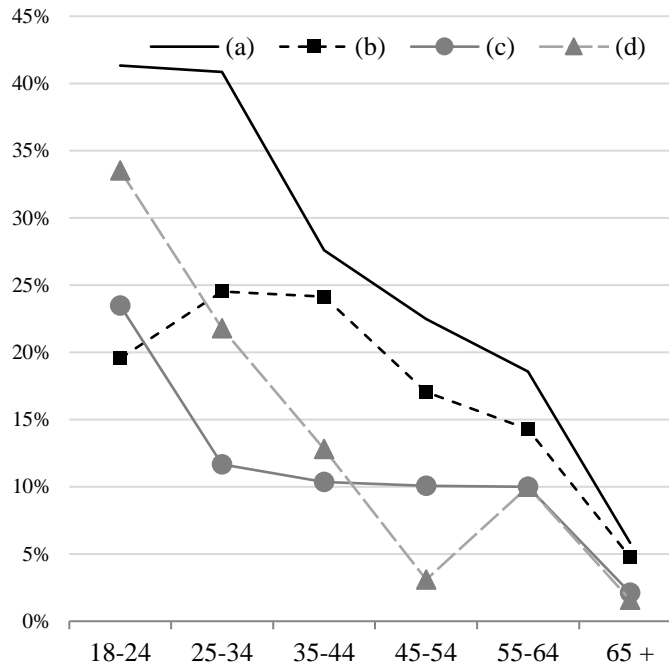
Wyjasnienia: 5–zdecydowanie tak, 4–raczej tak, 3–trudno powiedzieć, 2–raczej nie, 1–zdecydowanie nie.



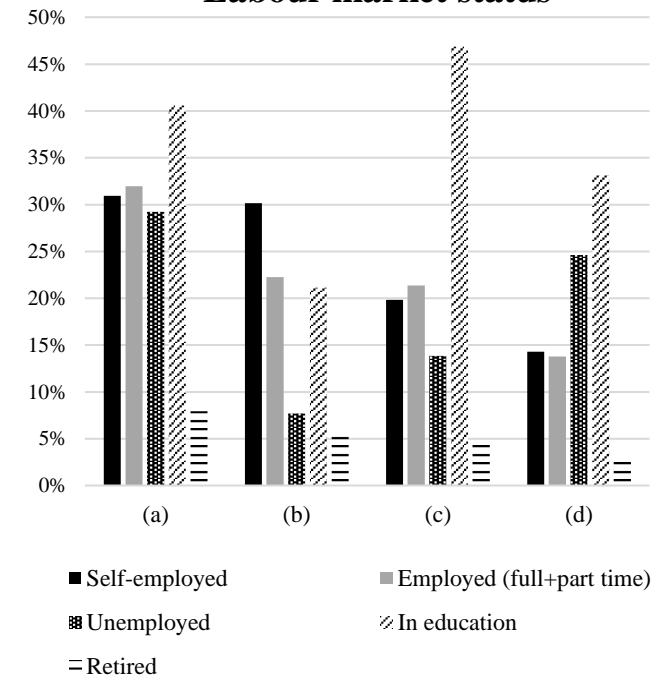
Financial situation



Age



Labour market status



(a) – inna dzielnica, (b) – gmina w pobliżu Lublina, (c) – miasto poza woj. lubelskim, (d) – inny kraj

Table 3. Coefficients and measures of fit of ordered logit models regarding willingness to move

	Another district in Lublin	Other municipalities near Lublin	A city outside the voivodship	Another country
1b) Women	0.82	1.214	1.048	0.871
2) Age	1.007	0.762***	0.609***	0.617***
3) Education	0.987	1.085	1.101	0.879
4a) Employed	1.194	1.052	1.016	1.124
4b) Self-employed	1.072	0.821	0.995	0.805
4c) Unemployed	1.111	0.888	1.315	0.715
4d) Pensioner	0.286***	0.969	1.03	0.903
4e) In education	1.608*	0.918	0.716	0.849
4f) Family and household responsibilities	0.813	1.096	0.891	1.356
5a) Single	1.414	1.002	1.071	1.4
5b) Married/cohabiting couple	1.266	1.066	0.762	1.362
5c) Divorced/separated	1.142	1.201	0.709	0.92
6a) Living in Lublin since birth	1	1.388*	1.12	1.154
7a) Area of an own flat	0.854*	0.887	0.851*	0.865
7b) Technical condition of an own flat	1.06	0.819**	1.032	1.01
7c) Localization of an own flat	0.94	0.909	0.941	0.956
7d) Housing costs of an own flat	1.065	0.929	0.951	0.966
7e) Neighbourhood	0.938	1.021	0.93	0.818*
8a) Safety in an own apartment	1.048	1.104	0.848	0.882
8b) Safety in the neighbourhood during the day	0.97	0.83	1.08	1.145
8c) Safety in the neighbourhood at night	1.118	1.115	0.967	1.063
9a) Burglaries	1.087	1.01	1.089	1.191*
9b) Robberies or street thefts	0.956	1.085	1.007	1.016
9c) Acts of vandalism	0.961	1.019	1.003	1.031
9d) Drunkenness	1.1	0.935	0.968	1.028
9e) Troublesome neighbours	1.063	1.016	1.109	0.987
10a) Air quality	1.042	0.925	0.936	0.984
10b) Noise level	0.997	0.913	1.001	0.951
10c) Cleanliness	1.03	0.961	0.971	0.944
10d) Green areas	0.839**	1.094	0.997	1.063
11) Financial situation	1.084	1.116	1.158*	1.062
N	976	976	976	976
Likelihood ratio test: Chi ²	0.000	0.000	0.000	0.000
Pseudo R ²	0.055	0.044	0.086	0.087
Number of cases correctly predicted (%)	46.3	54.4	57.3	62.8

* $p < 0.05$. ** $p < 0.01$. *** $p < 0.001$

Inna dzielnica: studenci, niezadowoleni z powierzchni mieszkania, niezadowoleni z terenów zielonych.

Gmina koło Lublina: młodzi, niezadowoleni z warunków technicznych mieszkania, urodzeni w Lublinie.

Miasta poza woj. lubelskim: młodzi, w dobrej sytuacji finansowej.

Zagranica: młodzi, niezadowoleni z sąsiedztwa, zauważający większą liczbę włamań w okolicy



Literatura

1. Herbst, M. (2009). Tworzenie i absorpcja kapitału ludzkiego przez miasta akademickie w Polsce. *Studia Regionalne i Lokalne*, 10(38), 21-38.
2. Maleszyk, P. (2021). Outflow of Talents or Exodus? Evidence on youth emigration from one of the EU's peripheral regions. *REGION*, 8(1), 33-51.
3. Maleszyk P. (2021), Migracje edukacyjne absolwentów szkół średnich. Przykład Lublina. *Studia Regionalne i Lokalne* 84(2), w druku.
4. Maleszyk, P. (2021, April). Has Covid-19 Put a Halt to Youth Migration? Preliminary Evidence from Poland. In *The International Research & Innovation Forum* (pp. 567-576). Springer, Cham.
5. Maleszyk, P., & Kędra, A. (2020). Intention to move and residential satisfaction: evidence from Poland. *Equilibrium. Quarterly Journal of Economics and Economic Policy*, 15(2), 341-360.
6. Maleszyk, P. (2018). Kierunki rozwoju kapitału ludzkiego w Lublinie w perspektywie do 2030 r., [w:] *Lublin 2030–europejska metropolia?*, red. P. Maleszyk, M. Sagan.



UMCS

WYDZIAŁ EKONOMICZNY

Dr Piotr Maleszyk

Dziękuję za uwagę!

piotr.maleszyk@umcs.pl