

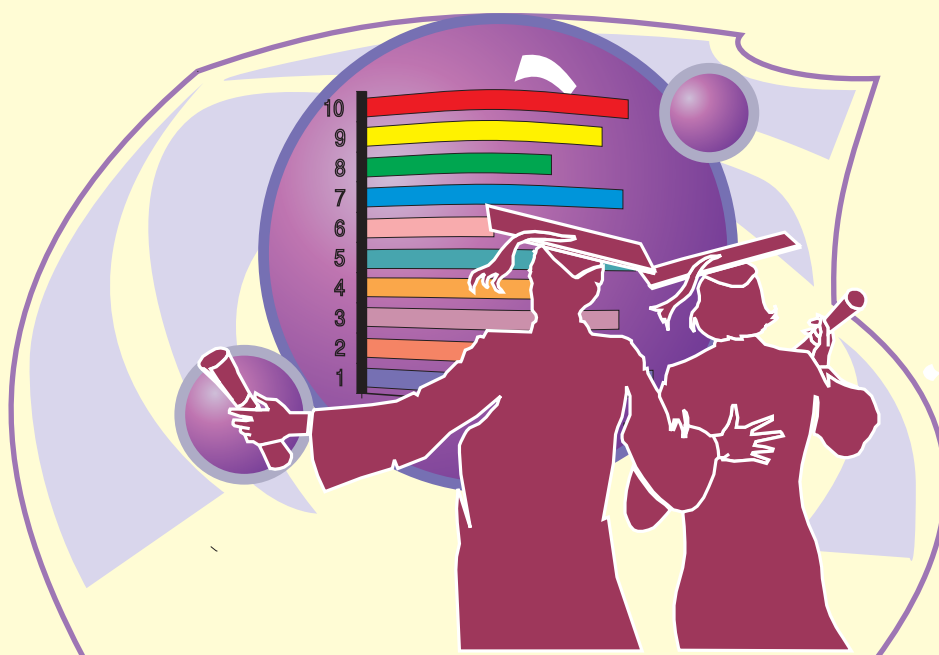


Informacje i opracowania
statystyczne

URZĄD STATYSTYCZNY W LUBLINIE

 **220 lat**
Polskiej 1789–2009
Statystyki Publicznej

SZKOŁY WYŻSZE W WOJEWÓDZTWIE LUBELSKIM W ROKU AKADEMICKIM 2008/2009



ISBN 978-83-7402-183-8

LUBLIN, KWIECIEŃ 2009

ZESPÓŁ REDAKCYJNY

PRZEWODNICZĄCY

Kazimierz Tucki

CZŁONKOWIE

Andrzej Dejneki
Waldemar Dymek
Jerzy Greszta
Elżbieta Łoś
Andrzej Matacz
Andrzej Miszczuk
Paweł Wroński
Wojciech Żuchowski

Publikację opracowali pracownicy Wydziału Analiz

Okładka
Elżbieta Sochacka
Kartogramy, wykresy i skład komputerowy
Elżbieta Sochacka
Jerzy Greszta

Prosimy o podanie źródła przy publikowaniu danych US

ISBN 978-83-7402-183-8

PRZEDMOWA

Dane zaprezentowane w publikacji „Szkoly wyższe w województwie lubelskim w roku akademickim 2008/2009” dotychczas stanowiły integralną część opracowań statystycznych m.in. „Rocznika Statystycznego Województwa Lubelskiego ...” i „Edukacja i wychowanie w województwie lubelskim ...”, natomiast od 2009 r. ujęto je w odrębnej pozycji wydawniczej.

Inspiracją do opublikowania zagadnień szkolnictwa wyższego w szerszym zakresie niż w latach wcześniejszych było stałe zwiększanie - zwłaszcza w początkowym okresie bieżącego dziesięciolecia - liczby uczelni i studentów oraz absolwentów i nauczycieli akademickich.

Opracowanie składa się z części metodologicznej, tabelarycznej i graficznej. W uwagach metodologicznych zdefiniowano pojęcia i określenia stosowane w szkolnictwie wyższym. Tematykę zaprezentowano w trzech rodzajach tablic obejmujących:

- wybrane zagadnienia na tle innych
 - województw w roku akademickim 2008/2009,
 - miast wojewódzkich w roku akademickim 2008/2009,
- wybrane dane wojewódzkie w retrospekcji od roku akademickiego 2000/2001,
- szczegółowe dane wojewódzkie w działach tematycznych dla roku akademickiego 2008/2009.

Informacje zamieszczone w publikacji:

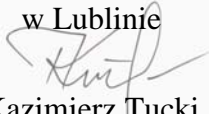
- pochodzą ze sprawozdawczości GUS obejmującej badania pełne we wszystkich typach szkół wyższych i placówkach naukowych, niezależnie od ich struktury organizacyjnej i form własności,
- dotyczą studentów i absolwentów w podziale według typów szkół wyższych - państwowych i niepaństwowych – oraz według grup i podgrup kierunków studiów, lat studiów i płci studentów.

Dane o:

- studentach podano według stanu w listopadzie 2008 r., zaś o absolwentach z roku akademickiego 2007/2008,
- nauczycielach akademickich według stanu w grudniu 2008 roku.

Informacje o szkolnictwie wyższym według kierunków studiów zostały przedstawione zgodnie z Międzynarodową Standardową Klasyfikacją Edukacji – International Standard Classification of Education (ISCED 97')

Mam nadzieję, iż niniejsza publikacja przyczyni się do pogłębienia wiedzy odbiorców naszych informacji o potencjale, jakim dysponuje środowisko akademickie województwa.

Dyrektor
Urzędu Statystycznego
w Lublinie

Kazimierz Tucki

Lublin, kwiecień 2009 r.

PREFACE

The data presented in the publication “Higher education schools in lubelskie voivodship in the academic year 2008/2009” were the part of other compilations such as “Statistical Yearbook of the Lublin Voivodship of ...” and “Education in lubelskie voivodship in the school year ...”, but since 2009 they are included in a separate book.

The constant increase of higher schools, students and graduates as well as academic teachers number, especially at the beginning of the decade, was an inspiration for broadening the set of previously published data.

Compilation consists of methodical notes, tabular part as well as charts and maps. Basic definitions applied in higher education are explained in methodical notes. The matter is presented in three types of tables:

- *selected data on the background of*
 - *voivodships in the academic year 2008/2009,*
 - *voivodships cities in the academic year 2008/2009,*
- *selected data on the voivodship in the retrospection dating back to the academic year 2000/2001,*
- *detailed data on the voivodship for the academic year 2008/2009.*

The information implicated in the publication

- *comes from GUS surveys covering complete inquiries into the all types of higher education institutions (schools) and research institutes regardless of their organizational and property structures,*
- *concerns students and graduates presented by type of higher school (public and non-public) as well as group and subgroup of study subjects, duration of studies and the students sex.*

The data on

- *students are presented as of November 2008, while the data on graduates refer to the academic year 2007/2008,*
- *academic teachers are presented as of December 2008.*

Information on higher education by subject of studies is presented according to the International Standard Classification of Education (ISCED 97’).

I hope that the publication will broaden the knowledge of receivers of statistical publication about the potential of the voivodship academic community.

*Director
of Statistical Office*

in Lublin


Kazimierz Tucki

Lublin, April 2009

SPIS TREŚCI

TABLE OF CONTENTS

		Str.
		<i>Page</i>
Przedmowa	<i>Preface</i>	3
Uwagi metodologiczne	<i>Methodological notes</i>	7
		Tabl. Str.
		<i>Table Page</i>
TABLICE	TABLES	
I. PODSTAWOWE DANE OGÓLNOPOLSKIE W ROKU AKADEMICKIM 2008/2009	I. BASIC DATA FOR POLAND IN THE ACADEMIC-YEAR 2008/2009	
Studenci szkół wyższych według województw	<i>Students by voivodship</i>	1 11
Absolwenci szkół wyższych według województw	<i>Graduates by voivodship</i>	2 12
Studenci szkół wyższych w miastach wojewódzkich	<i>Students by voivodship cities</i>	3 13
Absolwenci szkół wyższych w miastach wojewódzkich	<i>Graduates by voivodship cities</i>	4 14
Pełnozatrudnieni nauczyciele akademicy według województw	<i>University lecturers (full-time) by voivodship</i>	5 15
Pełnozatrudnieni nauczyciele akademicy w miastach wojewódzkich	<i>University lecturers (full-time) by voivodship cities</i>	6 16
II. WYBRANE DANE DLA WOJEWÓDZTWA LUBELSKIEGO	II. SELECTED DATA FOR LUBELSKIE VOIVODSHIP	
Studenci szkół wyższych według systemów studiów i typów szkół	<i>Students of higher education institutions by study systems and type of school</i>	1 17
Absolwenci szkół wyższych według systemów studiów i typów szkół	<i>Graduates of higher education institutions by study systems and type of school</i>	2 18
Nauczyciele akademicy w szkołach wyższych	<i>Academic teachers</i>	3 18
III. SZKOŁY WYŻSZE W WOJEWÓDZTWIE LUBELSKIM ROKU AKADEMICKIM 2008/2009	III. HIGHER EDUCATION SCHOOLS IN THE LUBELSKIE VOIVODSHIP IN THE ACADEMIC-YEAR 2008/2009	
Studenci szkół wyższych według typów szkół	<i>Students by type of school</i>	1 19
Studenci szkół wyższych na pierwszym roku studiów według szkół	<i>Students of the first year by school</i>	2 20
Studenci szkół wyższych według szkół i roku studiów	<i>Students by school and year of study</i>	3 21
Studenci i absolwenci szkół wyższych według szkół, grup kierunków i kierunków studiów	<i>Students and graduates by school, group and subgroup of study subjects</i>	4 23
Studenci niepełnosprawni według szkół	<i>Handicapped students by school</i>	5 33
Absolwenci studiów magisterskich i zawodowych według szkół	<i>Graduates of master's studies and vocational studies by school</i>	6 34
Studenci i absolwenci w filiach i zamiejscowych ośrodkach dydaktycznych	<i>Students and graduates of branches and teaching centres of the higher education institutions in another location</i>	7 35
Studenci i absolwenci według miejscowości akademickich	<i>Students and graduates by academic localities</i>	8 36

		Tabl. Table	Str. Page
Cudzoziemcy - studenci i absolwenci	<i>Foreign students and graduates</i>	9	38
Nauczanie nowożytnego języka obcego w formie obowiązkowego lektoratu	<i>Compulsory modern foreign language instruction</i>	10	39
Nauczanie języka obcego w formie obowiązkowego lektoratu.....	<i>Compulsory foreign language instruction.....</i>	11	40
Studia podyplomowe	<i>Post-diploma studies</i>	12	41
Uczestnicy studiów doktoranckich.....	<i>Participants of doctorate studies</i>	13	42
Stypendia doktorskie, doktoranckie i habilitacyjne.....	<i>Doctorate and habilitation scholarships</i>	14	42
Nauczyciele akademicy w szkołach wyższych	<i>Academic teachers.....</i>	15	43
Studenci otrzymujący stypendia i zapomogi	<i>Students receiving scholarships and benefits study</i>	16	44
Domy i stołówki studenckie według szkół.....	<i>Students` hostels and canteens by school.....</i>	17	45

Str.
Page

WYKRESY I KARTOGRAMY

CHARTS AND MAPS

Studenci i profesorowie w roku akademickim 2008/2009	<i>Students and professors in the academic year 2008/2009</i>	46
Studenci	<i>Students.....</i>	47
Studenci i absolwenci według miejscowości akademickich w roku akademickim 2008/2009	<i>Students and graduates by academic localities in the academic year 2008/2009.....</i>	48
Studenci i absolwenci w roku akademickim 2008/2009	<i>Students and graduates in the academic year 2008/2009</i>	49
Studenci w roku akademickim 2008/2009	<i>Students in the academic year 2008/2009.....</i>	51
Nauczyciele akademicy w roku akademickim 2008/2009	<i>Academic teachers in the academic year 2008/2009</i>	52
Liczba studentów przypadająca na 1 nauczyciela akademickiego w roku akademickim 2008/2009	<i>The number of students per academic teacher teachers in the academic year 2008/2009.....</i>	52

OBJAŚNIENIA ZNAKÓW UMOWNYCH

Kreska (-)	– zjawisko nie wystąpiło.
Znak x	– wypełnienie pozycji jest niemożliwe lub niecelowe.
„W tym”	– oznacza, że nie podaje się wszystkich składników sumy.

UŻYWANE SKRÓTY

art.	artykuł	ur.	urodzeni
cd.	ciąg dalszy	poz.	pozycja
Dz. U.	Dziennik Ustaw	z późn. zm.	z późniejszymi zmianami
dok.	dokończenie	r.	rok
itp.	i tym podobne	tabl.	tablica
m.in.	między innymi	ust.	ustęp
m.in.	między innymi	tys.	tysiąc
np.	na przykład	im.	imienia
nr	numer		

UWAGI METODOLOGICZNE

Źródłem prezentowanych danych są roczne sprawozdania S-10 (sprawozdanie o studiach wyższych), S-11 (sprawozdanie o pomocy materialnej i socjalnej dla studentów i doktorantów), S-12 (sprawozdanie o stypendiach naukowych, studiach podyplomowych i doktoranckich oraz zatrudnieniu w szkołach wyższych). Formularze sprawozdań uwzględniają obowiązujące zasady działania uczelni wynikające z ustawy Prawo o szkolnictwie wyższym z dnia 27 lipca 2005 r. (Dz. U. Dz. 2005 r. Nr 164, poz. 1365 z późniejszymi zmianami).

W publikacji przyjęto następujący podział szkół wyższych według typów ^a:

- uniwersytety – Uniwersytet Marii Curie-Skłodowskiej w Lublinie,
Katolicki Uniwersytet Lubelski Jana Pawła II,
- wyższe szkoły techniczne – Politechnika Lubelska,
- wyższe szkoły rolnicze – Uniwersytet Przyrodniczy w Lublinie,
- wyższe szkoły ekonomiczne – Wyższa Szkoła Zarządzania i Administracji w Zamościu,
- wyższe szkoły pedagogiczne – Wyższa Szkoła Umiejętności Pedagogicznych i Zarządzania w Rykach,
- akademie medyczne – Uniwersytet Medyczny w Lublinie,
- pozostałe szkoły wyższe (w tym wyższe szkoły zawodowe).

Podstawowe pojęcia zawarte w publikacji

Szkoły wyższe są to szkoły działające w oparciu o ustawę Prawo o szkolnictwie wyższym z dnia 27 lipca 2005 r. (Dz. U. Dz. 2005 r. Nr 164, poz. 1365 z późniejszymi zmianami).

Uniwersytety:

- wyraz „**uniwersytet**” może być używany w nazwie uczelni, której jednostki organizacyjne posiadają uprawnienia do nadawania stopnia naukowego doktora co najmniej w dwunastu dyscyplinach, w tym przynajmniej po dwa uprawnienia w dziedzinach nauk humanistycznych, społecznych lub teologicznych, matematycznych, fizycznych lub technicznych, przyrodniczych oraz prawnych lub ekonomicznych.
- wyraz „**uniwersytet**” **uzupełniony innym przymiotnikiem lub przymiotnikami** w celu określenia profilu uczelni może być używany w nazwie uczelni, której jednostki organizacyjne posiadają co najmniej sześć uprawnień do nadawania stopnia naukowego doktora, w tym co najmniej cztery w zakresie nauk objętych profilem uczelni.

^a Wykaz typów szkół wyższych przyjęty w sprawozdaniu S-10 na rok akademicki 2008/2009.

Wyższe szkoły zawodowe są to te uczelnie zawodowe, które były tworzone do 2005 r. na mocy ustawy z dnia 26 czerwca 1997 r. o wyższych szkołach zawodowych (Dz. U. Nr 96, poz. 590, z późniejszymi zmianami) oraz państwowe wyższe szkoły zawodowe tworzone od roku akademickiego 2005/2006 na podstawie ustawy Prawo o szkolnictwie wyższym z dnia 27 lipca 2005 r.

Studia wyższe są to studia prowadzone przez uczelnię posiadającą uprawnienia do ich prowadzenia, kończące się uzyskaniem odpowiedniego tytułu zawodowego.

Jednolite studia magisterskie są to studia magisterskie umożliwiające uzyskanie gruntownej i specjalistycznej wiedzy w określonym zakresie kształcenia, jak również przygotowujące do twórczej pracy w określonym zawodzie, kończące się uzyskaniem tytułu magistra lub równorzędnego.

Studia zawodowe (studia pierwszego stopnia) są to studia licencjackie albo inżynierskie umożliwiające uzyskanie podstawowej wiedzy i umiejętności w określonym zakresie, mogące przygotować do pracy w określonym zawodzie, kończące się uzyskaniem tytułu licencjata albo inżyniera.

Studia uzupełniające magisterskie (studia drugiego stopnia) są to studia magisterskie umożliwiające uzyskanie tytułu magistra lub równorzędnego. Na studia te mogą uczęszczać osoby, które posiadają już tytuł licencjata, inżyniera lub równorzędny, a także tytuł magistra.

Studia podyplomowe są inną niż studia wyższe i studia doktoranckie formą kształcenia przeznaczoną dla osób legitymujących się dyplomem ukończenia studiów wyższych.

Studia doktoranckie są to studia przygotowujące do uzyskania stopnia naukowego doktora.

Studenci szkół wyższych są to osoby zarejestrowane na studiach wyższych łącznie ze studentami po ostatnim roku studiów bez egzaminu dyplomowego oraz korzystającymi z urlopów dziekańskich. Ustawa z dnia 27 lipca 2005 r. Prawo o szkolnictwie wyższym przekształciła studia prowadzone w systemie dziennym w studia stacjonarne, a studia wieczorowe, zaoczne i eksternistyczne – w studia niestacjonarne. Słuchacze studiów podyplomowych i doktoranckich tworzą odrębne zbiorowości. Dane o studentach pierwszego roku studiów dotyczą studentów studiów jednolitych magisterskich oraz studiów zawodowych (pierwszego stopnia): inżynierskich i licencjackich, z wyodrębnieniem poszczególnych grup studentów.

Absolwenci szkół wyższych są to osoby, które uzyskały dyplomy stwierdzające ukończenie studiów wyższych. Absolwenci wykazani są według stanu z poprzedniego roku akademickiego 2007/2008. Absolwenci studiów magisterskich (jednolitych, uzupełniających) uzyskują tytuły magistra (w zależności od kierunku studiów): magistra ekonomii, magistra filologii, itd., lekarza medycyny, lekarza stomatologa, lekarza weterynarii. Absolwenci wyższych studiów zawodowych

uzyskują (w zależności od kierunku studiów): tytuł zawodowy inżyniera lub licencjata. W prezentacji studentów i absolwentów według grup i podgrup kierunków studiów zastosowano Międzynarodową Standardową Klasyfikację Edukacji – International Standard Classification of Education (ISCED' 97).

Nazwy kierunków studiów są zgodne z załącznikiem do rozporządzenia Ministra Nauki i Szkolnictwa Wyższego z dnia 13 czerwca 2006 r. w sprawie nazw kierunków studiów (Dz. U. Nr 121, poz. 838).

Do **populacji cudzoziemców polskiego pochodzenia** zalicza się osoby, które bez względu na kraj urodzenia i znajomość języka polskiego, deklarują polskie pochodzenie oraz przejawiają zainteresowanie polską kulturą i krajem swego pochodzenia.

Tytuł zawodowy to tytuł licencjata, inżyniera, magistra lub tytuł równorzędny.

Stopnie naukowe to stopnie doktora i doktora habilitowanego określonej dziedziny nauki lub dziedziny sztuki w zakresie danej dyscypliny naukowej bądź artystycznej. Stopnie naukowe nadawane są w jednostkach organizacyjnych, które posiadają uprawnienia do ich nadawania.

Tytułem naukowym jest tytuł profesora określonej dziedziny nauki albo określonej dziedziny sztuki nadawany przez Prezydenta RP.

Nauczycielami akademickimi w szkole wyższej są: pracownicy zatrudnieni na stanowiskach: profesora zwyczajnego, profesora nadzwyczajnego, profesora wizytującego, docenta, adiunkta, asystenta, wykładowcy, starszego wykładowcy, lektora, instruktora, a do roku 1990 i ponownie od roku 2006 na stanowiskach dyplomowanych bibliotekarzy i dyplomowanych pracowników dokumentacji naukowej. W publikacji wykazano pełnozatrudnionych i niepełnozatrudnionych nauczycieli akademickich w przeliczeniu na pełne etaty. Nauczyciele zatrudnieni w więcej niż jednej szkole wykazani zostali w każdym miejscu pracy.

Stypendium doktoranckie może być przyznane uczestnikowi stacjonarnych studiów doktoranckich, pod warunkiem, że nie będzie on podejmował w okresie otrzymywania stypendium pracy zarobkowej w pełnym wymiarze czasu pracy.

Stypendium doktorskie może być przyznane osobie przygotowującej rozprawę doktorską, jeżeli:

- wszczęto jej przewód doktorski,
- uzyskała pozytywną opinię opiekuna naukowego albo promotora o zaawansowaniu rozprawy doktorskiej,
- nie pozostaje w dodatkowym zatrudnieniu.

Stypendium habilitacyjne może być przyznane osobie, która przygotowuje się do wszczęcia przewodu habilitacyjnego, jeżeli:

- uzyskała pozytywną opinię rady jednostki, w której przewód ma być wszczęty, o stopniu zaawansowania rozprawy habilitacyjnej,
- nie pozostaje w dodatkowym zatrudnieniu.

Stypendium socjalne oraz stypendium na wyżywienie przyznawane są studentowi znajdującemu się w trudnej sytuacji materialnej. Wysokość dochodu uprawniającego studenta do ubiegania się o te świadczenia ustala rektor w porozumieniu z uczelnianym organem samorządu studenckiego.

Stypendium mieszkaniowe jest przyznawane studentowi studiów stacjonarnych^a znajdującemu się w trudnej sytuacji materialnej z tytułu zamieszkania w domu studenckim lub w obiekcie innym niż dom studencki, jeżeli codzienny dojazd z miejsca stałego zamieszkania do uczelni uniemożliwiałby lub w znacznym stopniu utrudniał studiowanie. Stypendium jest przyznawane na wniosek studenta złożony w uczelni. Sytuację materialną rodziny studenta ustala się na zasadach obowiązujących przy przyznawaniu stypendium socjalnego (art. 179).

Zapomoga może być przyznana na wniosek studenta, który z przyczyn losowych znalazł się przejściowo w trudnej sytuacji materialnej.

Stypendium za wyniki w nauce lub sporcie jest przyznawane na wniosek studenta złożony w uczelni albo bez konieczności składania wniosku, w zależności od rozwiązania przyjętego w uczelni. Może je otrzymać student, który osiągnął w ciągu roku wysoką średnią ocen lub wysokie wyniki sportowe we współzawodnictwie międzynarodowym lub krajowym albo jednocześnie wysoką średnią ocen i wysokie wyniki sportowe.

Stypendium specjalne dla osób niepełnosprawnych może otrzymać student z tytułu niepełnosprawności potwierdzonej orzeczeniem właściwego organu. Świadczenie to przyznawane jest na złożony w uczelni wniosek studenta.

Pod pojęciem **miasta wojewódzkie** należy rozumieć miasta, które od 1.01.1999 r. są siedzibą wojewody i (lub) sejmiku województwa.

Uwagi szczegółowe

1. Studentów i absolwentów wykazano zgodnie z siedzibą poszczególnych szkół wyższych łącznie z filiami, zamiejscowymi podstawowymi jednostkami organizacyjnymi, zamiejscowymi ośrodkami dydaktycznymi oraz punktami konsultacyjnymi.
2. Jeśli nie zaznaczono inaczej dane o studentach i absolwentach prezentowane są łącznie z cudzoziemcami.
3. Dane nie obejmują szkół podległych resortom obrony narodowej oraz spraw wewnętrznych i administracji.

^a Wcześniej określane jako studia dzienne.

I. PODSTAWOWE DANE OGÓLNOPOLSKIE W ROKU AKADEMICKIM 2008/2009

Tabl. 1. STUDENCI SZKÓŁ WYŻSZYCH WEDŁUG WOJEWÓDZTW

WYSZCZEGÓLNIENIE	Ogółem	W tym kobiety	Studia			
			stacjonarne		niestacjonarne	
			ogółem	w tym kobiety	ogółem	w tym kobiety
POLSKA.....	1910979	1093944	917216	517014	993763	576930
województwa:						
dolnośląskie.....	170084	94426	88878	46660	81206	47766
kujawsko-pomorskie	82488	50274	41895	26290	40593	23984
lubelskie	103209	61407	60951	36782	42258	24625
lubuskie	27605	15504	14780	8194	12825	7310
łódzkie	146999	86952	50757	29373	96242	57579
małopolskie	211128	119488	118856	66039	92272	53449
mazowieckie.....	358112	205028	146890	81684	211222	123344
opolskie	38799	22407	20596	11874	18203	10533
podkarpackie	71199	39386	36118	20395	35081	18991
podlaskie	53678	30421	24581	14367	29097	16054
pomorskie.....	102028	57057	52862	27740	49166	29317
śląskie	182466	101491	85714	47158	96752	54333
świętokrzyskie.....	54519	32380	20315	12890	34204	19490
warmińsko-mazurskie	51768	30927	28436	17085	23332	13842
wielkopolskie	180383	104685	85890	49339	94493	55346
zachodniopomorskie	76514	42111	39697	21144	36817	20967

Tabl. 2. **ABSOLWENCI^a SZKÓŁ WYŻSZYCH WEDŁUG WOJEWÓDZTW**

WYSZCZEGÓLNIENIE	Ogółem	W tym kobiety	Studia			
			stacjonarne		niestacjonarne	
			ogółem	w tym kobiety	ogółem	w tym kobiety
POLSKA.....	418431	272494	187444	116712	230987	155782
województwa:						
dolnośląskie.....	35050	22404	18315	11084	16735	11320
kujawsko-pomorskie	19265	12961	9133	6014	10132	6947
<i>lubelskie</i>	22735	15291	11807	7700	10928	7591
lubuskie	6936	4490	3788	2467	3148	2023
łódzkie	29330	19601	8130	5150	21200	14451
małopolskie	38614	25025	20728	12618	17886	12407
mazowieckie.....	75743	48989	28739	17603	47004	31386
opolskie	7546	5060	3530	2226	4016	2834
podkarpackie	18026	11211	8782	5471	9244	5740
podlaskie	13896	8864	5026	3154	8870	5710
pomorskie.....	22696	14755	10891	6585	11805	8170
śląskie	42227	26901	19248	11488	22979	15413
świętokrzyskie.....	14035	9579	4941	3429	9094	6150
warmińsko-mazurskie	14661	9960	7827	5294	6834	4666
wielkopolskie	40631	26522	18928	11869	21703	14653
zachodniopomorskie	17040	10881	7631	4560	9409	6321

^a Z roku akademickiego 2007/2008.

Tabl. 3. **STUDENCI SZKÓŁ WYŻSZYCH W MIASTACH WOJEWÓDZKICH**

WYSZCZEGÓLNIENIE	Ogółem	W tym kobiety	Studia			
			stacjonarne		niestacjonarne	
			ogółem	w tym kobiety	ogółem	w tym kobiety
MIASTA	1504841	868262	750012	423030	754829	445232
M.st. Warszawa	285403	165240	124927	68978	160476	96262
Białystok	46231	26660	22515	13283	23716	13377
Bydgoszcz	43907	26219	21706	13410	22201	12809
Gdańsk	78626	43356	44872	23364	33754	19992
Gorzów Wlkp.	7336	4291	3471	1976	3865	2315
Katowice	72163	44583	29336	18315	42827	26268
Kielce	46364	26943	17205	10564	29159	16379
Kraków	184822	103899	106981	58794	77841	45105
Lublin	85911	51487	50217	30376	35694	21111
Łódź	127259	75606	48636	28163	78623	47443
Olsztyn	42214	25296	24946	15134	17268	10162
Opole	34272	19708	17370	9845	16902	9863
Poznań	141356	81123	71437	40312	69919	40811
Rzeszów	53827	29973	26467	14568	27360	15405
Szczecin	61196	34532	33210	18224	27986	16308
Toruń	31954	20438	18204	11613	13750	8825
Wrocław	144531	79857	78078	40703	66453	39154
Zielona Góra	17469	9051	10434	5408	7035	3643

Tabl. 4. **ABSOLWENCI^a SZKÓŁ WYŻSZYCH W MIASTACH WOJEWÓDZKICH**

WYSZCZEGÓLNIENIE	Ogółem	W tym kobiety	Studia			
			stacjonarne		niestacjonarne	
			ogółem	w tym kobiety	ogółem	w tym kobiety
MIASTA	308796	202836	143157	89522	165639	113314
M.st. Warszawa	54991	36610	22573	13957	32418	22653
Białystok	10432	6594	4597	2894	5835	3700
Bydgoszcz	9882	6343	4929	3164	4953	3179
Gdańsk	17099	11031	8948	5414	8151	5617
Gorzów Wlkp.	1906	1297	912	587	994	710
Katowice	14667	10466	5817	3994	8850	6472
Kielce	11489	7670	3847	2601	7642	5069
Kraków	32389	20864	17566	10577	14823	10287
Lublin	17928	12147	9269	6032	8659	6115
Łódź	24956	16821	7517	4807	17439	12014
Olsztyn	12017	8192	6923	4719	5094	3473
Opole	6151	4163	2641	1660	3510	2503
Poznań	29283	18748	14454	8849	14829	9899
Rzeszów	12229	7690	5495	3316	6734	4374
Szczecin	13370	8625	6557	4048	6813	4577
Toruń	7807	5423	3640	2434	4167	2989
Wrocław	27829	17483	14976	8902	12853	8581
Zielona Góra	4371	2669	2496	1567	1875	1102

^a Z roku akademickiego 2007/2008.

Tabl. 5. PEŁNOZATRUDNIENI NAUCZYCIELE AKADEMICY WEDŁUG WOJEWÓDZTW
Stan w dniu 31 XII 2008 r.

WYSZCZEGÓLNIENIE	ogółem	W tym		
		profesorowie	docenci	adiunkci
POLSKA.....	97005	22584	1096	40670
województwa:				
dolnośląskie.....	8428	1831	90	3923
kujawsko-pomorskie	4407	1125	35	1676
lubelskie	6240	1249	25	2726
lubuskie	1469	321	35	468
łódzkie	7400	1844	31	2872
małopolskie	12019	2556	129	5169
mazowieckie.....	16573	4454	286	7026
opolskie	1628	420	5	675
podkarpackie	2943	681	36	995
podlaskie	3048	648	8	1062
pomorskie.....	5785	1232	57	2439
śląskie.....	9208	1898	66	4384
świętokrzyskie.....	1957	533	65	752
warmińsko-mazurskie	2623	701	1	1189
wielkopolskie	9262	2161	202	3484
zachodniopomorskie	4015	930	25	1830

Tabl. 6. **PEŁNOZATRUDNIENI NAUCZYCIELE AKADEMICY W MIASTACH WOJEWÓDZKICH**
Stan w dniu 31 XII 2008 r.

WYSZCZEGÓLNIENIE	Ogółem	W tym		
		profesorowie	docenci	adiunkci
MIASTA	82472	18813	697	36105
M.st. Warszawa	14346	3827	252	6224
Białystok	2777	558	8	990
Bydgoszcz	1933	505	34	756
Gdańsk	4688	947	50	2035
Gorzów Wlkp.	274	44	19	14
Katowice	4527	860	16	2029
Kielce	1824	496	48	719
Kraków	10966	2304	100	5061
Lublin	5663	1107	3	2635
Łódź	7108	1731	28	2785
Olsztyn	2274	589	-	1113
Opole	1421	376	4	667
Poznań	8315	1913	81	3434
Rzeszów	2155	476	1	934
Szczecin	3385	751	1	1616
Toruń	2207	535	-	832
Wrocław	7594	1568	52	3831
Zielona Góra	1015	226	-	430

II. WYBRANE DANE DLA WOJEWÓDZTWA LUBELSKIEGO

Tabl. 1. STUDENCI SZKÓŁ WYŻSZYCH WEDŁUG SYSTEMÓW STUDIÓW I TYPÓW SZKÓŁ

WYSZCZEGÓLNIENIE a – ogółem b – w tym na studiach stacjonarnych		2000/2001	2006/2007	2007/2008	2008/2009
OGÓŁEM					
Ogółem	a	87106	103563	103530	103209
	b	41621	60625	60801	60951
Uniwersytety	a	51958	51135	48400	46849
	b	24521	31813	31390	31863
Wyższe szkoły techniczne.....	a	9331	10648	10016	10006
	b	5534	6534	6241	6407
Wyższe szkoły rolnicze	a	8993	12751	12780	12288
	b	6274	8081	8165	8255
Wyższe szkoły ekonomiczne.....	a	5380	3575	3644	2784
	b	1010	961	849	566
Wyższe szkoły pedagogiczne.....	a	2896	858	813	741
	b	118	-	-	-
Akademie medyczne	a	3661	4995	5469	6227
	b	2781	3982	4423	4490
Pozostałe szkoły wyższe	a	4887	19601	22408	24314
	b	1383	9254	9733	9370
w tym kobiety					
Ogółem	a	51570	60669	60996	61407
	b	24078	35652	36259	36782
Uniwersytety	a	33830	34338	32569	31781
	b	15592	20801	20716	21213
Wyższe szkoły techniczne.....	a	1980	2604	2522	2595
	b	1250	1553	1565	1656
Wyższe szkoły rolnicze	a	5028	6693	6714	6677
	b	3732	4714	4736	4884
Wyższe szkoły ekonomiczne.....	a	3003	2114	2201	1688
	b	552	548	502	349
Wyższe szkoły pedagogiczne.....	a	1833	379	367	357
	b	92	-	-	-
Akademie medyczne	a	2774	3758	4091	4574
	b	1974	2898	3213	3411
Pozostałe szkoły wyższe	a	3122	10783	12532	13234
	b	886	5138	5527	5178

Tabl. 2. **ABSOLWENCI SZKÓŁ WYŻSZYCH WEDŁUG SYSTEMÓW STUDIÓW I TYPÓW SZKÓŁ**

WYSZCZEGÓLNIENIE		1999/2000	2006/2007	2007/2008
a – ogółem				
b – w tym na studiach stacjonarnych				
Ogółem	a	14539	22679	22735
	b	6764	11264	11807
Uniwersytety	a	8942	13008	12368
	b	4246	6207	6607
Wyższe szkoły techniczne.....	a	1246	1517	1436
	b	783	927	819
Wyższe szkoły rolnicze	a	1452	1967	2005
	b	1007	1150	1225
Wyższe szkoły ekonomiczne.....	a	1449	944	657
	b	211	276	121
Wyższe szkoły pedagogiczne.....	a	608	257	229
	b	-	-	-
Akademie medyczne	a	667	1137	1161
	b	517	792	783
Pozostałe szkoły wyższe	a	175	3849	4879
	b	-	1912	2252

 Tabl. 3. **NAUCZYCIELE AKADEMICKY^a W SZKOŁACH WYŻSZYCH**

WYSZCZEGÓLNIENIE	2000/2001	2006/2007	2007/2008	2008/2009
Ogółem	5014	6176	6233	6240
w tym:				
profesorowie.....	895	1198	1215	1249
docenci	5	11	14	25
adiunkci	1773	2590	2702	2726
asystenci	1485	1286	1189	1144

^a Pełnozatrudnieni.

III. SZKOŁY WYŻSZE W WOJEWÓDZTWIE LUBELSKIM W ROKU AKADEMICKIM 2008/2009

Tabl. 1. STUDENCI SZKÓŁ WYŻSZYCH WEDŁUG TYPÓW SZKÓŁ

WYSZCZEGÓLNIENIE	Ogółem	W tym kobiety	Na studiach			
			stacjonarnych		niestacjonarnych	
			razem	w tym kobiety	razem	w tym kobiety
OGÓŁEM						
Ogółem.....	103209	61407	60951	36782	42258	24625
PAŃSTWOWE						
Razem	65317	37871	44254	26056	21063	11815
Uniwersytet Marii Curie-Skłodowskiej w Lublinie	29485	20002	18866	12595	10619	7407
Politechnika Lubelska.....	10006	2595	6407	1656	3599	939
Uniwersytet Przyrodniczy w Lublinie.....	12288	6677	8255	4884	4033	1793
Uniwersytet Medyczny w Lublinie ..	6227	4574	4490	3411	1737	1163
Państwowa Wyższa Szkoła Zawodowa im. Papieża Jana Pawła II w Białej Podlaskiej	3925	2311	3170	1913	755	398
Państwowa Wyższa Szkoła Zawodowa w Chełmie	2430	1150	2144	1057	286	93
Państwowa Wyższa Szkoła Zawodowa w Zamościu	956	562	922	540	34	22
NIEPAŃSTWOWE						
Razem	37892	23536	16697	10726	21195	12810
Katolicki Uniwersytet Lubelski Jana Pawła II.....	17364	11779	12997	8618	4367	3161
Wyższa Szkoła Zarządzania i Administracji w Zamościu.....	2784	1688	566	349	2218	1339
Wyższa Szkoła Umiejętności Pedagogicznych i Zarządzania w Rykach	741	357	-	-	741	357
Wyższa Szkoła Humanistyczno-Ekonomiczna im. Jana Zamoyskiego w Zamościu.....	709	412	90	46	619	366
Wyższa Szkoła Przedsiębiorczości i Administracji w Lublinie.....	3758	1854	1032	469	2726	1385
Puławska Szkoła Wyższa.....	741	501	147	91	594	410
Lubelska Szkoła Wyższa im. Króla Władysława Jagiełły w Lublinie.....	137	110	7	5	130	105
Wyższa Szkoła Społeczno-Przyrodnicza im. Wincentego Pola w Lublinie	2856	1826	775	493	2081	1333
Wyższa Szkoła Ekonomii i Innowacji w Lublinie	6930	3844	689	379	6241	3465
Wyższa Szkoła Nauk Społecznych w Lublinie	633	576	161	160	472	416
Wyższa Szkoła Biznesu i Administracji w Łukowie.....	386	216	-	-	386	216
Wyższa Szkoła Stosunków Międzynarodowych i Komunikacji Społecznej w Chełmie	853	373	233	116	620	257

Tabl. 2. STUDENCI SZKÓŁ WYŻSZYCH NA PIERWSZYM ROKU STUDIÓW WEDŁUG SZKÓŁ

WYSZCZEGÓLNIENIE	Ogółem		W tym powtarzający rok i urlopowani		Na studiach	
	razem	w tym kobiety	razem	w tym kobiety	stacjonarnych	niestacjonarnych
Ogółem	25893	14576	415	187	15678	10215
Uniwersytet Marii Curie-Skłodowskiej w Lublinie	6272	4032	148	71	4683	1589
Katolicki Uniwersytet Lubelski Jana Pawła II	3618	2412	61	35	3042	576
Politechnika Lubelska	2223	541	35	4	1678	545
Uniwersytet Przyrodniczy w Lublinie	2719	1385	31	6	1917	802
Uniwersytet Medyczny w Lublinie	1493	1064	10	5	973	520
Państwowa Wyższa Szkoła Zawodowa im. Papieża Jana Pawła II w Białej Podlaskiej.....	1252	731	9	6	997	255
Państwowa Wyższa Szkoła Zawodowa w Chełmie.....	923	451	2	1	875	48
Państwowa Wyższa Szkoła Zawodowa w Zamościu	446	237	27	21	446	-
Wyższa Szkoła Umiejętności Pedagogicznych i Zarządzania w Rykach.....	272	121	2	-	-	272
Wyższa Szkoła Humanistyczno-Ekonomiczna im. Jana Zamoyskiego w Zamościu.....	290	164	4	1	21	269
Wyższa Szkoła Przedsiębiorczości i Administracji w Lublinie	1223	537	2	-	248	975
Lubelska Szkoła Wyższa im. Króla Władysława Jagiełły w Lublinie ...	20	17	-	-	-	20
Wyższa Szkoła Społeczno-Przyrodnicza im. Wincentego Pola w Lublinie	1052	657	35	23	269	783
Wyższa Szkoła Zarządzania i Administracji w Zamościu	734	412	5	-	123	611
Puławska Szkoła Wyższa	247	174	24	13	34	213
Wyższa Szkoła Ekonomii i Innowacji w Lublinie.....	2328	1142	14	-	188	2140
Wyższa Szkoła Nauk Społecznych w Lublinie	286	258	-	-	70	216
Wyższa Szkoła Biznesu i Administracji w Łukowie.....	135	81	5	1	-	135
Wyższa Szkoła Stosunków Międzynarodowych i Komunikacji Społecznej w Chełmie.....	360	160	1	-	114	246

Tabl. 3. STUDENCI SZKÓŁ WYŻSZYCH WEDŁUG SZKÓŁ I ROKU STUDIÓW

WYSZCZEGÓLNIENIE o - ogółem w tym: s – studia stacjonarne n – studia niestacjonarne	Ogółem	W tym kobiety	Z ogółem									
			na studiach zawodowych (pierwszego stopnia) i magisterskich jednolitych						na studiach magisterskich uzupełniających (drugiego stopnia)		po ostatnim roku studiów bez egzaminów dyplomowych	
			razem	w tym na roku studiów					razem	w tym kobiety		
				I	II	III	IV	V				
LUBELSKIE												
o	103209	61407	88074	25893	20824	19492	11864	9366	13657	9614	1478	
s	60951	36782	57311	15678	12678	12194	8494	7675	3021	2229	619	
n	42258	24625	30763	10215	8146	7298	3370	1691	10636	7385	859	
WYŻSZE SZKOŁY PAŃSTWOWE												
o	65317	37871	54759	15328	12163	11514	8358	6843	9425	6514	1133	
s	44254	26056	41112	11569	9030	8403	5995	5605	2584	1908	558	
n	21063	11815	13647	3759	3133	3111	2363	1238	6841	4606	575	
Uniwersytet Marii Curie Skłodowskiej w Lublinie												
o	29485	20002	23212	6272	4999	4686	3732	3523	6257	4712	16	
s	18866	12595	16907	4683	3642	3310	2654	2618	1948	1413	11	
n	10619	7407	6305	1589	1357	1376	1078	905	4309	3299	5	
Politechnika Lubelska												
o	10006	2595	7933	2223	1520	1542	1440	1208	1371	594	702	
s	6407	1656	5981	1678	1144	1161	1084	914	111	52	315	
n	3599	939	1952	545	376	381	356	294	1260	542	387	
Uniwersytet Przyrodniczy w Lublinie												
o	12288	6677	11178	2719	2383	2198	2164	1557	849	393	261	
s	8255	4884	8115	1917	1549	1460	1475	1557	-	-	140	
n	4033	1793	3063	802	834	738	689	-	849	393	121	
Uniwersytet Medyczny w Lublinie												
o	6227	4574	5222	1493	1159	908	711	555	948	815	57	
s	4490	3411	3936	973	860	711	523	516	525	443	29	
n	1737	1163	1286	520	299	197	188	39	423	372	28	
Państwowa Wyższa Szkoła Zawodowa im. Papieża Jana Pawła II w Białej Podlaskiej												
o	3925	2311	3925	1252	1166	1312	195	-	-	-	-	
s	3170	1913	3170	997	984	1027	162	-	-	-	-	
n	755	398	755	255	182	285	33	-	-	-	-	
Państwowa Wyższa Szkoła Zawodowa w Chełmie												
o	2430	1150	2333	923	689	605	116	-	-	-	97	
s	2144	1057	2081	875	604	505	97	-	-	-	63	
n	286	93	252	48	85	100	19	-	-	-	34	

Tabl. 3. STUDENCI SZKÓŁ WYŻSZYCH WEDŁUG SZKÓŁ I ROKU STUDIÓW (dok.)

WYSZCZEGÓLNIENIE o - ogółem w tym: s – studia stacjonarne n – studia niestacjonarne	Ogółem	W tym kobiety	Z ogółem									
			na studiach zawodowych (pierwszego stopnia) i magisterskich jednolitych						na studiach magisterskich uzupełniających (drugiego stopnia)		po ostatnim roku studiów bez egzaminów dyplomowych	
			razem	w tym na roku studiów					razem	w tym kobiety		
				I	II	III	IV	V				
Państwowa Wyższa Szkoła Zawodowa w Zamościu												
o	956	562	956	446	247	263	-	-	-	-	-	-
s	922	540	922	446	247	229	-	-	-	-	-	-
n	34	22	34	-	-	34	-	-	-	-	-	-
WYŻSZE SZKOŁY NIEPAŃSTWOWE												
o	37892	23536	33315	10565	8661	7978	3506	2523	4232	3100	345	
s	16697	10726	16199	4109	3648	3791	2499	2070	437	321	61	
n	21195	12810	17116	6456	5013	4187	1007	453	3795	2779	284	
w tym: Katolicki Uniwersytet Lubelski Jana Pawła II												
o	17364	11779	15275	3618	3062	3415	2575	2523	2071	1555	18	
s	12997	8618	12552	3042	2517	2729	2112	2070	437	321	8	
n	4367	3161	2723	576	545	686	463	453	1634	1234	10	
Wyższa Szkoła Zarządzania i Administracji w Zamościu												
o	2784	1688	2224	734	691	708	91	-	462	333	98	
s	566	349	558	123	169	177	89	-	-	-	8	
n	2218	1339	1666	611	522	531	2	-	462	333	90	
Wyższa Szkoła Przedsiębiorczości i Administracji w Lublinie												
o	3758	1854	3590	1223	926	772	669	-	168	122	-	
s	1032	469	1032	248	262	252	270	-	-	-	-	
n	2726	1385	2558	975	664	520	399	-	168	122	-	
Wyższa Szkoła Społeczno-Przyrodnicza im. Wincentego Pola w Lublinie												
o	2856	1826	2652	1052	888	712	-	-	91	47	113	
s	775	493	752	269	254	229	-	-	-	-	23	
n	2081	1333	1900	783	634	483	-	-	91	47	90	
Wyższa Szkoła Ekonomii i Innowacji w Lublinie												
o	6930	3844	5443	2328	1759	1185	171	-	1440	1043	47	
s	689	379	681	188	272	193	28	-	-	-	8	
n	6241	3465	4762	2140	1487	992	143	-	1440	1043	39	

Tabl. 4. **STUDENCI I ABSOLWENCI SZKÓŁ WYŻSZYCH WEDŁUG SZKÓŁ, GRUP KIERUNKÓW I KIERUNKÓW STUDIÓW**

WYSZCZEGÓLNIENIE	Studenci				Absolwenci ^a			
	ogółem	w tym kobiety	studiów		ogółem	w tym kobiety	studiów	
			stacjonarnych	niestacjonarnych			stacjonarnych	niestacjonarnych
Ogółem.....	103209	61407	60951	42258	22735	15291	11807	10928
Uniwersytet Marii Curie-Skłodowskiej.....	29485	20002	18866	10619	7777	5628	4024	3753
Grupa – Kształcenie	3739	3272	2093	1646	1183	1039	603	580
Podgrupa pedagogiczna	3739	3272	2093	1646	1183	1039	603	580
pedagogika ogółem.....	2597	2328	1263	1334	992	877	481	511
nauczanie początkowe.....	176	175	74	102	147	143	21	126
nauczanie początkowe z wychowaniem przedszkolnym..	46	46	27	19	18	18	18	-
wychowanie przedszkolne	142	140	74	68	60	60	47	13
pedagogika opiekuńczo-wychowawcza	286	260	181	105	143	131	107	36
pedagogika specjalna	684	613	429	255	132	122	91	41
edukacja artystyczna w zakresie sztuki plastycznej.....	229	173	172	57	46	33	18	28
edukacja artystyczna w zakresie sztuki muzycznej	123	55	123	-	13	7	13	-
logopedia z audiofoniologią.....	106	103	106	-	-	-	-	-
Grupa - Nauki humanistyczne i sztuka	5818	4282	4550	1268	2070	1650	1047	1023
Podgrupa humanistyczna	5469	4047	4241	1228	1997	1604	984	1013
archeologia.....	124	53	124	-	20	7	20	-
filologia ogółem ^b	2496	2121	2007	489	1043	916	400	643
filologia polska	1426	1288	930	496	519	483	254	265
filozofia.....	332	133	308	24	58	31	45	13
historia	911	366	692	219	265	115	173	92
makrokierunek (filozofia, historia)	180	86	180	-	92	52	92	0
Podgrupa artystyczna	349	235	309	40	73	46	63	10
grafika	190	134	185	5	38	25	33	5
jazz i muzyka estradowa	35	11	-	35	5	1	-	5
malarstwo.....	124	90	124	-	30	20	30	-
Grupa - Nauki społeczne, gospodarka i prawo.....	15395	9757	8334	7061	3588	2387	1596	1992
Podgrupa społeczna.....	5333	3588	3375	1958	1348	920	718	630
ekonomia.....	1352	849	875	477	338	253	175	163
politologia	1526	846	868	658	356	194	166	190
psychologia	762	653	444	318	118	110	60	58
socjologia	1152	868	774	378	371	241	179	192
kulturoznawstwo.....	541	372	414	127	165	122	138	27
Podgrupa ekonomiczna i administracyjna	6082	3957	2738	3344	1507	1021	414	1093
administracja.....	4112	2695	1459	2653	1214	850	259	955
finanse i rachunkowość.....	746	582	351	395	-	-	-	-
stosunki międzynarodowe.....	489	295	404	85	122	73	64	58
zarządzanie.....	385	182	248	137	38	29	-	38
zarządzanie i marketing	350	203	276	74	133	69	91	42
Podgrupa prawna.....	3335	1722	1737	1598	543	293	337	206
prawo	3335	1722	1737	1598	543	293	337	206
Podgrupa dziennikarstwa i informacji	645	490	484	161	190	153	127	63
informacja naukowa i bibliotekoznawstwo	324	248	261	63	110	94	83	27
dziennikarstwo i komunikacja społeczna	321	242	223	98	80	59	44	36

^a Z roku akademickiego 2007/2008. ^b Filologia: angielska, germańska, romańska, słowiańska, rosyjska, ukraińska, rosjoznawstwo, lingwistyka stosowana.

Tabl. 4. **STUDENCI I ABSOLWENCI SZKÓŁ WYŻSZYCH WEDŁUG SZKÓŁ, GRUP KIERUNKÓW I KIERUNKÓW STUDIÓW (cd.)**

WYSZCZEGÓLNIENIE	Studenci				Absolwenci ^a			
	ogółem	w tym kobiety	studiów		ogółem	w tym kobiety	studiów	
			stacjo-narnych	niestacjo-narnych			stacjo-narnych	niestacjo-narnych
Uniwersytet Marii Curie-Skłodowskiej (dok.)								
Grupa – Nauka.....	4023	2335	3534	489	900	523	742	158
Podgrupa biologiczna.....	921	698	905	16	283	215	263	20
biologia	661	527	645	16	175	148	155	20
ochrona środowiska	260	171	260	-	108	67	108	-
Podgrupa fizyczna.....	1811	1184	1605	206	361	213	309	52
chemia.....	1082	851	978	104	170	132	168	2
fizyka	250	92	250	-	60	24	60	-
geografia	479	241	377	102	131	57	81	50
Podgrupa matematyczna i statystyczna	654	379	551	103	146	81	116	30
matematyka.....	654	379	551	103	146	81	116	30
Podgrupa informatyczna	637	74	473	164	110	14	54	56
informatyka.....	637	74	473	164	110	14	54	56
Grupa - Zdrowie i opieka społeczna.....	95	75	73	22	-	-	-	-
Podgrupa opieki społecznej	95	75	73	22	-	-	-	-
praca socjalna.....	95	75	73	22	-	-	-	-
Grupa - Technika, przemysł, budownictwo.....	175	128	175	-	36	29	36	-
Podgrupa inżynierijsko-techniczna	175	128	175	-	36	29	36	-
biotechnologia.....	175	128	175	-	36	29	36	-
Grupa - Usługi.....	240	153	107	133	-	-	-	-
Podgrupa usług dla ludności	240	153	107	133	-	-	-	-
turystyka i rekreacja.....	240	153	107	133	-	-	-	-
Katolicki Uniwersytet Lubelski Jana Pawła II.....	17364	11779	12997	4367	4591	3294	2583	2008
Grupa – Kształcenie	1499	1366	916	583	517	470	175	342
Podgrupa pedagogiczna	1499	1366	916	583	517	470	175	342
pedagogika ogółem.....	1499	1366	916	583	517	470	175	342
Grupa - Nauki humanistyczne i sztuka.....	4609	3030	3998	611	1091	764	791	300
Podgrupa humanistyczna	4252	2740	3699	553	1021	707	730	291
filologia ogółem ^b	1305	1076	1027	278	314	281	220	94
filologia polska	612	550	611	1	129	119	108	21
filozofia.....	631	386	488	143	133	100	113	20
historia	558	267	524	34	112	73	97	15
międzywydziałowe (międzykierunkowe) studia humanistyczne.....	100	80	100	-	14	11	14	-
prawo kanoniczne	257	137	245	12	44	19	38	6
teologia.....	789	244	704	85	275	104	140	135
Podgrupa artystyczna	357	290	299	58	70	57	61	9
historia sztuki.....	273	240	215	58	56	48	47	9
muzykologia.....	84	50	84	-	14	9	14	-
Grupa - Nauki społeczne, gospodarka i prawo.....	10174	6761	7055	3119	2682	1909	1349	1333
Podgrupa społeczna.....	4377	3187	3092	1285	1362	1058	722	640
ekonomia.....	1257	794	888	369	438	312	211	227
psychologia	947	804	589	358	293	255	135	158
socjologia.....	1270	850	826	444	534	406	311	223
kulturoznawstwo.....	243	185	243	-	-	-	-	-
nauki o rodzinie	530	463	451	79	97	85	65	32
europeistyka.....	130	91	95	35	-	-	-	-

^a Z roku akademickiego 2007/2008. ^b Filologia: angielska, germańska, klasyczna, romańska, słowiańska.

Tabl. 4. STUDENCI I ABSOLWENCI SZKÓŁ WYŻSZYCH WEDŁUG SZKÓŁ, GRUP KIERUNKÓW I KIERUNKÓW STUDIÓW (cd.)

WYSZCZEGÓLNIENIE	Studenci				Absolwenci ^a			
	ogółem	w tym kobiety	studiów		ogółem	w tym kobiety	studiów	
			stacjo- narnych	niestacjo- narnych			stacjo- narnych	niestacjo- narnych
Katolicki Uniwersytet Lubelski Jana Pawła II (dok.)								
Podgrupa ekonomiczna i admini- stracyjna	2596	1693	1508	1088	771	543	210	561
administracja	1888	1280	1026	862	525	369	156	369
stosunki międzynarodowe.....	94	39	52	42	-	-	-	-
zarządzanie.....	614	374	430	184	246	174	54	192
Podgrupa prawna.....	3038	1782	2292	746	549	308	417	132
prawo	3038	1782	2292	746	549	308	417	132
Podgrupa dziennikarstwa i infor- macji	163	99	163	-	-	-	-	-
dziennikarstwo i komunikacja społeczna.....	163	99	163	-	-	-	-	-
Grupa – Nauka.....	844	417	790	54	259	117	226	33
Podgrupa biologiczna.....	294	230	294	-	56	46	56	-
ochrona środowiska	294	230	294	-	56	46	56	-
Podgrupa matematyczna i staty- styczna	333	161	279	54	147	64	114	33
matematyka	333	161	279	54	147	64	114	33
Podgrupa informatyczna	217	26	217	-	56	7	56	-
informatyka	217	26	217	-	56	7	56	-
Grupa - Technika, przemysł, bu- downictwo.....	238	205	238	-	42	34	42	-
Podgrupa architektury i budow- nictwa.....	238	205	238	-	42	34	42	-
architektura krajobrazu	238	205	238	-	42	34	42	-
Politechnika Lubelska	10006	2595	6407	3599	1436	543	819	617
Grupa – Kształcenie	738	135	429	309	110	19	46	64
Podgrupa pedagogiczna	738	135	429	309	110	19	46	64
edukacja techniczno – informa- tyczna	738	135	429	309	110	19	46	64
Grupa – Nauki społeczne, gospo- darka i prawo.....	1936	1189	889	1047	378	265	107	271
Podgrupa ekonomiczna i admini- stracyjna	1936	1189	889	1047	378	265	107	271
zarządzanie.....	1457	887	530	927	235	162	-	235
zarządzanie i marketing	479	302	359	120	143	103	107	36
Grupa – Nauka.....	1096	166	738	358	85	11	45	40
Podgrupa matematyczna i staty- styczna.....	126	88	126	-	-	-	-	-
Matematyka	126	88	126	-	-	-	-	-
Podgrupa informatyczna	970	78	612	358	85	11	45	40
informatyka	970	78	612	358	85	11	45	40
Grupa – Technika, przemysł, bu- downictwo.....	5339	778	3664	1675	732	181	519	213
Podgrupa inżynieryjno – tech- niczna	3008	90	2132	876	319	19	243	76
elektrotechnika.....	1247	32	846	401	149	7	114	35
fizyka techniczna	65	8	65	-	-	-	-	-
mechanika i budowa maszyn.....	1696	50	1221	475	170	12	129	41

^a Z roku akademickiego 2007/2008.

Tabl. 4. STUDENCI I ABSOLWENCI SZKÓŁ WYŻSZYCH WEDŁUG SZKÓŁ, GRUP KIERUNKÓW I KIERUNKÓW STUDIÓW (cd.)

WYSZCZEGÓLNIENIE	Studenci				Absolwenci ^a			
	ogółem	w tym kobiety	studiów		ogółem	w tym kobiety	studiów	
			stacjonarnych	niestacjonarnych			stacjonarnych	niestacjonarnych
Politechnika Lubelska (dok.)								
Podgrupa produkcji i przetwórstwa	779	233	549	230	133	73	95	38
inżynieria materiałowa.....	109	30	109	-	-	-	-	-
zarządzanie i inżynieria produkcji	670	203	440	230	133	73	95	38
Podgrupa architektury i budownictwa.....	1552	455	983	569	280	89	181	99
budownictwo.....	1273	289	722	551	228	54	129	99
architektura i urbanistyka.....	279	166	261	18	52	35	52	-
Grupa – Usługi	897	327	687	210	131	67	102	29
Podgrupa ochrony środowiska	897	327	687	210	131	67	102	29
inżynieria środowiska	897	327	687	210	131	67	102	29
Uniwersytet Przyrodniczy w Lublinie	12288	6677	8255	4033	2005	1160	1225	780
Grupa - Kształcenie	80	9	59	21	-	-	-	-
Podgrupa pedagogiczna	80	9	59	21	-	-	-	-
edukacja techniczno – informacyjna	80	9	59	21	-	-	-	-
Grupa - Nauki społeczne, gospodarka i prawo.....	1028	577	570	458	95	66	57	38
Podgrupa społeczna	97	51	64	33	-	-	-	-
ekonomia.....	97	51	64	33	-	-	-	-
Podgrupa ekonomiczna i administracyjna	931	526	506	425	95	66	57	38
towaroznawstwo	931	526	506	425	95	66	57	38
Grupa – Nauka.....	1511	953	1036	475	290	213	169	121
Podgrupa biologiczna.....	1511	953	1036	475	290	213	169	121
biologia	301	240	301	-	55	49	55	-
ochrona środowiska	1210	713	735	475	235	164	114	121
Grupa – Technika, przemysł, budownictwo.....	3637	1793	2560	1077	606	299	351	255
Podgrupa inżynierijno – techniczna	1857	511	1143	714	400	135	192	208
biotechnologia.....	389	306	349	40	47	39	47	-
technika rolnicza i leśna.....	1468	205	794	674	353	96	145	208
Podgrupa produkcji i przetwórstwa	1452	1042	1089	363	166	134	119	47
technologia żywności i żywienia człowieka	1025	854	662	363	126	107	79	47
zarządzanie i inżynieria produkcji	427	188	427	-	40	27	40	-
Podgrupa architektury i budownictwa.....	328	240	328	-	40	30	40	-
architektura krajobrazu	328	240	328	-	40	30	40	-
Grupa – Rolnictwo	5967	3312	3965	2002	1014	582	648	366
Podgrupa rolnicza, leśna i rybactwa.....	4909	2680	3059	1850	892	520	526	366
ogrodnictwo	1433	915	955	478	276	163	161	115
rolnictwo	2550	1236	1437	1113	468	268	267	201
zootechnika	926	529	667	259	148	89	98	50

^a Z roku akademickiego 2007/2008.

Tabl. 4. **STUDENCI I ABSOLWENCI SZKÓŁ WYŻSZYCH WEDŁUG SZKÓŁ, GRUP KIERUNKÓW I KIERUNKÓW STUDIÓW (cd.)**

WYSZCZEGÓLNIENIE	Studenci				Absolwenci ^a			
	ogółem	w tym kobiety	studiów		ogółem	w tym kobiety	studiów	
			stacjo- narych	niestacjo- narych			stacjo- narych	niestacjo- narych
Uniwersytet Przyrodniczy w Lublinie (dok.)								
Podgrupa weterynaryjna	1058	632	906	152	122	62	122	-
weterynaria.....	1058	632	906	152	122	62	122	-
Grupa – Usługi	65	33	65	-	-	-	-	-
Podgrupa ochrony środowiska	65	33	65	-	-	-	-	-
inżynieria środowiska	65	33	65	-	-	-	-	-
Uniwersytet Medyczny w Lublinie	6227	4574	4490	1737	1161	967	783	378
Grupa - Zdrowie i opieka społecz- na	6227	4574	4490	1737	1161	967	783	378
Podgrupa medyczna	6227	4574	4490	1737	1161	967	783	378
analitka medyczna.....	210	182	184	26	19	16	19	-
farmacja	921	746	817	104	154	124	154	-
kierunek lekarski.....	2106	1200	1346	760	236	145	216	20
pielęgniarstwo	997	965	627	370	408	398	157	251
kierunek lekarsko-dentystyczny	501	359	441	60	87	65	87	-
położnictwo.....	354	346	240	114	124	123	40	84
fizjoterapia	523	371	346	177	46	33	23	23
ratownictwo medyczne	175	62	145	30	20	6	20	-
zdrowie publiczne	440	343	344	96	67	57	67	-
Państwowa Wyższa Szkoła Za- wodowa im. Papieża Jana Pawła II w Białej Podlaskiej	3925	2311	3170	755	1058	683	810	248
Grupa – Kształcenie	901	714	656	245	318	266	230	88
Podgrupa pedagogiczna	901	714	656	245	318	266	230	88
pedagogika ogółem	901	714	656	245	318	266	230	88
Grupa – Nauki humanistyczne i sztuka	388	270	374	14	121	103	112	9
Podgrupa humanistyczna	388	270	374	14	121	103	112	9
filologia ogółem ^b	388	270	374	14	121	103	112	9
Grupa - Nauki społeczne, gospo- darka i prawo.....	926	513	705	221	175	106	135	40
Podgrupa społeczna.....	176	114	160	16	-	-	-	-
socjologia	176	114	160	16	-	-	-	-
Podgrupa ekonomiczna i admini- stracyjna	750	399	545	205	175	106	135	40
zarządzanie.....	750	399	545	205	175	106	135	40
Grupa – Nauka.....	365	41	289	76	114	15	114	-
Podgrupa informatyczna	365	41	289	76	114	15	114	-
informatyka	365	41	289	76	114	15	114	-
Grupa - Zdrowie i opieka społecz- na	567	427	513	54	58	39	6	52
Podgrupa medyczna	567	427	513	54	58	39	6	52
pielęgniarstwo	222	215	168	54	44	37	6	38
ratownictwo medyczne	187	63	187	-	14	2	-	14
zdrowie publiczne	158	149	158	-	-	-	-	-

^a Z roku akademickiego 2007/2008. ^b Filologia: angielska, germańska, rosyjska.

Tabl. 4. **STUDENCI I ABSOLWENCI SZKÓŁ WYŻSZYCH WEDŁUG SZKÓŁ, GRUP KIERUNKÓW I KIERUNKÓW STUDIÓW (cd.)**

WYSZCZEGÓLNIENIE	Studenci				Absolwenci ^a			
	ogółem	w tym kobiety	studiów		ogółem	w tym kobiety	studiów	
			stacjo- narych	niestacjo- narych			stacjo- narych	niestacjo- narych
Państwowa Wyższa Szkoła Zawodowa im. Papieża Jana Pawła II w Białej Podlaskiej (dok.)								
Grupa – Rolnictwo	30	16	30	-	-	-	-	-
Podgrupa rolnicza, leśna i rybactwa	30	16	30	-	-	-	-	-
rolnictwo	30	16	30	-	-	-	-	-
Grupa – Usługi	748	330	603	145	272	154	213	59
Podgrupa usług dla ludności	748	330	603	145	272	154	213	59
turystyka i rekreacja	748	330	603	145	272	154	213	59
Państwowa Wyższa Szkoła Zawodowa w Chełmie	2430	1150	2144	286	503	315	456	47
Grupa – Kształcenie	292	262	211	81	-	-	-	-
Podgrupa pedagogiczna	292	262	211	81	-	-	-	-
pedagogika ogółem	292	262	211	81	-	-	-	-
Grupa - Nauki humanistyczne i sztuka	758	576	749	9	283	234	265	18
Podgrupa humanistyczna	758	576	749	9	283	234	265	18
filologia ogółem ^b	380	299	371	9	121	104	103	18
filologia polska	250	220	250	-	117	109	117	-
historia	128	57	128	-	45	21	45	-
Grupa – Nauka	241	101	229	12	140	68	122	18
Podgrupa matematyczna i statystyczna	241	101	229	12	140	68	122	18
matematyka	241	101	229	12	140	68	122	18
Grupa - Technika, przemysł, budownictwo	909	87	725	184	80	13	69	11
Podgrupa inżynieryjno - techniczna	476	21	395	81	39	2	35	4
elektrotechnika	132	3	117	15	-	-	-	-
mechanika i budowa maszyn	344	18	278	66	39	2	35	4
Podgrupa architektury i budownictwa	433	66	330	103	41	11	34	7
budownictwo	433	66	330	103	41	11	34	7
Grupa – Rolnictwo	230	124	230	-	-	-	-	-
Podgrupa rolnicza, leśna i rybactwa	230	124	230	-	-	-	-	-
rolnictwo	230	124	230	-	-	-	-	-
Państwowa Wyższa Szkoła Zawodowa w Zamościu	956	562	922	34	91	83	70	21
Grupa - Nauki humanistyczne i sztuka	423	321	406	17	91	83	70	21
Podgrupa humanistyczna	423	321	406	17	91	83	70	21
filologia ogółem ^c	330	237	313	17	66	59	45	21
filologia polska	93	84	93	-	25	24	25	-
Grupa - Nauki społeczne, gospodarka i prawo	347	181	330	17	-	-	-	-
Podgrupa społeczna	347	181	330	17	-	-	-	-
politologia	347	181	330	17	-	-	-	-
Grupa – Nauka	147	60	147	-	-	-	-	-
Podgrupa matematyczna i statystyczna	147	60	147	-	-	-	-	-
matematyka	147	60	147	-	-	-	-	-

^a Z roku akademickiego 2007/2008. ^b Filologia: angielska, germańska, słowiańska. ^c Filologia: angielska, rosyjska.

Tabl. 4. **STUDENCI I ABSOLWENCI SZKÓŁ WYŻSZYCH WEDŁUG SZKÓŁ, GRUP KIERUNKÓW I KIERUNKÓW STUDIÓW (cd.)**

WYSZCZEGÓLNIENIE	Studenci				Absolwenci ^a			
	ogółem	w tym kobiety	studiów		ogółem	w tym kobiety	studiów	
			stacjo- narych	niestacjo- narych			stacjo- narych	niestacjo- narych
Państwowa Wyższa Szkoła Zawodowa w Zamościu (dok.)								
Grupa – Technika, przemysł i budownictwo	39	-	39	-	-	-	-	-
Podgrupa inżynieryjno - techniczna	39	-	39	-	-	-	-	-
mechanika i budowa maszyn	39	-	39	-	-	-	-	-
Wyższa Szkoła Umiejętności Pedagogicznych i Zarządzania w Rykach	741	357	-	741	229	108	-	229
Grupa – Kształcenie	741	357	-	741	229	108	-	229
Podgrupa pedagogiczna	741	357	-	741	229	108	-	229
pedagogika ogółem	741	357	-	741	229	108	-	229
Wyższa Szkoła Zarządzania i Administracji w Zamościu	2784	1688	566	2218	657	428	121	536
Grupa – Kształcenie	365	301	68	297	123	107	48	75
Podgrupa pedagogiczna	365	301	68	297	123	107	48	75
pedagogika ogółem	365	301	68	297	123	107	48	75
Grupa – Nauki społeczne, gospodarka i prawo	621	325	135	486	208	122	55	153
Podgrupa społeczna	154	86	12	142	56	41	21	35
ekonomia	154	86	12	142	56	41	21	35
Podgrupa ekonomiczna i administracyjna	467	239	123	344	152	81	34	118
administracja	467	239	123	344	152	81	34	118
Grupa – Nauka	145	11	22	123	61	4	18	43
Podgrupa informatyczna	145	11	22	123	61	4	18	43
informatyka i ekonometria	145	11	22	123	61	4	18	43
Grupa – Zdrowie i opieka społeczna	1550	1039	341	1209	265	195	-	265
Podgrupa medyczna	1550	1039	341	1209	265	195	-	265
pielęgniarstwo	50	50	-	50	-	-	-	-
fizjoterapia	1399	968	341	1058	265	195	-	265
zdrowie publiczne	101	21	-	101	-	-	-	-
Grupa – Technika, przemysł i budownictwo	103	12	-	103	-	-	-	-
Podgrupa architektury i budownictwa	103	12	-	103	-	-	-	-
budownictwo	103	12	-	103	-	-	-	-
Puławska Szkoła Wyższa	741	501	147	594	207	142	59	148
Grupa – Kształcenie	40	33	-	40	-	-	-	-
Podgrupa pedagogiczna	40	33	-	40	-	-	-	-
pedagogika ogółem	40	33	-	40	-	-	-	-
Grupa - Nauki społeczne, gospodarka i prawo	444	300	66	378	152	107	32	120
Podgrupa społeczna	131	94	13	118	85	62	8	77
ekonomia	131	94	13	118	85	62	8	77
Podgrupa ekonomiczna i administracyjna	313	206	53	260	67	45	24	43
administracja	313	206	53	260	67	45	24	43
Grupa - Zdrowie i opieka społeczna	257	168	81	176	55	35	27	28
Podgrupa medyczna	257	168	81	176	55	35	27	28
fizjoterapia	257	168	81	176	55	35	27	28

^a Z roku akademickiego 2007/2008.

Tabl. 4. **STUDENCI I ABSOLWENCI SZKÓŁ WYŻSZYCH WEDŁUG SZKÓŁ, GRUP KIERUNKÓW I KIERUNKÓW STUDIÓW (cd.)**

WYSZCZEGÓLNIENIE	Studenci				Absolwenci ^a			
	ogółem	w tym kobiety	studiów		ogółem	w tym kobiety	studiów	
			stacjo- narnych	niestacjo- narnych			stacjo- narnych	niestacjo- narnych
Wyższa Szkoła Humanistyczno-Ekonomiczna im. J. Zamojskiego w Zamościu	709	412	90	619	296	181	81	215
Grupa - Nauki społeczne, gospodarka i prawo.....	709	412	90	619	296	181	81	215
Podgrupa społeczna.....	297	175	31	266	144	93	52	92
ekonomia.....	157	93	12	145	71	46	19	52
socjologia.....	140	82	19	121	73	47	33	40
Podgrupa ekonomiczna i administracyjna	412	237	59	353	152	88	29	123
administracja.....	412	237	59	353	152	88	29	123
Wyższa Szkoła Przedsiębiorczości i Administracji w Lublinie	3758	1854	1032	2726	555	343	257	298
Grupa - Nauki społeczne, gospodarka i prawo.....	3221	1825	884	2337	466	335	204	262
Podgrupa społeczna.....	572	337	92	480	107	79	37	70
politologia	99	34	15	84	17	11	4	13
socjologia	473	303	77	396	90	68	33	57
Podgrupa ekonomiczna i administracyjna	2190	1229	605	1585	304	215	133	171
administracja.....	908	561	203	705	107	70	46	61
finanse i bankowość.....	161	121	50	111	77	69	18	59
finanse i rachunkowość.....	267	184	51	216	-	-	-	-
stosunki międzynarodowe.....	422	214	208	214	81	58	43	38
zarządzanie.....	268	96	43	225	-	-	-	-
zarządzanie i marketing	164	53	50	114	39	18	26	13
Podgrupa dziennikarstwa i informacji.....	459	259	187	272	55	41	34	21
dziennikarstwo i komunikacja społeczna	459	259	187	272	55	41	34	21
Grupa – Nauka.....	358	19	103	255	89	8	53	36
Podgrupa informatyczna	358	19	103	255	89	8	53	36
informatyka	358	19	103	255	89	8	53	36
Grupa – Usługi	179	10	45	134	-	-	-	-
Podgrupa usługi transportowe.....	179	10	45	134	-	-	-	-
transport	179	10	45	134	-	-	-	-
Lubelska Szkoła Wyższa im. Króla Wł. Jagiełły	137	110	7	130	75	60	9	66
Grupa - Nauki społeczne, gospodarka i prawo.....	68	54	7	61	38	32	9	29
Podgrupa ekonomiczna i administracyjna	68	54	7	61	38	32	9	29
finanse i rachunkowość.....	68	54	7	61	38	32	9	29
Grupa - Zdrowie i opieka społeczna	69	56	-	69	37	28	-	37
Podgrupa medyczna	69	56	-	69	37	28	-	37
zdrowie publiczne	69	56	-	69	37	28	-	37
Wyższa Szkoła Społeczno - Przyrodnicza im. Wincentego Pola w Lublinie	2856	1826	775	2081	630	427	248	382
Grupa – Kształcenie	136	122	-	136	18	17	-	18
Podgrupa pedagogiczna	136	122	-	136	18	17	-	18
pedagogika specjalna	136	122	-	136	18	17	-	18

^a Z roku akademickiego 2007/2008.

Tabl. 4. **STUDENCI I ABSOLWENCI SZKÓŁ WYŻSZYCH WEDŁUG SZKÓŁ, GRUP KIERUNKÓW I KIERUNKÓW STUDIÓW (cd.)**

WYSZCZEGÓLNIENIE	Studenci				Absolwenci ^a			
	ogółem	w tym kobiety	studiów		ogółem	w tym kobiety	studiów	
			stacjo- narnych	niestacjo- narnych			stacjo- narnych	niestacjo- narnych
Wyższa Szkoła Społeczno - Przyrodnicza im. Wincentego Pola w Lublinie (dok.)								
Grupa - Nauki humanistyczne i sztuka	282	220	111	171	110	93	48	62
Podgrupa humanistyczna	282	220	111	171	110	93	48	62
filologia ogółem ^b	282	220	111	171	110	93	48	62
Grupa – Nauka.....	45	6	-	45	11	5	-	11
Podgrupa informatyczna	45	6	-	45	11	5	-	11
informatyka i ekonometria.....	45	6	-	45	11	5	-	11
Grupa - Zdrowie i opieka społeczna	1491	1014	429	1062	291	189	133	158
Podgrupa medyczna	1491	1014	429	1062	291	189	133	158
fizjoterapia	1491	1014	429	1062	291	189	133	158
Grupa – Rolnictwo	6	-	-	6	22	9	-	22
Podgrupa rolnicza, leśna i rybactwa	6	-	-	6	22	9	-	22
rolnictwo	6	-	-	6	22	9	-	22
Grupa – Usługi	896	464	235	661	178	114	67	111
Podgrupa usług dla ludności	896	464	235	661	178	114	67	111
turystyka i rekreacja.....	896	464	235	661	178	114	67	111
Wyższa Szkoła Ekonomii i Innowacji w Lublinie	6930	3844	689	6241	980	638	215	765
Grupa – Kształcenie	1548	1336	191	1357	368	317	59	309
Podgrupa pedagogiczna	1548	1336	191	1357	368	317	59	309
pedagogika ogółem	1548	1336	191	1357	368	317	59	309
Grupa - Nauki społeczne, gospodarka i prawo.....	3869	2318	340	3529	453	299	113	340
Podgrupa społeczna.....	1071	619	125	946	232	166	58	174
ekonomia.....	1071	619	125	946	232	166	58	174
Podgrupa ekonomiczna i administracyjna.....	2798	1699	215	2583	221	133	55	166
administracja.....	2535	1589	187	2348	221	133	55	166
stosunki międzynarodowe.....	263	110	28	235	-	-	-	-
Grupa – Nauka.....	378	25	57	321	-	-	-	-
Podgrupa informatyczna	378	25	57	321	-	-	-	-
informatyka	378	25	57	321	-	-	-	-
Grupa – Zdrowie i opieka społeczna	120	114	-	120	-	-	-	-
Podgrupa medyczna	120	114	-	120	-	-	-	-
pielęgniarstwo.....	120	114	-	120	-	-	-	-
Grupa – Usługi	1015	51	101	914	159	22	43	116
Podgrupa usługi transportowe.....	1015	51	101	914	159	22	43	116
transport	1015	51	101	914	159	22	43	116

^a Z roku akademickiego 2007/2008. ^b Filologia: angielska, iberyjska.

Tabl. 4. **STUDENCI I ABSOLWENCI SZKÓŁ WYŻSZYCH WEDŁUG SZKÓŁ, GRUP KIERUNKÓW I KIERUNKÓW STUDIÓW (dok.)**

WYSZCZEGÓLNIENIE	Studenci				Absolwenci ^a			
	ogółem	w tym kobiety	studiów		ogółem	w tym kobiety	studiów	
			stacjo- narnych	niestacjo- narnych			stacjo- narnych	niestacjo- narnych
Wyższa Szkoła Nauk Społecznych w Lublinie	633	576	161	472	133	104	17	116
Grupa - Nauki społeczne, gospodarka i prawo	181	134	-	181	81	53	-	81
Podgrupa społeczna.....	181	134	-	181	81	53	-	81
socjologia	181	134	-	181	81	53	-	81
Grupa – Zdrowie i opieka społeczna	47	39	-	47	-	-	-	-
Podgrupa medyczna	47	39	-	47	-	-	-	-
techniki dentystryczne.....	20	14	-	20	-	-	-	-
dietetyka.....	27	25	-	27	-	-	-	-
Grupa – Usługi	405	403	161	244	52	51	17	35
Podgrupa usług dla ludności.....	405	403	161	244	52	51	17	35
kosmetologia.....	405	403	161	244	52	51	17	35
Wyższa Szkoła Biznesu i Administracji w Łukowie	386	216	-	386	150	81	-	150
Grupa - Nauki społeczne, gospodarka i prawo	386	216	-	386	150	81	-	150
Podgrupa społeczna.....	113	71	-	113	-	-	-	-
politologia	113	71	-	113	-	-	-	-
Podgrupa ekonomiczna i administracyjna.....	273	145	-	273	150	81	-	150
zarządzanie.....	273	145	-	273	-	-	-	-
zarządzanie i marketing	-	-	-	-	150	81	-	150
Wyższa Szkoła Stosunków Międzynarodowych i Komunikacji Społecznej w Chełmie	853	373	233	620	201	106	30	171
Grupa - Nauki społeczne, gospodarka i prawo	853	373	233	620	201	106	30	171
Podgrupa społeczna.....	853	373	233	620	201	106	30	171
politologia	853	373	233	620	201	106	30	171

^a Z roku akademickiego 2007/2008.

Tabl. 5. STUDENCI NIEPEŁNOSPRAWNI WEDŁUG SZKÓŁ

WYSZCZEGÓLNIENIE	Ogółem	W tym kobiety	Niesłyszący i słabo słyszący	Niewidomi i słabo widzący	Z dysfunkcją narządów ruchu		Inne rodzaje niesprawności
					chodzący	niechodzący	
Ogółem.....	1609	969	101	152	372	38	946
w tym:							
Uniwersytet Marii Curie-Skłodowskiej.....	416	269	11	34	74	7	290
Katolicki Uniwersytet Lubelski Jana Pawła II.....	438	269	47	53	105	20	213
Politechnika Lubelska.....	120	37	4	7	34	-	75
Uniwersytet Przyrodniczy w Lublinie.....	125	77	9	14	30	-	72
Uniwersytet Medyczny w Lublinie.....	47	37	3	6	17	-	21
Wyższa Szkoła Umiejętności Pedagogicznych i Zarządzania w Rykach.....	22	15	-	-	-	#	20
Wyższa Szkoła Przedsiębiorczości i Administracji w Lublinie.....	55	28	4	#	21	#	25
Wyższa Szkoła Zarządzania i Administracji w Zamościu.....	47	28	7	11	11	-	18
Wyższa Szkoła Społeczno-Przyrodnicza im. Wincentego Pola w Lublinie.....	41	23	#	11	#	-	25
Wyższa Szkoła Nauk Społecznych w Lublinie.....	17	15	#	#	#	-	10
Wyższa Szkoła Ekonomii i Innowacji w Lublinie.....	157	96	7	9	56	#	84

Tabl. 6. **ABSOLWENCI^a STUDIÓW MAGISTERSKICH I ZAWODOWYCH WEDŁUG SZKÓŁ**

WYSZCZEGÓLNIENIE o -ogółem b - studia zawodowe (pierwszego stopnia)razem c - studia zawodowe (pierwszego stopnia) z tytu- łem inżyniera d - studia zawodowe (pierwszego stopnia) z tytu- łem licencjata e - studia magisterskie jednolite f - studia magisterskie uzupełniające (drugiego stopnia)		Ogółem	w tym kobiety	Z tego studia			
				stacjonarne		niestacjonarne	
				razem	w tym kobiety	razem	w tym kobiety
Ogółem.....	a	22735	15291	11807	7700	10928	7591
	b	9958	6681	4311	2891	5647	3790
	c	1298	424	433	113	865	311
	d	8660	6257	3878	2778	4782	3479
	e	8496	5436	6905	4360	1591	1076
	f	4281	3174	591	449	3690	2725
WYŻSZE SZKOŁY PAŃSTWOWE	a	14031	9379	8187	5335	5844	4044
	b	5221	3644	2826	1985	2395	1659
	c	1028	385	337	104	691	281
	d	4193	3259	2489	1881	1704	1378
	e	2475	1418	2337	1310	138	108
	f	2968	2116	525	422	2443	1694
w tym:		14031	9379	8187	5335	5844	4044
Uniwersytet Marii Curie-Skłodowskiej							
w Lublinie	a	7777	5628	4024	2784	3753	2844
	b=d	2312	1828	1076	816	1236	1012
	e	3367	2201	2499	1618	868	583
	f	2098	1599	449	350	1649	1249
Politechnika Lubelska	a	1436	543	819	304	617	239
	b=c	340	108	154	77	186	31
	e	681	225	636	200	45	25
	f	415	210	29	27	386	183
Uniwersytet Przyrodniczy w Lublinie.....	a	2005	1160	1225	770	780	390
	b=c	494	249	-	-	494	249
	e	1225	770	1225	770	-	-
	f	286	141	-	-	286	141
Uniwersytet Medyczny w Lublinie	a	1161	967	783	610	378	357
	b=d	423	378	260	225	163	153
	e	569	423	476	340	93	83
	f	169	166	47	45	122	121
WYŻSZE SZKOŁY NIEPAŃSTWOWE.....	a	8704	5912	3620	2365	5084	3547
	b	4737	3037	1485	906	3252	2131
	c	270	39	96	9	174	30
	d	4467	2998	1389	897	3078	2101
	e	6021	4018	4568	3050	1453	968
	f	1313	1058	66	27	1247	1031
w tym Katolicki Uniwersytet Lubelski							
Jana Pawła II	a	4591	3294	2583	1767	2008	1527
	b=d	922	664	448	308	474	356
	e	2654	1817	2069	1432	585	385
	f	1015	813	66	27	949	786

a Z roku akademickiego 2007/2008.

Tabl. 7. **STUDENCI I ABSOLWENCI^a W FILIACH I ZAMIEJSCOWYCH OŚRODKACH DYDAKTYCZNYCH**

WYSZCZEGÓLNIENIE	Studenci				Absolwenci ^a			
	ogółem	w tym kobiety	w tym studiów		ogółem	w tym kobiety	w tym studiów	
			stacjo- narnych	niesta- cjonar- nych			stacjo- narnych	niesta- cjonar- nych
Ogółem	7270	3418	3763	3423	2223	1126	1007	1216
Uniwersytet Marii Curie-Skłodowskiej w Lublinie, Kolegium Licencjackie w Białej Podlaskiej.....	290	206	206	-	182	120	114	68
Uniwersytet Marii Curie-Skłodowskiej w Lublinie, Kolegium Sztuk Pięknych w Kazimierzu Dolnym.....	75	54	75	-	17	12	17	-
Uniwersytet Marii Curie-Skłodowskiej w Lublinie, Kolegium Licencjackie w Biłgoraju.....	42	37	19	23	51	33	24	27
Katolicki Uniwersytet Lubelski Jana Pawła II, Wydział Zamiejscowy Nauk Prawnych i Ekonomicznych w Toma- szowie Lubelskim.....	1000	572	797	203	349	212	203	146
Katolicki Uniwersytet Lubelski Jana Pawła II, Zamiejscowy Ośrodek Dydak- tyczny Wydziału Nauk Humanistycznych w Tomaszowie Lu- belskim.....	28	23	18	10	49	46	31	18
Politechnika Radomska - Zamiejscowy Ośrodek Dydaktyczny w Białej Podla- skiej.....	370	39	-	370	74	7	-	74
Uniwersytet Przyrodniczy w Lublinie, Wydział Nauk Rolniczych w Zamościu..	958	406	503	455	132	72	73	59
Szkoła Główna Gospodarstwa Wiejskiego AR w Warszawie, Zamiejscowy Ośro- dek Dydaktyczny w Leśnej Podlaskiej....	89	24	-	89	43	29	-	43
Wyższa Szkoła im. B. Jańskiego w War- szawie, Filia w Chełmie.....	899	470	94	805	273	174	49	224
Wyższa Szkoła Pedagogiczna TWP w Warszawie, Wydział Zamiejscowy w Lublinie.....	1032	726	-	1032	287	205	-	287
Akademia Wychowania Fizycznego im. J. Piłsudskiego w Warszawie, Za- miejscowy Wydział Wychowania Fizycznego w Białej Podlaskiej.....	2325	788	1889	436	737	204	467	270
Akademia Wychowania Fizycznego im. J. Piłsudskiego w Warszawie, Zamiejscowy Ośrodek Dydaktyczny w Białej Podlaskiej.....	162	73	162	-	29	12	29	-

^a Z roku akademickiego 2007/2008.

Tabl. 8. STUDENCI I ABSOLWENCI WEDŁUG MIEJSCOWOŚCI AKADEMICKICH

WYSZCZEGÓLNIENIE a – ogółem b – miejscowe c – zamiejscowe	Studenci				Absolwenci ^a				
	ogółem	w tym kobiety	studiów		ogółem	w tym kobiety	studiów		
			stacjonarnych	niestacjonarnych			stacjonarnych	niestacjonarnych	
Ogółem.....	a	105674	61749	61336	44338	23256	15195	11903	11353
	b	98404	58331	57489	40915	21033	14069	10896	10137
	c	7270	3418	3847	3423	2223	1126	1007	1216
Lublin.....	a	85911	51487	50217	35694	17928	12147	9269	8659
	b	84879	50761	50217	34662	17641	11942	9269	8372
	c	1032	726	-	1032	287	205	-	287
Zamość.....	a	5407	3068	2081	3326	1176	764	345	831
	b	4449	2662	1578	2871	1044	692	272	772
	c	958	406	503	455	132	72	73	59
Biała Podlaska.....	a	7072	3417	5511	1561	2080	1026	1420	660
	b	3925	2311	3170	755	1058	683	810	248
	c	3147	1106	2341	806	1022	343	610	412
Puławy.....	a	741	501	147	594	207	142	59	148
	b	741	501	147	594	207	142	59	148
	c	-	-	-	-	-	-	-	-
Ryki.....	a	741	357	-	741	229	108	-	229
	b	741	357	-	741	229	108	-	229
	c	-	-	-	-	-	-	-	-
Chełm.....	a	4182	1993	2471	1711	977	595	535	442
	b	3283	1523	2377	906	704	421	486	218
	c	899	470	94	805	273	174	49	224
Tomaszów Lubelski.....	a	1028	595	815	213	398	258	234	164
	b	-	-	-	-	-	-	-	-
	c	1028	595	815	213	398	258	234	164

a Z roku akademickiego 2007/2008.

Tabl. 8. STUDENCI I ABSOLWENCI WEDŁUG MIEJSCOWOŚCI AKADEMICKICH (dok.)

WYSZCZEGÓLNIENIE a – ogółem b – miejscowe c – zamiejscowe	Studenci				Absolwenci ^a			
	ogółem	w tym kobiety	studiów		ogółem	w tym kobiety	studiów	
			stacjonarnych	niestacjonarnych			stacjonarnych	niestacjonarnych
Leśna Podlaska..... a	89	24	89	-	43	29	-	43
b	-	-	-	-	-	-	-	-
c	89	24	89	-	43	29	-	43
Kazimierz Dolny..... a	75	54	75	-	17	12	17	-
b	-	-	-	-	-	-	-	-
c	75	54	75	-	17	12	17	-
Biłgoraj a	42	37	19	23	51	33	24	27
b	-	-	-	-	-	-	-	-
c	42	37	19	23	51	33	24	27
Łuków a	386	216	-	386	150	81	-	150
b	386	216	-	386	150	81	-	150
c	-	-	-	-	-	-	-	-

a Z roku akademickiego 2007/2008.

Tabl. 9. CUDZOZIEMCY – STUDENCI I ABSOLWENCI

WYSZCZEGÓLNIENIE	Studenci			Absolwenci ^a		
	ogółem	w tym kobiety	studiów stacjonarnych	ogółem	w tym kobiety	studiów stacjonarnych
OGÓŁEM						
Ogółem	1205	614	539	163	94	77
Uniwersytet Marii Curie-Skłodowskiej w Lublinie	130	91	123	33	23	31
Katolicki Uniwersytet Lubelski Jana Pawła II...	235	128	214	99	55	40
Politechnika Lubelska	5	1	5	-	-	-
Uniwersytet Przyrodniczy w Lublinie.....	5	3	5	-	-	-
Uniwersytet Medyczny w Lublinie	610	259	13	21	10	1
Państwowa Wyższa Szkoła Zawodowa im. Papieża Jana Pawła II w Białej Podlaskiej.....	13	10	11	-	-	-
Państwowa Wyższa Szkoła Zawodowa w Chełmie	26	14	26	-	-	-
Państwowa Wyższa Szkoła Zawodowa w Zamościu	6	5	6	1	1	1
Wyższa Szkoła Humanistyczno-Ekonomiczna im. Jana Zamoyskiego w Zamościu.....	1	-	1	-	-	-
Wyższa Szkoła Zarządzania i Administracji w Zamościu	57	38	53	4	1	4
Wyższa Szkoła Ekonomii i Innowacji w Lublinie	4	2	1	-	-	-
Wyższa Szkoła Nauk Społecznych w Lublinie	1	1	1	-	-	-
Wyższa Szkoła Przedsiębiorczości i Administracji w Lublinie	9	6	3	3	2	-
Wyższa Szkoła Społeczno-Przyrodnicza im. Wincentego Pola w Lublinie.....	13	9	5	-	-	-
Wyższa Szkoła Biznesu i Administracji w Łukowie.....	-	-	-	1	1	-
Wyższa Szkoła Stosunków Międzynarodowych i Komunikacji Społecznej w Chełmie.....	90	47	72	1	1	-
w tym POLSKIEGO POCHODZENIA						
Razem	224	154	191	54	34	42
Uniwersytet Marii Curie-Skłodowskiej w Lublinie	83	66	82	26	21	26
Katolicki Uniwersytet Lubelski Jana Pawła II...	96	60	89	24	11	16
Politechnika Lubelska	1	-	1	-	-	-
Uniwersytet Przyrodniczy w Lublinie.....	2	2	2	-	-	-
Uniwersytet Medyczny w Lublinie	28	18	7	2	1	-
Wyższa Szkoła Zarządzania i Administracji z siedzibą w Zamościu	1	-	-	-	-	-
Państwowa Wyższa Szkoła Zawodowa im. Papieża Jana Pawła II w Białej Podlaskiej.....	4	3	2	-	-	-
Państwowa Wyższa Szkoła Zawodowa w Chełmie	7	5	7	-	-	-
Państwowa Wyższa Szkoła Zawodowa w Zamościu	1	-	1	-	-	-
Wyższa Szkoła Przedsiębiorczości i Administracji w Lublinie	1	-	-	2	1	-

^a Z roku akademickiego 2007/2008.

Tabl. 10. NAUCZANIE NOWOŻYTNEGO JĘZYKA OBCEGO W FORMIE OBOWIĄZKOWEGO LEKTORATU

WYSZCZEGÓLNIENIE	Studenci uczący się języka obcego jako przedmiotu obowiązkowego		
	ogółem	jednego	dwóch
Ogółem	48331	45402	2929
WYŻSZE SZKOŁY PAŃSTWOWE	29124	27165	1959
z tego:			
Uniwersytet Marii Curie-Skłodowskiej w Lublinie	10367	10367	-
Politechnika Lubelska	4671	4628	43
Uniwersytet Przyrodniczy w Lublinie.....	6757	5549	1208
Uniwersytet Medyczny w Lublinie	2746	2746	-
Państwowa Wyższa Szkoła Zawodowa im. Papieża Jana Pawła II w Białej Podlaskiej	1937	1229	708
Państwowa Wyższa Szkoła Zawodowa w Chełmie	1957	1957	-
Państwowa Wyższa Szkoła Zawodowa w Zamościu.....	689	689	-
WYŻSZE SZKOŁY NIEPAŃSTWOWE.....	19207	18237	970
z tego:			
Katolicki Uniwersytet Lubelski Jana Pawła II.....	5718	5637	81
Wyższa Szkoła Humanistyczno-Ekonomiczna im. Jana Zamoyskiego w Zamościu	495	495	-
Wyższa Szkoła Zarządzania i Administracji w Zamościu	1630	1630	-
Puławska Szkoła Wyższa	516	516	-
Wyższa Szkoła Umiejętności Pedagogicznych i Zarządzania w Rykach	734	734	-
Wyższa Szkoła Ekonomii i Innowacji w Lublinie	4192	4192	-
Wyższa Szkoła Nauk Społecznych w Lublinie	451	451	-
Wyższa Szkoła Przedsiębiorczości i Administracji w Lublinie	2666	2352	314
Wyższa Szkoła Społeczno-Przyrodnicza im. Wincente- go Pola w Lublinie	2021	1484	537
Wyższa Szkoła Biznesu i Administracji w Łukowie	272	272	-
Wyższa Szkoła Stosunków Międzynarodowych i Ko- munikacji Społecznej w Chełmie.....	512	474	38

Tabl. 11. NAUCZANIE JĘZYKA OBCEGO W FORMIE OBOWIĄZKOWEGO LEKTORATU

WYSZCZEGÓLNIENIE	Studenci uczący się języka obcego jako przedmiotu obowiązkowego						
	angielskiego	francuskiego	niemieckiego	rosyjskiego	hiszpańskiego	włoskiego	innego
Ogółem	40517	825	5289	3800	610	197	3910
WYŻSZE SZKOŁY PAŃSTWOWE	24025	704	3804	2269	297	43	2073
z tego:							
Uniwersytet Marii Curie-Skłodowskiej w Lublinie	8547	215	724	595	272	14	1388
Politechnika Lubelska	4032	72	503	107	-	-	-
Uniwersytet Przyrodniczy w Lublinie	5008	326	1337	830	-	-	184
Uniwersytet Medyczny w Lublinie ...	2630	7	48	7	25	29	501
Państwowa Wyższa Szkoła Zawodowa im. Papieża Jana Pawła II w Białej Podlaskiej.....	1857	39	626	646	-	-	-
Państwowa Wyższa Szkoła Zawodowa w Chełmie.....	1529	-	428	-	-	-	-
Państwowa Wyższa Szkoła Zawodowa w Zamościu	422	45	138	84	-	-	-
WYŻSZE SZKOŁY NIEPAŃSTWOWE	16492	121	1485	1531	313	154	1837
z tego:							
Katolicki Uniwersytet Lubelski Jana Pawła II	4624	118	517	305	-	154	1837
Wyższa Szkoła Humanistyczno-Ekonomiczna im. Jana Zamoyskiego w Zamościu	395	-	33	67	-	-	-
Wyższa Szkoła Zarządzania i Administracji w Zamościu	1459	-	171	-	-	-	-
Puławska Szkoła Wyższa	422	-	94	-	-	-	-
Wyższa Szkoła Umiejętności Pedagogicznych i Zarządzania w Rykach.....	641	-	-	93	-	-	-
Wyższa Szkoła Ekonomii i Innowacji w Lublinie	3619	-	215	358	-	-	-
Wyższa Szkoła Nauk Społecznych w Lublinie	433	-	18	-	-	-	-
Wyższa Szkoła Przedsiębiorczości i Administracji w Lublinie	2560	-	50	370	-	-	-
Wyższa Szkoła Społeczno-Przyrodnicza im. Wincentego Pola w Lublinie	1795	3	341	106	313	-	-
Wyższa Szkoła Biznesu i Administracji w Łukowie.....	186	-	-	86	-	-	-
Wyższa Szkoła Stosunków Międzynarodowych i Komunikacji Społecznej w Chełmie.....	358	-	46	146	-	-	-

Tabl. 12. **STUDIA PODYPLOMOWE**^a
Stan w dniu 31 XII 2008 r.

WYSZCZEGÓLNIENIE	Słuchacze		Wydane świadectwa (w roku akademickim 2007/2008)	
	ogółem	w tym kobiety	ogółem	w tym kobiety
Ogółem	6864	5075	6565	5015
w tym:				
Uniwersytet Marii Curie-Skłodowskiej	2084	1775	2838	2440
Katolicki Uniwersytet Lubelski Jana Pawła II...	1006	737	554	437
Politechnika Lubelska	497	178	262	89
Uniwersytet Przyrodniczy w Lublinie.....	406	258	343	245
Uniwersytet Medyczny w Lublinie	249	227	154	137
Wyższa Szkoła Umiejętności Pedagogicznych i Zarządzania w Rykach.....	457	418	306	274
Wyższa Szkoła Humanistyczno-Ekonomiczna w Zamościu	45	41	31	-
Wyższa Szkoła Przedsiębiorczości i Admini- stracji w Lublinie.....	746	554	545	374
Lubelska Szkoła Wyższa im. Króla Władysła- wa Jagiełły.....	-	-	22	21
Wyższa Szkoła Zarządzania i Administracji w Zamościu	248	195	50	44
Puławska Szkoła Wyższa	17	13	-	-
Państwowa Wyższa Szkoła Zawodowa im. Papieża Jana Pawła II w Białej Podlaskiej	78	50	57	37
Państwowa Wyższa Szkoła Zawodowa w Chełmie	53	35	4	2
Wyższa Szkoła Społeczno-Przyrodnicza im. Wincentego Pola w Lublinie.....	152	125	38	27
Wyższa Szkoła Ekonomii i Innowacji w Lublinie	652	406	1282	868
Wyższa Szkoła Stosunków Międzynarodowych i Komunikacji Społecznej w Chełmie.....	9	6	-	-
Wyższa Szkoła Nauk Społecznych w Lublinie	61	50	20	17

^a Bez cudzoziemców.

Tabl. 13. **UCZESTNICY STUDIÓW DOKTORANCKICH**
Stan w dniu 31 XII 2008 r.

WYSZCZEGÓLNIENIE	Liczba uczestników studiów doktoranckich				Liczba otwartych przewodów doktorskich		Po ostatnim roku studiów doktoranckich bez obrony pracy	
	stacjonarnych		niestacjonarnych		ogółem	w tym kobiety	ogółem	w tym kobiety
	ogółem	w tym kobiety	ogółem	w tym kobiety				
Ogółem	1250	684	1048	595	545	306	302	141
w tym:								
Uniwersytet Marii Curie-Skłodowskiej	358	219	404	240	168	99	58	31
Katolicki Uniwersytet Lubelski Jana Pawła II.....	470	195	606	341	273	142	188	88
Politechnika Lubelska	73	14	18	-	20	2	26	2
Uniwersytet Przyrodniczy w Lublinie.....	135	100	-	-	28	19	15	10
Uniwersytet Medyczny w Lublinie	201	149	20	14	51	39	13	9
Instytut Uprawy Nawożenia i Gleboznawstwa w Puławach	9	5	-	-	4	4	1	-

Tabl. 14. **STYPENDIA DOKTORSKIE, DOKTORANCKIE I HABILITACYJNE**

WYSZCZEGÓLNIENIE	Ogółem	Stypendia		
		doktorskie	doktoranckie	habilitacyjne
Ogółem	593	494	56	43
Uniwersytet Marii Curie-Skłodowskiej	194	140	37	17
Katolicki Uniwersytet Lubelski Jana Pawła II.....	58	50	4	4
Politechnika Lubelska	19	10	9	-
Uniwersytet Przyrodniczy w Lublinie.....	100	82	2	16
Uniwersytet Medyczny w Lublinie	202	201	1	-
Instytut Uprawy Nawożenia i Gleboznawstwa w Puławach	8	8	-	-
Państwowy Instytut Weterynaryjny w Puławach.....	12	3	3	6

Tabl. 15. NAUCZYCIELE AKADEMICY W SZKOŁACH WYŻSZYCH ^a

Stan w dniu 31 XII 2008 r.

WYSZCZEGÓLNIENIE	Ogółem	W tym zatrudnieni na stanowiskach						
		naukowo - dydaktycznych i naukowych			dydaktycznych			
		profesorowie	adiunkci i docenci	asystenci	starsi wykładowcy	wykładowcy	lektorzy	instruktorzy
Ogółem	6240	1249	2751	1144	669	258	46	107
w tym:								
Uniwersytet Marii Curie-Skłodowskiej.....	1859	328	953	298	189	67	15	2
Katolicki Uniwersytet Lubelski Jana Pawła II.....	1167	273	510	248	74	43	9	5
Politechnika Lubelska.....	567	109	219	119	104	14	-	-
Uniwersytet Przyrodniczy w Lublinie.....	777	175	378	102	98	16	1	4
Uniwersytet Medyczny w Lublinie.....	1049	122	515	275	80	31	5	19
Państwowa Wyższa Szkoła Zawodowa im. Papieża Jana Pawła II w Białej Podlaskiej.....	213	33	-	24	60	9	8	72
Państwowa Wyższa Szkoła Zawodowa w Chełmie.....	132	32	-	33	54	1	3	2
Państwowa Wyższa Szkoła Zawodowa w Zamościu.....	44	14	-	10	2	17	1	-
Wyższa Szkoła Umiejętności Pedagogicznych i Zarządzania w Rykach.....	14	5	8	-	-	1	-	-
Wyższa Szkoła Humanistyczno-Ekonomiczna w Zamościu.....	27	9	16	-	1	-	-	1
Wyższa Szkoła Przedsiębiorczości i Administracji w Lublinie....	91	34	-	1	-	56	-	-
Lubelska Szkoła Wyższa im. Króla Władysława Jagiełły.....	14	4	-	10	-	-	-	-
Wyższa Szkoła Zarządzania i Administracji w Zamościu.....	74	24	29	17	-	-	1	-
Puławska Szkoła Wyższa.....	36	13	16	-	2	2	-	-
Wyższa Szkoła Społeczno-Przyrodnicza im. Wincentego Pola w Lublinie.....	33	18	5	-	5	1	2	2
Wyższa Szkoła Nauk Społecznych w Lublinie.....	19	6	13	-	-	-	-	-
Wyższa Szkoła Ekonomii i Innowacji w Lublinie.....	87	38	42	7	-	-	-	-
Wyższa Szkoła Biznesu i Administracji w Łukowie.....	20	7	11	-	-	-	-	-
Wyższa Szkoła Stosunków Międzynarodowych i Komunikacji Społecznej w Chełmie.....	17	5	11	-	-	-	1	-

^a Pełnozatrudnieni.

Tabl. 16. STUDENCI OTRZYMUJĄCY STYPENDIA I ZAPOMOGI

WYSZCZEGÓLNIENIE	Studenci otrzymujący stypendia ^a							Studenci otrzymujący zapomogi ^b
	ogółem	w tym cudzoziemcy	z ogółem					
			tylko socjalne	tylko za wyniki w nauce	jednocześnie za wyniki w nauce lub sporcie i socjalne	ministra za osiągnięcia w nauce	specjalne dla osób niepełnosprawnych	
Ogółem	35939	144	3287	12158	420	60	865	2162
Uniwersytet Marii Curie-Skłodowskiej.....	11237	40	28	4773	5	20	203	524
Katolicki Uniwersytet Lubelski Jana Pawła II	6449	74	4	1420	-	24	229	269
Politechnika Lubelska	3146	1	-	1053	-	-	77	51
Uniwersytet Przyrodniczy w Lublinie.....	4065	-	166	1265	36	8	61	830
Uniwersytet Medyczny w Lublinie ...	2091	5	-	1125	-	6	25	34
Państwowa Wyższa Szkoła Zawodowa im. Papieża Jana Pawła II w Białej Podlaskiej.....	1316	-	766	269	107	-	43	218
Państwowa Wyższa Szkoła Zawodowa w Chełmie	962	-	250	154	24	-	21	80
Państwowa Wyższa Szkoła Zawodowa w Zamościu	398	1	122	77	15	-	6	6
Wyższa Szkoła Umiejętności Pedagogicznych i Zarządzania w Rykach.....	202	-	59	64	12	-	11	48
Wyższa Szkoła Humanistyczno-Ekonomiczna w Zamościu	219	-	-	20	-	-	5	3
Wyższa Szkoła Przedsiębiorczości i Administracji w Lublinie	1624	4	445	533	83	-	40	5
Lubelska Szkoła Wyższa im. Króla Władysława Jagiełły.....	57	-	3	37	-	-	1	-
Wyższa Szkoła Zarządzania i Administracji w Zamościu	1039	18	-	393	-	2	18	17
Puławska Szkoła Wyższa	290	-	28	160	9	-	1	21
Wyższa Szkoła Społeczno-Przyrodnicza im. Wincentego Pola w Lublinie	752	1	167	231	34	-	23	15
Wyższa Szkoła Nauk Społecznych w Lublinie	177	-	59	46	6	-	5	1
Wyższa Szkoła Ekonomii i Innowacji w Lublinie	1606	-	970	476	67	-	91	29
Wyższa Szkoła Biznesu i Administracji w Łukowie.....	195	-	126	46	22	-	1	7
Wyższa Szkoła Stosunków Międzynarodowych i Komunikacji Społecznej w Chełmie.....	114	-	94	16	-	-	4	4

^a Stan w dniu 30 XI 2008 r.

^b W okresie XII 2007 – XI 2008.

Tabl. 17.

DOMY I STOŁÓWKI STUDENCKIE WEDŁUG SZKÓŁ

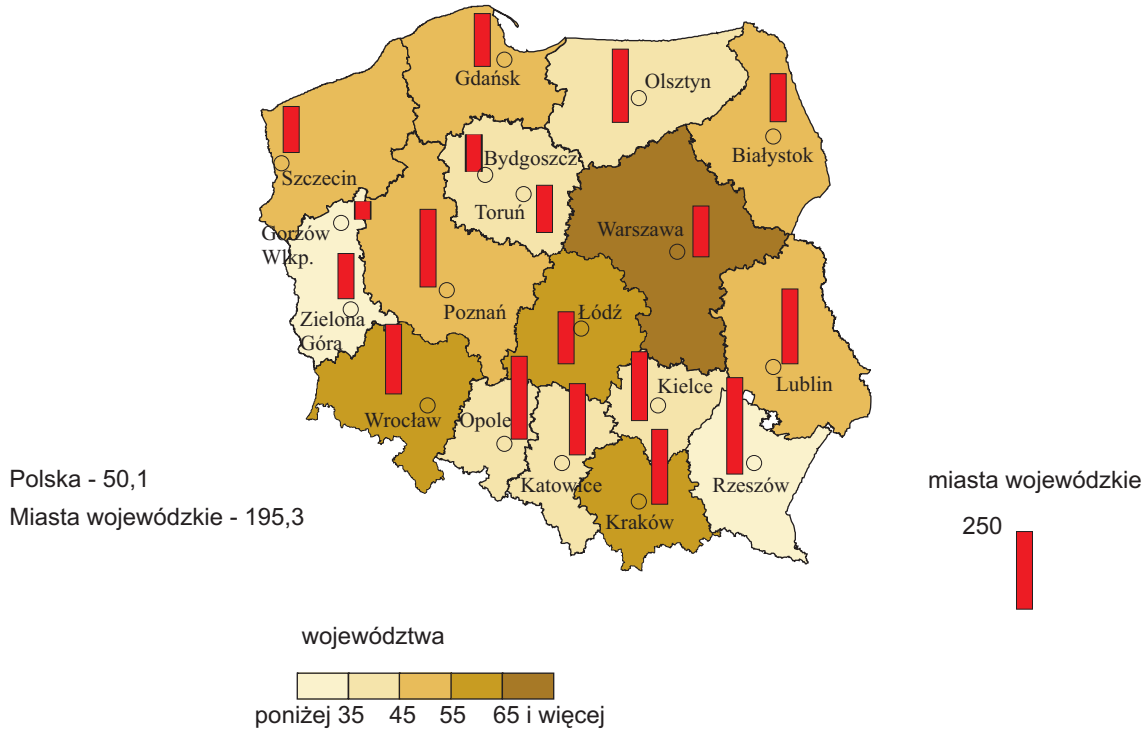
WYSZCZEGÓLNIENIE	Domy studenckie		Liczba studentów ^a			Stołówki studenckie	
	domy	miejsca	studiów stacjonarnych uprawnionych do zakwaterowania w domach studenckich	zakwaterowanych w domach studenckich macierzystych i innych uczelni		stołówki	miejsca
				ogółem	w tym studiów stacjonarnych		
Ogółem.....	29	9158	25878	8265	8119	3	776
w tym:							
Uniwersytet Marii Curie-Skłodowskiej .	9	2899	5073	2745	2658	-	-
Katolicki Uniwersytet Lubelski Jana Pawła II	4	1350	10254	1303	1299	1	356
Politechnika Lubelska	4	1312	889	1095	1090	1	200
Uniwersytet Przyrodniczy w Lublinie....	6	1982	6750	1798	1796	-	-
Uniwersytet Medyczny w Lublinie	4	1230	769	979	931	-	-
Państwowa Wyższa Szkoła Zawodowa im. Papieża Jana Pawła II w Białej Podlaskiej.....	-	-	1750	-	-	1	220
Państwowa Wyższa Szkoła Zawodowa w Zamościu	1	85	62	62	62	-	-
Wyższa Szkoła Zarządzania i Admini- stracji w Zamościu	-	-	42	6	6	-	-
Puławska Szkoła Wyższa	-	-	5	-	-	-	-
Wyższa Szkoła Humanistyczno- Ekonomiczna w Zamościu	-	-	7	-	-	-	-

^a Łącznie z cudzoziemcami

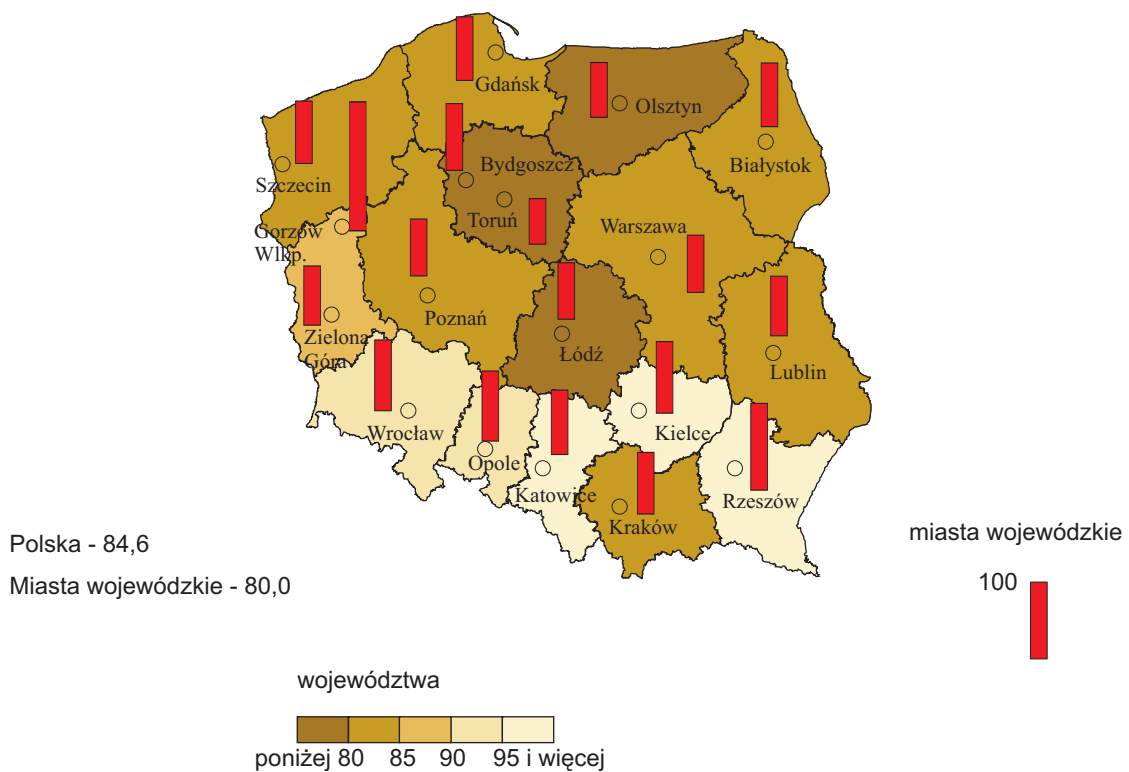
DANE KRAJOWE

STUDENCI I PROFESOROWIE W ROKU AKADEMICKIM 2008/2009

LICZBA STUDENTÓW NA 1000 LUDNOŚCI



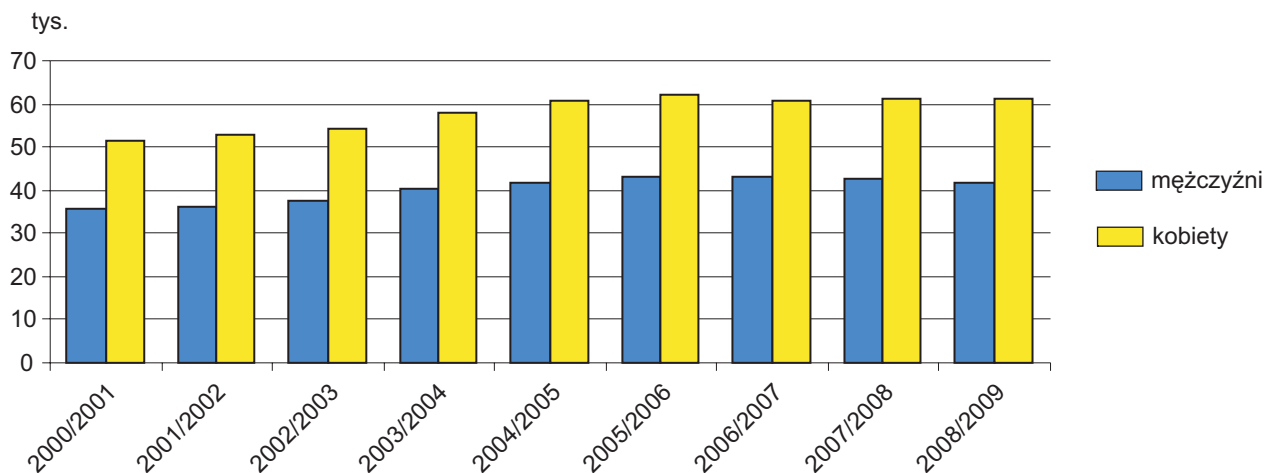
LICZBA STUDENTÓW NA 1 PROFESORA



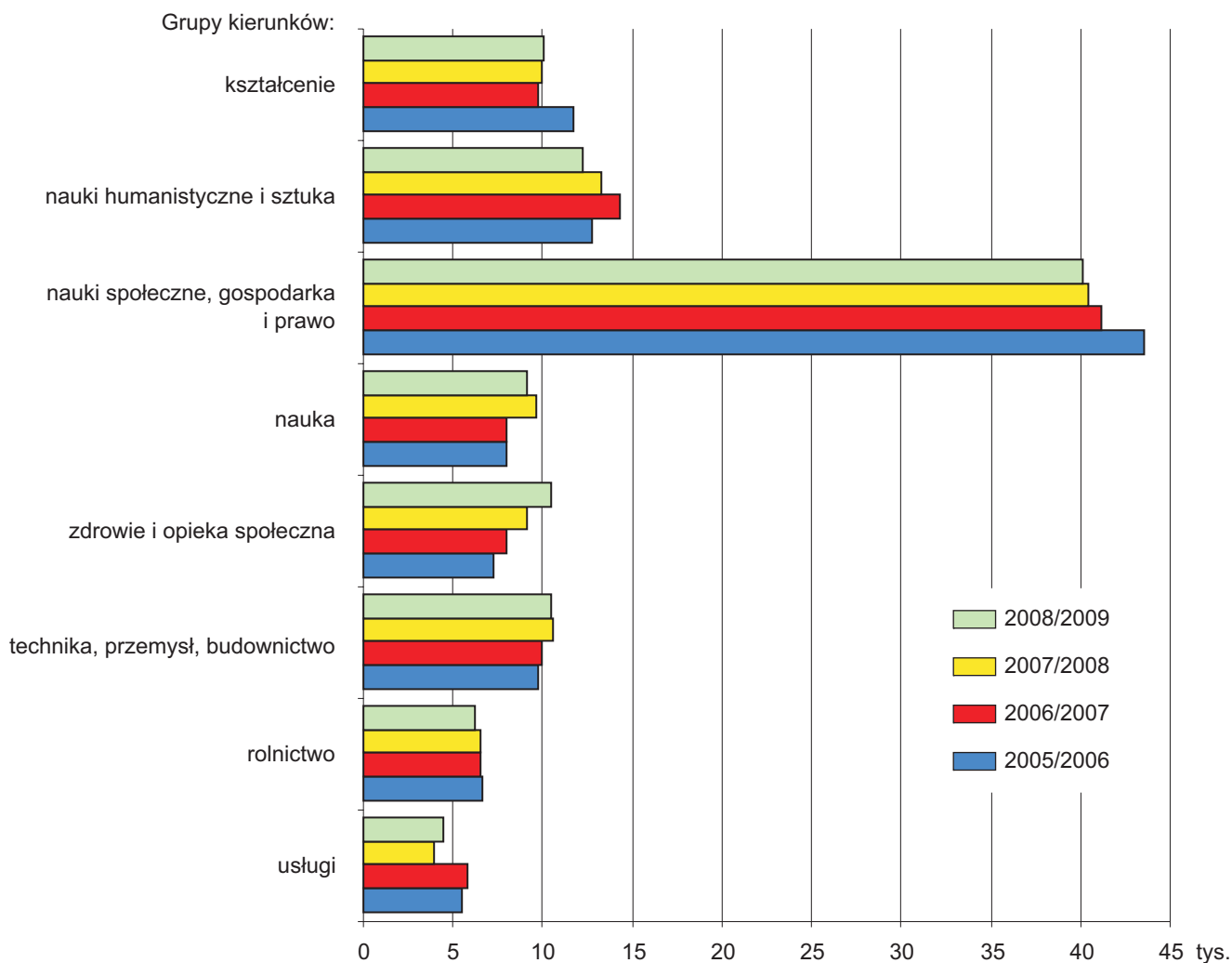
DANE WOJEWÓDZKIE

STUDENCI

WEDŁUG PŁCI



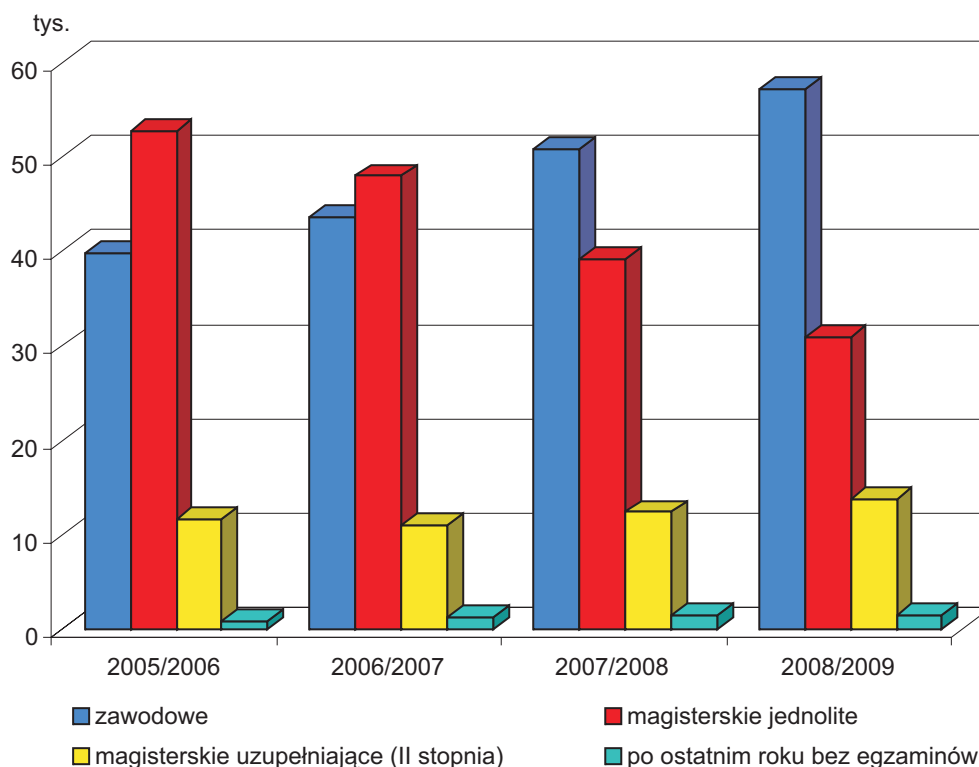
WEDŁUG GRUP KIERUNKÓW STUDIÓW



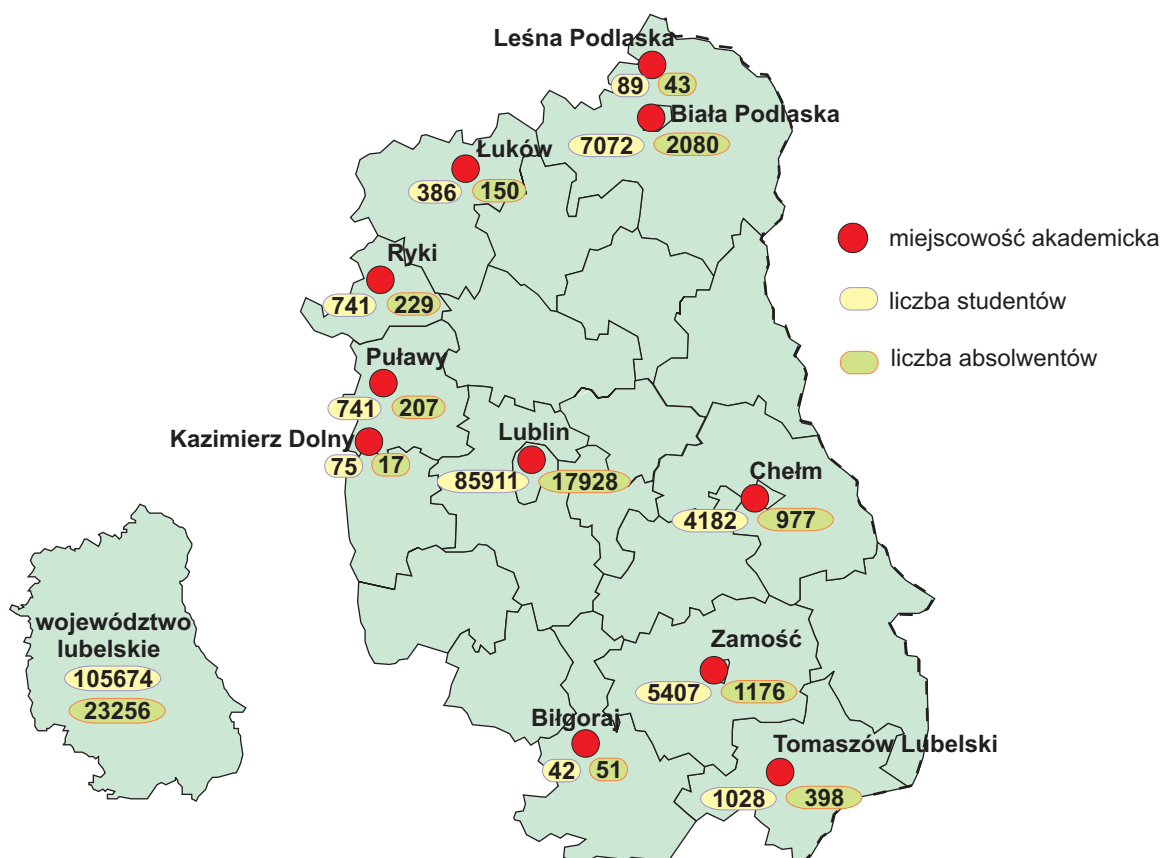
DANE WOJEWÓDZKIE

STUDENCI (dok.)

WEDŁUG RODZAJU STUDIÓW



STUDENCI I ABSOLWENCI^a WEDŁUG MIEJSCOWOŚCI AKADEMICKICH W ROKU AKADEMICKIM 2008/2009

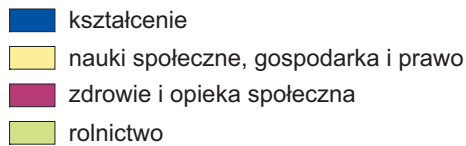
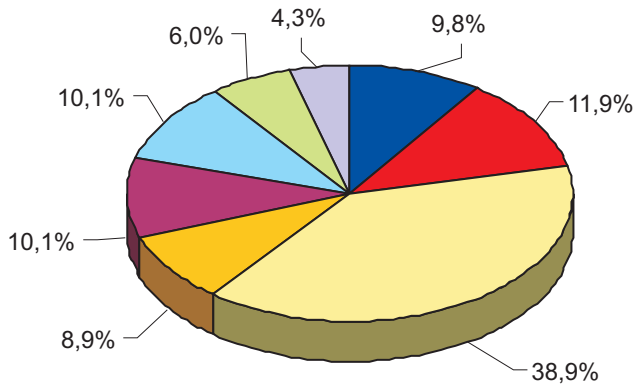


DANE WOJEWÓDZKIE

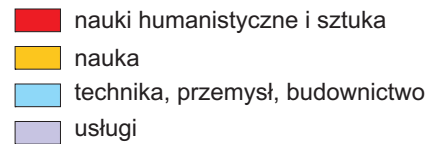
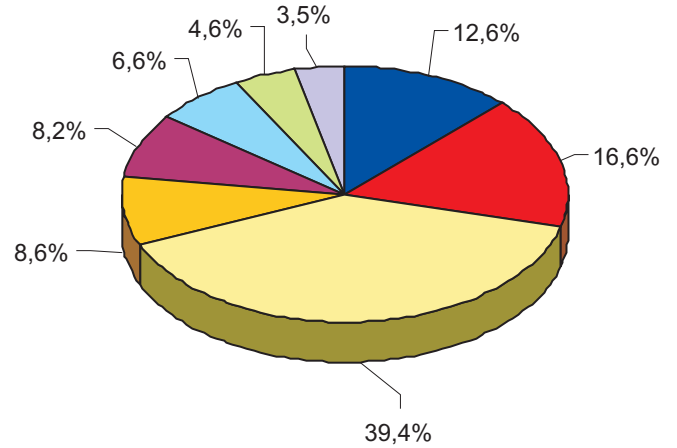
STUDENCI I ABSOLWENCI^a W ROKU AKADEMICKIM 2008/2009

WEDŁUG GRUP KIERUNKÓW STUDIÓW

STUDENCI

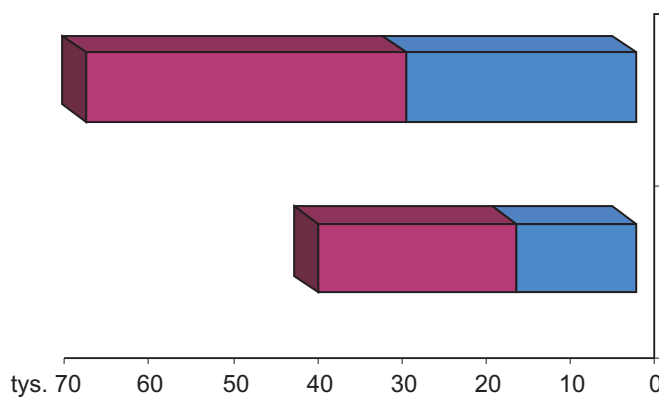


ABSOLWENCI



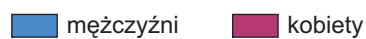
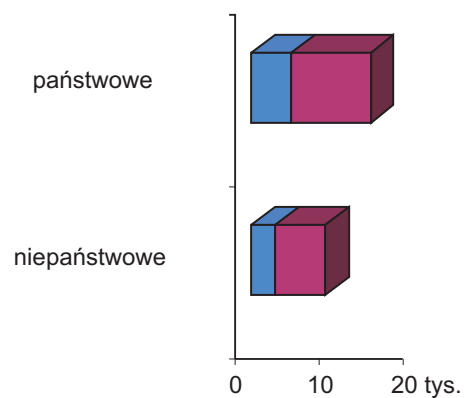
WEDŁUG PŁCI I FORMY WŁASNOŚCI UCZELNI

STUDENCI



Szkoły wyższe:

ABSOLWENCI



DANE WOJEWÓDZKIE

STUDENCI I ABSOLWENCI^a W ROKU AKADEMICKIM 2008/2009 (dok.)

WEDŁUG FORMY WŁASNOŚCI UCZELNI

STUDENCI



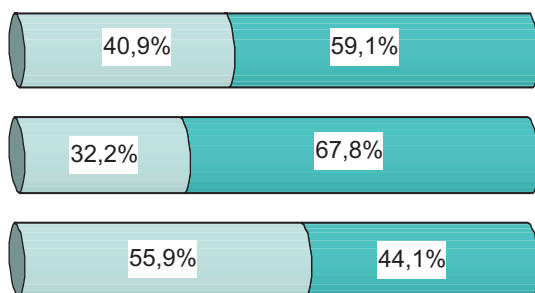
ABSOLWENCI



■ państwowe ■ niepaństwowe

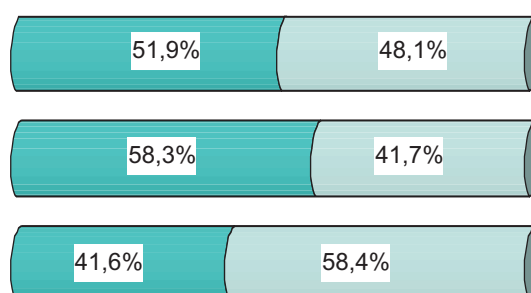
WEDŁUG FORMY WŁASNOŚCI UCZELNI ORAZ SYSTEMÓW STUDIÓW

STUDENCI



Szkoły wyższe:

ABSOLWENCI



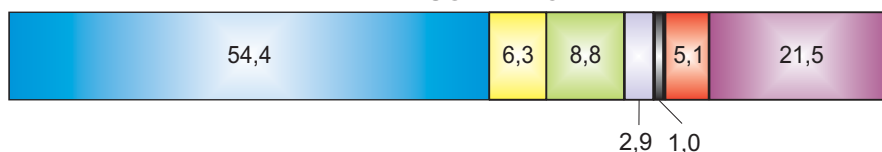
■ stacjonarne ■ niestacjonarne

WEDŁUG TYPÓW SZKÓŁ

STUDENCI



ABSOLWENCI



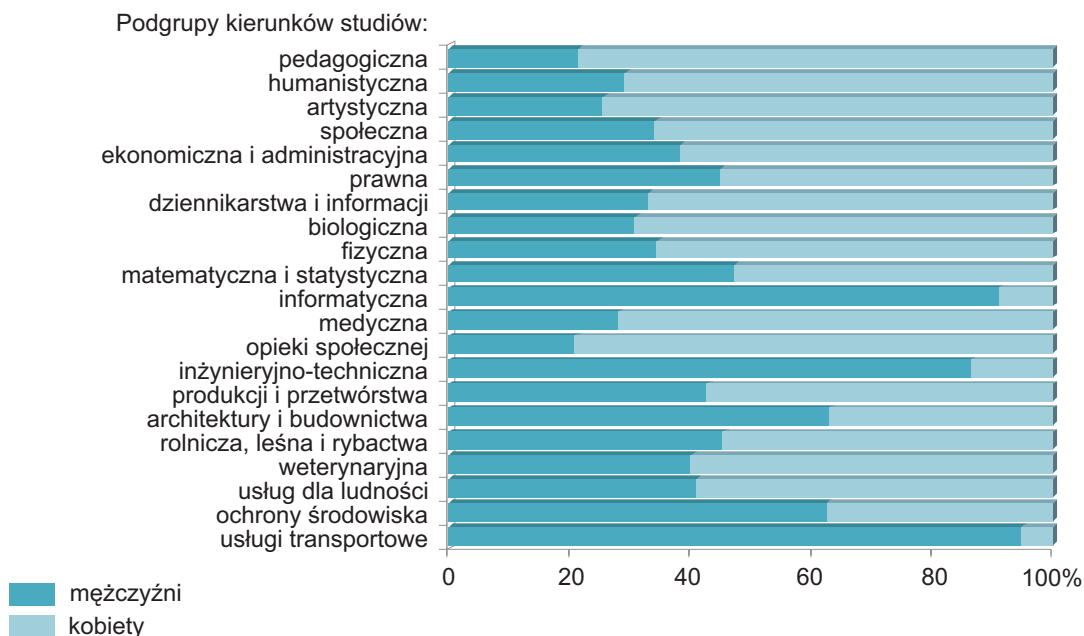
0 10 20 30 40 50 60 70 80 90 100%

■ uniwersytety
 ■ wyższe szkoły rolnicze
 ■ wyższe szkoły pedagogiczne
 ■ wyższe szkoły techniczne
 ■ wyższe szkoły ekonomiczne
 ■ akademie medyczne
 ■ pozostałe szkoły wyższe

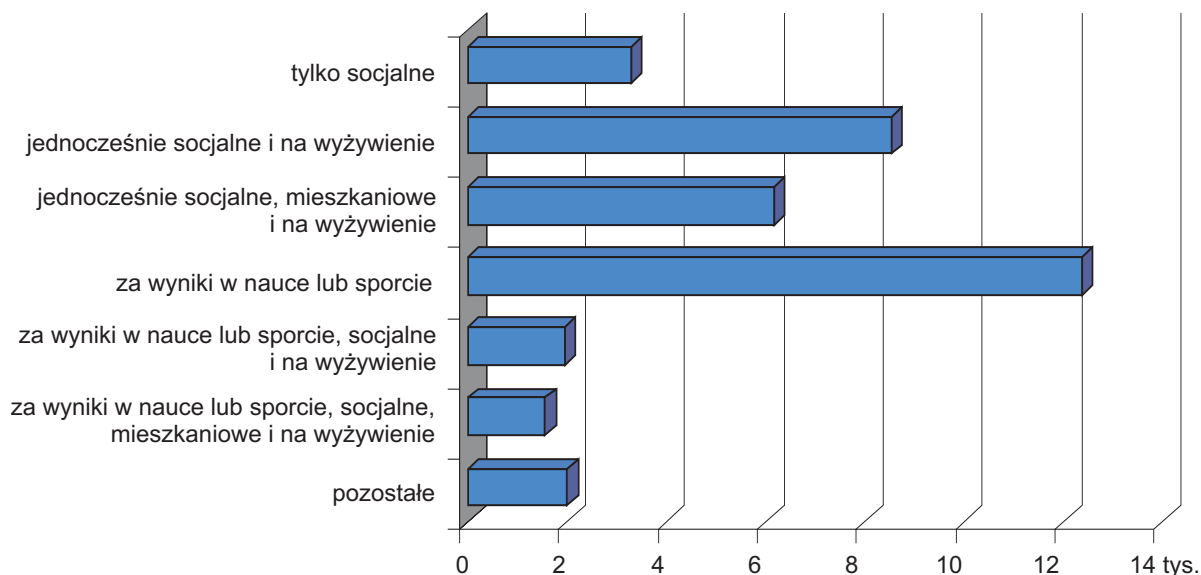
DANE WOJEWÓDZKIE

STUDENCI W ROKU AKADEMICKIM 2008/2009

WEDŁUG PŁCI I PODGRUP KIERUNKÓW STUDIÓW



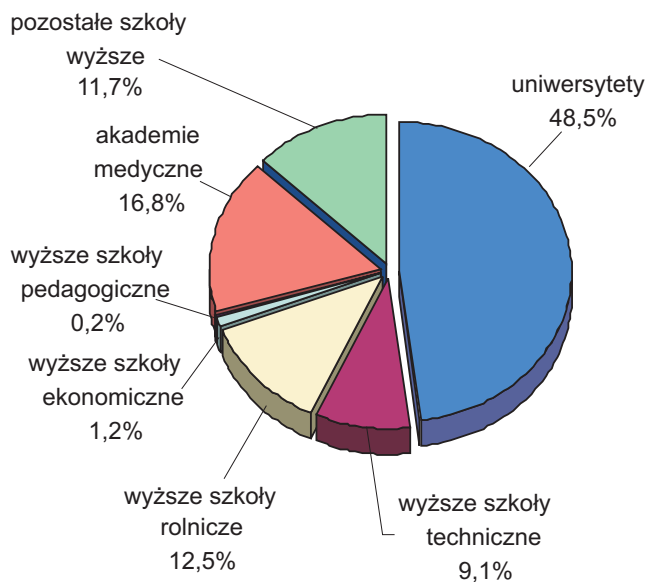
OTRZYMUJĄCY STYPENDIA (bez cudzoziemców)



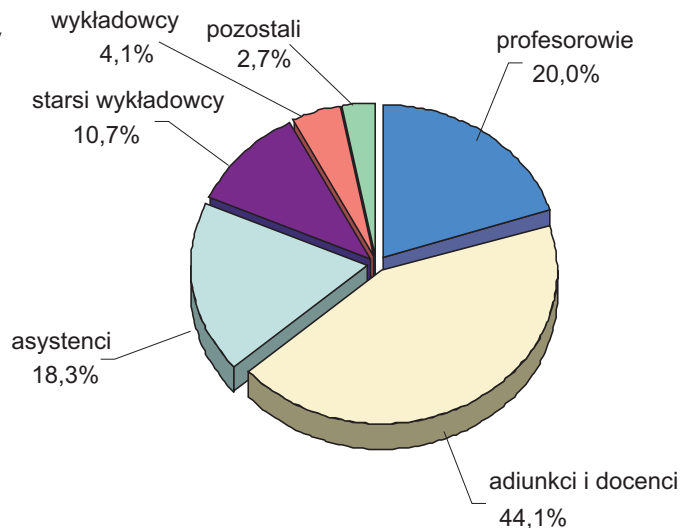
DANE WOJEWÓDZKIE

NAUCZYCIELE AKADEMICY^a W ROKU AKADEMICKIM 2008/2009

WEDŁUG TYPÓW SZKÓŁ

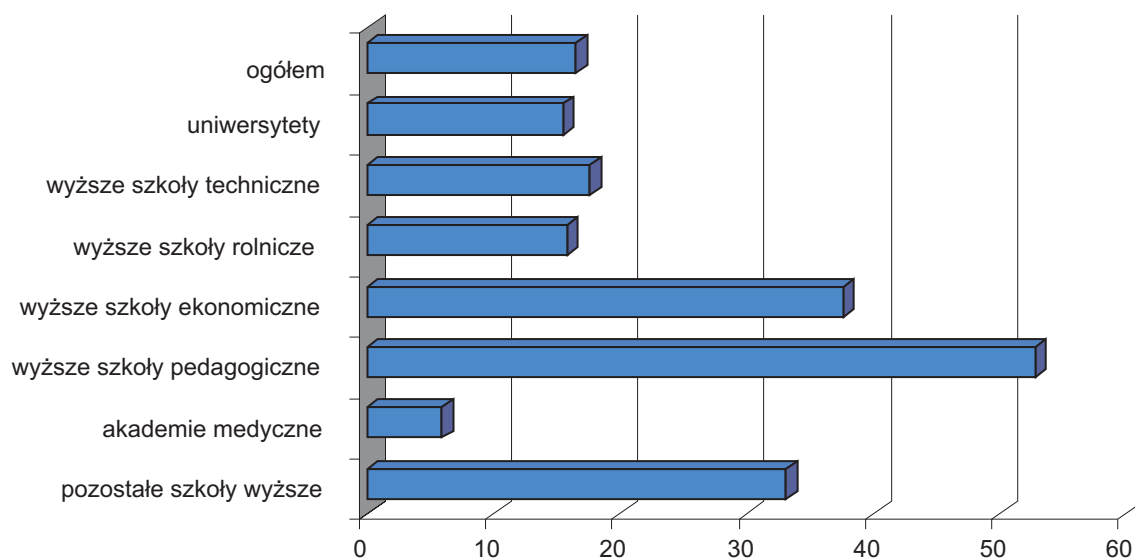


WEDŁUG STANOWISK



^a Pełnozatrudnieni.

LICZBA STUDENTÓW PRZYPADAJĄCA NA 1 NAUCZYCIELA AKADEMICKIEGO^a W ROKU AKADEMICKIM 2008/2009



^a Pełnozatrudnionego.