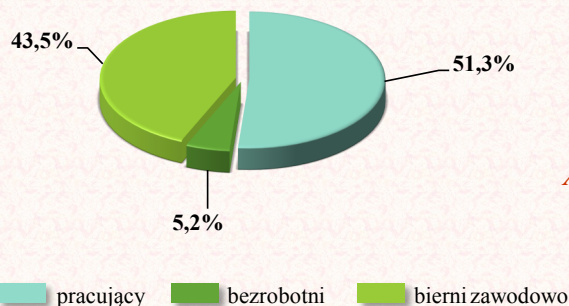


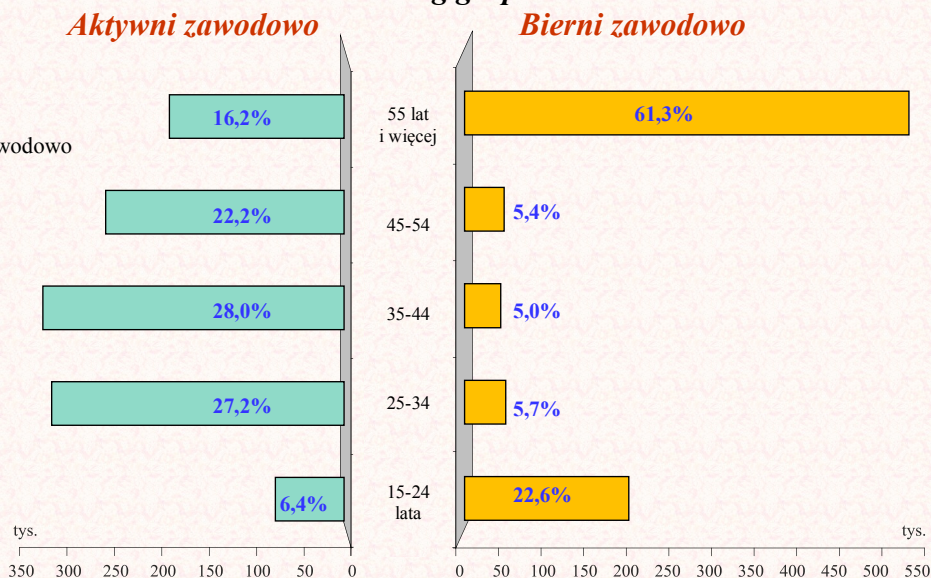
AKTYWNOŚĆ EKONOMICZNA LUDNOŚCI W WOJEWÓDZTWIE LUBELSKIM W IV KWARTALE 2014 R.

Struktura ludności w wieku 15 lat i więcej według aktywności ekonomicznej

W IV kwartale 2014 roku w porównaniu z analogicznym okresem poprzedniego roku wzrosła liczba biernych zawodowo (o 4,6%), pracujących (o 3,9%) oraz bezrobotnych (o 3,1%).



Struktura ludności w wieku 15 lat i więcej według grup wieku

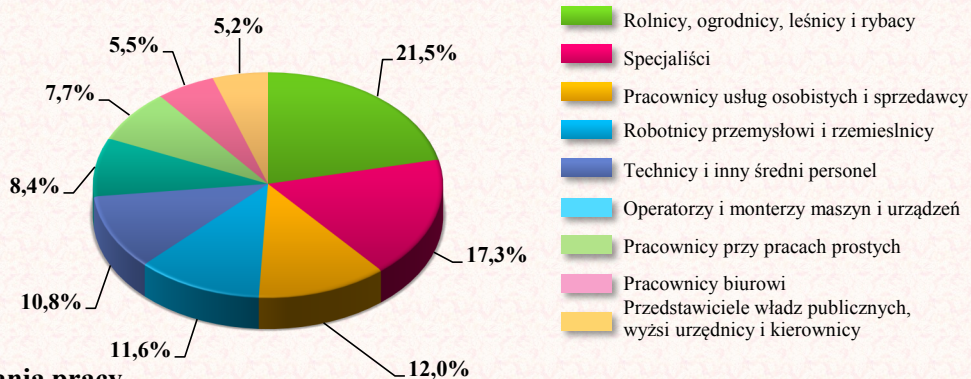


Wskaźnik zatrudnienia ^{a)} według płci :

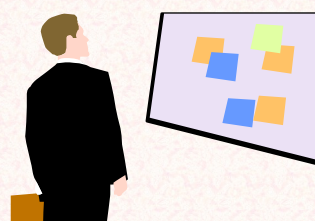
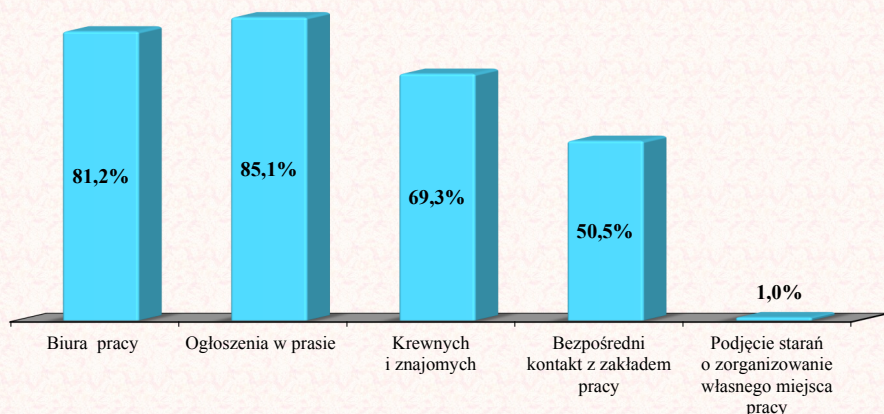
- * kobiety 44,9%
- * mężczyźni 58,0%

Stopa bezrobocia według BAEL wyniosła 9,2%.

Pracujący według grup zawodów



Bezrobotni według metod poszukiwania pracy



Przeciętny czas poszukiwania pracy przez osoby bezrobotne wyniósł 11,7 miesięcy.

^{a)} Obliczono jako udział pracujących (ogółem lub w danej grupie) w liczbie ludności (ogółem lub w danej grupie).