

Dzień Matki

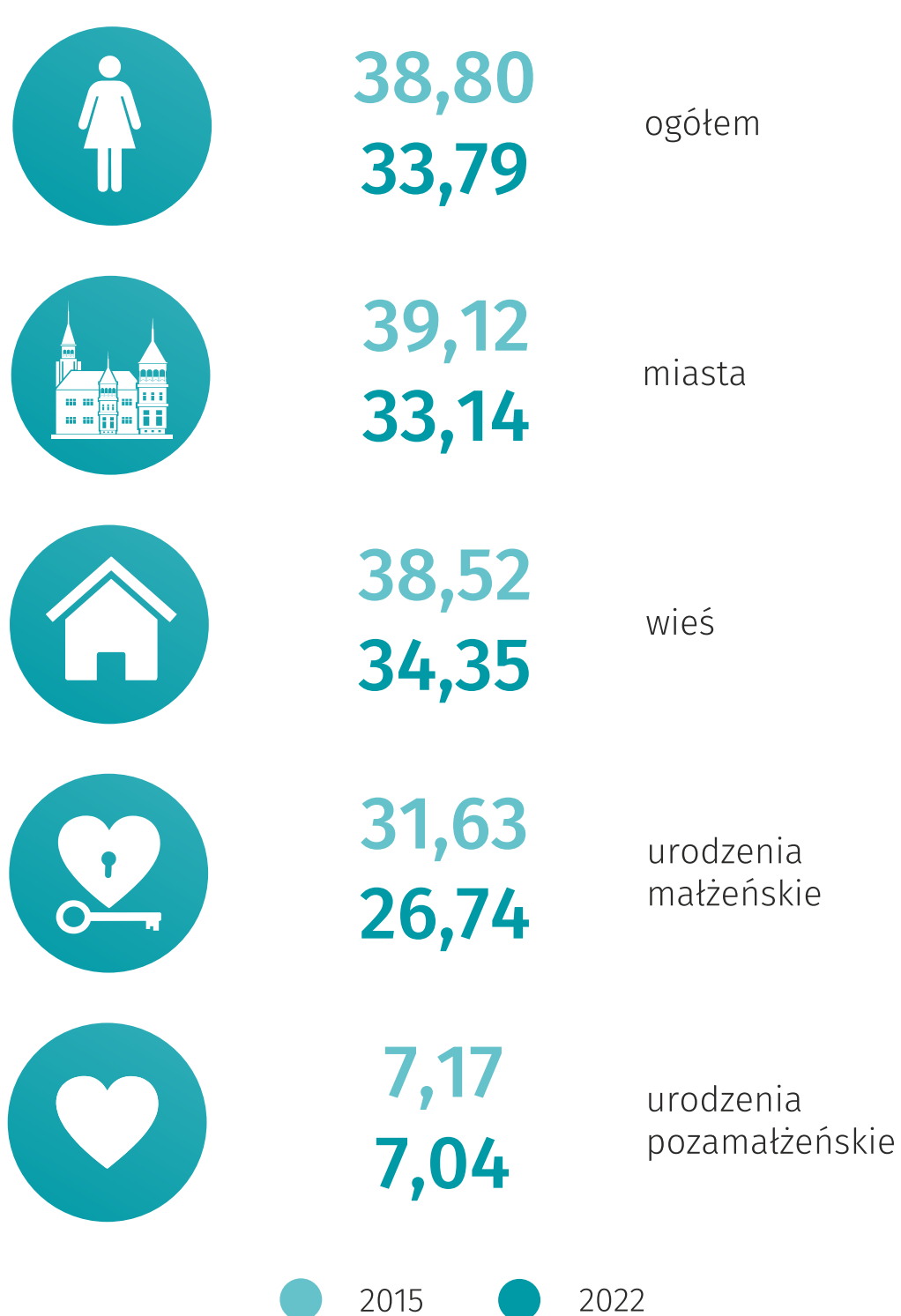
26 maja

Matki w województwie lubelskim

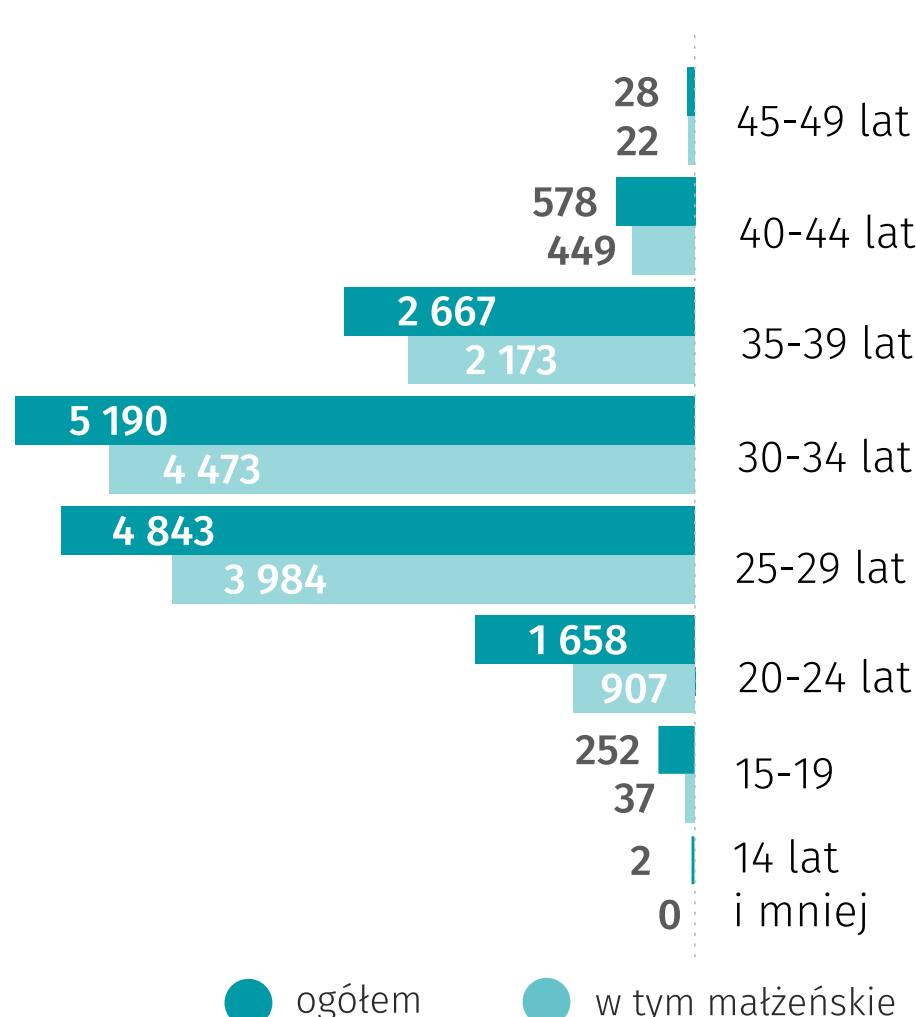
w 2022 r.

Płodność kobiet - urodzenia żywe na 1000 kobiet

Natężenie urodzeń w badanej populacji kobiet, będących w wieku rozrodczym (15-49 lat)



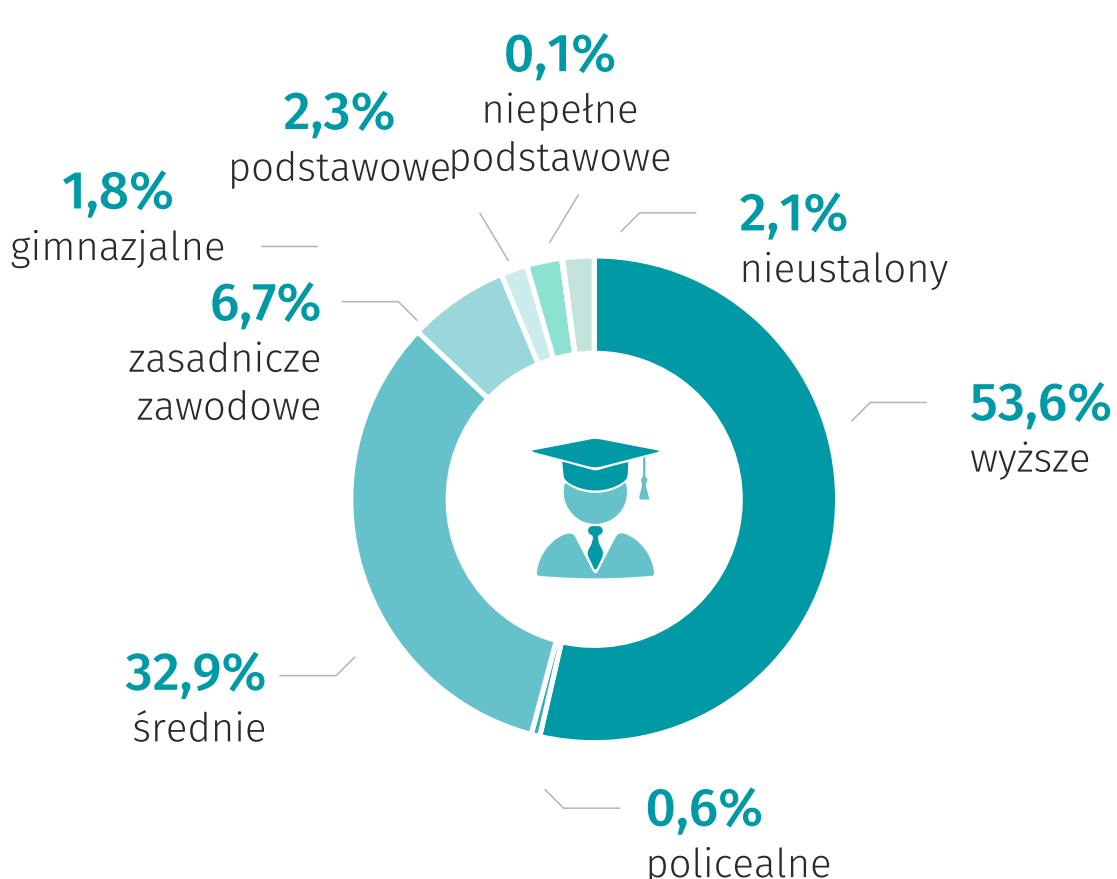
Urodzenia żywe według wieku matki



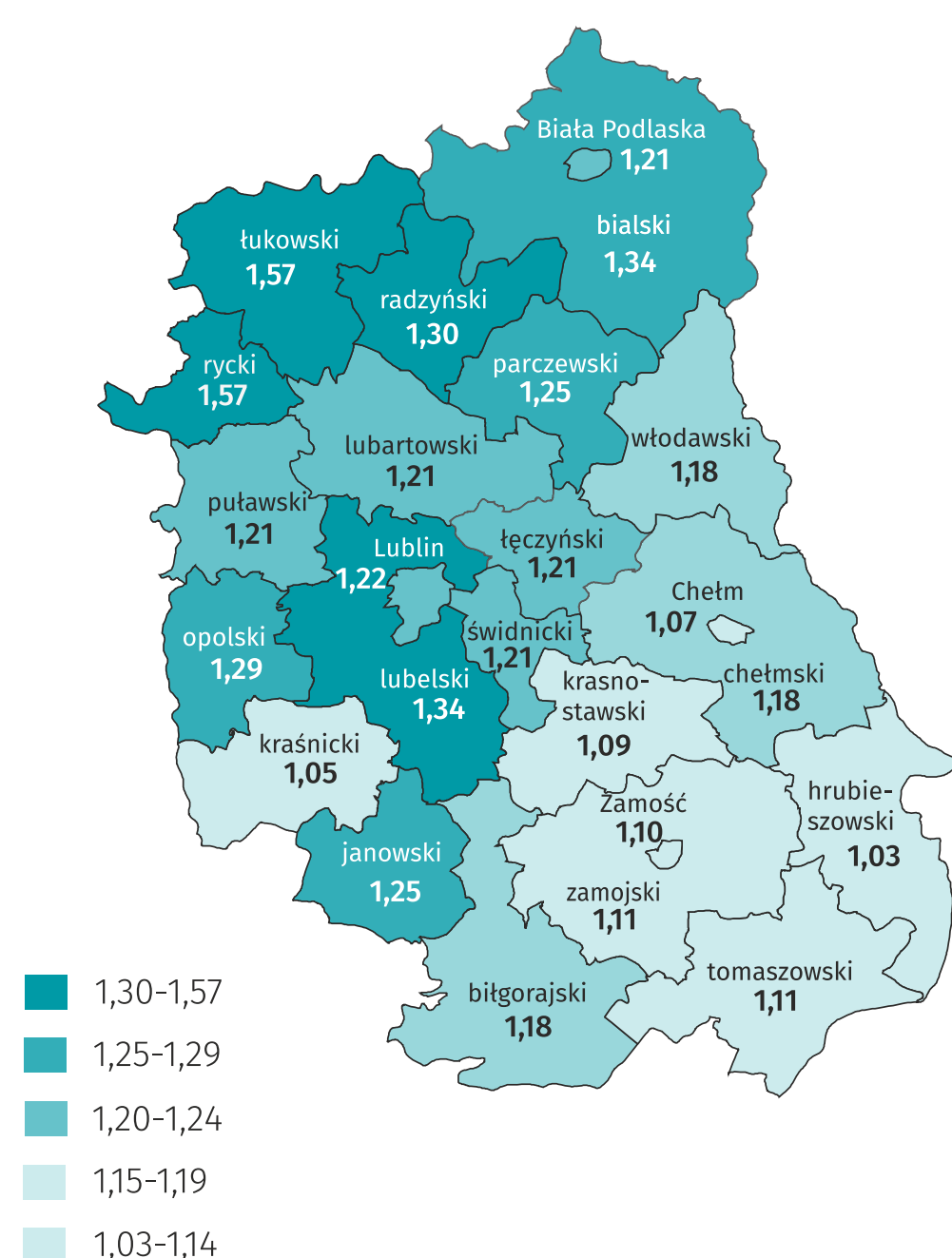
W województwie okres trwania ciąży, które zakończyły się urodzeniem żywym, trwał przeważnie **41-37 tygodni (91,0%** z ogółu urodzeń żywych).



Urodzenia żywe według wykształcenia matki

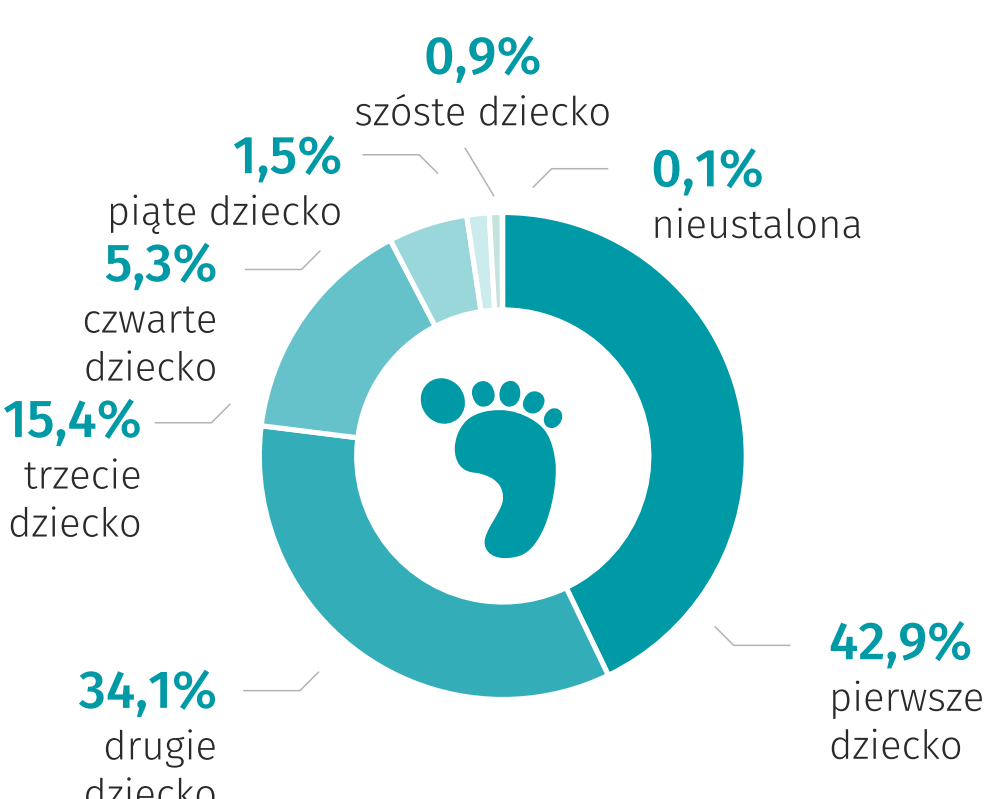


Współczynnik dzietności ogólnej^a



^a Oznacza liczbę dzieci, które urodziłyby przeciętnie kobieta w ciąży całego okresu rozrodczego (15-49 lat) przy założeniu, że w poszczególnych fazach tego okresu rodziłyby z intensywnością obserwowaną w badanym roku, tzn. przy przyjęciu cząstkowych współczynników płodności z tego okresu za niezmiennie.

Urodzenia żywe według kolejności urodzenia dziecka u matki



Spośród **15 218** urodzeń żywych większość, bo **14 809**, stanowiły urodzenia pojedyncze (**97,3%**). Urodzeń żywych bliźnięt było **404 (2,65%)**, a urodzeń trojaczków było **5 (0,03%)**

