

# Narodowy Spis Powszechny 2002

20 maja

## Województwo lubelskie

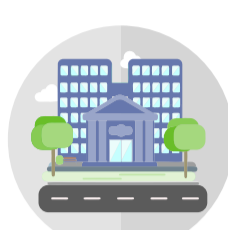
w 2002 r. i 2021 r.

### Ludność



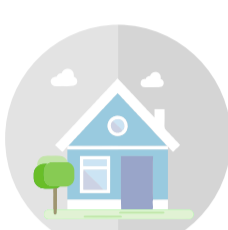
**2 199 054**  
**2 052 340**

ogółem



**46,6%**  
**46,3%**

w miastach



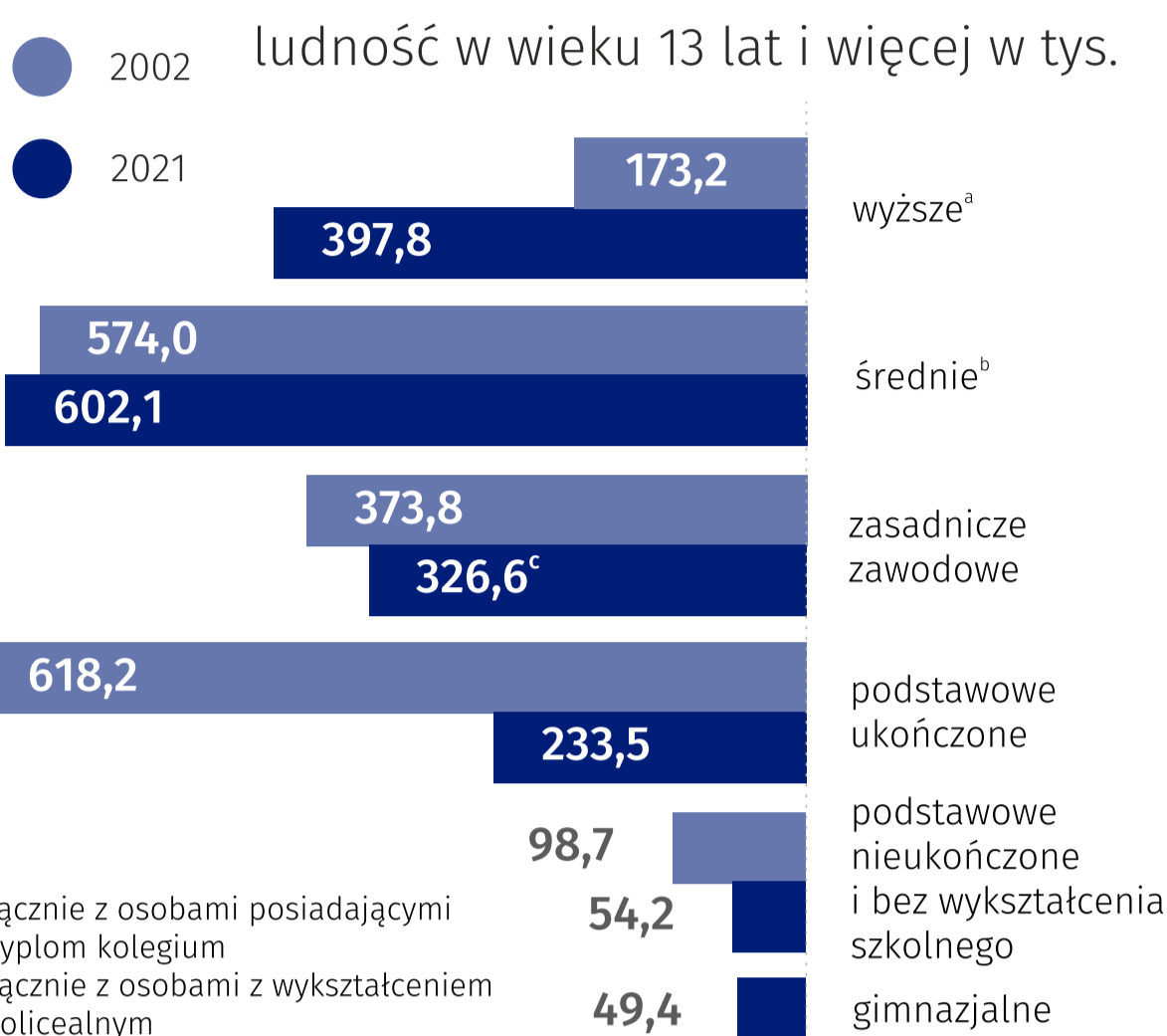
**53,4%**  
**53,7%**

na wsi

● 2002 ● 2021

### Ludność według poziomu wykształcenia

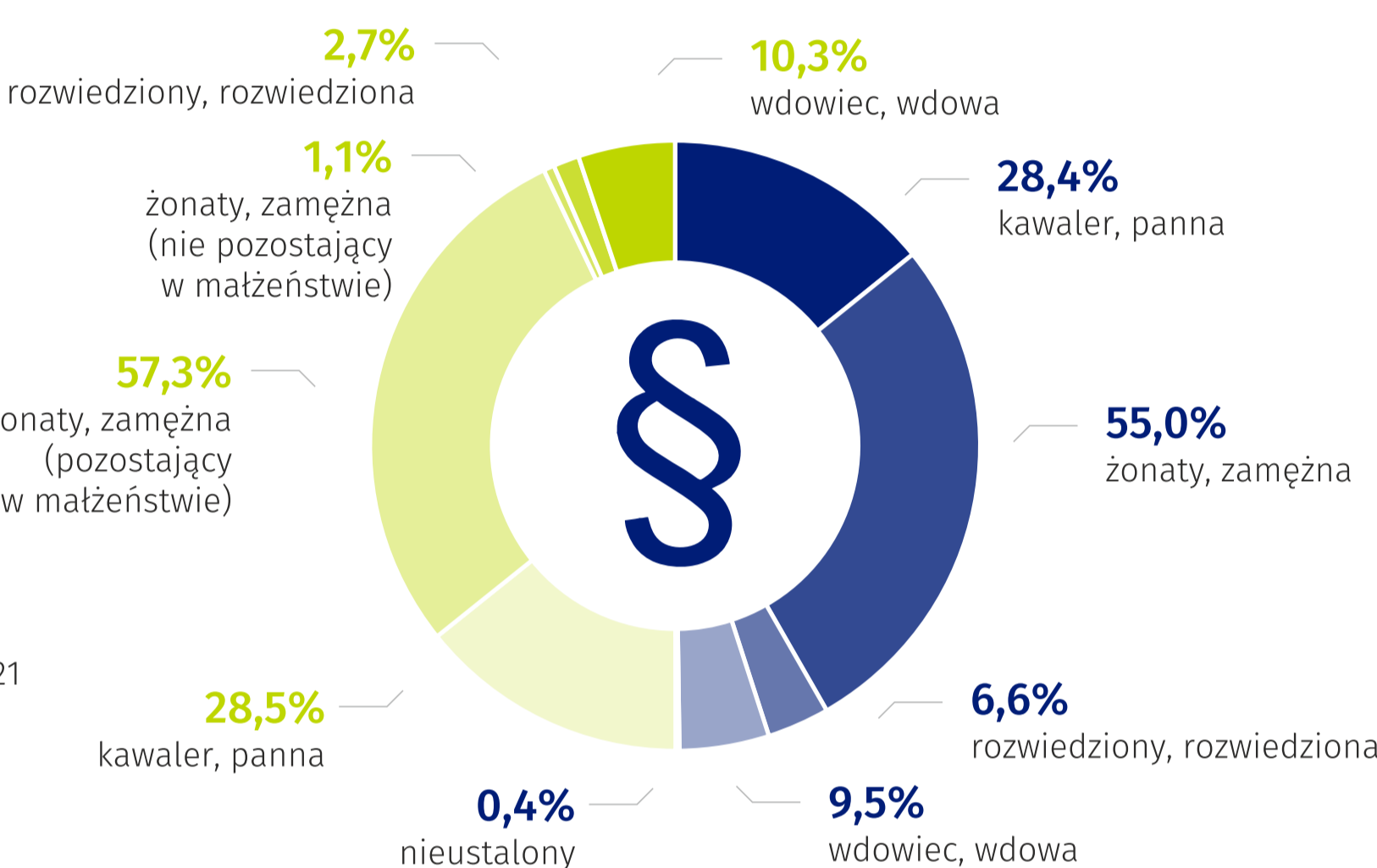
ludność w wieku 13 lat i więcej w tys.



a łącznie z osobami posiadającymi dyplom kolegium  
b łącznie z osobami z wykształceniem policealnym  
c Oraz branżowe

### Ludność według stanu cywilnego prawnego

ludność w wieku 15 lat i więcej

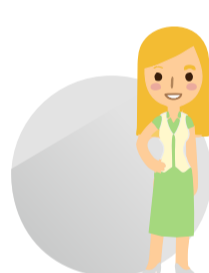


### Ludność

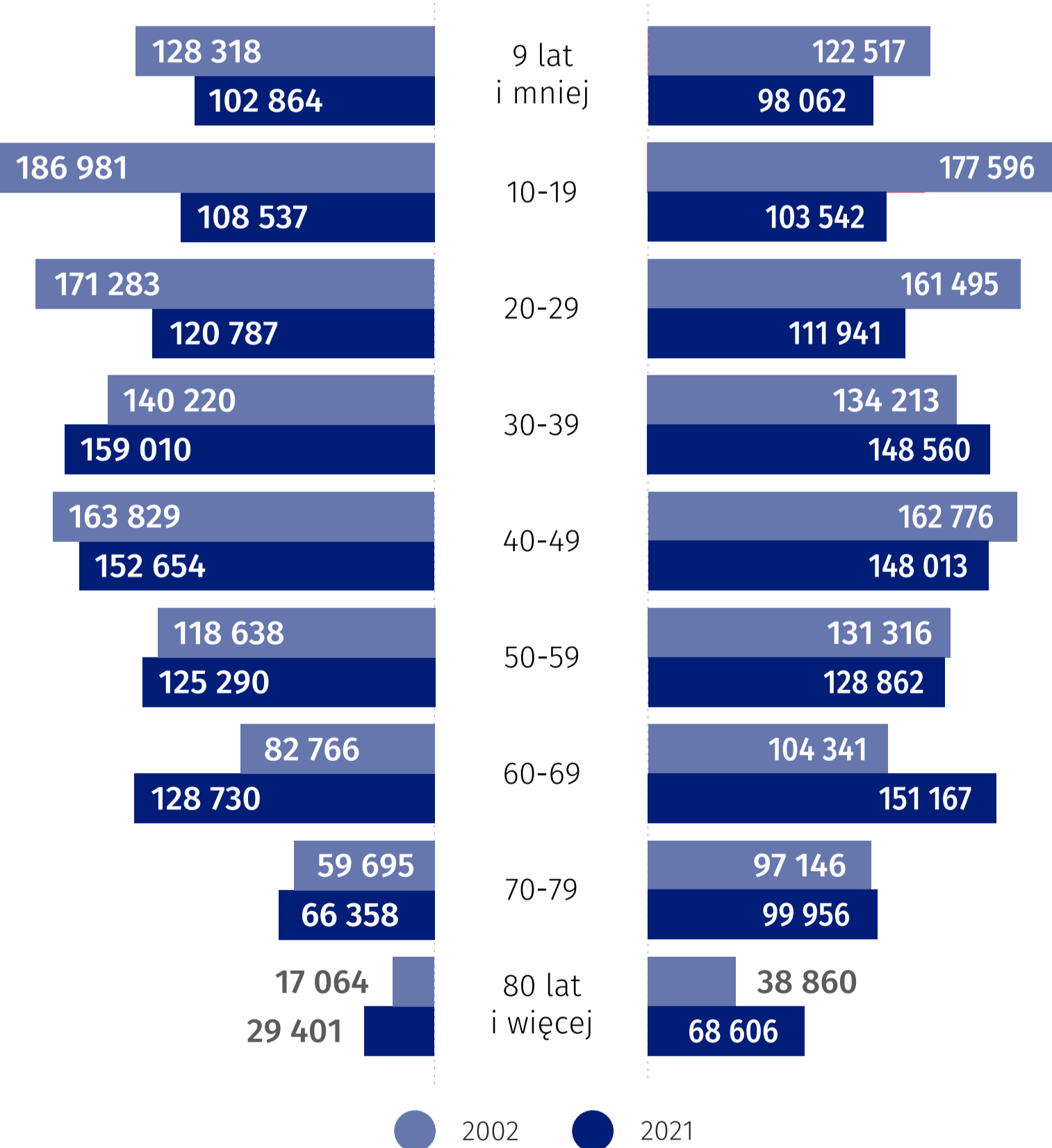
w tys.



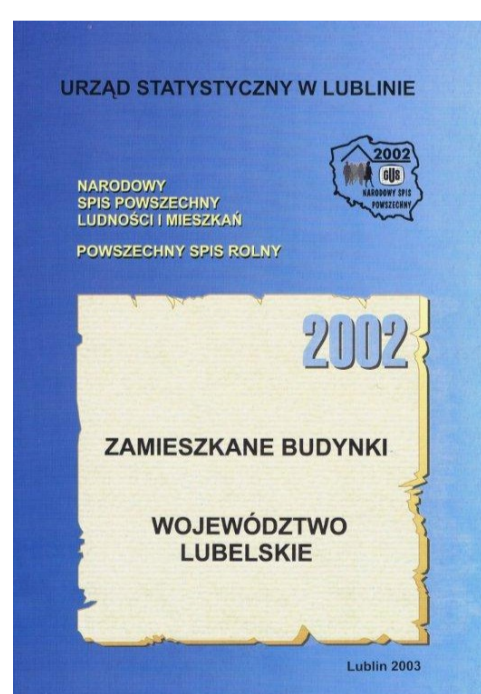
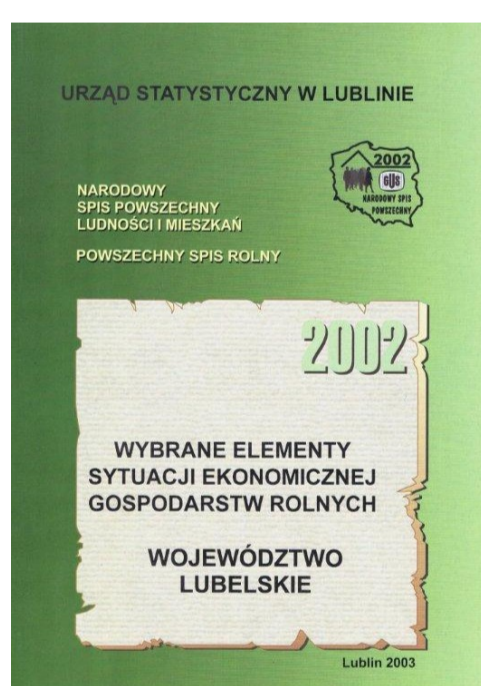
mężczyźni



kobiety



● 2002 ● 2021



### Jakość zasobów mieszkaniowych

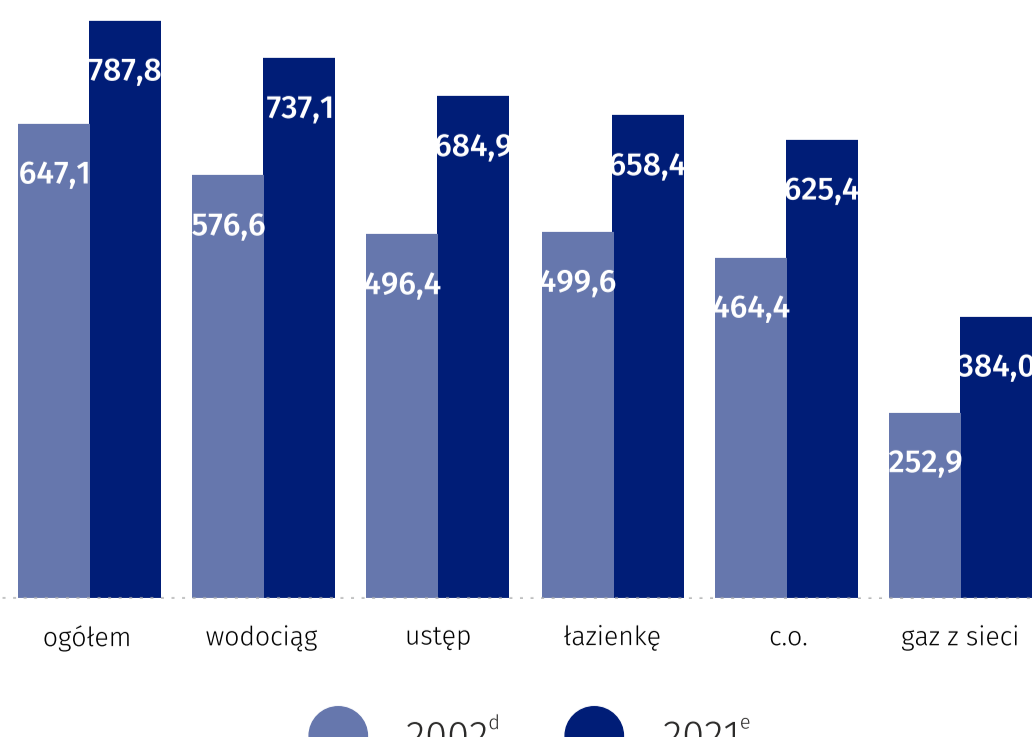


**73,3 m<sup>2</sup>**  
**78,9 m<sup>2</sup>**

przeciętna powierzchnia użytkowa w mieszkaniach

### Mieszkania wyposażone w:

w tys.



● 2002<sup>d</sup> ● 2021<sup>e</sup>

Narodowy Spis Powszechny Ludności i Mieszkań 2002 został wprowadzony ustawą o spisie z dnia 2 grudnia 1999 r. Był on przeprowadzany w dniach od 21 maja do 8 czerwca 2002 roku razem z Powszechnym Spisem Rolnym.

Spis ludności 2002 obejmował osoby stale zamieszkałe na obszarze Polski, bez względu na fakt czy osoby te przebywały w kraju w czasie spisu, czy też były za granicą oraz osoby przebywające czasowo. Spis był przeprowadzony w mieszkaniach oraz obiektach zbiorowego zamieszkania.

Spis ludności i mieszkań 2002 był badaniem szczególnym, ponieważ był pierwszym pełnym spisem po głębokich przeobrażeniach społecznych - gospodarczych i ustrojowych, jakie miały miejsce w latach dziewięćdziesiątych. Przeobrażenia te spowodowały zmiany w dotychczasowych procesach demograficznych oraz głębokie przemiany struktury społeczno-zawodowej ludności oraz pojawienie się nowych zjawisk, nieznanych wcześniej na taką skalę, takich jak: bezrobocie, bezdomność, imigracja cudzoziemców do Polski oraz nasilenie się krótkookresowych migracji zagranicznych Polaków, nowe formy własności mieszkań.

<sup>d</sup> Dotyczy mieszkań wyposażonych w centralne ogrzewanie z sieci, ogrzewanie zbiorowe ze źródła ciepła zasilającego jeden budynek wielomieszkaniowy, centralne ogrzewanie indywidualne i ogrzewanie nieokreślonego typu  
<sup>e</sup> Mieszkania zamieszkałe