

Światowy Dzień Społeczeństwa Informacyjnego

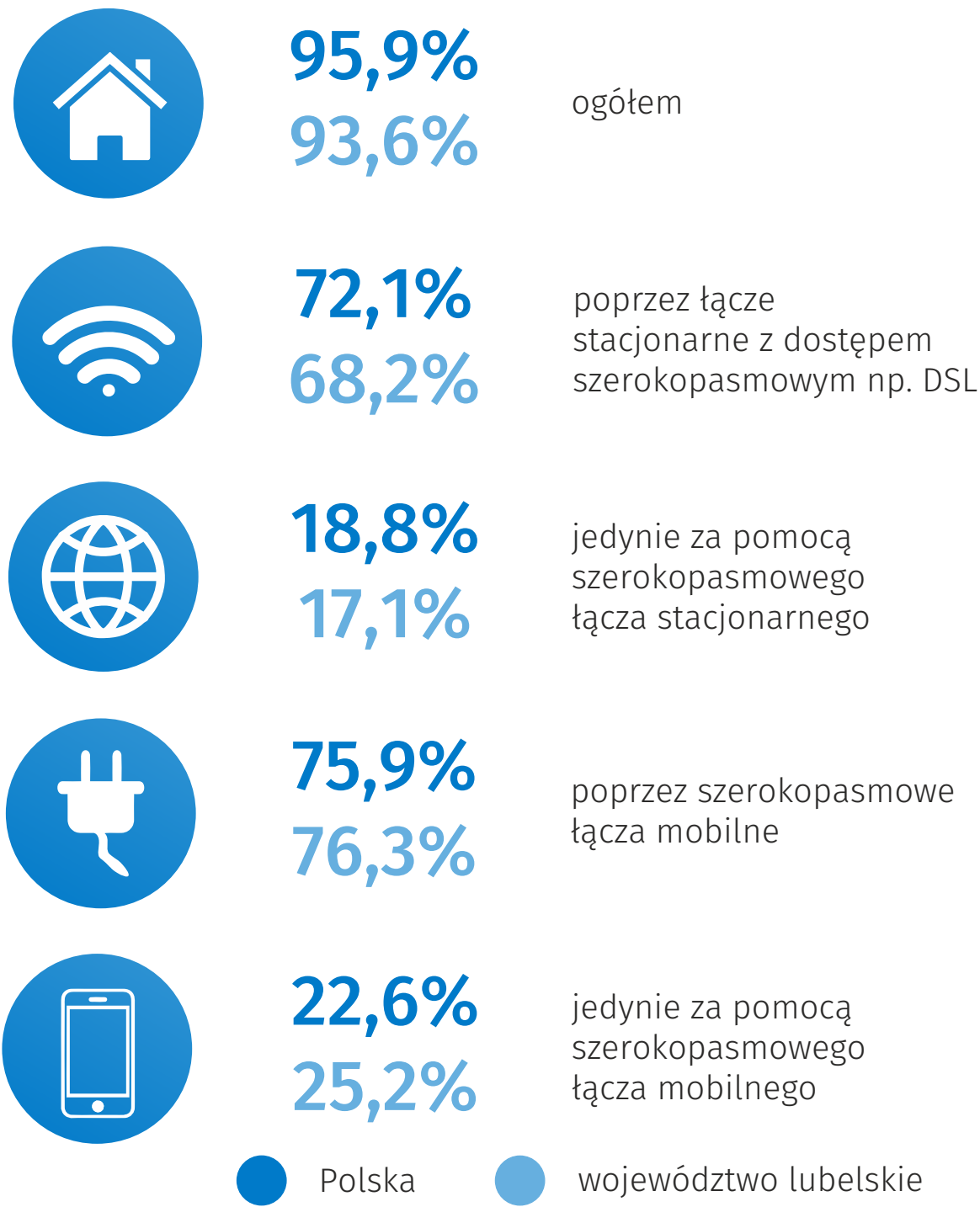
17 maja

Wykorzystanie technologii informacyjno-komunikacyjnych w gospodarstwach domowych w województwie lubelskim^a

w 2023 r.

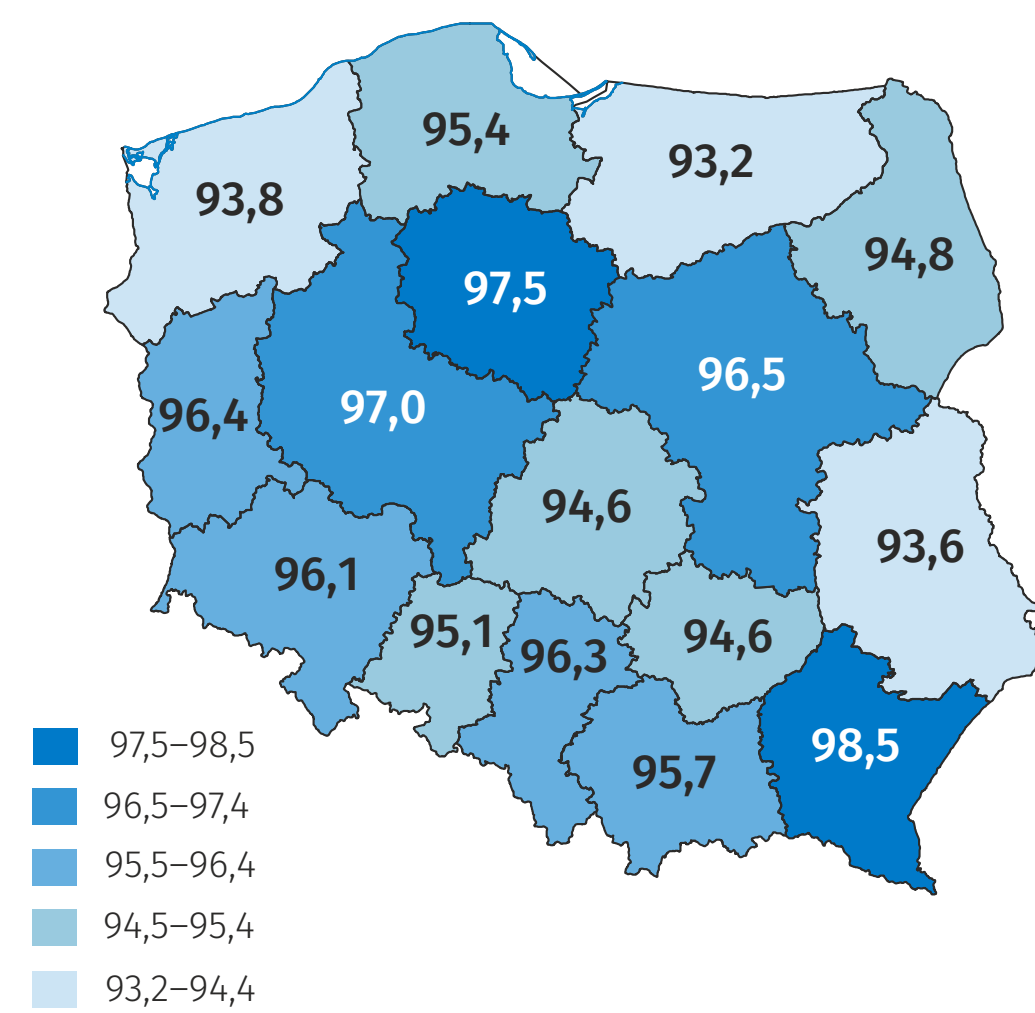
Rodzaje połączeń internetowych w gospodarstwach domowych

gospodarstwa domowe z osobami
z dostępem do Internetu

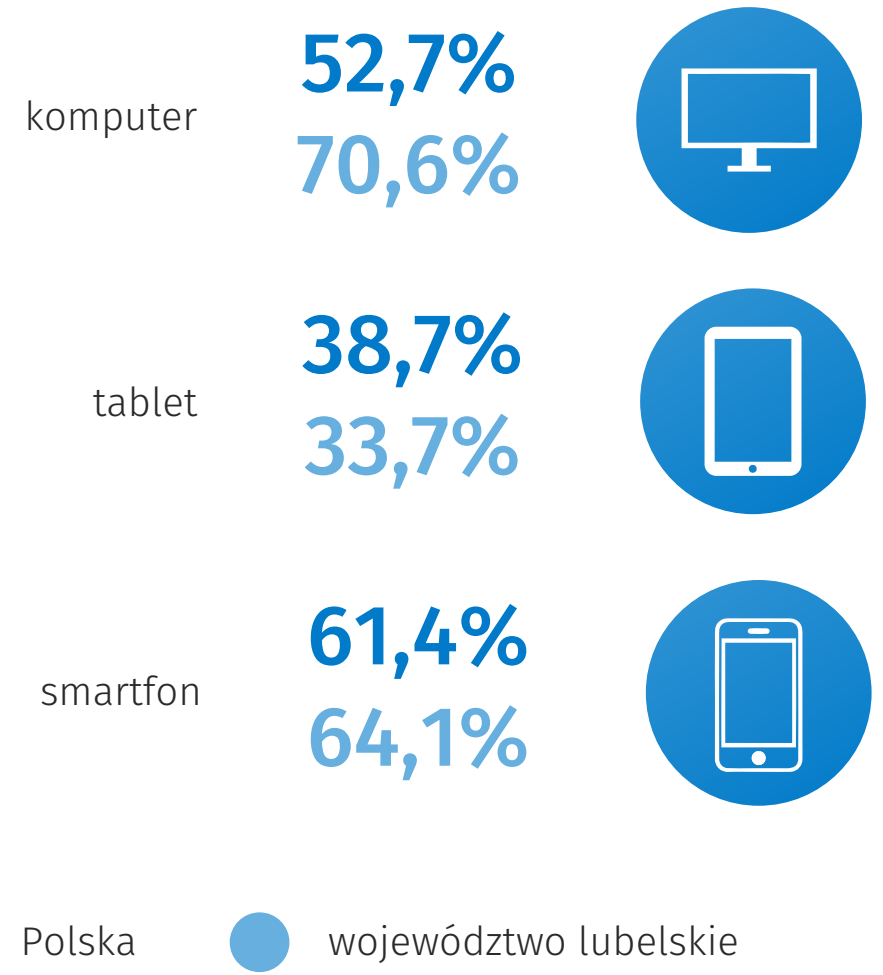


Gospodarstwa domowe z dostępem do Internetu

w %

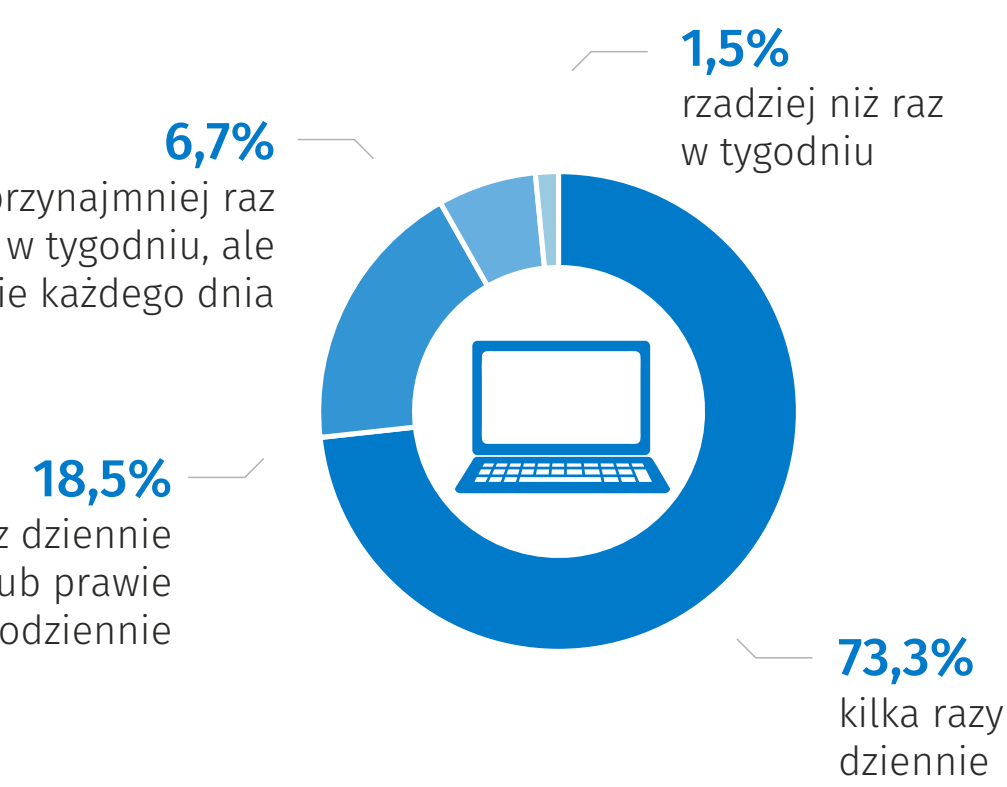


Dostęp dzieci poniżej 16 roku życia do wybranych urządzeń

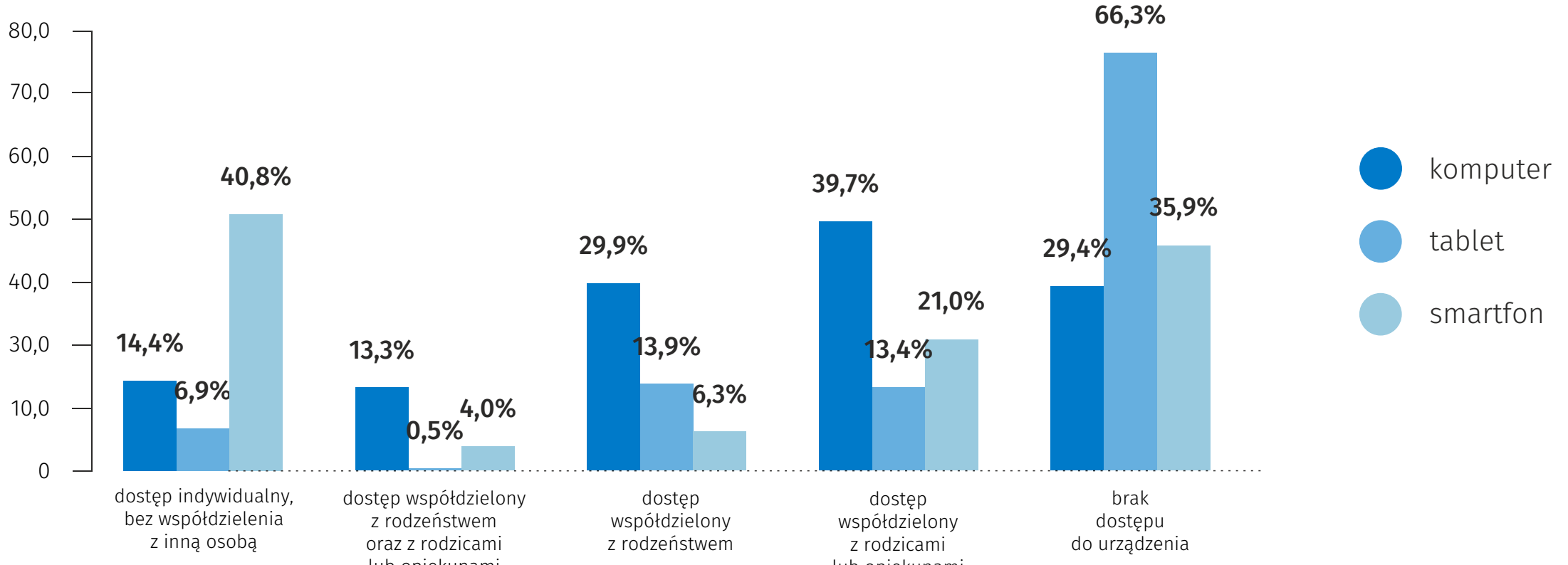


Częstotliwość korzystania z Internetu

przez osoby korzystające z Internetu
w ciągu ostatnich 3 miesięcy

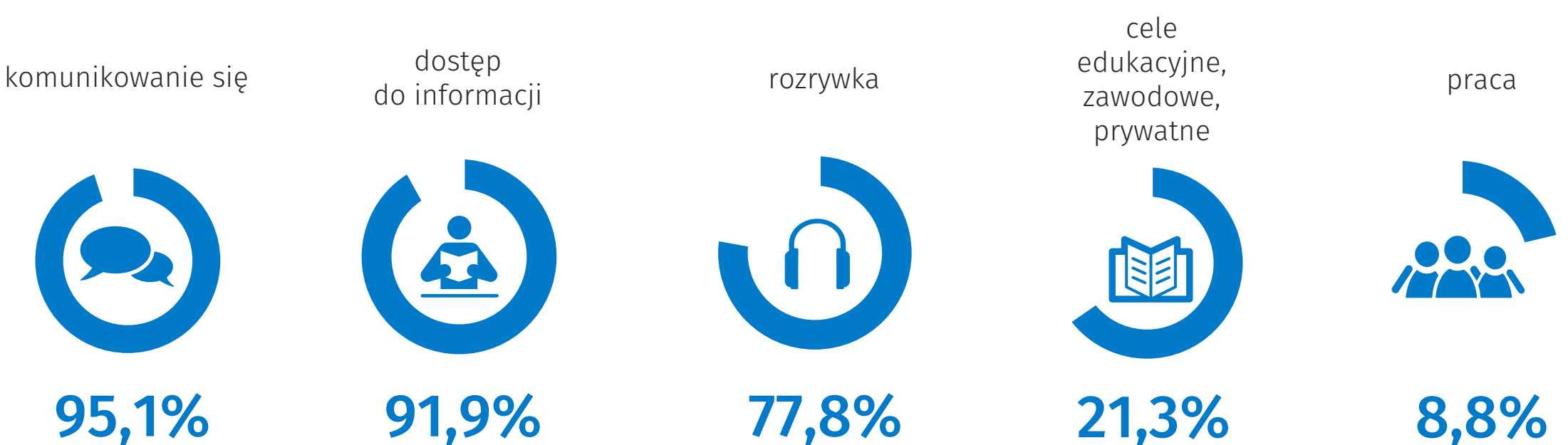


Dostęp dzieci poniżej 16 roku życia do wybranych urządzeń

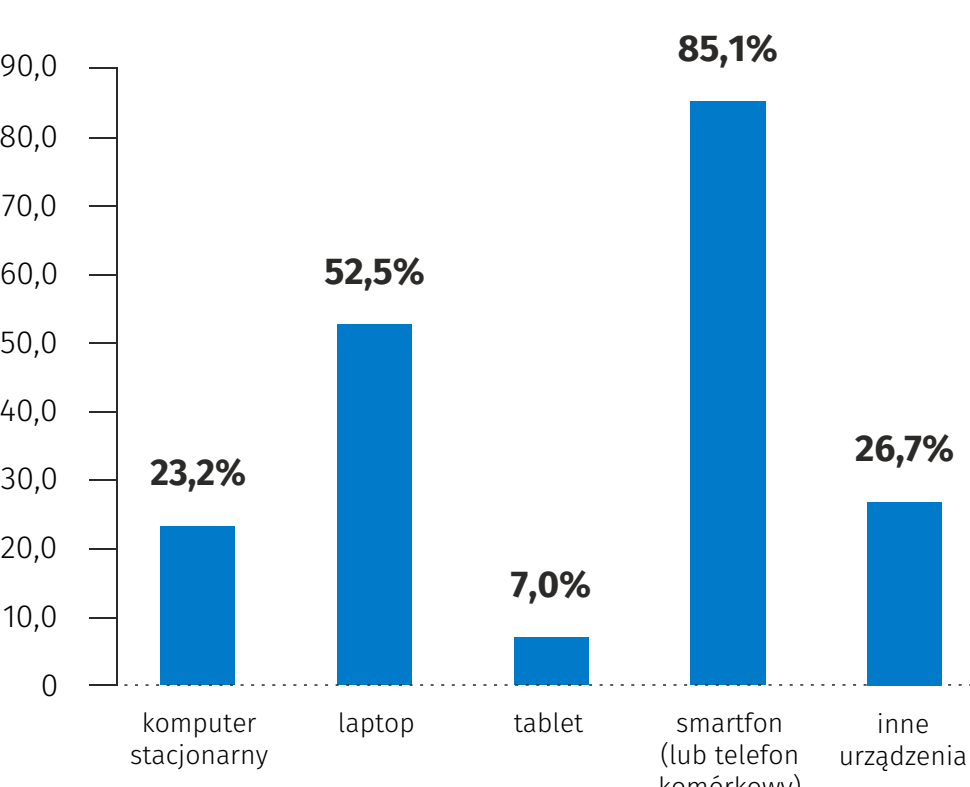


Cel korzystania z Internetu w sprawach prywatnych

przez osoby korzystające z Internetu w ciągu ostatnich 3 miesięcy



Urządzenia używane w celu łączenia się z Internetem w ciągu ostatnich 3 miesięcy



Wybrane rodzaje towarów zamawianych przez Internet w ciągu ostatnich 3 miesięcy

