



## Światowy Dzień Społeczeństwa Informacyjnego

17 maja

### Wykorzystanie technologii informacyjno-komunikacyjnych w gospodarstwach domowych w województwie lubelskim<sup>a</sup>

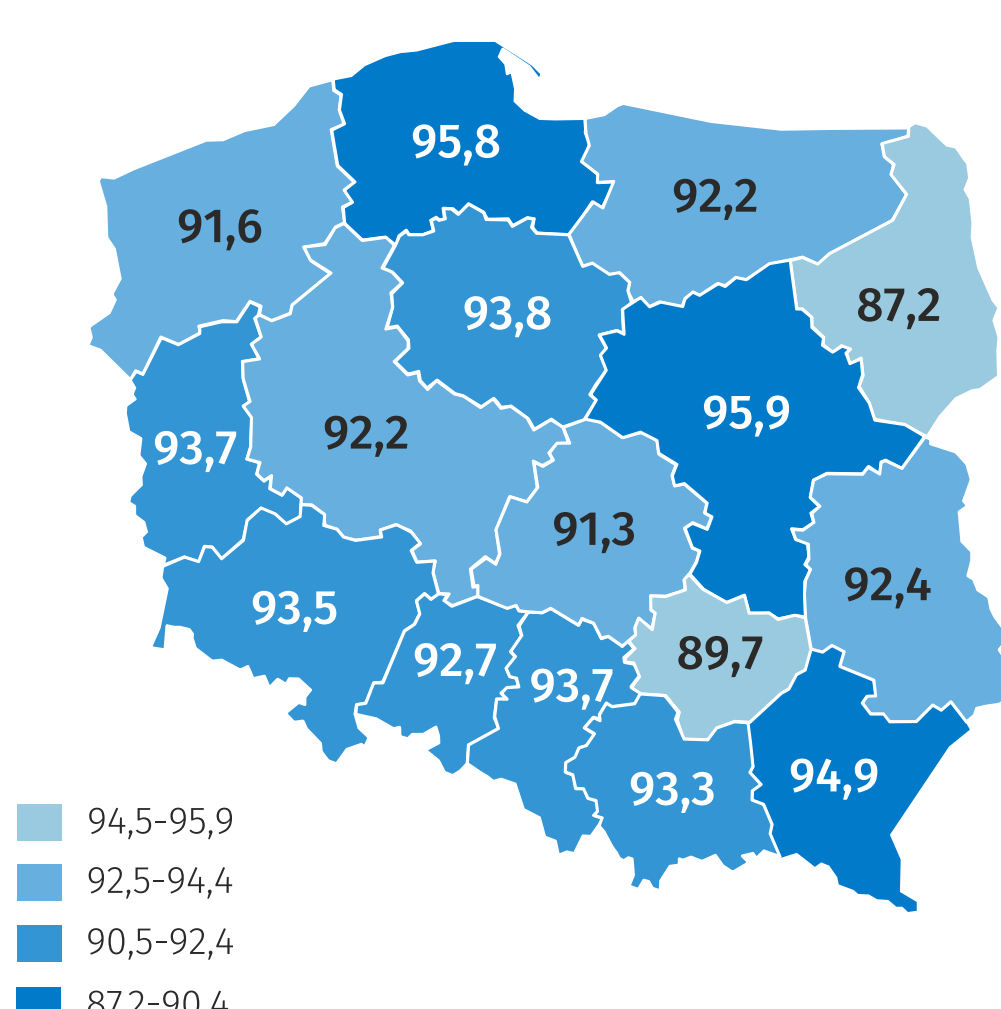
w 2022 r.

#### Rodzaje połączeń internetowych w gospodarstwach domowych

gospodarstwa domowe z osobami z dostępem do Internetu

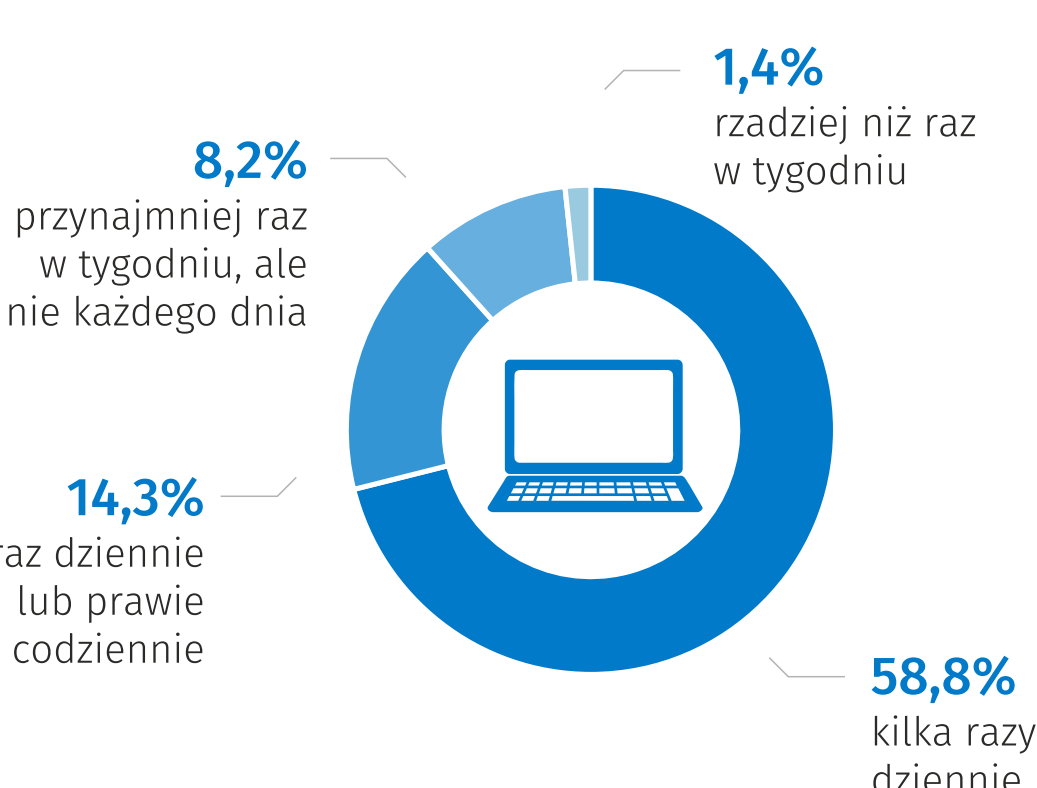


#### Gospodarstwa domowe z dostępem do Internetu



#### Częstotliwość korzystania z Internetu

przez osoby korzystające z Internetu w ciągu ostatnich 3 miesięcy

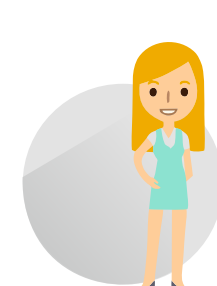


#### Wiarygodność treści w Internecie



**40,2%**

osoby, które natrafiły w mediach społecznościowych na treści, które wydawały się nieprawdziwe lub w których prawdziwość wątpiły



**42,4%**

osoby, które nie natrafiły na treści, które wydawały się nieprawdziwe lub w których prawdziwość wątpiły



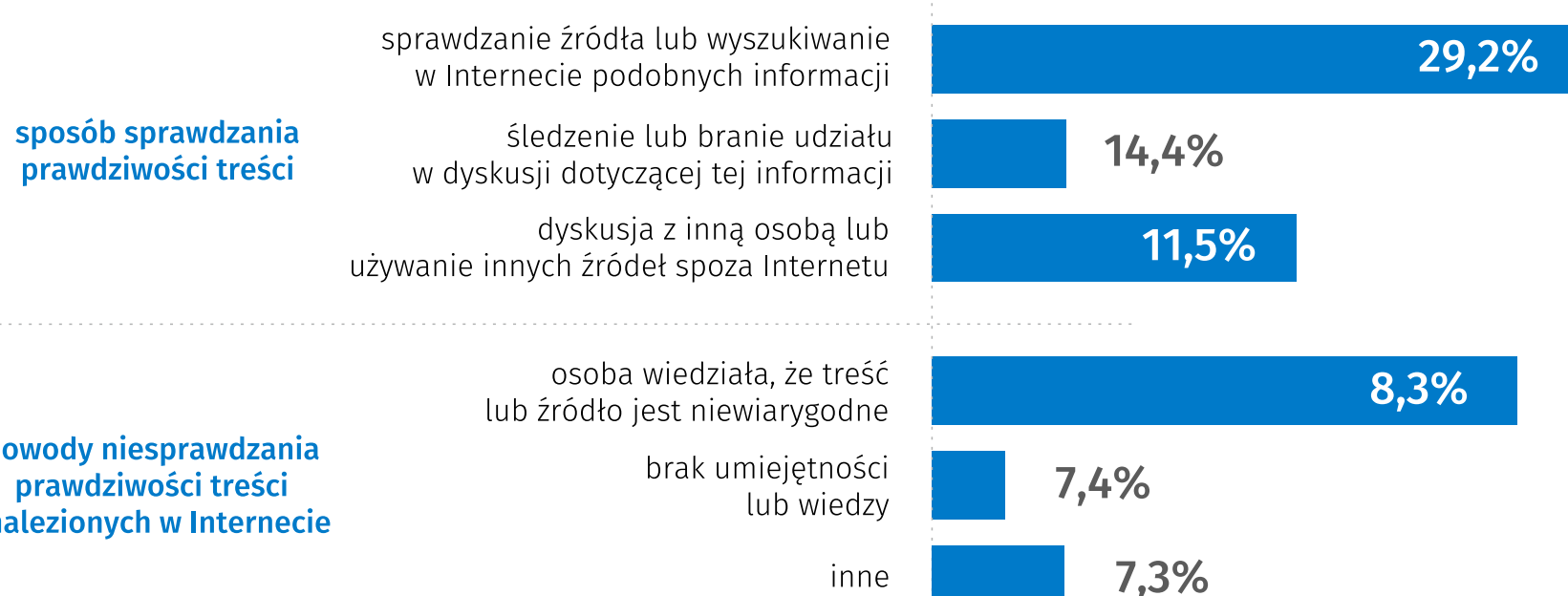
**19,7%**

osoby, które sprawdzały prawdziwość treści znalezionych w mediach społecznościowych lub w serwisach informacyjnych



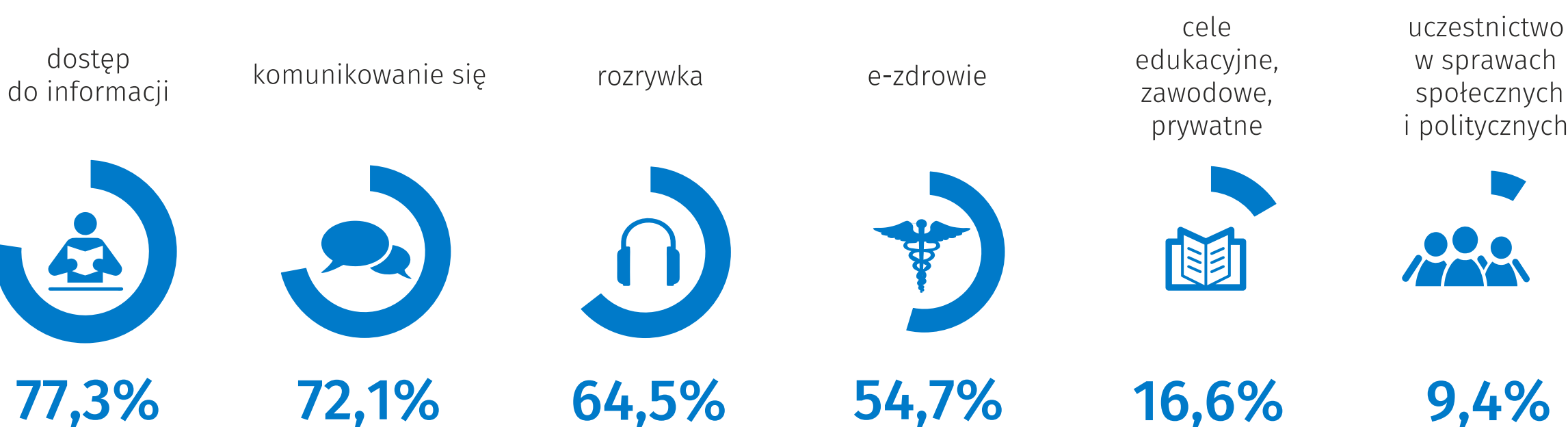
**20,5%**

osoby, które nie sprawdzały prawdziwość treści znalezionych w mediach społecznościowych lub w serwisach informacyjnych

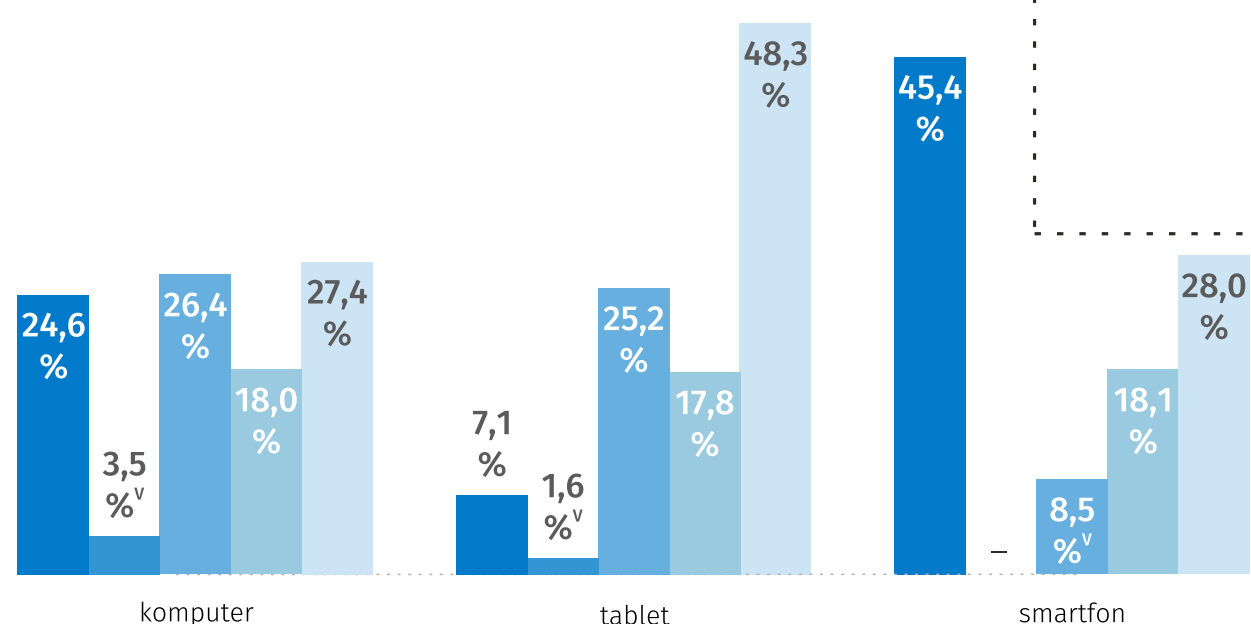
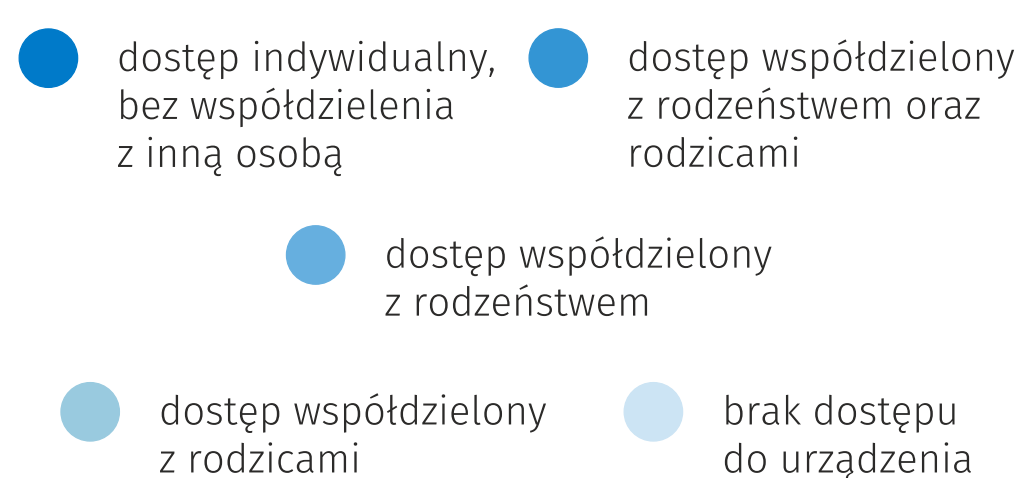


#### Cel korzystania z Internetu w sprawach prywatnych

przez osoby korzystające z Internetu w ciągu ostatnich 3 miesięcy



#### Dostęp dzieci poniżej 16 roku życia do wybranych urządzeń



#### Rodzaje towarów zamawianych przez Internet w ciągu ostatnich 3 miesięcy



<sup>v</sup> Dane obarczone znacznym błędem losowym (-) Zjawisko nie wystąpiło