

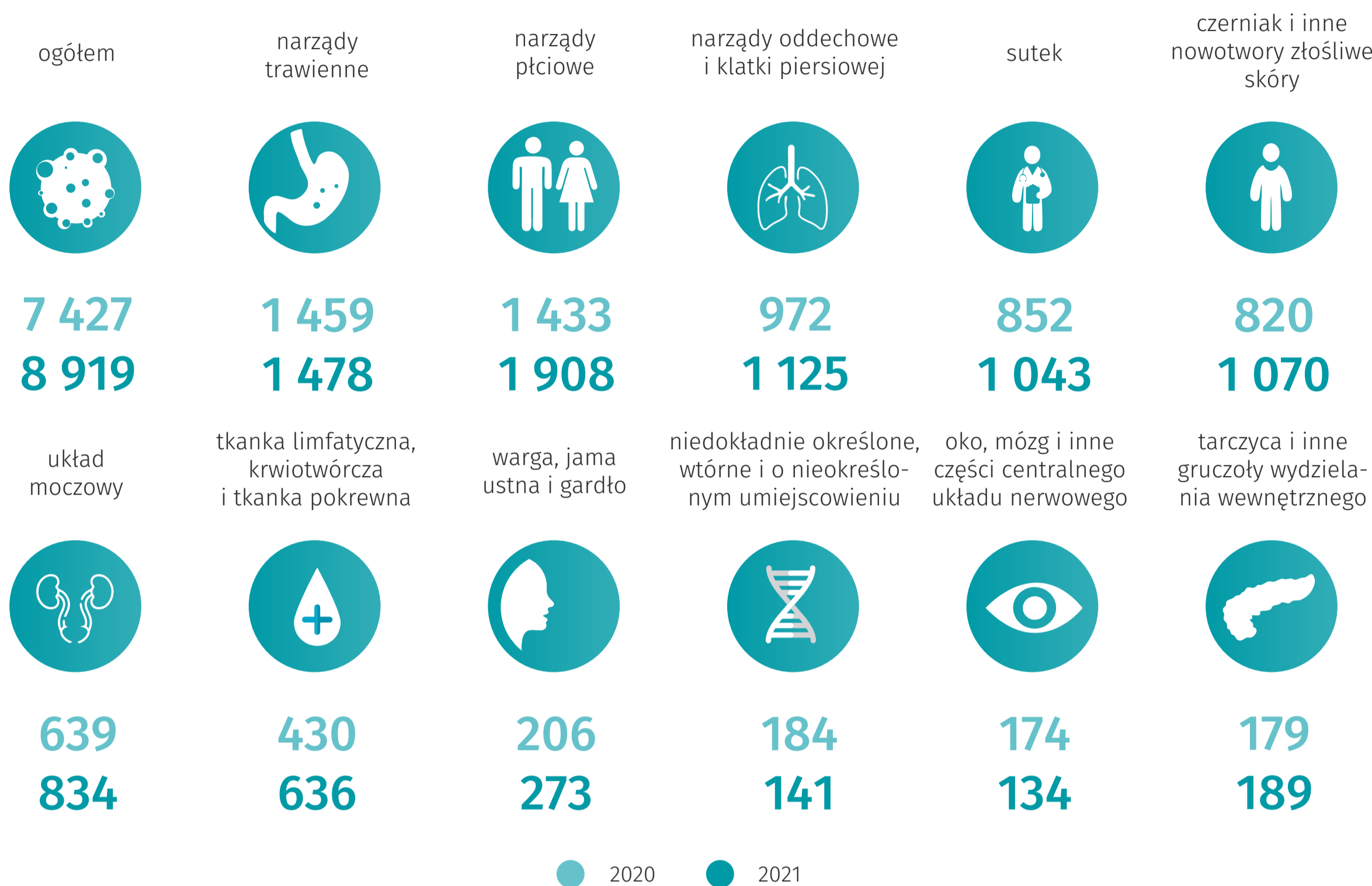


# Światowy Dzień Walki z Rakiem

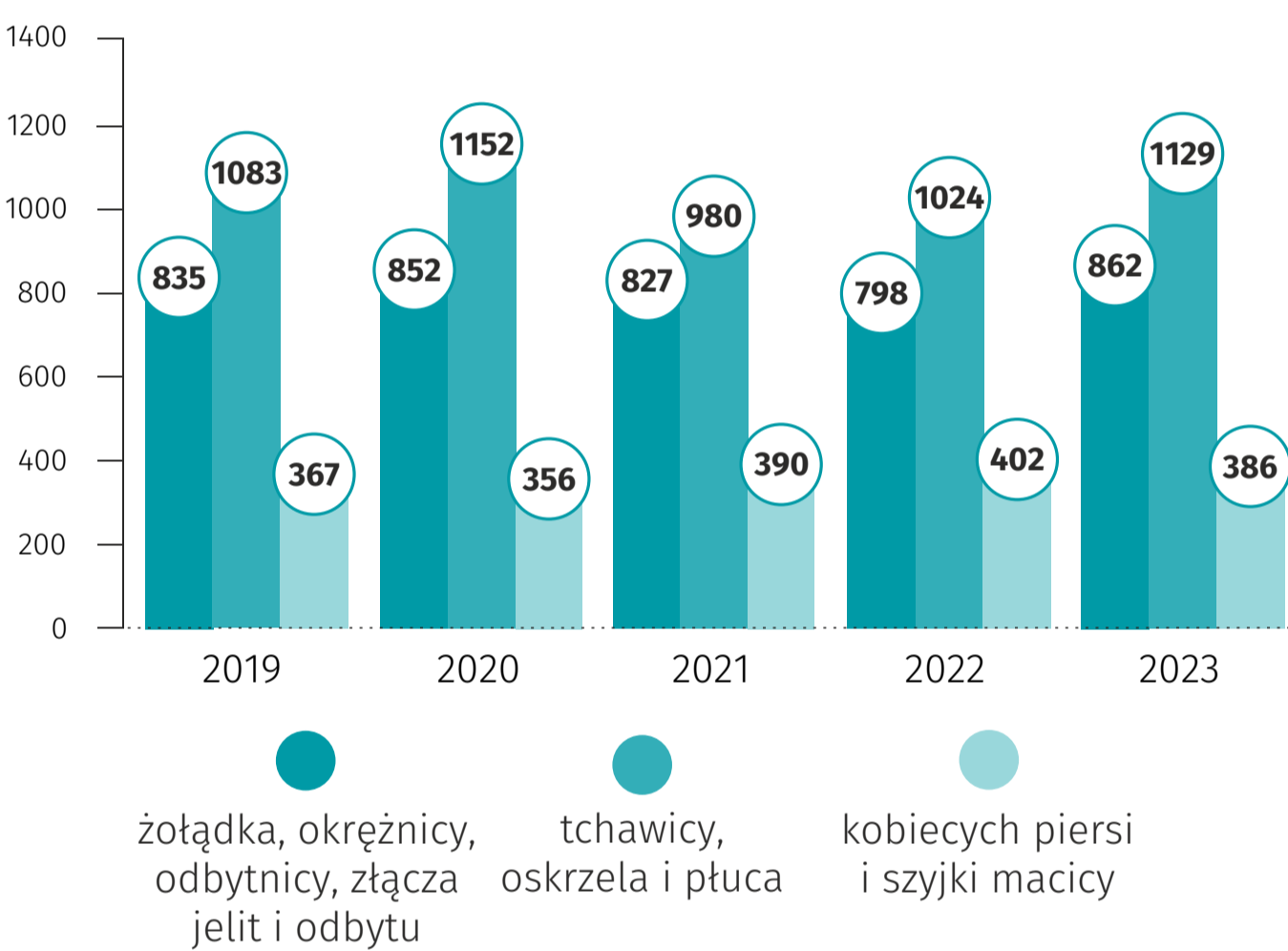
4 lutego

## Onkologia w województwie lubelskim w 2023 r.

### Zachorowania na nowotwory złośliwe<sup>ac</sup>

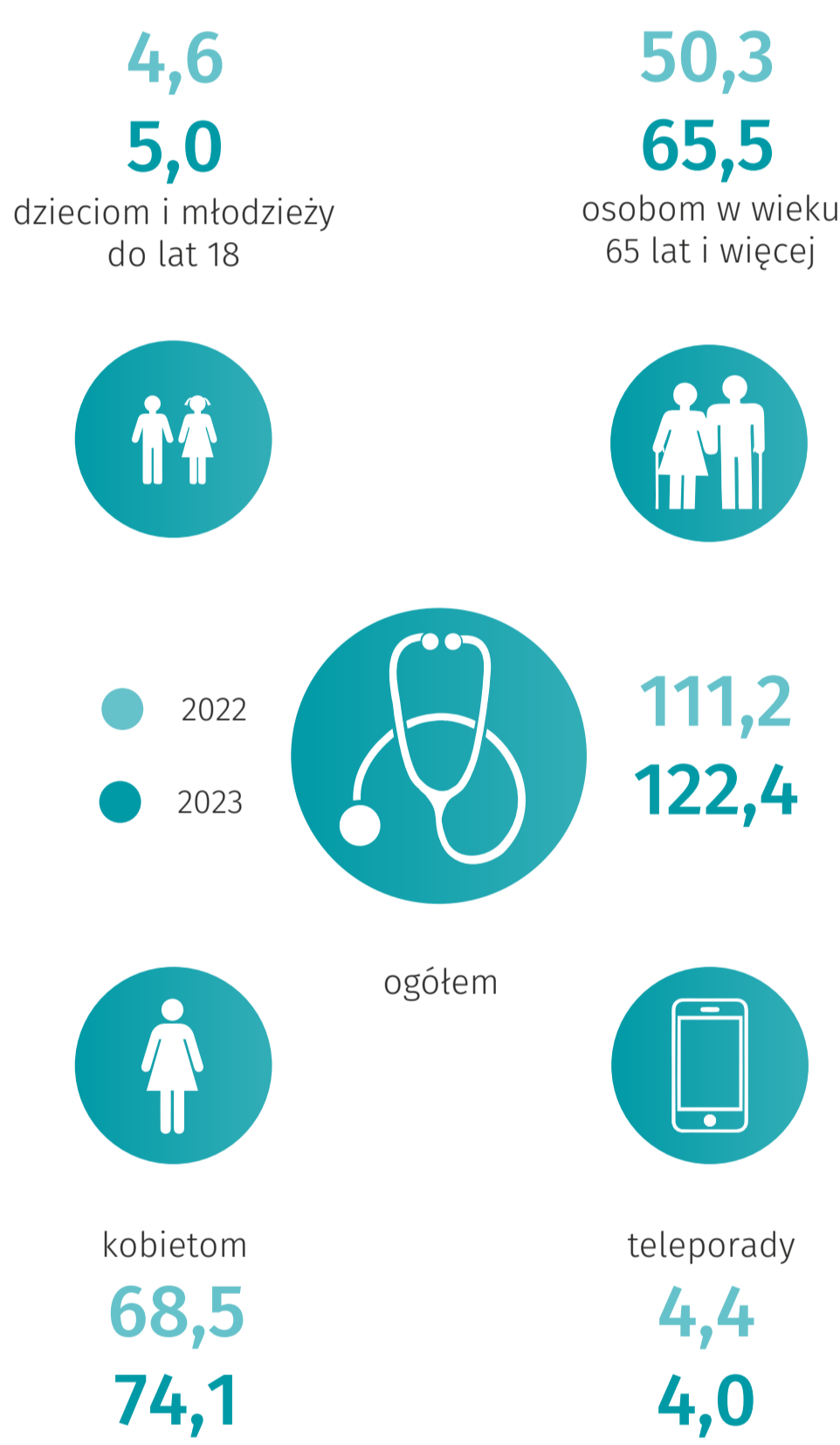


### Zgony z powodu nowotworów złośliwych



### Specjalistyczna lekarska opieka zdrowotna<sup>b</sup> w poradniach<sup>ac</sup>

porady onkologiczne w tys.



### Lekarze specjaliści onkologii<sup>d</sup>

stan w dniu 31 grudnia



77  
63

onkologii i hematologii dziecięcej

### Działalność oddziałów stacjonarnych onkologicznych w szpitalach ogólnych<sup>ac</sup>

stan w dniu 31 grudnia



12  
13

oddziały



342  
337

łóżka ogółem



19,7 tys.  
20,7 tys.

leczeni (łącznie z ruchem międzyoddziałowym)



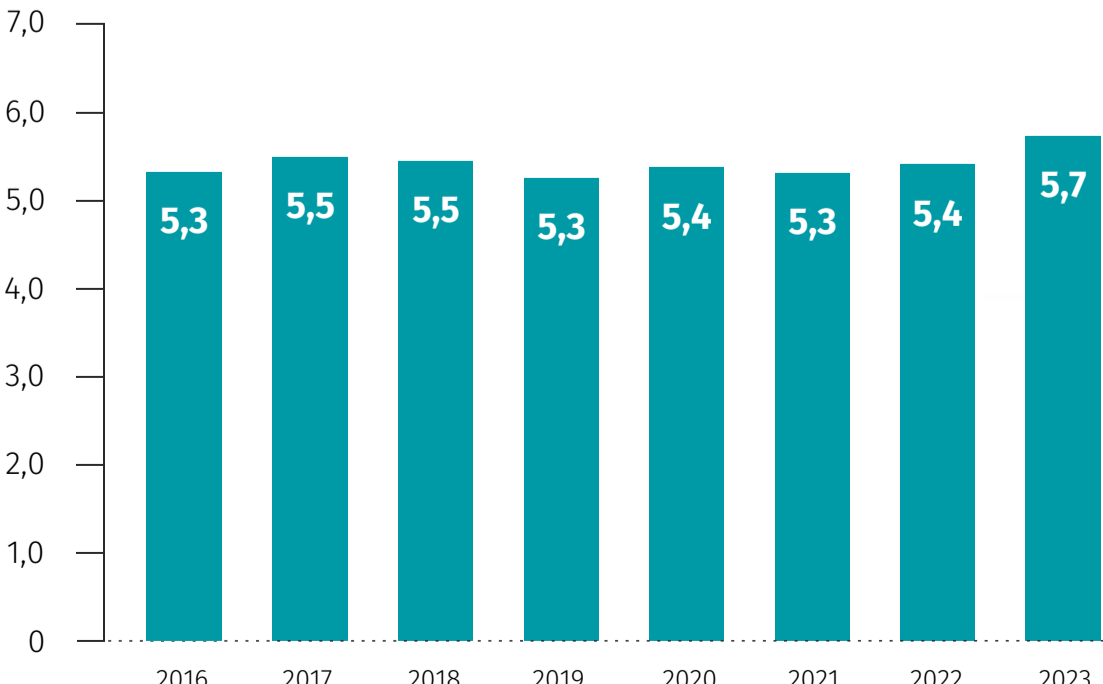
5,1  
4,7

średni pobyt chorego w dniach

● 2022 ● 2023

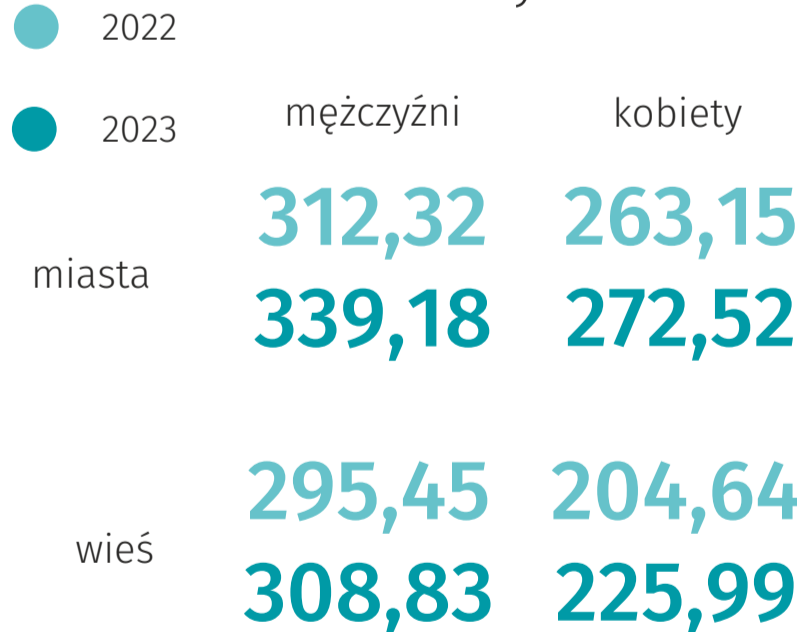
### Zgony z powodu nowotworów

w tys.



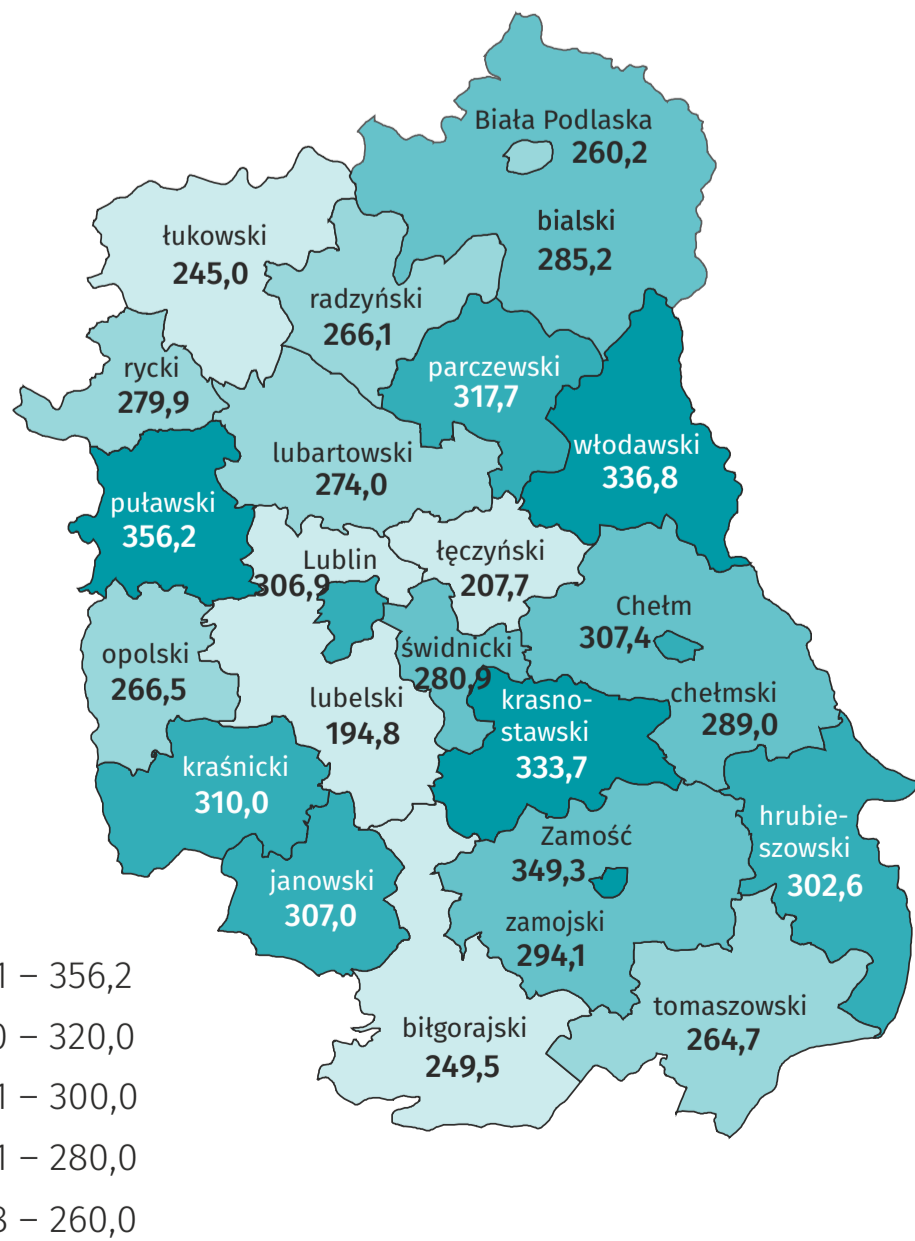
### Zgony z powodu nowotworów

na 100 tys. ludności



### Zgony z powodu nowotworów

na 100 tys. ludności



<sup>a</sup> GUS, Zdrowie i ochrona zdrowia w 2023 roku

<sup>b</sup> Łącznie z poradami udzielonymi w ramach praktyk lekarskich

<sup>c</sup> GUS, Zdrowie i ochrona zdrowia w 2022 roku

<sup>d</sup> Lekarz specjalista (lekarz dentysta specjalista) – lekarz zgodnie ze specjalizacją (II stopnia lub tytuł specjalisty w odpowiedniej dziedzinie medycyny) w głównym miejscu pracy

Dane: Urząd Statystyczny w Lublinie

Opracowanie: Lubelski Ośrodek Badań Regionalnych.

Prosimy o podanie źródła przy publikowaniu danych Urzędu Statystycznego w Lublinie.