



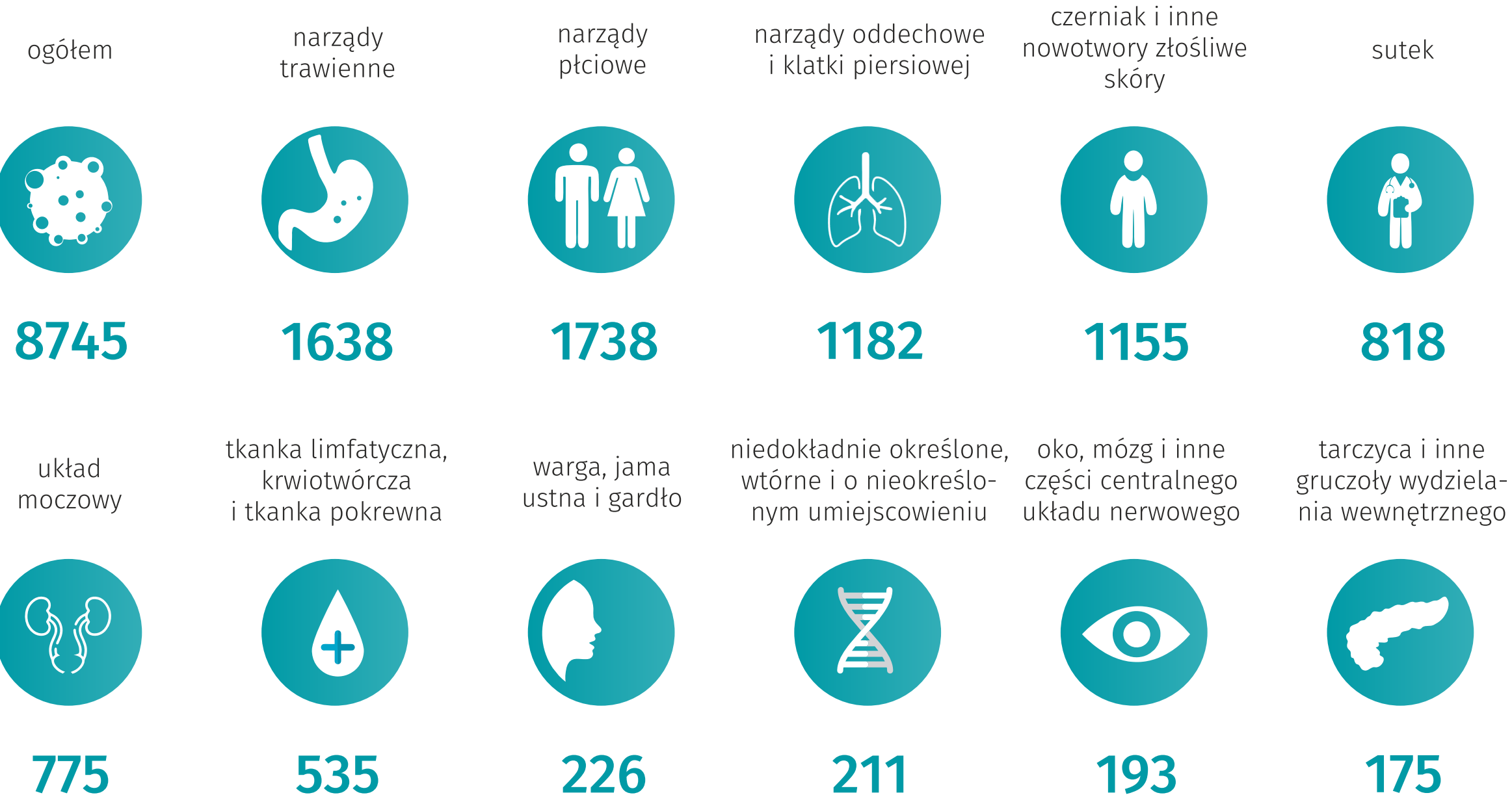
Światowy Dzień Walki z Rakiem

4 lutego

Onkologia w województwie lubelskim w 2021 r.

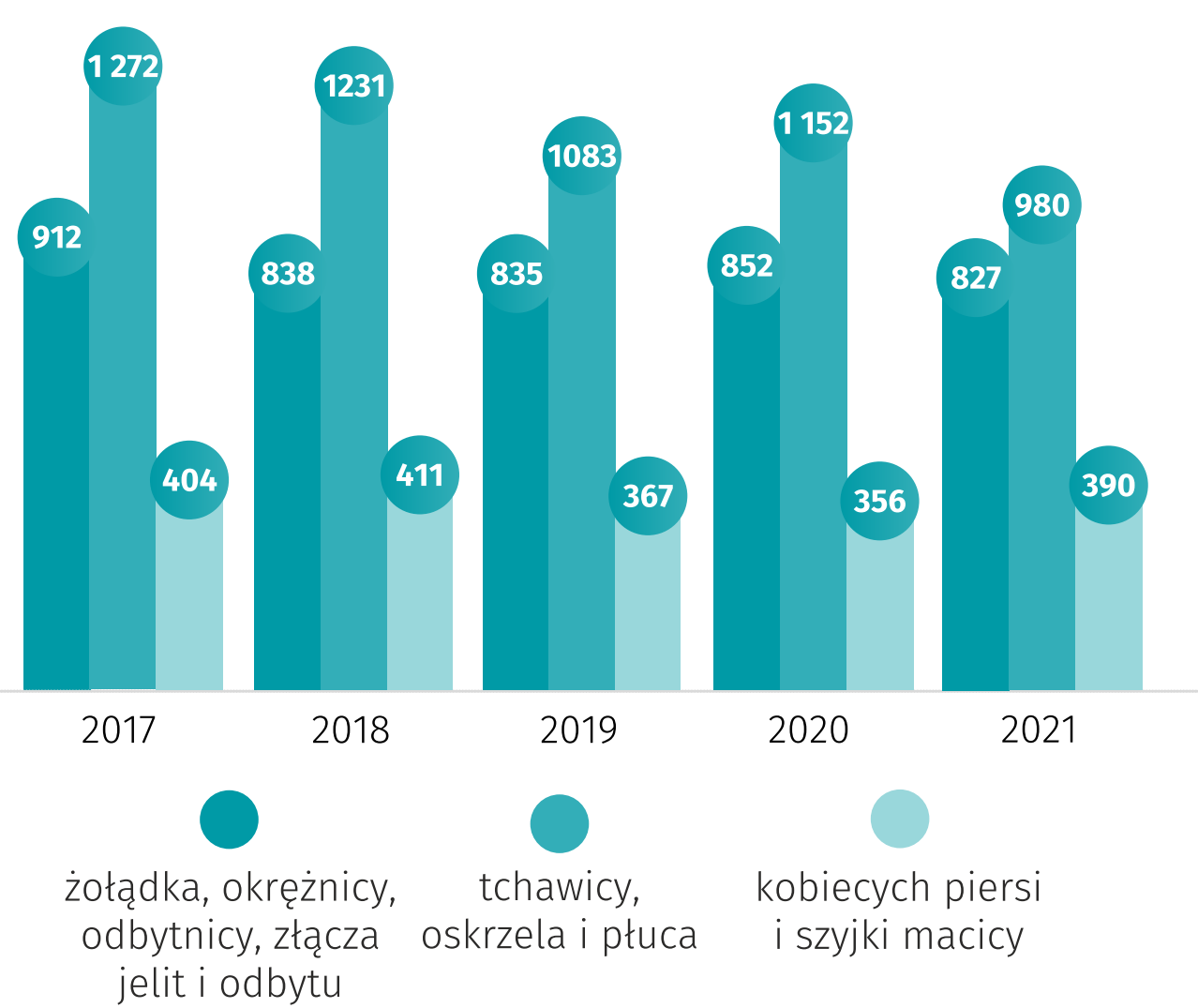
Zachorowania na nowotwory złośliwe^a

stan w 2019 r.



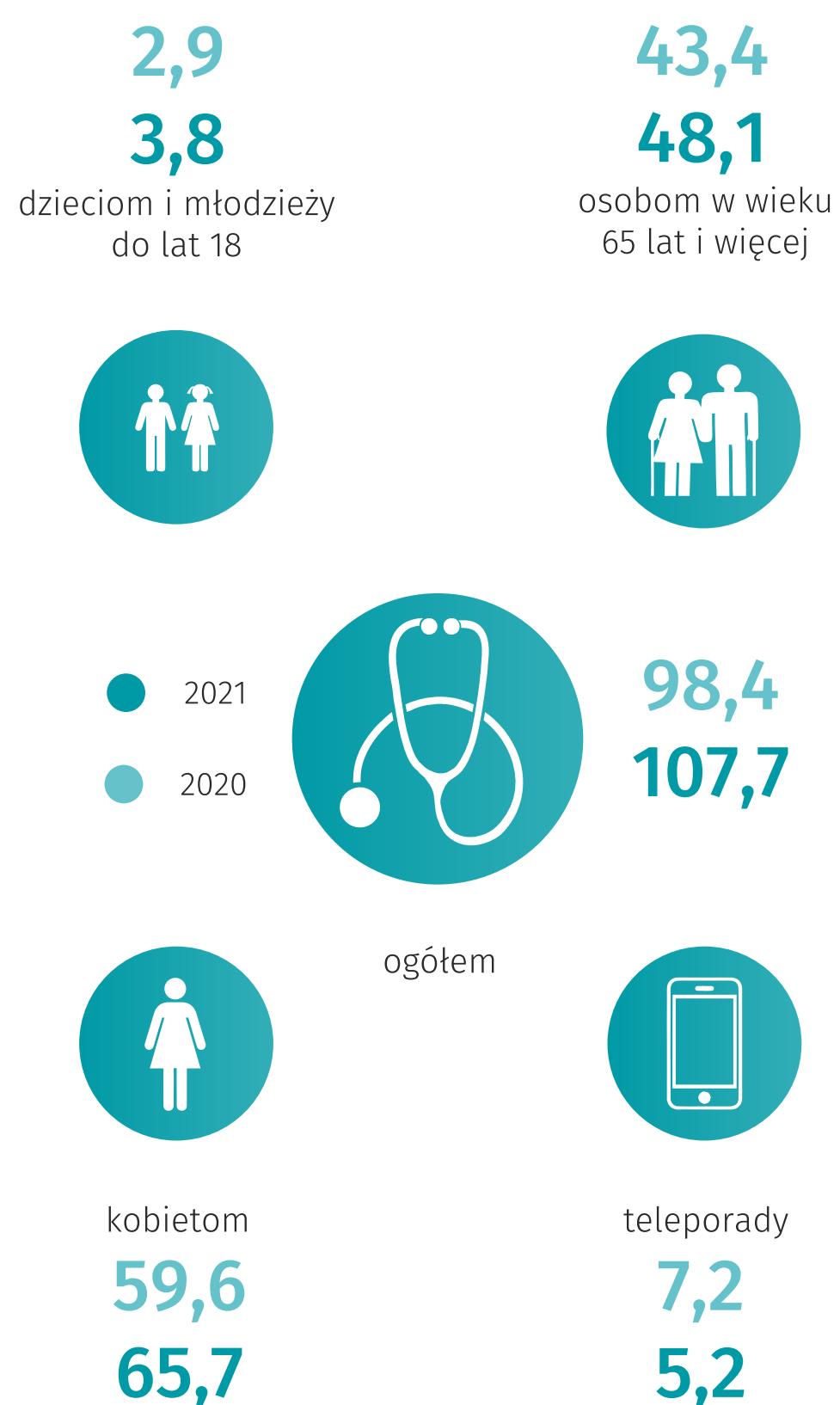
Zgony z powodu nowotworów złośliwych

według lat



Specjalistyczna lekarska opieka zdrowotna^b w poradniach^{ac}

porady onkologiczne w tys.



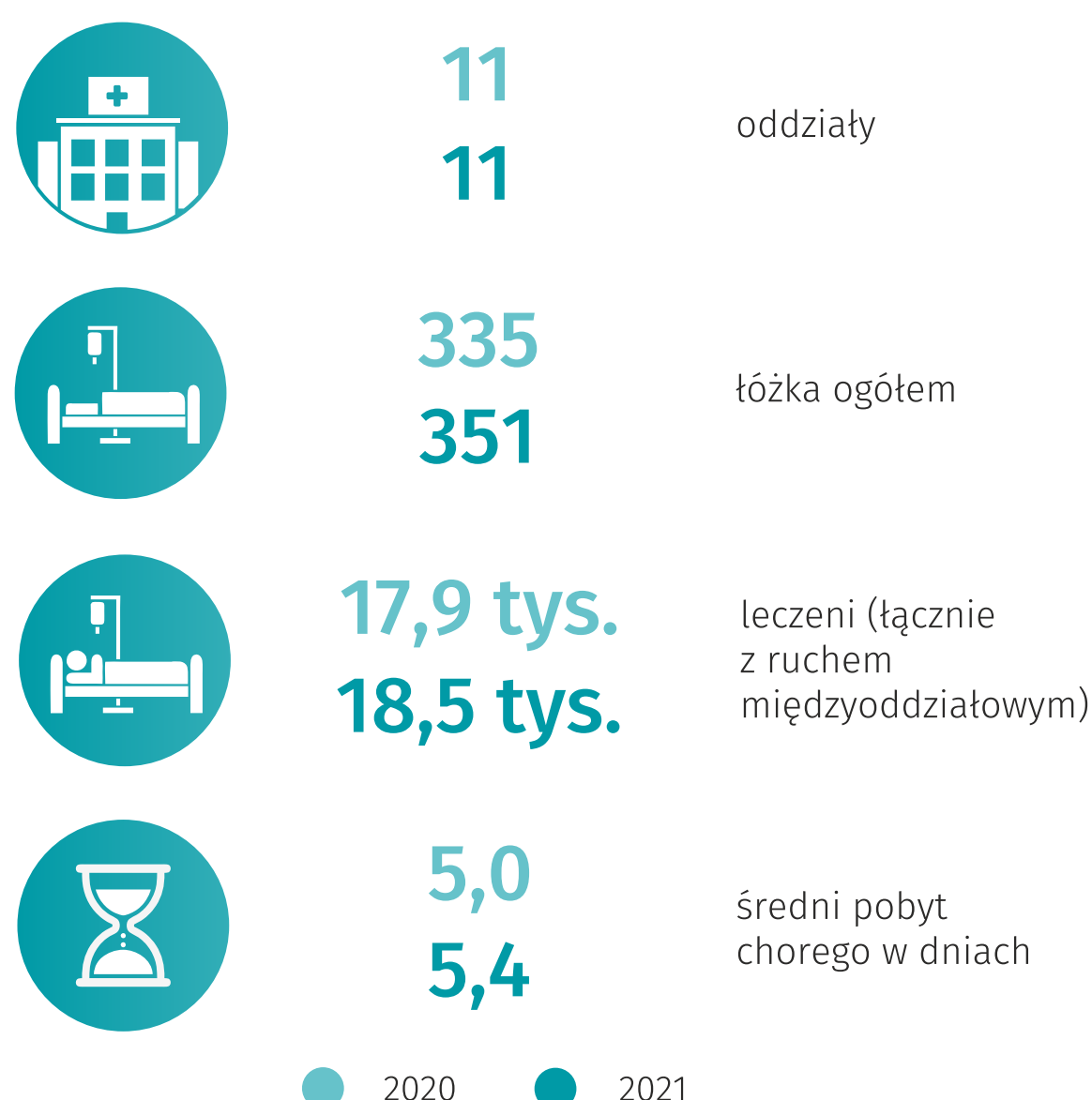
Lekarze specjaliści onkologii^d

stan w dniu 31 grudnia



Działalność oddziałów stacjonarnych onkologicznych w szpitalach ogólnych^{ac}

stan w dniu 31 grudnia



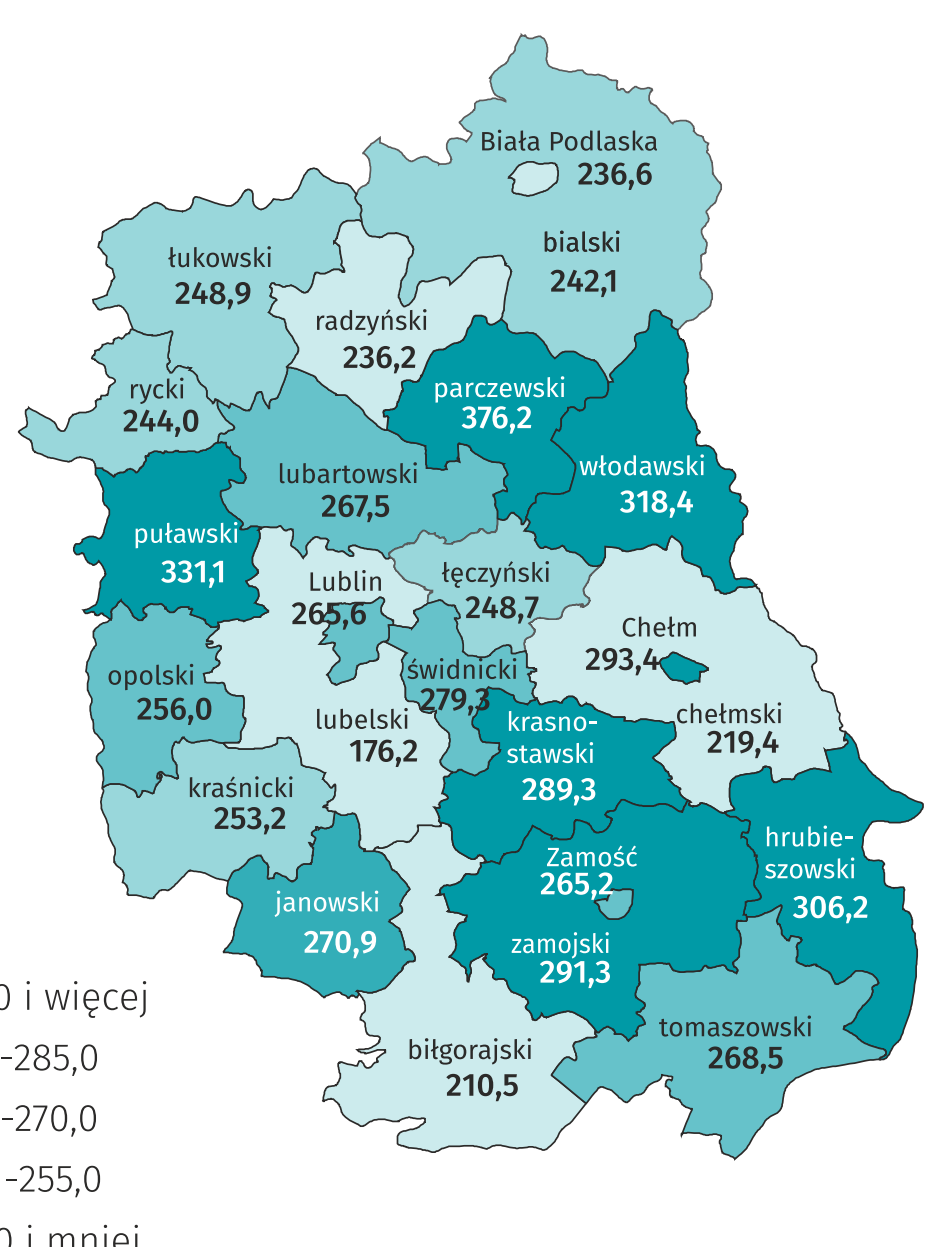
Zgony z powodu nowotworów

na 100 tys. ludności



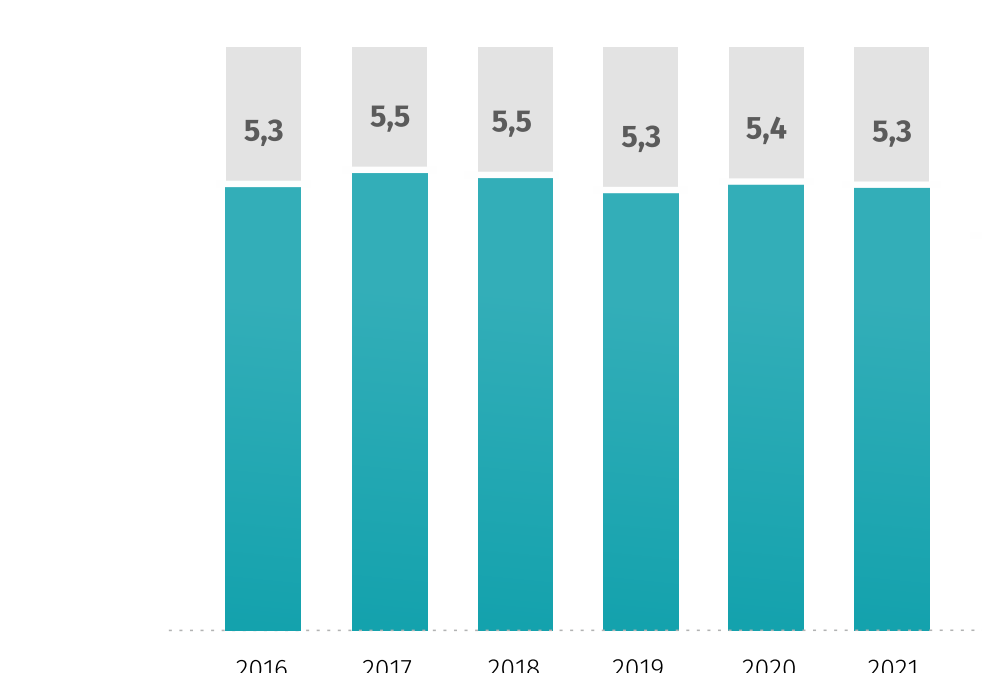
Zgony z powodu nowotworów

na 100 tys. ludności



Zgony z powodu nowotworów

w tys.



^a GUS, Zdrowie i ochrona zdrowia w 2021 roku

^b Łącznie z poradami udzielonymi w ramach praktyk lekarskich

^c GUS, Zdrowie i ochrona zdrowia w 2020 roku

^d Lekarz specjalista (lekarz dentysta specjalista) – lekarz zgodnie ze specjalizacją (II stopnia lub tytuł specjalisty w odpowiedniej dziedzinie medycyny) w głównym miejscu pracy

Dane: Urząd Statystyczny w Lublinie

Opracowanie: Lubelski Ośrodek Badań Regionalnych.

Prosimy o podanie źródła przy publikowaniu danych Urzędu Statystycznego w Lublinie.