

# Światowy Dzień Walki z Cukrzycą

14 listopada

## Cukrzyca w województwie lubelskim

### Cukrzyca w liczbach



607  
718

osoby, które zmarły  
z powodu cukrzycy

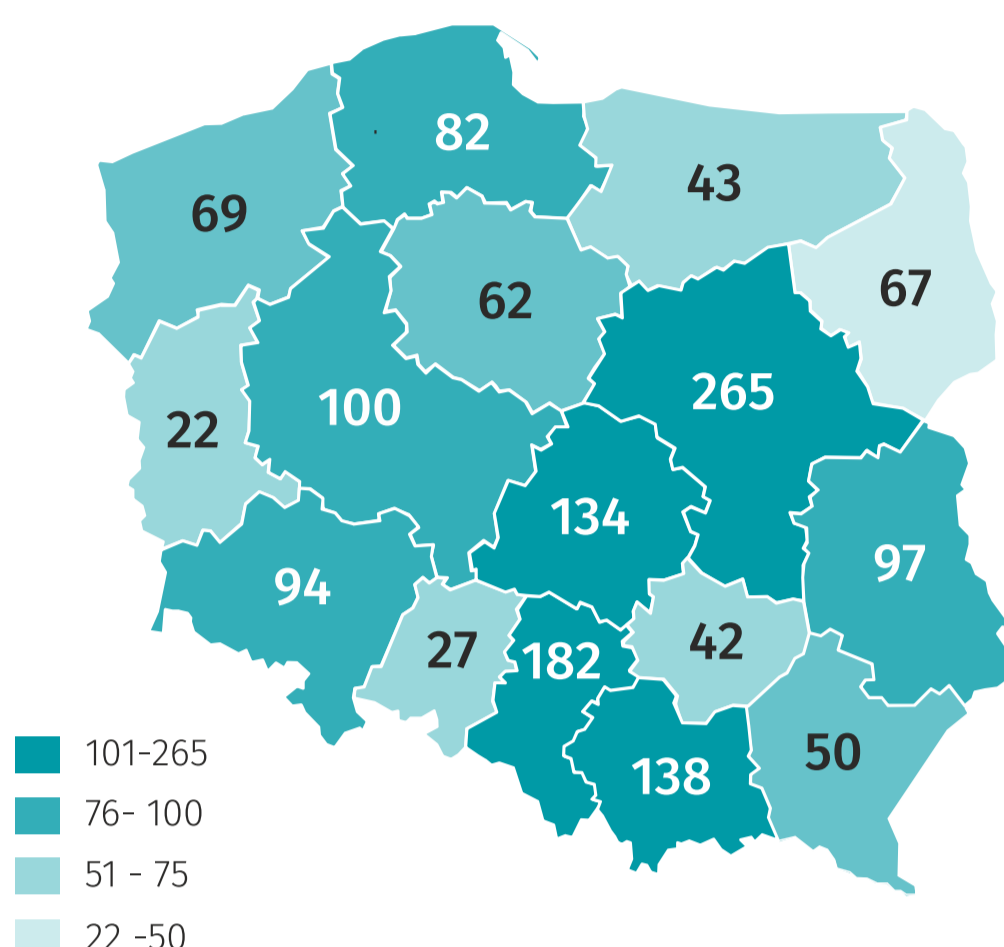


97

lekarze specjaliści  
diabetologii<sup>a</sup>

● 2021 ● 2022

### Lekarze specjaliści diabetologii<sup>a</sup>



### Zgony z powodu cukrzycy

na 100 tys. ludności



32,0  
39,4

kobiety



27,1  
31,0

mężczyźni

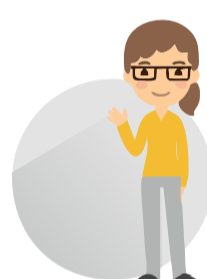
● 2021

● 2022



32,5  
38,1

wieś

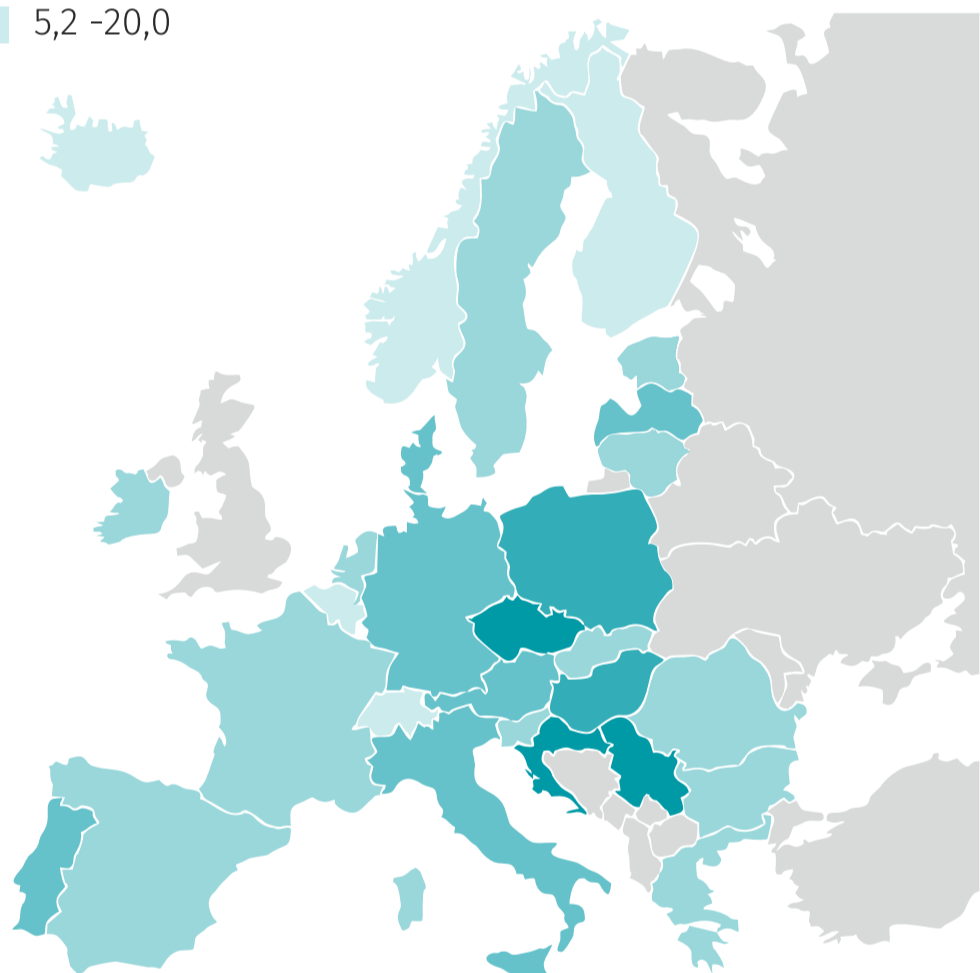
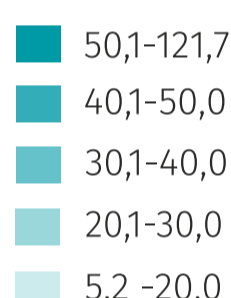


26,3  
32,2

miasto

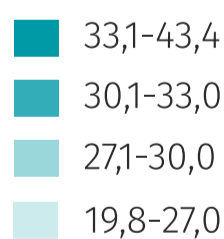
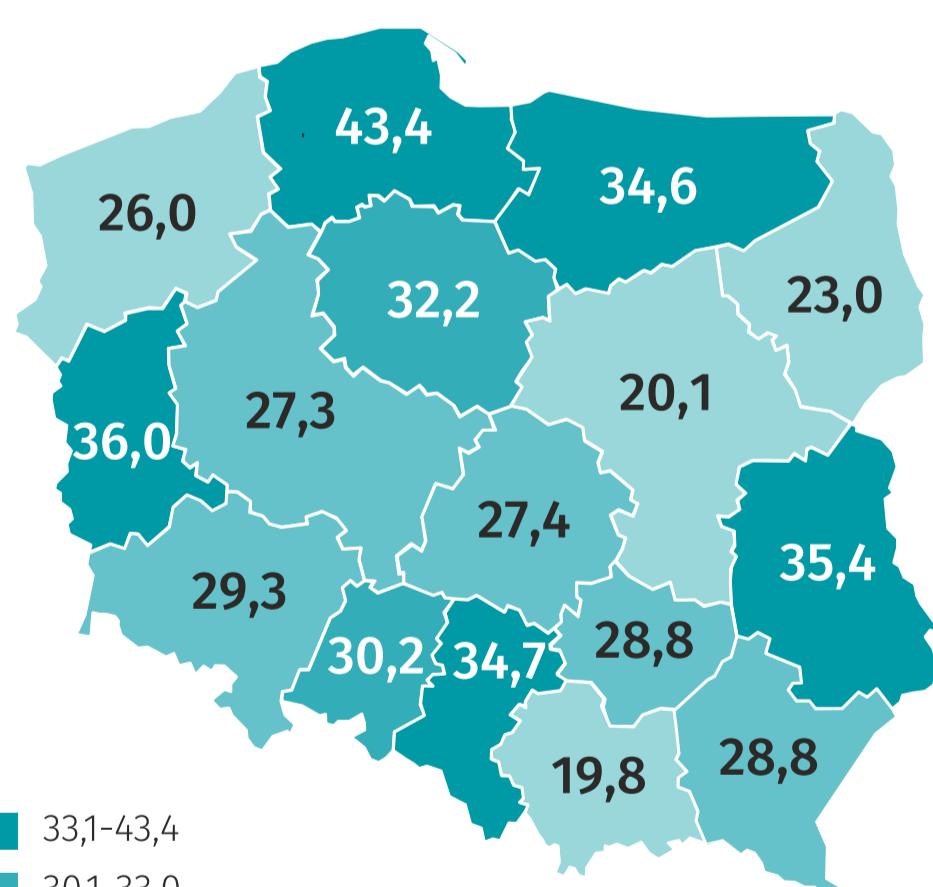
### Współczynnik zgonów mężczyzn z powodu cukrzycy<sup>b</sup>

w 2020 r.



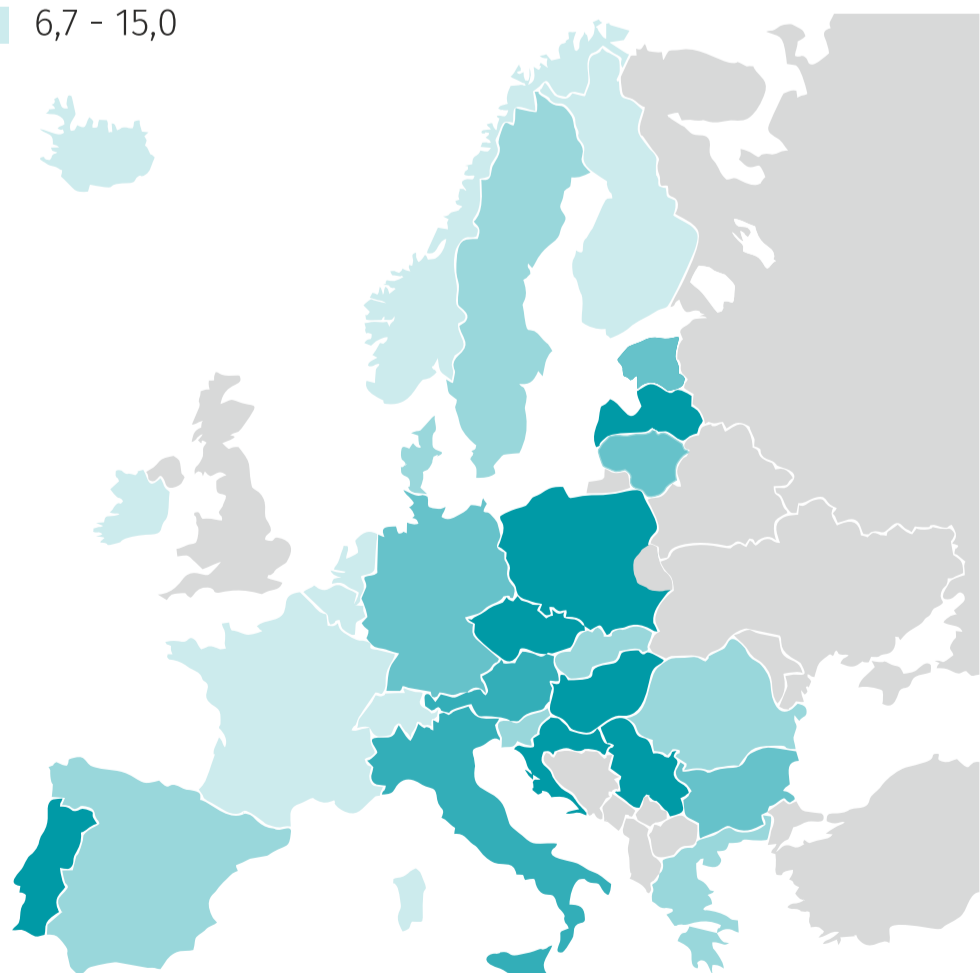
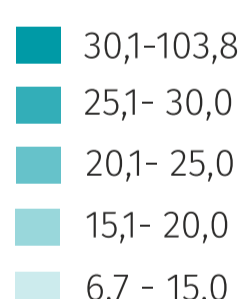
### Zgony z powodu cukrzycy

na 100 tys. ludności



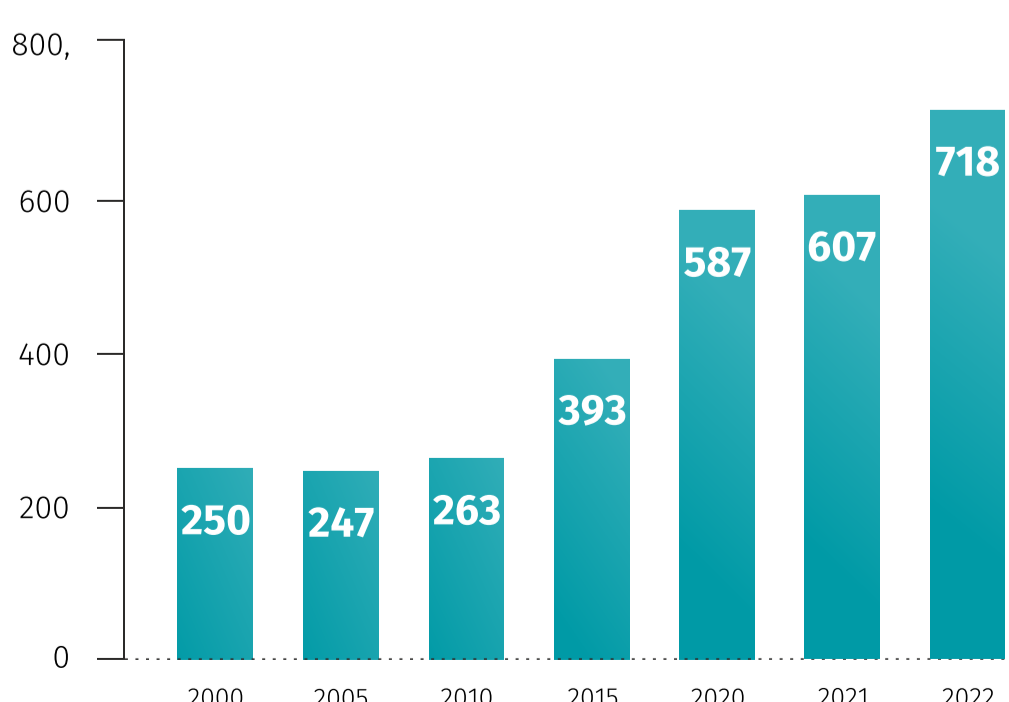
### Współczynnik zgonów kobiet z powodu cukrzycy<sup>b</sup>

w 2020 r.



### Zgony z powodu cukrzycy

na 100 tys. ludności



Przeciętne miesięczne spożycie cukru na 1 osobę w gospodarstwie domowym wyniosło w województwie lubelskim w 2022 r. **1,16 kg**. Był to wzrost spożycia o **28,9%** w porównaniu do poprzedniego roku. Było to największe przeciętne spożycie cukru w kraju spośród innych województw, a średnia krajowa wynosiła **0,76 kg** (wzrost o **1,3%** r/r).

<sup>a</sup> Lekarz specjalista (lekarz dentysta specjalista) – lekarz zgodnie ze specjalizacją (II stopnia lub tytuł specjalisty w odpowiedniej dziedzinie medycyny) w głównym miejscu pracy.

<sup>b</sup> Eurostat

Dane: Urząd Statystyczny w Lublinie

Opracowanie: Lubelski Ośrodek Badań Regionalnych.

Prosimy o podanie źródła przy publikowaniu danych Urzędu Statystycznego w Lublinie.