

# Światowy Dzień Krwiodawstwa

14 czerwca

## Krwiodawstwo w województwie lubelskim

stan w dniu 31 grudnia 2021 r.

### Centra krwiodawstwa i krwiolecznictwa<sup>a</sup>



1  
1

Regionalne Centrum  
Krwiodawstwa i Krwio-  
lecznictwa



10  
9

oddziałów  
terenowych

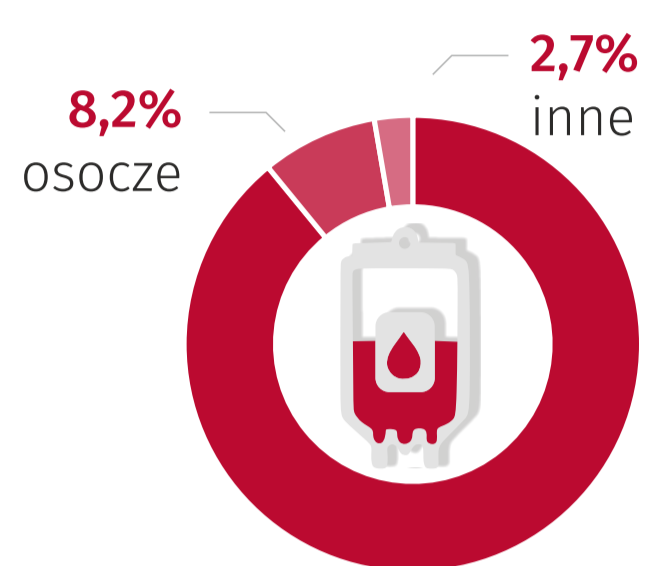


56,6 tys.  
68,3 tys.

donacji

a Regionalne Centra Krwiodawstwa i Krwiolecznictwa,  
Centrum Krwiodawstwa i Krwiolecznictwa Ministerstwa  
Spraw Wewnętrznych i Administracji, Wojskowe  
Centrum Krwiodawstwa i Krwiolecznictwa

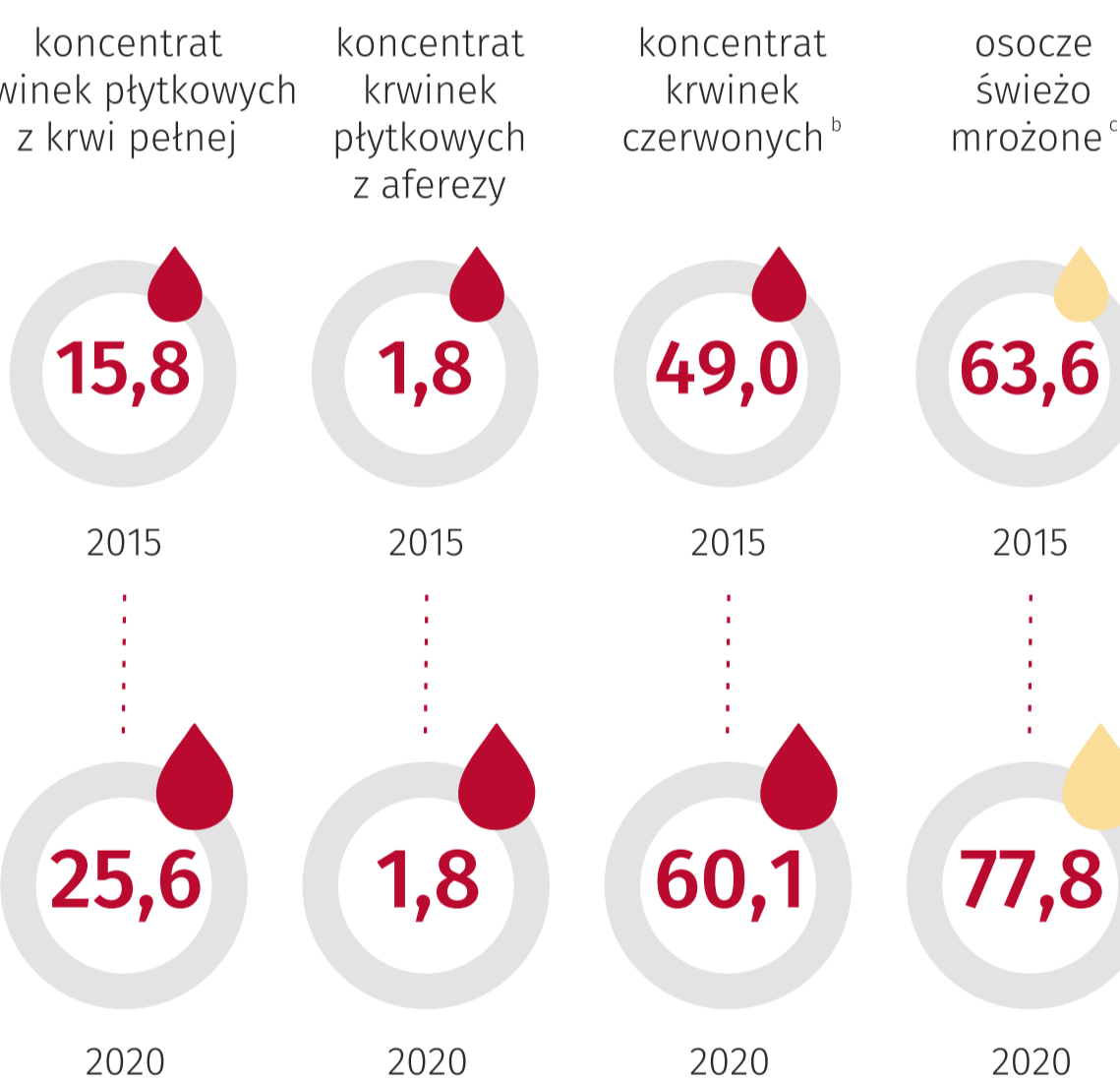
### Donacje



**Donacja** - pobranie krwi lub jej składnika  
do celów klinicznych, diagnostycznych  
lub produkcyjnych.

### Wyprodukowano

w tys. jednostek

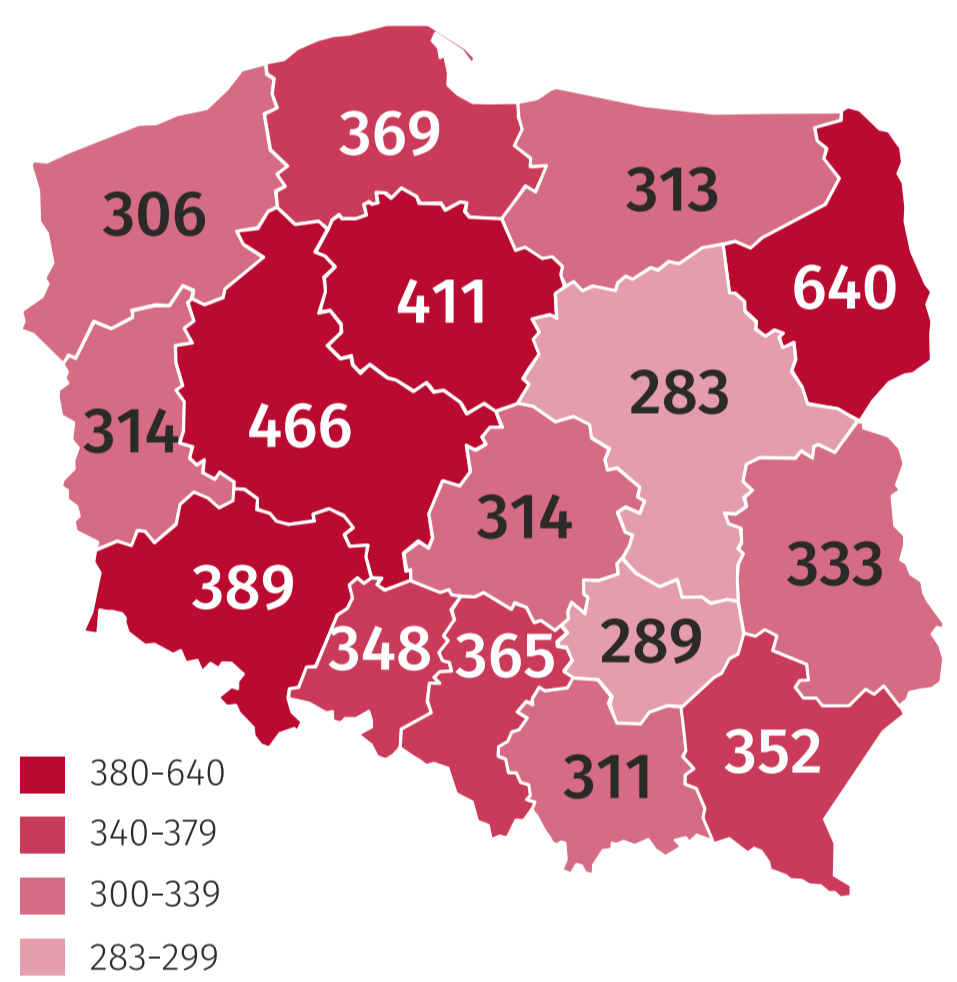


b Jedna jednostka koncentratu krwinek czerwonych równa się w przybliżeniu 250 ml, jeden litr koncentratu krwinek czerwonych równa się w przybliżeniu 4 jednostkom.

c Jedna jednostka świeżo mrożonego osocza równa się w przybliżeniu 200 ml, jeden litr osocza równa się w przybliżeniu 5 jednostkom.

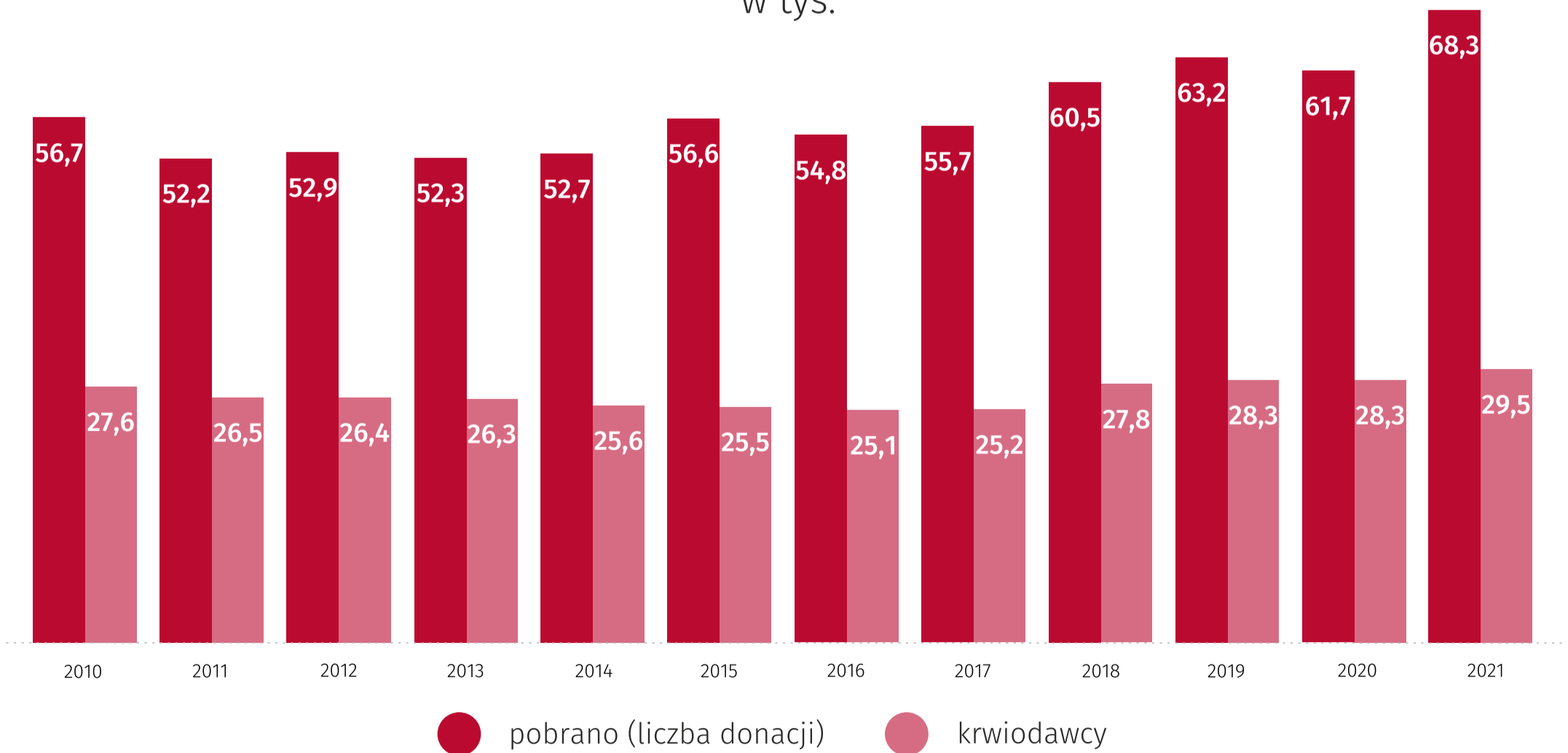
### Liczba donacji krwi pełnej

ma 1000 mieszkańców



### Krwiodawstwo

w tys.



Województwo lubelskie zajęło pod względem liczby **donacji 11 lokatę** w kraju wśród województw oraz **10 miejsce** w przypadku liczby **krwiodawców**

**Krwiodawstwo** - działania mające na celu dobrowolne (honorowe) i nieodpłatne pozyskiwania krwi i jej składników w celu jej przetoczenia lub przetworzenia w krwiopochodne produkty lecznicze. Krwiodawstwo swoim zakresem obejmuje działania promocyjne, pobranie oraz preparatykę krwi, a także jej wydawanie.

**Pamiętaj,**  
Twoja krew też może uratować czyjeś życie!