



21, 22 stycznia

**Dzień babci**  
**Dzień dziadka**

## Osoby w wieku 60 lat i więcej w województwie lubelskim

Według stanu w dniu 30 VI 2020 r. województwo lubelskie zamieszkiwało **545,8 tys.** osób w wieku 60 lat i więcej, co stanowiło **25,9%** ogółu mieszkańców.

### Kogo jest więcej?

Kobiety  
**320,7 tys. os.**

Mężczyźni  
**225,1 tys. os.**



**58,8%**

**41,2%**

### Gdzie najczęściej mieszkają?

Na wsi  
**274,0 tys. osób**

W mieście  
**271,8 tys. os.**

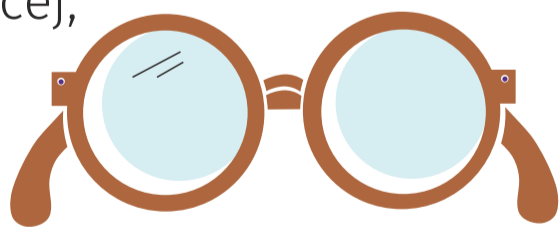


**50,2%**

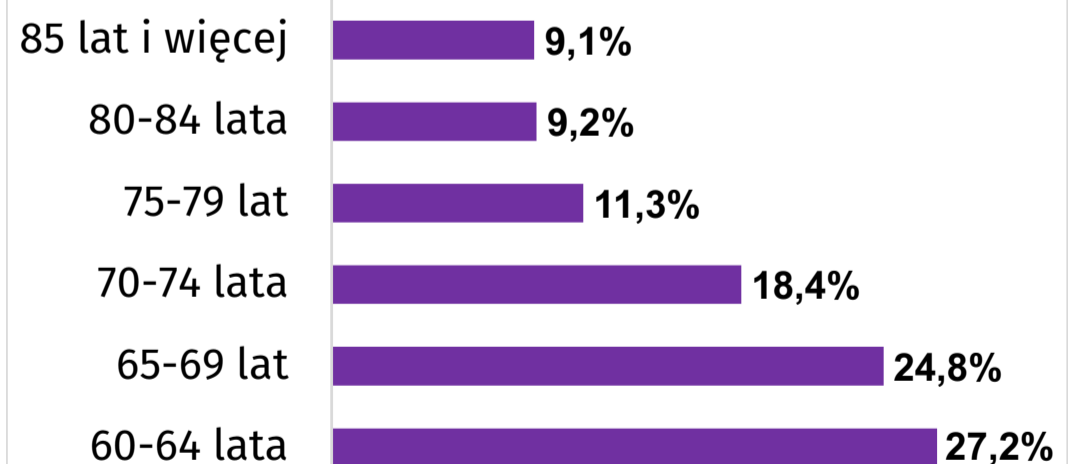
**49,8%**

### Prognoza na 2025 r.

Według prognozy w 2025 r. w województwie lubelskim będzie mieszkało **553,4 tys.** osób w wieku 60 lat i więcej, będą oni stanowić **27,5%** ogółu społeczeństwa.



### Struktura ludności 60+



### Porady udzielone przez lekarza POZ



**3 536,7 tys.** porad udzielonych osobom w wieku 65 lat i więcej, w tym **2,3%** porad domowych w 2019 r.

### Przeciętna miesięczna emerytura brutto w zł<sup>1</sup>



<sup>1</sup> Z pozarolniczego systemu ubezpieczeń społecznych. Stan I półrocze.  
Opracowanie: Lubelski Ośrodek Badań Regionalnych