



Urząd Statystyczny
w Lublinie

8 marca

Dzień kobiet

@Lublin_STAT

@UrządStatystycznyLublin

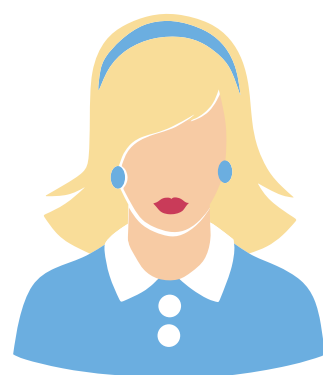
Statystyczna kobieta w województwie lubelskim w I półroczu 2021 r.

W woj. lubelskim mieszkało **1 075,6 tys.** kobiet tj. **51,6%** wszystkich mieszkańców województwa. W miastach mieszkało **47,7%** ogółu kobiet. W rocznikach do 48 roku życia oraz 50 i 51 liczba mężczyzn była większa, a w pozostałych przeważały kobiety. Na **100** mężczyzn przypadło **106** kobiet, a na obszarach wiejskich 101. Statystyczna mieszkanka województwa miała **44,1 lat**. Dziewczynka urodzona w 2020 r. dożyje średnio **81,1 lat**.

W 2020 r. w województwie było **484,7 tys.** małżeństw, oznacza to, że **54,4%** kobiet w wieku **19 lat** i więcej żyło w związkach małżeńskich. W 2020 r. statystyczna panna młoda miała **28,5 lat** i najchętniej wychodziła za mąż w wieku 25-29 lat, a pierwsze dziecko rodziła w wieku **28,2 lat**.

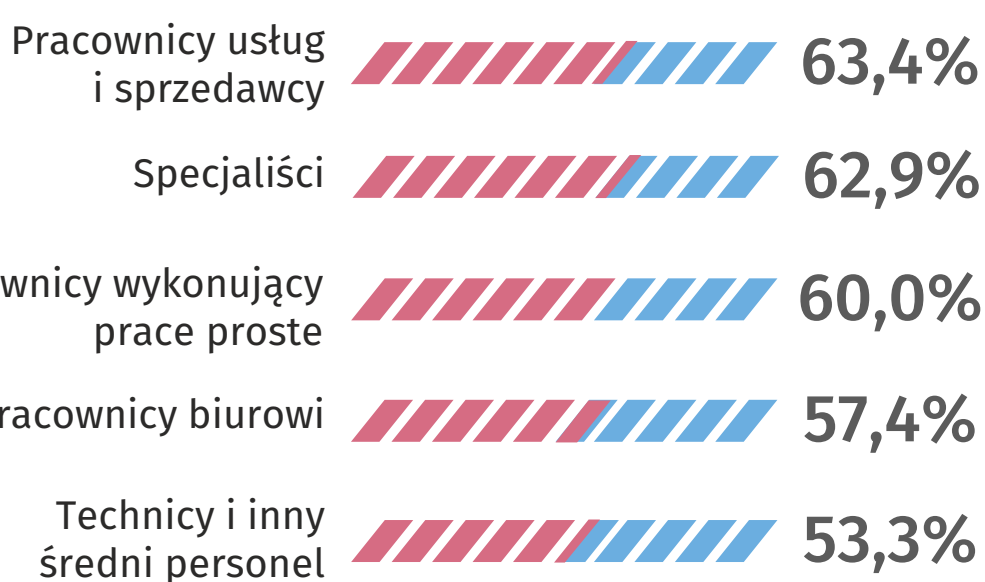
Aktywność ekonomiczna kobiet w IV kwartale 2021 r.¹

kobiet pracujących | **394 tys.**
współczynnik aktywności zawodowej | **48,9%**

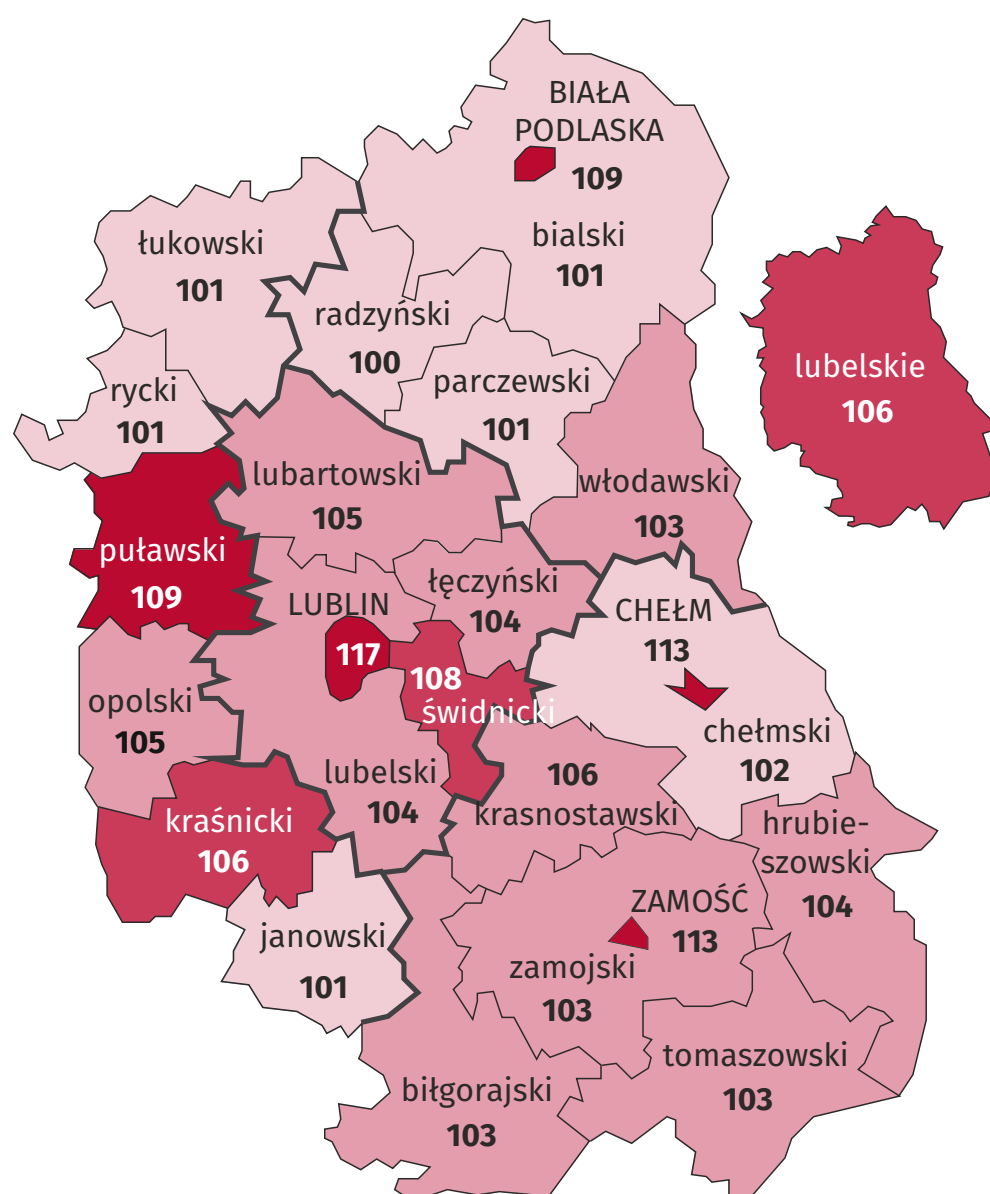


46,5% | wskaźnik zatrudnienia
4,8% | stopa bezrobocia

Grupy sfeminizowanych zawodów¹



Współczynnik feminizacji wg powiatów



Prognoza na 2050 r.

Według prognozy w 2050 r. w województwie lubelskim będzie mieszkało **872,0 tys.** kobiet, w tym **56,3%** w miejscowościach wiejskich. Na 100 mężczyzn będzie przypadło **104** kobiety, a **ponad 34%** będą stanowiły kobiety w wieku poprodukcyjnym.

¹Dane BAEL