

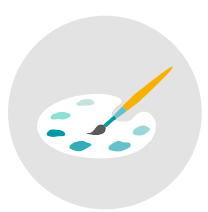
Światowy Dzień Sztuki

15 kwietnia

Działalność wystawiennicza w województwie lubelskim

w 2022 r.

Wystawiennictwo



8
9

galerii
sztuki



98
106

wystaw



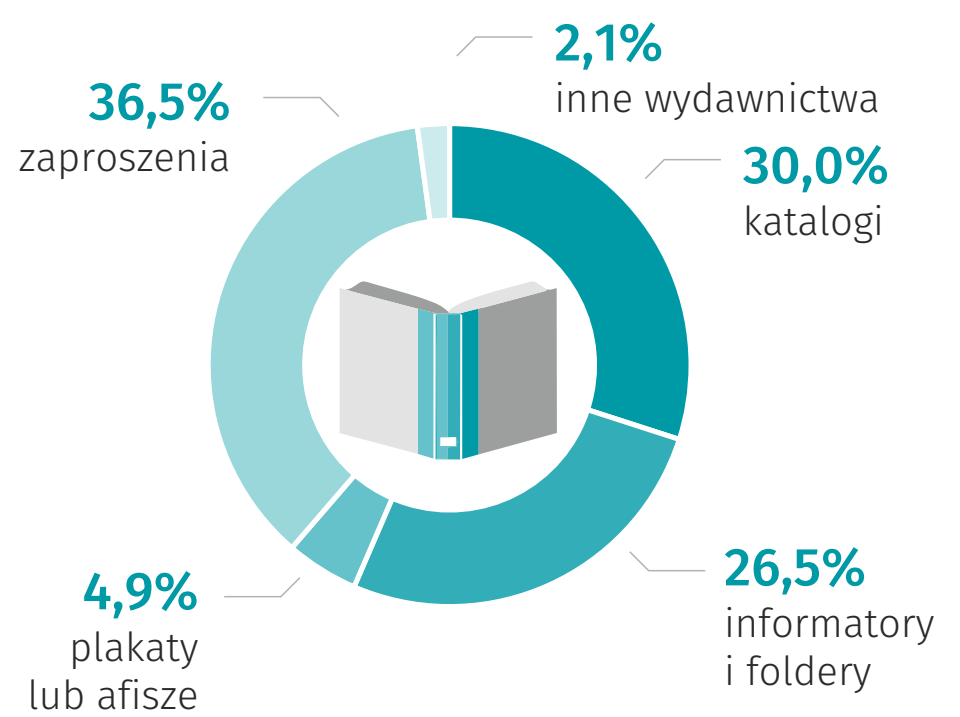
108
101

ekspozycji

● 2021 ● 2022

Działalność wydawnicza galerii

nakłady w egzemplarzach



Inne formy działalności galerii

uczestniczy imprez organizowanych przez galerie państwowe i samorządowe



548
546

malarstwo



6
6

rzeźba



281
275

grafika



3 950
3 889

rysunek



1
1

tkanina



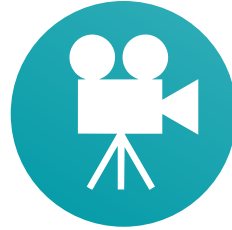
410
410

fotografia



6
6

„nowe media”
(elektroniczne)



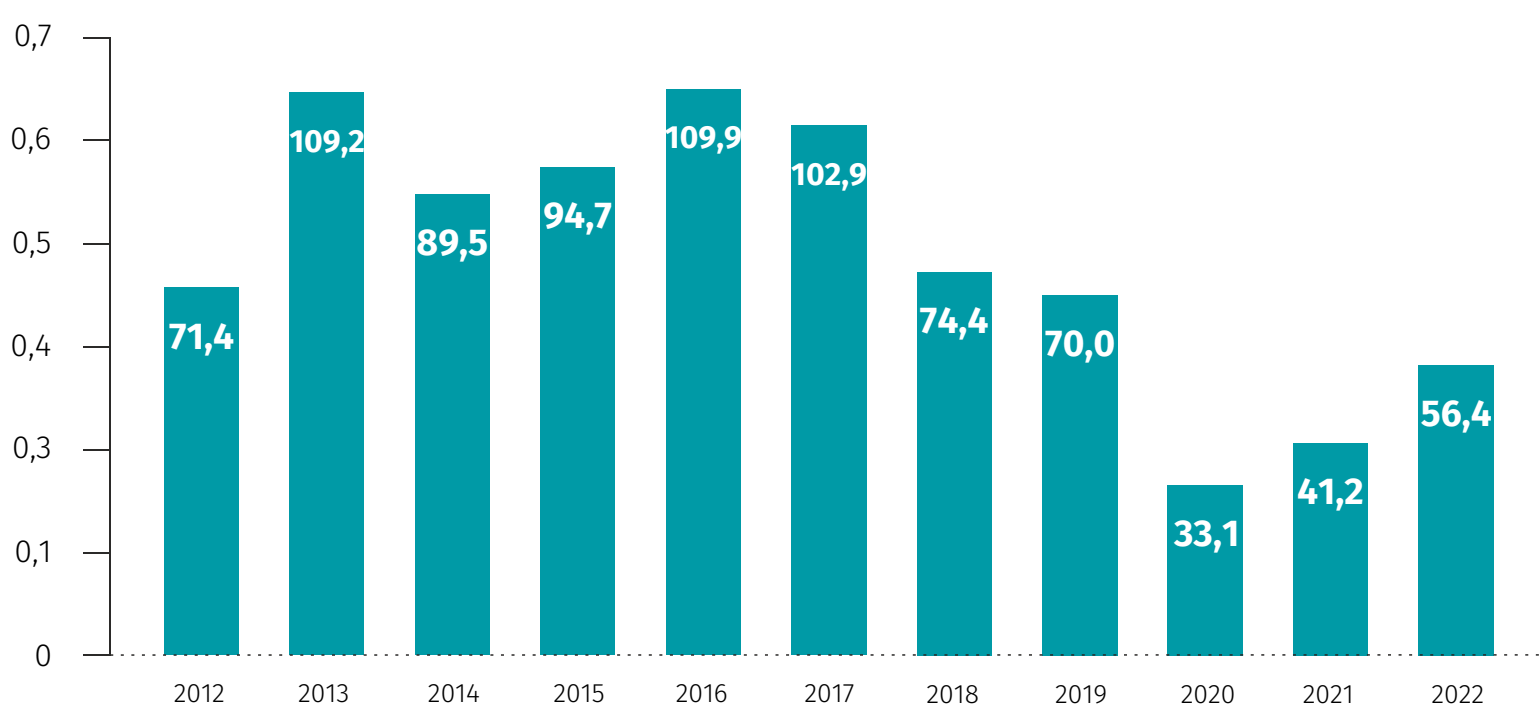
13
13

filmy o sztuce

● 2021 ● 2022

Zwiedzający obiekty działalności wystawienniczej

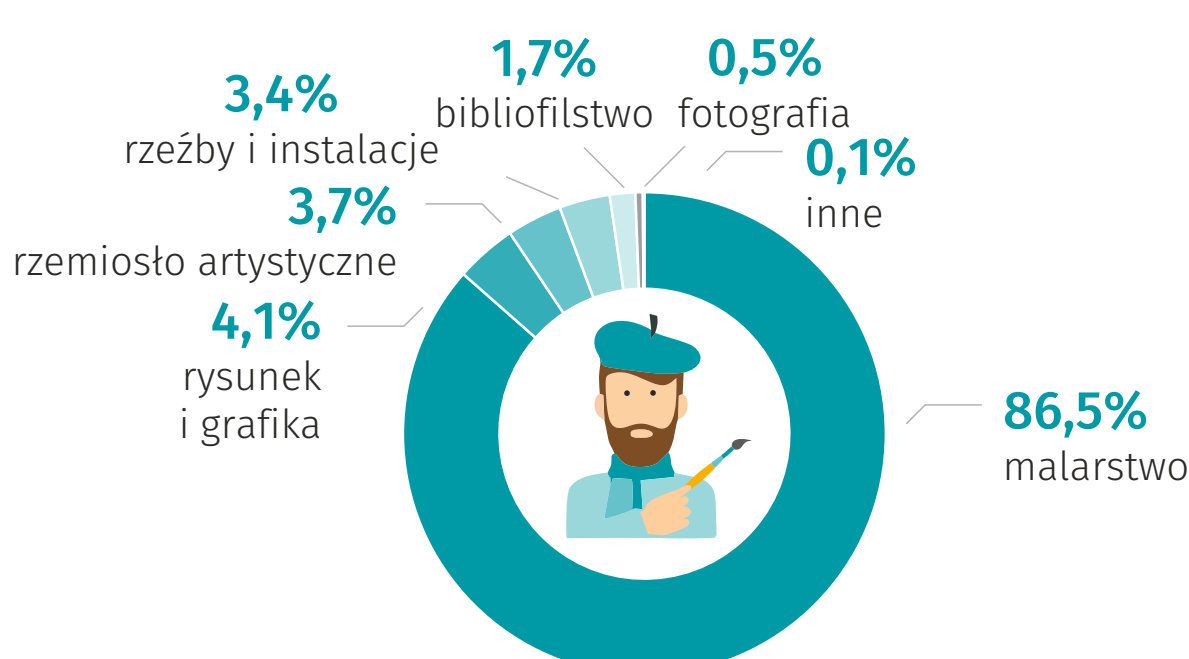
w tys.



Wystawiennictwo to sztuka prezentowania (eksponowania) dzieł sztuki, przedmiotów, towarów, dokumentów, zjawisk, idei.

Struktura sprzedaży dzieł sztuki i antyków

w Polsce



Zwiedzający wystawy w galeriach

w tys.

