

# Światowy Dzień Transplantacji

26 stycznia

## Transplantacja w województwie lubelskim w 2022 r.

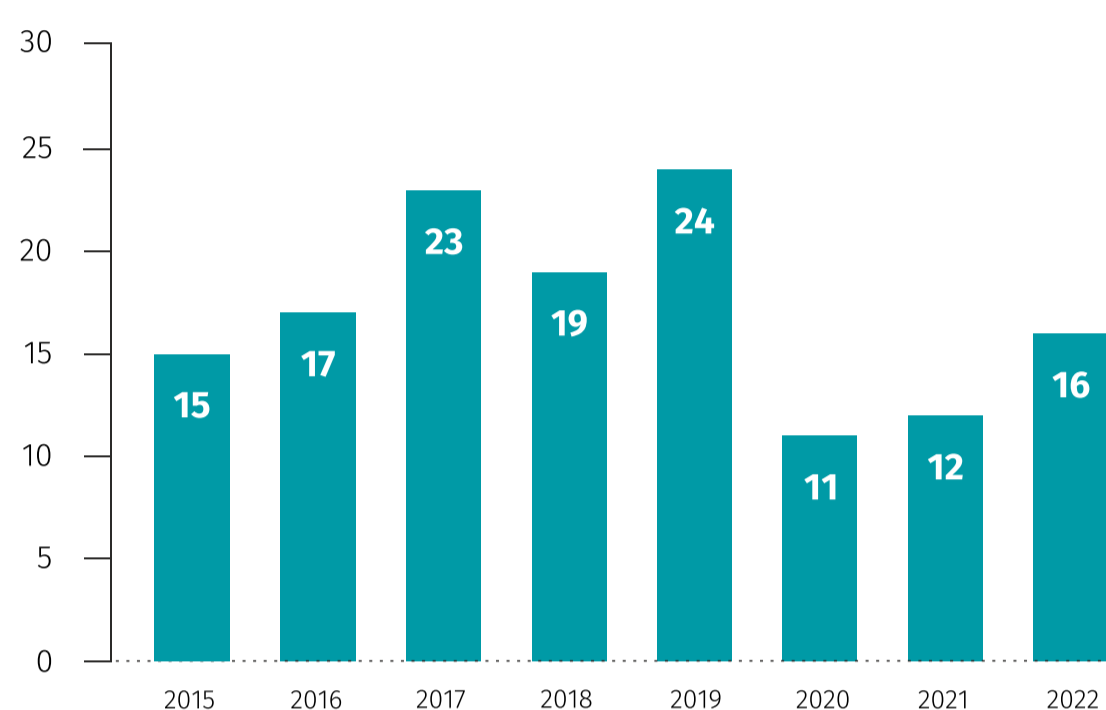
### Działalność oddziałów transplantologicznych stacjonarnych w szpitalach ogólnych<sup>ab</sup>

stan w dniu 31 grudnia



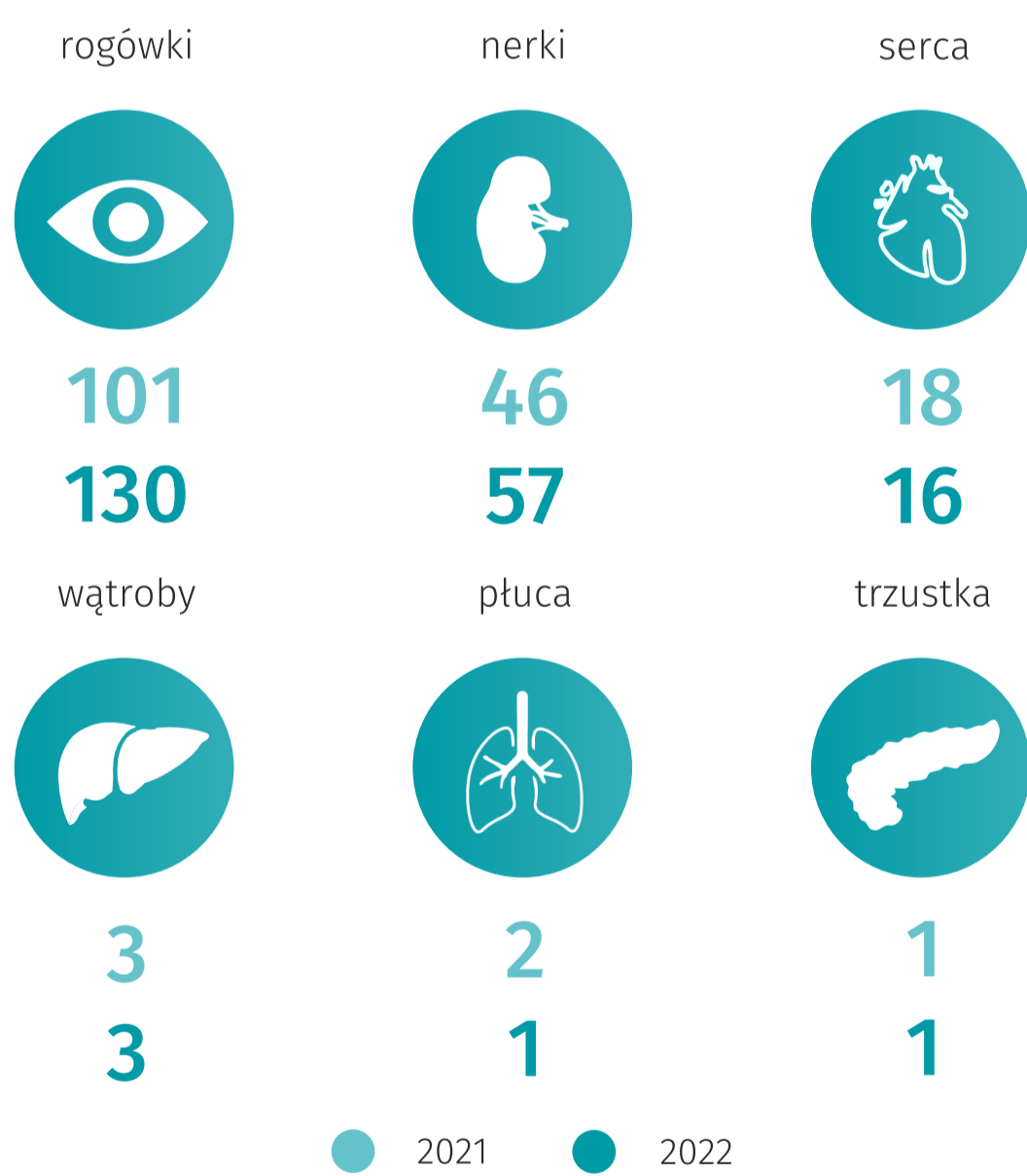
### Liczba pobrań narządów od zmarłych<sup>c</sup>

dawcy



### Osoby oczekujące na przeszczep

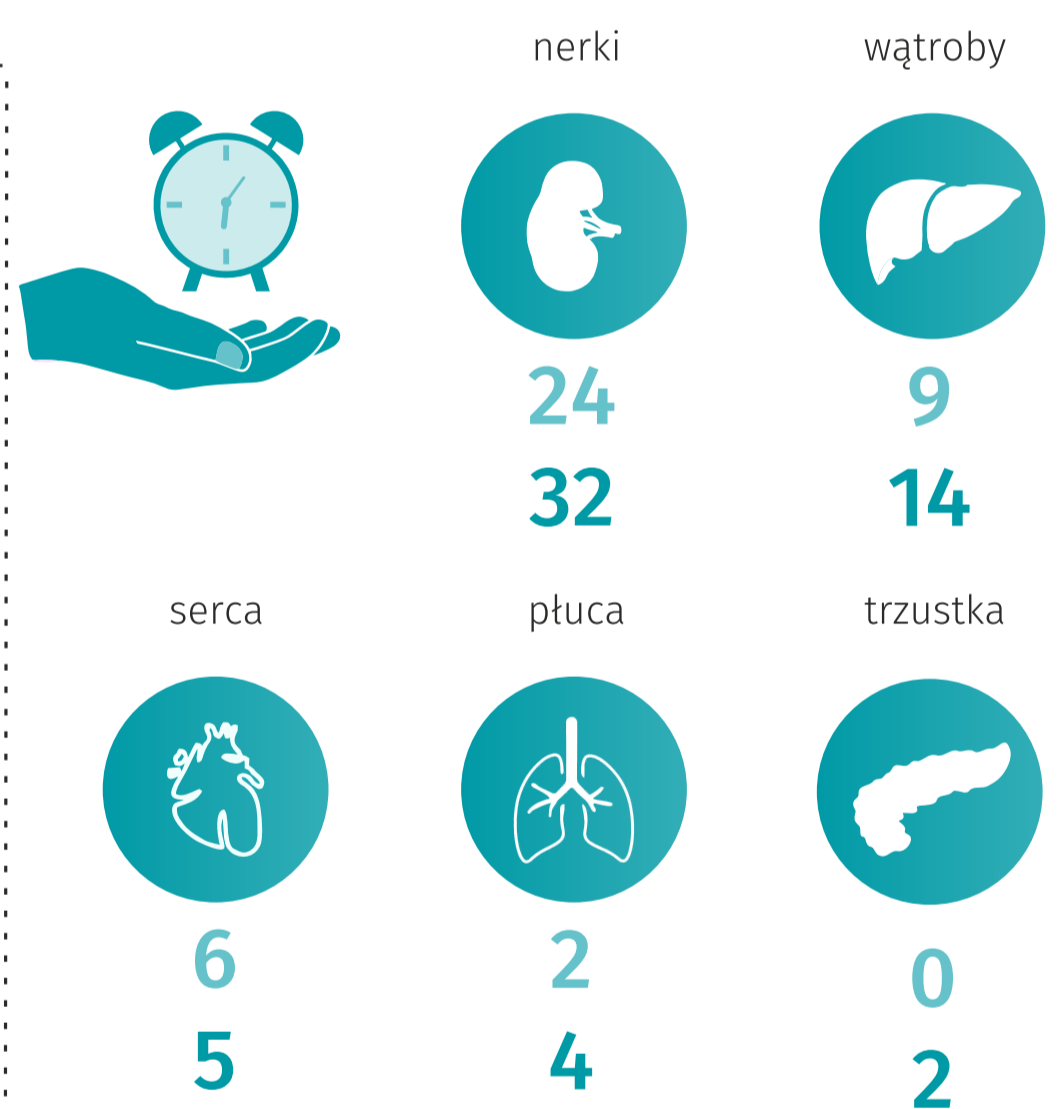
aktywni stan na 31 grudnia



### Pobrane narządy

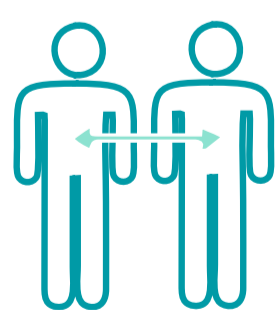
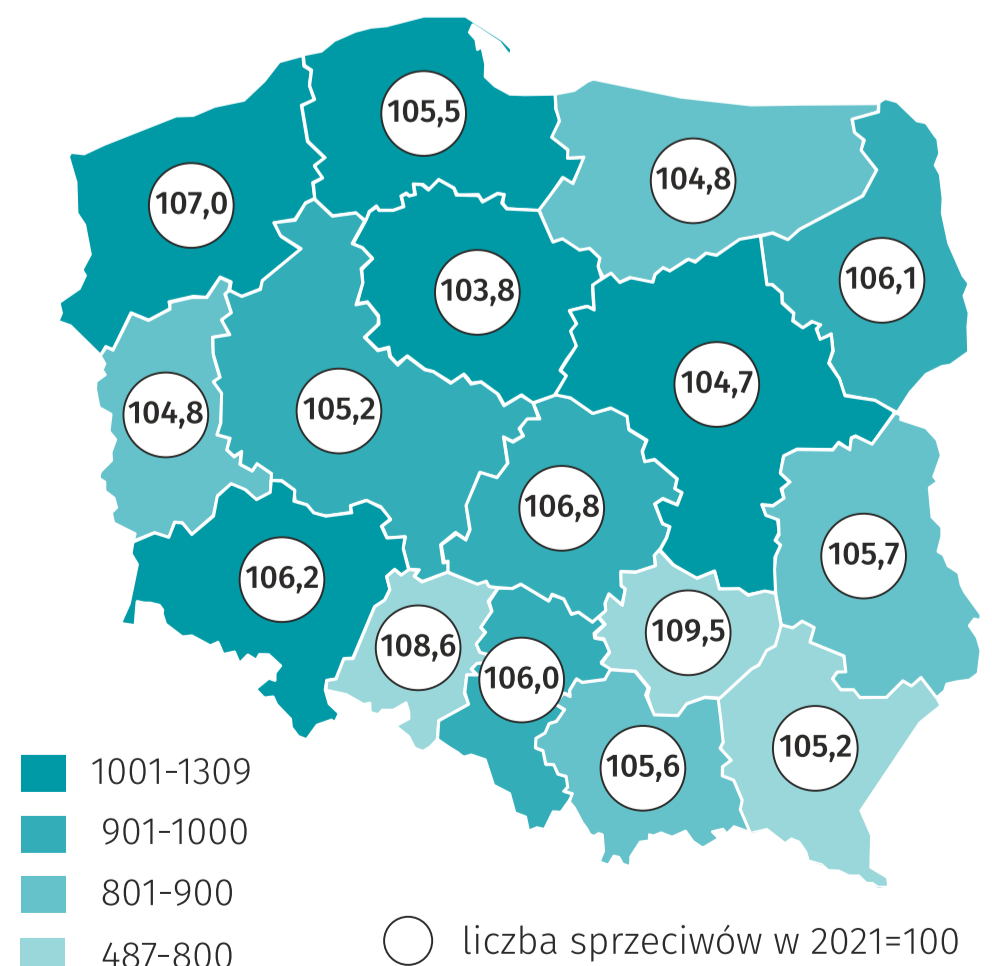
od zmarłych dawców

● 2021  
● 2022



### Zgłoszenia zarejestrowane w Centralnym Rejestrze Sprzeciwów

sprzeciwy na 1 mln mieszkańców,  
stan na 31 grudnia



W 2022 r. w województwie lubelskim było **6** żywych dawców, z czego **4 osoby** były dawcami nerek, a **2 osoby** były dawcami wątroby. W 2021 r. **1 osoba** była żywym dawcą wątroby. Z kolei w 2017 r. było **3** żywych dawców, z czego **2 osoby** były dawcami nerek, a **1 osoba** była dawcą wątroby.