

# Światowy Dzień Transplantacji

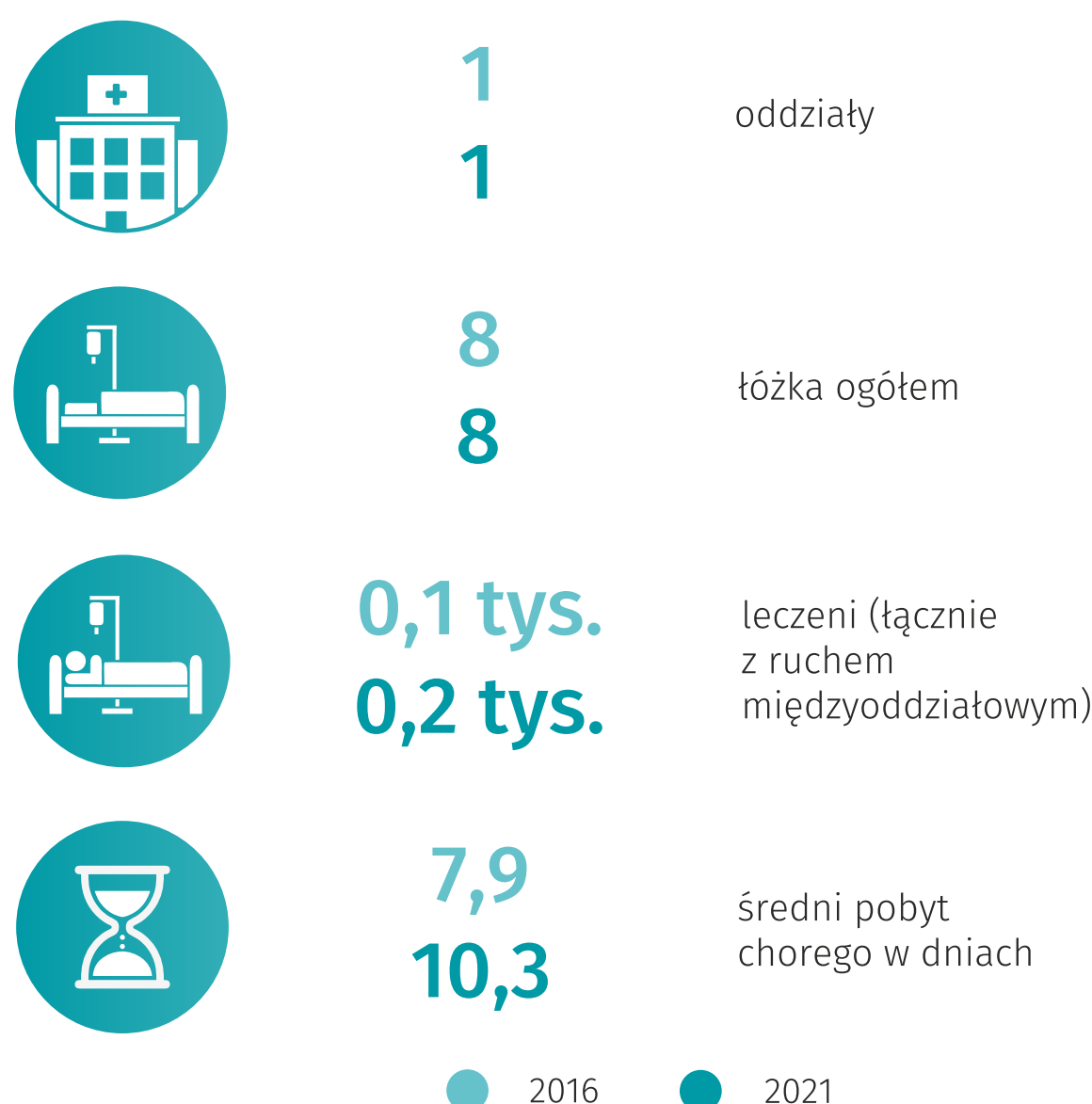
26 stycznia

## Transplantacja w województwie lubelskim

w 2021 r.

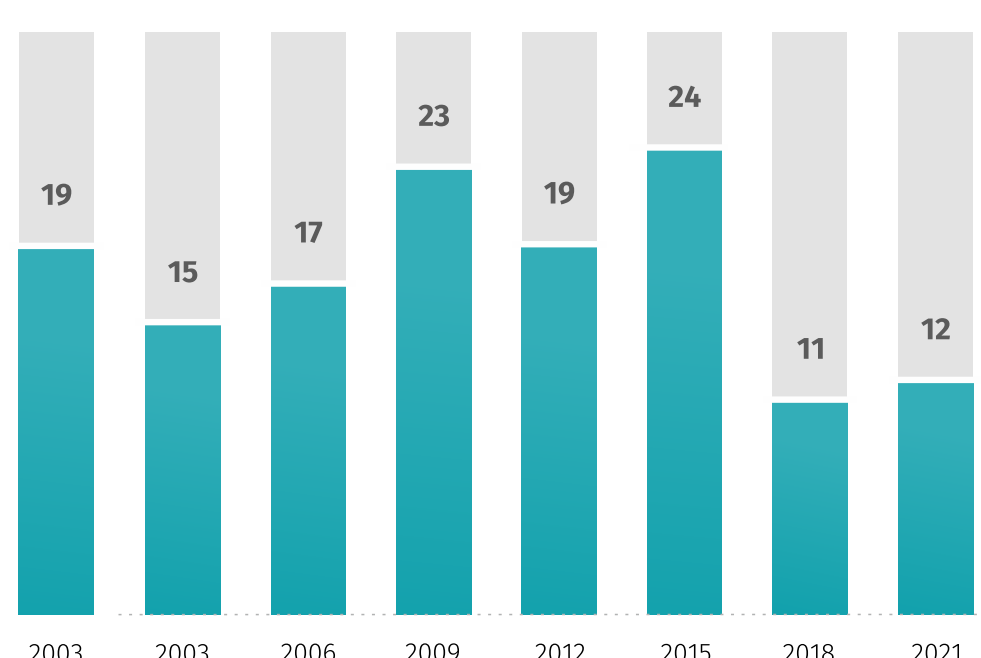
### Działalność oddziałów transplantologicznych stacjonarnych w szpitalach ogólnych<sup>ab</sup>

stan w dniu 31 grudnia



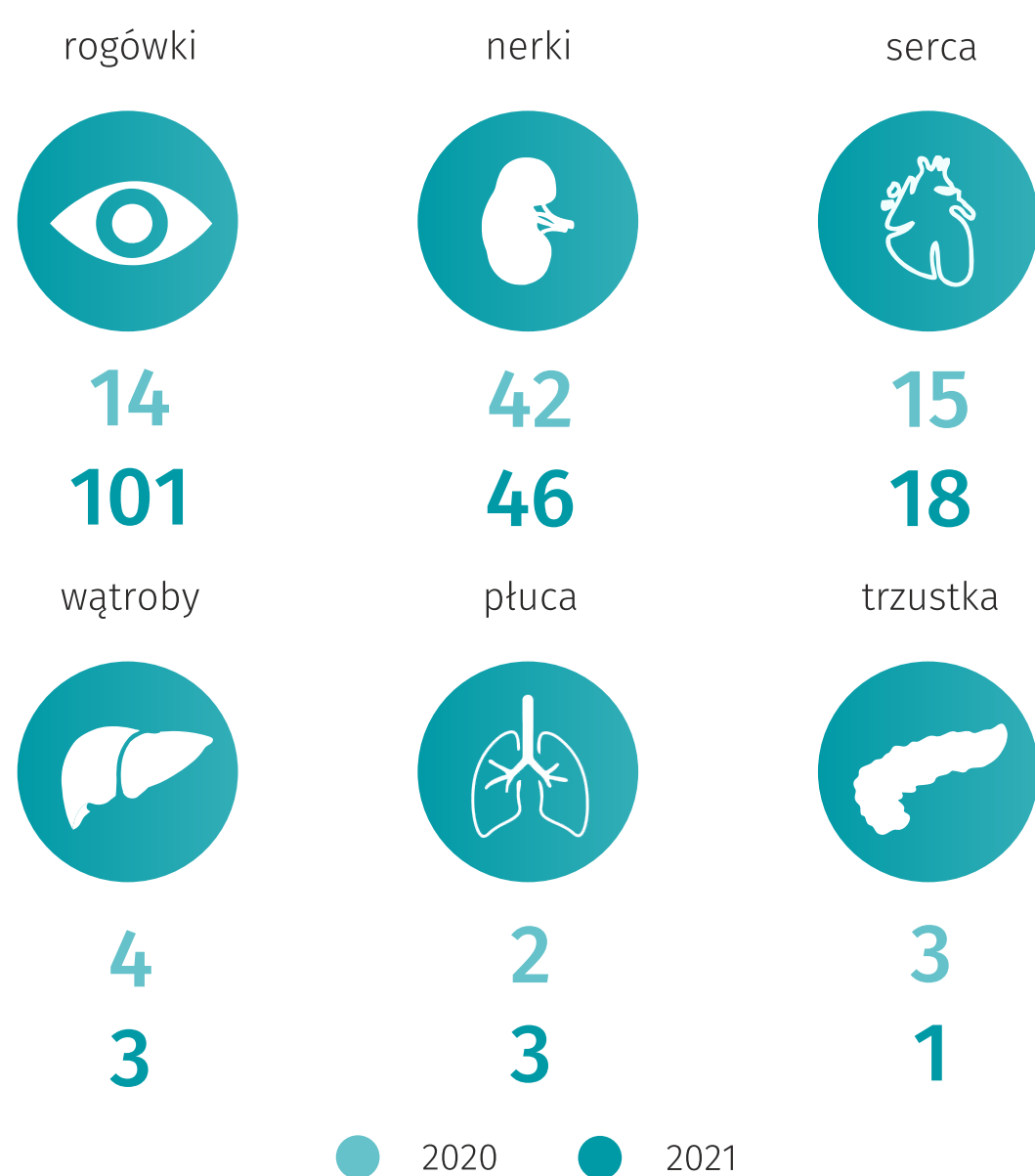
### Liczba pobrań narządów od zmarłych<sup>c</sup>

dawcy



### Osoby oczekujące na przeszczep

aktywni stan na 31 grudnia



● 2020  
● 2021

nerki

wątroby

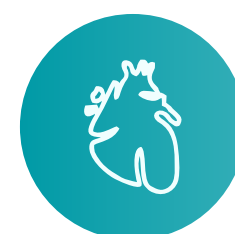


22  
24

7  
9

serca

płuca

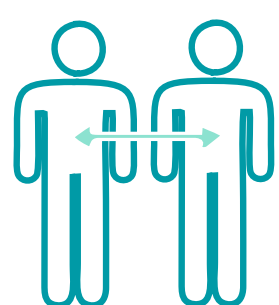
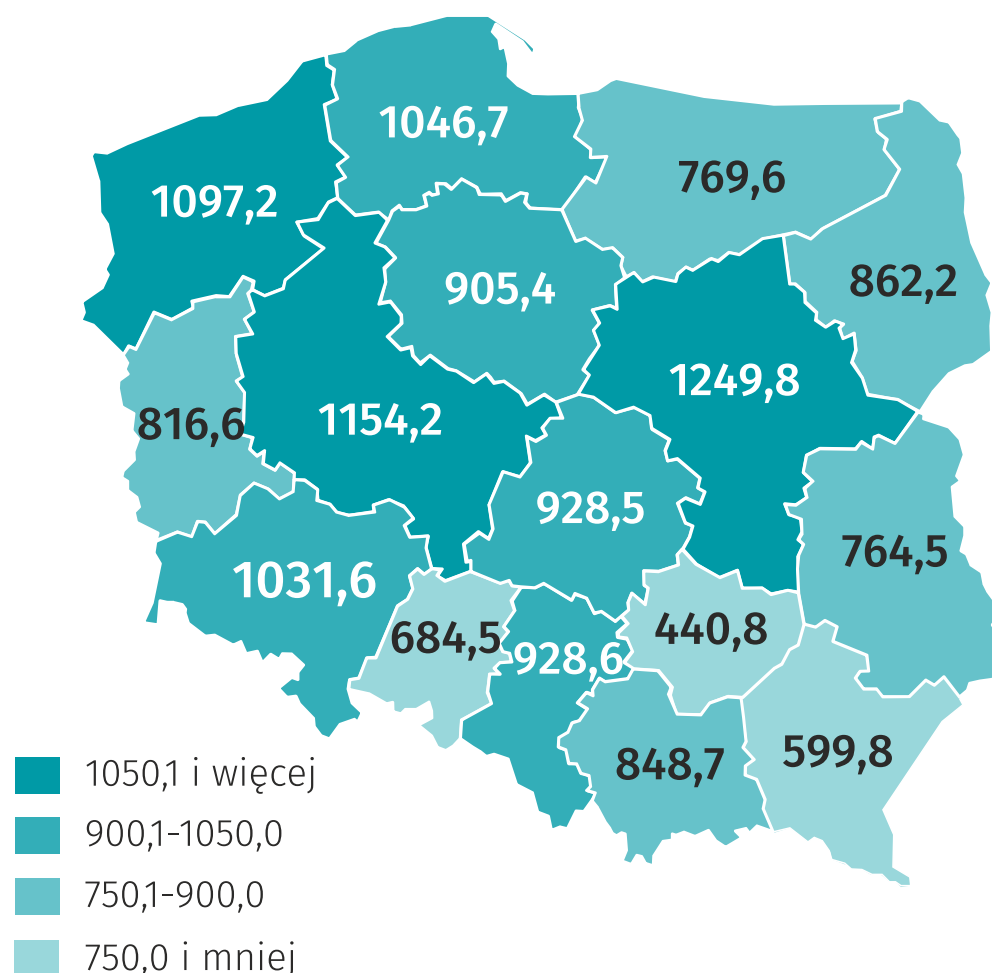


7  
6

4  
2

### Zgłoszenia zarejestrowane w Centralnym Rejestrze Sprzeciwów

sprzeciwy na 1 mln mieszkańców,  
stan na 31 grudnia



W 2021 r. w województwie lubelskim **1 osoba**, była dawcą wątroby. W 2020 r. **nikt nie oddał narządów** jako żywy dawca. Z kolei w 2016 r. było **8** żywych dawców, z czego **5 osób** było dawcami nerek, a **3 osoby** było dawcami wątroby.