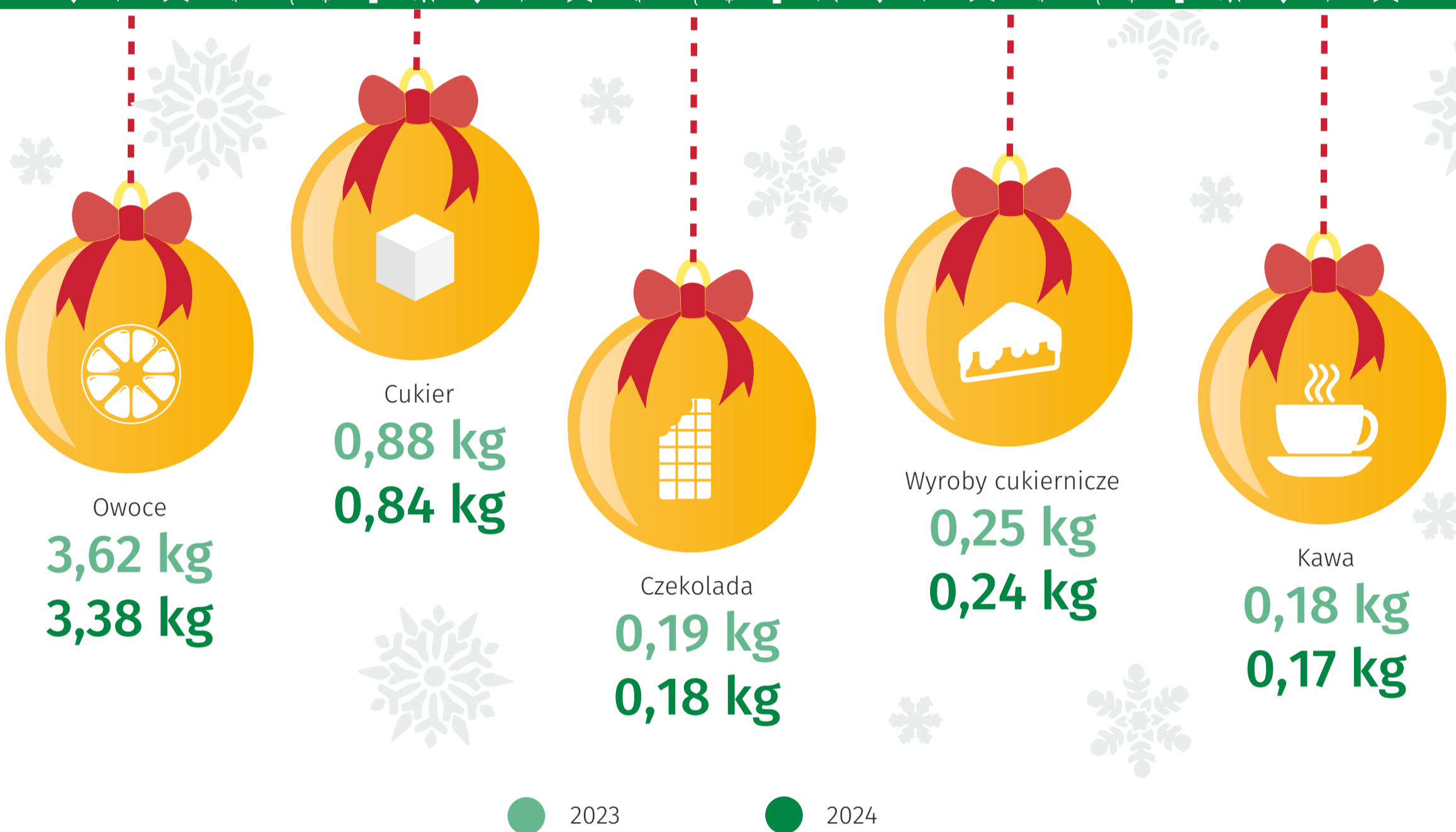
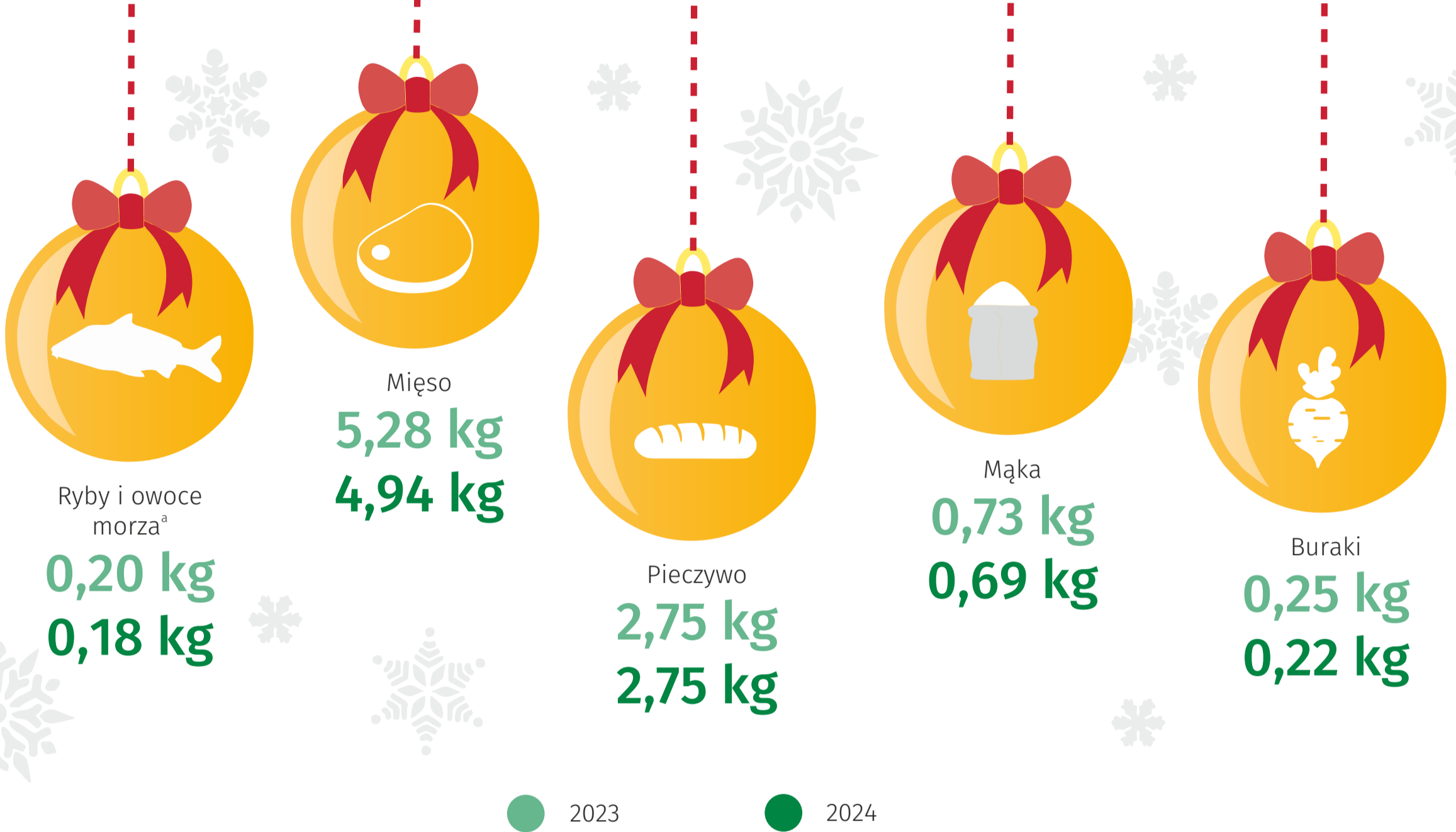


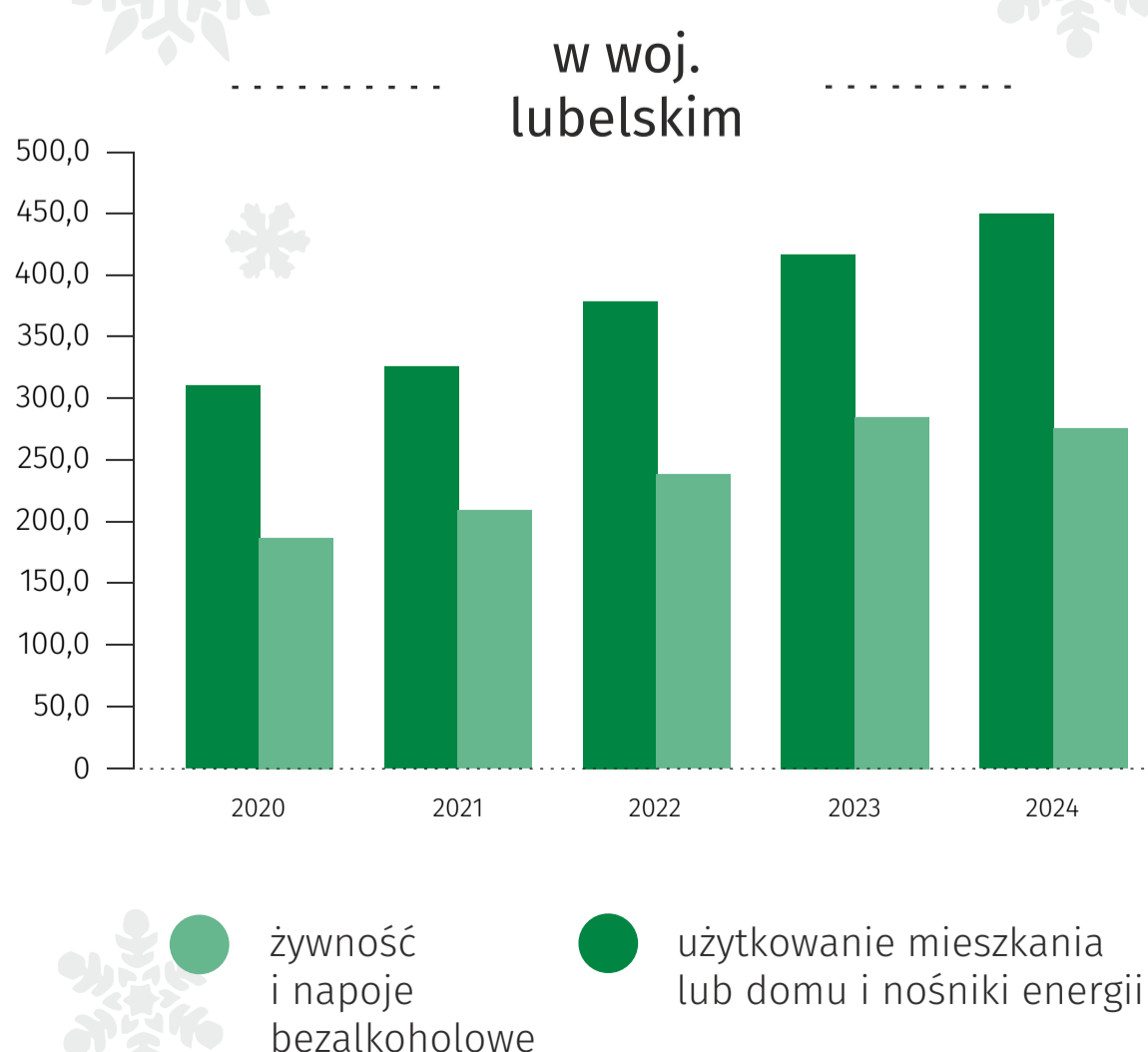
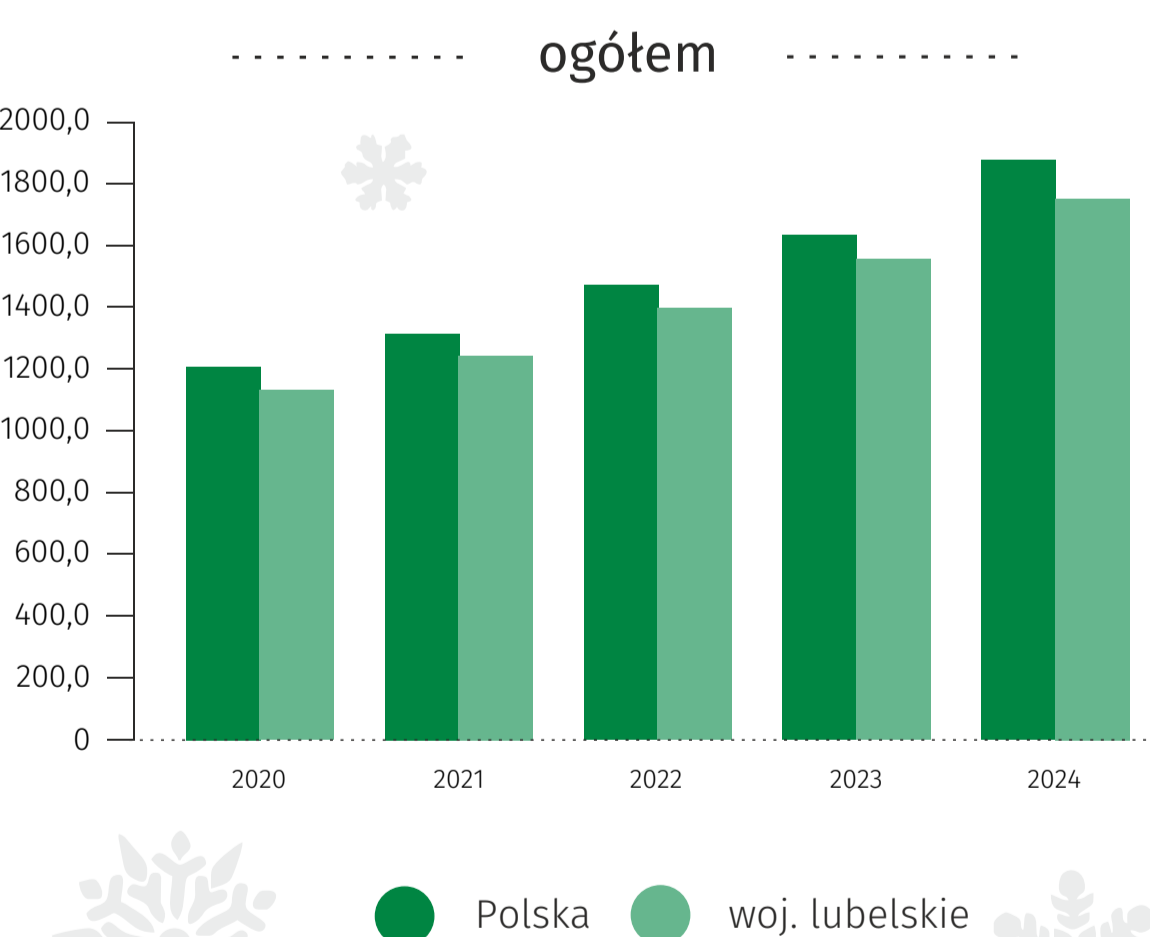
Boże Narodzenie

25-26 grudnia

Przeciętne miesięczne spożycie niektórych artykułów żywnościowych na 1 osobę w gospodarstwach domowych w 2024 r. w województwie lubelskim



Przeciętne miesięczne wydatki na 1 osobę w gospodarstwie domowym



Odsetek osoby zamawiających przez Internet wybrane towary lub usługi w ciągu ostatnich 3 miesięcy^b

odsetek spośród osób zamawiających przez Internet w ciągu ostatnich 3 miesięcy w woj. lubelskim



^a Bez marynat, przetworów ze zwierząt morskich i słodkowodnych, wyrobów garnażeryjnych i panierowanych, bez konserw rybnych.
^b Badanie wykorzystania ICT w gospodarstwach domowych przeprowadzone jest corocznie w kwietniu i maju. Dane prezentowane w układzie „ostatnich 3 miesięcy” dotyczą 3 miesięcy poprzedzających badanie, czyli I kwartału 2024 roku. Wśród osób w wieku 16-74 lata.
Dane: Główny Urząd Statystyczny
Opracowanie: Lubelski Ośrodek Badań Regionalnych.
Prosimy o podanie źródła przy publikowaniu danych Urzędu Statystycznego w Lublinie.