



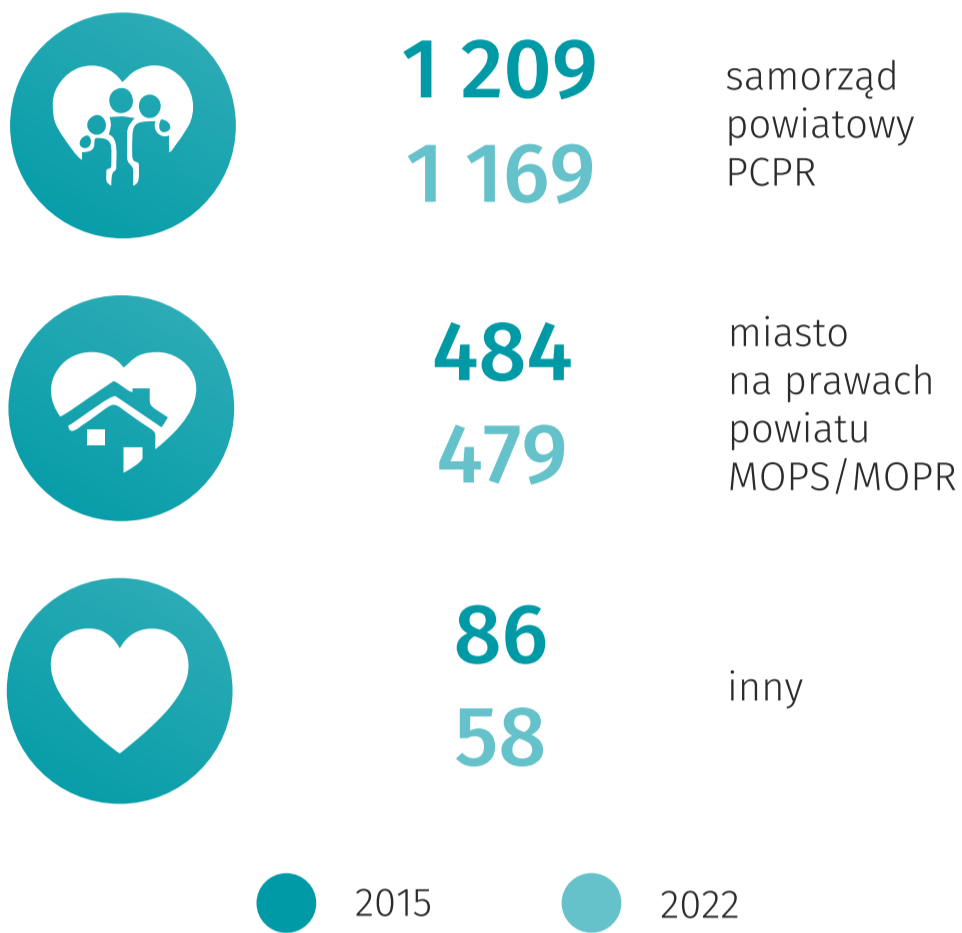
## Dzień Rodzicielstwa Zastępczego

30 maja

### Rodzinna piecza zastępcza w województwie lubelskim

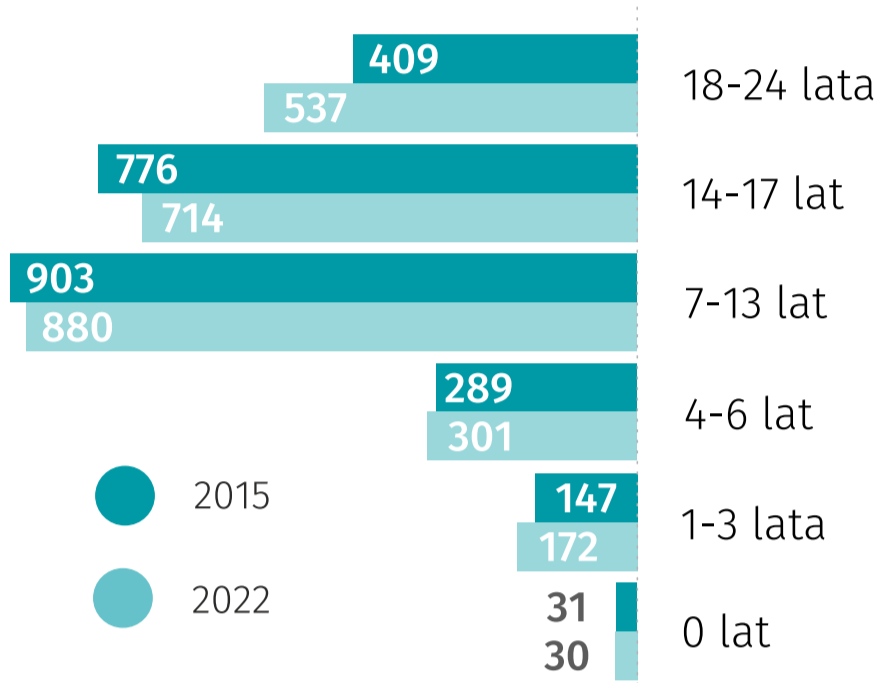
w 2022 r.

#### Organizatorzy rodzinnej pieczy zastępczej



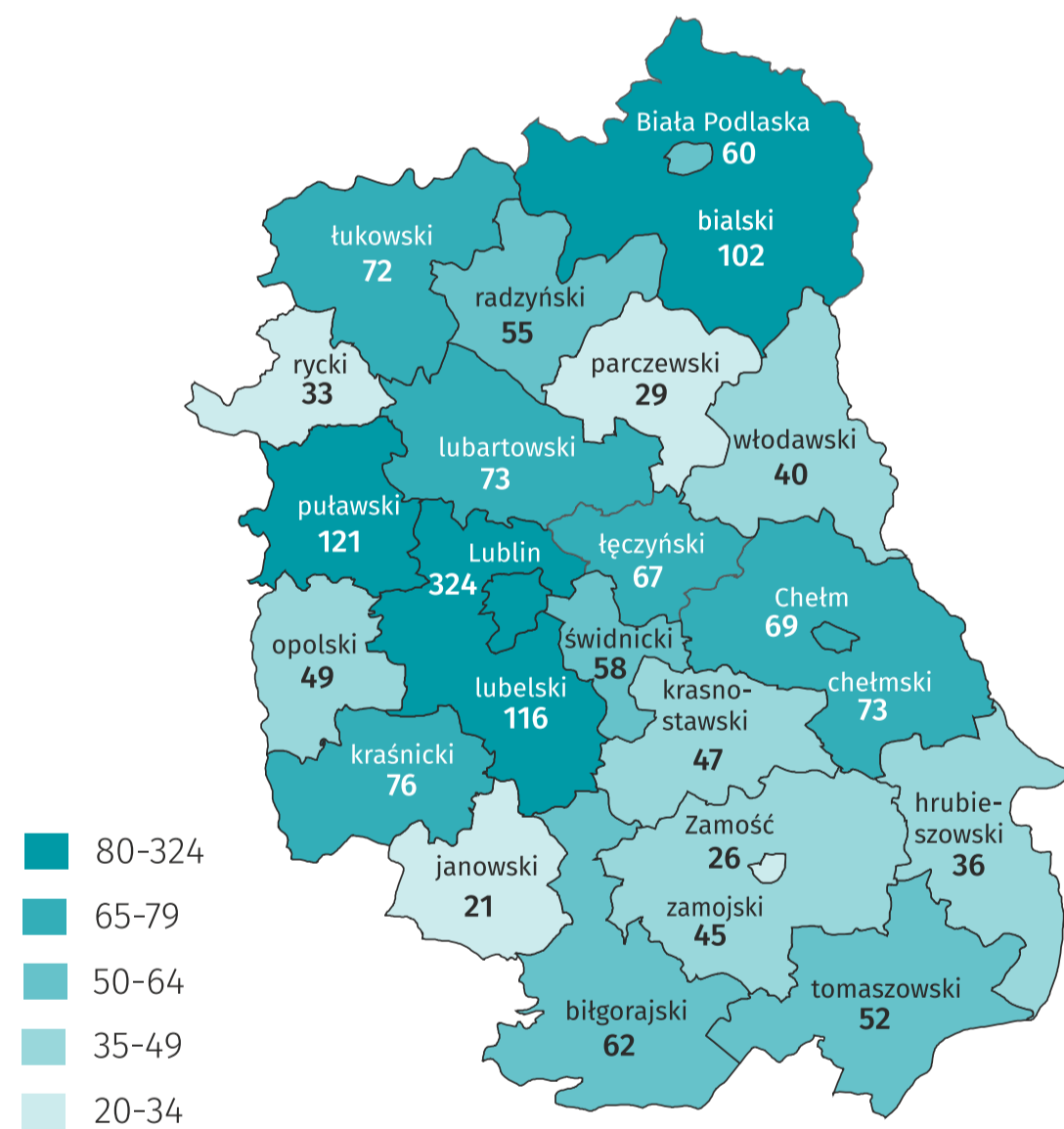
#### Dzieci w rodzinnej pieczy zastępczej

według wieku



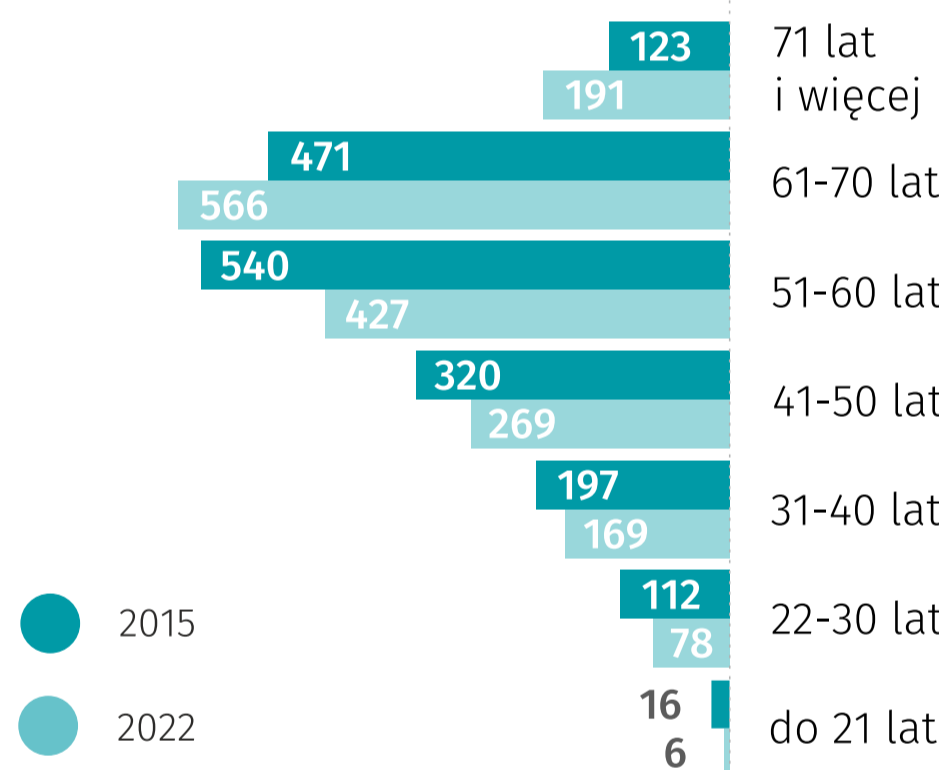
#### Rodzinna piecza zastępcza

liczba rodzin/domów

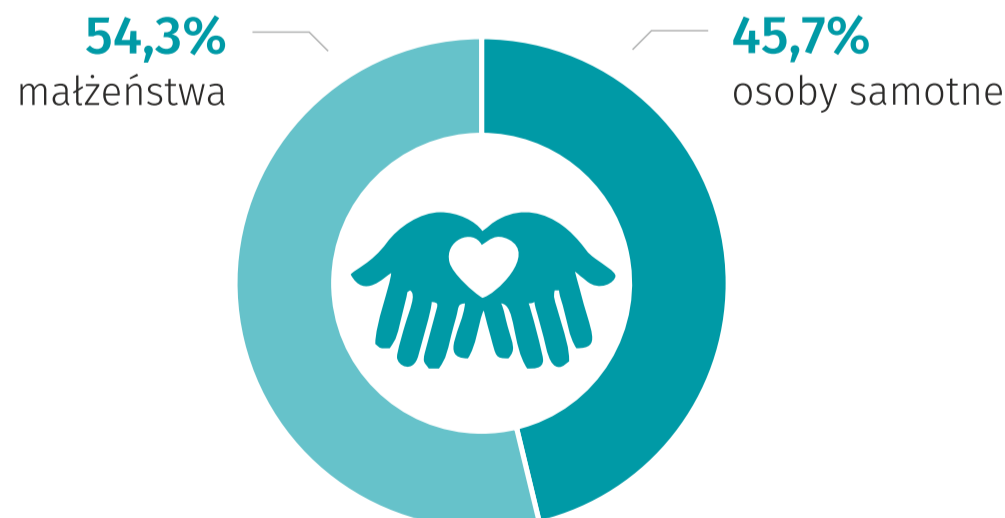


#### Osoby pełniące funkcję rodzinnej pieczy zastępczej

według wieku



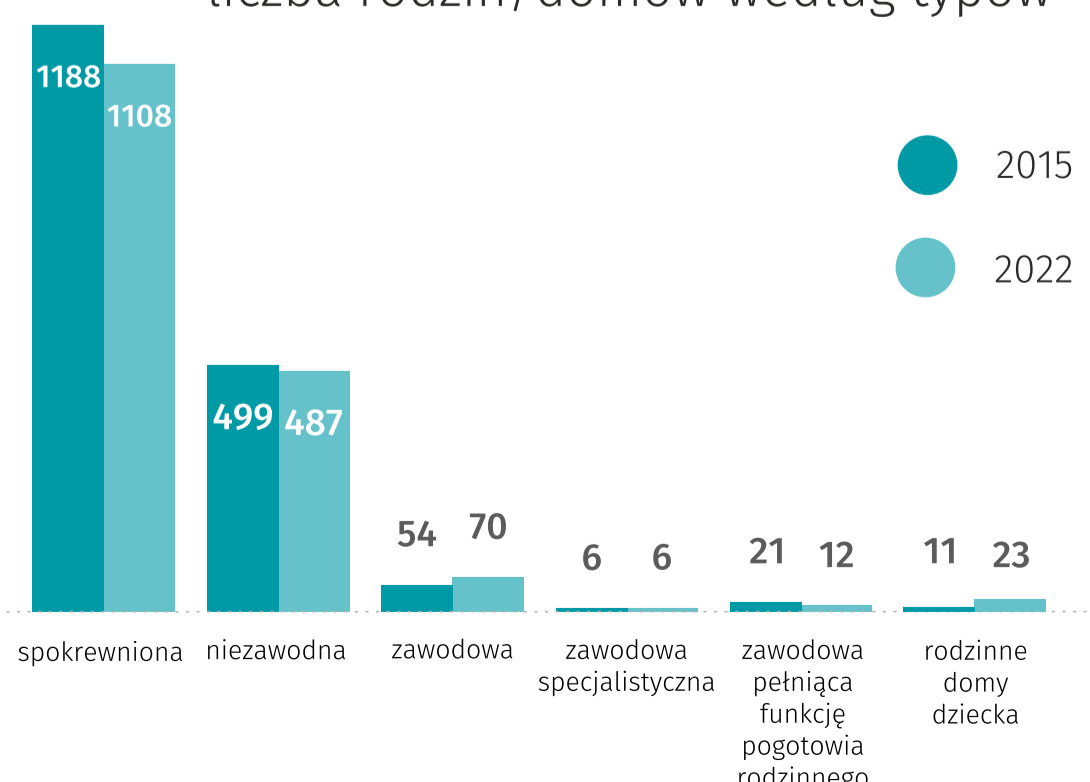
#### Osoby pełniące funkcję rodzinnej pieczy zastępczej



W ciągu 2022 r. rodzinną pieczę zastępczą opuściło **277 dzieci** w wieku poniżej osiemnastu. Najwięcej z nich (**33,2%**) powróciło do rodziny naturalnej. Przekazanych do adopcji zostało **24 dzieci**, do innej formy rodzinnej pieczy zastępczej trafiło **77 dzieci**, natomiast **63 dzieci** opuściło rodzinną pieczę zastępczą z powodu przeniesienia do instytucjonalnej pieczy zastępczej.

#### Struktura rodzinnej pieczy zastępczej

liczba rodzin/domów według typów



Wśród **207 pełnoletnich wychowanków**, którzy w ciągu 2022 r. opuścili rodzinną pieczę zastępczą – **97** usamodzielniało się. Z tej zbiorowości **81 osób** założyło własne gospodarstwo domowe.