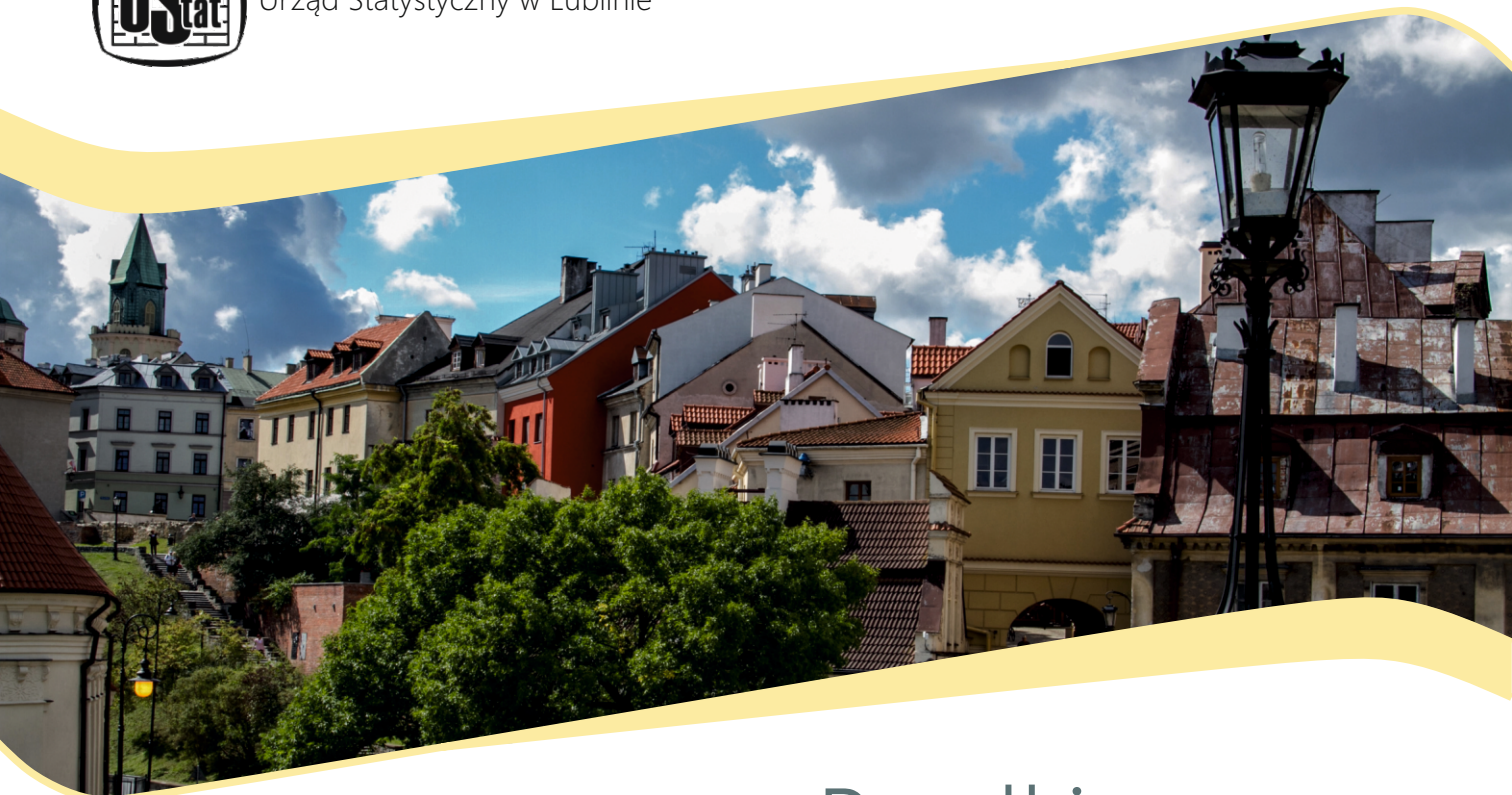




Urząd Statystyczny w Lublinie



# Perełki Lubelszczyzny

Wybrane informacje o województwie  
lubelskim na tle kraju i innych województw

Lublin 2017

## Spis treści

Ludność i warunki życia .....	3
Wymiar sprawiedliwości .....	6
Rolnictwo i leśnictwo. ....	7
Ochrona środowiska .....	11
Kultura i sport .....	12
Szkolnictwo wyższe .....	15
Ceny towarów i usług konsumpcyjnych .....	17



*Czym się wyróżnia województwo lubelskie na tle innych województw?*

Odpowiedź na to pytanie znajdą Państwo w niniejszym opracowaniu, które przedstawia zestaw danych statystycznych charakteryzujących sytuację społeczno-gospodarczą województwa lubelskiego, a w szczególności dziedziny, w których województwo lubelskie pozytywnie wyróżnia się na tle kraju i innych województw. Przedstawione dane dotyczą 2016 r.

Zapraszamy do zapoznania się z publikacją!

# Ludność i warunki życia

Ludność wiejska w % ogółu ludności



Podkarpackie

1



58,8%

Świętokrzyskie

2

55,4%

Lubelskie

3

53,6%

Pracujący w sektorze rolniczym w % ogółu pracujących<sup>a</sup>



Podlaskie

1



23,1%

Lubelskie

2

21,4%

Świętokrzyskie

3

19,1%

<sup>a</sup> Dane średnioroczne. BAEL.

Legenda:



Najwyższy poziom w kraju

# Ludność i warunki życia

Liczba praktyk lekarskich na wsi<sup>a</sup>



Podkarpackie

1

Wielkopolskie

2

Lubelskie

3

172

171

162

Placówki opiekuńczo-wychowawcze łączące zadania<sup>b</sup>



Lubelskie

1

Zachodniopomorskie

2

Dolnośląskie

3

20

19

18

*a Stan w dniu 31 XII.*

*b Placówka łącząca zadania (do 2011 roku wielofunkcyjna) to placówka opiekuńczo-wychowawcza, której organizacja umożliwia łączenie dziennych i całodobowych działań interwencyjnych, socjalizacyjnych, terapeutycznych skierowanych na dziecko i rodzinę dziecka.*

# Ludność i warunki życia

Izby przyjęć w ramach ratownictwa medycznego



Lubelskie



25

1

łódzkie

2

15

Kujawsko-Pomorskie,  
Warmińsko-Mazurskie

3

13

Kadra medyczna w zespołach ratownictwa medycznego<sup>a</sup>



Mazowieckie



1 922

1

Śląskie

2

1 685

Lubelskie

3

1 090

*a Osoby, dla których jest to główne miejsce pracy.*

# Wymiar sprawiedliwości

Przestępstwa stwierdzone na 1 000 mieszkańców



Podkarpackie

1

Podlaskie

2

Lubelskie

3



11,0

14,3

14,6

Wskaźnik wykrywalności przestępstw o charakterze kryminalnym



Świętokrzyskie

1

Lubelskie

2

Małopolskie

3



63,2%

62,3%

61,3%

Legenda:



Najwyższy poziom w kraju

Najniższy poziom w kraju

# Rolnictwo i leśnictwo

Grunty leśne (w tys. ha)



Mazowieckie

1

373,9

Lubelskie

2

241,9

Podlaskie

3

204,9

Skup owoców leśnych  
(w tys. t)



Pomorskie

1

2,8

Lubelskie

2

2,0

Mazowieckie

3

1,2

# Rolnictwo i leśnictwo

Powierzchnia uprawy  
Inu<sup>a</sup> (w tys. ha)



Lubelskie

1



2,3

Pomorskie

2

1,0

Lubuskie

3

0,96

Powierzchnia uprawy  
tytoniu (w tys. ha)



Lubelskie

1



7,0

Podkarpackie

2

1,2

Małopolskie

3

1,0

*a Ziarno i słoma*



# Rolnictwo i leśnictwo

Powierzchnia upraw wieloletnich (w tys. ha)



Mazowieckie

1



121,1

Lubelskie

2

84,6

Świętokrzyskie

3

44,3

Powierzchnia sadów (w tys. ha)



Mazowieckie

1



119,1

Lubelskie

2

83,3

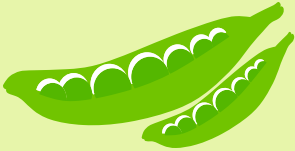
Świętokrzyskie

3

44,1

# Rolnictwo i leśnictwo

Powierzchnia upraw roślin strączkowych (w tys. ha)



Lubelskie

1



52,3

Warmińsko-Mazurskie

2

27,3

Mazowieckie

3

25,4

Plony kukurydzy na zielonkę (w dt na 1 ha)



Śląskie

1



571

Lubelskie

2

559

Podlaskie

3

539

# Ochrona środowiska

Powierzchnia parków krajobrazowych<sup>a</sup>  
(w tys. ha)



Podkarpackie

1

283,7

Lubelskie

2

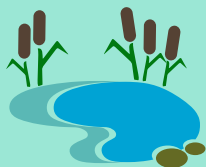
241,2

Kujawsko-Pomorskie

3

232,8

Powierzchnia użytków ekologicznych<sup>a</sup>  
(w tys. ha)



Lubelskie

1

7,0

Zachodniopomorskie

2

6,9

Kujawsko-Pomorskie

3

5,4

<sup>a</sup> Obszary prawnie chronione.

## Kultura i sport

Czytelnicy bibliotek publicznych na 1 000 ludności



Małopolskie

1



194,6

Lubelskie,  
Mazowieckie

2

174,3

Śląskie

3

171,3

Sesje i seminaria naukowe/sympozja w muzeach



Mazowieckie

1



316

Lubelskie

2

313

Pomorskie

3

107

## Kultura i sport

Koła gospodyń wiejskich



Podkarpackie

1



589

Lubelskie

2

544

Małopolskie

3

343

Zespoły folklorystyczne<sup>a</sup>



Małopolskie

1



477

Lubelskie

2

381

Podkarpackie

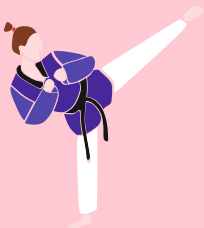
3

369

*a Ludowe, pieśni i tańca, kapele.*

## Kultura i sport

Ćwiczący taekwondo ITF<sup>a</sup>



Dolnośląskie

1



1 384

Śląskie

2

1 343

Lubelskie

3

1 224

Ćwiczący zapasy<sup>b</sup>



Mazowieckie

1



629

Łódzkie

2

396

Lubelskie

3

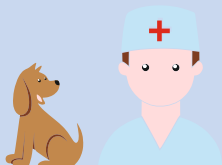
383

*a Bez innych odmian taekwondo.*

*b Styl klasyczny.*

## Szkolnictwo wyższe

Studenci ze specjalnością weterynaryjną<sup>a</sup>



Lubelskie

1



1 569

Dolnośląskie

2

1 538

Mazowieckie

3

1 219

Studenci cudzoziemcy  
(w % ogólnej liczby studentów)



Lubelskie

1



9,4%

Mazowieckie

2

7,8%

Opolskie

3

5,7%

*a W szkołach publicznych.*

# Szkolnictwo wyższe

Uczestnicy studiów  
doktoranckich<sup>a</sup>



Mazowieckie

1



4 002

Małopolskie

2

3 236

Lubelskie

3

2 377

Słuchacze studiów  
podyplomowych<sup>a</sup>



Mazowieckie

1



3 831

Małopolskie

2

2 236

Lubelskie

3

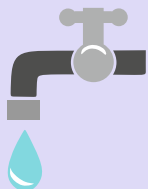
1 888

*a Na uniwersytetach.*



# Ceny towarów i usług konsumpcyjnych

Zimna woda z sieci wodociągowej  
(za 1 m<sup>3</sup>)



Lubelskie

1

Podlaskie

2

Warmińsko-  
Mazurskie

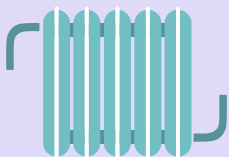
3

2,98 zł

3,16 zł

3,20 zł

Centralne ogrzewanie  
lokali mieszkalnych  
(za 1 m<sup>2</sup>)



Lubelskie

1

Kujawsko-  
Pomorskie

2

Podkarpackie

3

3,25 zł

3,29 zł

3,42 zł

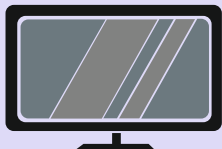
Legenda:



Najniższy poziom w kraju

# Ceny towarów i usług konsumpcyjnych

Odbiornik telewizyjny  
LCD/LED 32 cale



Lubelskie

1

1 000,1  
zł

łódzkie

2

1 059,3  
zł

Warmińsko-  
Mazurskie

3

1 066,3  
zł

Kurs samochodowy  
kat. "B"



Lubelskie

1

1 204,7  
zł

Kujawsko-  
Pomorskie

2

1 208,1  
zł

Podkarpackie

3

1 270,8  
zł

# Ceny towarów i usług konsumpcyjnych

Przejazd taksówką osobową (taryfa dzienna, za 5 km)



Wizyta u lekarza specjalisty

