



Turystyka w województwie lubelskim w 2006 r.



Młodzież na ścieżce poznawczej na Bukową Górę w Roztoczańskim Parku Narodowym (fot. © Paweł Marczakowski)

ZESPÓŁ REDAKCYJNY

PRZEWODNICZĄCY

Kazimierz Tucki

CZŁONKOWIE

Andrzej Dejneki
Waldemar Dymek
Jerzy Greszta
Andrzej Matacz
Andrzej Miszczuk
Paweł Wroński
Wojciech Żuchowski

Publikację wykonali pracownicy Wydziału Analiz przy współpracy pracowników Wydziałów Statystyki Społecznej oraz Rejestrów.

W opracowaniu wykorzystano dane ze zbiorów Urzędu Marszałkowskiego Województwa Lubelskiego oraz Instytutu Meteorologii i Gospodarki Wodnej w Warszawie, Lubelskiego Związku Stowarzyszeń Agroturystycznych w Nałęczowie, Nadbużańskiego Oddziału Straży Granicznej w Chełmie, Poleskiego i Roztoczańskiego Parku Narodowego, Wojewódzkiego Urzędu Ochrony Zabytków w Lublinie i Zarządu Głównego PTTK w Warszawie.

Autorzy zdjęć

*Andrzej Dejneki, Mirosław Filipowicz, Paweł Marczakowski,
Michał Mikulski, Andrzej Różycki, Jarosław Szymański, Marek Tatarski*

*Okladka, kartogramy, wykresy i skład komputerowy
Anna Kozak*

Prosimy o podanie źródła przy publikowaniu danych US

ISBN 978-83-7402-173-9

PRZEDMOWA

Publikacja pt. „Turystyka w województwie lubelskim w 2006 r.” jest pierwszym opracowaniem Urzędu Statystycznego w Lublinie w całości poświęconym tej tematyce.

Składa się z części tabelarycznej i graficznej, poprzedzonych uwagami metodycznymi zawierającymi określenia i definicje pojęć stosowanych w obszarze turystyki.

W tablicach ogólnych przeglądowych zaprezentowano wybrane dane statystyczne dla 2000 r. i okresu 2003 – 2006. W tablicach szczegółowych scharakteryzowano walory przyrodnicze, bazę turystyczną i jej wykorzystanie oraz przedstawiono natężenie odpraw na przejściach granicznych z Białorusią i Ukrainą w 2006 r.

Źródłem danych jest sprawozdawczość statystyczna, w której zastosowano podział według NTS (od poziomu 2 – województwo, do poziomu 5 – gminy). Szereg zagadnień zaprezentowanych w niniejszym opracowaniu pochodzi ze zbiorów innych instytucji. Były to m. in. dane o ruchu granicznym według przejść granicznych, o bazie agroturystycznej według stowarzyszeń agroturystycznych, o szlakach turystycznych według instytucji, które wyznaczyły szlaki oraz meteorologiczne według stacji meteorologicznych.

Do publikacji dołączono zestaw zdjęć ukazujących piękno regionu lubelskiego.

Niektóre zjawiska zaprezentowano w formie graficznej w postaci wykresów i kartogramów.

Wyrażam podziękowanie instytucjom, które uczestniczyły w niniejszym opracowaniu dostarczając szeregu interesujących danych. Mam nadzieję, iż publikacja ta przyczyni się do wzbogacenia i pogłębienia wiedzy odbiorców naszych informacji o walorach i bazie turystycznej poszczególnych rejonów Lubelszczyzny.

Dyrektor
Urzędu Statystycznego
w Lublinie

Kazimierz Tucki

Lublin, sierpień 2007 r.

SPIS TREŚCI

	<u>Str.</u>
PRZEDMOWA	3
UWAGI METODYCZNE	8
TABLICE	
	<u>Tabl.</u> <u>Str.</u>
I. GEOGRAFIA	
Położenie geograficzne województwa	1 13
Powierzchnia i granice	2 13
Układ pionowy powierzchni	3 14
Dane meteorologiczne	4 14
Miesięczne dane meteorologiczne	5 14
Krainy fizycznogeograficzne	6 15
II. TABLICE PRZEGLĄDOWE	
Ogólne dane o turystycznych obiektach zbiorowego zakwaterowania	7 17
Turyści zagraniczni korzystający z turystycznych obiektów zbiorowego zakwaterowania	8 19
Przekroczenia granicy w województwie lubelskim	9 20
Przekroczenia granicy przez obywateli polskich w województwie lubelskim	10 21
III. BAZA NOCLEGOWA W 2006 R.	
Turystyczne obiekty zbiorowego zakwaterowania na tle kraju	11 22
Turystyczne obiekty zbiorowego zakwaterowania	12 23
Turystyczne obiekty zbiorowego zakwaterowania według kategorii	13 24
Wykorzystanie turystycznych obiektów zbiorowego zakwaterowania według kategorii	14 25
Turyści zagraniczni korzystający z turystycznych obiektów zbiorowego zakwaterowania według obywatelstwa i rodzaju obiektu	15 26
Noclegi udzielone turystom zagranicznym w turystycznych obiektach zbiorowego zakwaterowania według obywatelstwa i rodzaju obiektu	16 28
Placówki gastronomiczne w turystycznych obiektach zbiorowego zakwaterowania	17 30
Turyści korzystający z noclegów w turystycznych obiektach zbiorowego zakwaterowania według miesięcy	18 31
Turyści zagraniczni korzystający z noclegów w turystycznych obiektach zbiorowego zakwaterowania według miesięcy	19 32
Noclegi udzielone w turystycznych obiektach zbiorowego zakwaterowania według miesięcy	20 33
Noclegi udzielone turystom zagranicznym w turystycznych obiektach zbiorowego zakwaterowania według miesięcy	21 34
Stopień wykorzystania miejsc w turystycznych obiektach zbiorowego zakwaterowania według miesięcy	22 35
Turystyczne obiekty zbiorowego zakwaterowania według podregionów, powiatów i gmin	23 36
Agroturystyczna baza noclegowa według stowarzyszeń	24 54

IV. RUCH GRANICZNY W 2006 R.

Osobowy ruch graniczny według przejść granicznych i miesięcy	25	55
Ruch graniczny pojazdów kołowych według przejść granicznych	26	56
Ruch graniczny pojazdów kołowych według miesięcy	27	59
Cudzoziemcy przekraczający granicę w kierunku do Polski według obywatelstwa i miesięcy	28	63

V. SZLAKI TURYSTYCZNE W 2006 R.

Nizinne szlaki turystyczne PTTK według podregionów	29	64
Wykaz nizinnych szlaków turystycznych PTTK	30	64
Ścieżki Poleskiego Parku Narodowego	31	67
Ścieżki Roztoczańskiego Parku Narodowego	32	67
Wybrane ścieżki dydaktyczne w parkach krajobrazowych	33	68
Wybrane szlaki rowerowe	34	70

VI. OBIEKTY ZABYTKOWE, TEATRY I MUZEA W 2006 R.

Obiekty zabytkowe wpisane do rejestru zabytków	35	72
Teatry i instytucje muzyczne	36	72
Muzea według podregionów i powiatów	37	73

VII. PODMIOTY POWADZĄCE DZIAŁALNOŚĆ ZWIĄZANĄ Z TURYSTYKĄ W 2006 R.

Podmioty zarejestrowane w rejestrze REGON prowadzące działalność związaną z turystyką według podklas PKD oraz podregionów i powiatów	38	74
--	----	----

WYKRESY I KARTOGRAMY

Regiony fizycznogeograficzne województwa lubelskiego	75
Turystyczna baza noclegowa województwa lubelskiego na tle kraju	76
Wykorzystanie turystycznej bazy noclegowej w województwie lubelskim według rodzaju obiektu w 2006 r.	77
Stopień wykorzystania miejsc noclegowych w województwie lubelskim w 2006 r.	78
Turyści zagraniczni według posiadanego obywatelstwa w województwie lubelskim w 2006 r.	79
Osoby przekraczające granicę w województwie lubelskim	80
Odprawy osób na drogowych przejściach granicznych w województwie lubelskim	81
Odprawy na przejściach granicznych w województwie lubelskim według miesięcy w 2006 r.	82
Przekroczenia granicy przez turystów cudzoziemców w kierunku do Polski w województwie lubelskim w 2006 r.	83
Miejsca noclegowe w 2006 r. (według powiatów)	84
Stopień wykorzystania miejsc noclegowych w 2006 r. (według powiatów)	84
Turyści korzystający z noclegów w 2006 r. (według powiatów)	85
Noclegi udzielone turystom w 2006 r. (według powiatów)	85

POLESKI PARK NARODOWY

Staw Graniczny w kompleksie stawów w Starym Brusie.....	86
Jezioro Długie.....	86
Staw Graniczny w kompleksie Stawów Pieszowskich.....	87
Staw Duża Zośka w kompleksie Stawów Pieszowskich.....	87
Staw Dziki.....	88
Torfowisko wysokie Durne Bagno.....	88
Rzeczka Mietiułka.....	89
Wieża widokowa przy ścieżce przyrodniczej Perehod.....	89
Zaskroniec.....	90
Samiec zółwia błotnego.....	90
Panorama rozlewisk na łąkach zienkowskich.....	91
Kładka przez bór bagienny na ścieżce przyrodniczej Dąb Dominik.....	91

ROZTOCZAŃSKI PARK NARODOWY

Młodzież na ścieżce poznawczej na Bukową Górę w RPN.....	1
Widok z Bukowej Góry na pola wsi Sochy.....	92
Widok na Bukową Górę w RPN od strony wsi Sochy.....	92
Widok na lasy RPN.....	93
Malownicze pola w okolicach Soch przy granicy RPN.....	93
Koniki polskie (żrebaki) – symbol RPN.....	94
Koniki polskie w hodowli rezerwatowej koło stawów Echo.....	94
Obszar ochrony ścisłej Bukowa Góra w RPN.....	95
Bór sosnowy.....	95
Bór bagienny.....	96
Grubodziób – jeden z ponad 215 gatunków ptaków występujących w RPN.....	96
Stawy Echo w RPN – kąpielisko.....	97
Trasa rowerowa do Florianki i dalej do Górecka Kościelnego.....	97

LUBLIN – STOLICA REGIONU

Zamek Lubelski – siedziba Muzeum Lubelskiego.....	98
Wnętrze Kaplicy Świętej Trójcy z XIV wieku z bizantyjskimi freskami ufundowanymi przez Władysława Jagiełłę....	98
Kamienice przy Rynku Starego Miasta.....	99
Brama Krakowska z XIV wieku.....	99
Brama Krakowska – widok od strony Starego Miasta.....	100
Ratusz Miejski i deptak.....	100
Wieża Trynitarzka z XVII wieku.....	101
Archikatedra Lubelska wybudowana w latach 1586-1604.....	101
Państwowe Muzeum na Majdanku – Pomnik.....	102
Państwowe Muzeum na Majdanku – Mauzoleum.....	102

CIEKAWY OBIEKTY LUBELSZCZYZNY

Sanatorium Księcia Józefa nad stawem w Parku Zdrojowym w Nałęczowie.....	103
Muzeum „Chata Stefana Żeromskiego” w Nałęczowie.....	103
Ruiny Zamku i Baszta w Kazimierzu Dolnym.....	104
Panorama z nabrzeża Wisły w Kazimierzu Dolnym.....	104
Baszta w Kazimierzu Dolnym.....	105
Ruiny Zamku w Kazimierzu Dolnym.....	105
Rynek od strony Kościoła Farnego w Kazimierzu Dolnym.....	106
Ratusz i kamieniczki na Rynku w Zamościu.....	106

OBJAŚNIENIA ZNAKÓW UMOWNYCH

Kreska	(-)	–	zjawisko nie wystąpiło
Kropka	(.)	–	zupełny brak informacji albo brak informacji wiarygodnych
Znak	x	–	wypełnienie pozycji jest niemożliwe lub niecelowe
Zero	(0,0)	–	zjawisko istniało w wielkości mniejszej od 0,05
„W tym”		–	oznacza, że nie podaje się wszystkich składników sumy

UŻYWANE SKRÓTY

US	=	Urząd Statystyczny	kat.	=	kategoria
GUS	=	Główny Urząd Statystyczny	r.	=	rok
NTS	=	Nomenklatura Jednostek Terytorialnych do Celów Statystycznych	n.p.m.	=	nad poziom morza
PPN	=	Poleski Park Narodowy	ha	=	hektar
RPN	=	Roztockański Park Narodowy	PKP	=	Polskie Koleje Państwowe
PTTK	=	Polskie Towarzystwo Turystyczno-Krajoznawcze	PKS	=	Przedsiębiorstwo Komunikacji Samochodowej
PKD	=	Polska Klasyfikacja Działalności	ok.	=	około
tabl.	=	tablica	OEM	=	Ośrodek Edukacyjno-Muzealny
cd.	=	ciąg dalszy	DPS	=	Dom Pomocy Społecznej
dok.	=	dokończenie	itp.	=	i tym podobne
km	=	kilometr	SA	=	Spółka Akcyjna
km ²	=	kilometr kwadratowy	tzn.	=	to znaczy
m	=	metr	pt.	=	pod tytułem
mm	=	milimetr	np.	=	na przykład
°C	=	stopień Celcjusza	m.in.	=	między innymi
m/s	=	metr na sekundę	ul.	=	ulica
h	=	godzina	fot.	=	fotografia
tys.	=	tysiąc	©	=	copy rights – prawa autorskie

UWAGI METODYCZNE

ŹRÓDŁA DANYCH

Informacje zamieszczone w publikacji pochodzą z następujących źródeł:

- o **położeniu, powierzchni i granicach województwa** – z Biura Geodezji i Geologii Urzędu Marszałkowskiego Województwa Lubelskiego,
- **dane meteorologiczne** – z Instytutu Meteorologii i Gospodarki Wodnej w Warszawie,
- o **stanie i wykorzystaniu turystycznych obiektów zbiorowego zakwaterowania** – ze stałego badania statystycznego Głównego Urzędu Statystycznego, opartego na sprawozdaniach o wykorzystaniu obiektu noclegowego turystyki KT-1 w poszczególnych miesiącach z wyłączeniem lipca oraz sprawozdaniach o stanie i wykorzystaniu obiektu KT-1a w lipcu,
- o **agroturystycznej bazie noclegowej** – z Lubelskiego Związku Stowarzyszeń Agroturystycznych w Nałęczowie,
- o **ruchu granicznym** – z Nadbużańskiego Oddziału Straży Granicznej w Chełmie,
- o **szlakach** – od następujących instytucji: Urzędu Marszałkowskiego Województwa Lubelskiego Departamentu Promocji Turystyki i Współpracy Zagranicznej, Poleskiego i Rostoczańskiego Parku Narodowego, Zarządu Głównego PTTK w Warszawie,
- o **obiektach zabytkowych** – z Wojewódzkiego Urzędu Ochrony Zabytków w Lublinie,
- o **teatrach i instytucjach muzycznych** – ze stałych badań statystycznych prowadzonych przez GUS na formularzu o symbolu K-01,
- o **muzeach** – z rocznego sprawozdania GUS na formularzu o symbolu K-02 z działalności muzeów,
- o **podmiotach** prowadzących działalność związaną z turystyką – z krajowego rejestru urzędowego podmiotów gospodarki narodowej REGON, prowadzonego przez Prezesa GUS.

PODSTAWOWE POJĘCIA Z DZIEDZINY TURYSTYKI

Turystyka to ogół czynności osób podróżujących i przebywających w miejscach znajdujących się poza ich zwykłym otoczeniem przez okres nieprzekraczający 12 miesięcy, w celach wypoczynkowych, służbowych lub innych, z wyłączeniem podróży, których głównym celem jest podjęcie pracy zarobkowej.

Odwiedzający – określenie to dotyczy każdej osoby podróżującej do miejsca znajdującego się poza jej zwykłym otoczeniem, na czas nie dłuższy niż 12 kolejnych miesięcy, jeśli podstawowym celem podróży nie jest podjęcie działalności zarobkowej wynagradzanej ze środków pochodzących z odwiedzanego miejsca.

Baza noclegowa turystyki

W badaniu wyodrębnia się następujące grupy turystycznych obiektów zbiorowego zakwaterowania badanych przez GUS:

- **hotel** - obiekt hotelarski zlokalizowany głównie w zabudowie miejskiej dysponujący co najmniej 10 pokojami, w tym większość miejsc w pokojach jedno- i dwuosobowych, świadczący szeroki zakres usług związanych z pobytami gości. Każdy hotel musi świadczyć usługi gastronomiczne. W zależności od wyposażenia i zakresu świadczonych usług wyróżnia się pięć kategorii hoteli: najwyższa- 5 gwiazdek, najniższa - 1 gwiazdka,
- **motel** - obiekt hotelarski zlokalizowany przy trasach komunikacji drogowej, który poza usługami hotelarskimi przystosowany jest również do świadczenia usług motoryzacyjnych i dysponuje parkingiem. Motel musi posiadać co najmniej 10 pokoi, w tym większość miejsc w pokojach jedno- i dwuosobowych. Każdy motel musi świadczyć usługi gastronomiczne. W zależności od wyposażenia i zakresu świadczonych usług wyróżnia się pięć kategorii moteli: najwyższa- 5 gwiazdek, najniższa - 1 gwiazdka,

- **pensjonat** - obiekt hotelarski, który świadczy usługi hotelarskie łącznie z całodziennym wyżywieniem i dysponuje co najmniej 7 pokojami. Musi świadczyć usługi gastronomiczne. W zależności od wyposażenia i zakresu świadczonych usług wyróżnia się pięć kategorii pensjonatów: najwyższa - 5 gwiazdek, najniższa - 1 gwiazdka,
- **inny obiekt hotelowy** - obiekt noclegowy, podzielony na pokoje, podlegający jednemu zarządowi, świadczący pewne usługi, w tym przynajmniej codzienne sprzątanie pokoi, ślanie łóżek i mycie urządzeń sanitarnych (np. obiekt spełniający zadania hotelu, motelu lub pensjonatu, któremu nie została nadana kategoria),
- **dom wycieczkowy** - obiekt położony na obszarze zabudowanym lub w pobliżu zabudowy, posiadający co najmniej 30 miejsc noclegowych, dostosowany do samoobsługi klientów oraz świadczący minimalny zakres usług związanych z pobytem klientów. Każdy dom wycieczkowy musi posiadać przynajmniej jedną placówkę gastronomiczną. W zależności od wyposażenia i zakresu świadczonych usług wyróżnia się trzy kategorie domów wycieczkowych: najwyższa - kat. I, najniższa - kat. III,
- **schronisko** - obiekt położony poza obszarem zabudowanym, przy szlakach turystycznych, świadczący minimalny zakres usług związanych z pobytem klientów. Schronisko posiada przynajmniej jedną placówkę gastronomiczną. Pojęcie „schronisko” nie obejmuje schronisk młodzieżowych,
- **schronisko młodzieżowe** - obiekt przeznaczony do indywidualnej i grupowej turystyki młodzieżowej, dostosowany do samoobsługi klientów. Schronisko młodzieżowe jest placówką zlokalizowaną w samodzielny budynek lub w wydzielonej części budynku. W zależności od wyposażenia i zakresu świadczonych usług wyróżnia się trzy kategorie schronisk młodzieżowych: najwyższa - kat. I, najniższa - kat. III,
- **szkolne schronisko młodzieżowe** – placówka oświatowo-wychowawcza umożliwiająca rozwijanie zainteresowań i uzdolnień oraz korzystanie z różnych form wypoczynku i organizacji czasu wolnego,
- **ośrodek wczasowy** - obiekt (lub zespół obiektów) noclegowy przeznaczony i przystosowany do świadczenia wyłącznie lub głównie usług związanych z wczasami,
- **ośrodek kolonijny** - obiekt (lub zespół obiektów) noclegowy przeznaczony i przystosowany do świadczenia wyłącznie lub głównie usług związanych z koloniami,
- **ośrodek szkoleniowo-wypoczynkowy** - obiekt (lub zespół obiektów) noclegowy przeznaczony i przystosowany do przeprowadzania kursów, konferencji, szkoleń, zjazdów itp. Może być także przystosowany do świadczenia usług wczasowych,
- **dom pracy twórczej** - obiekt, w którym są zapewnione właściwe warunki do wykonywania pracy twórczej i wypoczynku twórców, wykorzystywany również (głównie przez ich rodziny) jako ośrodek wczasowy,
- **zespoły ogólnodostępnych domków turystycznych** – domek turystyczny - budynek niepodpiwniczony, posiadający nie więcej niż cztery pokoje, dostosowany do świadczenia usług typu hotelarskiego. Domki turystyczne mogą tworzyć zespoły ogólnodostępnych domków turystycznych a także organizacyjnie wchodzić w skład innych obiektów noclegowych. W grupie „zespoły ogólnodostępnych domków turystycznych” mogą znajdować się również miejsca kempingowe,
- **kemping** - teren zwykle zadrzewiony, strzeżony, oświetlony, mający stałą obsługę recepcyjną i wyposażony w urządzenia (sanitarne, gastronomiczne, rekreacyjne) umożliwiające turystom nocleg w namiotach, mieszkalnych przyczepach samochodowych, a także przyrządzanie posiłków oraz parkowanie pojazdów samochodowych. W zależności od wyposażenia i zakresu świadczonych usług wyróżnia się cztery kategorie kempingów: najwyższa - 4 gwiazdki, najniższa - 1 gwiazdka,
- **pole biwakowe** - wydzielone miejsce w terenie zadrzewionym, niestrzeżone, oznakowane i ogrodzone prowizorycznie, umożliwiające turystom nocleg w namiotach. Na polu biwakowym znajdują się punkty poboru wody pitnej, podstawowe urządzenia sanitarne i tereny rekreacyjne,
- **ośrodek wypoczynku sobotnio-niedzielnego i świątecznego** - zespół obiektów i urządzeń zlokalizowanych w niedużej odległości od aglomeracji miejskiej w bezpośrednim sąsiedztwie terenów o walorach przyrodniczych korzystnych dla rekreacji, w strefach z zapewnioną komunikacją środkami przewozu publicznego. Ośrodek wyposażony jest zgodnie z potrzebami krótkotrwałego wypoczynku i rekreacji. Umożliwia obsłużenie jednocześnie znacznej liczby osób o różnych upodobaniach. Obiekty noclegowe wchodzące w skład ośrodka mogą być wykorzystywane na potrzeby wczasów,

- **zakład uzdrowiskowy** - zakład opieki zdrowotnej położony na terenie uzdrowiska i wykorzystujący przy udzielaniu świadczeń zdrowotnych naturalne zasoby lecznicze uzdrowiska i świadczący usługi noclegowe,
- **pozostałe niesklasyfikowane** - obiekty, które w czasie niepełnego wykorzystania zgodnie z ich przeznaczeniem lub w części, pełnią funkcję obiektu noclegowego dla turystów. Są to m.in. internaty, domy studenckie, hotele robotnicze itp. Do 2004 roku do tej grupy tej zaliczano również obiekty, które nie spełniają wymogów kategoryzacyjnych dla poszczególnych rodzajów obiektów.

Placówki gastronomiczne w obiektach turystycznych zbiorowego zakwaterowania obejmują zakłady i punkty gastronomiczne stałe i sezonowe:

- restauracja to zakład gastronomiczny z pełną obsługą kelnerską oferujący całodzienne wyżywienie o szerokim asortymencie potraw i napojów,
- do barów i kawiarni zaliczono także winiarnie, piwiarnie, jadłodajnie, itp.,
- do punktów gastronomicznych zaliczono także smażalnie, pijalnie, lodziarnie, bufety, itp.

W statystyce bazy noclegowej przyjęto następujące rozwiązania:

- dane dotyczące liczby obiektów i miejsc noclegowych obejmują wszystkie obiekty czynne w dniu 31 VII oraz obiekty nieczynne w tym dniu, ale czynne w innych dniach badanego miesiąca,
- przez obiekt czynny rozumie się obiekt, którego co najmniej część była dostępna dla turystów (niezależnie od tego czy był on faktycznie wykorzystywany) w badanym okresie,
- stopień wykorzystania obiektu - wyrażony w procentach - wynika z porównania faktycznie udzielonych noclegów do nominalnej liczby miejsc noclegowych (suma miejsc noclegowych przygotowanych dla turystów w każdym dniu działalności obiektu), a dodatkowo dla hoteli, moteli, pensjonatów i innych obiektów hotelowych z porównania faktycznie wynajętych pokoi do nominalnej liczby pokoi.

Ruch graniczny

Rejestracja ruchu granicznego polega na ewidencji osób i środków transportu odprawionych na wszystkich polskich przejściach granicznych znajdujących się na obszarze województwa lubelskiego. Prowadzona jest ona w sposób ciągły. Dane statystyczne opracowywane są w okresach miesięcznych dla każdego przejścia granicznego imiennie.

W statystyce ruchu granicznego przyjęto następujące rozwiązania:

- dane dotyczące przyjazdów i wyjazdów zagranicznych ujmują odprawy osób przekraczających granicę na podstawie paszportów oraz - w przypadku obywateli Polski, Niemiec, Czech i Słowacji mieszkających w rejonach przygranicznych - innych dowodów tożsamości. Nie uwzględnia się natomiast obsługi środków transportu i pozostałego ruchu,
- w liczbie odpraw Polaków wyjeżdżających za granicę uwzględnione są także odprawy osób posługujących się paszportami konsularnymi i dyplomatycznymi oraz osób wyjeżdżających na stałe za granicę,
- liczba odpraw cudzoziemców przybyłych do Polski obejmuje również odprawy osób przyjeżdżających na stałe.

W badaniu ruchu granicznego przez pracowników Straży Granicznej rejestrowane są przekroczenia granicy, tzn. dokonane odprawy, a nie osoby. Osoba przekraczająca granicę kilkakrotnie, liczona jest tyle razy, ile razy tę granicę przekracza. Ta sama zasada dotyczy pojazdów mechanicznych.

Szlaki turystyczne

Są to trasy wytyczone w terenie ze względu na walory krajobrazowe (z uwzględnieniem warunków bezpieczeństwa turystów i przepisów ochrony środowiska) i oznaczone umownymi znakami umożliwiającymi odnalezienie właściwej drogi - zalecanej lub obligatoryjnej.

Obiekty zabytkowe wpisane do rejestru zabytków

Obiekty zabytkowe objęte są szczególną ochroną prawną poprzez wpisanie ich indywidualną decyzją administracyjną do rejestru zabytków. Rejestr prowadzony jest w granicach województwa przez Wojewódzkiego Konserwatora Zabytków.

Muzea

Sprawozdania sporządzają muzea i oddziały muzealne, których podstawowym zadaniem jako instytucji kultury jest gromadzenie i upowszechnianie wytworów kultury materialnej i duchowej.

Muzea to instytucje kultury, które gromadzą, rejestrują, konserwują i przechowują oraz udostępniają publiczności w formie wystaw zabytki i wytwory kultury w zakresie sztuki, wiedzy, techniki i przyrody oraz prowadzą działalność naukową, oświatową i popularyzatorską (m.in. poprzez prowadzenie działalności wydawniczej).

Stosowany jest następujący podział muzeów według rodzajów:

- **artystyczne** - gromadzące zbiory z dziedziny malarstwa, grafiki, rzeźby, sztuki zdobniczej (rzemiosła artystycznego); do tej grupy należą też muzea wnętrz – eksponujące zbiory z dziedziny sztuki i kultury materialnej w formie urządzonych wnętrz mieszkalnych;
- **archeologiczne** – gromadzące zbiory z dziedziny historii kultury materialnej z okresu poprzedzającego relacje piśmienne; do grupy tej zalicza się także rezerwaty archeologiczne;
- **etnograficzne** – gromadzące zbiory z dziedziny kultury wsi Polski, krajów europejskich i pozaeuropejskich oraz wytwory kultury ludów pierwotnych; do grupy tej zalicza się także parki etnograficzne i skanseny;
- **historyczne** – gromadzące zbiory dotyczące dziejów kraju, miast oraz historii ruchów społecznych i niepodległościowych;
- **biograficzne** – gromadzące zbiory związane z życiem i działalnością wybitnych postaci (np. pisarzy, artystów, naukowców, polityków);
- **martyrologiczne** – zajmujące się ochroną obiektów i urządzeń byłych obozów koncentracyjnych i jenieckich, więzień i miejsc straceń oraz przedmiotów związanych z tymi obiektami i urządzeniami;
- **przyrodnicze** – gromadzące zbiory okazów przyrody;
- **techniki** – gromadzące zbiory z dziedziny techniki poszczególnych działów i gałęzi produkcji, np. transportu, rolnictwa, włókiennictwa itp.;
- **regionalne** – gromadzące zbiory o znaczeniu historycznym dla regionu z zakresu sztuki, archeologii, etnografii, techniki, przyrody i innych dyscyplin, z uwzględnieniem zbiorów regionalnych pamiątek historycznych;
- **inne** – muzea, które nie mogą być zaklasyfikowane do żadnego z wyżej wymienionych rodzajów muzeów ze względu na brak zdecydowanej przewagi jednego z rodzajów zbiorów.

Przez **wystawę** organizowaną przez muzeum i określoną odpowiednim tytułem rozumie się udostępnianie dla publiczności (osób zwiedzających) zestawu zbiorów muzealnych.

Wystawy **czasowe** są to wystawy urządzone na czas określony na terenie muzeum i udostępniane jednorazowo.

Ekspонатem muzealnym jest przedmiot o trwałej wartości kulturowej (historycznej, naukowej, poznawczej, estetycznej) politycznej lub społecznej, podlegający ochronie prawnej i należący do zbiorów muzealnych, tzn. objęty inwentarzem zabytków w muzeum. Eksponaty muzealne (zbiory) zostały zgrupowane według działów (dyscyplin) zależnie od dziedziny, do której należą i prezentowane są w formie ekspozycji działowych lub tematycznych. Zgodnie z ustawą o muzeach określane są mianem **muzealiów** i są nimi „rzeczy ruchome i nieruchomości wpisane do inwentarza muzealiów”. Do muzealiów ogółem zalicza się eksponaty własne wpisane do inwentarza muzealiów, natomiast depozyty to obiekty wypożyczone z innych muzeów, instytucji oraz osób prywatnych, wpisane do księgi depozytów.

Pojedyncze muzealium oraz zespół muzealiów stanowiący integralną całość (np. komplet mebli, sztucców, nagrań) liczony jest jako jedna pozycja (numer księgi inwentarzowej) – i tak jest wykazywany w sprawozdawczości od 1999 r.

Podmioty zarejestrowane w rejestrze REGON prowadzące działalność związaną z turystyką

Dane obejmują podmioty zarejestrowane zgodnie z klasyfikacją PKD w sekcji I – „Transport, gospodarka magazynowa i łączność” w **klasie „Działalność związana z turystyką”**. W jej skład wchodzi następujące podklasy:

63.30.A – Działalność organizatorów turystyki

Podklasa ta obejmuje:

– organizowanie imprez turystycznych, włączając wycieczki turystyczne z kompleksowym programem imprez, uwzględniające transport i zakwaterowanie.

63.30.B – Działalność pośredników turystycznych

Podklasa ta obejmuje:

– działalność polegającą na wykonywaniu na zlecenie klienta, czynności faktycznych i prawnych, związanych z zawieraniem umów o świadczenie usług turystycznych.

63.30.C – Działalność agentów turystycznych

Podklasa ta obejmuje:

– działalność polegającą na stałym pośredniczeniu w zawieraniu umów o świadczenie usług turystycznych na rzecz organizatorów turystyki.

63.30.D – Działalność turystyczna pozostała

Podklasa ta obejmuje:

- działalność związaną z informacją turystyczną,
- doradztwo turystyczne,
- rezerwację miejsc noclegowych,
- rezerwację i sprzedaż biletów,
- działalność przewodników turystycznych i pilotów wycieczek.

Informacje obejmują podmioty zarejestrowane w województwie lubelskim; nie obejmują jednostek lokalnych, będących oddziałami lub filiami podmiotów zarejestrowanych w innych województwach.

I. GEOGRAFIATabl. 1. **POŁOŻENIE GEOGRAFICZNE WOJEWÓDZTWA**
Stan w dniu 1 I 2006 r.

WYSZCZEGÓLNIENIE	Gmina	W stopniach i minutach	W km
Najdalej wysunięte punkty granicy województwa:			
na północ (szerokość geograficzna północna).....	Konstantynów	52 ⁰ 17'	x
na południe (szerokość geograficzna północna).....	Lubycza Królewska	50 ⁰ 15'	x
na zachód (długość geograficzna wschodnia)	Stężyca	21 ⁰ 37'	x
na wschód (długość geograficzna wschodnia)	Horodło	24 ⁰ 09'	x
Rozciągłość:			
z południa na północ	x	2 ⁰ 02'	225
z zachodu na wschód.....	x	2 ⁰ 31'	150

Źródło: dane Biura Geodezji i Geologii Urzędu Marszałkowskiego Województwa Lubelskiego.

Tabl. 2. **POWIERZCHNIA I GRANICE**
Stan w dniu 1 I 2006 r.

WYSZCZEGÓLNIENIE	W liczbach bezwzględnych	W odsetkach
Powierzchnia w km ²	25122	x
Długość granic w km	1127	100,0
z Białorusią	168	14,9
z Ukrainą.....	277	24,6
z województwami:		
mazowieckim	363	32,2
podkarpackim.....	282	25,0
podlaskim.....	4	0,4
świętokrzyskim	33	2,9

Źródło: dane Biura Geodezji i Geologii Urzędu Marszałkowskiego Województwa Lubelskiego.

I. GEOGRAFIA

Tabl. 3. UKŁAD PIONOWY POWIERZCHNI

WYSZCZEGÓLNIENIE	Gmina	Wzniesienie nad poziom morza w m
Najwyżej położony punkt – Kragły Goraj	Lubycza Królewska	388,7
Najwyżej położona miejscowość – Łuszczacz	Susiec	330-350
Najniżej położony punkt (brak nazwy).....	Stężycza	106,6
Najniżej położona miejscowość – Piotrowice	Stężycza	106,6-110,0

Źródło: dane Biura Geodezji i Geologii Urzędu Marszałkowskiego Województwa Lubelskiego; na podstawie mapy topograficznej w skali 1:50000.

Tabl. 4. DANE METEOROLOGICZNE

Stacje meteorologiczne	Temperatury w °C				Średnie roczne sumy opadów w mm		Średnia prędkość wiatru w m/s	Usłonecznienie w h	Średnie zachmurzenie w oknach ^b
	średnie		skrajne ^a						
	1971-2000	2006	maksimum	minimum	1971-2000	2006			
Lublin.....	7,4	8,0	35,3	-33,7	572	521	2,9	1714	5,0
Terespol	7,5	8,0	35,3	-34,3	512	544	2,8	1908	5,1

^a Z lat 1971-2006. ^b Stopień zachmurzenia nieba: od 0 (niebo bez chmur) do 8 (całkowicie pokryte chmurami).

Źródło: dane Instytutu Meteorologii i Gospodarki Wodnej.

Tabl. 5. MIESIĘCZNE DANE METEOROLOGICZNE

Stacje meteorologiczne	Lata	I	II	III	IV	V	VI	VII	VIII	IX	X	XI	XII
ŚREDNIE MIESIĘCZNE TEMPERATURY POWIETRZA w °C													
Lublin.....	1971-2000	-3,1	-2,0	1,8	7,4	13,1	15,8	17,3	17,0	12,6	7,6	2,1	-1,3
	2006	-8,3	-4,7	-1,6	8,6	13,2	16,6	21,5	17,5	15,4	10,1	5,1	2,6
Terespol	1971-2000	-3,1	-2,2	1,8	7,8	13,7	16,4	17,8	17,3	12,6	7,6	2,2	-1,2
	2006	-8,3	-5,4	-1,7	8,7	13,6	16,8	21,2	18,0	15,0	9,7	4,8	3,2
MIESIĘCZNE SUMY OPADÓW ATMOSFERYCZNYCH w milimetrach													
Lublin.....	1971-2000	27	26	30	43	56	71	76	68	59	44	37	36
	2006	16	27	57	34	81	19	7	188	11	19	41	21
Terespol	1971-2000	23	21	26	38	51	63	71	62	53	38	34	33
	2006	8	28	21	38	51	38	28	249	14	20	31	19

Źródło: dane Instytutu Meteorologii i Gospodarki Wodnej.

I. GEOGRAFIA

Tabl. 6. **REGIONY FIZYCZNOGEOGRAFICZNE**
według Jerzego Kondrackiego

Makroregiony	Charakterystyka	Mikroregiony
Nizina Południowopodlaska	Jest równiną peryglacialną, wznosząca się 100-200 m n.p.m., a tam gdzie zachowały się ostańce moreny czołowej zlodowacenia środkowopolskiego, przekraczającą nieco wysokości 200 m n.p.m. Na glinach morenowych i piaskach gliniastych występują gleby płowe oraz bielcowe i rdzawe. W dolinach rzecznych gleby hydrogeniczne i mady. Region porastają głównie bory sosnowe i bory sosnowo-dębowe.	Podlaski Przełom Bugu Równina Łukowska Wysoczyzna Żelechowska Pradolina Wieprza Wysoczyzna Lubartowska
Nizina Środkowomazowiecka	Mały, położony na prawym brzegu Wisły, fragment Niziny Środkowomazowieckiej (Dolina Środkowej Wisły) to piaszczysta terasa wydmowa porośnięta głównie borem sosnowym, a niekiedy lasem łęgowym. Dominującymi glebami są mady.	Dolina Środkowej Wisły
Wzniesienia Południowomazowieckie	W obrębie województwa lubelskiego znajduje się niewielki fragment tego regionu. Zbudowany jest z glin morenowych i piasków lodowcowo-rzecznych.	Równina Radomska
Wyżyna Lubelska	Budują ją skały węglanowe wieku kredowego, na nich zalegają utwory czwartorzędowe, wśród których bardzo ważną rolę, tak w rzeźbie, jak i w gospodarce, odgrywają lessy. W zachodniej części Wyżyny Lubelskiej spotykamy gęstą sieć wąwozów lessowych. Najwyższe wzniesienia – na obszarze Działów Grabowieckich sięgają 313 m n.p.m. Wysokości względne w okolicach Kazimierza Dolnego zbliżają się do 100 m. Region ten odznacza się ubóstwem wód powierzchniowych – tutaj występują obszary o najrzadszej w Polsce gęstości sieci rzecznej.	Małopolski Przełom Wisły Płaskowyż Nałęczowski Kotlina Chodelska Wzniesienia Urzędowskie Równina Bełżycka Płaskowyż Świdnicki Wyniosłość Gielczewska Działy Grabowieckie Padół Zamojski
Roztocze	Wysokości wahają się od 300 do około 390 m n.p.m. Region dzieli się na trzy części – Zachodnie, Środkowe i Wschodnie. Charakterystyczną cechą Roztocza Zachodniego jest niewielkie zalesienie, co wiąże się m.in. z występowaniem pokrywy lessowej. Sieć wąwozów lessowych jest bardzo gęsta. Na terenie Roztocza Środkowego pokrywa lessowa nie występuje, co sprzyjało zachowaniu znacznych kompleksów leśnych. Z uwagi na walory krajobrazowe i przyrodnicze utworzono tu Roztoczański Park Narodowy obejmujący zróżnicowane, naturalne drzewostany buczyny karpackiej, borów jodłowych, sosnowych, lasów mieszanych, o bogatej florze (gatunki górskie, borealne, subatlantyckie, stepowe, pontyjskie) i faunie. Roztocze Wschodnie wyróżnia się największymi wysokościami względnymi i bezwzględными (390 m n.p.m.). Deniwelacje w okolicach Tomaszowa Lubelskiego przekraczają 150 m.	Roztocze Zachodnie Roztocze Środkowe Roztocze Wschodnie

U w a g a : skróconą charakterystykę makroregionów opracowano w Urzędzie Statystycznym w Lublinie na podstawie dostępnej literatury.

I. GEOGRAFIA

Tabl. 6. **REGIONY FIZYCZNOGEOGRAFICZNE (dok.)**
według Jerzego Kondrackiego

Makroregiony	Charakterystyka	Mikroregiony
Polesie Zachodnie	Polesie Zachodnie jest krainą, gdzie przeplatają się zbudowane z gliniastych i piaszczystych utworów czwartorzędowych równiny akumulacyjne, denudacyjne. Polesie Zachodnie odznacza się specyficznymi stosunkami wodnymi, oraz bardzo małym urozmaiceniem rzeźby terenu. Wody podziemne występują tu bardzo płytko i są złej jakości. Sieć cieków wodnych jest bardzo gęsta, a w krajobrazie pojawiają się zajmujące rozległe połacie terenu torfowiska, głównie niskie, bagna oraz zgrupowanie jezior, z których największe Jezioro Wytyckie ma powierzchnię 4,9 km ² . Na najcenniejszych kompleksach jeziorno-torfowiskowych regionu utworzono Poleski Park Narodowy (powierzchnia 9762 ha). Polesie Zachodnie porastają głównie bory sosnowe i bory dębowo-sosnowe, a także lasy łąkowe. W powiecie włodawskim lasy (głównie bory dębowo-sosnowe i sosnowe) zajmują niemal 40% powierzchni.	Zakłęśłość Łomaska Równina Kodeńska Polesie Brzeskie Równina Parczewska Zakłęśłość Sosnowicka Garb Włodawski Równina Łęczyńsko-Włodawska
Polesie Wołyńskie	Przeważa rzeźba równinno-pagórkowata. Występują tu, urozmaicające monotony krajobraz, ostańce denudacyjne zbudowane z węglanowych skał wieku kredowego, z czapkami trzeciorzędowych piaskowców, czy glin moreny czołowej zlodowacenia środkowopolskiego. Ich kulminacje przekraczają 270 m n.p.m. Liczne są zagłębienia bezodpływowe, najczęściej wypełnione torfami. Osobliwością tego regionu są torfowiska węglanowe, występujące w obrębie Chełmskiego Parku Krajobrazowego.	Obniżenie Dorohuckie Pagóry Chełmskie Obniżenie Dubieńskie
Wyżyna Wołyńska	Różna odporność skał nadaje temu regionowi charakterystyczny równoleżnikowy układ wzniesień i obniżeń. Region przykryty jest grubą pokrywą lessu. Wysokości na obszarze Grzędy Sokalskiej nieznacznie przekraczają 300 m n.p.m. Na lessach wytworzyły się bardzo urodzajne gleby typu czarnoziemów. Stąd też odsetek użytków rolnych przekracza 70%.	Grzęda Horodelska Kotlina Hrubieszowska Grzęda Sokalska
Kotlina Pobuża	W rzeźbie występują płaskie, niskie garby o kierunku równoleżnikowym, zbudowane z utworów kredowych, rozdzielane zabagnionymi obniżeniami. Przykrywa je cienka warstwa osadów czwartorzędowych – glin, piasków. Wysokości bezwzględne wahają się od 200 do 230 m n.p.m. Krajobraz zbliżony jest do poleskiego, ale zabagnienie jest mniejsze.	Równina Bełska
Kotlina Sandomierska	W regionie występują równiny akumulacyjne – utworzone na piaszczystych osadach fluwioglacjalnych. Rzeźbę terenu urozmaicają liczne wydmy. Słabym glebom towarzyszą duże kompleksy leśne – Puszcza Solska. Obszary przykryte przez gliny zwałowe, piaski i utwory pyłowe tworzą równinę falisto-pagórkowatą (Płaskowyż Tarnogrodzki).	Równina Biłgorajska Płaskowyż Tarnogrodzki

U w a g a : skróconą charakterystykę makroregionów opracowano w Urzędzie Statystycznym w Lublinie na podstawie dostępnej literatury.

II. TABLICE PRZEGLĄDOWE

Tabl. 7 OGÓLNE DANE O TURYSTYCZNYCH OBIEKTACH ZBIOROWEGO ZAKWATEROWANIA

WYSZCZEGÓLNIENIE	2000	2003	2004	2005	2006
Obiekty (stan w dniu 31 VII)					
Ogółem	359	344	352	331	314
Hotele.....	32	28	28	30	37
Motele	9	10	9	13	11
Pensjonaty.....	8	4	5	3	4
Inne obiekty hotelowe ^a	51	46	43
Domy wycieczkowe.....	5	2	2	2	2
Schroniska.....	1	1	1	1	-
Szkolne schroniska młodzieżowe	39	39	38	41	35
Kempingi	6	6	6	5	4
Pola biwakowe.....	18	15	16	10	9
Ośrodki wczasowe	97	76	79	70	66
Ośrodki kolonijne	13	10	10	9	7
Ośrodki szkoleniowo-wypoczynkowe ...	23	27	24	23	27
Domy pracy twórczej.....	3	4	4	3	3
Zespoły ogólnodostępnych domków turystycznych.....	20	16	23	19	19
Ośrodki do wypoczynku sobotnio- niedzielnego i świątecznego	3	2	2	2	1
Zakłady uzdrowiskowe	4	4	4	4	4
Pozostałe niesklasyfikowane.....	78	100	50	50	42
Miejsca noclegowe (stan w dniu 31 VII)					
Ogółem	23346	21263	21874	19506	19042
Hotele.....	2595	2611	2456	2643	3209
Motele	370	396	375	451	401
Pensjonaty.....	281	226	239	209	225
Inne obiekty hotelowe ^a	2147	1959	1792
Domy wycieczkowe.....	266	95	95	95	95
Schroniska.....	10	12	14	13	-
Szkolne schroniska młodzieżowe	1500	1530	1562	1767	1488
Kempingi	613	975	685	615	505
Pola biwakowe.....	2700	1720	2020	1500	730
Ośrodki wczasowe	5798	4428	4619	4001	3919
Ośrodki kolonijne	1697	1042	1132	1054	889
Ośrodki szkoleniowo-wypoczynkowe ...	1755	2345	2006	1558	1871
Domy pracy twórczej.....	145	280	283	268	268
Zespoły ogólnodostępnych domków turystycznych.....	1274	1073	1252	1011	1172
Ośrodki do wypoczynku sobotnio- niedzielnego i świątecznego	45	34	33	33	20
Zakłady uzdrowiskowe	834	447	450	498	499
Pozostałe niesklasyfikowane.....	3463	4349	2506	1831	1959

^a Do 2003 r. zaklasyfikowane do grupy „pozostałe niesklasyfikowane”.

II. TABLICE PRZEGLĄDOWE

Tabl. 7 **OGÓLNE DANE O TURYSTYCZNYCH OBIEKTACH ZBIOROWEGO ZAKWATEROWANIA (dok.)**

WYSZCZEGÓLNIENIE	2000	2003	2004	2005	2006
Korzystający z noclegów					
Ogółem	510831	536286	546631	543686	564472
Hotele.....	171924	182920	184017	187947	228488
Motele.....	25166	19095	19629	18404	17772
Pensjonaty.....	10924	9382	11010	12211	11541
Inne obiekty hotelowe ^a	100015	105139	100196
Domy wycieczkowe.....	10977	4778	4299	4462	4159
Schroniska.....	1879	1133	602	811	71
Szkolne schroniska młodzieżowe	26130	25209	25936	25214	25413
Kempingi	5105	7171	6795	5243	4251
Pola biwakowe.....	3667	10275	6975	3381	3171
Ośrodki wczasowe	48778	37212	35011	34154	32477
Ośrodki kolonijne	8234	10094	6722	6497	3379
Ośrodki szkoleniowo-wypoczynkowe ...	50755	63324	57917	51126	49649
Domy pracy twórczej.....	7643	12817	12795	12229	12610
Zespoły ogólnodostępnych domków turystycznych.....	11212	10674	15225	10709	16606
Ośrodki do wypoczynku sobotnio-niedzielnego i świątecznego	485	592	699	475	275
Zakłady uzdrowiskowe	13801	8805	10439	15478	13984
Pozostałe niesklasyfikowane.....	114151	132805	48545	50206	40430
Udzielone noclegi					
Ogółem	1465214	1263682	1275919	1238665	1286645
Hotele.....	311866	284713	270933	282804	341299
Motele.....	34563	25504	28135	24190	25290
Pensjonaty.....	27858	15814	23397	23753	22125
Inne obiekty hotelowe ^a	183980	200106	190670
Domy wycieczkowe.....	26929	10750	8761	11391	10176
Schroniska.....	1879	1142	602	811	71
Szkolne schroniska młodzieżowe	49965	44566	52267	51786	49748
Kempingi	10436	12877	11274	9929	7494
Pola biwakowe.....	10733	34706	17852	8179	10817
Ośrodki wczasowe	241839	174863	167970	155455	154360
Ośrodki kolonijne	58140	57641	44097	38606	31636
Ośrodki szkoleniowo-wypoczynkowe ...	123488	154935	150286	123992	126321
Domy pracy twórczej.....	17132	26722	26795	23794	25980
Zespoły ogólnodostępnych domków turystycznych.....	39527	38657	48926	35962	53273
Ośrodki do wypoczynku sobotnio-niedzielnego i świątecznego	1383	1604	2338	2086	606
Zakłady uzdrowiskowe	220556	128891	130954	147782	144263
Pozostałe niesklasyfikowane.....	288920	250297	107352	98039	92516

^a Do 2003 r. zaklasyfikowane do grupy „pozostałe niesklasyfikowane”.

II. TABLICE PRZEGLĄDOWE

Tabl. 8 TURYŚCI ZAGRANICZNI KORZYSTAJĄCY Z TURYSTYCZNYCH OBIEKTÓW ZBIOROWEGO ZAKWATEROWANIA

WYSZCZEGÓLNIENIE	2000	2003	2004	2005	2006
Korzystający z noclegów					
Ogółem	96467	91901	90148	92042	99702
Hotele.....	47076	56939	59565	63050	74020
Motele.....	3773	2323	1888	1572	1549
Pensjonaty.....	1060	278	407	385	820
Inne obiekty hotelowe ^a	17312	14348	13182
Domy wycieczkowe.....	2821	803	503	529	490
Schroniska.....	1379	777	387	503	46
Szkolne schroniska młodzieżowe	453	1204	878	1002	1013
Kempingi	310	417	588	1174	861
Pola biwakowe.....	20	45	169	27	42
Ośrodki wczasowe	36	206	29	11	13
Ośrodki kolonijne	130	74	85	269	157
Ośrodki szkoleniowo-wypoczynkowe ...	3686	1969	2346	2532	2576
Domy pracy twórczej.....	412	553	644	669	450
Zespoły ogólnodostępnych domków turystycznych.....	314	156	99	406	635
Ośrodki do wypoczynku sobotnio-niedzielnego i świątecznego	-	14	12	2	3
Zakłady uzdrowiskowe	190	188	230	574	292
Pozostałe niesklasyfikowane.....	34807	25955	5006	4989	3553
Udzielone noclegi					
Ogółem	194957	143650	141805	147110	154630
Hotele.....	70262	82306	87271	92303	103138
Motele.....	5071	3056	2440	2092	2091
Pensjonaty.....	8160	515	881	951	1728
Inne obiekty hotelowe ^a	26663	25551	24496
Domy wycieczkowe.....	6968	1362	723	616	966
Schroniska.....	1379	777	387	503	46
Szkolne schroniska młodzieżowe	913	2030	1655	2115	2022
Kempingi	430	625	911	1756	1068
Pola biwakowe.....	30	60	215	51	98
Ośrodki wczasowe	247	1200	126	43	27
Ośrodki kolonijne	1334	1032	1055	1371	1214
Ośrodki szkoleniowo-wypoczynkowe ...	5799	4147	4091	5276	5616
Domy pracy twórczej.....	979	1402	1206	1476	1403
Zespoły ogólnodostępnych domków turystycznych.....	660	241	111	534	1499
Ośrodki do wypoczynku sobotnio-niedzielnego i świątecznego	-	32	15	2	3
Zakłady uzdrowiskowe	1741	1056	1350	2131	982
Pozostałe niesklasyfikowane.....	90984	43809	12705	10339	8233

^a Do 2003 r. zaklasyfikowane do grupy „pozostałe niesklasyfikowane”.

II. TABLICE PRZEGLĄDOWE

Tabl. 9 PRZEKROCZENIA GRANICY W WOJEWÓDZTWIE LUBELSKIM

WYSZCZEGÓLNIENIE	2000	2003	2004	2005	2006
Ogółem	15369612	9796486	8949344	10953738	12022616
Granica polsko- białoruska	8874464	4958124	4213629	4221513	4545660
Kukuryki (drogowe)	358035	400647	385322	364183	348225
Sławatycze (drogowe)	1735599	948563	699201	765517	843445
Terespol (drogowe)	4679683	2538031	2093518	2210382	2397251
Terespol (kolejowe)	2101147	1070883	1035588	881431	956739
Granica polsko- ukraińska.....	6495148	4838362	4735715	6732225	7476945
Dorohusk (drogowe)	2651262	1744396	1583056	2599017	3182927
Dorohusk (kolejowe)	250162	179524	160965	167368	187336
Hrebenne (drogowe)	2791138	2047472	1958415	2452565	2419379
Hrebenne (kolejowe)	47053	65057	112532	10275	-
Hrubieszów (kolejowe)	11875	11791	12251	11025	15525
Zosin (drogowe)	743658	790122	908496	1491975	1671778
Dodatkowe przejście lotnicze – Świdnik ...	-	-	-	-	11

II. TABLICE PRZEGLĄDOWE

Tabl. 10 **PRZEKROCZENIA GRANICY PRZEZ OBYWATELI POLSKICH
W WOJEWÓDZTWIE LUBELSKIM**

WYSZCZEGÓLNIENIE	2000	2003	2004	2005	2006
Ogółem	576570	1132530	1537099	3317939	4124220
Granica polsko- białoruska	334124	306320	269364	454801	636606
Kukuryki (drogowe)	18110	70956	66036	61052	50132
Sławatycze (drogowe)	54661	21169	17145	98250	207320
Terespol (drogowe)	121810	86719	84815	200503	280467
Terespol (kolejowe)	139543	127476	101368	94996	98687
Granica polsko- ukraińska.....	242446	826210	1267735	2863138	3487614
Dorohusk (drogowe)	76316	150835	267481	977020	1391649
Dorohusk (kolejowe)	21484	22819	24724	26346	29295
Hrebenne (drogowe)	99161	386452	526570	905476	927762
Hrebenne (kolejowe)	9072	15771	47189	5216	-
Hrubieszów (kolejowe)	1036	9	23	28	51
Zosin (drogowe)	35377	250324	401748	949052	1138857
Dodatkowe przejście lotnicze – Świdnik ...	-	-	-	-	-

III. BAZA NOCLEGOWA W 2006 R.

Tabl. 11. TURYSTYCZNE OBIEKTY ZBIOROWEGO ZAKWATEROWANIA NA TLE KRAJU

WYSZCZEGÓLNIENIE	Obiekty ^a	Miejsca noclegowe ^a	Korzystający z noclegów		Udzielone noclegi	
			ogółem	w tym turyści zagraniczni	ogółem	w tym turystom zagranicznym
Polska=100						
Ogółem	4,7	3,3	3,2	2,3	2,5	1,5
Hotele.....	2,9	2,4	2,4	2,1	1,9	1,4
Motele	10,1	9,7	6,0	2,6	6,3	2,7
Pensjonaty.....	1,7	2,0	3,7	1,9	2,1	1,0
Inne obiekty hotelowe...	6,6	6,2	7,8	7,5	6,9	5,5
Domy wycieczkowe.....	2,9	1,9	2,2	2,5	1,8	2,3
Szkolne schroniska młodzieżowe	10,6	8,4	5,9	3,5	4,7	2,5
Kempingi	3,1	2,0	1,9	1,1	1,1	0,6
Pola biwakowe.....	3,6	2,5	2,8	0,4	2,4	0,4
Ośrodki wczasowe	4,9	2,9	2,1	0,0	1,6	0,0
Ośrodki kolonijne	5,0	4,6	2,9	10,4	3,2	9,6
Ośrodki szkoleniowo-wypoczynkowe	5,6	3,8	4,0	4,1	3,0	2,2
Domy pracy twórczej....	6,7	12,6	21,6	17,1	12,2	15,1
Zespoły ogólnodostępnych domków turystycznych	6,1	5,3	6,8	4,9	5,8	3,2
Ośrodki do wypoczynku sobotnio-niedzielnego i świątecznego.....	2,4	1,2	0,8	0,1	0,7	0,1
Zakłady uzdrowiskowe .	2,8	1,9	2,9	0,4	2,2	0,1
Pozostałe niesklasyfikowane.....	4,2	3,5	3,1	1,9	2,4	1,7

^a Stan w dniu 31 VII.

III. BAZA NOCLEGOWA W 2006 R.

Tabl. 12. TURYSTYCZNE OBIEKTY ZBIOROWEGO ZAKWATEROWANIA

WYSZCZEGÓLNIENIE	Obiekty ^a		Miejsca noclegowe ^a		Korzystający z noclegów		Udzielone noclegi		Stopień wykorzystania miejsc noclegowych w %
	ogółem	w tym całoroczne	ogółem	w tym całoroczne	ogółem	w tym z obiektów całorocznych	ogółem	w tym w obiektach całorocznych	
Ogółem	314	182	19042	10727	564472	519565	1286645	1050996	30,5
Hotele.....	37	37	3209	3209	228488	228488	341299	341299	30,7
Motele	11	11	401	401	17772	17772	25290	25290	18,6
Pensjonaty	4	4	225	225	11541	11541	22125	22125	31,4
Inne obiekty hotelowe...	43	42	1792	1758	100196	100048	190670	189690	28,3
Domy wycieczkowe.....	2	2	95	95	4159	4159	10176	10176	28,9
Schroniska.....	-	-	-	-	71	71	71	71	16,9
Szkolne schroniska młodzieżowe.....	35	8	1488	640	25413	22806	49748	43472	18,5
Kempingi	4	-	505	-	4251	-	7494	-	16,8
Pola biwakowe.....	9	-	730	-	3171	-	10817	-	20,0
Ośrodki wczasowe	66	7	3919	498	32477	10482	154360	32190	40,2
Ośrodki kolonijne	7	-	889	-	3379	-	31636	-	55,1
Ośrodki szkoleniowo-wypoczynkowe	27	22	1871	1327	49649	47845	126321	109898	25,9
Domy pracy twórczej....	3	3	268	268	12610	12610	25980	25980	27,0
Zespoły ogólnodostępnych domków turystycznych	19	3	1172	198	16606	9457	53273	17598	36,6
Ośrodki do wypoczynku sobotnio-niedzielnego i świątecznego.....	1	-	20	-	275	228	606	430	16,0
Zakłady uzdrowiskowe .	4	4	499	499	13984	13984	144263	144263	84,1
Pozostałe niesklasyfikowane.....	42	39	1959	1609	40430	40074	92516	88514	19,7

a Stan w dniu 31 VII.

III. BAZA NOCLEGOWA W 2006 R.

Tabl. 13. TURYSTYCZNE OBIEKTY ZBIOROWEGO ZAKWATEROWANIA WEDŁUG KATEGORII

WYSZCZEGÓLNIENIE	Obiekty ^a	Miejsca noclegowe ^a	Pokoje ^a		Korzystający	
			ogółem	w tym z własną łazienką i WC	ogółem	w tym turyści zagraniczni
Hotele razem	37	3209	1797	1661	228488	74020
kategorii ****	1	123	72	72	9573	4903
kategorii ***	13	1079	625	625	90092	33544
kategorii **	9	1019	572	445	77626	31056
kategorii *	1	57	31	31	5184	204
w trakcie kategoryzacji	13	931	497	488	46013	4313
Motele razem	11	401	189	152	17772	1549
kategorii **	3	158	87	79	9026	1293
kategorii *	2	73	34	21	2775	18
w trakcie kategoryzacji	6	170	68	52	5971	238
Pensjonaty razem	4	225	111	103	11541	820
kategorii ***	1	80	36	36	3844	-
kategorii **	1	64	32	32	1357	8
w trakcie kategoryzacji	2	81	43	35	6340	812
Domy wycieczkowe razem	2	95	-	-	4159	490
kategorii II.....	1	46	-	-	1691	110
kategorii III.....	1	49	-	-	2468	380
Kempingi razem	4	505	-	-	4251	861
kategorii **	1	200	-	-	833	-
kategorii *	3	305	-	-	3418	861

a Stan w dniu 31 VII.

III. BAZA NOCLEGOWA W 2006 R.

Tabl. 14. WYKORZYSTANIE TURYSTYCZNYCH OBIEKTÓW ZBIOROWEGO ZAKWATEROWANIA WEDŁUG KATEGORII

WYSZCZEGÓLNIENIE	Udzielone noclegi		Wynajęte pokoje		Nominalna liczba noclegów	Nominalna liczba pokoi	Stopień wykorzystania miejsc noclegowych w %	Stopień wykorzystania pokoi w %
	ogółem	w tym turystom zagranicznym	ogółem	w tym turystom zagranicznym				
Hotele razem	341299	103138	223001	63879	1111556	621335	30,7	35,9
kategorii ****	15110	8575	11480	6201	44647	26156	33,8	43,9
kategorii ***	126219	45213	90242	30332	388810	227059	32,5	39,7
kategorii **	117535	42460	72557	22777	352025	192261	33,4	37,7
kategorii *	6703	376	3396	117	22036	12211	30,4	27,8
w trakcie kategoryzacji	75732	6514	45326	4452	304038	163648	24,9	27,7
Motele razem	25290	2091	17155	1600	135937	64564	18,6	26,6
kategorii **	11856	1734	9883	1369	57968	31722	20,5	31,2
kategorii *	5590	18	2891	10	24679	11533	22,7	25,1
w trakcie kategoryzacji	7844	339	4381	221	53290	21309	14,7	20,6
Pensjonaty razem	22125	1728	11149	846	70515	34719	31,4	32,1
kategorii ***	5891	-	2263	-	29200	13140	20,2	17,2
kategorii **	2892	12	1484	4	15008	7534	19,3	19,7
w trakcie kategoryzacji	13342	1716	7402	842	26307	14045	50,7	52,7
Domy wycieczkowe razem	10176	966	-	-	35205	-	28,9	-
kategorii II.....	7296	501	-	-	17124	-	42,6	-
kategorii III.....	2880	465	-	-	18081	-	15,9	-
.....								-
Kempingi razem	7494	1068	-	-	44655	-	16,8	-
kategorii **	1658	-	-	-	13800	-	12,0	-
kategorii *	5836	1068	-	-	30855	-	18,9	-

III. BAZA NOCLEGOWA W 2006 R.

 Tabl. 15. **TURYŚCI ZAGRANICZNI KORZYSTAJĄCY Z TURYSTYCZNYCH OBIEKTÓW ZBIOROWEGO ZAKWATEROWANIA WEDŁUG OBYWATELSTWA I RODZAJU OBIEKTU**

WYSZCZEGÓLNIENIE	Ogółem	W tym						
		hotele	motele	pensjonaty	inne obiekty hotelowe	domy wycieczkowe	schroniska	szkolne schroniska młodzieżowe
ŚWIAT OGÓLEM...	99702	74020	1549	820	13182	490	46	1013
Europa	66421	42977	1483	812	12295	466	46	948
Unia Europejska	34159	25987	483	481	2809	59	3	654
w tym:								
Austria	955	804	10	-	70	-	-	3
Belgia	999	754	6	-	75	-	-	23
Dania	798	640	6	2	64	2	-	-
Finlandia.....	646	468	20	1	58	-	-	-
Francja.....	3217	2400	45	46	246	7	-	124
Hiszpania.....	990	619	14	-	103	-	-	55
Irlandia	436	362	3	-	23	5	-	7
Litwa	3438	2453	52	225	272	-	-	47
Łotwa.....	499	445	-	-	25	-	-	-
Niderlandy.....	1772	1292	32	2	165	-	1	21
Niemcy	8710	6727	74	87	862	27	1	118
Republika Czeska..	1919	1588	11	50	133	3	-	3
Słowacja	1010	658	17	28	83	1	-	115
Szwecja.....	1008	820	10	-	85	-	-	14
Węgry	734	557	10	5	25	-	-	24
Wielka Brytania....	3013	2322	94	30	186	7	-	66
Włochy	3219	2626	65	4	217	7	-	34
inne kraje europejskie	32262	16990	1000	331	9486	407	43	294
w tym:								
Białoruś	8447	4630	74	30	3151	66	-	16
Norwegia	521	429	6	2	62	3	-	-
Rosja.....	5755	3759	35	66	1301	57	-	55
Szwajcaria i Lichtenstein	349	202	7	-	25	-	-	12
Ukraina.....	16027	7526	837	231	4630	248	39	193
Azja	28045	26589	32	-	594	4	-	18
w tym:								
Izrael.....	25599	24859	8	-	89	4	-	4
Japonia.....	1335	1272	2	-	17	-	-	9
Pozostałe kraje	5236	4454	34	8	293	20	-	47

III. BAZA NOCLEGOWA W 2006 R.

 Tabl. 15. **TURYŚCI ZAGRANICZNI KORZYSTAJĄCY Z TURYSTYCZNYCH OBIEKTÓW ZBIOROWEGO ZAKWATEROWANIA WEDŁUG OBYWATELSTWA I RODZAJU OBIEKTU (dok.)**

WYSZCZEGÓLNIENIE	W tym (dok.)							
	ośrodki wczasowe	ośrodki kolonijne	ośrodki szkoleniowo-wypoczynkowe	domy pracy twórczej	zespoły ogólnodostępnych domków turystycznych	kempingi	pola biwakowe	zakłady uzdrowiskowe
ŚWIAT OGÓLEM...	13	157	2576	450	635	861	42	292
Europa	13	130	1790	361	623	845	40	230
Unia Europejska	-	32	1030	301	335	811	40	188
w tym:								
Austria	-	-	23	3	8	11	-	11
Belgia	-	-	12	14	12	20	-	10
Dania	-	-	68	-	4	2	2	3
Finlandia.....	-	-	17	3	12	30	-	1
Francja.....	-	-	76	40	24	143	-	25
Hiszpania.....	-	-	120	17	28	12	-	3
Irlandia	-	-	6	3	5	-	-	5
Litwa	-	-	141	13	66	56	4	-
Łotwa.....	-	-	10	-	4	-	-	-
Niderlandy.....	-	-	36	25	43	114	18	3
Niemcy	-	-	223	48	57	195	16	33
Republika Czeska..	-	-	41	-	6	25	-	-
Słowacja.....	-	32	40	1	-	3	-	3
Szwecja.....	-	-	16	20	7	9	-	9
Węgry	-	-	19	4	2	11	-	7
Wielka Brytania....	-	-	101	87	6	44	-	31
Włochy	-	-	57	17	47	91	-	16
inne kraje europejskie	13	98	760	60	288	34	-	42
w tym:								
Białoruś	5	15	113	4	53	-	-	10
Norwegia	-	-	1	2	2	-	-	8
Rosja.....	-	-	300	10	6	1	-	5
Szwajcaria i Lichtenstein	-	-	10	4	30	10	-	5
Ukraina.....	8	-	301	31	193	14	-	14
Azja	-	25	651	37	-	1	-	13
w tym:								
Izrael.....	-	-	623	2	-	1	-	6
Japonia.....	-	-	9	19	-	-	-	3
Pozostałe kraje	-	2	135	52	12	15	2	49

III. BAZA NOCLEGOWA W 2006 R.
Tabl. 16. NOCLEGI UDZIELONE TURYSTOM ZAGRANICZNYM W TURYSTYCZNYCH OBIEKTACH ZBIOROWEGO ZAKWATEROWANIA WEDŁUG OBYWATELSTWA I RODZAJU OBIEKTU

WYSZCZEGÓLNIENIE	Ogółem	W tym						
		hotele	motele	pensjonaty	inne obiekty hotelowe	domy wycieczkowe	schroniska	szkolne schroniska młodzieżowe
ŚWIAT OGÓLEM...	154630	103138	2091	1728	24496	966	46	2022
Europa	111888	65422	1961	1711	22717	939	46	1920
Unia Europejska	59974	41988	678	1071	5776	177	3	1569
w tym:								
Austria	1730	1255	11	-	155	-	-	7
Belgia	1795	1168	8	-	113	-	-	41
Dania	1675	1152	7	2	162	2	-	-
Finlandia.....	1186	739	21	2	124	-	-	-
Francja.....	5700	3648	48	138	810	107	-	263
Hiszpania.....	1798	1149	17	-	157	-	-	68
Irlandia	818	682	5	-	49	7	-	8
Litwa	4661	3067	55	253	418	-	-	47
Łotwa.....	559	491	-	-	28	-	-	-
Niderlandy.....	3391	2341	56	36	449	-	1	34
Niemcy	14508	10670	90	171	1806	38	1	192
Republika Czeska..	3150	2341	23	328	212	3	-	3
Słowacja	2316	978	17	38	125	1	-	684
Szwecja.....	1547	1224	15	-	111	-	-	31
Węgry	1408	840	13	8	32	-	-	25
Wielka Brytania....	5903	4382	186	82	382	10	-	114
Włochy	6176	5127	91	9	403	9	-	52
inne kraje europejskie	51914	23434	1283	640	16941	762	43	351
w tym:								
Białoruś	14629	5555	92	77	7190	326	-	16
Norwegia	904	743	6	4	113	5	-	-
Rosja.....	9520	5357	35	84	3066	87	-	79
Szwajcaria i Lichtenstein.....	662	382	9	-	47	-	-	12
Ukraina.....	23217	10476	1091	473	5911	292	39	222
Azja	32692	30184	63	-	806	4	-	23
w tym:								
Izrael.....	28344	27563	10	-	99	4	-	4
Japonia.....	1806	1570	4	-	20	-	-	11
Pozostałe kraje	10050	7532	67	17	973	23	-	79

III. BAZA NOCLEGOWA W 2006 R.
Tabl. 16. NOCLEGI UDZIELONE TURYSTOM ZAGRANICZNYM W TURYSTYCZNYCH OBIEKTACH ZBIOROWEGO ZAKWATEROWANIA WEDŁUG OBYWATELSTWA I RODZAJU OBIEKTU (dok.)

WYSZCZEGÓLNIENIE	W tym (dok.)							
	ośrodki wczasowe	ośrodki kolonijne	ośrodki szkoleniowo-wypoczynkowe	domy pracy twórczej	zespoły ogólnodostępnych domków turystycznych	kempingi	pola biwakowe	zakłady uzdrowiskowe
ŚWIAT OGÓLEM...	27	1214	5616	1403	1499	1068	98	982
Europa	27	1017	4362	980	1483	1049	96	656
Unia Europejska	-	326	2803	811	612	957	96	553
w tym:								
Austria	-	-	216	7	8	11	-	46
Belgia	-	-	21	64	14	24	-	18
Dania	-	-	328	-	4	2	4	5
Finlandia.....	-	-	31	10	12	40	-	2
Francja.....	-	-	230	99	24	172	-	83
Hiszpania.....	-	-	274	51	32	14	-	9
Irlandia	-	-	18	6	7	-	-	5
Litwa	-	-	282	21	306	60	4	-
Łotwa.....	-	-	15	-	4	-	-	-
Niderlandy.....	-	-	110	69	47	157	64	5
Niemcy	-	-	563	105	71	216	24	131
Republika Czeska..	-	-	74	-	6	52	-	-
Słowacja.....	-	326	88	2	-	3	-	5
Szwecja.....	-	-	25	59	7	9	-	25
Węgry.....	-	-	27	14	2	11	-	7
Wielka Brytania....	-	-	271	216	8	49	-	131
Włochy.....	-	-	172	78	56	92	-	22
inne kraje europejskie	27	691	1559	169	871	92	-	103
w tym:								
Białoruś	14	150	295	12	53	-	-	21
Norwegia	-	-	1	4	2	-	-	16
Rosja.....	-	-	501	23	6	1	-	38
Szwajcaria i Lichtenstein	-	-	27	12	102	14	-	5
Ukraina.....	13	-	656	98	704	68	-	23
Azja	-	175	675	294	-	2	-	41
w tym:								
Izrael.....	-	-	629	6	-	2	-	24
Japonia.....	-	-	16	168	-	-	-	9
Pozostałe kraje	-	22	579	129	16	17	2	285

III. BAZA NOCLEGOWA W 2006 R.

Tabl. 17. **PLACÓWKI GASTRONOMICZNE W TURYSTYCZNYCH OBIEKTACH ZBIOROWEGO ZAKWATEROWANIA**
Stan w dniu 31 VII

WYSZCZEGÓLNIENIE	Restauracje	Bary i kawiarnie	Stołówki	Punkty gastronomiczne
Ogółem	83	100	64	30
Hotele.....	35	27	1	2
Motele.....	8	8	1	1
Pensjonaty.....	2	2	2	1
Inne obiekty hotelowe.....	17	22	1	3
Domy wycieczkowe.....	-	-	-	2
Schroniska.....	-	-	-	-
Szkolne schroniska młodzieżowe.....	-	-	8	4
Kempingi	2	-	-	4
Pola biwakowe.....	-	-	1	2
Ośrodki wczasowe	2	10	15	7
Ośrodki kolonijne	-	-	7	-
Ośrodki szkoleniowo-wypoczynkowe.....	4	9	11	-
Domy pracy twórczej.....	1	3	2	-
Zespoły ogólnodostępnych domków turystycznych.....	2	3	3	3
Ośrodki do wypoczynku sobotnio-niedzielnego i świątecznego.....	-	-	-	-
Zakłady uzdrowiskowe.....	1	5	5	-
Pozostałe niesklasyfikowane...	9	11	7	1

III. BAZA NOCLEGOWA W 2006 R.

 Tabl. 18. **TURYŚCI KORZYSTAJĄCY Z NOCLEGÓW W TURYSTYCZNYCH OBIEKTACH ZBIOROWEGO ZAKWATEROWANIA WEDŁUG MIESIĘCY**

WYSZCZEGÓLNIENIE	I	II	III	IV	V	VI	VII	VIII	IX	X	XI	XII
Ogółem	27879	28870	40109	41212	51730	58838	67635	65671	53851	55190	40362	33125
Hotele.....	10834	11212	19593	19259	20908	22888	19131	20995	23192	26055	19219	15202
Motele	1379	1283	1489	1563	1467	1533	1459	1766	1439	1754	1559	1081
Pensjonaty.....	568	708	657	805	1037	1338	1160	1068	1168	1325	841	866
Inne obiekty hotelowe.....	7271	7358	9001	7236	8752	9234	8667	8804	8500	9242	8465	7666
Domy wycieczkowe.....	325	250	354	491	330	334	287	319	375	381	396	317
Schroniska.....	71	-	-	-	-	-	-	-	-	-	-	-
Szkolne schroniska młodzieżowe	694	628	1029	1352	3475	3629	3505	2999	2797	3309	1221	775
Kempingi	-	-	-	-	471	970	1634	1063	113	-	-	-
Pola biwakowe.....	-	-	-	-	-	112	2291	768	-	-	-	-
Ośrodki wczasowe	286	348	200	412	1395	3202	12271	10512	2685	633	290	243
Ośrodki kolonijne	43	42	-	-	-	368	1537	1316	35	-	-	38
Ośrodki szkoleniowo-wypoczynkowe	2286	2930	2855	3374	5629	6201	5099	4803	5233	5418	3257	2564
Domy pracy twórczej.....	316	429	425	1054	1472	1387	928	1331	2046	1737	775	710
Zespoły ogólnodostępnych domków turystycznych.....	222	163	286	456	1248	2359	4578	4491	1127	670	596	410
Ośrodki do wypoczynku sobotnio-niedzielnego i świątecznego.....	35	37	46	55	55	-	15	20	12	-	-	-
Zakłady uzdrowiskowe	1137	994	1281	1008	1251	1272	1344	1096	1501	1239	920	941
Pozostałe niesklasyfikowane	2412	2488	2893	4147	4240	4011	3729	4320	3628	3427	2823	2312

III. BAZA NOCLEGOWA W 2006 R.

 Tabl. 19. **TURYŚCI ZAGRANICZNI KORZYSTAJĄCY Z NOCLEGÓW W TURYSTYCZNYCH
OBIEKTACH ZBIOROWEGO ZAKWATEROWANIA WEDŁUG MIESIĘCY**

WYSZCZEGÓLNIENIE	I	II	III	IV	V	VI	VII	VIII	IX	X	XI	XII
Ogółem	4252	3852	10649	9160	6859	8874	10447	11565	8680	12235	7715	5414
Hotele.....	2786	2389	8601	7091	4760	6676	7222	8055	6643	10202	5877	3718
Motele	116	107	127	248	102	122	118	177	126	115	104	87
Pensjonaty.....	28	25	73	58	105	26	107	141	113	67	43	34
Inne obiekty hotelowe.....	832	998	1027	1120	1041	1148	1126	1416	1027	1023	1179	1245
Domy wycieczkowe.....	50	28	28	48	52	43	36	27	28	45	68	37
Schroniska.....	46	-	-	-	-	-	-	-	-	-	-	-
Szkolne schroniska mło- dzieżowe	18	13	29	58	47	48	260	231	145	101	31	32
Kempingi	-	-	-	-	67	68	419	274	33	-	-	-
Pola biwakowe.....	-	-	-	-	-	2	10	30	-	-	-	-
Ośrodki wczasowe	-	2	-	-	-	-	11	-	-	-	-	-
Ośrodki kolonijne	-	-	-	-	-	-	15	142	-	-	-	-
Ośrodki szkoleniowo- wypoczynkowe	130	51	413	220	323	189	136	332	193	387	152	50
Domy pracy twórczej.....	-	-	-	8	54	96	68	114	61	43	2	4
Zespoły ogólnodostępnych domków turystycznych.....	46	-	-	-	36	80	184	211	20	2	6	50
Ośrodki do wypoczynku sobotnio-niedzielnego i świątecznego.....	1	-	-	1	1	-	-	-	-	-	-	-
Zakłady uzdrowiskowe.....	33	16	21	13	31	28	19	30	47	26	15	13
Pozostałe niesklasyfikowa- ne	166	223	330	295	240	348	716	385	244	224	238	144

III. BAZA NOCLEGOWA W 2006 R.

 Tabl. 20. **NOCLEGI UDZIELONE W TURYSTYCZNYCH OBIEKTACH ZBIOROWEGO ZAKWATEROWANIA WEDŁUG MIESIĘCY**

WYSZCZEGÓLNIENIE	I	II	III	IV	V	VI	VII	VIII	IX	X	XI	XII
Ogółem	57789	60033	74439	79631	99807	121033	229219	203013	109008	101482	81170	70021
Hotele.....	16170	16420	27059	28385	31223	35942	30064	30968	36028	37097	29240	22703
Motele	1645	1655	1920	2267	2341	2287	2080	2457	2182	2547	2425	1484
Pensjonaty.....	915	1191	1393	1680	1785	2259	2593	2517	2158	2280	1490	1864
Inne obiekty hotelowe.....	14578	13717	15810	13810	15930	17169	18678	18249	14253	16934	16470	15072
Domy wycieczkowe.....	745	614	877	1004	705	960	872	856	648	1056	944	895
Schroniska.....	71	-	-	-	-	-	-	-	-	-	-	-
Szkolne schroniska młodzieżowe	1359	1194	1853	2544	5518	6565	7816	7663	4638	5835	3106	1657
Kempingi	-	-	-	-	822	1739	2714	2034	185	-	-	-
Pola biwakowe.....	-	-	-	-	-	208	8194	2415	-	-	-	-
Ośrodki wczasowe	758	986	617	1065	3798	10956	66739	55829	10199	2442	574	397
Ośrodki kolonijne	213	423	-	-	-	1515	15684	13541	70	-	-	190
Ośrodki szkoleniowo-wypoczynkowe	4342	6396	5559	6792	11637	13082	24333	20512	11928	9704	6630	5406
Domy pracy twórczej.....	754	1100	873	2253	3069	3151	2324	2827	3968	3140	1078	1443
Zespoły ogólnodostępnych domków turystycznych.....	334	247	412	861	1920	5027	21569	17914	1997	1204	1016	772
Ośrodki do wypoczynku sobotnio-niedzielnego i świątecznego.....	57	70	83	110	110	-	60	75	41	-	-	-
Zakłady uzdrowiskowe	11119	11366	12485	11985	13022	11453	12986	11379	12089	11899	11821	12659
Pozostałe niesklasyfikowane	4729	4654	5498	6875	7927	8720	12513	13777	8624	7344	6376	5479

III. BAZA NOCLEGOWA W 2006 R.
Tabl. 21. NOCLEGI UDZIELONE TURYSTOM ZAGRANICZNYM W TURYSTYCZNYCH OBIEKTACH ZBIOROWEGO ZAKWATEROWANIA WEDŁUG MIESIĘCY

WYSZCZEGÓLNIENIE	I	II	III	IV	V	VI	VII	VIII	IX	X	XI	XII
Ogółem	6995	6082	14198	13014	11303	14845	18316	18478	14863	16232	11665	8639
Hotele.....	4330	3550	10427	9037	7190	10379	9968	11014	10617	12567	8281	5778
Motele	136	139	174	457	116	152	147	220	176	164	116	94
Pensjonaty.....	45	59	309	147	184	56	169	192	239	172	83	73
Inne obiekty hotelowe.....	1862	1807	1927	2213	1824	1996	2132	2890	2030	1734	1988	2093
Domy wycieczkowe.....	51	40	40	66	68	130	52	30	49	139	223	78
Schroniska.....	46	-	-	-	-	-	-	-	-	-	-	-
Szkolne schroniska młodzieżowe	20	16	34	110	66	56	495	479	379	234	75	58
Kempingi	-	-	-	-	67	80	518	368	35	-	-	-
Pola biwakowe.....	-	-	-	-	-	4	18	76	-	-	-	-
Ośrodki wczasowe	-	2	-	-	-	-	25	-	-	-	-	-
Ośrodki kolonijne	-	-	-	-	-	-	150	1064	-	-	-	-
Ośrodki szkoleniowo-wypoczynkowe.....	202	111	697	458	1108	643	254	731	379	648	304	81
Domy pracy twórczej.....	-	-	-	11	95	255	142	432	325	131	2	10
Zespoły ogólnodostępnych domków turystycznych.....	46	-	-	-	108	140	777	346	22	2	8	50
Ośrodki do wypoczynku sobotnio-niedzielnego i świątecznego.....	1	-	-	1	1	-	-	-	-	-	-	-
Zakłady uzdrowiskowe.....	76	56	67	18	61	209	85	88	137	66	49	70
Pozostałe niesklasyfikowane	180	302	523	496	415	745	3384	548	475	375	536	254

III. BAZA NOCLEGOWA W 2006 R.

 Tabl. 22. **STOPIEŃ WYKORZYSTANIA MIEJSC W TURYSTYCZNYCH OBIEKTACH ZBIOROWEGO ZAKWATEROWANIA WEDŁUG MIESIĘCY**

WYSZCZEGÓLNIENIE	I	II	III	IV	V	VI	VII	VIII	IX	X	XI	XII
Ogółem	19,8	22,1	25,2	26,7	31,6	33,9	39,8	36,4	31,3	32,9	27,8	23,3
Hotele.....	21,3	21,4	31,6	31,3	33,3	37,7	30,3	30,8	37,2	37,4	30,3	22,5
Motele	12,6	14,7	15,6	20,3	19,7	20,0	16,7	19,2	22,2	25,1	25,2	14,9
Pensjonaty.....	20,1	28,9	30,6	38,1	27,8	36,4	37,6	36,1	32,5	34,5	22,7	28,4
Inne obiekty hotelowe.....	22,6	23,1	25,2	26,0	28,9	33,6	34,6	33,8	23,4	31,6	31,4	27,7
Domy wycieczkowe.....	25,0	22,8	29,5	34,3	23,7	32,8	29,6	28,8	22,1	35,5	32,2	30,1
Schroniska.....	16,9	-	-	-	-	-	-	-	-	-	-	-
Szkolne schroniska młodzieżowe	7,7	7,3	11,6	15,1	30,4	36,2	17,6	17,8	23,4	27,9	16,2	9,0
Kempingi	-	-	-	-	27,9	23,0	17,3	13,0	6,5	-	-	-
Pola biwakowe.....	-	-	-	-	-	2,8	36,4	10,0	-	-	-	-
Ośrodki wczasowe	11,2	15,5	8,8	6,1	20,7	33,0	56,6	47,9	28,8	21,2	8,8	6,1
Ośrodki kolonijne	99,1	98,4	-	-	-	26,9	59,6	59,3	3,9	-	-	88,4
Ośrodki szkoleniowo-wypoczynkowe	11,7	19,1	15,0	18,0	30,8	31,8	42,9	36,3	28,9	25,5	18,8	15,0
Domy pracy twórczej.....	9,2	14,7	10,8	28,0	36,9	39,2	28,0	34,8	49,4	37,8	13,4	19,9
Zespoły ogólnodostępnych domków turystycznych.....	4,7	3,8	5,8	12,6	25,1	29,8	64,1	57,6	18,1	17,2	19,0	14,0
Ośrodki do wypoczynku sobotnio-niedzielnego i świątecznego.....	14,1	19,2	20,6	28,2	28,2	-	9,7	12,1	6,8	-	-	-
Zakłady uzdrowiskowe	76,8	84,8	85,1	87,7	88,2	80,9	88,2	84,3	83,9	81,9	83,1	84,5
Pozostałe niesklasyfikowane	12,2	14,1	15,0	19,7	21,5	23,1	20,8	28,2	24,0	20,5	17,8	15,0

III. BAZA NOCLEGOWA W 2006 R.
Tabl. 23. TURYSTYCZNE OBIEKTY ZBIOROWEGO ZAKWATEROWANIA WEDŁUG PODREGIONÓW, POWIATÓW I GMIN

WYSZCZEGÓLNIENIE	Obiekty ^a		Miejsca noclegowe ^a		Korzystający z noclegów		Udzielone noclegi		Stopień wykorzystania miejsc noclegowych w %
	ogółem	w tym całoroczne	ogółem	w tym całoroczne	ogółem	w tym turyści zagraniczni	ogółem	w tym turyści zagraniczni	
WOJEWÓDZTWO	314	182	19042	10727	564472	99702	1286645	154630	30,5
PODREGION BIALSKO-PODLASKI	110	40	5397	1373	78533	21104	221399	33047	x
Hotele.....	6	6	238	238	24147	14730	26473	17770	x
Motele.....	2	2	91	91	454	22	523	23	x
Pensjonaty.....	2	2	144	144	5201	8	8783	12	x
Inne obiekty hotelowe.....	21	20	585	551	21617	5319	44856	12654	x
Domy wycieczkowe.....	1	1	46	46	1691	110	7296	501	x
Szkolne schroniska młodzieżowe.....	15	1	505	72	1785	14	4770	18	x
Ośrodki wczasowe.....	42	-	2491	-	13062	-	88298	-	x
Ośrodki kolonijne.....	1	-	100	-	102	-	1560	-	x
Ośrodki szkoleniowo-wypoczynkowe.....	4	1	417	55	3888	323	16240	645	x
Zespoły ogólnodostępnych domków turystycznych.....	5	-	224	-	1713	1	6605	3	x
Pola biwakowe.....	4	-	380	-	1126	6	6130	42	x
Pozostałe niesklasyfikowane...	7	7	176	176	3747	571	9865	1379	x
POWIAT BIALSKI	21	14	758	489	28973	13560	47782	17309	25,5
Hotele.....	2	2	78	78	16217	12361	17287	14975	63,6
Motele.....	1	1	46	46	100	1	100	1	0,7
Pensjonaty.....	1	1	80	80	3844	-	5891	-	20,2
Inne obiekty hotelowe.....	6	6	141	141	4892	837	11483	1646	24,5
Szkolne schroniska młodzieżowe.....	7	1	226	72	811	2	2581	6	6,7
Ośrodki szkoleniowo-wypoczynkowe.....	2	1	170	55	2949	323	9248	645	33,9
Pozostałe niesklasyfikowane...	2	2	17	17	160	36	1192	36	31,1
Gminy miejskie									
Międzyrzec Podlaski.....	4	4	118	118	1550	139	8493	910	19,1
Inne obiekty hotelowe.....	3	3	46	46	1210	139	6721	910	36,9
Szkolne schroniska młodzieżowe.....	1	1	72	72	340	-	1772	-	6,7
Terespol.....	2	1	32	7	89	-	1128	-	32,3
Szkolne schroniska młodzieżowe.....	1	-	25	-	53	-	60	-	3,9
Pozostałe niesklasyfikowane.....	1	1	7	7	36	-	1068	-	54,9

a Stan w dniu 31 VII.

III. BAZA NOCLEGOWA W 2006 R.

 Tabl. 23. **TURYSTYCZNE OBIEKTY ZBIOROWEGO ZAKWATEROWANIA WEDŁUG PODREGIONÓW, POWIATÓW I GMIN (cd.)**

WYSZCZEGÓLNIENIE	Obiekty ^a		Miejsca noclegowe ^a		Korzystający z noclegów		Udzielone noclegi		Stopień wykorzystania miejsc noclegowych w %
	ogółem	w tym całoroczne	ogółem	w tym całoroczne	ogółem	w tym turyści zagraniczni	ogółem	w tym turyści zagraniczni	
<i>PODREGION BIALSKOPODLASKI (cd.)</i>									
POWIAT BIALSKI (dok.)									
Gminy wiejskie									
Biała Podlaska	4	4	163	163	20903	13326	25347	16262	44,0
Hotele	2	2	78	78	16217	12361	17287	14975	63,6
Inne obiekty hotelowe	1	1	30	30	1962	642	1962	642	19,1
Ośrodki szkoleniowo-wypoczynkowe	1	1	55	55	2724	323	6098	645	30,3
Janów Podlaski	2	2	125	125	5105	54	8232	92	20,4
Pensjonaty	1	1	80	80	3844	-	5891	-	20,2
Inne obiekty hotelowe	1	1	45	45	1261	54	2341	92	20,9
Kodeń	2	-	140	-	317	-	3435	-	39,6
Szkolne schroniska młodzieżowe	1	-	25	-	92	-	285	-	18,4
Ośrodki szkoleniowo-wypoczynkowe	1	-	115	-	225	-	3150	-	44,2
Konstantynów	1	-	25	-	5	-	8	-	0,5
Szkolne schroniska młodzieżowe	1	-	25	-	5	-	8	-	0,5
Międzyrzec Podlaski	1	1	10	10	124	36	124	36	6,6
Pozostałe niesklasyfikowane	1	1	10	10	124	36	124	36	6,6
Sławatycze	1	-	29	-	245	-	320	-	7,2
Szkolne schroniska młodzieżowe	1	-	29	-	245	-	320	-	7,2
Terespol	2	1	71	46	119	1	167	1	1,0
Motele	1	1	46	46	100	1	100	1	0,7
Szkolne schroniska młodzieżowe	1	-	25	-	19	-	67	-	4,3
Wisznice	1	-	25	-	57	2	69	6	4,9
Szkolne schroniska młodzieżowe	1	-	25	-	57	2	69	6	4,9
Zalesie	1	1	20	20	459	2	459	2	6,3
Inne obiekty hotelowe	1	1	20	20	459	2	459	2	6,3

a Stan w dniu 31 VII.

III. BAZA NOCLEGOWA W 2006 R.

 Tabl. 23. **TURYSTYCZNE OBIEKTY ZBIOROWEGO ZAKWATEROWANIA WEDŁUG PODREGIONÓW, POWIATÓW I GMIN (cd.)**

WYSZCZEGÓLNIENIE	Obiekty ^a		Miejsca noclegowe ^a		Korzystający z noclegów		Udzielone noclegi		Stopień wykorzystania miejsc noclegowych w %
	ogółem	w tym całoroczne	ogółem	w tym całoroczne	ogółem	w tym turyści zagraniczni	ogółem	w tym turyści zagraniczni	
<i>PODREGION BIALSKOPODLASKI (cd.)</i>									
POWIAT PARCZEWSKI....	14	3	541	57	3347	110	11288	155	23,1
Inne obiekty hotelowe.....	1	1	31	31	981	110	1299	155	15,7
Szkolne schroniska młodzieżowe.....	1	-	27	-	308	-	514	-	15,2
Ośrodki wczasowe.....	10	-	457	-	1673	-	8634	-	30,9
Pozostałe niesklasyfikowane...	2	2	26	26	385	-	841	-	9,1
Gminy wiejskie									
Dębowa Kłoda.....	10	-	256	-	1363	-	6872	-	40,1
Szkolne schroniska młodzieżowe.....	1	-	27	-	308	-	514	-	15,2
Ośrodki wczasowe.....	9	-	229	-	1055	-	6358	-	46,2
Parczew.....	2	2	41	41	1181	110	1600	155	13,6
Inne obiekty hotelowe.....	1	1	31	31	981	110	1299	155	15,7
Pozostałe niesklasyfikowane.....	1	1	10	10	200	-	301	-	8,7
Sosnowica.....	2	1	244	16	803	-	2816	-	14,1
Ośrodki wczasowe.....	1	-	228	-	618	-	2276	-	16,1
Pozostałe niesklasyfikowane.....	1	1	16	16	185	-	540	-	9,2
POWIAT RADZYŃSKI.....	6	5	103	73	4619	403	6079	593	21,6
Inne obiekty hotelowe.....	4	4	57	57	4019	264	5477	454	26,0
Szkolne schroniska młodzieżowe.....	1	-	30	-	1	-	3	-	0,2
Pozostałe niesklasyfikowane...	1	1	16	16	599	139	599	139	11,4
Gmina miejska									
Radzyń Podlaski.....	3	3	51	51	3802	218	5260	408	27,9
Inne obiekty hotelowe.....	3	3	51	51	3802	218	5260	408	27,9

a Stan w dniu 31 VII.

III. BAZA NOCLEGOWA W 2006 R.
Tabl. 23. TURYSTYCZNE OBIEKTY ZBIOROWEGO ZAKWATEROWANIA WEDŁUG PODREGIONÓW, POWIATÓW I GMIN (cd.)

WYSZCZEGÓLNIENIE	Obiekty ^a		Miejsca noclegowe ^a		Korzystający z noclegów		Udzielone noclegi		Stopień wykorzystania miejsc noclegowych w %
	ogółem	w tym całoroczne	ogółem	w tym całoroczne	ogółem	w tym turyści zagraniczni	ogółem	w tym turyści zagraniczni	
<i>PODREGION BIALSKOPODLASKI (cd.)</i>									
POWIAT RADZYŃSKI (dok.)									
Gminy wiejskie									
Czemierniki	1	-	30	-	-	-	-	-	-
Szkolne schroniska młodzieżowe	1	-	30	-	-	-	-	-	-
Kąkolewnica Wschodnia	1	1	6	6	217	46	217	46	9,9
Inne obiekty hotelowe	1	1	6	6	217	46	217	46	9,9
Komarówka Podlaska	-	-	-	-	1	-	3	-	3,8
Szkolne schroniska młodzieżowe	-	-	-	-	1	-	3	-	3,8
Radzyń Podlaski	1	1	16	16	599	139	599	139	11,4
Pozostałe niesklasyfikowane	1	1	16	16	599	139	599	139	11,4
POWIAT WŁODAWSKI	55	4	3422	181	20801	204	112950	339	38,8
Motele	1	1	45	45	354	21	423	22	3,9
Pensjonaty	1	1	64	64	1357	8	2892	12	19,3
Inne obiekty hotelowe	2	1	56	22	1686	75	2693	80	29,9
Szkolne schroniska młodzieżowe	6	-	222	-	665	12	1672	12	12,1
Ośrodki wczasowe	32	-	2034	-	11389	-	79664	-	49,6
Ośrodki kolonijne	1	-	100	-	102	-	1560	-	28,4
Ośrodki szkoleniowo-wypoczynkowe	2	-	247	-	939	-	6992	-	35,4
Zespoły ogólnodostępnych domków turystycznych	5	-	224	-	1713	1	6605	3	58,8
Pola biwakowe	4	-	380	-	1126	6	6130	42	23,4
Pozostałe niesklasyfikowane	1	1	50	50	1470	81	4319	168	22,2
Gmina miejska									
Włodawa	3	1	142	22	1857	87	2496	92	17,4
Inne obiekty hotelowe	1	1	22	22	1538	75	1713	80	24,8
Szkolne schroniska młodzieżowe	2	-	120	-	319	12	783	12	10,5

a Stan w dniu 31 VII.

III. BAZA NOCLEGOWA W 2006 R.

 Tabl. 23. **TURYSTYCZNE OBIEKTY ZBIOROWEGO ZAKWATEROWANIA WEDŁUG PODREGIONÓW, POWIATÓW I GMIN (cd.)**

WYSZCZEGÓLNIENIE	Obiekty ^a		Miejsca noclegowe ^a		Korzystający z noclegów		Udzielone noclegi		Stopień wykorzystania miejsc noclegowych w %
	ogółem	w tym całoroczne	ogółem	w tym całoroczne	ogółem	w tym turyści zagraniczni	ogółem	w tym turyści zagraniczni	
<i>PODREGION BIALSKOPODLASKI (dok.)</i>									
POWIAT WŁODAWSKI (dok.)									
Gminy wiejskie									
Hanna	1	-	25	-	-	-	-	-	-
Szkolne schroniska młodzieżowe	1	-	25	-	-	-	-	-	-
Stary Brus	1	-	25	-	22	-	23	-	1,5
Szkolne schroniska młodzieżowe	1	-	25	-	22	-	23	-	1,5
Urszulín	4	1	152	45	730	21	1032	22	5,6
Motele	1	1	45	45	354	21	423	22	3,9
Szkolne schroniska młodzieżowe	1	-	27	-	244	-	470	-	28,1
Pola biwakowe	2	-	80	-	45	-	45	-	1,0
Pozostałe niesklasyfikowane	-	-	-	-	87	-	94	-	7,7
Włodawa	45	2	3053	114	18112	96	109003	225	42,9
Pensjonaty	1	1	64	64	1357	8	2892	12	19,3
Inne obiekty hotelowe	1	-	34	-	148	-	980	-	46,5
Ośrodki wczasowe	32	-	2034	-	11389	-	79664	-	49,6
Ośrodki kolonijne	1	-	100	-	102	-	1560	-	28,4
Ośrodki szkoleniowo-wypoczynkowe	2	-	247	-	939	-	6992	-	35,4
Zespoły ogólnodostępnych domków turystycznych	5	-	224	-	1713	1	6605	3	58,8
Pola biwakowe	2	-	300	-	1081	6	6085	42	28,2
Pozostałe niesklasyfikowane	1	1	50	50	1383	81	4225	168	23,2
Wola Uhruska	1	-	25	-	80	-	396	-	25,5
Szkolne schroniska młodzieżowe	1	-	25	-	80	-	396	-	25,5
MIASTO NA PRAWACH POWIATU									
BIAŁA PODLASKA	14	14	573	573	20793	6827	43300	14651	21,4
Hotele	4	4	160	160	7930	2369	9186	2795	16,1
Inne obiekty hotelowe	8	8	300	300	10039	4033	23904	10319	21,4
Domy wycieczkowe	1	1	46	46	1691	110	7296	501	42,6
Pozostałe niesklasyfikowane	1	1	67	67	1133	315	2914	1036	18,2

a Stan w dniu 31 VII.

III. BAZA NOCLEGOWA W 2006 R.

Tabl. 23. **TURYSTYCZNE OBIEKTY ZBIOROWEGO ZAKWATEROWANIA WEDŁUG PODREGIONÓW, POWIATÓW I GMIN (cd.)**

WYSZCZEGÓLNIENIE	Obiekty ^a		Miejsca noclegowe ^a		Korzystający z noclegów		Udzielone noclegi		Stopień wykorzystania miejsc noclegowych w %
	ogółem	w tym całoroczne	ogółem	w tym całoroczne	ogółem	w tym turyści zagraniczni	ogółem	w tym turyści zagraniczni	
PODREGION CHELMSKO-ZAMOJSKI	89	55	5171	3048	142328	20496	301117	30034	x
Hotele.....	8	8	629	629	38511	12726	53130	16627	x
Motele.....	4	4	98	98	5031	265	5510	265	x
Inne obiekty hotelowe.....	12	12	695	695	43411	5030	86104	7458	x
Schroniska.....	-	-	-	-	71	46	71	46	x
Szkolne schroniska młodzieżowe.....	10	3	444	201	4303	135	9916	135	x
Ośrodki wczasowe.....	14	5	827	415	15097	13	45550	27	x
Ośrodki kolonijne.....	3	-	324	-	1138	140	9093	1042	x
Ośrodki szkoleniowo-wypoczynkowe.....	7	7	514	514	13167	107	41763	306	x
Zespoły ogólnodostępnych domków turystycznych.....	9	2	578	122	7271	634	20520	1496	x
Kempingi.....	1	-	110	-	299	-	678	-	x
Pola biwakowe.....	4	-	300	-	1846	32	4158	50	x
Ośrodki do wypoczynku sobotnio-niedzielnego i świątecznego.....	1	-	20	-	47	-	176	-	x
Pozostałe niesklasyfikowane.....	16	14	632	374	12136	1368	24448	2582	x
POWIAT BIŁGORAJSKI ...	9	6	335	232	6458	485	11735	1046	14,1
Hotele.....	1	1	63	63	1561	371	2376	928	9,6
Motele.....	1	1	24	24	1569	90	1823	90	20,8
Szkolne schroniska młodzieżowe.....	2	-	59	-	368	-	570	-	10,4
Ośrodki szkoleniowo-wypoczynkowe.....	2	2	104	104	2492	24	5426	28	21,3
Zespoły ogólnodostępnych domków turystycznych.....	1	-	44	-	34	-	332	-	19,9
Pozostałe niesklasyfikowane.....	2	2	41	41	434	-	1208	-	7,1
Gmina miejska									
Biłgoraj	3	3	128	128	4781	485	6470	1046	12,8
Hotele.....	1	1	63	63	1561	371	2376	928	9,6
Motele.....	1	1	24	24	1569	90	1823	90	20,8
Ośrodki szkoleniowo-wypoczynkowe.....	1	1	41	41	1598	24	2184	28	14,6
Pozostałe niesklasyfikowane.....	-	-	-	-	53	-	87	-	4,3
Gmina miejsko-wiejska									
Józefów	5	2	144	41	783	-	2023	-	9,1
Szkolne schroniska młodzieżowe.....	2	-	59	-	368	-	570	-	10,4
Zespoły ogólnodostępnych domków turystycznych.....	1	-	44	-	34	-	332	-	19,9
Pozostałe niesklasyfikowane.....	2	2	41	41	381	-	1121	-	7,5

^a Stan w dniu 31 VII.

III. BAZA NOCLEGOWA W 2006 R.

Tabl. 23. **TURYSTYCZNE OBIEKTY ZBIOROWEGO ZAKWATEROWANIA WEDŁUG PODREGIONÓW, POWIATÓW I GMIN (cd.)**

WYSZCZEGÓLNIENIE	Obiekty ^a		Miejsca noclegowe ^a		Korzystający z noclegów		Udzielone noclegi		Stożek wykorzystania miejsc noclegowych w %
	ogółem	w tym całoroczne	ogółem	w tym całoroczne	ogółem	w tym turyści zagraniczni	ogółem	w tym turyści zagraniczni	
<i>PODREGION CHEŁMSKO-ZAMOJSKI (cd.)</i>									
POWIAT BIŁGORAJSKI (dok.)									
Gmina wiejska									
Biszczka	1	1	63	63	894	-	3242	-	30,9
Ośrodki szkoleniowo-wypoczynkowe	1	1	63	63	894	-	3242	-	30,9
POWIAT CHEŁMSKI	10	5	368	140	6473	2148	8808	2357	13,0
Inne obiekty hotelowe	2	2	96	96	5472	2001	6323	2208	18,0
Szkolne schroniska młodzieżowe	2	-	48	-	22	-	33	-	1,1
Ośrodki kolonijne	1	-	60	-	212	-	798	-	10,9
Pola biwakowe	1	-	100	-	116	-	286	-	4,7
Ośrodki do wypoczynku sobotnio-niedzielnego i świątecznego	1	-	20	-	47	-	176	-	9,6
Pozostałe niesklasyfikowane	3	3	44	44	604	147	1192	149	8,2
Gminy wiejskie									
Chelm	1	1	71	71	4507	1177	5358	1384	20,7
Inne obiekty hotelowe	1	1	71	71	4507	1177	5358	1384	20,7
Dorohusk	1	1	25	25	965	824	965	824	10,5
Inne obiekty hotelowe	1	1	25	25	965	824	965	824	10,5
Dubienka	4	-	205	-	395	-	1291	-	7,7
Szkolne schroniska młodzieżowe	1	-	25	-	20	-	31	-	2,0
Ośrodki kolonijne	1	-	60	-	212	-	798	-	10,9
Pola biwakowe	1	-	100	-	116	-	286	-	4,7
Ośrodki do wypoczynku sobotnio-niedzielnego i świątecznego	1	-	20	-	47	-	176	-	9,6
Kamień	2	2	29	29	586	147	867	149	8,3
Pozostałe niesklasyfikowane	2	2	29	29	586	147	867	149	8,3
Sawin	1	-	23	-	2	-	2	-	0,1
Szkolne schroniska młodzieżowe	1	-	23	-	2	-	2	-	0,1
Rejowiec	1	1	15	15	18	-	325	-	8,1
Pozostałe niesklasyfikowane	1	1	15	15	18	-	325	-	8,1

a Stan w dniu 31 VII.

III. BAZA NOCLEGOWA W 2006 R.

 Tabl. 23. **TURYSTYCZNE OBIEKTY ZBIOROWEGO ZAKWATEROWANIA WEDŁUG PODREGIONÓW, POWIATÓW I GMIN (cd.)**

WYSZCZEGÓLNIENIE	Obiekty ^a		Miejsca noclegowe ^a		Korzystający z noclegów		Udzielone noclegi		Stopień wykorzystania miejsc noclegowych w %
	ogółem	w tym całoroczne	ogółem	w tym całoroczne	ogółem	w tym turyści zagraniczni	ogółem	w tym turyści zagraniczni	
<i>PODREGION CHEŁMSKO-ZAMOJSKI (cd.)</i>									
POWIAT HRUBIESZOWSKI	3	3	164	164	5551	292	13788	496	23,5
Inne obiekty hotelowe	2	2	101	101	1673	292	9667	496	27,1
Pozostałe niesklasyfikowane...	1	1	63	63	3878	-	4121	-	17,9
Gmina miejska									
Hrubieszów	3	3	164	164	5551	292	13788	496	23,5
Inne obiekty hotelowe	2	2	101	101	1673	292	9667	496	27,1
Pozostałe niesklasyfikowane	1	1	63	63	3878	-	4121	-	17,9
POWIAT KRASNO-STAWSKI									
Hotele	1	1	26	26	1595	232	2737	588	28,8
Inne obiekty hotelowe	1	1	70	70	6351	277	8271	346	32,8
Gmina miejska									
Krasnystaw	1	1	26	26	1595	232	2737	588	28,8
Hotele	1	1	26	26	1595	232	2737	588	28,8
Gmina wiejska									
Krasnystaw	1	1	70	70	6351	277	8271	346	32,8
Inne obiekty hotelowe	1	1	70	70	6351	277	8271	346	32,8
POWIAT TOMASZOWSKI									
Inne obiekty hotelowe	2	2	99	99	6359	1053	12581	1370	34,8
Schroniska	-	-	-	-	71	46	71	46	16,9
Szkolne schroniska młodzieżowe	2	-	56	-	208	-	398	-	11,5
Ośrodki wczasowe	4	1	304	196	4244	-	19915	-	32,5
Ośrodki kolonijne	2	-	264	-	926	140	8295	1042	50,7
Zespoły ogólnodostępnych domków turystycznych	2	-	97	-	625	-	1106	-	15,1
Kempingi	1	-	110	-	299	-	678	-	6,7
Pozostałe niesklasyfikowane...	2	1	41	13	755	225	1671	251	25,4

a Stan w dniu 31 VII.

III. BAZA NOCLEGOWA W 2006 R.
Tabl. 23. TURYSTYCZNE OBIEKTY ZBIOROWEGO ZAKWATEROWANIA WEDŁUG PODREGIONÓW, POWIATÓW I GMIN (cd.)

WYSZCZEGÓLNIENIE	Obiekty ^a		Miejsca noclegowe ^a		Korzystający z noclegów		Udzielone noclegi		Stopień wykorzystania miejsc noclegowych w %
	ogółem	w tym całoroczne	ogółem	w tym całoroczne	ogółem	w tym turyści zagraniczni	ogółem	w tym turyści zagraniczni	
<i>PODREGION CHEŁMSKO-ZAMOJSKI (cd.)</i>									
POWIAT TOMASZOWSKI (dok.)									
Gmina miejska									
Tomaszów Lubelski	3	2	129	99	6481	1053	12837	1370	33,8
Inne obiekty hotelowe	2	2	99	99	6359	1053	12581	1370	34,8
Szkolne schroniska młodzieżowe	1	-	30	-	122	-	256	-	13,8
Gminy wiejskie									
Susiec	11	1	829	196	6225	140	30455	1042	30,9
Szkolne schroniska młodzieżowe	1	-	26	-	86	-	142	-	8,8
Ośrodki wczasowe	4	1	304	196	4244		19915		32,5
Ośrodki kolonijne	2	-	264	-	926	140	8295	1042	50,7
Zespoły ogólnodostępnych domków turystycznych	2	-	97	-	625	-	1106	-	15,1
Kempingi	1	-	110	-	299	-	678	-	6,7
Pozostałe niesklasyfikowane	1	-	28	-	45	-	319	-	18,4
Tomaszów Lubelski	1	1	13	13	781	271	1423	297	27,0
Schroniska	-	-	-	-	71	46	71	46	16,9
Pozostałe niesklasyfikowane	1	1	13	13	710	225	1352	251	27,9
POWIAT ZAMOJSKI	30	17	1773	954	34650	740	92966	1724	24,1
Motele	2	2	58	58	3150	175	3248	175	15,1
Inne obiekty hotelowe	1	1	50	50	604	-	1140	-	7,3
Szkolne schroniska młodzieżowe	2	2	152	152	2704	72	6499	72	11,7
Ośrodki wczasowe	10	4	523	219	10853	13	25635	27	30,6
Ośrodki szkoleniowo-wypoczynkowe	5	5	410	410	10675	83	36337	278	25,0
Zespoły ogólnodostępnych domków turystycznych	5	1	357	42	3052	157	13346	914	34,4
Pola biwakowe	3	-	200	-	1730	32	3872	50	20,7
Pozostałe niesklasyfikowane	2	2	23	23	1882	208	2889	208	41,9

a Stan w dniu 31 VII.

III. BAZA NOCLEGOWA W 2006 R.
Tabl. 23. TURYSTYCZNE OBIEKTY ZBIOROWEGO ZAKWATEROWANIA WEDŁUG PODREGIONÓW, POWIATÓW I GMIN (cd.)

WYSZCZEGÓLNIENIE	Obiekty ^a		Miejsca noclegowe ^a		Korzystający z noclegów		Udzielone noclegi		Stopień wykorzystania miejsc noclegowych w %
	ogółem	w tym całoroczne	ogółem	w tym całoroczne	ogółem	w tym turyści zagraniczni	ogółem	w tym turyści zagraniczni	
<i>PODREGION CHEŁMSKO-ZAMOJSKI (cd.)</i>									
POWIAT ZAMOJSKI (dok.)									
Gminy miejsko-wiejskie									
Krasnobród	18	8	1236	625	20745	202	63786	977	25,7
Inne obiekty hotelowe	1	1	50	50	604	-	1140	-	7,3
Ośrodki wczasowe	9	3	499	195	8744	-	21852	-	29,1
Ośrodki szkoleniowo-wypoczynkowe	3	3	338	338	8803	51	30776	73	25,8
Zespoły ogólnodostępnych domków turystycznych	4	1	249	42	1915	149	8759	900	30,4
Pola biwakowe	1	-	100	-	679	2	1259	4	13,7
Szczebrzeszyn	2	2	114	114	1517	48	4505	48	11,3
Szkolne schroniska młodzieżowe	1	1	100	100	1312	48	3293	48	9,0
Pozostałe niesklasyfikowane	1	1	14	14	205	-	1212	-	33,6
Zwierzyniec	7	4	356	148	7561	107	19750	316	26,9
Szkolne schroniska młodzieżowe	1	1	52	52	1392	24	3206	24	16,9
Ośrodki wczasowe	1	1	24	24	2109	13	3783	27	43,2
Ośrodki szkoleniowo-wypoczynkowe	2	2	72	72	1872	32	5561	205	21,2
Zespoły ogólnodostępnych domków turystycznych	1	-	108	-	1137	8	4587	14	46,2
Pola biwakowe	2	-	100	-	1051	30	2613	46	27,5
Gmina wiejska									
Zamość	3	3	67	67	4827	383	4925	383	19,9
Motele	2	2	58	58	3150	175	3248	175	15,1
Pozostałe niesklasyfikowane	1	1	9	9	1677	208	1677	208	51,1

a Stan w dniu 31 VII.

III. BAZA NOCLEGOWA W 2006 R.

 Tabl. 23. **TURYSTYCZNE OBIEKTY ZBIOROWEGO ZAKWATEROWANIA WEDŁUG PODREGIONÓW, POWIATÓW I GMIN (cd.)**

WYSZCZEGÓLNIENIE	Obiekty ^a		Miejsca noclegowe ^a		Korzystający z noclegów		Udzielone noclegi		Stopień wykorzystania miejsc noclegowych w %
	ogółem	w tym całoroczne	ogółem	w tym całoroczne	ogółem	w tym turyści zagraniczni	ogółem	w tym turyści zagraniczni	
<i>PODREGION CHELMSKO-ZAMOJSKI (dok.)</i>									
MIASTA NA PRAWACH POWIATU									
CHELM	6	6	468	468	25283	2051	48981	3449	30,7
Hotele.....	1	1	193	193	5225	1064	8482	1687	14,2
Inne obiekty hotelowe.....	2	2	154	154	17796	769	35011	1466	62,5
Szkolne schroniska młodzieżowe.....	1	1	49	49	686	38	1406	38	8,0
Pozostałe niesklasyfikowane...	2	2	72	72	1576	180	4082	258	15,5
ZAMOŚĆ	14	12	996	686	42480	12807	69116	17319	27,6
Hotele.....	5	5	347	347	30130	11059	39535	13424	31,5
Motele.....	1	1	16	16	312	-	439	-	6,5
Inne obiekty hotelowe.....	2	2	125	125	5156	638	13111	1572	28,8
Szkolne schroniska młodzieżowe.....	1	-	80	-	315	25	1010	25	20,4
Zespoły ogólnodostępnych domków turystycznych.....	1	1	80	80	3560	477	5736	582	23,3
Pozostałe niesklasyfikowane...	4	3	348	118	3007	608	9285	1716	21,8
PODREGION LUBELSKI	115	87	8474	6306	343611	58102	764129	91549	x
Hotele.....	23	23	2342	2342	165830	46564	261696	68741	x
Motele.....	5	5	212	212	12287	1262	19257	1803	x
Pensjonaty.....	2	2	81	81	6340	812	13342	1716	x
Inne obiekty hotelowe.....	10	10	512	512	35168	2833	59710	4384	x
Domy wycieczkowe.....	1	1	49	49	2468	380	2880	465	x
Szkolne schroniska młodzieżowe.....	10	4	539	367	19325	864	35062	1869	x
Ośrodki wczasowe.....	10	2	601	83	4318	-	20512	-	x
Ośrodki kolonijne.....	3	-	465	-	2139	17	20983	172	x
Ośrodki szkoleniowo-wypoczynkowe.....	16	14	940	758	32594	2146	68318	4665	x
Domy pracy twórczej.....	3	3	268	268	12610	450	25980	1403	x
Zespoły ogólnodostępnych domków turystycznych.....	5	1	370	76	7622	-	26148	-	x
Kempingi.....	3	-	395	-	3952	861	6816	1068	x
Pola biwakowe.....	1	-	50	-	199	4	529	6	x
Ośrodki do wypoczynku sobotnio-niedzielnego i świątecznego.....	-	-	-	-	228	3	430	3	x
Zakłady uzdrowiskowe.....	4	4	499	499	13984	292	144263	982	x
Pozostałe niesklasyfikowane...	19	18	1151	1059	24547	1614	58203	4272	x

a Stan w dniu 31 VII.

III. BAZA NOCLEGOWA W 2006 R.
Tabl. 23. TURYSTYCZNE OBIEKTY ZBIOROWEGO ZAKWATEROWANIA WEDŁUG PODREGIONÓW, POWIATÓW I GMIN (cd.)

WYSZCZEGÓLNIENIE	Obiekty ^a		Miejsca noclegowe ^a		Korzystający z noclegów		Udzielone noclegi		Stopień wykorzystania miejsc noclegowych w %
	ogółem	w tym całoroczne	ogółem	w tym całoroczne	ogółem	w tym turyści zagraniczni	ogółem	w tym turyści zagraniczni	
<i>PODREGION LUBELSKI (cd.)</i>									
POWIAT JANOWSKI	9	3	841	148	11277	252	45634	404	45,4
Hotele.....	1	1	70	70	5184	188	12384	299	57,7
Inne obiekty hotelowe.....	1	1	30	30	565	3	565	3	5,6
Ośrodki wczasowe	1	-	6	-	16	-	224	-	62,2
Ośrodki kolonijne	1	-	110	-	778	2	7111	22	72,4
Ośrodki szkoleniowo-wypoczynkowe	2	1	103	48	1582	59	8037	80	43,1
Zespoły ogólnodostępnych domków turystycznych.....	1	-	230	-	2128	-	13172	-	64,2
Kempingi	1	-	200	-	833	-	1658	-	12,0
Pozostałe niesklasyfikowane...	1	-	92	-	191	-	2483	-	43,5
Gmina miejsko-wiejska									
Janów Lubelski	8	3	749	148	11086	252	43151	404	45,5
Hotele	1	1	70	70	5184	188	12384	299	57,7
Inne obiekty hotelowe	1	1	30	30	565	3	565	3	5,6
Ośrodki wczasowe.....	1	-	6	-	16	-	224	-	62,2
Ośrodki kolonijne	1	-	110	-	778	2	7111	22	72,4
Ośrodki szkoleniowo-wypoczynkowe	2	1	103	48	1582	59	8037	80	43,1
Zespoły ogólnodostępnych domków turystycznych.....	1	-	230	-	2128	-	13172	-	64,2
Kempingi.....	1	-	200	-	833	-	1658	-	12,0
Gmina wiejska									
Potok Wielki.....	1	-	92	-	191	-	2483	-	43,5
Pozostałe niesklasyfikowane	1	-	92	-	191	-	2483	-	43,5
POWIAT KRAŚNICKI	3	3	95	95	4596	507	5630	775	16,1
Hotele.....	2	2	62	62	3197	420	3990	658	17,3
Pozostałe niesklasyfikowane...	1	1	33	33	1399	87	1640	117	13,8
Gmina miejska									
Kraśnik	2	2	62	62	2902	87	3517	117	15,8
Hotele	1	1	29	29	1503	-	1877	-	18,1
Pozostałe niesklasyfikowane	1	1	33	33	1399	87	1640	117	13,8
Gmina wiejska									
Wilkołaz.....	1	1	33	33	1694	420	2113	658	16,6
Hotele	1	1	33	33	1694	420	2113	658	16,6

a Stan w dniu 31 VII.

III. BAZA NOCLEGOWA W 2006 R.

Tabl. 23. **TURYSTYCZNE OBIEKTY ZBIOROWEGO ZAKWATEROWANIA WEDŁUG PODREGIONÓW, POWIATÓW I GMIN (cd.)**

WYSZCZEGÓLNIENIE	Obiekty ^a		Miejsca noclegowe ^a		Korzystający z noclegów		Udzielone noclegi		Stopień wykorzystania miejsc noclegowych w %
	ogółem	w tym całoroczne	ogółem	w tym całoroczne	ogółem	w tym turyści zagraniczni	ogółem	w tym turyści zagraniczni	
<i>PODREGION LUBELSKI (cd.)</i>									
POWIAT LUBARTOWSKI..	19	7	1259	336	11142	171	42566	360	26,6
Hotele.....	-	-	-	-	170	-	200	-	4,7
Motele.....	1	1	27	27	766	17	882	17	9,2
Inne obiekty hotelowe.....	1	1	11	11	668	15	1161	17	31,6
Szkolne schroniska młodzieżowe.....	2	-	47	-	78	-	178	-	6,1
Ośrodki wczasowe.....	7	2	520	83	3872	-	17660	-	40,0
Ośrodki kolonijne.....	2	-	355	-	1361	15	13872	150	75,3
Ośrodki szkoleniowo-wypoczynkowe.....	1	1	86	86	2785	118	5203	168	20,9
Zespoły ogólnodostępnych domków turystycznych.....	2	-	34	-	161	-	1665	-	84,1
Pola biwakowe.....	1	-	50	-	199	4	529	6	17,1
Pozostałe niesklasyfikowane.....	2	2	129	129	1082	2	1216	2	2,6
Gmina miejska									
Lubartów.....	1	1	27	27	766	17	882	17	9,2
Motele.....	1	1	27	27	766	17	882	17	9,2
Gmina miejsko-wiejska									
Ostrów Lubelski.....	1	-	210	-	334	-	4472	-	51,9
Ośrodki kolonijne.....	1	-	210	-	334	-	4472	-	51,9
Gminy wiejskie									
Firlej.....	7	2	417	206	4874	133	18047	318	21,9
Ośrodki wczasowe.....	2	-	32	-	92	-	970	-	49,7
Ośrodki kolonijne.....	1	-	145	-	1027	15	9400	150	95,8
Ośrodki szkoleniowo-wypoczynkowe.....	1	1	86	86	2785	118	5203	168	20,9
Zespoły ogólnodostępnych domków turystycznych.....	2	-	34	-	161	-	1665	-	84,1
Pozostałe niesklasyfikowane.....	1	1	120	120	809	-	809	-	1,8
Kamionka.....	1	1	9	9	443	2	607	2	8,0
Hotele.....	-	-	-	-	170	-	200	-	4,7
Pozostałe niesklasyfikowane.....	1	1	9	9	273	2	407	2	12,4
Lubartów.....	2	2	27	27	922	15	4126	17	53,1
Inne obiekty hotelowe.....	1	1	11	11	668	15	1161	17	31,6
Ośrodki wczasowe.....	1	1	16	16	254	-	2965	-	72,4
Uścimów.....	7	1	569	67	3803	4	14432	6	32,7
Szkolne schroniska młodzieżowe.....	2	-	47	-	78	-	178	-	6,1
Ośrodki wczasowe.....	4	1	472	67	3526	-	13725	-	36,0
Pola biwakowe.....	1	-	50	-	199	4	529	6	17,1

a Stan w dniu 31 VII.

III. BAZA NOCLEGOWA W 2006 R.

 Tabl. 23. **TURYSTYCZNE OBIEKTY ZBIOROWEGO ZAKWATEROWANIA WEDŁUG PODREGIONÓW, POWIATÓW I GMIN (cd.)**

WYSZCZEGÓLNIENIE	Obiekty ^a		Miejsca noclegowe ^a		Korzystający z noclegów		Udzielone noclegi		Stopień wykorzystania miejsc noclegowych w %
	ogółem	w tym całoroczne	ogółem	w tym całoroczne	ogółem	w tym turyści zagraniczni	ogółem	w tym turyści zagraniczni	
<i>PODREGION LUBELSKI (cd.)</i>									
POWIAT LUBELSKI	6	6	139	139	6493	714	7734	948	17,5
Hotele.....	2	2	71	71	4210	386	4801	533	21,9
Pensjonaty.....	1	1	14	14	534	89	707	89	38,2
Inne obiekty hotelowe.....	1	1	14	14	599	85	760	130	14,8
Ośrodki szkoleniowo-wypoczynkowe.....	1	1	30	30	655	129	856	171	7,8
Pozostałe niesklasyfikowane...	1	1	10	10	495	25	610	25	14,4
Gminy wiejskie									
Garbów	-	-	-	-	78	25	78	25	13,2
Pozostałe niesklasyfikowane	-	-	-	-	78	25	78	25	13,2
Jastków	2	2	24	24	951	89	1239	89	22,5
Pensjonaty	1	1	14	14	534	89	707	89	38,2
Pozostałe niesklasyfikowane	1	1	10	10	417	-	532	-	14,5
Konopnica	2	2	71	71	4210	386	4801	533	21,9
Hotele	2	2	71	71	4210	386	4801	533	21,9
Niemce	2	2	44	44	1254	214	1616	301	10,1
Inne obiekty hotelowe	1	1	14	14	599	85	760	130	14,8
Ośrodki szkoleniowo-wypoczynkowe.....	1	1	30	30	655	129	856	171	7,8
POWIAT ŁĘCZYŃSKI	5	-	277	-	1245	1	7952	18	35,2
Szkolne schroniska młodzieżowe.....	1	-	45	-	96	1	740	18	26,5
Ośrodki wczasowe	2	-	75	-	430	-	2628	-	47,7
Ośrodki szkoleniowo-wypoczynkowe	1	-	127	-	530	-	2871	-	24,6
Zespoły ogólnodostępnych domków turystycznych.....	1	-	30	-	189	-	1713	-	64,9
Gminy wiejskie									
Ludwin.....	4	-	232	-	1149	-	7212	-	36,4
Ośrodki wczasowe.....	2	-	75	-	430	-	2628	-	47,7
Ośrodki szkoleniowo-wypoczynkowe.....	1	-	127	-	530	-	2871	-	24,6
Zespoły ogólnodostępnych domków turystycznych.....	1	-	30	-	189	-	1713	-	64,9
Spiczyn.....	1	-	45	-	96	1	740	18	26,5
Szkolne schroniska młodzieżowe.....	1	-	45	-	96	1	740	18	26,5

a Stan w dniu 31 VII.

III. BAZA NOCLEGOWA W 2006 R.

Tabl. 23. **TURYSTYCZNE OBIEKTY ZBIOROWEGO ZAKWATEROWANIA WEDŁUG PODREGIONÓW, POWIATÓW I GMIN (cd.)**

WYSZCZEGÓLNIENIE	Obiekty ^a		Miejsca noclegowe ^a		Korzystający z noclegów		Udzielone noclegi		Stopień wykorzystania miejsc noclegowych w %
	ogółem	w tym całoroczne	ogółem	w tym całoroczne	ogółem	w tym turyści zagraniczni	ogółem	w tym turyści zagraniczni	
<i>PODREGION LUBELSKI (cd.)</i>									
POWIAT ŁUKOWSKI	6	4	303	248	13332	145	21902	204	25,4
Inne obiekty hotelowe.....	1	1	36	36	7571	145	9195	204	58,1
Szkolne schroniska młodzieżowe.....	3	1	125	70	220	-	710	-	3,5
Zespoły ogólnodostępnych domków turystycznych.....	1	1	76	76	5144	-	9598	-	34,5
Pozostałe niesklasyfikowane...	1	1	66	66	397	-	2399	-	10,8
Gminy miejskie									
Łuków	3	3	178	178	12926	145	21006	204	33,3
Inne obiekty hotelowe	1	1	36	36	7385	145	9009	204	68,6
Zespoły ogólnodostępnych domków turystycznych.....	1	1	76	76	5144	-	9598	-	34,5
Pozostałe niesklasyfikowane	1	1	66	66	397	-	2399	-	10,8
Stoczek Łukowski	1	1	70	70	220	-	710	-	4,2
Szkolne schroniska młodzieżowe.....	1	1	70	70	220	-	710	-	4,2
Gminy wiejskie									
Adamów	1	-	30	-	-	-	-	-	-
Szkolne schroniska młodzieżowe.....	1	-	30	-	-	-	-	-	-
Krzywda	1	-	25	-	-	-	-	-	-
Szkolne schroniska młodzieżowe.....	1	-	25	-	-	-	-	-	-
Wojcieszków	-	-	-	-	186	-	186	-	6,9
Inne obiekty hotelowe	-	-	-	-	186	-	186	-	6,9
POWIAT OPOLSKI.....	3	2	136	111	3583	137	4975	318	8,1
Hotele.....	1	1	70	70	1945	67	2121	162	10,3
Inne obiekty hotelowe.....	1	1	41	41	1638	70	2854	156	9,3
Szkolne schroniska młodzieżowe.....	1	-	25	-	-	-	-	-	-

a Stan w dniu 31 VII.

III. BAZA NOCLEGOWA W 2006 R.
Tabl. 23. TURYSTYCZNE OBIEKTY ZBIOROWEGO ZAKWATEROWANIA WEDŁUG PODREGIONÓW, POWIATÓW I GMIN (cd.)

WYSZCZEGÓLNIENIE	Obiekty ^a		Miejsca noclegowe ^a		Korzystający z noclegów		Udzielone noclegi		Stopień wykorzystania miejsc noclegowych w %
	ogółem	w tym całoroczne	ogółem	w tym całoroczne	ogółem	w tym turyści zagraniczni	ogółem	w tym turyści zagraniczni	
<i>PODREGION LUBELSKI (cd.)</i>									
<i>POWIAT OPOLSKI (dok.)</i>									
Gminy miejsko-wiejskie									
Opole Lubelskie	1	1	41	41	1033	-	1945	-	8,1
Inne obiekty hotelowe	1	1	41	41	1033	-	1945	-	13,0
Poniatowa	1	1	70	70	2550	137	3030	318	8,3
Hotele	1	1	70	70	1945	67	2121	162	10,3
Inne obiekty hotelowe	-	-	-	-	605	70	909	156	5,8
Gmina wiejska									
Józefów nad Wisłą	1	-	25	-	-	-	-	-	-
Szkolne schroniska młodzieżowe	1	-	25	-	-	-	-	-	-
POWIAT PUŁAWSKI	35	34	2538	2438	119102	5788	337482	12238	40,2
Hotele	5	5	505	505	32449	1959	55685	3309	30,7
Motele	1	1	27	27	2675	17	5490	17	55,7
Szkolne schroniska młodzieżowe	2	2	235	235	15652	542	28988	1460	40,5
Ośrodki szkoleniowo-wypoczynkowe	11	11	594	594	27042	1840	51351	4246	25,1
Domy pracy twórczej	3	3	268	268	12610	450	25980	1403	27,0
Kempingi	1	-	100	-	629	175	693	186	11,2
Ośrodki do wypoczynku sobotnio-niedzielnego i świątecznego	-	-	-	-	228	3	430	3	22,1
Zakłady uzdrowiskowe	4	4	499	499	13984	292	144263	982	84,1
Pozostałe niesklasyfikowane...	8	8	310	310	13833	510	24602	632	25,6
Gmina miejska									
Puławy	8	8	689	689	35334	2666	67519	6162	28,9
Hotele	3	3	292	292	15021	1424	27075	2516	26,4
Motele	1	1	27	27	2675	17	5490	17	55,7
Szkolne schroniska młodzieżowe	1	1	120	120	6980	306	15098	1115	48,4
Ośrodki szkoleniowo-wypoczynkowe	2	2	181	181	7633	854	14579	2399	22,6
Pozostałe niesklasyfikowane	1	1	69	69	3025	65	5277	115	21,0

a Stan w dniu 31 VII.

III. BAZA NOCLEGOWA W 2006 R.
Tabl. 23. TURYSTYCZNE OBIEKTY ZBIOROWEGO ZAKWATEROWANIA WEDŁUG PODREGIONÓW, POWIATÓW I GMIN (cd.)

WYSZCZEGÓLNIENIE	Obiekty ^a		Miejsca noclegowe ^a		Korzystający z noclegów		Udzielone noclegi		Stopień wykorzystania miejsc noclegowych w %
	ogółem	w tym całoroczne	ogółem	w tym całoroczne	ogółem	w tym turyści zagraniczni	ogółem	w tym turyści zagraniczni	
<i>PODREGION LUBELSKI (cd.)</i>									
POWIAT PUŁAWSKI (dok.)									
Gminy miejsko-wiejskie									
Kazimierz Dolny	18	17	1106	1006	57195	1718	105321	3171	30,3
Hotele	2	2	213	213	17246	531	28378	789	36,5
Szkolne schroniska młodzieżowe	1	1	115	115	8672	236	13890	345	34,4
Ośrodki szkoleniowo-wypoczynkowe	6	6	216	216	9573	40	20543	102	28,5
Domy pracy twórczej	3	3	268	268	12610	450	25980	1403	27,0
Kempingi	1	-	100	-	629	175	693	186	11,2
Ośrodki do wypoczynku sobotnio-niedzielnego i świątecznego	-	-	-	-	228	3	430	3	22,1
Pozostałe niesklasyfikowane	5	5	194	194	8237	283	15407	343	28,7
Nałęczów	7	7	666	666	22565	1202	158921	2604	69,3
Hotele	-	-	-	-	182	4	232	4	18,3
Ośrodki szkoleniowo-wypoczynkowe	2	2	148	148	8062	906	13030	1618	26,2
Zakłady uzdrowiskowe	4	4	499	499	13984	292	144263	982	84,1
Pozostałe niesklasyfikowane	1	1	19	19	337	-	1396	-	20,1
Gminy wiejskie									
Końskowola	1	1	49	49	1774	40	3199	127	17,9
Ośrodki szkoleniowo-wypoczynkowe	1	1	49	49	1774	40	3199	127	17,9
Kurów	1	1	28	28	2234	162	2522	174	24,7
Pozostałe niesklasyfikowane	1	1	28	28	2234	162	2522	174	24,7
POWIAT RYCKI	1	1	36	36	1126	28	2411	51	27,6
Motele	1	1	36	36	1126	28	2411	51	27,6
Gmina wiejska									
Ułęż	1	1	36	36	1126	28	2411	51	27,6
Motele	1	1	36	36	1126	28	2411	51	27,6

a Stan w dniu 31 VII.

III. BAZA NOCLEGOWA W 2006 R.

 Tabl. 23. **TURYSTYCZNE OBIEKTY ZBIOROWEGO ZAKWATEROWANIA WEDŁUG PODREGIONÓW, POWIATÓW I GMIN (dok.)**

WYSZCZEGÓLNIENIE	Obiekty ^a		Miejsca noclegowe ^a		Korzystający z noclegów		Udzielone noclegi		Stopień wykorzystania miejsc noclegowych w %
	ogółem	w tym całoroczne	ogółem	w tym całoroczne	ogółem	w tym turyści zagraniczni	ogółem	w tym turyści zagraniczni	
<i>PODREGION LUBELSKI (cd.)</i>									
POWIAT ŚWIDNICKI	4	4	97	97	4925	799	7231	928	19,7
Motele	1	1	25	25	953	162	1229	239	12,7
Inne obiekty hotelowe	1	1	27	27	2153	381	2453	386	24,5
Pozostałe niesklasyfikowane...	2	2	45	45	1819	256	3549	303	20,7
Gmina miejska									
Świdnik	2	2	42	42	1762	212	3760	336	24,2
Motele	1	1	25	25	933	161	1209	238	13,4
Pozostałe niesklasyfikowane	1	1	17	17	829	51	2551	98	39,1
Gmina miejsko-wiejska									
Piaski	1	1	27	27	2311	480	2619	485	22,2
Motele	-	-	-	-	20	1	20	1	3,2
Inne obiekty hotelowe	1	1	27	27	2153	381	2453	386	24,5
Pozostałe niesklasyfikowane	-	-	-	-	138	98	146	98	12,6
Gmina wiejska									
Trawniki	1	1	28	28	852	107	852	107	9,0
Pozostałe niesklasyfikowane	1	1	28	28	852	107	852	107	9,0
MIASTO NA PRAWACH POWIATU									
LUBLIN	24	23	2753	2658	166790	49560	280612	75305	31,9
Hotele	12	12	1564	1564	118675	43544	182515	63780	34,1
Motele	1	1	97	97	6767	1038	9245	1479	26,1
Pensjonaty	1	1	67	67	5806	723	12635	1627	51,7
Inne obiekty hotelowe	4	4	353	353	21974	2134	42722	3488	27,9
Domy wycieczkowe	1	1	49	49	2468	380	2880	465	15,9
Szkolne schroniska młodzieżowe	1	1	62	62	3279	321	4446	391	19,6
Kempingi	1	-	95	-	2490	686	4465	882	30,7
Pozostałe niesklasyfikowane...	3	3	466	466	5331	734	21704	3193	28,7

a Stan w dniu 31 VII.

III. BAZA NOCLEGOWA W 2006 R.

Tabl. 24. AGROTURYSTYCZNA BAZA NOCLEGOWA WEDŁUG STOWARZYSZEŃ

Stowarzyszenie		Gospodarstwa agroturystyczne	Pokoje ^a	Miejsca noclegowe ^a
nazwa	siedziba			
Ogółem	x	215	665	1653
Lubelskie Stowarzyszenie Agroturystyczne.....	Wojciechów	44	130	300
Stowarzyszenie Kwaterodawców Miasta i Gminy Zwierzyniec.....	Obroc	39	180	450
Stowarzyszenie Gospodarstw Agroturystycznych Gminy Adamów	Adamów	10	25	60
Stowarzyszenie Agroturystyczne „Ziemia Janowska”	Janów Lubelski	15	25	60
Krasnostawskie Stowarzyszenie Gospodarstw Agroturystycznych.....	Siennica Nadolna	10	30	100
Roztoczańskie Stowarzyszenie Agroturystyczne	Susiec	23	100	250
Krasnobrodzkie Stowarzyszenie Agroturystyczne	Krasnobród	15	35	100
Podlaskie Stowarzyszenie Agroturystyczne.....	Janów Podlaski	3	20	43
Nadbużańskie Stowarzyszenie Agroturystyczne	Wola Uhruska	15	25	60
„Powiatowe Centrum” Stowarzyszenie Agroturystyki w Hrubieszowie	Horodło	19	45	100
Stowarzyszenie Agroturystyczne „Ziemia Lubartowska”	Firlej	22	50	130

^a Dane szacunkowe.

Źródło: dane Lubelskiego Związku Stowarzyszeń Agroturystycznych w Nałęczowie, w którym zrzeszone są poszczególne stowarzyszenia.

IV. RUCH GRANICZNY W 2006 R.

 Tabl. 25. **OSOBOWY RUCH GRANICZNY WEDŁUG PRZEJŚĆ GRANICZNYCH I MIESIĘCY**

WYSZCZEGÓLNIENIE	Przekraczający granicę państwa w województwie lubelskim				
	ogółem	obywatele polscy		cudzoziemcy	
		w kierunku			
		z Polski	do Polski	do Polski	z Polski
Ogółem	12022616	2082625	2041595	3893860	4004536
WEDŁUG PRZEJŚĆ GRANICZNYCH					
Granica polsko-białoruska	4545660	339220	297386	1898124	2010930
Kukuryki (drogowe)	348225	40843	9289	129992	168101
Sławatycze (drogowe)	843445	103549	103771	275501	360624
Terespol (drogowe)	2397251	141958	138509	929611	1187173
Terespol (kolejowe)	956739	52870	45817	563020	295032
Granica polsko-ukraińska	7476945	1743405	1744209	1995732	1993599
Dorohusk (drogowe)	3182927	700060	691589	876817	914461
Dorohusk (kolejowe)	187336	14721	14574	89697	68344
Hrebenne (drogowe)	2419379	460497	467265	751202	740415
Hrebenne (kolejowe) ^a	-	-	-	-	-
Hrubieszów (kolejowe)	15525	26	25	7742	7732
Zosin (drogowe)	1671778	568101	570756	270274	262647
Dodatkowe przejście lotnicze – Świdnik	11	-	-	4	7
WEDŁUG MIESIĘCY					
Styczeń	752777	131751	126535	247998	246493
Luty	795507	139255	135629	257794	262829
Marzec	944279	157626	152463	318733	315457
Kwiecień	895452	152870	143270	290479	308833
Maj	1034121	186968	185110	325737	336306
Czerwiec	1034347	179122	173873	338155	343197
Lipiec	1180263	196579	191035	379319	413330
Sierpień	1172808	199529	198465	380674	394140
Wrzesień	1085893	197634	193159	348713	346387
Październik	1057933	187701	189740	337330	343162
Listopad	1023438	174632	174404	332331	342071
Grudzień	1045798	178958	177912	336597	352331

^a Przejście kolejowe tylko dla ruchu osobowego; w 2006 r. ruch pociągów osobowych był zawieszony.

IV. RUCH GRANICZNY W 2006 R.

Tabl. 26. RUCH GRANICZNY POJAZDÓW KOŁOWYCH WEDŁUG PRZEJŚĆ GRANICZNYCH

WYSZCZEGÓLNIENIE	Ogółem	Pojazdy			
		obywateli polskich		cudzoziemców	
		przekraczających granicę w kierunku			
		z Polski	do Polski	do Polski	z Polski
OGÓŁEM					
Razem.....	5016183	989926	946242	1445055	1634960
Granica polsko-białoruska	1963403	266593	231058	675848	789904
Kukuryki	320387	40588	9298	118535	151966
Sławatycze	694770	98557	98587	218368	279258
Terespol (drogowe) ..	933670	125061	121016	333938	353655
Terespol (kolejowe) ..	14576	2387	2157	5007	5025
Granica polsko-ukraińska.....	3052777	723333	715184	769206	845054
Dorohusk (drogowe) .	1348273	291294	283068	354761	419150
Dorohusk (kolejowe)	4081	678	686	1364	1353
Hrebenne (drogowe) .	1014869	219134	219491	286432	289812
Hrebenne (kolejowe) ^a	-	-	-	-	-
Hrubieszów (kolejowe)	6122	-	-	3065	3057
Zosin (drogowe)	679432	212227	211939	123584	131682
Dodatkowe przejście lotnicze – Świdnik	3	-	-	1	2
AUTOBUSY					
Razem.....	59171	6492	6342	22916	23421
Granica polsko-białoruska	22863	2394	2379	8848	9242
Kukuryki	9	-	-	3	6
Terespol	22854	2394	2379	8845	9236
Granica polsko-ukraińska.....	36308	4098	3963	14068	14179
Dorohusk	15253	1200	1066	6579	6408
Hrebenne	18368	2021	2077	7135	7135
Zosin	2687	877	820	354	636

^a Przejście kolejowe tylko dla ruchu osobowego; w 2006 r. ruch pociągów osobowych był zawieszony.

IV. RUCH GRANICZNY W 2006 R.

 Tabl. 26. **RUCH GRANICZNY POJAZDÓW KOŁOWYCH WEDŁUG PRZEJŚĆ GRANICZNYCH (cd.)**

WYSZCZEGÓLNIENIE	Ogółem	Pojazdy			
		obywateli polskich		cudzoziemców	
		przekraczających granicę w kierunku			
		z Polski	do Polski	do Polski	z Polski
SAMOCCHODY OSOBOWE					
Razem.....	4290945	880297	873173	1207867	1329608
Granica polsko- białoruska	1606944	221071	217064	543185	625624
Kukuryki	2413	23	2	27	2361
Sławatycze	694705	98541	98580	218361	279223
Terespol	909826	122507	118482	324797	344040
Granica polsko- ukraińska.....	2684001	659226	656109	664682	703984
Dorohusk	1095556	249607	244869	284898	316182
Hrebenne	911804	198308	200145	256573	256778
Zosin	676641	211311	211095	123211	131024
SAMOCCHODY CIĘŻAROWE					
Razem.....	635760	98684	62422	203581	271073
Granica polsko- białoruska	318031	40568	9303	118553	149607
Kukuryki	317960	40565	9296	118504	149595
Terespol	71	3	7	49	12
Granica polsko- ukraińska.....	317729	58116	53119	85028	121466
Dorohusk	237204	40445	37108	63223	96428
Hrebenne	80517	17671	16011	21805	25030
Zosin	8	-	-	-	8

IV. RUCH GRANICZNY W 2006 R.

Tabl. 26. RUCH GRANICZNY POJAZDÓW KOŁOWYCH WEDŁUG PRZEJŚĆ GRANICZNYCH (dok.)

WYSZCZEGÓLNIENIE	Ogółem	Pojazdy			
		obywateli polskich		cudzoziemców	
		przekraczających granicę w kierunku			
		z Polski	do Polski	do Polski	z Polski
POCIĄGI OSOBOWE					
Razem	7454	23	7	3726	3698
Granica polsko-białoruska	6009	23	7	3002	2977
Terespol	6009	23	7	3002	2977
Granica polsko-ukraińska.....	1445	-	-	724	721
Dorohusk	1445	-	-	724	721
Hrebennie ^a	-	-	-	-	-
POCIĄGI TOWAROWE					
Razem	17325	3042	2836	5710	5737
Granica polsko-białoruska	8567	2364	2150	2005	2048
Terespol	8567	2364	2150	2005	2048
Granica polsko-ukraińska.....	8758	678	686	3705	3689
Dorohusk	2636	678	686	640	632
Hrubieszów.....	6122	-	-	3065	3057
MOTOCYKLE					
Razem	5525	1388	1462	1254	1421
Granica polsko-białoruska	989	173	155	255	406
Kukuryki	5	-	-	1	4
Sławatycze	65	16	7	7	35
Terespol	919	157	148	247	367
Granica polsko-ukraińska.....	4536	1215	1307	999	1015
Dorohusk	260	42	25	61	132
Hrebennie	4180	1134	1258	919	869
Zosin	96	39	24	19	14
STATKI POWIETRZNE					
Dodatkowe przejście lotnicze – Świdnik	3	-	-	1	2

^a Przejście kolejowe tylko dla ruchu osobowego; w 2006 r. ruch pociągów osobowych był zawieszony.

IV. RUCH GRANICZNY W 2006 R.

Tabl. 27. **RUCH GRANICZNY POJAZDÓW KOŁOWYCH WEDŁUG MIESIĘCY**

WYSZCZEGÓLNIENIE	Ogółem	Pojazdy			
		obywateli polskich		cudzoziemców	
		przekraczających granicę w kierunku			
		z Polski	do Polski	do Polski	z Polski

OGÓLEM

Styczeń.....	305623	64105	59753	88408	93357
Luty.....	344541	65841	61908	101947	114845
Marzec	401490	74728	69771	120819	136172
Kwiecień	372090	72442	66252	107901	125495
Maj.....	439712	89326	84738	125700	139948
Czerwiec	426824	83651	79687	123133	140353
Lipiec	464113	90815	86458	132881	153959
Sierpień	456277	90296	86967	132092	146922
Wrzesień	468394	97935	93353	130226	146880
Październik.....	467756	92820	92057	132965	149914
Listopad	436731	85235	83395	126551	141550
Grudzień	432632	82732	81903	122430	145567

AUTOBUSY

Styczeń.....	3496	370	321	1369	1436
Luty.....	3053	248	216	1264	1325
Marzec	4188	444	375	1714	1655
Kwiecień	4539	491	443	1771	1834
Maj.....	5388	614	621	1973	2180
Czerwiec	5709	659	651	2222	2177
Lipiec	6569	718	724	2534	2593
Sierpień	6552	775	795	2450	2532
Wrzesień	5656	789	656	2122	2089
Październik.....	4849	505	512	1913	1919
Listopad	4798	469	664	1788	1877
Grudzień	4374	410	364	1796	1804

IV. RUCH GRANICZNY W 2006 R.

 Tabl. 27. **RUCH GRANICZNY POJAZDÓW KOŁOWYCH WEDŁUG MIESIĘCY (cd.)**

WYSZCZEGÓLNIENIE	Ogółem	Pojazdy			
		obywateli polskich		cudzoziemców	
		przekraczających granicę w kierunku			
		z Polski	do Polski	do Polski	z Polski

SAMOCCHODY OSOBOWE

Styczeń.....	260012	56483	55870	71914	75745
Luty.....	291667	57185	56584	84885	93013
Marzec.....	339124	64850	63477	100596	110201
Kwiecień.....	308794	62079	60165	87476	99074
Maj.....	379459	79684	79032	105866	114877
Czerwiec.....	366403	74715	73250	103543	114895
Lipiec.....	400438	81235	79649	112163	127391
Sierpień.....	394767	81361	80452	111947	121007
Wrzesień.....	406473	88744	86563	110207	120959
Październik.....	402418	83285	85440	111465	122228
Listopad.....	372424	76233	77143	104881	114167
Grudzień.....	368965	74443	75548	102923	116051

SAMOCCHODY CIĘŻAROWE

Styczeń.....	40054	6992	3300	14357	15405
Luty.....	47885	8145	4861	15080	19799
Marzec.....	55906	9132	5631	17671	23472
Kwiecień.....	56582	9564	5355	17858	23805
Maj.....	52189	8600	4701	16954	21934
Czerwiec.....	51988	7846	5393	16451	22298
Lipiec.....	54042	8364	5595	17152	22931
Sierpień.....	52170	7721	5278	16722	22449
Wrzesień.....	53604	7923	5680	17037	22964
Październik.....	57875	8644	5716	18690	24825
Listopad.....	56720	8205	5250	18839	24426
Grudzień.....	56747	7548	5662	16770	26767

IV. RUCH GRANICZNY W 2006 R.

 Tabl. 27. **RUCH GRANICZNY POJAZDÓW KOŁOWYCH WEDŁUG MIESIĘCY (cd.)**

WYSZCZEGÓLNIENIE	Ogółem	Pojazdy			
		obywateli polskich		cudzoziemców	
		przekraczających granicę w kierunku			
		z Polski	do Polski	do Polski	z Polski
POCIĄGI OSOBOWE					
Styczeń.....	641	9	1	316	315
Luty.....	592	6	6	288	292
Marzec.....	656	6	-	330	320
Kwiecień.....	591	-	-	300	291
Maj.....	662	1	-	330	331
Czerwiec.....	622	-	-	316	306
Lipiec.....	634	-	-	321	313
Sierpień.....	552	1	-	276	275
Wrzesień.....	656	-	-	327	329
Październik.....	585	-	-	291	294
Listopad.....	637	-	-	317	320
Grudzień.....	626	-	-	314	312
POCIĄGI TOWAROWE					
Styczeń.....	1356	239	249	432	436
Luty.....	1285	251	231	407	396
Marzec.....	1516	287	271	474	484
Kwiecień.....	1348	250	239	430	429
Maj.....	1466	269	246	472	479
Czerwiec.....	1406	239	204	480	483
Lipiec.....	1508	249	218	523	518
Sierpień.....	1455	251	226	492	486
Wrzesień.....	1225	239	207	386	393
Październik.....	1423	231	223	476	493
Listopad.....	1776	258	257	627	634
Grudzień.....	1561	279	265	511	506

IV. RUCH GRANICZNY W 2006 R.

 Tabl. 27. **RUCH GRANICZNY POJAZDÓW KOŁOWYCH WEDŁUG MIESIĘCY (dok.)**

WYSZCZEGÓLNIENIE	Ogółem	Pojazdy			
		obywateli polskich		cudzoziemców	
		przekraczających granicę w kierunku			
		z Polski	do Polski	do Polski	z Polski

MOTOCYKLE

Styczeń.....	64	12	12	20	20
Luty.....	59	6	10	23	20
Marzec.....	100	9	17	34	40
Kwiecień.....	234	58	50	65	61
Maj.....	548	158	138	105	147
Czerwiec.....	695	192	189	121	193
Lipiec.....	923	249	272	189	213
Sierpień.....	781	187	216	205	173
Wrzesień.....	780	240	247	147	146
Październik.....	606	155	166	130	155
Listopad.....	376	70	81	99	126
Grudzień.....	359	52	64	116	127

STATKI POWIETRZNE

Kwiecień.....	2	-	-	1	1
Czerwiec.....	1	-	-	-	1

IV. RUCH GRANICZNY W 2006 R.

Tabl. 28. CUDZOZIEMCY PRZEKRACZAJĄCY GRANICĘ W KIERUNKU DO POLSKI WEDŁUG OBYWATELSTWA I MIESIĘCY^a

WYSZCZEGÓLNIENIE	I-XII	I	II	III	IV	V	VI	VII	VIII	IX	X	XI	XII
Ogółem	3846723	244014	254396	314693	286783	321669	334049	374879	377005	344714	333803	328082	332636
Afryka	371	26	9	12	18	24	46	44	67	46	13	27	39
Ameryka Południowa	255	18	10	9	24	21	18	41	40	31	13	14	16
Ameryka Północna i Środkowa	3977	246	123	133	181	359	501	607	640	543	283	215	146
w tym:													
Kanada	1004	52	26	29	38	82	140	138	162	175	85	34	43
Stany Zjednoczone Ameryki	2882	189	94	101	142	270	357	443	457	360	194	176	99
Azja	25332	1427	1419	1494	1736	1973	2081	3061	3450	2721	2006	1965	1999
w tym:													
Armenia	1086	74	70	82	61	59	61	133	147	114	97	98	90
Izrael	1849	112	82	109	152	134	154	252	259	152	167	174	102
Kazachstan	13651	709	719	776	931	984	1219	1621	1984	1493	1067	986	1162
Kirgistan	1505	55	69	72	100	156	153	195	188	171	130	107	109
Mongolia	3448	205	183	212	280	278	221	374	455	409	251	299	281
Europa	3812940	242137	252749	312959	284686	319067	331090	370541	371686	340788	331271	325684	330282
w tym kraje UE	137601	7606	4261	5174	10069	9100	10431	20862	31314	15569	10325	7065	5825
w tym:													
Belgia	1856	83	44	41	510	68	121	279	356	157	73	65	59
Czechy	5048	258	222	274	421	351	474	680	794	538	418	348	270
Dania	1093	46	30	32	188	52	100	195	139	150	78	46	37
Estonia	3358	74	79	103	119	223	170	782	1071	356	167	138	76
Francja	2028	116	106	91	185	132	150	291	466	197	94	103	97
Litwa	14566	650	644	759	1043	994	1156	2322	3412	1144	1013	734	695
Łotwa	9789	320	184	269	304	604	729	1644	2915	1105	750	523	442
Niderlandy	4503	277	134	150	291	691	351	536	878	384	385	278	148
Niemcy	84771	5121	2409	3030	5973	5033	6262	12888	19482	10484	6395	4186	3508
Słowacja	1419	93	88	104	111	151	143	148	160	123	94	112	92
Szwecja	1344	57	26	22	139	127	94	290	195	119	143	90	42
Wielka Brytania	1987	88	77	78	174	137	175	228	356	205	270	112	87
Włochy	2541	182	85	89	320	349	178	188	426	208	216	176	124
pozostałe kraje europejskie	3675339	234531	248488	307785	274617	309967	320659	349679	340372	325219	320946	318619	324457
w tym:													
Białoruś	1366916	87326	96515	112955	102076	111716	120027	129190	113967	124290	119478	125673	123703
Mołdowa	7438	382	480	609	664	771	702	557	702	754	657	622	538
Rosja	400637	31068	14776	31772	33317	28739	33970	48251	48108	39354	29990	28773	32519
Rumunia	2300	107	159	180	202	249	216	202	209	196	208	215	157
Ukraina	1895400	115496	136412	162123	138114	168128	165541	171128	177142	160435	170392	163137	167352
Oceania	945	19	4	5	23	65	169	192	237	196	13	12	10
Inne^b	2903	141	82	81	115	160	144	393	885	389	204	165	144

^a W tzw. ruchu paszportowym, tj. z wyłączeniem obsługi pociągów i samolotów. ^b Bez obywatelstwa (2900) i na paszportach ONZ (3).

Tabl. 29. NIZINNE SZLAKI TURYSTYCZNE PTTK WEDŁUG PODREGIONÓW

WYSZCZEGÓLNIENIE	Długość szlaków w km	Ilość szlaków		
		ogółem	w tym	
			w całości w województwie lub podregionie	przechodzące do innych województw lub podregionów
WOJEWÓDZTWO	3185,0	78	71	7
Podregiony:				
bialskopodlaski	775,7	21	17	4
chełmsko-zamojski	1265,5	31	26	5
lubelski	1143,8	32	29	3

Źródło: dane Zarządu Głównego Polskiego Towarzystwa Turystyczno-Krajoznawczego.

Tabl. 30. WYKAZ NIZINNYCH SZLAKÓW TURYSTYCZNYCH PTTK

Numer katalogowy	Kolor	Początek (w województwie lubelskim)	Koniec (w województwie lubelskim)	Długość w km
szlaki przechodzące do innych województw				
LU-19	czerwony	granica województw: lubelskiego i mazowieckiego w okolicach miejscowości Borsuki	Dołhobyczów, PKS	345,0
LU-23	czerwony	Annapol, most na Wiśle	Bidaczów Stary, PKS	76,3
LU-151	niebieski	granica województw: lubelskiego i mazowieckiego, skraj lasu w okolicach Janowca	Janowiec nad Wisłą	16,0
LU-152	zielony	Dęblin, most na Wiśle	Kock, cmentarz wojenny	72,7
LU-5617	żółty	Susiec, PKP	droga leśna do granicy województw: lubelskiego i podkarpackiego,	11,3
LU-5619	czarny	Bełzec, PKP	granica województw: lubelskiego i podkarpackiego w okolicach miejscowości Brzeziny	4,5
LU-5620	niebieski	Hrebenne, PKP	granica województw: lubelskiego i podkarpackiego w okolicach wzgórza Krągły Goraj	22,9
szlaki przebiegające wyłącznie przez województwo lubelskie				
LU-24	niebieski	Bełzec, PKP	Szastarka, PKP	143,3
LU-25	czarny	Tomaszów Lubelski, PKS	Bidaczów Stary, węzeł szlaków	102,1
LU-301	czerwony	Chełm, PKP	Kazimierz Dolny, rynek	150,7
LU-302	niebieski	Dęblin, PKP	Annapol, PKS	109,0
LU-303	niebieski	Rąbłów, skrzyżowanie	Ostrów Lubelski, PKS	75,0
LU-5501	żółty	Stoczek Łukowski, PKP	Stoczek Łukowski, PKP	11,0
LU-5506	zielony	Sławacinek Nowy, motel	Sławacinek Nowy, motel	40,3
LU-5507	żółty	Międzyrzec Podlaski, PKS	Porosiuki, PKP	24,6
LU-5511	zielony	Radzyń Podlaski, PKS	Radzyń Podlaski, PKS	28,7
LU-5512	żółty	Czemierniki, PKS rynek	Radzyń Podlaski, PKS	26,8

Źródło: dane Zarządu Głównego Polskiego Towarzystwa Turystyczno-Krajoznawczego.

Tabl. 30. WYKAZ NIZINNYCH SZLAKÓW TURYSTYCZNYCH PTTK (cd.)

Numer katalogowy	Kolor	Początek (w województwie lubelskim)	Koniec (w województwie lubelskim)	Długość w km
szlaki przebiegające wyłącznie przez województwo lubelskie (cd.)				
LU-5513	czerwony	Radzyń Podlaski, PKS	Kock, PKS rynek	23,6
LU-5514	żółty	Firlej, PKS	Firlej II, PKS	7,0
LU-5515	czerwony	Urszulin, PKS	Parczew, PKP	104,7
LU-5516	zielony	Parczew, PKS	Białka, jezioro, węzeł szlaków	29,0
LU-5517	czarny	Jezioro Łukie, wiata	Zawadówka, węzeł szlaku	3,0
LU-5518	czarny	Pieszowola, PKS, staw Perehod	Pieszowola, PKS, staw Perehod	1,1
LU-5519	niebieski	Włodawa, PKS	Urszulin, PKS	118,8
LU-5520	zielony	Włodawa, PKS	Włodawa, PKS	55,3
LU-5521	żółty	Orchówek, PKP	Orchówek, PKP	20,7
LU-5522	zielony	Sobibór, PKP	Sobibór, PKP	11,3
LU-5523	czarny	Sobibór, PKP	Jezioro Białe, szosa	12,0
LU-5524	niebieski	Sobibór, PKP	Wola Uhruska, PKP	21,7
LU-5525	żółty	Załucze Stare, Muzeum PPN	Włoskowola, PKS	20,0
LU-5526	czarny	Sosnowica, PKS	Jamniki, PKS	13,3
LU-5527	żółty	Urszulin, PKS	Hniszów, skrzyżowanie	57,8
LU-5528	zielony	Urszulin, PKS	Wojślawice, PKS	102,8
LU-5529	czerwony	Zastawie, skrzyżowanie	Serwiany, skrzyżowanie	12,9
LU-5530	żółty	Kaniwola, węzeł szlaków	Szastarka, PKP	115,9
LU-5539	żółty	Rejowiec Fabryczny, PKP	Skierbieszów, PKS	61,4
LU-5540	niebieski	Uhańka, PKS	Krasnystaw, PKS	120,1
LU-5541	niebieski	Chełm, ul. Lubelska	Dorohusk, PKP	52,3
LU-5545	zielony	Łuków, PKP	Stoczek Łukowski, PKP	44,0
LU-5546	niebieski	Łuków, PKP	Okrzeja, PKS	71,5
LU-5549	czerwony	Popkowice, PKS	Natalin, PKS	24,6
LU-5550	żółty	Dęblin, PKS rynek	Dęblin, PKS rynek	10,8
LU-5551	zielony	Puławy, PTTK pałac	Janowiec nad Wisłą, PKS	20,2
LU-5552	czarny	Puławy, PTTK pałac	Parchatka, PKS	12,6
LU-5553	zielony	Baranów, cmentarz	Bochotnica, węzeł szlaków	56,5
LU-5554	żółty	Nałęczów, PKS	Nałęczów, PKS	9,6
LU-5555	żółty	Kazimierz Dolny, rynek	Kazimierz Dolny, rynek	5,7
LU-5556	zielony	Kazimierz Dolny, rynek	Kazimierz Dolny, rynek	6,0

Źródło: dane Zarządu Głównego Polskiego Towarzystwa Turystyczno-Krajoznawczego.

Tabl. 30. WYKAZ NIZINNYCH SZLAKÓW TURYSTYCZNYCH PTTK (dok.)

Numer katalogowy	Kolor	Początek trasy (w województwie lubelskim)	Koniec trasy (w województwie lubelskim)	Długość w km
szlaki przebiegające wyłącznie przez województwo lubelskie (dok.)				
LU-5557	czerwony	Kazimierz Dolny, rynek	Kazimierz Dolny, rynek	4,0
LU-5558	żółty	Poniatowa, PKS	Niezabitów, PKS	9,3
LU-5561	żółty	Lublin, Muzeum Wsi Lubelskiej	Jakubowice Murowane, MPK	24,9
LU-5562	zielony	Lublin, ul. Krężnicka	Mełgiew Podzamcze	55,1
LU-5563	czerwony	Lublin, kaplica Świętej. Trójcy	Lublin, pomnik Unii Lubelskiej	1,5
LU-5564	niebieski	Lublin, Plac Zamkowy	Lublin, Brama Grodzka	3,4
LU-5565	zielony	Lublin, pomnik Unii Lubelskiej	Lublin, kościół Świętego Mikołaja	3,3
LU-5566	żółty	Lublin, Brama Krakowska	Lublin, Zamek	3,6
LU-5571	zielony	Kluczkowice, ośrodek wypoczynkowy	Kluczkowice, ośrodek wypoczynkowy	9,8
LU-5581	żółty	Batorz, kopiec Lelewela	Porytowe Wzgórze	40,0
LU-5582	niebieski	Momoty Górne	Porytowe Wzgórze	7,1
LU-5601	zielony	Kornelówka, MPK	Wierzba, szkoła	28,0
LU-5602	zielony	Zamość, PKP	Susiec, PKP	55,7
LU-5603	czerwony	Krynice, PKS	Szperówka	52,8
LU-5604	żółty	Zwierzyniec, PKP	Bidaczów Stary, węzeł szlaków	52,0
LU-5605	zielony	Zwierzyniec, Muzeum RPN	Florianka	66,7
LU-5606	czarny	Zwierzyniec, węzeł szlaków	Lipowiec, węzeł szlaków	11,8
LU-5607	czerwony	Susiec, PKP	Zwierzyniec, PKP	52,4
LU-5608	czarny	Nowiny, węzeł szlaków	Krasnobród, Podklasztor	14,8
LU-5609	niebieski	Krasnobród, PTSM	Krasnobród, PKS	5,9
LU-5610	żółty	Krasnobród, Podklasztor	Szur, kapliczka	3,8
LU-5611	czerwony	Tomaszów Lubelski, PKS	Hrebenne, PKP	41,3
LU-5612	żółty	Majdan Sopocki II, tama	Nowiny, PKP	2,0
LU-5613	zielony	Tomaszów Lubelski, PKS	Turkowice, PKS	66,2
LU-5614	zielony	Józefów, PTSM	Długi Kąt, PKP	42,5
LU-5615	czarny	Józefów, PTSM	Potok Senderki, węzeł szlaków	9,8
LU-5616	niebieski	Susiec, PKP	Susiec, PKP	16,8
LU-5618	niebieski	Hamernia, parking przy figurce	Hamernia, parking przy figurce	1,3
LU-5621	niebieski	Zwierzyniec, węzeł szlaków	Zwierzyniec, kościół	10,8
LU-56-22	niebieski	Górecko Kościelne, parking przy tamie	ujście rzeki Miedzianki	2,0

Źródło: dane Zarządu Głównego Polskiego Towarzystwa Turystyczno-Krajoznawczego.

Tabl. 31. ŚCIEŻKI POLESKIEGO PARKU NARODOWEGO

Nazwa	Długość w km	Początek	Koniec	Charakterystyka
Dąb Dominik	4,0	parking i pole biwakowe w okolicy wsi Łomnica	Jamniki	po torfowiskach, przez różne typy lasów, jezioro Moszne, kładka, platformy widokowe
Jezioro Długie	2,5	zadaszenie turystyczne na kanałem w okolicy wsi Kolonia Wola Wereszczyńska	Jezioro Długie	przez lasy, nad brzeg zarastającego jeziora, kładka, platformy widokowe
Perehod	5,0	Pieszowola, parking za parkiem podworskim	Pieszowola, parking za parkiem podworskim	o charakterze ornitologicznym, przez kompleks stawów, wieża widokowa, schron obserwacyjny
Splawy	3,5	Załucze Stare, kilkaset metrów od Muzeum PPN	Jezioro Łukie	przez cenne zespoły leśne, torfowiska, różne typy łąk, do jeziora Łukie, kładka
Żółwik	0,5	przy Muzeum PPN	przy Muzeum PPN	dla najmłodszych dzieci
Mietiułka (trasa rowerowa)	21	Wytyczno	Wytyczno	pętla wokół stawów pieszowolskich, torfowiska, łąki, miejsce pamięci narodowej, wieża widokowa

Źródło: dane Poleskiego Parku Narodowego.

Tabl. 32. ŚCIEŻKI ROZTOCZAŃSKIEGO PARKU NARODOWEGO

Nazwa	Długość w km	Początek	Koniec	Charakterystyka
Na Bukową Górę	2,6	Zwierzyniec, ośrodek OEM RPN	Sochy	najciekawsze zbiorowiska leśne RPN: bór jodłowy, sosnowy, buczyna karpacka; punkt widokowy
Na Piaseczną Górę	3,2	Zwierzyniec, ośrodek OEM RPN	Zwierzyniec, ul. Browarna	ciekawe zbiorowiska leśne, punkt widokowy
Do Stawów Echo	1,2	Zwierzyniec, ul. Browarna	Stawy Echo	trasa przez las, przystosowana dla osób niepełnosprawnych
Po wydmie do Stawów Echo	1,5	Zwierzyniec, ośrodek OEM RPN	Stawy Echo	wzdłuż doliny strumienia Świerszcz, ostoi konika polskiego
Historyczno-przyrodnicza do Wojdy	4,0	Szewnia Dolna, Pomnik Powstania Zamojskiego	Uroczysko Wojda, Pomnik Bitwy z 1942 r.	wśród buczyny karpackiej i pomników wydarzeń historycznych
Historyczno-przyrodnicza do Wzgórza Polak	2,1	Panasówka, parking przy karczynie „Gajówka” przy drodze Biłgoraj-Zwierzyniec	Panasówka, parking przy karczynie „Gajówka” przy drodze Biłgoraj-Zwierzyniec	aleja okazałych buków, punkt widokowy, pomnik bitwy z 1863 r.
Aleja Aleksandry Wachniewskiej	0,7	Zwierzyniec, ul. Wachniewskiej	Zwierzyniec, ul. Plażowa	przez rekonstruowane założenia „willi renesansowej” dawnej rezydencji Zamojskich
Ścieżka dendrologiczna we Florianie	1,0	Florianka, Izba Leśna	Florianka, Ośrodek Hodowli Zachowawczej Konika Polskiego	68 gatunków drzew i krzewów, pozostałości po dawnych szkółkach drzew leśnych i ozdobnych dawnej Ordynacji Zamojskiej
Ścieżka krajobrazowa we Florianie	1,2	Florianka, Izba Leśna	Florianka, Ośrodek Hodowli Zachowawczej Konika Polskiego	przez enklawę pól wśród lasów, na wierzchołku, skąd roztacza się widok na Floriankę, dawne szkółki leśne i Ośrodek Hodowli Zachowawczej Konika Polskiego
Trasa rowerowa	13	Zwierzyniec, ośrodek OEM RPN	Górecko Stare	wewnętrzna droga poprowadzona na terenie RPN przez Floriankę (po drodze Izba Leśna, Ośrodek Hodowli Zachowawczej Konika Polskiego, ścieżka dendrologiczna i krajobrazowa)

Źródło: dane Roztoczańskiego Parku Narodowego.

Tabl. 33. WYBRANE ŚCIEŻKI DYDAKTYCZNE W PARKACH KRAJOBRAZOWYCH

Park krajobrazowy	Ścieżka	Długość w km	Początek trasy	Charakterystyka
Chełmski	Bagno Serebryskie	4,5	Nowiny (obok DPS)	ekosystem torfowiska niskiego typu węglanowego, niezwykle zróżnicowanie florystyczne i faunistyczne, wieża obserwacyjna
	Bachus	4,5	leśne miejsce postoju przy drodze Sawin-Chutcza	różnorodne siedliska leśne z interesującą fauną i florą, rzadkie formy krasu kredy piszącej
	Stańków	6,0	przy zbiorniku Stańków	ekosystemy: wodne i leśne, biegnie obok zabytkowych leśniczówek i chałup oraz dawnej wyluszczeni nasion (krótsza wersja ścieżki 2,0 km)
	Bolko	1,2	na północno-zachodnim krańcu wsi Hniszów, 500 m od drogi Dorohusk - Włodawa	przez park podworski z bogatym i starym drzewostanem, kończy się przy dębim szypułkowym Bolko – najpotężniejszym na Lubelszczyźnie (ok. 400 lat)
Strzelecki	Starorzecze Bugu	5,0	Starosiele (Ośrodek wypoczynkowy)	w dolinie Bugu wśród łąk, torfowisk i zarośli wierzbowych, wiele gatunków ptaków, zarastające starorzecze pokryte kobiercem „lili w wodnych” zamieszkują żółwie błotne, wydry i bobry
Sobiborski	Stulno	6,0	okolice wsi Stulno przy dawnej leśniczówce	wzdłuż wysokiej skarpy Bugu, śródleśne, niezagospodarowane jeziora, torfowiska, różne typy borów sosnowych i bagiennych olsów
Wrzeliwiecki	Złota Góra	6,5	Przy szkole podstawowej w Chruślinie	trasa ścieżki pozwala nam poznać piękno krajobrazu Wzniesień Urzędowskich, mamy okazję poznać gatunki roślin i zwierząt charakterystyczne dla krajobrazu rolniczego i lasów grądowych
Kozłowiecki	Kopanina	2,0	nieopodal leśniczówki Kopanina	opracowane przez leśników tablice pokażą nam różne typy drzewostanów i przypisane do nich czynności gospodarcze, poznamy także różne gatunki flory i fauny leśnej
	w Kozłowieckim Parku Krajobrazowym	10,0	Wandzin przy wiadukcie kolejowym	trasa wiedzie przez najciekawsze zakątki Lasów Kozłowieckich – istniejący rezerwat przyrody „Kozie Góry” i projektowany „Dyskie Łąki”, poznamy różne typy siedlisk leśnych i drzewostanów
Krzczonowski	w Krzczonowskim Parku Krajobrazowym	5,0	przy przystanku PKS Walentynów Las	na trasie ścieżki zapoznamy się z typowym krajobrazem Wyniosłości Giełczewskiej, będziemy mieli okazję spotkać szereg rzadkich i chronionych gatunków roślin, po drodze napotkamy płat roślinności cieszyńskiej wiosennej oraz wychodnie opoki
Podlaski Przełom Bugu	Bużny Most	10,5	Neple	las y łęgowe, łąki i starorzecza, w stromych zboczach nadbużańskich miejsca łęgowe mają liczne kolonie ptaków
	Szwajcaria Podlaska	4,5	Neple	przez rezerwat „Szwajcaria Podlaska”, który najbardziej oddaje piękno nadbużańskiego pejzażu z urozmaiconą, polodowcową rzeźbą terenu
	Nadbużańskie Łęgi	12,5	Stadnina Koni w Janowie Podlaskim	na trasie Stadnina Koni znana z hodowli konia arabskiego oraz trudnodostępny rezerwat „Łęg Dębowy” ze starymi 160-letnimi dębami

Źródło: dane Departamentu Promocji Turystyki i Współpracy Zagranicznej Urzędu Marszałkowskiego Województwa Lubelskiego

Tabl. 33. WYBRANE ŚCIEŻKI DYDAKTYCZNE W PARKACH KRAJOBRAZOWYCH (cd.)

Park krajobrazowy	Ścieżka	Długość w km	Początek trasy	Charakterystyka
Kazimierski	Dobre	6,5	Dobre	przejście ścieżki umożliwi nam poznanie rezerwatu krajobrazowego „Skarpa Dobrska”, interesującej budowy geologicznej, skał węglanowych, lessu, niezwykle atrakcje widokowe
	Korzeniowy i Norowy Dół	6,5	Rynek w Kazimierzu Dolnym	na trasie ścieżki poznajemy dolinę Grodarza, jedną z najpiękniejszych głębocznic – Korzeniowy Dół, formy sufozyjne, efekty erozji wodnej
	Kamienny Dół	5,5	niedaleko schroniska młodzieżowego przy ul. Puławskiej w Kazimierzu Dolnym	na trasie można prześledzić granicę geologiczną między erą mezozoiczną, a kenozoiczną, można poszukać skamieniałości organizmów morskich sprzed 65 – 70 mln lat
	Kazimierz – Męcierz – Kazimierz”	7,5	Rynek w Kazimierzu Dolnym	na trasie ścieżki poznajemy krajobrazy czterech subregionów, wąwozy lessowe, dolinę Wisły, skały wieku kredowego i rezerwat faunistyczny „Krowia Wyspa”
	Bochotnica	6,0	Bochotnica – centrum	na ścieżce zobaczymy dawny kamieniołom komorowy, prześledzimy granicę geologiczną między erą mezozoiczną, a kenozoiczną, poznamy różne formy erozji wąwozowej i sufozji oraz roślinność grądu i muraw kserotermicznych
	Rogów	6,5	Rogów, przy szkole Podstawowej	na trasie poznamy strefę krawędziową Równiny Belzyckiej i Kotliny Chodelskiej, krawędź rozcięta jest systemem wąwozów lessowych, zbiegających się w dolinie Jaworzanki – zbiegające się wąwozy swym kształtem przypominają morską ośmiornicę, stąd ich lokalna nazwa „Rogowska ośmiornica”
	Włostowice-Zbędowice	5,5	we Włostowicach	ścieżka daje nam możliwość zapoznania się z różnymi typami form erozji wąwozowej, przejście uatrakcyjnia panoramy na okolicę, z malowniczym przełomem Wisły
	Janowiec – Oblasy Księżę – Janowiec	6,5	na Rynku w Janowcu	trasa prowadzi wzdłuż krawędzi skarpy wiślanej, porośniętej unikalną roślinnością kserotermiczną, z której roztaczają się wspaniałe widoki na Małopolski Przełom Wisły
	Janowiec – Janowice – Janowiec	8,5	na Rynku w Janowcu	przejście trasy umożliwi nam poznanie zróżnicowania zbiorowisk roślinnych, wynikających z odmienności siedlisk, trasa obfituje we wspaniałe, szerokie panoramy widokowe
	Nasiłów	4,5	Nasiłów	na trasie prezentowane są skały podłoża czwartorzędowego, granica geologiczna między kredą, a trzeciorzędem oraz niezwykle krajobrazy Małopolskiego Przełomu Wisły
Rąblów	4,0	Rąblów	trasa ścieżki prezentuje walory krajobrazowe Płaskowyżu Nałęczowskiego, bogactwo form erozji wąwozowej, odsłonięcia osadów rzeki lodowcowej oraz roślinność grądu	

Źródło: dane Departamentu Promocji Turystyki i Współpracy Zagranicznej Urzędu Marszałkowskiego Województwa Lubelskiego

Tabl. 33. WYBRANE ŚCIEŻKI DYDAKTYCZNE W PARKACH KRAJOBRAZOWYCH (dok.)

Park krajobrazowy	Ścieżka	Długość w km	Początek trasy	Charakterystyka
Nadwieprzański	w Nadwieprzańskim Parku Krajobrazowym	6,0	Kijany	trasa ścieżki opracowana została w celu poznania przyrodniczych walorów doliny rzeki Wieprz na odcinku Kijany – Zawieprzycze oraz historii obu tych wsi
Pojezierze Łęczyńskie	Trofia jezior w Parku Krajobrazowym „Pojezierze Łęczyńskie”	2,5	we wsi Rogózno	trasa ścieżki pozwoli nam poznać zbiorowiska roślinne związane z różnymi typami troficznymi jezior oraz szereg unikalnych gatunków roślin
Lasy Janowskie	Przez rezerwat „Szklarnia”	2,5	Szklarnia	bagno śródleśne, stanowisko buka pospolitego i jodły, stanowisko mrówki rudnicy
Krasnobrodzki	Wokół Krasnobrodu	15,0	Dolina Świętego Rocha	najciekawsze punkty to: Dolina Świętego Rocha, źródliśko w Hutkach, stanowisko dokumentacyjne „Kamieniołom”, źródliśko przy Kaplicy Na Wodzie oraz punkt widokowy „Chełmowa Góra” (336 m)
Puszczy Solskiej	Przez rezerwat „Czartowe Pole”	1,2	parking w Hamerni	prowadzi przez rezerwat „Czartowe Pole” z pięknymi wodospadami na rzece Sopot
	Przez rezerwat „Nad Tanwią”	6,8	parking w Rebizantach	kaskada wodospadów, nazywanych potocznie „szumami”, których na 200-metrowym zakolu Tanwi jest aż 24
	„Bojary”	4,0	parking przy drodze do szkółki leśnej „Bojary”	trasa ma kształt pętli, na ścieżce znajduje się 17 przystanków z tablicami, na których umieszczono omówienia różnych zagadnień przyrodniczo – leśnych

Źródło: dane Departamentu Promocji Turystyki i Współpracy Zagranicznej Urzędu Marszałkowskiego Województwa Lubelskiego

Tabl. 34. WYBRANE SZLAKI ROWEROWE

Kolor	Przebieg trasy	Długość w km
czerwony	Lublin – Nałęczów – Wąwolnica – Kazimierz Dolny	62
czerwony	Kazimierz Dolny – Józefów nad Wisłą – Dzierzkowice – Kraśnik PKP	106
zielony	Szlak Wyniosłości Giełczewskiej: Krzczonów – Orchowie – Gorzków – Sobieska Wola I - Krzczonów	54
czerwony	po Lasach Kozłowieckich	25
czerwony	Szlak Dzikiej Przyrody: Parczew – Laski – Lasy Parczewskie – Białka – Sosnowica	42
czerwony	Lublin – Zawieprzycze – Jezioro Rogózno – Jezioro Piaseczno – Załucze Stare – Urszulin – Wereszczyn – Wojciechów (PPN) – Hańsk – Wola Uhruska	110
czerwony	przez Sobiborski Park Krajobrazowy: Włodawa – Wola Uhruska	40
czerwony	Nadbużański Szlak Rowerowy: Janów Podlaski – Pratulin – Lebedziew – Kostomłoty – Kodeń - Jabłeczna – Sławatycze – Włodawa – Dorohusk – Dubienka – Gródek – Hrubieszów	286

Źródło: dane Departamentu Promocji Turystyki i Współpracy Zagranicznej Urzędu Marszałkowskiego Województwa Lubelskiego

Tabl. 34. WYBRANE SZLAKI ROWEROWE (dok.)

Kolor	Przebieg trasy	Długość w km
czerwony	Centralny Szlak Rowerowy Roztocza: Kraśnik – Szczebrzeszyn – Zwierzyniec – Górecko Kościelne – Józefów – Susiec – Narol – Hrebenne	190
zielony	Szlak Ziemi Józefowskiej na Roztoczu: Fryszlerka – Rezerwat „Czartowe Pole” – Nowiny – Majdan Sopocki – Józefów – Górecko Stare – Górecko Kościelne – Tarnowola – Józefów	86
żółty	Zwierzyniec – Florianka – Górecko Stare	13
czerwony	Szczebrzeszyn – Szperówka	7
czarny	Husiny – Wólka Husińska – Lasowe – Rezerwat Święty Roch – Krasnobród	39
zielony	„Szlakiem glinianych garnków”: Łązek Garncarski – Janów Lubelski	15
niebieski	„Wyprawa do leśnego skarbcza”: Janów Lubelski – Porytowe Wzgórze – Szewce – Ujście – Momoty Górne – Łązek Ordynacki – Szklarnia	46
znaki niekonwencyjonalne	z Janowa do Szklarni w Leśnym Kompleksie Promocyjnym Lasy Janowskie	13
żółty	Szlak Puszczański: Biłgoraj – Ignatówka – Nadrzecze – Biłgoraj	47
żółty	Szlak Wzgórze Polak – Pogranicze Regionów: Biłgoraj – Rapy Dylańskie – Ignatówka – Żelebsko – Trzęsiny – Wzgórze Polak – Tereszpól – Biłgoraj	42
zielony	Biłgoraj – Dereźnia Solska – Wola Dereźniańska – Ruda Solska – Wólka Biska – Biszczka – Tarnogród	26
niebieski	Szlak Doliną Tanwi: Biłgoraj – Smółsko – Lipowiec Nowy – Lipowiec Stary – Pisklaki – Szostaki – Podsośnina – Osuchy	35
niebieski	„Śladami dawnej kolejki wąskotorowej”: Biłgoraj – Kolonia Sól – Dąbrowica – Bukowa – Ujście	25
czerwony	Płoskie – Mokre – Hubale – Wychody – Skarszów – Lipsko – Białowola – Pniówek – Skokówka – Żdanów – Zamość	41
niebieski	Szlak „Dolina Chodelki”: Kolonia Borów – Borów – Jeźów – Chodel – Budzyń – Wólka Komaszycza – Emilicin – Opole Lubelskie – Pomorze – Chodlik – Żmijowiska – Kosiorów – Kłodnica – Polanówka – Dobrze – Podgórz	48
czarny	Szlak rowerowy „Gościniec”: Kolonia Borów – Ratoszyn – Kawęczyn – Puszcza Skokowska – Kręciszówka – Kluczkowice – Zgoda – Piotrawin	40
żółty	Kazimierz Dolny – Rogów – Opole Lubelskie – Natalin – Bęczyn	60
zielony	Szlak „Powiśle”: Opole Lubelskie – Las Powiślański – Trzciniac – Wrzelów – Kolonia – Krzelów	12
czarny	Opole Lubelskie – Kamień – Kępa Gostecka – Solec nad Wisłą	21
czarny	Szlak „Nitką kolejki wąskotorowej”: Opole Lubelskie – Grabówka – Darowne – Poniatowa – Karczewice – Poniatowa – Rozalin – Kazimierzów – Bielsko – Kolonia Karczewska I – Karczewska – Wymysłów – Obliźniak – Zaborze – Zofianka (las) – Kębło	49
zielony	Szlak „Małopolski Przełom Wisły”: Kamień – Piotrawin – Kaliszany – Józefów nad Wisłą	12
czerwony	Szlak „Uroki Sobowickie”: Las Borek Nadleśnictwo Chełm – Rezerwat Przyrody Wolwinów – Pokrówka – Żółtańce – Rezerwat Przyrody Torfowisko Sobowice – Rudka – Zawadówka – Chełm	18

Źródło: dane Departamentu Promocji Turystyki i Współpracy Zagranicznej Urzędu Marszałkowskiego Województwa Lubelskiego

Tabl. 35. **OBIEKTY ZABYTKOWE WPISANE DO REJESTRU ZABYTKÓW**
Stan w dniu 31 XII

Kategorie zabytków	Ilość
Archeologiczne	153
Ruchome	19300
Nieruchome.....	3552
w tym:	
historyczne układy urbanistyczne.....	36
świątynie różnych wyznań	374
klasztory	40
inne obiekty sakralne.....	318
budynki użyteczności publicznej.....	149
pałace i wille.....	143
dwory.....	147
domy mieszkalne (kamienice).....	226
budynki przemysłowe.....	88
parki podworskie, pałacowe i inne	267
cmentarze	184

Źródło: dane Wojewódzkiego Urzędu Ochrony Zabytków w Lublinie

Tabl. 36. **TEATRY I INSTYTUCJE MUZYCZNE**

WYSZCZEGÓLNIENIE	Instytucje ^a	Miejsca na widowni w sali stałej ^a	Przedstawienia i koncerty ^b	Widzowie i słuchacze ^b
Ogółem	6	1806	1105	165142
Teatry	4	1092	711	124245
dramatyczne.....	2	557	308	55296
lalkowe	1	184	267	30336
operetki.....	1	351	136	38613
Filharmonie	1	534	307	16424
Orkiestry i chóry	1	180	87	24473

^a Stan w dniu 31 XII. ^b Według siedziby.

Tabl. 37. MUZEA^a WEDŁUG PODREGIONÓW I POWIATÓW

WYSZCZEGÓLNIENIE	Muzea ^b	Muzealia ^b	Wystawy		Zwiedzający w tys.	
			własne ^c	obce ^d	ogółem	w tym młodzież szkolna ^e
WOJEWÓDZTWO	39	381702	121	62	932506	329709
w tym:						
artystyczne	5	20928	15	3	350235	73822
biograficzne	7	2439	15	2	46658	24243
etnograficzne	1	32527	-	-	75961	20327
historyczne	4	1066	4	6	31807	10739
martyrologiczne	4	6551	4	4	135659	59018
przyrodnicze	1	-	2	1	19166	9208
regionalne	13	87022	50	31	149720	74889
Podregion białskopodlaski	4	48360	14	1	47521	31041
Powiaty:						
białski	1	1209	2	-	4683	3093
parczewski	-	-	-	-	-	-
radzyński	-	-	-	-	-	-
włodawski	1	2109	4	-	18899	7181
Miasto na prawach powiatu						
Biała Podlaska	2	45042	8	1	23939	20767
Podregion chełmsko-zamojski .	10	95332	38	30	166027	70251
Powiaty:						
biłgorajski	1	10687	9	-	4559	2684
chełmski	-	-	-	-	-	-
hrubieszowski	1	10785	6	2	5907	2882
krasnostawski	1	8245	5	-	4986	2597
tomaszowski	2	10976	1	6	36153	11624
zamojski	1	1110	-	-	56000	30000
Miasta na prawach powiatu:						
Chełm	1	18764	13	10	9331	5795
Zamość	3	34765	4	12	49091	14669
Podregion lubelski	25	238010	69	31	718958	228417
Powiaty:						
janowski	1	1387	3	6	2403	1932
kraśnicki	1	-	2	-	2298	2142
lubartowski	2	12633	1	4	254297	59774
lubelski	-	-	-	-	-	-
łęczyński	1	-	6	1	4305	2410
łukowski	3	4697	7	6	20079	16728
opolski	-	-	-	-	-	-
puławski	9	18472	30	3	143151	35823
rycki	-	-	-	-	-	-
świdnicki	-	-	-	-	-	-
Miasto na prawach powiatu						
Lublin	8	200821	20	11	292425	109608

a Łącznie z oddziałami. b Stan w dniu 31 XII. c W kraju. d Krajowe i z zagranicy. e Zwiedzający muzea w zorganizowanych grupach.

Tabl. 38. **PODMIOTY ZAREJESTROWANE W REJESTRZE REGON
PROWADZĄCE DZIAŁALNOŚĆ ZWIĄZANĄ Z TURYSTYKĄ
WEDŁUG PODKLAS PKD ORAZ PODREGIONÓW I POWIATÓW**
Stan w dniu 31 XII 2006 r.

WYSZCZEGÓLNIENIE	Ogółem	W tym według podklas:		
		działalność organizatorów turystyki	działalność pośredników i agentów turystycznych	działalność turystyczna pozostała
OGÓLEM	255	87	42	126
Podregion białskopodlaski	19	8	4	7
Powiaty:				
białski	4	4	-	-
parczewski	-	-	-	-
radzyński	4	1	1	2
włodawski	3	-	1	2
Miasto na prawach powiatu				
Biała Podlaska	8	3	2	3
Podregion chełmsko-zamojski ..	59	22	11	26
Powiaty:				
biłgorajski	7	1	4	2
chełmski	2	-	1	1
hrubieszowski	4	1	1	2
krasnostawski	2	1	1	-
tomaszowski	11	6	1	4
zamojski	5	-	-	5
Miasta na prawach powiatu:				
Chełm	9	6	2	1
Zamość	19	7	1	11
Podregion lubelski	177	57	27	93
Powiaty:				
janowski	2	1	-	1
kraśnicki	7	2	1	4
lubartowski	4	-	-	4
lubelski	6	1	-	5
łęczyński	3	-	-	3
lukowski	5	-	2	3
opolski	2	-	1	1
puławski	19	3	4	12
rycki	5	2	1	2
świdnicki	2	-	1	1
Miasto na prawach powiatu				
Lublin	122	48	17	57

REGIONY FIZYCZNOGEOGRAFICZNE WOJEWÓDZTWA LUBELSKIEGO

według Jerzego Kondrackiego

MEGAREGIONY I PROWINCJE

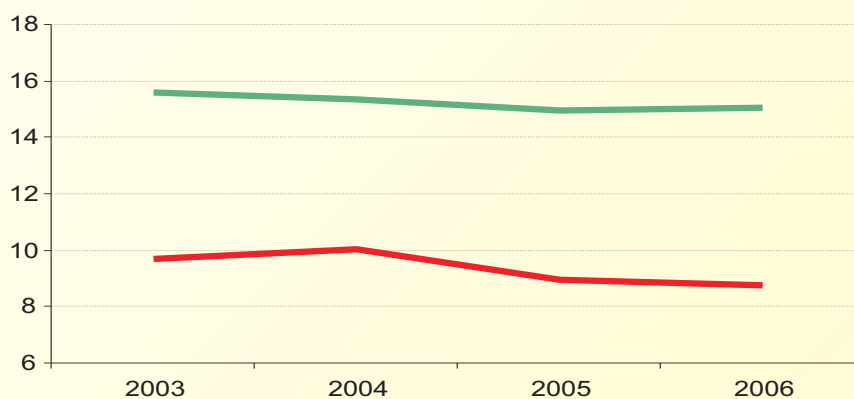


MEGAREGIONY I MAKROREGIONY

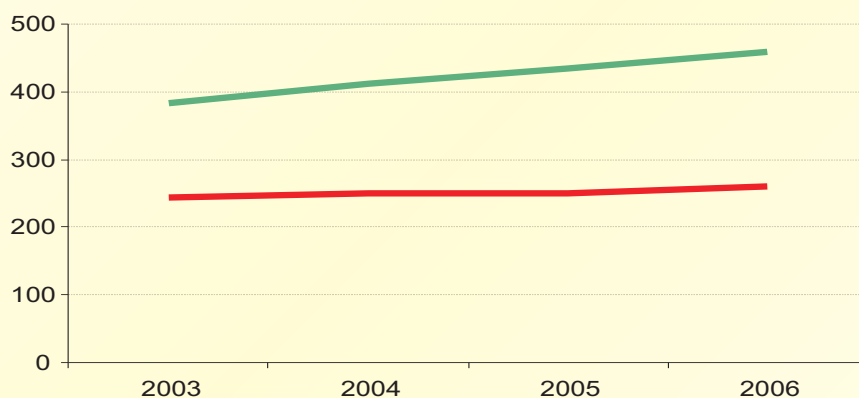


TURYSTYCZNA BAZA NOCLEGOWA WOJEWÓDZTWA LUBELSKIEGO NA TLE KRAJU na 1000 mieszkańców

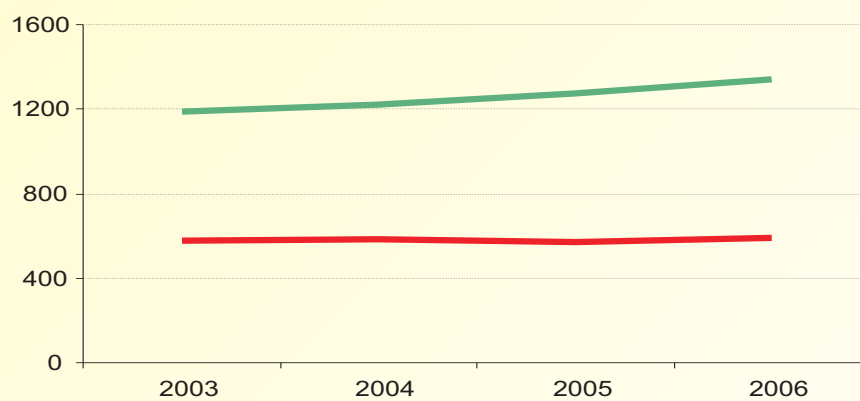
MIEJSCA NOCLEGOWE



TURYŚCI KORZYSTAJĄCY Z NOCLEGÓW



NOCLEGI UDZIELONE TURYSTOM

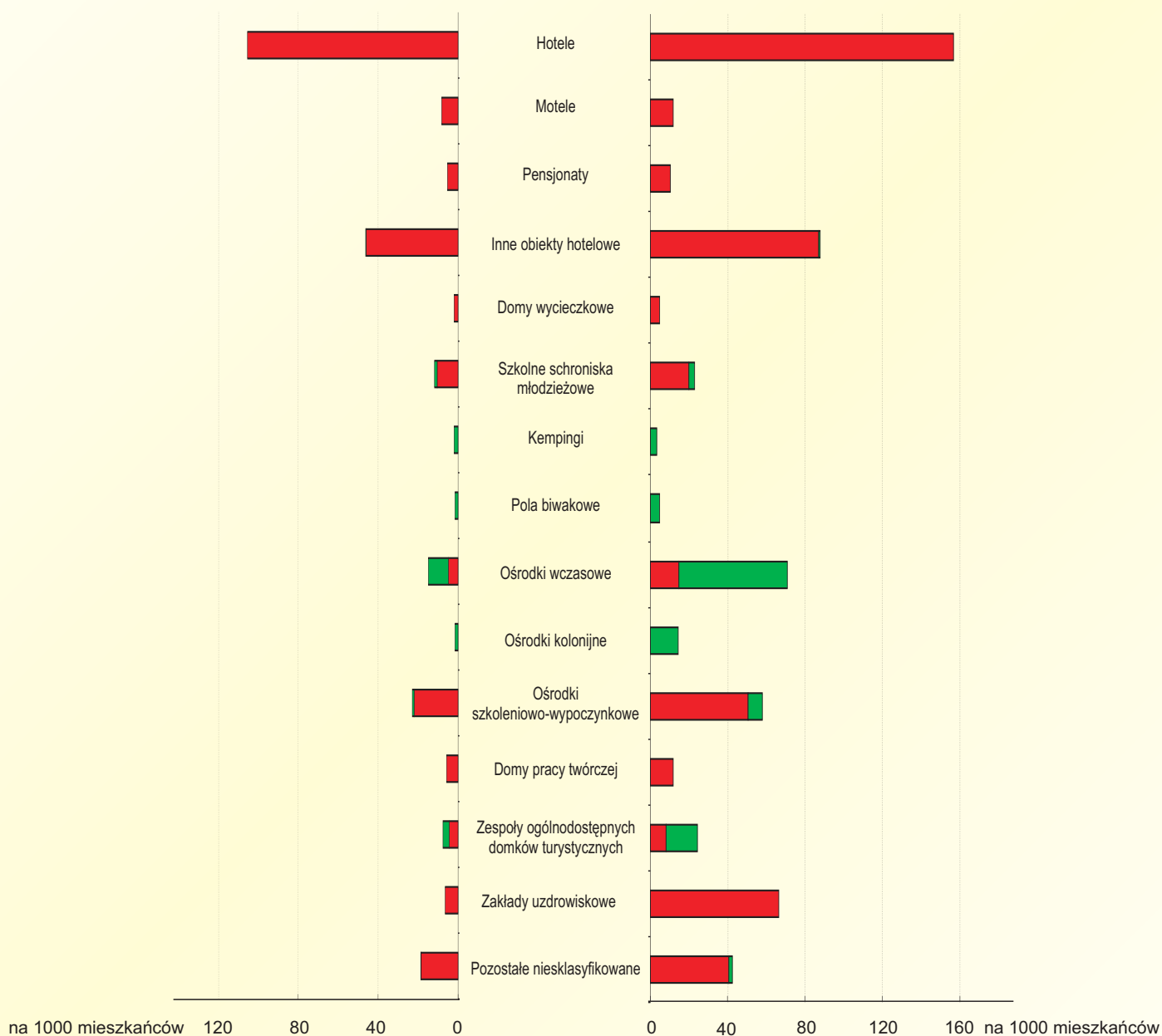


— Województwo lubelskie — Polska

WYKORZYSTANIE TURYSTYCZNEJ BAZY NOCLEGOWEJ W WOJEWÓDZTWIE LUBELSKIM WEDŁUG RODZAJU OBIEKTU W 2006 R.

TURYŚCI KORZYSTAJĄCY

NOCLEGI UDZIELONE TURYSTOM

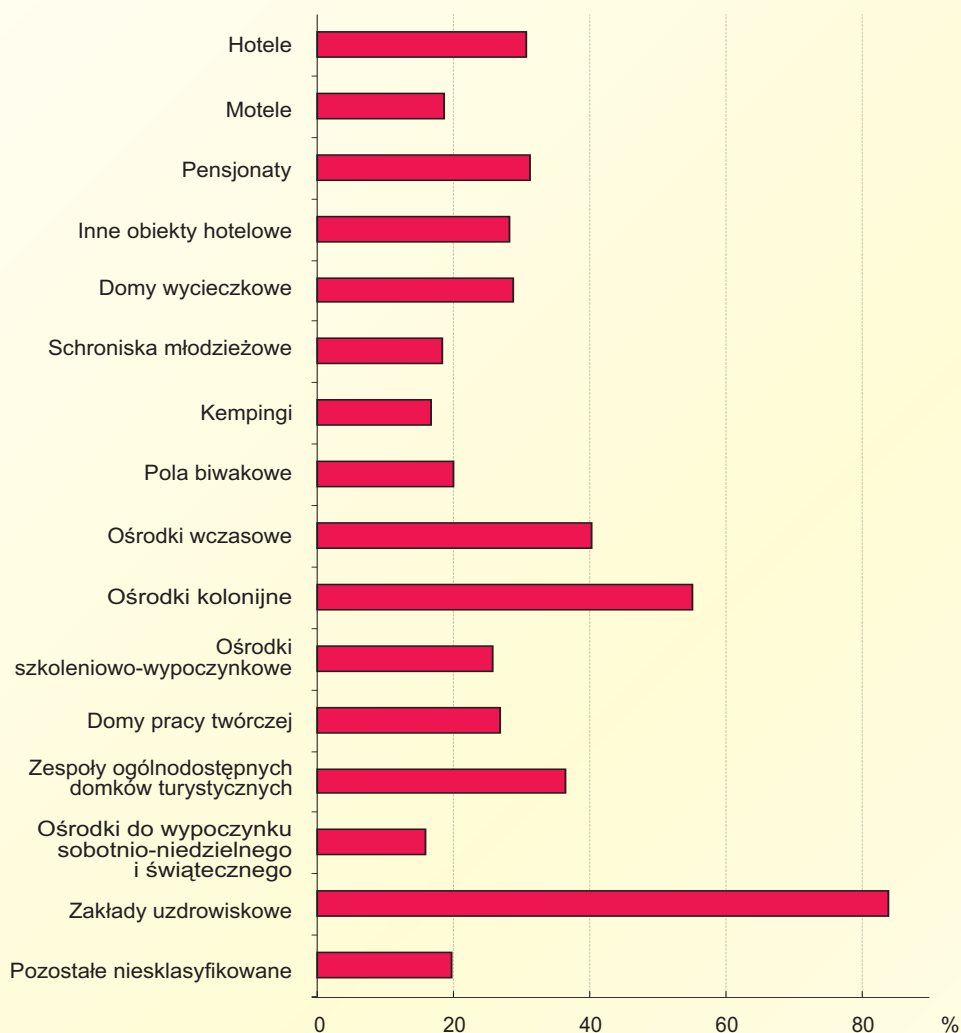


W obiektach:

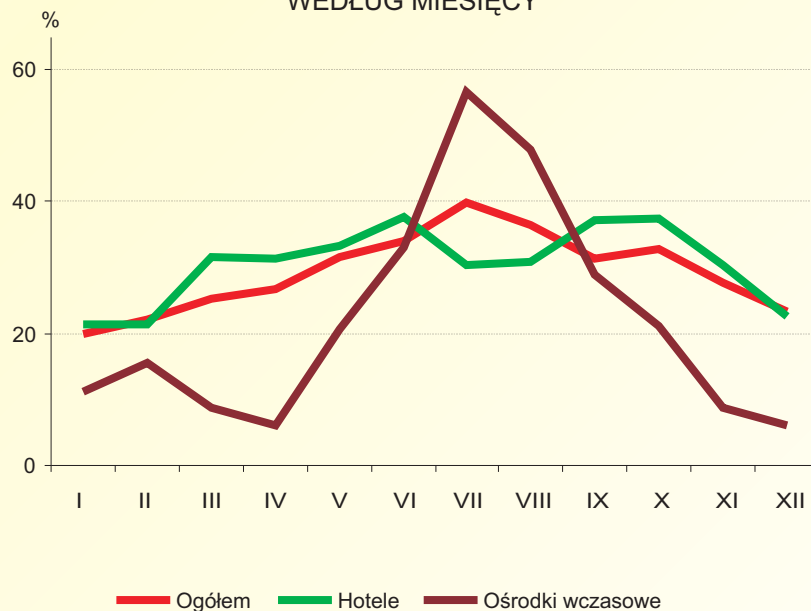
■ całorocznych ■ sezonowych

STOPIEŃ WYKORZYSTANIA MIEJSC NOCLEGOWYCH W WOJEWÓDZTWIE LUBELSKIM W 2006 R.

WEDŁUG RODZAJU OBIEKTU

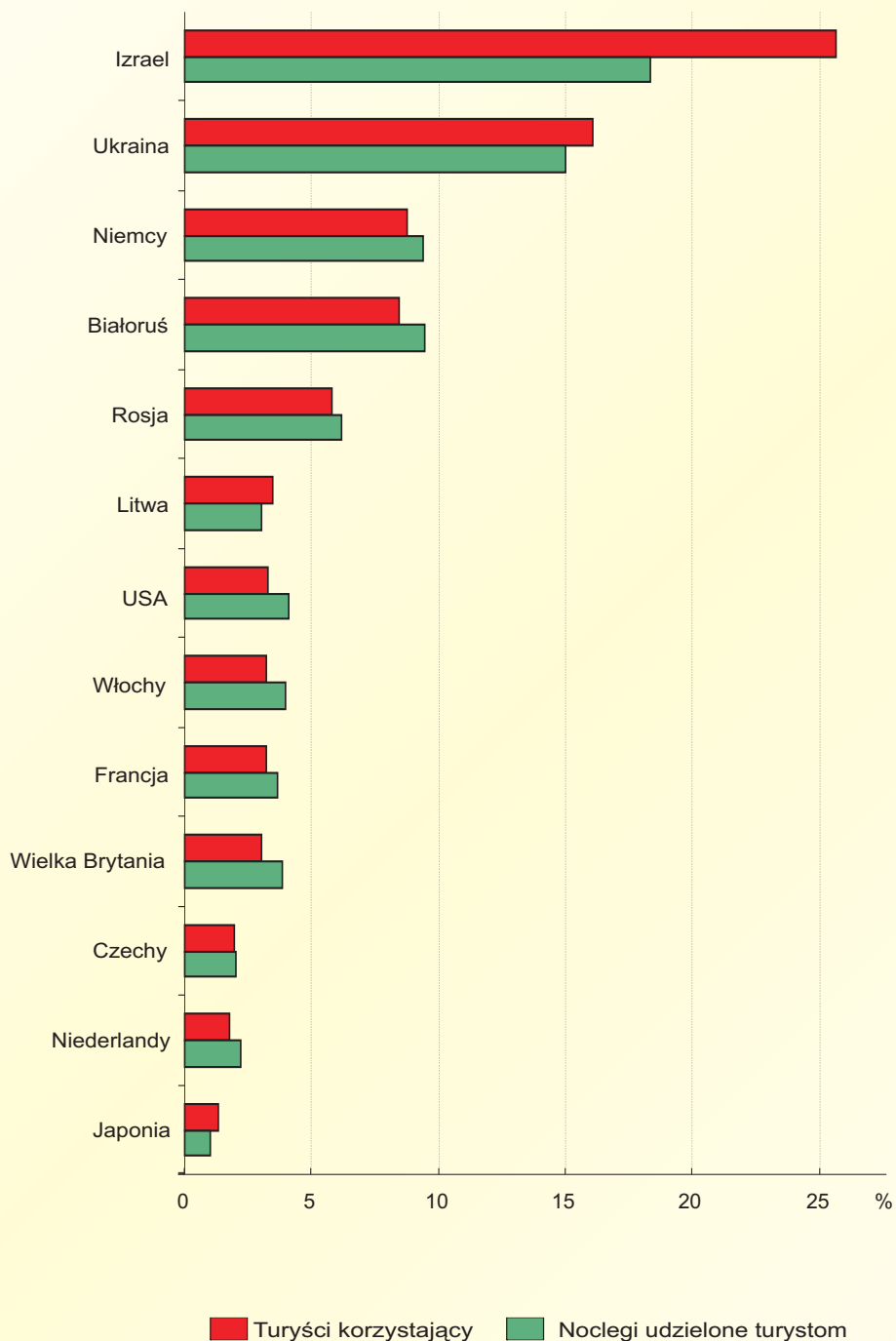


WEDŁUG MIESIĘCY



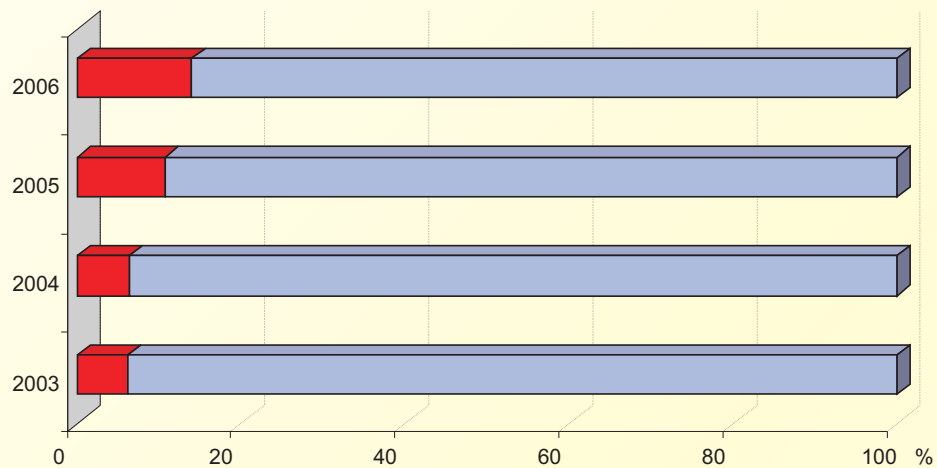
TURYŚCI ZAGRANICZNI WEDŁUG POSIADANEGO OBYWATELSTWA W WOJEWÓDZTWIE LUBELSKIM W 2006 R.

w ogólnej liczbie turystów zagranicznych odwiedzających województwo

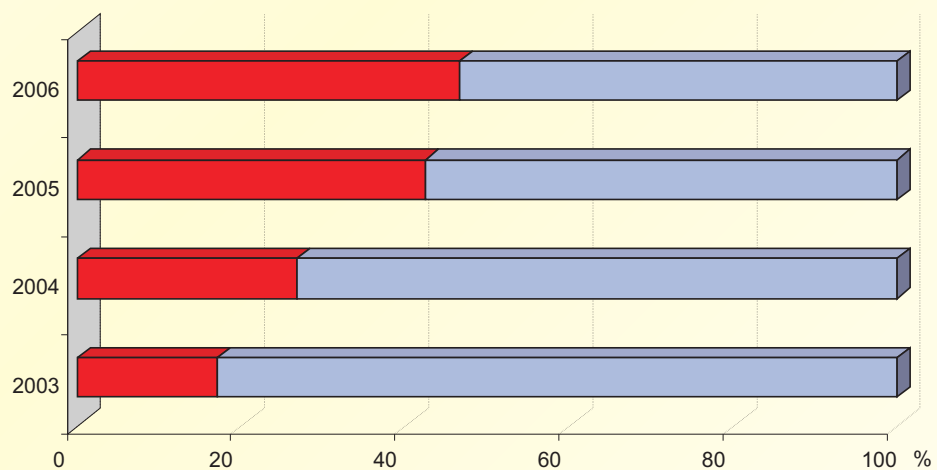


OSOBY PRZEKRACZAJĄCE GRANICĘ W WOJEWÓDZTWIE LUBELSKIM w % ogółem

POLSKO-BIAŁORUSKĄ



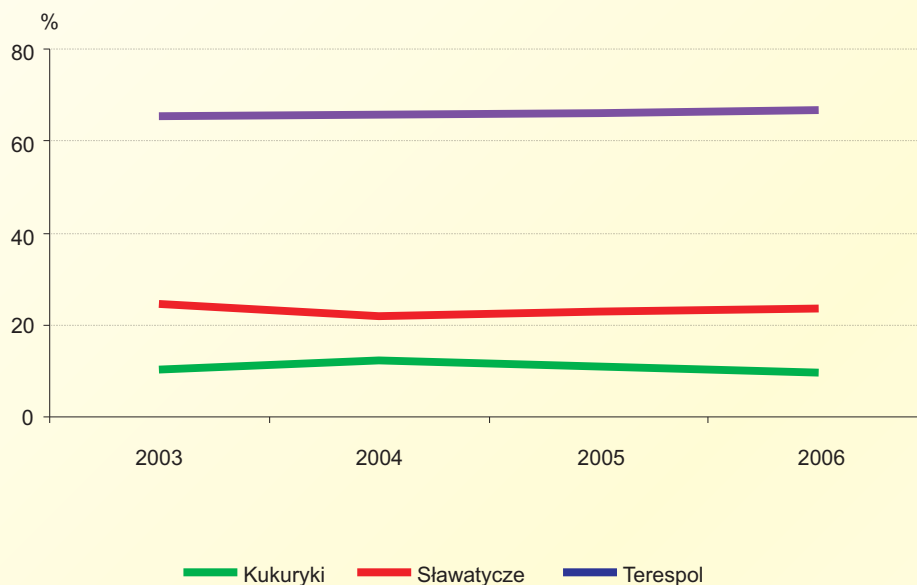
POLSKO-UKRAIŃSKĄ



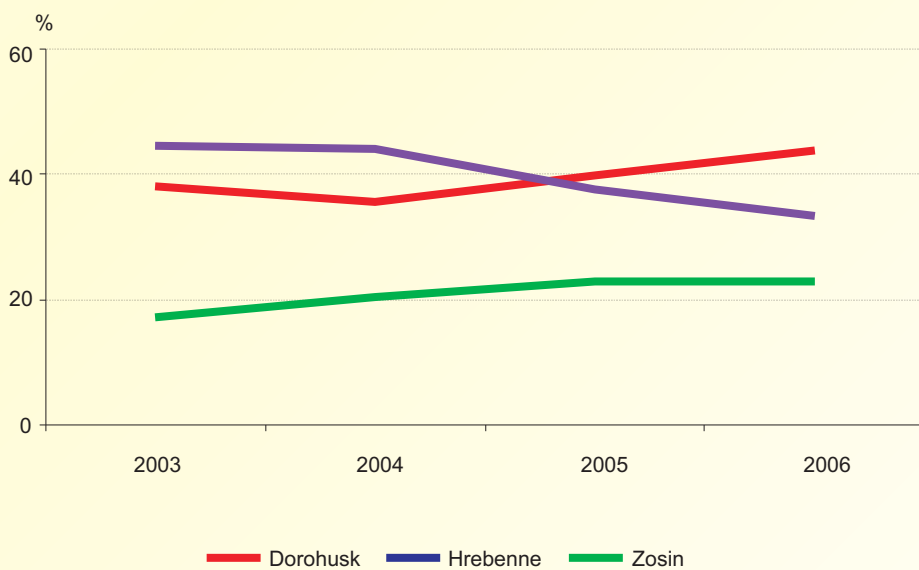
■ Obywatele polscy ■ Cudzoziemcy

ODPRAWY OSÓB NA DROGOWYCH PRZEJŚCIACH GRANICZNYCH W WOJEWÓDZTWIE LUBELSKIM

POLSKO-BIAŁORUSKICH
w % odpraw ogółem na granicy polsko-białoruskiej

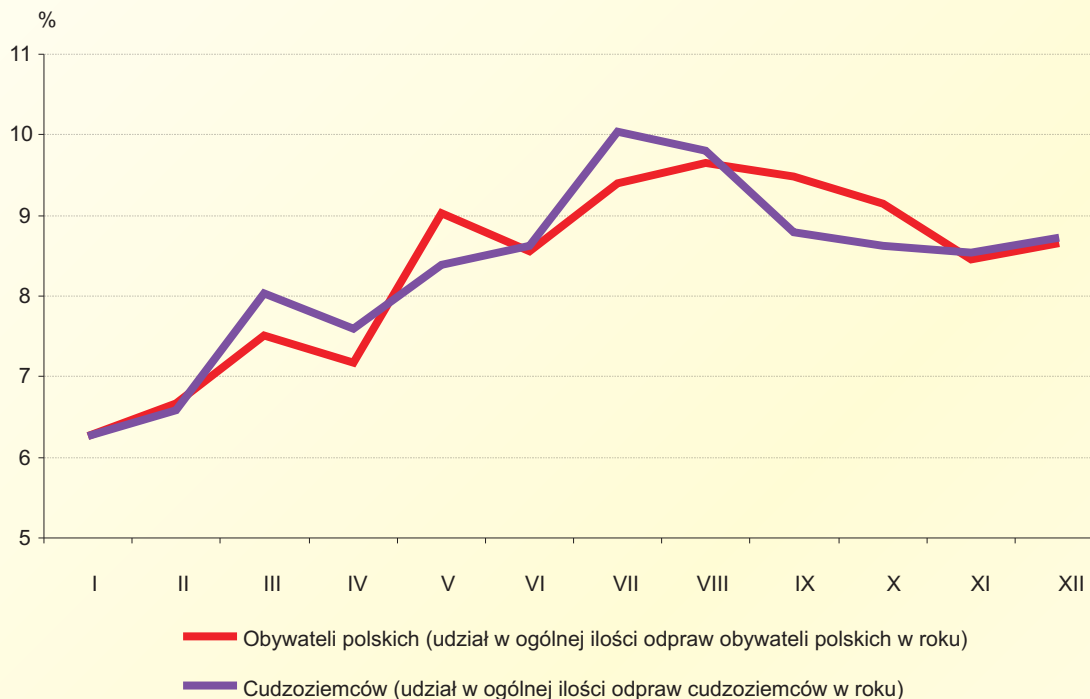


POLSKO-UKRAIŃSKICH
w % odpraw ogółem na granicy polsko-ukraińskiej

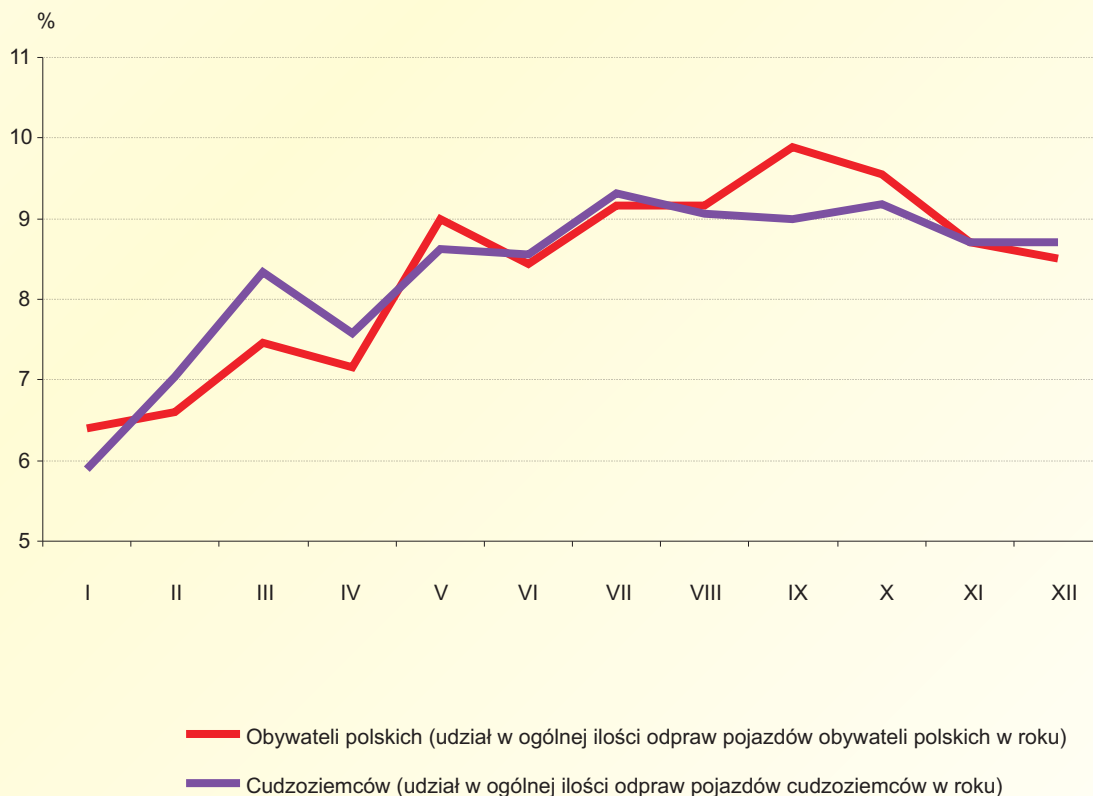


ODPRawy NA PRZEJŚCIACH GRANICZNYCH W WOJEWÓDZTWIE LUBELSKIM WEDŁUG MIESIĘCY W 2006 R.

OSOBOWE

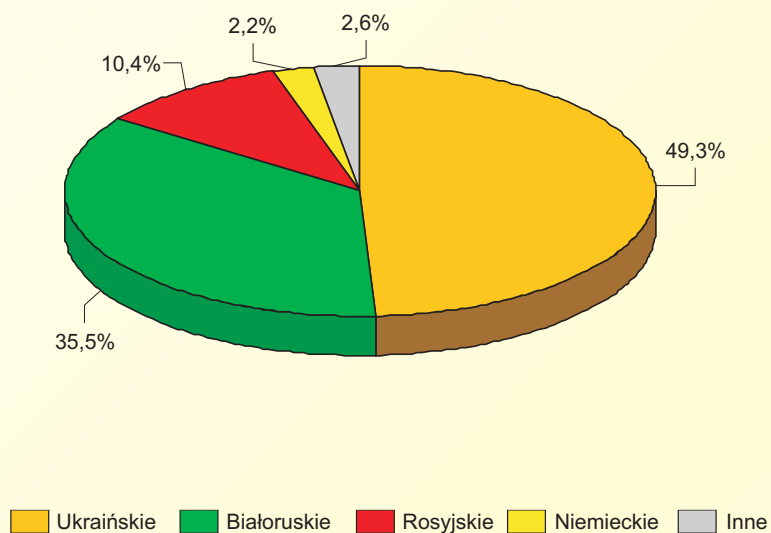


POJAZDÓW KOŁOWYCH

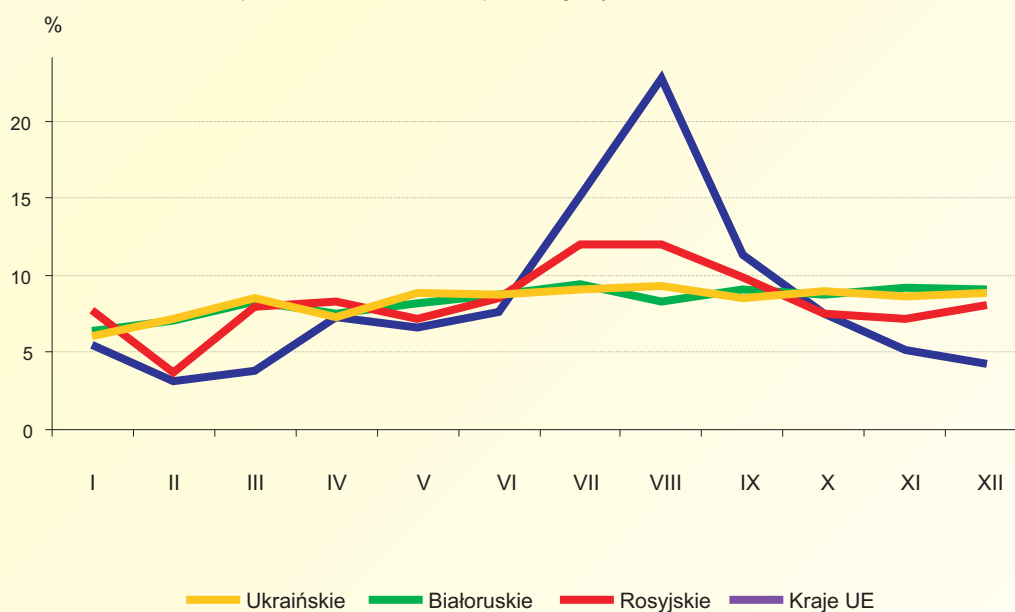


PRZEKROCZENIA GRANICY PRZEZ TURYSTÓW CUDZOZIEMCÓW W KIERUNKU DO POLSKI W WOJEWÓDZTWIE LUBELSKIM W 2006 R.

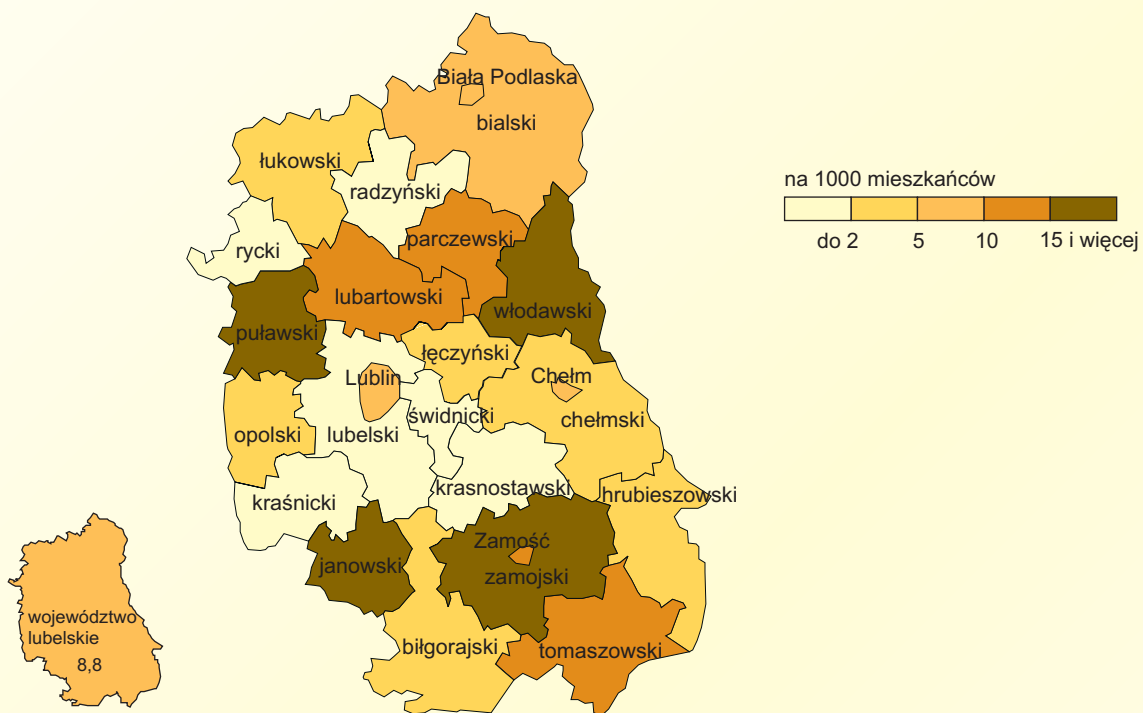
WEDŁUG OBYWATELSTWA



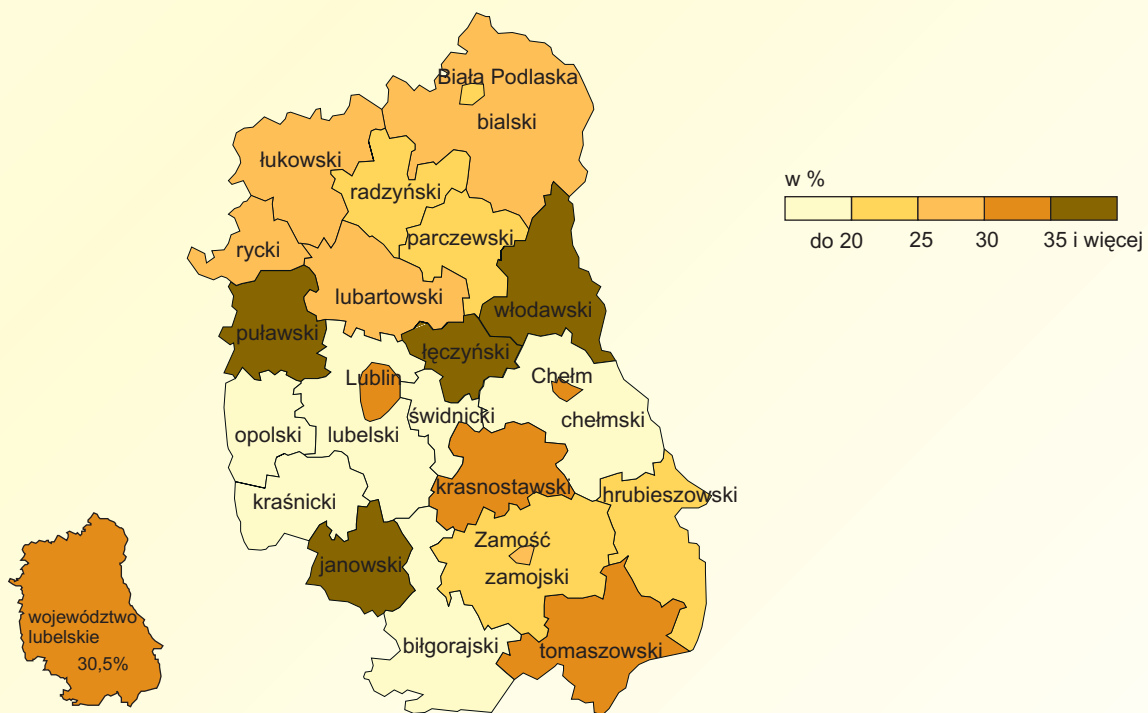
WEDŁUG OBYWATELSTWA I MIESIĘCY
przekroczenia w roku dla poszczególnych narodowości = 100



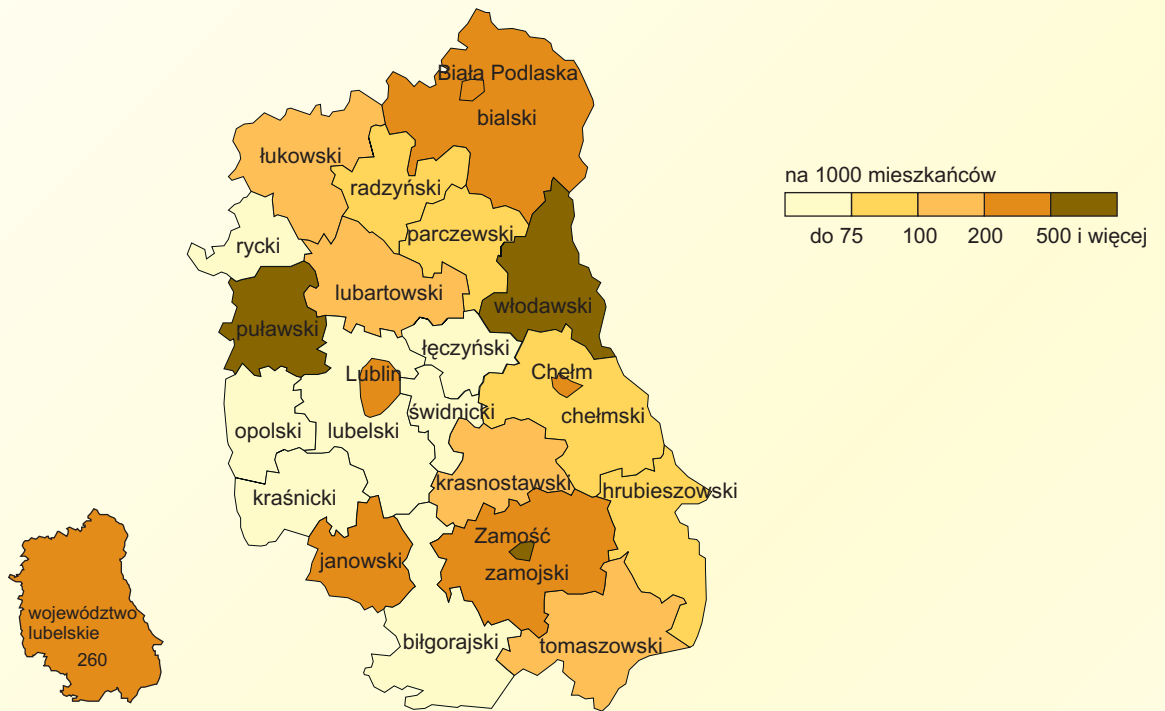
MIEJSCA NOCLEGOWE W 2006 R.



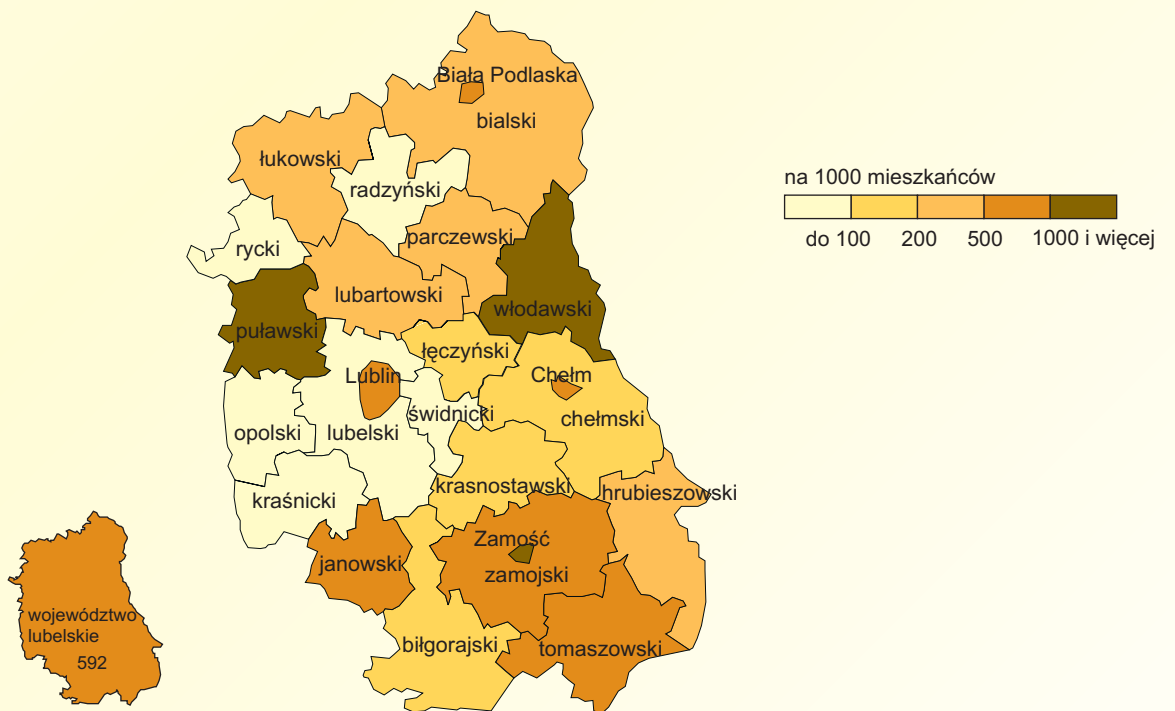
STOPIEŃ WYKORZYSTANIA MIEJSC NOCLEGOWYCH W 2006 R.



TURYŚCI KORZYSTAJĄCY Z NOCLEGÓW W 2006 R.



NOCLEGI UDZIELONE TURYSTOM W 2006 R.





Staw Graniczny w kompleksie stawów w Starym Brusie (fot. © Andrzej Różycki)



Jezioro Długie (fot. © Andrzej Różycki)



Staw Graniczny w kompleksie Stawów Pieszowolskich (fot. © Jarosław Szymański)



Staw Duża Zośka w kompleksie Stawów Pieszowolskich (fot. © Jarosław Szymański)



Staw Dziki (fot. © Andrzej Różycki)



Torfowisko wysokie Durne Bagno (fot. © Andrzej Różycki)



Rzeczka Mietiułka (fot. © Jarosław Szymański)



Wieża widokowa przy ścieżce przyrodniczej Perehod (fot. © Jarosław Szymański)



Zaskroniec (fot. © Jarosław Szymański)



Samiec żółwia błotnego (fot. © Andrzej Różycki)



Panorama rozlewisk na łąkach zienkowskich (fot. © Jarosław Szymański)



Kładka przez bór bagienny na ścieżce przyrodniczej Dąb Dominik (fot. © Andrzej Różycki)



Widok z Bukowej Góry na pola wsi Sochy (fot. © Paweł Marczakowski)



Widok na Bukową Górę w RPN od strony wsi Sochy (fot. © Paweł Marczakowski)



Widok na lasy RPN (fot. © Paweł Marczakowski)



Malownicze pola w okolicach Soch przy granicy RPN (fot. © Paweł Marczakowski)



Koniki polskie (żrebaki) – symbol RPN (fot. © Paweł Marczakowski)



Koniki polskie w hodowli rezerwatowej koło stawów Echo (fot. © Paweł Marczakowski)



Obszar ochrony ścisłej Bukowa Góra w RPN (fot. © Paweł Marczakowski)



Bór sosnowy (fot. © Paweł Marczakowski)



Bór bagienny (fot. © Paweł Marczakowski)



Grubodziób – jeden z ponad 215 gatunków ptaków występujących w RPN (fot. © Paweł Marczakowski)



Stawy Echo w RPN – kąpielisko (fot. © Paweł Marczakowski)



Trasa rowerowa do Florianki i dalej do Górecka Kościelnego (fot. © Paweł Marczakowski)



Zamek Lubelski – siedziba Muzeum Lubelskiego (fot. © Mirosław Filipowicz)



Wnętrze Kaplicy Świętej Trójcy z XIV wieku z bizantyjskimi freskami ufundowanymi przez Władysława Jagiełłę (fot. © Michał Mikulski)



Kamienice przy Rynku Starego Miasta (fot. © Michał Mikulski)



Brama Krakowska z XIV wieku (fot. © Mirosław Filipowicz)



Brama Krakowska – widok od strony Starego Miasta (fot. © Mirosław Filipowicz)

Ratusz Miejski i deptak
(fot. © Mirosław Filipowicz)





Wieża Trynitaraska z XVII wieku
(fot. © Michał Mikulski)



Archikatedra Lubelska wybudowana w latach
1586-1604 (fot. © Michał Mikulski)



Państwowe Muzeum na Majdanku – Pomnik (fot. © Mirosław Filipowicz)



Państwowe Muzeum na Majdanku – Mauzoleum (fot. © Mirosław Filipowicz)



Sanatorium Księcia Józefa nad stawem w Parku Zdrojowym w Nałęczowie (fot. © Andrzej Dejneki)



Muzeum „Chata Stefana Żeromskiego” w Nałęczowie (fot. © Andrzej Dejneki)



Ruiny Zamku i Baszta w Kazimierzu Dolnym (fot. © Andrzej Dejne)



Panorama z nabrzeża Wisły w Kazimierzu Dolnym (fot. © Andrzej Dejne)



Baszta w Kazimierzu Dolnym (fot. © Andrzej Dejne)



Ruiny Zamku w Kazimierzu Dolnym (fot. © Andrzej Dejne)



Rynek od strony Kościoła Farnego w Kazimierzu Dolnym (fot. © Andrzej Dejne)



Ratusz i kamieniczki na Rynku w Zamościu (fot. © Marek Tatarski)