



URZĄD STATYSTYCZNY W LUBLINIE

INFORMACJE I OPRACOWANIA
STATYSTYCZNE

**ROLNICTWO
W WOJEWÓDZTWIE LUBELSKIM
W 2006 R.**

ISSN 1895-6009

LUBLIN MAJ 2007

ZESPÓŁ REDAKCYJNY

PRZEWODNICZĄCY

Kazimierz Tucki

CZŁONKOWIE

Andrzej Dejneki
Waldemar Dymek
Jerzy Greszta
Andrzej Matacz
Andrzej Miszczuk
Paweł Wroński
Wojciech Żuchowski

**Publikację opracowano w Wydziale Analiz
przy współpracy Wydziału Statystyki
Gospodarczej**

*Projekt okładki, wykresy i skład komputerowy
Sławomir Dziaduch*

PRZEDMOWA

„Rolnictwo w województwie lubelskim w 2006 r.” zakresem informacji nawiązuje do opracowań wydawanych przez nasz Urząd w poprzednich latach. Składa się z części metodycznej, analitycznej i tabelarycznej.

Publikacja podaje informacje dotyczące: globalnej produkcji rolniczej, użytkowania ziemi, produkcji roślinnej i zwierzęcej, skupu i cen produktów rolnych oraz środków produkcji w rolnictwie.

W uwagach metodycznych przybliżono czytelnikom szczegółowe definicje i objaśniono pojęcia występujące w opracowaniu.

Część analityczna oraz tablice przeglądowe zawierają dane wojewódzkie w retrospekcji od 2002 roku, natomiast tablice szczegółowe ujmują dane za 2006 r. W ujęciu miesięcznym opublikowano ceny wolnorynkowe i relacje cen produktów rolnych, co pozwala na śledzenie sezonowych zmian koniunktury w rolnictwie. Wybrane informacje zaprezentowano według sektorów własności.

Uzupełnieniem formy tekstowej i tabelarycznej są wykresy podkreślające specyficzne cechy i zaobserwowane prawidłowości zachodzące w procesie wytwarzania żywności i jej zagospodarowania.

Publikacja zawiera dane najistotniejsze dla scharakteryzowania przedstawionego w tytule tematu. Bardziej szczegółowe informacje dostępne są w Urzędzie Statystycznym w postaci tabulogramów wynikowych oraz w formie elektronicznej.

Mam nadzieję, że trafiające do Państwa rąk wydawnictwo będzie przydatnym źródłem wiedzy o stanie rolnictwa w województwie lubelskim.

Dyrektor
Urzędu Statystycznego
w Lublinie

Kazimierz Tucki

Lublin, maj 2007 r.

SPIS TREŚCI

	Tabl.	Str.
PRZEDMOWA	x	3
UWAGI METODYCZNE	x	6
CZĘŚĆ ANALITYCZNA.....	x	10
WARTOŚĆ PRODUKCJI ROLNICZEJ W 2005 R.....	x	10
UŻYTKOWANIE GRUNTÓW.....	x	12
PRODUKCJA ROŚLINNA	x	14
PRODUKCJA ZWIERZĘCA	x	20
SKUP I CENY PRODUKTÓW ROLNYCH.....	x	22
ŚRODKI PRODUKCJI W ROLNICTWIE	x	24
 TABLICE STATYSTYCZNE		
 WAŻNIEJSZE DANE WOJEWÓDZKIE NA TLE KRAJU		
Globalna produkcja rolnicza	1	26
Użytkowanie gruntów	2	26
Produkcja roślinna.....	3	27
Produkcja zwierzęca	4	30
Skup ważniejszych produktów rolnych	5	31
Ceny skupu ważniejszych produktów rolnych.....	6	33
Środki produkcji w rolnictwie.....	7	33
 DANE WOJEWÓDZKIE		
Produkcja rolnicza w 2005 r.	8	34
Globalna produkcja rolnicza w 2005 r.....	9	34
Użytkowanie gruntów w 2006 r.....	10	35
Gospodarstwa rolne posiadające użytki rolne według grup obszarowych w 2006 r..	11	36
Powierzchnia zasiewów podstawowych upraw w 2006 r.	12	37
Plony podstawowych upraw w 2006 r.	13	39
Zbiory podstawowych upraw w 2006 r.....	14	40
Powierzchnia, plony i zbiory warzyw gruntowych w 2006 r.....	15	41
Powierzchnia uprawy drzew i krzewów owocowych oraz plantacji jagodowych, plony i zbiory owoców w 2006 r.....	16	42
Powierzchnia, plony i zbiory siana z łąk trwałych w 2006 r.....	17	43
Użytkowanie łąk trwałych w 2006 r.	18	44
Zbiory zielonek w 2006 r.....	19	44
Zbiory pasz dodatkowych w 2006 r.	20	44
Pasze soczyste według sposobu skarmiania w 2006 r.....	21	45
Powierzchnia paszowa w 2006 r.....	22	45
Zwierzęta gospodarskie w 2006 r.	23	46

	Tabl.	Str.
Drób w 2006 r.	24	48
Produkcja żywca rzeźnego w 2005 r.	25	48
Produkcja mięsa w wadze żywej w 2005 r.	26	48
Produkcja mięsa i podrobów w wadze poubojowej ciepłej w 2005 r.	27	49
Produkcja mleka, jaj i wełny w 2005 r.	28	49
Wartość skupu produktów rolnych według sektorów i form własności w 2006 r.	29	50
Wartość skupu ważniejszych produktów rolnych w 2006 r.	30	50
Skup ważniejszych produktów rolnych w 2006 r.	31	51
Przeciętne ceny uzyskiwane przez rolników w transakcjach wolnorynkowych według miesięcy w 2006 r.	32	53
Przeciętne ceny skupu ważniejszych produktów rolnych w 2006 r.	33	53
Relacje cen w rolnictwie według miesięcy w 2006 r.	34	54
Powierzchnia upraw chronionych chemicznie	35	55
Melioracje	36	56
Zużycie nawozów sztucznych i wapniowych w przeliczeniu na czysty składnik według sektorów i form własności w roku gospodarczym 2005/2006.	37	58

WYKRESY

	Str.
Wartość produkcji rolniczej	11
Użytkowanie gruntów w województwie lubelskim w 2006 r.	13
Powierzchnia zasiewów (zasadzeń) wybranych upraw	15
Plony i zbiory zbóż podstawowych	16
Struktura zbiorów owoców z krzewów i plantacji jagodowych	19
Pogłowie zwierząt gospodarskich	20
Pogłowie trzody chlewnej	22
Udział skupu zbóż w ich ogólnej produkcji	23
Przeciętne ceny skupu i wolnorynkowe	24
Zużycie nawozów sztucznych i wapniowych w przeliczeniu na czysty składnik na 1 ha użytków rolnych w latach gospodarczych	25

UWAGI METODYCZNE

Dane opracowano na podstawie sprawozdawczości, badań reprezentacyjnych i spisów rolniczych oraz szacunków produkcji upraw rolnych i ogrodniczych uzyskanych w oparciu o oceny i ekspertyzy terenowych rzeczoznawców GUS. Ujęto je w dwóch sektorach własności, tj. publicznym i prywatnym.

W **sektorze publicznym** podstawowymi formami własności są: gospodarstwa własności państwowej (Skarbu Państwa i państwowych osób prawnych), gospodarstwa będące własnością samorządową (gmin) oraz gospodarstwa stanowiące własność mieszaną, zaś w **sektorze prywatnym**: własność prywatna krajowa (gospodarstwa indywidualne, gospodarstwa spółdzielcze i spółki prywatne), własność zagraniczna i własność mieszana.

Gospodarstwo rolne oznacza grunty rolne wraz z gruntami leśnymi, budynkami i ich częściami, urządzeniami i inwentarzem, jeśli stanowią lub mogą stanowić zorganizowaną całość gospodarczą wraz z prawami i obowiązkami związanymi z jego prowadzeniem.

Gospodarstwa o powierzchni użytków rolnych od 0,1 ha będące własnością lub znajdujące się w użytkowaniu osoby fizycznej lub grupy osób określa się jako **gospodarstwa indywidualne**.

Dane o użytkowaniu gruntów przedstawiono **wg granic administracyjnych** – grunty położone w obrębie danej jednostki administracyjnej (gmina, województwo) oraz **wg siedziby użytkownika** – gmina (województwo) zamieszkania użytkownika.

Do **ogólnej powierzchni gruntów gospodarstwa** zalicza się wszystkie grunty wchodzące w jego skład, a więc grunty użytkowane rolniczo oraz związane z nimi lasy i pozostałe grunty, niezależnie od tytułu użytkowania (własne, dzierżawione na zasadzie umowy i bezumownie, użytkowane z innego tytułu).

Do **użytków rolnych** zalicza się grunty orne, sady, łąki i pastwiska.

Grunty orne to grunty w uprawie, tj. pod zasiewami (z ogrodami przydomowymi) oraz odłogi i ugory. Za grunty orne w uprawie uważa się grunty zasiane lub zasadzone ziemiopłodami rolnymi lub ogrodniczymi, plantacje wikliny i chmielu, powierzchnie szklarni, inspektów, namiotów foliowych oraz powierzchnię mniejszą od 0,10 ha zasadzoną drzewami lub krzewami owocowymi.

Odłogi to powierzchnia gruntów ornych nie dająca plonów, która przez co najmniej 2 lata nie była uprawiana.

Ugory to powierzchnie, które w danym roku nie były użytkowane rolniczo.

Do **sadów** zalicza się grunty o powierzchni nie mniejszej niż 0,10 ha zasadzone drzewami lub krzewami owocowymi o zwartym nasadzeniu (również maliny, winorośle i leszczyne) oraz szkółki drzew i krzewów owocowych. Pod pojęciem „zwarte nasadzenie” należy rozumieć obsadę przynajmniej 10 drzew na 10 arach.

Łąki i pastwiska trwale to grunty pokryte trwale trawami, nie zalicza się tu gruntów ornych obsianych trawami w ramach płodozmianu.

Lasy i grunty leśne obejmują powierzchnie zalesione oraz powierzchnie przejściowo pozabwione drzewostanu.

Dane o powierzchni użytków rolnych ogółem oraz według rodzajów użytków podano z wyłączeniem gruntów niestanowiących gospodarstw.

Globalna produkcja rolnicza obejmuje:

- **produkcję roślinną**, tj. surowe (nieprzetworzone) produkty roślinne (zbiory danego roku),
- **produkcję zwierzęcą**, tj. produkcję żywca rzeźnego oraz surowych (nieprzetworzonych) produktów pochodzenia zwierzęcego i przyrost pogłowia zwierząt gospodarskich (stada podstawowego i obrotowego), do którego zaliczamy bydło, trzodę chlewną, owce, konie i drób.

Przy ustalaniu produkcji rolniczej w cenach stałych (jednakowych dla wszystkich województw) przyjęto średnie krajowe ceny bieżące z roku poprzedzającego rok badany (dla sprzedaży targowiskowej – ceny uzyskiwane przez rolników na targowiskach, dla pozostałych elementów produkcji – średnie ceny skupu) z wyjątkiem ziemniaków, warzyw i owoców, w przypadku których przyjmuje się średnie ceny z dwóch kolejnych lat, tj. z roku poprzedzającego rok badany i z roku badanego.

Towarowa produkcja rolnicza stanowi sumę wartości sprzedaży produktów rolnych do skupu i na targowiskach oraz (od 1999 r.) dopłat bezpośrednich Agencji Rynku Rolnego do cen skupu pszenicy i żyta prowadzonego w ramach działań interwencyjnych.

Końcowa produkcja rolnicza jest sumą wartości produkcji towarowej, spożycia naturalnego produktów rolnych pochodzących z własnej produkcji, przyrostu zapasów produktów roślinnych i zwierzęcych oraz przyrostu pogłowia zwierząt gospodarskich. Produkcja końcowa, w odróżnieniu od produkcji globalnej, nie obejmuje tych produktów pochodzących z własnej produkcji, które zostały zużyte na cele produkcyjne, np. pasz, materiału siewnego, obornika.

Wielkość produkcji roślinnej obliczono na podstawie:

- wyników czerwcowych badań reprezentacyjnych (w 2002 r. – wyniki Powszechnego Spisu Rolnego) w zakresie powierzchni zasiewów,
- ocen i ekspertyz gminnych rzeczoznawców rolnych – w zakresie plonów i zbiorów,
- sprawozdań statystycznych z gospodarstw państwowych, spółdzielczych i spółek z udziałem mienia sektora publicznego i prywatnego.

Plon – ilość jednostek wagowych (dt) danego ziemiopłodu zebranego z jednostki powierzchni (ha).

W szacunkach plonów obowiązuje zasada obliczania plonów przeciętnych, jako średnich ważonych. Uwzględniane są przy tym powierzchnie, z których uzyskano wysokie, jak też i niskie plony oraz powierzchnie, z których plonów nie zebrano.

Dane o **powierzchni zasiewów** dotyczą poszczególnych ziemiopłodów uprawianych w plonie głównym.

Zboża to:

- zboża podstawowe: pszenica, żyto, jęczmień, owies i pszenżyto,
- mieszanki zbożowe na ziarno,
- gryka, proso i kukurydza na ziarno.

Strączkowe na ziarno to:

- jadalne (groch, fasola, bób i inne),
- pastewne (peluszką, wyka, bobik, łubin i inne).

Do **upraw przemysłowych** zalicza się: buraki cukrowe, uprawy roślin oleistych (rzepaku, soi, słonecznika, oraz innych, np. maku i gorczycy na zbiór ziarna), włóknistych (lnu i konopi) i innych przemysłowych (tj. tytoniu, chmielu).

Uprawy **pastewne** obejmują:

- okopowe (buraki, marchew, kapusta pastewna, brukiew, rzepa i inne),
- motylkowe drobnonasienne oraz inne pastewne i trawy (koniczyny, lucerny, esparceta, seradela, komonica, nostryk i inne),
- kukurydzę na paszę,
- strączkowe pastewne na paszę.

Pozostałe uprawy to: warzywa, truskawki, uprawy na zielony nawóz, wysadki okopowych oraz inne np. wiklina, zioła.

Za **jednostkę zbożową** przyjmuje się przeciętną wartość energetyczną i białkową 100 kg zbóż. Do przeliczeń produkcji na jednostki zbożowe zastosowano następujące współczynniki: zboża – 1,00; strączkowe na ziarno – 1,20; ziemniaki – 0,25; buraki cukrowe – 0,25; rzepak i rzepik – 2,00; len i konopie (słoma nieodziarniona) – 1,00; tytoń – 2,00; chmiel – 6,00; pozostałe przemysłowe – 2,50; okopowe pastewne – 0,12; strączkowe na paszę – 0,10; motylkowe, inne pastewne i trawy na paszę – 0,10; kukurydza na paszę – 0,10; warzywa gruntowe – 0,20; truskawki – 0,35; uprawy na nasiona – 4,00; owoce – 0,35; siano z łąk trwałych – 0,40; zielonka z pastwisk trwałych – 0,10.

Dane o **pogłowie zwierząt gospodarskich** opracowano na podstawie sprawozdawczości statystycznej z gospodarstw państwowych, spółdzielczych i spółek z udziałem sektora publicznego i prywatnego oraz wyników badań reprezentacyjnych w gospodarstwach indywidualnych przeprowadzonych w przypadku bydła, owiec i koni w czerwcu, a trzody chlewnej w lipcu.

Sztuka duża jest to wielkość umowna, określająca zwierzę o ciężarze 500 kg. Uśrednione współczynniki przeliczeniowe na 1 sztukę dużą wynoszą: dla bydła 0,80, trzody chlewnej 0,15, owiec 0,08, koni 1,00.

Dane o produkcji **żywca rzeźnego** dotyczą skupu zwierząt rzeźnych (pomniejszonego o zwierzęta wyselekcjonowane do dalszego chowu), sprzedaży targowiskowej oraz uboju z przeznaczeniem na spożycie. Produkcję żywca rzeźnego podaje się:

- „w wadze żywej”, tj. według wagi zwierząt rzeźnych przed ubojem,
- „w wadze poubojowej ciepłej” (wbc), tj. w przeliczeniu na mięso (masę mięsno-kostną) łącznie z tłuszczami i podrobami za pomocą współczynników określających poubojową wydajność poszczególnych gatunków zwierząt.

Produkcja żywca rzeźnego liczona jest dla roku poprzedzającego rok badany.

Dane o produkcji i skupie **mleka i jaj** dotyczą: mleka krowiego i jaj kurzych konsumpcyjnych i wylęgowych.

Skup produktów rolnych dotyczy ilości i wartości produktów rolnych (roślinnych i zwierzęcych) skupionych przez podmioty gospodarcze bezpośrednio od producentów.

Ceny skupu są cenami przeciętnymi obliczonymi jako iloraz wartości i ilości poszczególnych produktów rolnych skupionych w danym okresie przez podmioty gospodarcze prowadzące skup bezpośrednio od producentów.

Źródłem informacji o **cenach produktów rolnych uzyskiwanych przez rolników na targowiskach** do 2002 r. były miesięczne informacje korespondentów GUS, a od 2003 r. wyniki badań prowadzonych na targowiskach przez ankierów US.

Jako jednostkę **siły pociągowej** w rolnictwie przyjęto 1 konia roboczego. W danych o zasobach **żywej siły pociągowej** wykazano konie robocze, tj. konie 3-letnie i starsze według stanu w czerwcu. Przeliczeń **mechanicznej siły pociągowej** dokonano, przyjmując jako jednostkę siły pociągowej moc ciągnika na zaczepie 2,2 kW.

Lata gospodarcze obejmują okres od 1 VII do 30 VI (np. rok gospodarczy 2005/2006 oznacza okres od 1 VII 2005 r. do 30 VI 2006 r.).

W tablicach dotyczących ważniejszych danych wojewódzkich na tle kraju zamieszczono informacje o udziale wielkości wojewódzkich w krajowych (Polska=100) oraz wskaźniki natężenia danego zjawiska wojewódzkie i krajowe. Przeliczenia krajowe na 1 lub 100 ha powierzchni użytków/gruntów ornych oznaczono gwiazdką (*).

Ze względu na elektroniczną technikę przetwarzania danych, w niektórych przypadkach sumy składników mogą się różnić od podanych wielkości „ogółem”.

CZĘŚĆ ANALITYCZNA

I. WARTOŚĆ PRODUKCJI ROLNICZEJ W 2005 R.

Globalna produkcja rolnicza w 2005 r. w porównaniu z rokiem poprzednim zwiększyła się o 9,7%, przy czym produkcja zwierzęca wzrosła o 45,1%, a roślinna spadła o 7,9%. O możliwościach produkcyjnych rolnictwa w województwie decydowały gospodarstwa indywidualne, które wytworzyły 96,7% wartości produkcji rolniczej. W przeliczeniu na 1 ha użytków rolnych produkcja globalna wyniosła 3638 zł i zwiększyła się w porównaniu do poprzedniego roku o 9,2%.

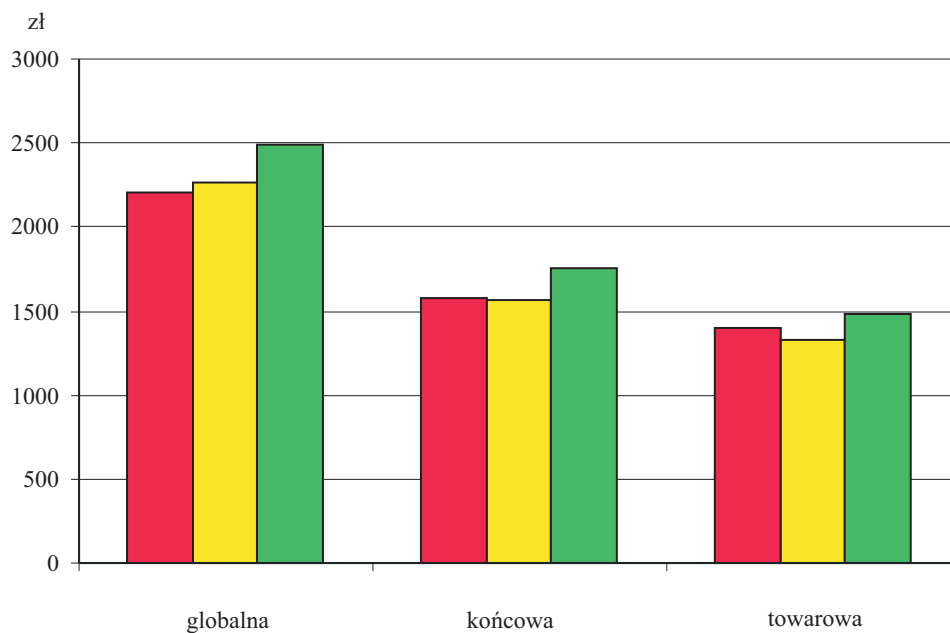
Tabl. 1. **Dynamika globalnej produkcji rolniczej**
(2001 r. = 100)

WYSZCZEGÓLNIENIE	2002	2003	2004	2005
	w %			
Ogółem	93,9	91,1	93,4	102,4
produkcja roślinna.....	92,8	91,2	103,5	95,3
w tym:				
zboża	96,7	77,4	104,1	98,0
przemysłowe	122,2	123,7	150,1	176,4
warzywa	113,1	126,2	112,6	92,6
owoce	86,8	137,8	138,0	101,9
produkcja zwierzęca.....	95,5	91,0	78,0	113,1
w tym:				
żywiec rzeźny	114,8	113,4	93,1	119,4
mleko krowie	96,7	82,0	76,8	102,6

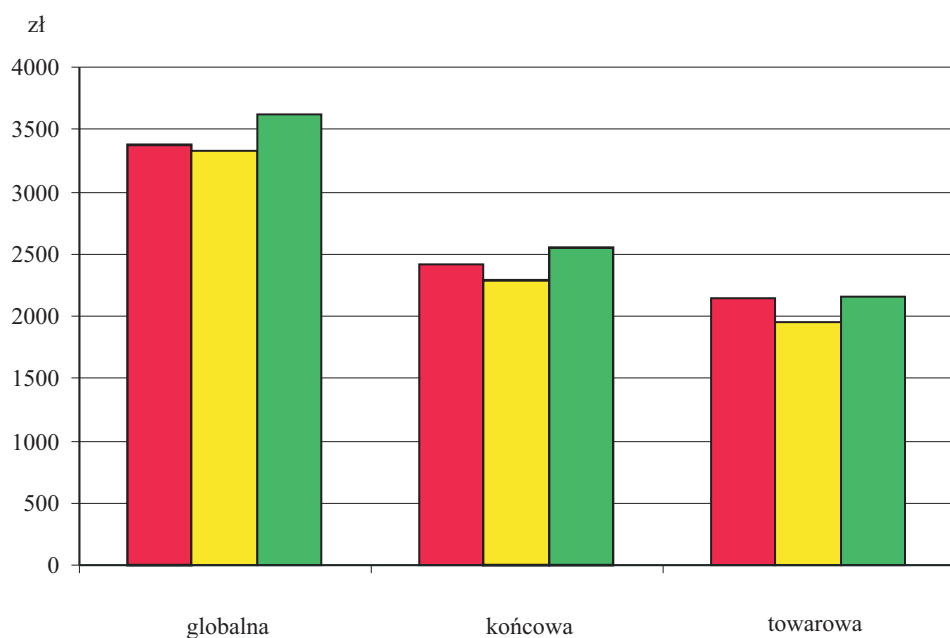
W 2005 r. odnotowano spadek wartości globalnej produkcji roślinnej w stosunku do dużej produkcji z roku poprzedniego, w wyniku gorszego plonowania roślin, przy nieznacznie mniejszej powierzchni zasiewów. Osiągnęła ona wartość 3048,3 mln zł.

WARTOŚĆ PRODUKCJI ROLNICZEJ

NA 1 MIESZKAŃCA



NA 1 HA UŻYTKÓW ROLNYCH



■ 2003 ■ 2004 ■ 2005

W porównaniu do roku poprzedniego wyższą wartość produkcji roślinnej zanotowano w przypadku roślin przemysłowych (o 17,5%) i siana łąkowego (o 9,6%), a niższą m. in. w przypadku owoców (o 26,2%) i ziemniaków (o 26,1%).

Produkcja zwierzęca w 2005 r. wzrosła w porównaniu z 2004 r. o 45,1% m. in. w wyniku zwiększenia się pogłowia bydła i trzody chlewnej. Produkcja mleka krowiego wzrosła o 33,7%, jaj o 33,3%, a żywca rzeźnego o 28,2%.

Końcowa produkcja rolnicza w 2005 r. wyniosła 3831,2 mln zł, tj. o 12,2% więcej niż rok wcześniej. Z tej wielkości 1595,9 mln zł (41,7%) przypadało na produkcję roślinną, natomiast 2235,3 mln zł (58,3%) na produkcję zwierzęcą. Końcowa produkcja przypadająca na 1 ha użytków rolnych wyniosła 2564 zł i była wyższa o 11,7% od uzyskanej w 2004 r.

Sprzedaż produktów rolnych do skupu i na targowiskach mierzona wartością towarowej produkcji rolniczej wzrosła w porównaniu do 2004 r. o 11,1% i osiągnęła poziom 3231,1 mln zł. W przeliczeniu na 1 ha użytków rolnych wyniosła 2162 zł i była wyższa od uzyskanej rok wcześniej o 10,6%. Gospodarstwa indywidualne sprzedały „na rynek” produkty rolne o wartości 3087,1 mln zł, tj. 95,5% towarowej produkcji rolniczej wytworzonej w województwie.

Tabl. 2. **Udział produkcji towarowej w globalnej produkcji rolniczej**

WYSZCZEGÓLNIENIE	2001-2004 ^a	2001	2002	2003	2004	2005
	w %					
Ogółem	59,4	54,8	61,0	63,5	58,7	59,4
w tym gospodarstwa indywidualne	59,0	54,2	60,6	63,1	58,4	58,7

a Przeciętne roczne.

Udział produkcji towarowej w globalnej produkcji rolniczej w 2005 r. wyniósł 59,4% i zwiększył się o 0,7 punktu procentowego w stosunku do 2004 r., natomiast w porównaniu do przeciętnej z lat 2001-2004 pozostał bez zmian.

II. UŻYTKOWANIE GRUNTÓW

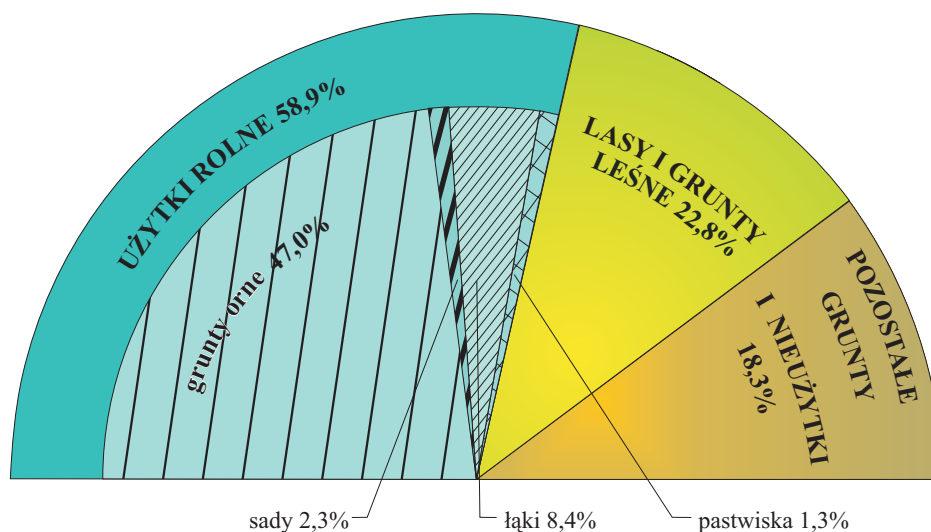
Województwo lubelskie w 2006 r. zajmowało powierzchnię 2512,2 tys. ha. W obrębie tego obszaru na użytki rolne przypadało 1480,8 tys. ha, tj. o 1,1% mniej niż rok wcześniej i o 1,0% mniej niż przeciętna roczna w latach 2002-2005. W powierzchni użytków rolnych było:

- gruntów ornych 1180,5 tys. ha, tj. więcej o 0,3% niż w roku ubiegłym, a mniej o 1,0% niż przeciętnie w latach 2002-2005,
- sadów 56,8 tys. ha, tj. więcej o 2,4% niż przed rokiem i o 14,1 % niż przeciętna roczna w okresie 2002-2004,

- łąk trwałych 211,3 tys. ha, tj. mniej o 7,0% niż w 2005 r. i o 0,3% niż przeciętna wieloletnia,
- pastwisk trwałych 32,2 tys. ha, tj. mniej o 14,2% niż w 2005 r. oraz o 20,7% od przeciętnej wieloletniej.

Lasy i grunty leśne zajmowały 572,0 tys. ha - nieco więcej niż przed rokiem (o 0,7%) i o 0,8% od przeciętnej rocznej w latach 2002 – 2005. Na pozostałe grunty przypadało 459,5 tys. ha, tj. więcej o 2,8% niż w roku poprzednim i o 2,4% od przeciętnej wieloletniej.

UŻYTKOWANIE GRUNTÓW W WOJEWÓDZTWIE LUBELSKIM^a W 2006 R.



a Według granic administracyjnych.

W ogólnej powierzchni województwa dominuje sektor prywatny zajmujący w 2006 r. 1963,3 tys. ha, tj. 78,1% gruntów. W dyspozycji tego sektora było:

- 98,2% użytków rolnych (95,9% w gospodarstwach indywidualnych),
- 98,6% gruntów ornych (96,2%),
- 99,9% sadów (98,7%),
- 96,1% łąk (94,1%),
- 93,6% pastwisk (89,1%),
- 38,2% lasów (24,0%),
- 63,3% pozostałych gruntów i nieużytków (17,3%).

W posiadaniu sektora publicznego w 2006 r. było 549,0 tys. ha gruntów, z których 4,9% przypadało na użytki rolne, 64,4% na lasy i grunty leśne i 30,7% na pozostałe grunty i nieużytki.

Tabl. 3. **Struktura użytkowania gruntów**^a

WYSZCZEGÓLNIENIE	Powierzchnia ogólna	Użytki rolne					Lasy i grunty leśne	Pozostałe grunty i nieużytki
		razem	grunty orne	sady	łąki	pastwiska		
w %								
OGÓLEM.... 2002-2005^b	100,0	59,5	47,5	2,0	8,4	1,6	22,6	17,9
2002	100,0	62,8	49,9	1,8	9,0	2,0	22,5	14,7
2003	100,0	57,1	46,0	1,7	7,8	1,6	22,5	20,4
2004	100,0	59,3	47,7	1,9	8,0	1,7	22,6	18,1
2005	100,0	59,6	46,9	2,2	9,0	1,5	22,6	17,8
2006	100,0	58,9	47,0	2,3	8,4	1,3	22,8	18,3
sektory:								
prywatny	100,0	74,0	59,3	2,9	10,3	1,5	11,1	14,8
publiczny	100,0	4,9	3,1	0,0	1,5	0,4	64,4	30,7

a Według granic administracyjnych. b Przeciętne roczne.

III. PRODUKCJA ROŚLINNA

W 2006 r. powierzchnia zasiewów wyniosła 1124,9 tys. ha i była o 0,6% większa niż w 2005 r. Zwiększenie powierzchni odnotowano w przypadku strączkowych na ziarno o 34,1%, pastewnych na paszę o 11,5% i zbóż o 0,2%. Zmniejszyła się powierzchnia uprawy ziemniaków o 4,6%, roślin przemysłowych o 3,6%, w tym buraków cukrowych o 13,5% i pozostałych upraw o 3,3%.

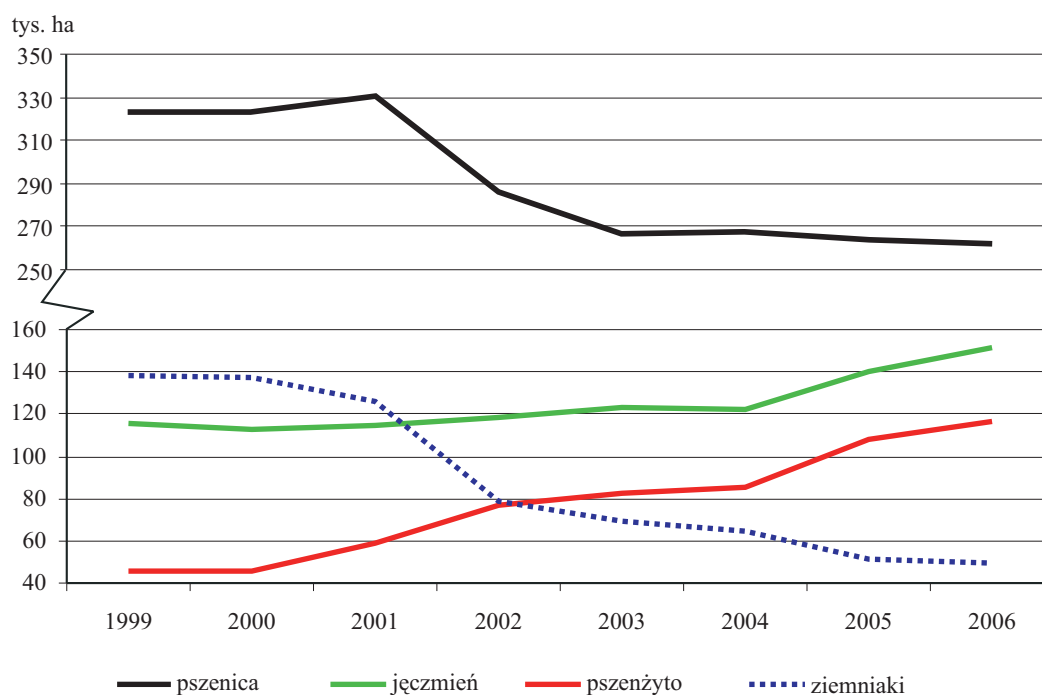
Tabl. 4. **Struktura powierzchni zasiewów**

WYSZCZEGÓLNIENIE	2002-2005 ^a	2002	2003	2004	2005	2006
	w %					
Ogółem	100,0	100,0	100,0	100,0	100,0	100,0
zboża	76,7	77,3	76,5	76,6	76,4	76,1
strączkowe na ziarno ..	1,9	2,1	1,8	1,9	1,9	2,5
ziemniaki	6,0	7,2	6,5	5,7	4,6	4,4
przemysłowe	7,2	7,0	6,7	6,9	8,0	7,7
pastewne na paszę	4,1	3,1	4,1	4,6	4,4	4,9
pozostałe uprawy	4,1	3,2	4,4	4,2	4,7	4,5

a Przeciętne roczne.

Powierzchnia uprawy zbóż w 2006 r. wyniosła 855,7 tys. ha i zwiększyła się w porównaniu do roku poprzedniego o 0,2%. W strukturze zasiewów zbóż w ostatnich latach odnotowano zmniejszanie się udziału pszenicy (w 2006 r. o 0,3 punktu procentowego do 30,6%) i żyta (o 1,8 pp do 9,5%), a zwiększanie się udziału powierzchni jęczmienia (o 1,3 pp do 17,7%) i pszenżyta (o 0,9 pp do 13,6%).

POWIERZCHNIA ZASIEWÓW (ZASADZEŃ) WYBRANYCH UPRAW



W 2006 r. zbożami ozimymi obsiano powierzchnię 414,1 tys. ha, tj. o 3,2% mniej niż w 2005 r., natomiast jarymi – 441,7 tys. ha, o 3,6% więcej. Odnotowano również tendencję wzrostu udziału zbóż intensywnych, lepiej plonujących, przy spadku udziału zbóż o mniejszych możliwościach plonowania.

Niekorzystne warunki agrometeorologiczne w okresie poprzedzającym zbiory w 2006 r. zdecydowały o zmniejszeniu wysokości plonów większości ziemiopłodów rolnych.

W 2006 r. wszystkie gatunki zbóż plonowały gorzej niż rok wcześniej, przy czym najbardziej pogorszyła się wydajność (w dt z 1 ha) kukurydzy na ziarno (o 17,7), pszenżyta (o 10,0) oraz mieszanek zbożowych (o 7,9). Plony zbóż ozimych wyniosły 23,0 dt z 1 ha (w 2005 r. – 30,8), natomiast jarych 20,2 dt z 1 ha (28,4). W sektorze publicznym plon zbóż ukształtował się na poziomie 34,7 dt z 1 ha, natomiast w prywatnym wyniósł 21,5 dt z 1 ha i w stosunku do ubiegłego roku zmniejszył się odpowiednio o 11,2 i o 8,0 dt z 1 ha.

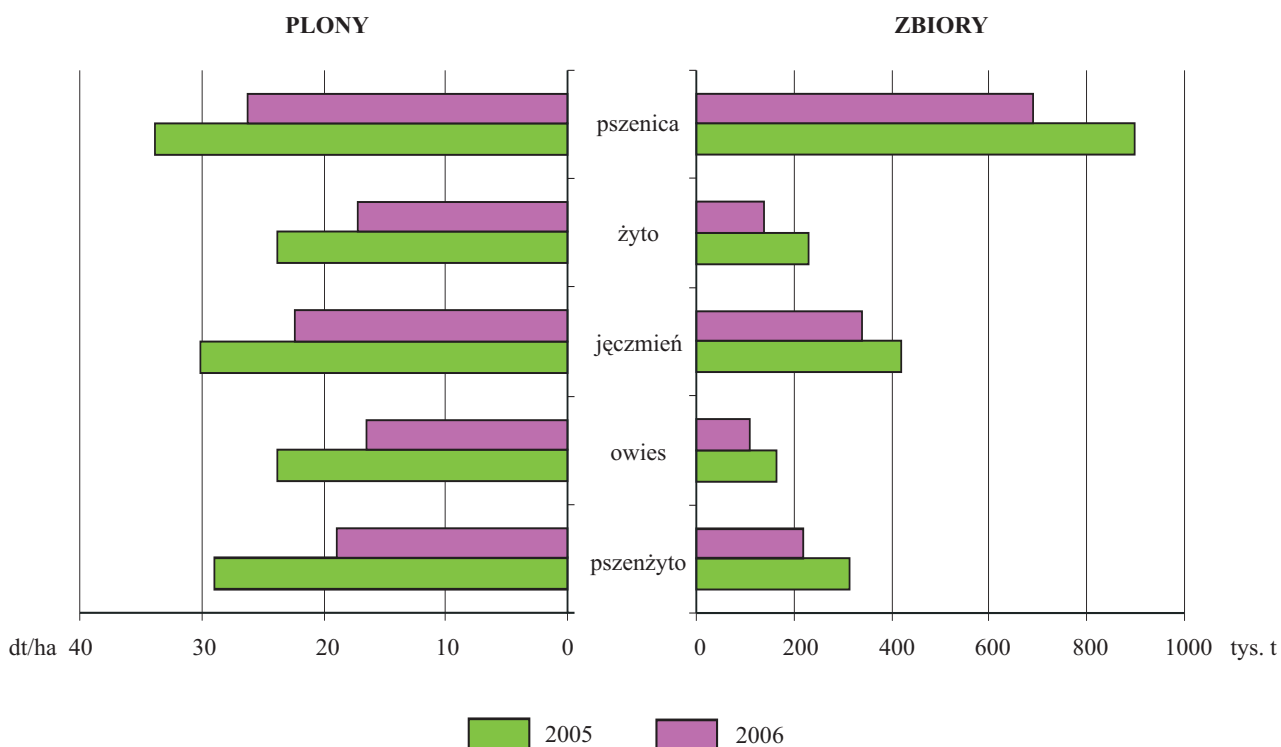
Tabl. 5. Powierzchnia zasiewów zbóż według okresu siewu i wymagań glebowych

WYSZCZEGÓLNIENIE	2002-2005 ^a		2002		2003		2004		2005		2006	
	w tys. ha	w odsetkach	w tys. ha	w odsetkach	w tys. ha	w odsetkach	w tys. ha	w odsetkach	w tys. ha	w odsetkach	w tys. ha	w odsetkach
OZIME												
Ogółem.....	417,6	100,0	427,2	100,0	399,7	100,0	415,5	100,0	427,9	100,0	414,1	100,0
intensywne ^b ...	310,1	74,3	307,8	72,1	298,4	74,6	302,4	72,8	331,6	77,5	332,5	80,3
ekstensywne ^c .	107,5	25,7	119,3	27,9	101,4	25,4	113,1	27,2	96,2	22,5	81,5	19,7
JARE												
Ogółem.....	425,7	100,0	421,8	100,0	412,8	100,0	441,9	100,0	426,2	100,0	441,7	100,0
intensywne ^d ...	340,2	79,9	334,3	79,3	336,0	81,4	349,8	79,1	340,7	79,9	358,2	81,1
ekstensywne ^e .	85,5	20,1	87,5	20,7	76,8	18,6	92,2	20,9	85,5	20,1	83,5	18,9

a Przeciętne roczne. *b* Zaliczono: pszenicę, jęczmień, pszenżyto, mieszanki zbożowe. *c* Zaliczono żyto. *d* Zaliczono: pszenicę, jęczmień, pszenżyto, mieszanki zbożowe, kukurydzę na ziarno. *e* Zaliczono: owies, grykę, proso i inne zbożowe.

Nieznacznie większa powierzchnia zasiewów zbóż w 2006 r. w porównaniu z 2005 r., połączona z dużym spadkiem plonów wpłynęła na zmniejszenie się zbiorów (o 27,1%). W strukturze zbiorów zbóż 37,4% stanowiła pszenica (wzrost o 1,9 pp), zwiększył się też udział jęczmienia z 16,7% w 2005 r. do 18,4% w 2006 r, natomiast udział żyta, owsa i pszenżyta zmniejszył się w skali roku odpowiednio o 1,5, o 0,6 i o 0,5 punktu procentowego.

PLONY I ZBIORY ZBÓŻ PODSTAWOWYCH



Tabl. 6. **Dynamika zbiorów zbóż**
(2002 r. = 100)

WYSZCZEGÓLNIENIE	2003	2004	2005	2006
	w %			
Zboża ogółem	91,4	106,0	99,7	72,7
zboża podstawowe	89,7	102,0	99,2	73,4
pszenica	85,2	94,4	89,7	68,9
żyto	85,4	108,2	85,0	52,0
jęczmień	100,9	104,4	114,8	92,4
owies	82,7	112,9	89,1	59,4
pszenżyto	102,5	115,9	142,3	99,9
mieszanki zbożowe	96,6	113,9	95,3	69,6
gryka, proso i inne zbożowe	111,3	197,1	153,9	96,8
kukurydza na ziarno	104,4	151,2	124,1	67,3

W 2006 r. wystąpił dalszy spadek produkcji ziemniaków, która w skali roku obniżyła się o 15,0% do poziomu 763,8 tys. t. Zbiory buraków cukrowych wyniosły 1606,0 tys. t i zmniejszyły się w omawianym okresie o 7,6%.

Tabl. 7. **Dynamika zbiorów warzyw gruntowych**
(2002 r. = 100)

WYSZCZEGÓLNIENIE	2003	2004	2005	2006
	w %			
Ogółem	110,0	101,8	92,6	96,4
kapusta.....	93,6	100,1	86,0	81,9
kalafior	158,6	119,5	90,4	152,6
cebula	106,9	114,3	100,1	94,2
marchew jadalna.....	135,0	129,8	129,9	124,4
buraki ćwikłowe	85,8	73,5	79,7	65,2
ogórki	107,2	78,0	53,5	81,0
pomidory	103,2	74,4	67,0	67,6
pozostałe ^a	128,2	115,6	108,3	135,3

^a Pietruszka, pory, selery, rzodkiewka, salata, rabarbar, chrzan, szparagi, koper, fasola szparagowa, groszek zielony, kapusta pekińska, brokuły itp.

Zbiory warzyw gruntowych w 2006 r. zwiększyły się w stosunku do 2005 r. o 4,1% do poziomu 432,8 tys. t. W największym stopniu wzrosła produkcja kalafiorów (o 68,9%) i ogórków (o 51,5%). Zbiory kapusty, mającej największy udział w produkcji warzyw, wyniosły 101,1 tys. t i zmniejszyły się o 4,8%.

W 2006 r. zebrano 402,6 tys. t owoców z drzew, tj. o 50,6% więcej niż w poprzednim roku. O wielkości produkcji w sadach decydują zbiory jabłek. Wyniosły one 352,3 tys. t i zwiększyły się o 48,3%.

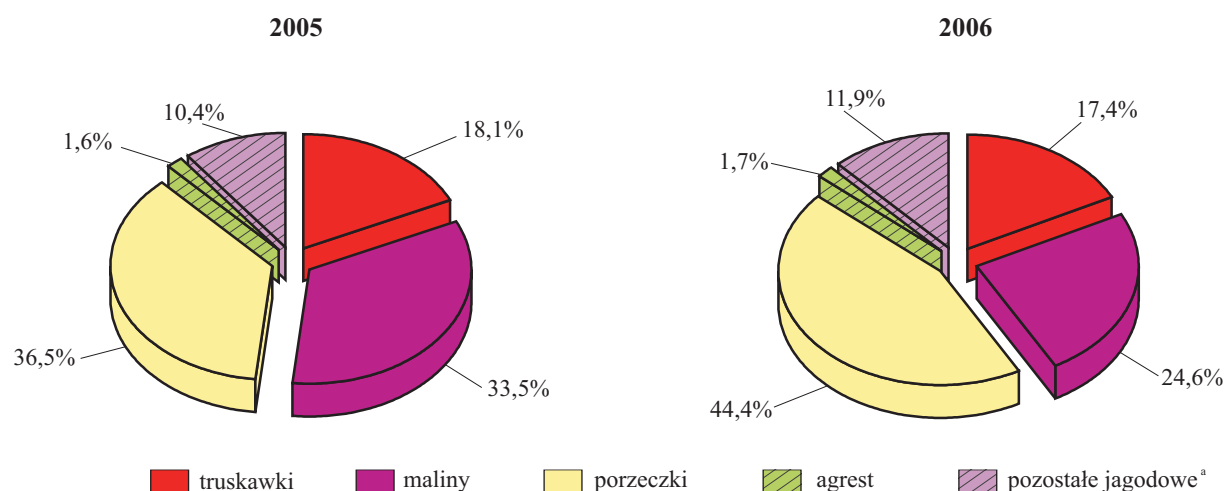
Tabl. 8. **Dynamika zbiorów owoców z drzew, krzewów owocowych i plantacji jagodowych**
(2002 r. = 100)

WYSZCZEGÓLNIENIE	2003	2004	2005	2006
	w %			
Ogółem	123,8	141,0	111,4	149,5
owoce z drzew	132,4	148,9	104,0	156,6
jabłonie	140,6	158,2	113,7	168,6
grusze	82,4	92,8	42,0	61,1
śliwy	86,5	124,5	77,5	108,2
wiśnie	103,8	106,5	57,7	112,0
czereśnie	96,8	106,9	80,8	112,1
inne ^a	95,6	108,8	76,4	115,3
owoce z krzewów i plantacji jagodowych	105,6	124,1	127,4	134,5
truskawki	81,8	113,7	107,7	109,7
maliny	110,2	150,4	184,0	142,8
porzeczki	116,3	125,1	118,6	152,4
agrest	83,0	95,2	86,8	97,7
pozostałe ^b	108,3	98,0	95,1	114,5

a Morele, brzoskwinie, orzechy włoskie. b Aronia, borówka wysoka, leszczyna i inne.

Zbiory owoców z krzewów i plantacji jagodowych wzrosły w stosunku do ubiegłego roku o 5,6% i wyniosły 162,4 tys. t. Zdecydował o tym zbiór porzeczki (większy o 28,5%), mających dominujący udział w strukturze produkcji z krzewów owocowych i plantacji jagodowych.

STRUKTURA ZBIORÓW OWOCÓW Z KRZEWÓW I PLANTACJI JAGODOWYCH



^a Aronia, borówka wysoka, leszczyna i inne.

Tabl. 9. **Dynamika produkcji roślinnej w jednostkach zbożowych**
(2002 r. =100)

WYSZCZEGÓLNIENIE	2003	2004	2005	2006
	w %			
Ogółem	90,8	104,4	95,9	80,4
zboża	91,4	106,6	99,7	72,7
strączkowe na ziarno ^a	81,7	90,6	82,6	81,2
ziemniaki	82,6	82,8	60,2	51,1
przemysłowe	90,4	104,5	95,9	94,7
pastewne polowe na paszę	114,6	143,3	119,2	145,2
pozostałe uprawy	106,4	106,0	117,6	144,1
owoce w sadach	131,9	123,1	116,9	172,5
trwałe użytki zielone	77,0	97,3	97,8	75,2

^a Łącznie z mieszankami zbożowo-strączkowymi na ziarno.

Produkcja roślinna w jednostkach zbożowych w 2006 r. wyniosła 35,3 mln i była mniejsza niż w 2005 r. o 6,8 mln, tj. o 16,1%, a w stosunku do przeciętnej rocznej z lat 2002-2005 o 17,7%.

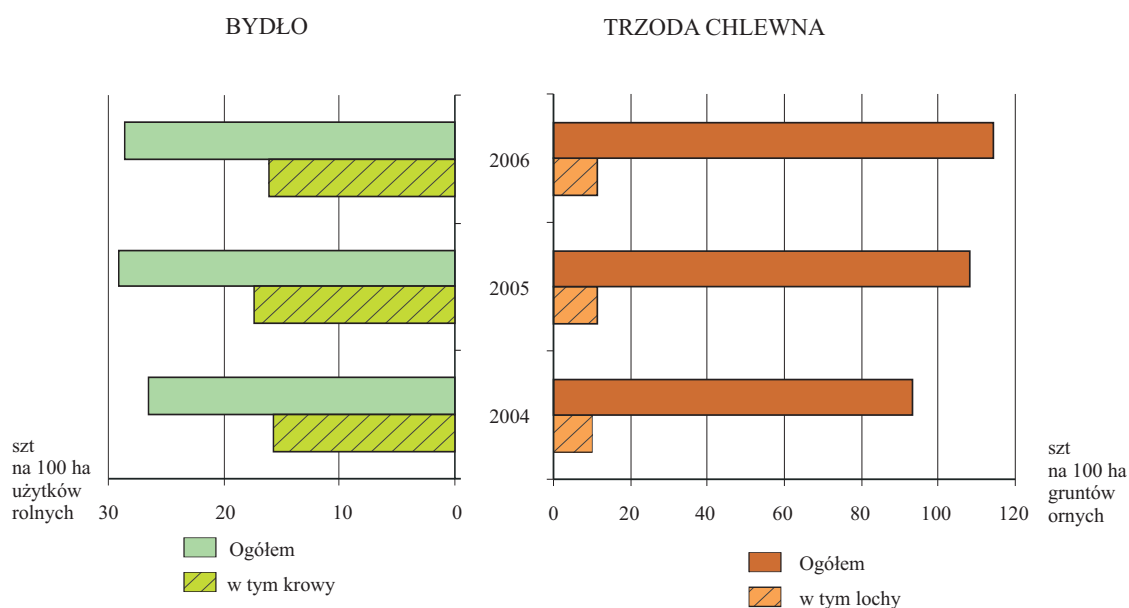
IV. PRODUKCJA ZWIERZĘCA

W 2006 r. sytuacja w produkcji zwierzęcej kształtowała się pod wpływem rosnących cen ziemiopłodów paszowych i niskich cen żywca rzeźnego. W rezultacie odnotowano spadek pogłowia bydła i drobiu, a wzrost liczebności trzody chlewnej.

Wyniki czerwcowego badania pogłowia bydła wskazują, że jego liczebność w porównaniu z analogicznym miesiącem ubiegłego roku zmniejszyła się o 13,1 tys. szt., tj. o 3,0% do 421,8 tys. szt. O takim stanie zdecydował spadek pogłowia bydła w wieku 2 lat i więcej (o 8,4%), w tym krów (o 7,9%). Pogłowie krów mlecznych stanowiło 98,5% ogólnej liczby krów.

Pogłowie trzody chlewnej w lipcu 2006 r. w porównaniu z rokiem poprzednim zwiększyło się o 5,9%. Największy wzrost liczebności zanotowano w stadzie prosiąt o wadze do 20 kg (o 9,7%) i trzody chlewnej o wadze 50 kg i więcej z przeznaczeniem na ubój (o 8,3%). Liczba loch na chów w skali roku zmniejszyła się o 1,4%, w tym loch próśnych o 3,7%.

POGŁOWIE ZWIERZĄT GOSPODARSKICH



Pogłowie drobiu w czerwcu 2006 r. wynosiło 7919,3 tys. szt, tj. o 14,3% mniej niż w czerwcu 2005 r. W posiadaniu gospodarstw indywidualnych było 95,3% ogólnej liczby drobiu. Struktura gatunkowa w gospodarstwach indywidualnych przedstawiała się następująco:

- 87,0% stanowił drób kurzy (przed rokiem 89,3%),
- 5,3% kaczki i inne (5,5%),
- 4,9% gęsi (4,1%),
- 2,9% indyki (1,1%).

Tabl. 10. **Dynamika pogłowia zwierząt gospodarskich**
Stan w czerwcu
(2002 r. = 100)

WYSZCZEGÓLNIENIE	2003	2004	2005	2006
	w %			
Bydło.....	96,8	89,7	99,0	96,0
cielęta w wieku poniżej 1 roku	96,7	97,6	104,4	108,3
młode bydło w wieku 1-2 lat	79,8	75,4	77,4	87,1
bydło w wieku 2 lat i więcej	101,2	90,6	102,7	94,0
w tym krowy	99,6	89,2	98,8	91,0
Trzoda chlewna ^a	101,9	82,5	93,7	99,2
prosięta o wadze do 20 kg . warchlaki o wadze od 20 do 50 kg.....	93,6	76,6	85,8	94,1
trzoda chlewna o wadze 50 kg i więcej	94,3	70,4	84,7	85,9
w tym lochy.....	116,1	97,9	108,5	114,6
w tym lochy.....	84,6	79,7	89,1	87,9
Owce	93,0	97,2	86,8	95,8
w tym maciorki.....	99,7	116,2	106,0	118,3
Konie.....	101,4	94,7	94,6	93,5
w tym 3-letnie i starsze	103,5	92,9	93,0	86,8

a Stan w końcu lipca.

Syntetyczną ocenę pogłowia zwierząt gospodarskich (bydło, trzoda chlewna, owce, konie) umożliwia przeliczenie ilości sztuk fizycznych zwierząt na sztuki duże. W 2006 r. pogłowie wynosiło 582,2 tys. sztuk dużych i zwiększyło się w stosunku do poprzedniego roku o 0,1%, a w stosunku do przeciętnej rocznej z lat 2002-2005 o 1,1%.

Pogłowie zwierząt wyrażone w sztukach dużych na 100 ha użytków rolnych wyniosło 39,4 szt. i zwiększyło się w stosunku do 2005 roku o 0,5 szt. Obsada bydła wynosiła 28,5 szt. na 100 ha użytków rolnych i była mniejsza w porównaniu z analogicznym okresem poprzedniego roku o 0,6 szt., a obsada trzody chlewnej wyniosła 114,1 szt. na 100 ha gruntów ornych i zwiększyła się w skali roku o ponad 16 szt.

W 2005 r. produkcja żywca rzeźnego (wołowego, cielęcego, wieprzowego, baraniego, końskiego, drobiowego, króliczego, koziego) w wadze żywej wyniosła 280,8 tys. t. i wzrosła w porównaniu do roku poprzedniego o 1,6%. Żywiec wieprzowy stanowił 59,7% ogólnej produkcji – rok wcześniej 61,9%.

POGŁÓWIE TRZODY CHLEWNEJ



V. SKUP I CENY PRODUKTÓW ROLNYCH

Wartość skupu produktów rolnych w 2006 r. wyniosła 2390,0 mln zł i była większa niż przed rokiem o 2,8%. Wśród skupionych produktów rolnych 56,6% stanowiły produkty zwierzęce, tj. mniej o 0,9 punktu procentowego niż przed rokiem.

Skup zbóż wyniósł 548,4 tys. t i był mniejszy niż w 2005 r. o 13,6%. Mniej niż przed rokiem skupiono m. in.: żyta o 28,6% (33,0 tys. t), pszenicy o 14,7%, (378,6 tys. t) i jęczmienia o 6,2% (62,6 tys. t).

Tabl. 11. **Dynamika skupu zbóż**
(2002 r. =100)

WYSZCZEGÓLNIENIE	2003	2004	2005	2006
	w %			
Zboża	96,8	91,9	107,2	92,6
w tym zboża podstawowe	92,9	87,3	102,3	88,1
pszenica	92,9	76,8	95,2	81,2
żyto	63,7	60,6	93,6	66,9
jęczmień	133,2	231,1	184,5	173,0
owies i mieszanki zbożowe	179,9	304,7	239,4	277,4
pszenżyto	80,8	161,5	159,8	183,1

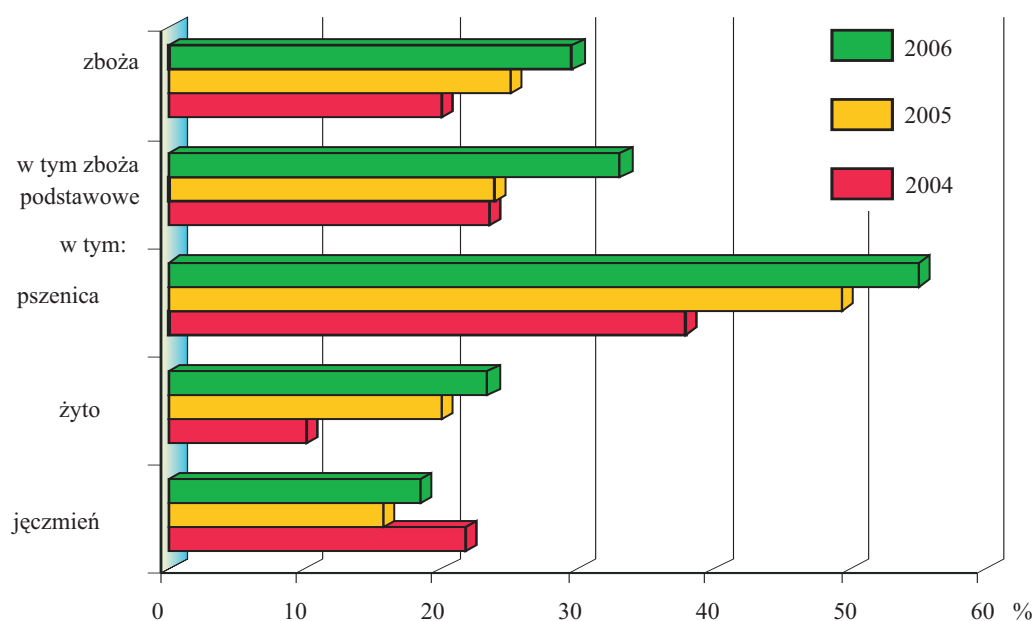
Skup ziemniaków wyniósł 21,2 tys. t i zmniejszył się w stosunku do uzyskanego w roku ubiegłym o 12,2%, a buraków cukrowych wyniósł 1606,0 tys. t i był mniejszy o 7,6% niż w 2005 r. Rzepak skupiono 66,0 tys. t, tj. o 19,3% więcej niż przed rokiem.

W 2006 r. skupiono 237,8 tys. t żywca rzeźnego w wadze żywej, tj. o 12,2% więcej niż przed rokiem. W ogólnej ilości skupionego żywca rzeźnego:

- 62,1% stanowiła trzoda chlewna (przed rokiem 58,2%),
- 19,8% drób (24,8%),
- 15,9% bydło bez cieląt (15,0%).

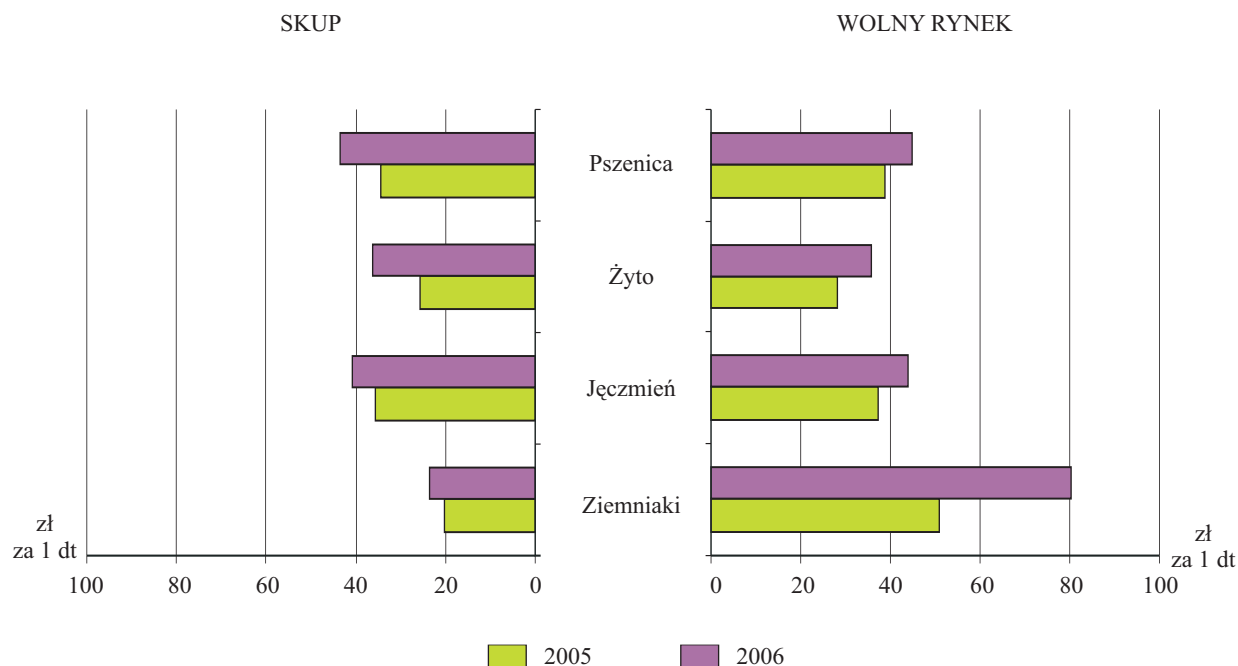
Skup mleka był mniejszy niż w poprzednim roku o 3,8% i wyniósł 590,2 mln l.

UDZIAŁ SKUPU ZBÓŻ W ICH OGÓLNEJ PRODUKCJI



W 2006 r. na rynku produktów rolnych w porównaniu z rokiem poprzednim odnotowano wzrost cen skupu zbóż: żyta o 41,3%, pszenicy o 26,0% i jęczmienia o 13,6%. W omawianym okresie spadły ceny skupu żywca rzeźnego: wieprzowego o 7,8% oraz cielęcego o 4,5%, natomiast wzrosły ceny żywca wołowego (bez cielęcego) o 2,5%. Cena skupu mleka wyniosła 0,84 zł za 1 l i zmniejszyła się o 2,3%.

PRZECIĘTNE CENY SKUPU I WOLNORYNKOWE



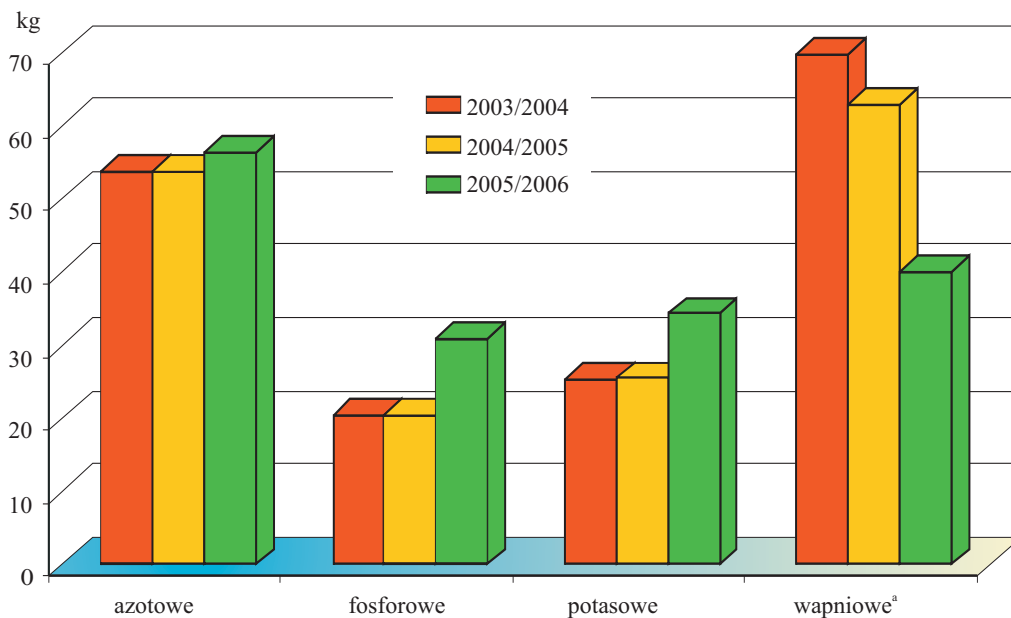
VI. ŚRODKI PRODUKCJI W ROLNICTWIE

Zużycie nawozów sztucznych w przeliczeniu na czysty składnik w roku gospodarczym 2005/2006 wyniosło 179,7 tys. t i było większe o 20,5% od zużycia w roku 2004/2005. W strukturze zużycia nawozów sztucznych: 46,4% stanowiły nawozy azotowe (przed rokiem 54,0%), 28,2% nawozy potasowe (25,6%) i 25,4% fosforowe (20,4%).

W przeliczeniu na 1 ha użytków rolnych zużycie nawozów sztucznych wyniosło 121,6 kg (99,8 kg w roku 2004/2005).

Zużycie nawozów wapniowych w przeliczeniu na czysty składnik w roku gospodarczym 2005/2006 wyniosło 59,3 tys. t i zmniejszyło się o 36,9% w porównaniu do analogicznego okresu rozliczeniowego. W przeliczeniu na 1 ha użytków rolnych zużyto 40,1 kg tego rodzaju nawozu, co jest wskaźnikiem najniższym od kilku lat.

**ZUŻYCIE NAWOZÓW SZTUCZNYCH I WAPNIOWYCH W PRZELICZENIU
NA CZYSTY SKŁADNIK NA 1 HA UŻYTKÓW ROLNYCH
W LATACH GOSPODARCZYCH**



a Łącznie z wapnem defekacyjnym.

W roku gospodarczym 2005/2006 poziom zużycia nawozów sztucznych przewyższał poziom zużycia nawozów wapniowych o 203,2% (w roku 2004/2005 o 58,7%, a w 2003/2004 – o 42,6%).

Powierzchnia upraw chronionych chemicznie wyniosła w 2006 r. 1648,2 tys. ha i wzrosła w stosunku do 2005 r. o 3,9%. Powierzchnia upraw obsiewanych zaprawionymi nasionami zbóż wyniosła 352,6 tys. ha i była większa o 4,3% w skali roku. Zwiększyła się również (o 1,5%) powierzchnia upraw zbóż, na której zwalczano chwasty za pomocą środków chemicznych.

WAŻNIEJSZE DANE WOJEWÓDZKIE NA TLE KRAJU

TABL. 1. GLOBALNA PRODUKCJA ROLNICZA

WYSZCZEGÓLNIENIE	2002 ^a	2003 ^b	2004 ^c	2005 ^d	
				ogółem	Polska = 100 * wskaźnik krajowy
W MILIONACH ZŁOTYCH					
OGÓLEM	4983,9	4838,6	4955,8	5436,0	8,4
roślinna	2968,1	2917,2	3310,2	3048,3	9,5
w tym:					
zboża	1066,3	853,7	1147,2	1080,5	10,2
ziemniaki	376,3	334,3	324,1	239,5	7,5
przemysłowe	339,6	343,7	417,1	490,0	13,1
warzywa	341,9	381,5	340,6	280,0	7,4
owoce	367,1	582,8	583,6	430,9	13,2
siano łąkowe	127,2	96,8	128,5	140,8	9,3
zwierzęca	2015,9	1921,4	1645,6	2387,8	7,3
w tym:					
żywiec rzeźny	1065,9	1052,5	864,4	1108,2	6,3
mleko krowie	870,5	737,8	690,9	923,6	8,5
jaja kurze	133,8	109,6	100,3	133,7	5,1
wełna	0,6	0,4	0,5	0,9	.
obornik	79,0	70,5	67,4	83,5	.
KOŃCOWA	3370,2	3452,2	3415,6	3831,2	7,5
roślinna	1492,3	1649,2	1881,4	1595,9	7,9
zwierzęca	1877,9	1802,9	1534,2	2235,3	7,2
TOWAROWA	3042,4	3072,5	2908,2	3231,1	7,3
roślinna	1338,5	1491,5	1540,7	1447,4	8,1
zwierzęca	1703,9	1581,0	1367,5	1783,7	6,8
NA 1 ha UŻYTKÓW ROLNYCH w zł					
OGÓLEM	3169	3383	3332	3638	4054*
roślinna	1887	2040	2225	2040	2008*
zwierzęca	1282	1343	1106	1598	2046*
KOŃCOWA	2143	2414	2296	2564	3224*
roślinna	949	1153	1265	1068	1273*
zwierzęca	1194	1261	1031	1496	1951*
TOWAROWA	1934	2148	1955	2162	2781*
roślinna	851	1043	1036	969	1126*
zwierzęca	1083	1105	919	1194	1655*

a Ceny stałe z 2001 r. b Ceny stałe z 2002 r. c Ceny stałe z 2003 r. d Ceny stałe z 2004 r.

TABL. 2. UŻYTKOWANIE GRUNTÓW ^a

WYSZCZEGÓLNIENIE	2002	2003	2004	2005	2006	
					ogółem	Polska = 100
					w ha	
Powierzchnia ogólna	2511448	2511448	2511448	2512154	2512249	8,0
użytki rolne	1576416	1432782	1489665	1497356	1480813	9,3
grunty orne	1252074	1156177	1198723	1177137	1180472	9,5
sady	46381	42880	47271	55453	56777	19,4
łąki	226921	194749	200062	227198	211316	8,8
pastwiska	51040	38976	43609	37569	32248	3,9
las i grunty leśne	565481	565755	567326	567725	571956	6,2
pozostałe grunty	369552	512911	454457	447073	459480	7,5

a Według granic administracyjnych.

TABL. 3. PRODUKCJA ROŚLINNA

WYSZCZEGÓLNIENIE	2002	2003	2004	2005	2006	
					ogółem	Polska=100
						* wskaźnik krajowy
PODSTAWOWE ZIEMIOPŁODY						
Powierzchnia zasiewów – w ha						
OGÓLEM	1097667	1061554	1119966	1117827	1124943	9,8
zboża	848942	812527	857418	854036	855709	10,2
w tym:						
zboża podstawowe	679249	639248	662105	677135	677097	10,5
w tym:						
pszenica	286470	266559	267373	264002	261621	12,0
żyto	119310	101355	113076	96224	81547	6,2
jęczmień	118150	123045	122353	139967	151572	12,4
mieszanki zbożowe	143387	145117	154616	141395	146227	9,5
strączkowe na ziarno ^a	22776	19147	21675	20881	27998	23,4
w tym jadalne	18512	12431	14875	12570	18671	48,8
ziemniaki	79028	69315	64119	51665	49282	8,3
przemysłowe	76938	70815	79472	89316	86113	8,8
w tym:						
buraki cukrowe	46143	40784	41098	45186	39082	14,9
rzepak i rzepik	19008	16831	23479	29267	28616	4,6
pastewne na paszę	34490	43511	51418	49112	54782	6,3
pozostałe uprawy	35493	46239	45864	52817	51059	13,4
w tym:						
warzywa gruntowe	17893	22284	19042	20317	23794	10,6
w tym:						
kapusta	2256	3211	2810	3040	3379	10,0
marchew jadalna	2986	3228	2629	2877	3388	10,4
truskawki	6216	6657	8646	8975	8642	15,5
Plony – w dt/ha						
Zboża ogółem	29,9	28,5	31,3	29,6	21,5	26,0*
w tym:						
zboża podstawowe	30,0	28,6	31,4	29,9	22,1	26,5*
w tym:						
pszenica	34,9	31,9	35,3	33,9	26,3	32,4*
żyto	22,6	22,7	25,8	23,8	17,2	19,9*
mieszanki zbożowe	27,8	26,6	29,4	26,9	19,0	21,9*
Strączkowe na ziarno ^a	22,4	21,7	21,3	20,1	14,8	17,3*
w tym jadalne	20,0	19,1	18,2	18,7	13,2	15,6*
Ziemniaki	189	178	193	174	155	150*
Buraki cukrowe	433	462	455	385	411	438*
Rzepak i rzepik	22,5	12,5	33,1	20,4	23,1	26,5*
Kapusta	547	360	439	349	299	351*
Marchew jadalna	249	311	367	336	273	256*
Truskawki	42	32	34	31	33	35*

^a Łącznie z mieszankami zbożowo-strączkowymi na ziarno.

TABL. 3. **PRODUKCJA ROŚLINNA** (cd.)

WYSZCZEGÓLNIENIE	2002	2003	2004	2005	2006	
					ogółem	Polska=100
						* wskaźnik krajowy
PODSTAWOWE ZIEMIOPŁODY (dok.)						
Zbiory – w dt						
Zboża ogółem	25356495	23163945	26874387	25277729	18432924	8,5
w tym:						
zboża podstawowe	20399910	18292193	20810875	20237496	14969474	8,8
w tym:						
pszenica.....	9993157	8509642	9437548	8961345	6887822	9,8
żyto	2700046	2305275	2920565	2294554	1402682	5,4
mieszanki zbożowe	3992314	3856124	4547377	3806285	2776910	8,2
Strączkowe na ziarno ^a	509104	416132	461134	420451	413521	20,0
w tym jadalne	370428	237713	271149	235253	246369	41,4
Ziemniaki	14935027	12339091	12371749	8988713	7638206	8,5
Buraki cukrowe	19967680	18830650	18717955	17384700	16059997	14,0
Rzepak i rzepik.....	426967	210070	777128	596308	659726	4,0
Kapusta.....	1233647	1154505	1234781	1061382	1010555	8,5
Marchew jadalna	743809	1004308	965094	966367	925007	11,4
Truskawki.....	258435	211307	293867	278254	283410	14,6
SADY						
Powierzchnia uprawy – w ha						
Drzewa owocowe.....	30145	31759	30771	27623	28672	11,3
w tym:						
jabłonie	19921	20640	20589	19339	20306	12,5
śliwy	2329	2353	2372	1862	1632	7,7
wiśnie	5177	5364	5151	4309	4474	12,2
Krzewy owocowe i plantacje jagodowe	29970	31035	33307	41754	39600	31,0
w tym:						
maliny	7749	8201	9013	12060	11423	67,1
porzeczki	12851	13033	12453	17215	16073	37,4
Plony – w dt/ha						
Drzewa owocowe:						
jabłonie	105	142	161	123	174	142*
śliwy	41	35	50	40	63	44*
wiśnie	52	52	56	36	67	53*
Owoce z krzewów i plantacji jagodowych:						
maliny	36	38	47	43	35	31*
porzeczki	37	42	48	33	45	45*

a Łącznie z mieszankami zbożowo-strączkowymi na ziarno.

TABL. 3. PRODUKCJA ROŚLINNA (dok.)

WYSZCZEGÓLNIENIE	2002	2003	2004	2005	2006	
					ogółem	Polska=100 * wskaźnik krajowy
SADY (dok.)						
Zbiory – w dt						
Owoce z drzew	2571377	3404924	3828392	2673075	4025944	14,9
w tym:						
jabłonie	2090404	2939881	3307269	2376120	3523409	15,3
śliwy	95121	82308	118433	73689	102880	11,0
wiśnie	269143	279388	286770	155275	301510	15,5
Owoce z krzewów i plantacji jagodowych	1207605	1275245	1498087	1538088	1624282	32,1
w tym:						
maliny	279586	308102	420486	514495	399330	76,0
porzeczki	472892	550086	591817	560654	720689	37,0
ŁĄKI TRWAŁE						
Powierzchnia w ha	226319	194242	199515	226523	210544	8,8
Plony siana z 1 ha w dt.....	41,9	38,6	47,7	42,6	35,4	91,9*
Zbiory siana w dt	9490850	7502981	9519124	9640421	7461334	8,1
W JEDNOSTKACH ZBOŻOWYCH (w plonie głównym)						
OGÓŁEM	43847871	39812664	45785057	42061812	35274602	x
zboża	25356495	23163945	27027659	25277729	18432924	x
strączkowe na ziarno	610925	499358	553361	504541	496225	x
ziemniaki	3733757	3084773	3092937	2247178	1909552	x
przemysłowe	6321286	5713630	6608160	6063125	5989412	x
pastewne polowe na paszę .	1122991	1286737	1608785	1338178	1630175	x
pozostałe uprawy	1038685	1105427	1100527	1221564	1496619	x
owoce w sadach	1088790	1435828	1339937	1272352	1878219	x
trwałe użytki zielone	4574942	3522966	4453691	4473921	3441476	x

TABL. 4. PRODUKCJA ZWIERZĘCA

WYSZCZEGÓLNIENIE	2002	2003	2004	2005	2006	
					ogółem	Polska=100
						* wskaźnik krajowy
ZWIERZĘTA GOSPODARSKIE– stan w czerwcu						
	W szt					
Bydło.....	439218	425350	394132	434931	421808	7,5
w tym krowy	261775	260730	233376	258610	238232	8,4
Trzoda chlewna ^a	1354937	1380569	1118111	1269299	1344062	7,1
w tym lochy.....	150506	127313	119884	134162	132305	7,1
Owce	27078	25191	26328	23506	25944	8,6
Konie.....	43875	44481	41570	41494	41045	13,4
Drób ^b	11639,8	9444,6	9131,5	9241,0	7919,3	5,6
W przeliczeniowych sztukach dużych ^c	600656	593862	526698	581714	582176	x
	Na 100 ha użytków rolnych w szt					
Bydło.....	27,9	29,7	26,5	29,1	28,5	35,1*
w tym krowy	16,6	18,2	15,7	17,3	16,1	17,7*
Trzoda chlewna ^{ad}	108,4	119,5	93,4	108,0	114,1	151,7*
w tym lochy.....	12,0	11,0	10,0	11,4	11,2	14,9*
Owce	1,7	1,8	1,8	1,6	1,8	1,9*
Konie.....	2,8	3,1	2,8	2,8	2,8	1,9*
Drób ^b	740,0	660,3	613,9	618,4	535,8	782,5*
W przeliczeniowych sztukach dużych ^c	38,2	41,4	35,4	38,9	39,4	x
PRODUKCJA ŻYWCA RZEŹNEGO I PRODUKTÓW POCHODZENIA ZWIERZĘCEGO						
Żywiec rzeźny						
w tys. szt:						
bydło (bez cieląt).....	84,4	84,6	79,0	72,3	.	.
cielęta	93,2	93,5	91,1	74,3	.	.
trzoda chlewna	1484,2	1817,0	1538,4	1476,4	.	.
owce	22,3	21,9	16,9	20,6	.	.
konie.....	5,4	6,3	8,2	8,5	.	.
na 100 ha użytków rolnych w szt:						
bydło (bez cieląt).....	5,4	5,9	5,3	4,8	.	.
cielęta	5,9	6,5	6,1	5,0	.	.
trzoda chlewna	94,4	127,0	102,9	98,8	.	.
owce	1,4	1,5	1,1	1,4	.	.
konie.....	0,3	0,4	0,5	0,6	.	.

a Stan w końcu lipca. b W tys. szt; w wieku powyżej 2 tygodni. c Patrz „Uwagi metodyczne”, str. 8. d Na 100 ha gruntów ornych.

TABL. 4. **PRODUKCJA ZWIERZĘCA (dok.)**

WYSZCZEGÓLNIENIE	2002	2003	2004	2005	2006	
					ogółem	Polska = 100
PRODUKCJA ŻYWCA RZEŹNEGO I PRODUKTÓW POCHODZENIA ZWIERZĘCEGO (dok.)						
Żywiec rzeźny (dok.)						
w wadze żywej w tys. t	266,9	305,7	276,3	280,8	.	.
w wadze poubojowej ciepłej ^a (łącznie z podrobami) w tys. t.....	203,0	234,0	209,6	212,5	.	.
na 1 ha użytków rolnych w kg.....	128,7	163,6	140,9	142,2	.	.
na 1 mieszkańca w kg.....	92,1	101,6	95,9	97,4	.	.
Mleko krowie w mln l	1055,8	972,8	931,9	1033,3	.	.
na 100 ha użytków rolnych w tys. l	67,1	68,0	62,6	69,1	.	.
przeciętny roczny udój mleka od 1 krowy w l.....	3905	3715	3901	4224	.	.
Jaja kurze w mln szt	492,0	423,6	368,0	449,4	.	.
przeciętna roczna liczba jaj od 1 kury nioski w szt	171	164	155	180	.	.
Wełna w t	110,6	102,9	112,3	94,7	.	.
przeciętna roczna ilość wełny od 1 owcy w kg	3,8	4,0	4,3	3,8	.	.

a Wołowy, cielęcy, wieprzowy, barani, koński, drobiowy, króliczy, kozi i dziczyzna. Dane obejmują skup żywca rzeźnego (pomniejszony o zwierzęta wyselekcjonowane do dalszego chowu) oraz ubój gospodarczy.

TABL. 5. **SKUP WAŻNIEJSZYCH PRODUKTÓW ROLNYCH**

WYSZCZEGÓLNIENIE	2002	2003	2004	2005	2006	
					ogółem	Polska = 100
OGÓLEM						
Zboża w t	592119	573442	544321	634946	548355	.
w tym zboża podstawowe	563232	523481	491963	576201	496435	.
w tym:						
pszenica	466287	433334	358075	443929	378636	.
żyto	49318	31402	29900	46173	32990	.
jęczmień	36161	48175	83579	66724	62573	.
Strączkowe jadalne w t.....	1285	1051	1561	1720	1004	.
Ziemniaki w t.....	29127	36576	30451	24148	21202	.
Buraki cukrowe w t.....	1996768	1883065	1832265	1738470	1606000	.
Rzepak i rzepik w t	39781	20049	78011	55288	65973	.
Warzywa w t.....	127272	152203	131610	153065	136794	.
Owoce w t.....	242382	194986	291123	225351	287329	.
Żywiec rzeźny ^a w t.....	188285	218828	202323	211890	237788	.
Żywiec rzeźny w wbc ^b w t...	136535	158413	145362	152009	171007	.
Mleko w tys. l.....	568461	549552	583956	613783	590164	.
Jaja w tys. szt.....	4051	1523	405	248	5787	.
Wełna w t.....	53	68	68	-	108	.

a W wadze żywej. b Bydło, cielęta, trzoda chlewna, owce, konie, drób.

TABL. 5. SKUP WAŻNIEJSZYCH PRODUKTÓW ROLNYCH (dok.)

WYSZCZEGÓLNIENIE	2002	2003	2004	2005	2006		
					ogółem	Polska =	
						100	
							* wskaźnik krajowy
W % OGÓLNEJ PRODUKCJI							
Zboża	23,4	24,8	20,1	25,1	29,7	.	
w tym zboża podstawowe ..	23,1	28,6	23,6	24,0	33,2	.	
w tym:							
pszenica	46,7	50,9	37,9	49,5	55,0	.	
żyto	18,3	13,6	10,2	20,1	23,5	.	
jęczmień	9,9	13,0	21,8	15,8	18,5	.	
Strączkowe jadalne	3,5	4,4	5,8	7,3	4,1	.	
Ziemniaki	2,0	3,0	2,5	2,7	2,8	.	
Buraki cukrowe	100,0	100,0	100,0	100,0	100,0	.	
Rzepak i rzepik	93,2	95,4	100,0	92,7	100,0	.	
Warzywa	28,3	30,8	28,8	36,8	31,6	.	
Owoce	94,3	41,7	54,7	53,5	50,9	.	
Żywiec rzeźny ^a	70,8	71,4	52,6	75,5	.	.	
Żywiec rzeźny w wbc ^b	70,8	67,7	69,4	71,5	.	.	
Mleko	53,8	56,5	62,7	59,4	.	.	
Jaja	0,8	0,4	0,1	0,1	.	.	
Wetna	4,8	61,5	60,8	-	.	.	
NA 1 ha UŻYTKÓW ROLNYCH w kg							
Zboża	376	401	365	425	371	.	
w tym zboża podstawowe..	358	366	330	386	336	.	
Ziemniaki	19	26	20	16	14	.	
Żywiec rzeźny w wbc	129	111	98	102	116	.	
w tym:							
bydło (bez cieląt)	12	21	20	21	26	.	
trzoda chlewna	84	97	79	82	100	.	
drób	22	32	34	35	32	.	
Mleko w l	361	384	392	411	399	.	
WARTOŚĆ SKUPU W TYS. ZŁ							
OGÓLEM	1905831,4	2040267,5	2348287,8	2325144,3	2390036,4	.	
produkty roślinne	871748,7	983818,1	1076829,6	989023,2	1038111,7	.	
produkty zwierzęce	1034082,7	1056449,4	1271458,2	1336121,1	1351924,7	.	

a W wadze żywej. b Bydło, cielęta, trzoda chlewna, owce, konie, drób.

TABL. 6. CENY SKUPU WAŻNIEJSZYCH PRODUKTÓW ROLNYCH

WYSZCZEGÓLNIENIE	2002	2003	2004	2005	2006	
					ogółem	* wskaźnik krajowy
					w zł	
Ziarno zbóż (bez siewnego) – za 1 dt:						
pszenicy	41,83	46,48	50,02	34,53	43,51	.
żyta.....	33,46	35,40	36,47	25,72	36,35	.
jęczmienia	43,39	46,85	48,73	35,77	40,65	.
Ziemniaki – za 1 dt.....	20,02	21,09	20,07	20,20	23,69	.
Buraki cukrowe – za 1 dt.....	11,51	11,80	19,40	17,73	13,79	.
Rzepak i rzepik – za 1 dt ziarna.....	77,55	97,05	82,93	71,96	89,65	.
Liście tytoniu – za 1 dt.....	554,70	471,99	476,73	491,31	323,96	.
Chmiel surowy – za 1 dt.....	1015,84	1166,99	1149,08	925,53	1081,34	.
Żywiec rzeźny – za 1 kg:						
bydło (bez cieląt).....	2,75	2,62	3,42	4,02	4,12	.
cielęta	5,50	4,90	8,06	10,26	9,80	.
trzoda chlewna	3,51	3,07	4,04	3,72	3,43	.
Mleko krowie – za 1 l.....	0,68	0,67	0,80	0,86	0,84	.
Jaja kurze konsumpcyjne – za 1 szt	0,19	0,19	0,20	0,20	0,22	.

TABL. 7. ŚRODKI PRODUKCJI W ROLNICTWIE

WYSZCZEGÓLNIENIE	2002	2003	2004	2005	2006	
					ogółem	Polska = 100
						* wskaźnik krajowy
CIĄGNIKI ROLNICZE						
OGÓŁEM w szt.....	156123	156897	156217	168516	.	.
powierzchnia użytków rolnych ^a przypadająca na 1 ciągnik w ha	10,1	9,1	9,5	8,9	.	.
na 100 ha użytków rolnych ^a w szt	9,9	11,0	10,5	11,3	.	.
ZASOBY SIŁY POCIĄGOWEJ						
OGÓŁEM w tys. jednostek pociągowych.....	1063	1140	1132	1189	.	.
na 100 ha użytków rolnych ^a	67,7	79,7	76,1	79,6	.	.
ZUŻYCIE NAWOZÓW SZTUCZNYCH I WAPNIOWYCH^b						
W przeliczeniu na czysty składnik w t						
Nawozy sztuczne.....	138247	127361	147982	149114	179722	9,1
Nawozy wapniowe	118127	100008	103764	93970	59277	6,8
Na 1 ha użytków rolnych w kg						
Nawozy sztuczne.....	82,9	89,1	99,5	99,8	121,6	123,3*
Nawozy wapniowe	70,8	69,9	69,8	62,9	40,1	54,8*

a Stan w czerwcu. b W latach gospodarczych.

DANE WOJEWÓDZKIE

TABL. 8. PRODUKCJA ROLNICZA W 2005 R. ^a

WYSZCZEGÓLNIENIE	Wartość produkcji		
	globalna	końcowa	towarowa
OGÓLEM w mln zł.....	5436,0	3831,2	3231,1
na 1 ha użytków rolnych w zł.....	3638	2564	2162
gospodarstwa indywidualne w mln zł....	5254,7	3685,1	3087,1
na 1 ha użytków rolnych w zł.....	3677	2579	2160
gospodarstwa pozostałe w mln zł.....	181,3	146,1	144,0
na 1 ha użytków rolnych w zł.....	2779	2240	2207
Produkcja roślinna w mln zł.....	3048,3	1595,9	1447,4
na 1 ha użytków rolnych w zł.....	2040	1068	969
gospodarstwa indywidualne w mln zł....	2936,1	1516,8	1366,1
na 1 ha użytków rolnych w zł.....	2055	1061	956
gospodarstwa pozostałe w mln zł.....	112,1	79,1	81,3
na 1 ha użytków rolnych w zł.....	1719	1212	1246
Produkcja zwierzęca w mln zł.....	2387,8	2235,3	1783,7
na 1 ha użytków rolnych w zł.....	1598	1496	1194
gospodarstwa indywidualne w mln zł....	2318,6	2168,3	1721,0
na 1 ha użytków rolnych w zł.....	1622	1517	1204
gospodarstwa pozostałe w mln zł.....	69,2	67,0	62,7
na 1 ha użytków rolnych w zł.....	1060	1028	961

a Ceny stałe z 2004 r.

TABL. 9. GLOBALNA PRODUKCJA ROLNICZA W 2005 R. ^a

WYSZCZEGÓLNIENIE	Ogółem		W tym gospodarstwa indywidualne	
	w tys. zł	w %	w tys. zł	w %
OGÓLEM	5436006,9	100,0	5254710,1	100,0
PRODUKCJA ROŚLINNA				
Razem.....	3048255,2	56,1	2936113,9	55,9
w tym:				
zboża.....	1080479,0	19,9	1028560,6	19,6
w tym zboża podstawowe.....				
pszenica.....	420081,3	7,7	392485,1	7,5
żyto.....	77847,2	1,4	75845,1	1,4
jęczmień.....	194952,3	3,6	186954,0	3,6
owies.....	61186,6	1,1	60311,9	1,1
pszenżyto.....	125830,4	2,3	124060,8	2,4
ziemniaki.....	239544,5	4,4	239293,5	4,6
przemysłowe.....	490064,1	9,0	468429,6	8,9
buraki cukrowe.....	325366,8	6,0	314056,1	6,0
oleiste.....	53137,6	1,0	43725,9	0,8
pozostałe.....	111559,7	2,1	110647,6	2,1
warzywa.....	280051,5	5,2	258354,2	4,9
owoce.....	430888,1	7,9	428330,6	8,2
siano łąkowe.....	140773,9	2,6	138856,4	2,6

a Ceny stałe z 2004 r.

TABL. 9. GLOBALNA PRODUKCJA ROLNICZA W 2005 R. ^a (dok.)

WYSZCZEGÓLNIENIE	Ogółem		W tym gospodarstwa indywidualne	
	w tys. zł	w %	w tys. zł	w %
PRODUKCJA ZWIERZĘCA				
Razem	2387751,7	43,9	2318596,3	44,1
w tym:				
żywiec rzeźny	1108159,0	20,4	1082211,4	20,6
w tym:				
wołowy	129589,8	2,4	128190,4	2,4
cielęcy	43639,1	0,8	42896,8	0,8
wieprzowy	693463,0	12,8	679976,5	12,9
barani	3841,3	0,1	3687,0	0,1
drobiowy	206619,2	3,8	196456,7	3,7
mleko krowie	923579,6	17,0	908583,7	17,3
jaja kurze	133681,6	2,5	111048,7	2,1
wełna	860,0	0,0	848,0	0,0
obornik	83514,0	1,5	82212,0	1,6

a Ceny stałe z 2004 r.

TABL. 10. UŻYTKOWANIE GRUNTÓW W 2006 R.

WYSZCZEGÓLNIENIE	Ogółem	Sektor		
		prywatny		publiczny
		razem	w tym gospodarstwa indywidualne	
		w ha		
WEDŁUG GRANIC ADMINISTRACYJNYCH				
Powierzchnia ogólna	2512249	1963292	1636373	548957
użytki rolne	1480813	1453682	1419592	27131
grunty orne	1180472	1163643	1135941	16829
sady	56777	56704	56033	73
łąki	211316	203138	198871	8178
pastwiska	32248	30197	28747	2051
las i grunty leśne	571956	218696	137443	353260
pozostałe grunty	459480	290914	79338	168566
WEDŁUG SIEDZIBY UŻYTKOWNIKA				
Powierzchnia ogólna	2508839	1959733	1632921	549106
użytki rolne	1477931	1450649	1416633	27282
grunty orne	1178401	1161416	1133785	16985
sady	56688	56615	55814	73
łąki	210544	202384	198294	8160
pastwiska	32298	30234	28740	2064
las i grunty leśne	571978	218718	137506	353260
pozostałe grunty	458930	290366	78782	168564

TABL. 11. GOSPODARSTWA ROLNE POSIADAJĄCE UŻYTKI ROLNE WEDŁUG GRUP OBSZAROWYCH W 2006 R.

GRUPY OBSZAROWE UŻYTKÓW ROLNYCH	Ogółem	Sektor		
		prywatny		publiczny
		razem	w tym gospodarstwa indywidualne	
POWIERZCHNIA UŻYTKÓW ROLNYCH w ha				
Ogółem	1477931	1450649	1416633	27282
do 1,00 ha UR	28165	28165	28165	-
1,01-1,99	54457	54457	54457	-
2,00-2,99	81489	81483	81479	6
3,00-4,99	186575	186546	186536	29
5,00-6,99	200268	200235	200217	33
7,00-9,99	220842	220818	220771	24
10,00-14,99	237327	237292	237245	35
15,00-19,99	111259	111225	111137	34
20,00-29,99	121365	121222	121133	143
30,00-49,99	84079	83767	83500	312
50,00-99,99	50599	49734	48357	865
100 ha UR i więcej	101507	75706	43637	25801
LICZBA GOSPODARSTW				
Ogółem	278565	277681	277568	73
do 1,00 ha UR	64292	63481	63481	-
1,01-1,99	37849	37849	37849	-
2,00-2,99	33544	33541	33539	3
3,00-4,99	48159	48150	48147	9
5,00-6,99	33806	33800	33797	6
7,00-9,99	26306	26303	26297	3
10,00-14,99	19761	19758	19754	3
15,00-19,99	6540	6538	6533	2
20,00-29,99	5046	5041	5037	5
30,00-49,99	2220	2212	2205	8
50,00-99,99	767	754	736	13
100 ha UR i więcej	275	254	193	21
ŚREDNIA POWIERZCHNIA GOSPODARSTWA w ha				
Ogółem	5,32	5,22	5,10	373,73
do 1,00 ha UR	0,44	0,44	0,44	-
1,01-1,99	1,44	1,44	1,44	-
2,00-2,99	2,43	2,43	2,43	2,00
3,00-4,99	3,87	3,87	3,87	3,22
5,00-6,99	5,92	5,92	5,92	5,50
7,00-9,99	8,40	8,40	8,40	8,00
10,00-14,99	12,01	12,01	12,01	11,67
15,00-19,99	17,01	17,01	17,01	17,00
20,00-29,99	24,05	24,05	24,05	28,60
30,00-49,99	37,87	37,87	37,87	39,00
50,00-99,99	65,97	65,96	65,70	66,54
100 ha UR i więcej	369,12	298,06	226,10	1228,62

TABL. 12. POWIERZCHNIA ZASIEWÓW PODSTAWOWYCH UPRAW W 2006 R.

WYSZCZEGÓLNIENIE	Ogółem	Sektor		
		prywatny		publiczny
		razem	w tym gospodarstwa indywidualne	
w ha				
OGÓŁEM	1124943	1120514	1093329	4429
Zboża ogółem.....	855709	852839	832998	2870
zboża podstawowe	677097	674674	658261	2423
pszenica	261621	260470	250804	1151
ozima	219270	218306	210437	964
jara	42351	42164	40367	187
żyto	81547	81290	79895	257
jęczmień	151572	151112	147419	460
ozimy	5780	5756	5617	24
jary	145792	145356	141802	436
owies	66041	65780	65206	261
pszenżyto.....	116316	116022	114937	294
ozime	105797	105566	104620	231
jare	10519	10456	10317	63
mieszanki zbożowe	146227	146067	145708	160
ozime	1657	1657	1657	-
jare.....	144570	144410	144051	160
gryka, proso i inne zbożowe	17435	17422	17203	13
kukurydza na ziarno.....	14950	14676	11826	274
Strączkowe na ziarno	27998	27824	27129	174
jadalne	18671	18648	18556	23
pastewne ^a	9307	9156	8553	151
łubin gorzki.....	20	20	20	-
Ziemniaki	49282	49262	49245	20
Przemysłowe	86113	85428	80247	685
buraki cukrowe	39082	38893	37764	189
rzepak i rzepik	28616	28168	24247	448
len – słoma nieodziarniona	1225	1225	1225	-
tytoń	8109	8109	8031	-
chmiel	1852	1812	1812	40
pozostałe przemysłowe (mak, słonecznik, soja, gorczyca i inne)	7229	7221	7168	8

a Łącznie z mieszankami zbożowo-strączkowymi na ziarno.

TABL. 12. **POWIERZCHNIA ZASIEWÓW PODSTAWOWYCH UPRAW
W 2006 R. (dok.)**

WYSZCZEGÓLNIENIE	Ogółem	Sektor		
		prywatny		publiczny
		razem	w tym gospodarstwa indywidualne	
		w ha		
Pastewne na paszę	54782	54320	53561	462
kukurydza na zielonkę	22223	21974	21369	249
okopowe pastewne	2700	2698	2696	2
strączkowe na zielonkę	3119	3092	3092	27
koniczyna i lucerna na zielonkę ..	8468	8363	8317	105
seradela i inne motylkowe pa- stewne na zielonkę	911	911	908	-
inne pastewne i trawy nasienne na zielonkę	14030	13985	13918	45
pastwiska polowe na zielonkę	3331	3297	3261	34
Pozostałe uprawy ^a	51059	50841	50149	218
warzywa gruntowe ^b	23794	23725	23169	69
truskawki ^b	8642	8641	8631	1
uprawy na nasiona	2821	2804	2784	17
koniczyna i lucerna ^a	919	914	914	5
seradela i inne motylkowe pa- stewne ^a	183	183	180	-
inne pastewne i trawy	1719	1707	1690	12
uprawy na przyoranie	3247	3211	3166	36
strączkowe pastewne	2427	2393	2370	34
motylkowe drobnonasienne, inne pastewne i trawy	568	566	549	2
łubin gorzki	252	252	247	-
pozostałe uprawy	13657	13557	13493	100
zioła lecznicze	8087	8066	8051	21
wiklina	371	371	359	-
inne uprawy	5199	5120	5083	79

a Powierzchnia koniczyny, lucerny i seradeli na nasiona nie sumuje się na powierzchnię zasiewów ogółem (produkcja dodatkowa). b Łącznie z powierzchnią uprawy w ogrodach przydomowych.

TABL. 13. PLONY PODSTAWOWYCH UPRAW W 2006 R.

WYSZCZEGÓLNIENIE	Ogółem	Sektor		
		prywatny		publiczny
		razem	w tym gospodarstwa indywidualne	
w dt/ha				
Zboża ogółem.....	21,5	21,5	21,1	34,7
zboża podstawowe.....	22,1	22,1	21,7	33,8
pszenica	26,3	26,3	25,8	40,9
ozima	27,0	27,0	26,5	42,0
jara	22,6	22,6	22,0	35,4
żyto	17,2	17,2	17,0	27,2
jęczmień	22,4	22,3	22,0	32,5
ozimy	23,2	23,1	22,8	35,2
jary	22,3	22,3	22,0	32,3
owies	16,5	16,5	16,5	22,0
pszenżyto.....	18,9	18,9	18,8	24,6
ozime	19,0	19,0	19,0	27,0
jare	17,3	17,3	17,2	15,6
mieszanki zbożowe.....	19,0	19,0	19,0	19,2
ozime	18,2	18,2	18,2	-
jare	19,0	19,0	19,0	19,2
gryka, proso i inne zbożowe	7,0	7,0	7,0	5,9
kukurydza na ziarno	37,7	37,5	32,7	52,8
Strączkowe na ziarno	14,8	14,8	14,8	15,4
jadalne	13,2	13,2	13,1	19,1
pastewne ^a	17,9	18,0	18,4	14,8
łubin gorzki.....	13,1	13,1	13,1	-
Ziemniaki	155	155	155	132
Przemysłowe:				
buraki cukrowe	392	392	390	435
rzepak i rzepik	18,8	18,7	18,1	27,7
len – słoma nieodziarniona	11,9	11,9	11,9	-
tytoń	16,2	16,2	16,1	-
chmiel	12,2	12,2	12,2	13,0
Pastewne na paszę:				
kukurydza na zielonkę	329	330	328	304
okopowe pastewne	313	313	313	375
strączkowe na zielonkę	181	182	182	87
koniczyna i lucerna na zielonkę ..	230	230	230	214
seradela i inne motylkowe pa- stewne na zielonkę	143	143	143	-
inne pastewne i trawy nasienne na zielonkę	190	189	190	290
pastwiska polowe na zielonkę	168	169	169	101
Pozostałe uprawy:				
truskawki	33	33	33	10
uprawy na nasiona	7,6	7,6	7,6	7,2
koniczyna i lucerna	6,1	6,1	6,1	2,4
seradela i inne motylkowe pa- stewne	4,2	4,2	4,3	-
inne pastewne i trawy	8,8	8,8	8,8	9,2
pozostałe uprawy:				
zioła lecznicze	10,0	10,0	10,0	0
wiklina	263	263	270	-

^a Łącznie z mieszankami zbożowo-strączkowymi na ziarno.

TABL. 14. ZBIORY PODSTAWOWYCH UPRAW W 2006 R.

WYSZCZEGÓLNIENIE	Ogółem	Sektor		
		prywatny		publiczny
		razem	w tym gospodarstwa indywidualne	
w dt				
Zboża ogółem.....	18432924	18333291	17586242	99633
zboża podstawowe.....	14969474	14887461	14311713	82013
pszenica.....	6887822	6840704	6464655	47118
ozima.....	5930186	5889690	5576581	40496
jara.....	957636	951014	888074	6622
żyto.....	1402682	1395689	1358215	6993
jęczmień.....	3389566	3374629	3247712	14937
ozimy.....	134059	133214	128068	845
jary.....	3255507	3241415	3119644	14092
owies.....	1092615	1086879	1075899	5736
pszenżyto.....	2196789	2189560	2165232	7229
ozime.....	2014396	2008149	1987780	6247
jare.....	182393	181411	177452	982
mieszanki zbożowe.....	2776910	2773842	2767126	3068
ozime.....	30157	30157	30157	-
jare.....	2746753	2743685	2736969	3068
gryka, proso i inne zbożowe.....	122188	122111	120693	77
kukurydza na ziarno.....	564352	549877	386710	14475
Strączkowe na ziarno.....	413521	410849	401198	2672
jadalne.....	246369	245929	243843	440
pastewne ^a	166890	164658	157093	2232
łubin gorzki.....	262	262	262	-
Ziemniaki.....	7638206	7635570	7632975	2636
Przemysłowe:				
buraki cukrowe.....	16059997	15977787	15470816	82210
rzepak i rzepik.....	659726	647277	557490	12449
len – słoma nieodziarniona.....	14578	14578	14578	-
tytoń.....	171297	171297	169347	-
chmiel.....	25634	25115	25115	519
Pastewne na paszę:				
kukurydza na zielonkę.....	7320468	7244870	7009032	75598
okopowe pastewne.....	845278	844528	843848	750
strączkowe na zielonkę.....	565542	563199	563199	2343
koniczyna i lucerna na zielonkę ..	1947985	1925498	1914558	22487
seradela i inne motylkowe pa-				
stewne na zielonkę.....	130130	130130	129890	-
inne pastewne i trawy nasienne				
na zielonkę.....	2661649	2648589	2646350	13060
pastwiska polowe na zielonkę	559389	555969	551109	3420
Pozostałe uprawy:				
warzywa gruntowe.....	4327872	4305999	4196865	21873
truskawki.....	283410	283400	283100	10
uprawy na nasiona.....	21542	21420	21218	122
koniczyna i lucerna.....	5575	5563	5563	12
seradela i inne motylkowe pa-				
stewne.....	776	776	774	-
inne pastewne i trawy.....	15191	15081	14881	110
pozostałe uprawy:				
zioła lecznicze.....	54900	54900	54817	-
wiklina.....	97680	97680	96930	-

^a Łącznie z mieszankami zbożowo-strączkowymi na ziarno.

TABL. 15. **POWIERZCHNIA, PLONY I ZBIORY WARZYW GRUNTOWYCH W 2006 R.**

WYSZCZEGÓLNIENIE	Ogółem	Sektor		
		prywatny		publiczny
		razem	w tym gospodarstwa indywidualne	
POWIERZCHNIA w ha				
OGÓŁEM	23794	23725	23169	69
kapusta	3379	3377	3368	2
kalafiorzy	2000	1999	1999	1
cebula	2657	2656	2485	1
marchew jadalna	3388	3326	3280	62
buraki ćwikłowe.....	1652	1651	1637	1
ogórki	2100	2100	2094	-
pomidory	1800	1800	1800	-
pozostałe ^a	6818	6816	6506	2
PLONY z 1 ha w dt				
Kapusta	299	299	299	203
Kalafiorzy	165	165	165	100
Cebula	154	154	141	113
Marchew jadalna	273	272	270	336
Buraki ćwikłowe	218	218	216	217
Ogórki	117	117	117	-
Pomidory	174	174	174	-
Pozostałe ^a	107	107	109	96
ZBIORY w dt				
OGÓŁEM	4327872	4305999	4196865	21873
kapusta	1010555	1010179	1007029	376
kalafiorzy	329935	329885	329835	50
cebula	410095	409951	350361	144
marchew jadalna	925007	904150	885695	20857
buraki ćwikłowe.....	360132	359909	353499	223
ogórki	246472	246472	244940	-
pomidory	313200	313200	313200	-
pozostałe ^a	732477	732254	712307	223

a Pietruszka, pory, selery, rzodkiewka, salata, rabarbar, chrzan, szparagi, koper, fasola szparagowa, groszek zielony, kapusta pekińska, brokuły itp.

TABL. 16. **POWIERZCHNIA UPRAWY DRZEW I KRZEWÓW OWOCOWYCH ORAZ PLANTACJI JAGODOWYCH, PLONY I ZBIORY OWOCÓW W 2006 R.**

WYSZCZEGÓLNIENIE	Ogółem	Sektor		
		prywatny		publiczny
		razem	w tym gospodarstwa indywidualne	
POWIERZCHNIA w ha				
OGÓŁEM	68272	68204	67396	68
drzewa owocowe	28672	28606	28248	67
jabłonie	20306	20250	20152	56
grusze	788	787	782	1
śliwy	1632	1626	1624	6
wiśnie	4474	4470	4448	4
czereśnie	574	574	574	-
inne ^a	899	899	668	0
krzewy owocowe i plantacje jagodowe.....	39600	39599	39148	1
truskawki	8642	8641	8631	1
maliny	11423	11423	11413	-
porzeczki	16073	16073	15975	0
agrest	427	427	420	-
pozostałe ^b	3035	3035	2709	0
PLONY w dt/ha				
Owoce z drzew:				
jabłonie	174	174	174	122
grusze	51	51	51	14
śliwy	63	63	63	7
wiśnie	67	67	67	16
czereśnie	60	60	60	-
inne ^a	27	27	36	-
Owoce z krzewów i plantacji jagodowych:				
truskawki	33	33	33	10
maliny	35	35	35	-
porzeczki	45	45	45	24
agrest	65	65	66	-
pozostałe ^b	64	64	68	0

a Morele, brzoskwinie, orzechy włoskie. b Aronia, borówka wysoka, leszczyna i inne.

TABL. 16. **POWIERZCHNIA UPRAWY DRZEW I KRZEWÓW OWOCOWYCH ORAZ PLANTACJI JAGODOWYCH, PLONY I ZBIORY OWOCÓW W 2006 R.**
(dok.)

WYSZCZEGÓLNIENIE	Ogółem	Sektor		
		prywatny		publiczny
		razem	w tym gospodarstwa indywidualne	
ZBIORY w dt				
OGÓŁEM	5650226	5643243	5619359	6983
owoce z drzew	4025944	4018982	4004587	6962
jabłonie	3523409	3516562	3503700	6847
grusze	39948	39934	39930	14
śliwy	102880	102840	102740	40
wiśnie	301510	301449	300020	61
czereśnie	34320	34320	34320	-
inne ^a	23877	23877	23877	-
owoce z krzewów i plantacji jagodowych	1624282	1624261	1614772	21
truskawki	283410	283400	283100	10
maliny	399330	399330	399330	-
porzeczki	720689	720683	719200	6
agrest	27906	27906	27750	-
pozostałe jagodowe ^b	192947	192942	185392	5

a Morele, brzoskwinie, orzechy włoskie. b Aronia, borówka wysoka, leszczyna i inne.

TABL. 17. **POWIERZCHNIA, PLONY I ZBIORY SIANA Z ŁĄK TRWAŁYCH W 2006 R.**

WYSZCZEGÓLNIENIE	Powierzchnia w ha	Plony z 1 ha w dt	Zbiory w dt
OGÓŁEM	210544	35,4	7461334
I pokos	210544	23,0	4846474
II pokos	210544	7,2	1515834
III pokos	210544	5,2	1099026
SEKTOR PRYWATNY	202384	36,7	7420675
I pokos	202384	23,8	4826218
II pokos	202384	7,4	1499848
III pokos	202384	5,4	1094609
w tym gospodarstwa indywidualne	198294	37,0	7330214
I pokos	198294	24,1	4774290
II pokos	198294	7,4	1466863
III pokos	198294	5,5	1089061
SEKTOR PUBLICZNY	8160	5,0	40659
I pokos	8160	2,5	20256
II pokos	8160	2,0	15986
III pokos	8160	0,5	4417

TABL. 18. **UŻYTKOWANIE ŁĄK TRWAŁYCH W 2006 R.**
- *GOSPODARSTWA INDYWIDUALNE*

WYSZCZEGÓLNIENIE	Ogółem	Z tego				
		na siano	jako zielonkę na:		użytkowane jako pastwiska	nie zebrane
			kiszenie	bieżące skarmianie		
POWIERZCHNIA w ha						
I pokos	198294	149098	7954	8588	12309	20345
II pokos	198294	83472	3464	10833	28167	72358
III pokos.....	198294	52130	6571	15631	45077	78885
W ODSETKACH						
I pokos	100,0	75,2	4,0	4,3	6,2	10,3
II pokos	100,0	42,1	1,7	5,5	14,2	36,5
III pokos.....	100,0	26,3	3,3	7,9	22,7	39,8
ZBIORY w dt						
I pokos	4774290	4070375	200441	212982	290492	x
II pokos	1466863	1068442	36372	116996	245053	x
III pokos.....	1089061	573430	72281	118796	324554	x
W ODSETKACH						
I pokos	100,0	85,3	4,2	4,5	6,1	x
II pokos	100,0	72,8	2,5	8,0	16,7	x
III pokos.....	100,0	52,7	6,6	10,9	29,8	x

TABL. 19. **ZBIORY ZIELONEK W 2006 R.**

WYSZCZEGÓLNIENIE	Strączkowe	Motylkowe drobno-nasienne i trawy nasienne	Zbiory z pastwisk trwałych i polowych	Poplony i wsiewki	Kukurydza
OGÓLEM	565542	4739764	4569417	393717	7320468
SEKTOR PRYWATNY	563199	4704217	4521619	393717	7244870
w tym gospodarstwa indywidualne.....	563199	4690798	4431009	393717	7009032
SEKTOR PUBLICZNY	2343	35547	47798	-	75598

TABL. 20. **ZBIORY PASZ DODATKOWYCH W 2006 R.**

WYSZCZEGÓLNIENIE	Wysłodki buraczane	Liście okopowych			Plewy motylkowych	Słoma strączkowych
		ogółem	buraków cukrowych	okopowych pastewnych		
OGÓLEM	765857	791215	765857	25358	4308	17872
SEKTOR PRYWATNY	761747	787082	761747	25336	4284	17619
w tym gospodarstwa indywidualne...	736398	761713	736398	25315	4244	16712
SEKTOR PUBLICZNY	4110	4133	4110	22	24	252

TABL. 21. **PASZE SOCZYSTE WEDŁUG SPOSOBU SKARMIANIA W 2006 R.**
- *GOSPODARSTWA INDYWIDUALNE*

WYSZCZEGÓLNIENIE	Ogółem	Z tego w postaci ^a		
		zielonki ^b	kiszonki	siana
W TONACH				
OGÓŁEM	6893724	1833053	1909547	3151124
Zielonki.....	5373883	1723212	499547	3151124
strączkowe pastewne.....	56320	41320	-	15000
motylkowe drobnonasienne.....	469080	189080	-	280000
trawy z łąk trwałych.....	3665107	654436	154547	2856124
trawy z pastwisk ^c	443101	443101	-	-
kukurydza.....	700903	360903	340000	x
poplony i wsiewki.....	39372	34372	5000	x
Pozostałe soczyste.....	1519841	109841	1410000	x
liście okopowych.....	753443	53443	700000	x
wysłodki buraczane.....	736398	36398	700000	x
inne soczyste.....	30000	20000	10000	x
W ODSETKACH				
OGÓŁEM	100,0	100,0	100,0	100,0
Zielonki.....	78,0	94,0	26,2	100,0
strączkowe pastewne.....	0,8	2,3	-	0,5
motylkowe drobnonasienne.....	6,8	10,3	-	8,9
trawy z łąk trwałych.....	53,2	35,7	8,1	90,6
trawy z pastwisk ^c	6,4	24,2	-	-
kukurydza.....	10,2	19,7	17,8	x
poplony i wsiewki.....	0,6	1,9	0,3	x
Pozostałe soczyste.....	22,0	6,0	73,8	x
liście okopowych.....	10,9	2,9	36,7	x
wysłodki buraczane.....	10,7	2,0	36,7	x
inne soczyste.....	0,4	1,1	0,5	x

a Bez względu na sposób użytkowania w przeliczeniu na zielonkę. *b* Bieżące skarmianie. *c* Trawy z pastwisk trwałych i polowych.

TABL. 22. **POWIERZCHNIA PASZOWA W 2006 R.**

WYSZCZEGÓLNIENIE	Ogółem		Trwałe użytki zielone		Polowe uprawy pastewne użytkowane na paszę	
	w ha	w % użytków rolnych	w ha	w % użytków rolnych	w ha	w % użytków rolnych
OGÓŁEM	297624	20,1	242842	16,4	54782	3,7
SEKTOR PRYWATNY.....	286938	19,8	232618	16,0	54320	3,7
w tym gospodarstwa indywidualne.....	280595	19,8	227034	16,0	53561	3,8
SEKTOR PUBLICZNY.....	10686	39,2	10224	37,5	462	1,7

TABL. 23. **ZWIERZĘTA GOSPODARSKIE W 2006 R.**
Stan w czerwcu

WYSZCZEGÓLNIENIE	Ogółem	Sektor		
		prywatny		publiczny
		razem	w tym gospodarstwa indywidualne	
W SZT				
Bydło.....	421808	420268	414809	1540
cielęta w wieku poniżej 1 roku....	103945	103571	101858	374
młode bydło w wieku 1-2 lat.....	60626	60320	59369	306
bydło w wieku 2 lat i więcej.....	257237	256377	253582	860
w tym krowy.....	238232	237429	234949	803
w tym mleczne.....	234672	233869	232160	803
Trzoda chlewna ^a	1344062	1341333	1321453	2729
prosięta o wadze do 20 kg.....	460264	459329	454712	935
warchlaki o wadze				
od 20 do 50 kg.....	325367	324689	318579	678
trzoda chlewna o wadze				
50 kg i więcej.....	558431	557315	548162	1116
na ubój.....	423288	422416	415675	872
na chów.....	135143	134899	132487	244
w tym lochy.....	132305	132074	129829	231
w tym prośne.....	80923	80752	79283	171
Owce.....	25944	24614	24495	1330
w tym maciorki.....	18774	17663	17597	1111
Konie.....	41045	40063	40000	982
w tym 3-letnie i starsze.....	26657	26051	26000	606
W przeliczeniowych sztukach dużych ^b (bydło, trzoda chlewna, owce, konie).....	582176	579446	572025	2730
NA 100 ha UŻYTKÓW ROLNYCH w szt				
Bydło.....	28,5	29,0	29,3	5,6
cielęta w wieku poniżej 1 roku....	7,0	7,1	7,2	1,4
młode bydło w wieku 1-2 lat.....	4,1	4,2	4,2	1,1
bydło w wieku 2 lat i więcej.....	17,4	17,7	17,9	3,2
w tym krowy.....	16,1	16,4	16,6	2,9
w tym mleczne.....	15,9	16,1	16,4	2,9
Owce.....	1,8	1,7	1,7	4,9
w tym maciorki.....	1,3	1,2	1,2	4,1
Konie.....	2,8	2,8	2,8	3,6
w tym 3-letnie i starsze.....	1,8	1,8	1,8	2,2
W przeliczeniowych sztukach dużych ^b (bydło, trzoda chlewna, owce, konie).....	39,4	39,9	40,4	10,0

a Stan w końcu lipca. b Patrz „Uwagi metodyczne”, str. 8.

TABL. 23. **ZWIERZĘTA GOSPODARSKIE W 2006 R. (dok.)**
Stan w czerwcu

WYSZCZEGÓLNIENIE	Ogółem	Sektor		
		prywatny		publiczny
		razem	w tym gospodarstwa indywidualne	
NA 100 ha GRUNTÓW ORNYCH w szt				
Trzoda chlewna ^a	114,1	115,5	116,6	16,1
prosięta o wadze do 20 kg	39,1	39,5	40,1	5,5
warchlaki o wadze od 20 do 50 kg.....	27,6	28,0	28,1	4,0
trzoda chlewna o wadze 50 kg i więcej	47,4	48,0	48,3	6,6
na ubój	35,9	36,4	36,7	5,1
na chów.....	11,5	11,6	11,7	1,4
w tym lochy.....	11,2	11,4	11,5	1,4
w tym prośne	6,9	7,0	7,0	1,0
W ODSETKACH wg grup wiekowo-użytkowych				
Bydło.....	100,0	100,0	100,0	100,0
cielęta w wieku poniżej 1 roku	24,6	24,6	24,6	24,3
młode bydło w wieku 1-2 lat	14,4	14,4	14,3	19,9
bydło w wieku 2 lat i więcej.....	61,0	61,0	61,1	55,8
w tym krowy	56,5	56,5	56,6	52,1
w tym mleczne.....	55,6	55,6	56,0	52,1
Trzoda chlewna ^a	100,0	100,0	100,0	100,0
prosięta o wadze do 20 kg	34,2	34,2	34,4	34,3
warchlaki o wadze od 20 do 50 kg.....	24,2	24,2	24,1	24,8
trzoda chlewna o wadze 50 kg i więcej	41,5	41,5	41,5	40,9
na ubój	31,5	31,5	31,5	32,0
na chów.....	10,1	10,1	10,0	8,9
w tym lochy.....	9,8	9,8	9,8	8,5
w tym prośne	6,0	6,0	6,0	6,3
Owce	100,0	100,0	100,0	100,0
w tym maciorki.....	72,4	71,8	71,8	83,5
Konie.....	100,0	100,0	100,0	100,0
w tym 3-letnie i starsze	64,9	65,0	65,0	61,7

a Stan w końcu lipca.

TABL. 24. **DRÓB W 2006 R.**
Stan w czerwcu

WYSZCZEGÓLNIENIE	Ogółem	W tym gospodarstwa indywidualne					
		razem	kury i koguty		gęsi	indyki	kaczki i inne
			razem	w tym nioski			
W tys. szt.....	7919,3	7548,5	6564,0	2556,0	367,3	216,0	401,2
Na 100 ha użytków rolnych w szt.....	535,8	532,8	463,4	180,4	25,9	15,2	28,3

TABL. 25. **PRODUKCJA ŻYWCA RZEŻNEGO W 2005 R.**

WYSZCZEGÓLNIENIE	Ogółem		W tym gospodarstwa indywidualne	
	w tys. szt	na 100 ha użytków rolnych	w tys. szt	na 100 ha użytków rolnych
Bydło (bez cieląt).....	72,3	4,8	71,4	5,0
Cielęta.....	74,3	5,0	73,5	5,1
Trzoda chlewna.....	1476,4	98,8	1446,5	101,2
Owce.....	20,6	1,4	19,4	1,4
Konie.....	8,5	0,6	8,5	0,6

TABL. 26. **PRODUKCJA MIĘSA W WADZE ŻYWEJ W 2005 R.**

WYSZCZEGÓLNIENIE	Ogółem	W tym gospodarstwa indywidualne
	w tys. t	
Żywiec rzeźny – ogółem.....	280,8	274,4
wołowy.....	38,5	38,1
cielęcy.....	6,8	6,7
wieprzowy.....	167,6	164,4
barani.....	0,7	0,6
koński.....	4,2	4,2
drobiowy.....	61,8	59,1
kozi, króliczy.....	1,2	1,2

TABL. 27. PRODUKCJA MIĘSA I PODROBÓW W WADZE POUBOJOWEJ CIEPŁEJ W 2005 R.

WYSZCZEGÓLNIENIE	Ogółem w tys. t	Na 1 ha użytków rolnych	Na 1 mieszkańca
		w kg	
Żywiec rzeźny ^a z podrobami	212,5	142,2	97,4
mięso i tłuszcze.....	201,9	135,1	92,5
w tym:			
wołowe	20,1	13,5	9,2
cielęce	4,1	2,8	1,9
wieprzowe.....	130,7	87,5	59,9
baranie	0,3	0,2	0,1
końskie.....	2,3	1,6	1,1
drobiowe	43,2	28,9	19,8
podroby	10,6	7,1	4,9

a Wołowy, cielęcy, wieprzowy, barani, koński, drobiowy, króliczy, kozi i dziczyzna. Dane obejmują skup żywca rzeźnego (pomniejszony o zwierzęta wyselekcjonowane do dalszego chowu) oraz ubój gospodarczy.

TABL. 28. PRODUKCJA MLEKA, JAJ I WEŁNY W 2005 R.

WYSZCZEGÓLNIENIE	Ogółem	W tym gospodarstwa indywidualne
Mleko krowie w mln l	1033,3	1018,7
na 100 ha użytków rolnych w tys. l.....	69,1	71,3
przeciętny roczny udój mleka od 1 krowy w l.....	4224	4219
Jaja kurze w mln szt	449,4	388,2
przeciętna roczna liczba jaj od 1 kury noski w szt .	180	173
Wełna w t	94,7	91,0
przeciętna roczna ilość wełny od 1 owcy w kg	3,8	3,9

TABL. 29. **WARTOŚĆ SKUPU PRODUKTÓW ROLNYCH WEDŁUG SEKTORÓW I FORM WŁASNOŚCI W 2006 R.** (ceny bieżące ^a)

WYSZCZEGÓLNIENIE	Ogółem	Produkty	
		roślinne	zwierzęce
W TYSIĄCACH ZŁOTYCH			
OGÓLEM	2390036,4	1038111,7	1351924,7
od sektora:			
prywatnego	2381454,0	1032461,0	1348993,0
w tym:			
gospodarstwa indywidualne	2316076,2	987684,9	1328391,3
spółdzielnie produkcji rolniczej	22988,0	17304,5	5683,5
publicznego	8582,4	5650,7	2931,7
W ODSETKACH			
OGÓLEM	100,0	100,0	100,0
od sektora:			
prywatnego	99,6	99,5	99,8
w tym:			
gospodarstwa indywidualne	96,9	95,1	98,3
spółdzielnie produkcji rolniczej	1,0	1,7	0,4
publicznego	0,4	0,5	0,2

a Placone dostawcom łącznie z premiami.

TABL. 30. **WARTOŚĆ SKUPU WAŻNIEJSZYCH PRODUKTÓW ROLNYCH W 2006 R.** (w cenach bieżących ^a)

WYSZCZEGÓLNIENIE	Ogółem	Od sektora			publicznego
		prywatnego			
		razem	w tym		
		gospodarstwa indywidualne	spółdzielnie produkcji rolniczej		
W TYSIĄCACH ZŁOTYCH					
Zboża	235664,4	233051,7	207550,2	9498,5	2612,7
w tym zboża podstawowe	210007,7	207523,7	184326,0	9358,6	2484,0
pszenica	164822,9	162602,5	144935,4	6336,7	2220,4
żyto	12008,2	11818,2	10642,2	372,8	190,0
jęczmień	25443,2	25382,5	22294,4	2491,0	60,6
owies i mieszanki zbożowe	1321,6	1321,6	1267,5	22,9	-
pszenżyto	6411,8	6398,8	5186,4	135,1	13,0
w tym zboża konsumpcyjne i paszowe	234781,9	232213,1	206711,5	9498,5	2568,9
w tym zboża podstawowe	209140,8	206700,6	183502,9	9358,6	2440,2
pszenica	164396,1	162186,2	144519,1	6336,7	2209,9
żyto	11984,2	11818,2	10642,2	372,8	166,0
jęczmień	25254,9	25199,2	22111,0	2491,0	55,7
owies i mieszanki zbożowe	1307,1	1307,1	1253,0	22,9	-
pszenżyto	6198,5	6189,9	4977,6	135,1	8,6

a Placone dostawcom łącznie z premiami.

TABL. 30. **WARTOŚĆ SKUPU WAŻNIEJSZYCH PRODUKTÓW ROLNYCH W 2006 R.**
(dok.)

WYSZCZEGÓLNIENIE	Ogółem	Od sektora				publicznego
		prywatnego			publicznego	
		razem	w tym			
			gospodarstwa indywidualne	spółdzielnie produkcji rolniczej		
W TYSIĄCACH ZŁOTYCH (dok.)						
Strączkowe jadalne	2063,6	2063,6	2063,6	-	-	
Ziemniaki	5021,8	5021,8	5000,1	-	-	
Buraki cukrowe	221512,0	220278,3	213750,7	3287,7	1233,7	
Rzepak i rzepik	59143,7	57975,6	49609,1	2627,4	1168,2	
Warzywa	89713,9	89712,2	88236,0	1476,1	1,7	
Owoce	290352,3	290352,3	288548,6	129,9	-	
Żywiec rzeźny	840024,7	839648,4	829940,7	4490,9	376,3	
bydło (bez cieląt)	156319,1	156319,1	156054,1	139,5	-	
cielęta	20982,2	20976,4	20958,8	3,2	5,9	
trzoda chlewna	506194,4	505900,2	497240,5	4348,2	294,1	
owce	2502,6	2426,3	2421,8	-	76,3	
konie	17860,0	17860,0	17860,0	-	-	
drób	136166,3	136166,3	135405,4	-	-	
Mleko	493288,0	490756,6	479914,7	1192,6	2531,4	
Jaja	1298,2	1298,2	1298,2	-	-	
NA 1 ha UŻYTKÓW ROLNYCH w zł						
Zboża	159	161	147	.	96	
w tym zboża podstawowe	142	142	130	.	91	
Ziemniaki	3	3	4	.	-	
Żywiec rzeźny	568	579	586	.	14	
w tym:						
bydło (bez cieląt)	106	108	110	.	-	
trzoda chlewna	343	349	351	.	11	
drób	92	94	96	.	-	
Mleko	334	338	339	.	93	

a) *Placone dostawcom łącznie z premiami.*

TABL. 31. **SKUP WAŻNIEJSZYCH PRODUKTÓW ROLNYCH W 2006 R.**

WYSZCZEGÓLNIENIE	Ogółem	Od sektora				publicznego
		prywatnego			publicznego	
		razem	w tym			
			gospodarstwa indywidualne	spółdzielnie produkcji rolniczej		
OGÓLEM						
Zboża w t.....	548355	543375	486124	19985	4980	
w tym zboża podstawowe	496435	491739	440515	19645	4696	
pszenica	378636	374523	337382	12635	4113	
żyto	32990	32552	29281	918	438	
jęczmień	62573	62455	55422	5615	118	
owies i mieszanki zbo- żowe	3665	3665	3501	74	-	
pszenżyto	18571	18544	14929	403	27	

TABL. 31. SKUP WAŻNIEJSZYCH PRODUKTÓW ROLNYCH W 2006 R. (dok.)

WYSZCZEGÓLNIENIE	Ogółem	Od sektora			
		prywatnego			publicznego
		razem	w tym		
	gospodarstwa indywidualne		spółdzielnie produkcji rolniczej		
OGÓLEM (dok.)					
Zboża w t (dok.)					
w tym zboża konsumpcyjne i paszowe.....	546412	541482	484231	19985	4930
w tym zboża podstawowe	494504	489858	438634	19645	4646
pszenica	377878	373775	336634	12635	4103
żyto	32966	32552	29281	918	414
jęczmień	62134	62028	54995	5615	106
owies i mieszanki zbożowe	3632	3632	3468	74	-
pszenżyto	17894	17871	14256	403	23
Strączkowe jadalne w t	1004	1004	1004	-	-
Ziemniaki w t	21202	21202	21178	-	-
Buraki cukrowe w t	1606000	1597779	1547082	25855	8221
Rzepak i rzepik w t	65973	64728	55749	2928	1245
Warzywa w t	136794	136779	134269	2510	15
Owoce w t	287329	287329	287061	176	-
Żywiec rzeźny ^a w t	237788	237699	235191	1124	89
bydło (bez cieląt)	37902	37902	37839	34	-
cielęta	2142	2142	2140	-	-
trzoda chlewna	147565	147487	145233	1090	78
owce	407	396	395	-	11
konie	2723	2723	2723	-	-
drób	47049	47049	46861	-	-
Żywiec rzeźny w wbc ^b w t	171007	170940	169014	868	67
Mleko w tys. l	590164	587830	578406	1024	2334
Jaja w tys. szt.	5787	5787	5787	-	-
W % OGÓLNEJ PRODUKCJI					
Zboża	29,7	29,6	27,6	.	50,0
w tym zboża podstawowe	33,2	33,0	30,8	.	57,3
pszenica	55,0	54,7	52,2	.	87,1
żyto	23,5	23,3	21,6	.	59,2
jęczmień	18,5	18,5	17,1	.	7,1
owies i mieszanki zbożowe	0,9	0,9	0,9	.	-
pszenżyto	8,5	8,5	6,9	.	3,2
Strączkowe jadalne	4,1	4,1	4,1	.	-
Ziemniaki	2,8	2,8	2,8	.	-
Buraki cukrowe	100,0	100,0	100,0	.	100,0
Rzepak i rzepik	100,0	100,0	100,0	.	100,0
Warzywa	31,6	31,6	31,0	.	0,0
Owoce	50,9	50,9	50,8	.	-
NA 1 ha UŻYTKÓW ROLNYCH W kg					
Zboża	371	375	343	.	183
w tym zboża podstawowe	336	339	311	.	172
Ziemniaki	14	15	15	.	-
Żywiec rzeźny ^a	161	164	166	.	3
w tym:					
bydło (bez cieląt)	26	26	27	.	-
trzoda chlewna	100	102	103	.	3
drób	32	32	33	.	-
Mleko w l	399	405	408	.	86

a W wadze żywej. *b* Bydło, cielęta, trzoda chlewna, owce, konie, drób.

TABL. 32. **PRZECIĘTNE CENY UZYSKIWANE PRZEZ ROLNIKÓW W TRANSAK-
CJACH WOLNORYNKOWYCH WEDŁUG MIESIĘCY W 2006 R.**

OKRESY	Pszenica	Żyto	Jęczmień	Owies	Ziemniaki	Prosię na chów w zł za 1 szt
	w zł za 1 dt					
I-XII.....	44,98	35,69	43,95	37,05	80,34	92,14
I.....	37,57	26,21	35,96	28,00	61,92	114,02
II.....	38,40	27,48	38,09	30,42	68,96	107,07
III.....	38,05	28,65	37,68	29,96	72,88	107,43
IV.....	40,48	29,86	40,43	34,00	74,89	100,64
V.....	38,40	29,72	38,62	33,21	64,53	99,32
VI.....	39,17	31,18	39,90	34,15	67,00	92,68
VII.....	40,69	33,80	40,70	33,43	100,22	89,67
VIII.....	46,26	33,69	44,91	36,72	120,70	91,62
IX.....	53,88	42,13	50,32	42,29	99,26	85,37
X.....	55,43	48,57	51,75	44,85	79,65	80,97
XI.....	54,46	47,92	51,33	46,15	77,80	69,16
XII.....	56,95	49,06	57,70	51,39	76,27	67,78

TABL. 33. **PRZECIĘTNE CENY SKUPU WAŻNIEJSZYCH PRODUKTÓW ROLNYCH
W 2006 R.**

WYSZCZEGÓLNIENIE	Ogółem	Od sektora			publicznego	
		prywatnego		spółdzielnie produkcji rolniczej		
		razem	w tym			
			gospodarstwa indywidualne			
w zł						
Ziarno zbóż (bez siewnego) – za 1 dt..	42,29	42,20	41,84	47,64	52,52	
pszenicy	43,51	43,39	42,93	50,15	53,86	
żyta.....	36,35	36,31	36,35	40,62	40,09	
jęczmienia.....	40,65	40,63	40,21	44,36	52,57	
owsa i mieszanek zbożowych.....	35,99	35,99	36,13	30,91	-	
pszenżyta.....	34,64	34,64	34,92	33,53	37,42	
Ziemniaki – za 1 dt.....	23,69	23,69	23,61	-	-	
w tym: jadalne.....	23,18	23,18	23,09	-	-	
przemysłowe.....	12,58	12,58	12,58	-	-	

TABL. 33. **PRZECIĘTNE CENY SKUPU WAŻNIEJSZYCH PRODUKTÓW ROLNYCH W 2006 R.** (dok.)

WYSZCZEGÓLNIENIE	Ogółem	Od sektora				publicznego
		prywatnego			spółdzielnie produkcji rolniczej	
		razem	w tym			
			gospodarstwa indywidualne			
w zł						
Buraki cukrowe – za 1 dt.....	13,79	13,79	13,82	12,72	15,01	
Rzepak i rzepik – za 1 dt ziarna	89,65	89,57	88,99	89,73	93,83	
Włókno lnu – za 1 dt	380,99	380,99	380,99	-	-	
Włókno konopi – za 1 dt	153,00	153,00	153,00	-	-	
Liście tytoniu – za 1 dt	323,96	323,96	323,55	-	-	
Chmiel surowy – za 1 dt.....	1081,34	1079,49	1079,49	-	1197,70	
Żywiec rzeźny – za 1 kg:						
bydło (bez cieląt)	4,12	4,12	4,12	4,10	-	
cieleńta.....	9,80	9,79	9,79	-	-	
trzoda chlewna	3,43	3,43	3,42	3,99	3,77	
Mleko krowie – za 1 l.....	0,84	0,83	0,83	1,16	1,08	
Jaja kurze konsumpcyjne – za 1 szt.....	0,22	0,22	0,22	-	-	

TABL. 34. **RELACJE CEN W ROLNICTWIE WEDŁUG MIESIĘCY W 2006 R.**

OKRESY	Relacje ceny skupu 1 kg żywca wieprzowego do cen					Relacje cen targowisko- wych do cen skupu pszenicy
	1 kg ziemni- ków	1 kg żyta		1 kg żywca wołowego	1 l mleka	
	na targowiskach		w skupie			
I	5,22	12,32	11,12	0,82	3,63	1,06
II	4,51	11,32	10,12	0,75	3,49	1,04
III.....	4,47	11,38	9,71	0,77	3,70	1,01
IV.....	4,29	10,75	9,38	0,76	3,65	1,08
V	4,91	10,67	9,34	0,77	3,73	0,98
VI.....	4,99	10,71	10,90	0,78	3,98	0,98
VII	3,68	10,92	12,01	0,90	4,39	1,02
VIII.....	3,38	12,11	10,78	1,00	4,86	1,08
IX.....	4,01	9,45	8,81	0,88	4,74	1,07
X.....	4,57	7,49	7,71	0,81	4,28	1,04
XI.....	4,29	6,97	6,54	0,76	3,84	1,01
XII	4,16	6,46	5,78	0,73	3,56	0,98

TABL. 35. **POWIERZCHNIA UPRAW CHRONIONYCH CHEMICZNIE ^a**

WYSZCZEGÓLNIENIE	2005	2006	
		w ha	2005=100
OGÓLEM	1586336	1648166	103,9
w tym:			
Siewy zaprawionymi nasionami zbóż.....	338121	352590	104,3
Chemiczne zwalczanie chwastów w:			
zbożach	558815	567090	101,5
ziemniakach.....	28203	27204	96,5
burakach	45070	39082	86,7
rzepaku i rzepiku	21870	24918	113,9
kukurydzy.....	25110	25880	103,1
motylkowych.....	9530	9950	104,4
warzywach.....	14649	16481	112,5
truskawkach.....	4876	4899	100,5
drzewach i krzewach owocowych.....	31856	32267	101,3
Zwalczanie:			
chorób zbóż w okresie wegetacji	114599	128107	111,8
szkodników zbóż.....	22166	26178	118,1
zarazy ziemniaka.....	26596	32754	123,2
stonki ziemniaczanej	51696	49282	95,3
chorób i szkodników:			
buraków	35565	32589	91,6
rzepaku i rzepiku	24866	28407	114,2
motylkowych	9365	10423	111,3
warzyw	27640	28005	101,3
truskawek.....	5569	5629	101,1
drzew i krzewów owocowych	69096	71620	103,7
Zapobieganie wyleganiu zbóż	53505	49561	92,6

a Dane przekazane przez Wojewódzki Inspektorat Inspekcji Ochrony Roślin i Nasiennictwa w Lublinie.

TABL. 36. **MELIORACJE**
- *OGÓŁEM*
Stan w dniu 31 XII

WYSZCZEGÓLNIENIE	2005	2006	
		razem	2005=100
UŻYTKÓW ROLNYCH			
Zmeliorowane w ha	323322	269305	83,3
grunty orne	150922	135751	89,9
w tym: zdrenowane	124481	124405	99,9
nawadniane	337	337	100,0
trwałe użytki zielone	172400	167585	97,2
w tym: zdrenowane	30385	30290	99,7
nawadniane	48651	47226	97,1
SZCZEGÓŁOWE			
Rowy i cieki w km	23410	23370	99,8
Powierzchnia w ha:			
zdrenowanych użytków rolnych.....	154866	154695	99,9
wyposażona w urządzenia deszczowniane.....	321	57	17,8
stawów.....	7574	3631	47,9
PODSTAWOWE			
Rzeki i potoki w km	4441	4441	100,0
w tym uregulowane w km	3469	3474	100,1
Kanały w km	467	444	95,1
w tym uszczelnione w km	39	39	100,0
Wały przeciwpowodziowe w km	199	200	100,5
Obszar w ha:			
chroniony wałami przeciwpowodziowymi	27300	27337	100,1
oddziaływania stacji pomp odwadniających	17838	18858	105,7
URZĄDZENIA WYMAGAJĄCE ODBUDOWY LUB MODERNIZACJI			
Powierzchnia użytków rolnych, na której urządzenia wymagają odbudowy lub modernizacji w ha	61856	61856	83,3
w tym:			
grunty orne w ha	8672	8672	100,0
użytki zielone w ha	53184	53184	100,0
Urządzenia melioracji podstawowych:			
rzeki w km.....	1521	1508	99,1
wały w km.....	167	159	95,2
zbiorniki w tys. m ³	13809	11368	82,3

TABL. 36. **MELIORACJE** (dok.)
- *OBJĘTE UTRZYMANIEM*
Stan w dniu 31 XII

WYSZCZEGÓLNIENIE	2005	2006	
		razem	2005=100
UŻYTKÓW ROLNYCH			
Zmeliorowane w ha	94859	97181	102,4
grunty orne	49244	59156	120,1
w tym: zdrenowane	50156	54092	107,8
nawadniane	32	32	100,0
trwałe użytki zielone	45616	38117	83,6
w tym: zdrenowane	5705	8899	156,0
nawadniane	8327	7346	88,2
SZCZEGÓLOWE			
Rowy i ciek w km	4532	4575	100,9
Powierzchnia wyposażona w urządzenia deszczownicze w ha.....	32	32	100,0
PODSTAWOWE			
Rzeki i potoki w km	1309	1410	107,7
w tym uregulowane w km	1198	1315	109,8
Kanały w km	182	208	114,3
w tym uszczelnione w km	2	2	100,0
Wały przeciwpowodziowe w km.....	145	149	102,8
Obszar w ha:			
chroniony wałami przeciwpowodziowymi	25078	25442	101,5
oddziaływania stacji pomp odwadniających	15823	17396	109,9

Źródło: dane Wojewódzkiego Zarządu Melioracji i Urządzeń Wodnych w Lublinie.

TABL. 37. **ZUŻYCIENIE NAWOZÓW SZTUCZNYCH I WAPNIOWYCH W PRZELICZENIU NA CZYSTY SKŁADNIK WEDŁUG SEKTORÓW I FORM WŁASNOŚCI W ROKU GOSPODARCZYM 2005/2006**

WYSZCZEGÓLNIENIE	Ogółem	Sektor		
		prywatny		publiczny
		razem	w tym gospodarstwa indywidualne	
W TONACH				
Nawozy sztuczne.....	179722	178761	171562	961
azotowe	83361	82869	79244	492
fosforowe.....	45621	45423	43871	198
potasowe.....	50740	50469	48447	271
Nawozy wapniowe ^a	59277	58748	56817	529
w tym nawozy wapniowo- magnezowe.....	37217	36817	35090	400
NA 1 ha UŻYTKÓW ROLNYCH ^b w kg				
Nawozy sztuczne.....	121,6	123,2	121,1	35,2
azotowe	56,4	57,1	55,9	18,0
fosforowe.....	30,9	31,3	31,0	7,3
potasowe.....	34,3	34,8	34,2	9,9
Nawozy wapniowe ^a	40,1	40,5	40,1	19,4
w tym nawozy wapniowo- magnezowe.....	25,2	25,4	24,8	14,7

a Łącznie z wapnem defekacyjnym. b Nie uwzględniono gruntów państwowych i społecznych nie stanowiących gospodarstw rolnych.

NOTATKI

ZNAKI UMOWNE

Kreska	(-)	-	zjawisko nie występuje
Zero	(0)	-	zjawisko istniało w wielkości mniejszej od 0,5
	(0,0)	-	zjawisko istniało w wielkości mniejszej od 0,05
Kropka	.	-	zupełny brak informacji albo brak informacji wiarygodnych
Znak	(x)	-	wypełnienie pozycji jest niemożliwe lub niecelowe
„W tym”		-	nie podaje się wszystkich składników sumy ogólnej

WAŻNIEJSZE SKRÓTY

zł	-	złoty	ha	-	hektar
tys.	-	tysiąc	szt	-	sztuka
mln	-	milion	l	-	litr
t	-	tona	m	-	metr
dt	-	decytona	pkt	-	punkt
kg	-	kilogram	pp	-	punkt procentowy

Prosimy o podanie źródła przy publikowaniu danych US

Urząd Statystyczny w Lublinie, ul. St. Leszczyńskiego 48,
20-068 Lublin, tel. 081 533 20 51, fax 081 533 27 61
Informacje w sprawach zbytu publikacji tel. 081 533 20 51 w. 128 lub 081 533 27 14
e-mail: SekretariatUSLUB@stat.gov.pl
