



Biuletyn Transgraniczny

Cross-border Newsletter
Приграничный Бюллетень
Прикордонний Бюлетень



I kwartał 2019 r.

1st quarter of 2019
I квартал 2019 г.
I квартал 2019 р.



Pogranicze polsko-białorusko-ukraińskie położone przy zewnętrznej granicy Unii Europejskiej stanowi interesujący obszar badawczy zarówno dla środowiska naukowego, jednostek samorządu terytorialnego na obszarze transgranicznym, jak i każdego odbiorcy informacji statystycznych zainteresowanego rozwojem obszarów pogranicznych. Mając na celu udostępnienie danych statystycznych nt. wyżej wymienionego obszaru, Urząd Statystyczny w Lublinie przygotował Biuletyn Transgraniczny. Publikacja ukazuje się z częstotliwością kwartalną, co umożliwia czytelnikowi w łatwy i przejrzysty sposób obserwować najważniejsze procesy i zmiany, zachodzące na danym terytorium. Jesteśmy przekonani, że zawarte w niej dane wzbogacą Państwa wiedzę na dany temat!

The Polish-Belarusian-Ukrainian border area is located on the external border of the European Union is an interesting research area for both the scientific community, the units of regional governments in the cross-border area and for each recipient of statistical information interested in the development of border areas. With the aim of providing statistical data on the above mentioned area, the Statistical Office in Lublin has prepared a Cross-border Newsletter. It is a quarterly publication, which allows the reader to observe the the most important processes and changes in easy and clear way. We are convinced that the data contained here will enrich your knowledge on this topic!

Польско-белорусско-украинское пограничье, расположенное на внешней границе Европейского Союза, представляет собой интересную область исследований как для научного сообщества, местных органов власти в приграничном регионе, так и для обычного читателя, интересующегося развитием приграничных территорий. В целях представления статистических данных касающихся данной тематики, Статистическое Управление в Люблине подготовило Трансграничный Информационный Бюллетень. Публикация представляет собой ежеквартальный журнал, который позволяет читателю следить за актуальными процессами и изменениями, происходящими на данной территории. Мы убеждены, что содержащиеся в нем данные обогатят Ваши знания!

Польсько-білорусько-українське прикордоння, розташоване на зовнішньому кордоні Європейського Союзу, є цікавою сферою досліджень як для наукової спільноти, для місцевих органів влади в прикордонному регіоні, так і для звичайного читача, який цікавиться розвитком прикордонних територій. З метою подання статистичних даних щодо даної тематики, Статистичне Управління в Любліні підготувало Транскордонний Інформаційний Бюлетень. Публікація має характер щоквартального часопису, який дозволяє читачеві стежити за актуальними процесами і змінами, що відбуваються на даній території. Ми переконані, що представлені в ньому дані збагатять Ваші знання!

Content

Содержание

Зміст

PODSTAWOWE INFORMACJE 04

Basic information
Основные сведения
Загальні відомості

DEMOGRAFIA 05

Demography
Демография
Демографія

RYNEK PRACY 06

Labour market
Рынок труда
Ринок праці

CENY DETALICZNE 07

Retail prices
Розничные цены
Роздрібні ціни

ROLNICTWO 08

Agriculture
Сельское хозяйство
Сільське господарство

PRZEMYSŁ I BUDOWNICTWO 09

Industry and construction
Промышленность и строительство
Промисловість та будівництво

PODMIOTY GOSPODARCZE 10

Business entities
Субъекты хозяйствования
Підприємства та організації

RUCH GRANICZNY 11

Border traffic
Приграничное движение
Прикордонний рух

UWAGI 12

Note
Примечания
Примітка



PODSTAWOWE INFORMACJE

04

Basic information

Основные сведения

Загальні відомості

Województwo lubelskie

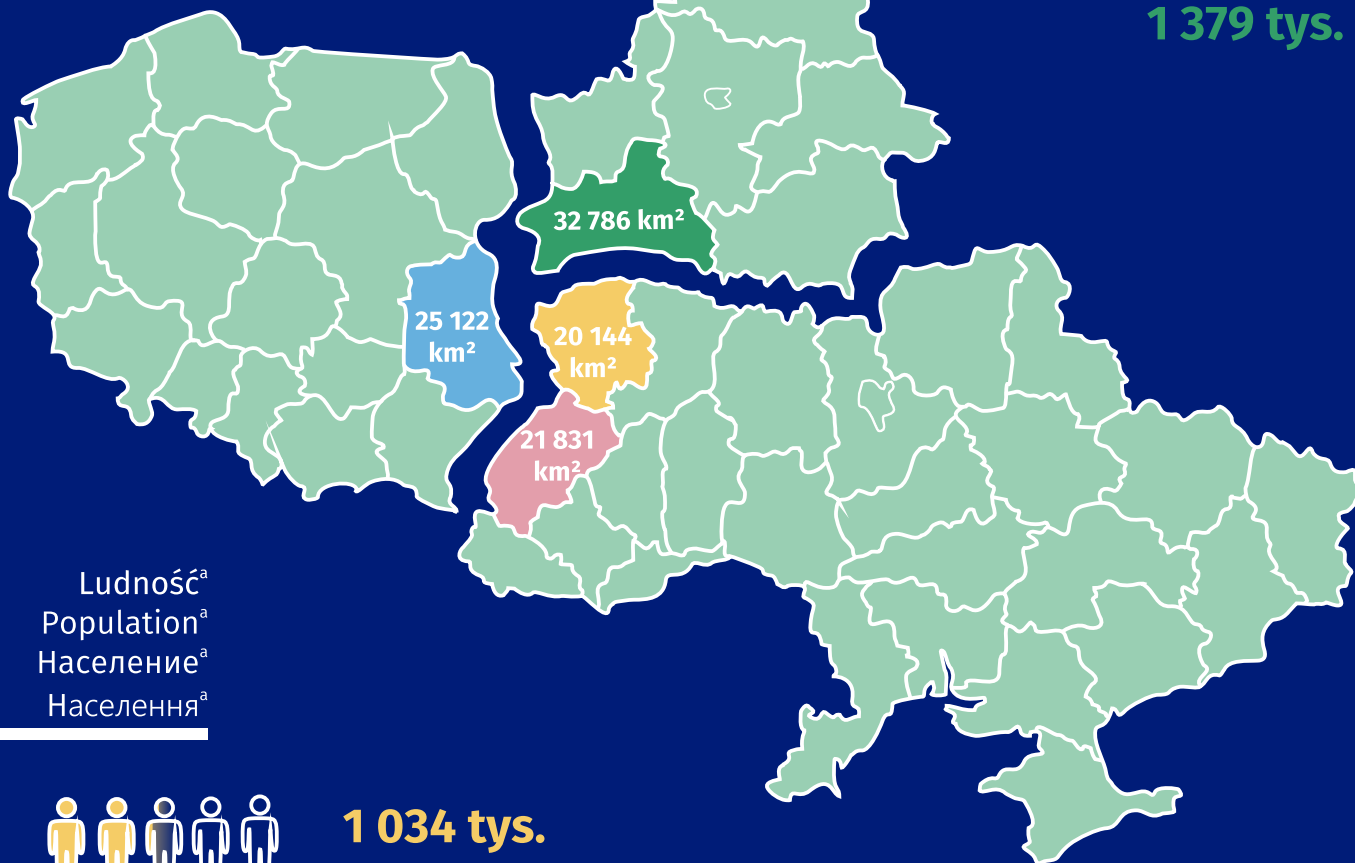
Lublin voivodeship

Люблинское воеводство

Люблінське воеводство



2 118 tys.



Ludność^a
Population^a
Население^a
Населення^a



1 034 tys.

Obwód wołyński

Volyn oblast

Волинская область

Волинська область

2 518 tys.



Obwód lwowski

Lviv oblast

Львовская область

Львівська область

^a Obwód brzeski, wołyński i lwowski: stan na 01.04.2019 r., ludność stała; województwo lubelskie: stan w dniu 31 XII 2018 r., ludność faktyczna. / Brest, Volyn and Lviv oblasts: as of 01.04.2019, permanent population; Lublin voivodeship: as of 31.12.2018, actual population. / Брестская, Волинская и Львовская обл.: по состоянию на 01.04.2019 г., постоянное население; Люблинское вой-во: по состоянию на 31.12.2018 г., наличное население. / Брестська, Волинська та Львівська обл.: станом на 01.04.2019 р., постійне населення; Люблінське воеводство: станом на 31.12.2018 р., наявне населення.

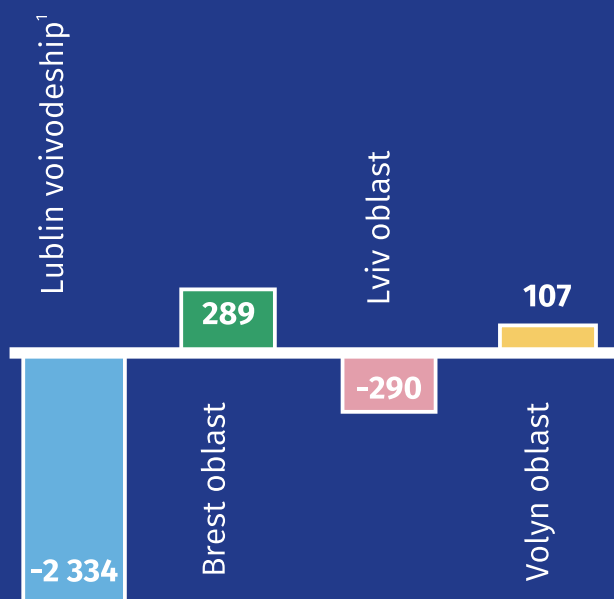
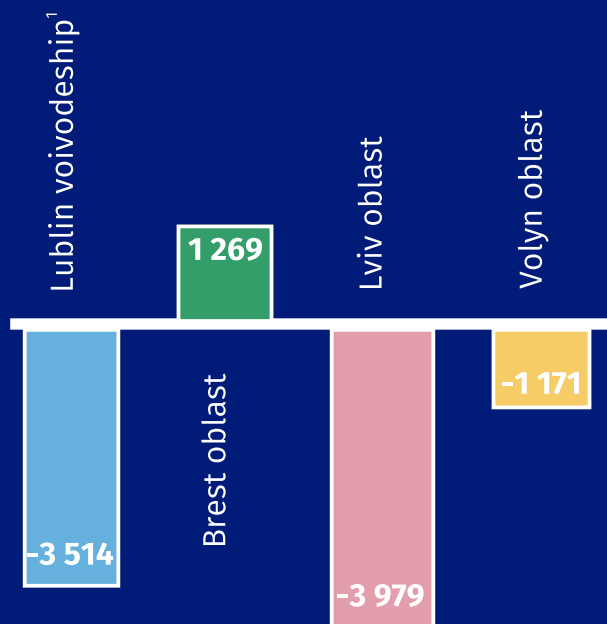
DEMOGRAFIA

05

Demography
Демографія
Демографія



Przyrost naturalny
Birthrate
Естественный прирост
Природний приріст



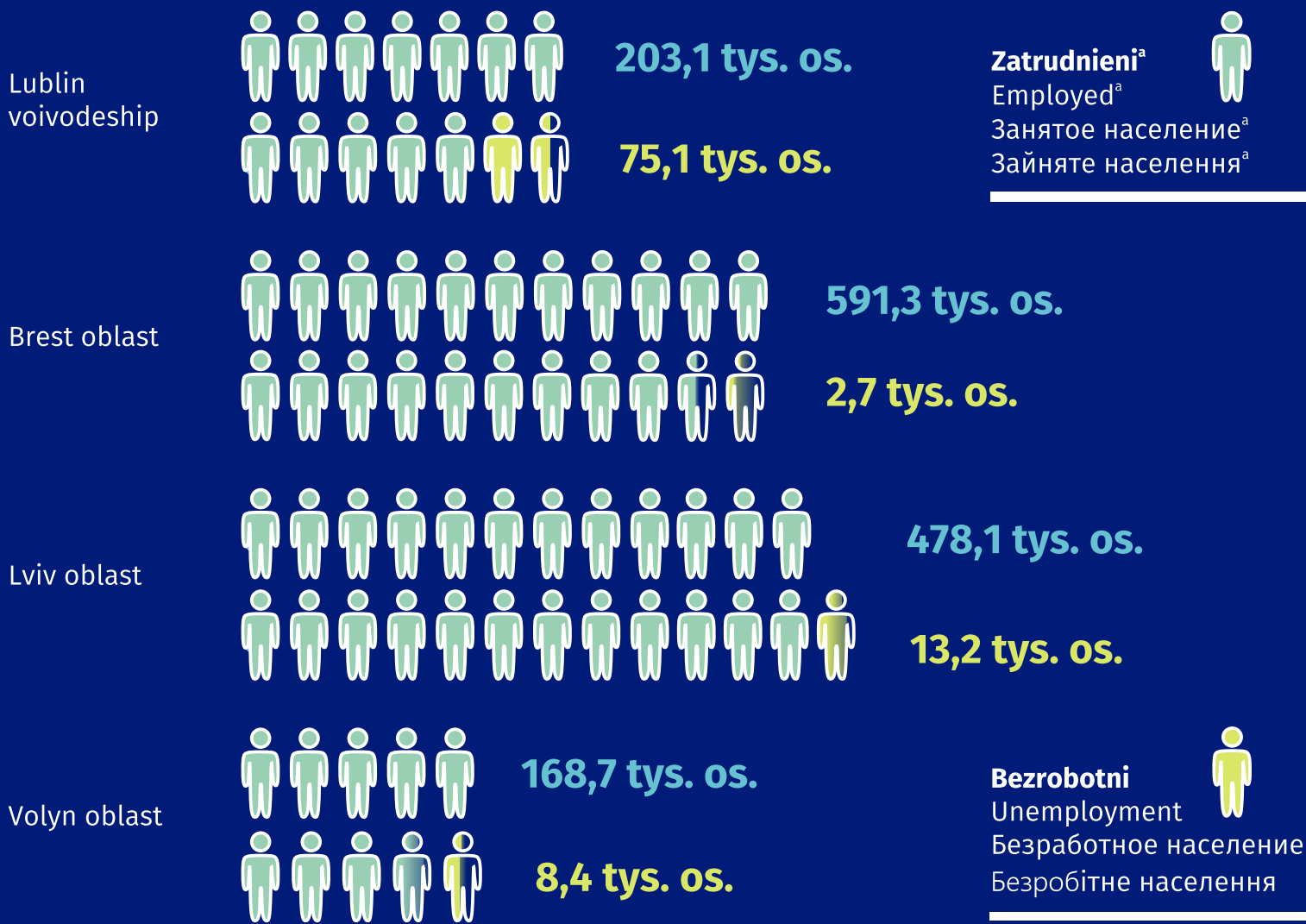
Saldo migracji
The balance of migration
Миграционный прирост
Міграційний приріст



RYNEK PRACY

06

Labour market
Рынок труда
Ринок праці



Stan na koniec I kwartału 2019 r., w tys. os. / At the end of 3rd quarter of 2019, in thous. / По состоянию на конец I квартала 2019 г., в тыс. / Станом на кінець I кварталу 2019 р., в тис.
Wynagrodzenie obliczone za pomocą InforEuro. / Salary calculated using InforEuro. / Зароботна плата конвертирована с помощью InforEuro. / Заробітна плата конвертована за допомогою InforEuro.

^a W sektorze przedsiębiorstw. Obwód lwowski i wołyński: pracownicy pełnoetatowi. / In the enterprise sector. Volyn and Lviv oblasts: full-time employees. / Занятые в организациях. Волинская и Львовская обл.: штатные работники. / Волинська та Львівська обл.: штатні працівники.

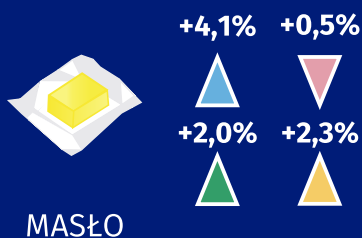
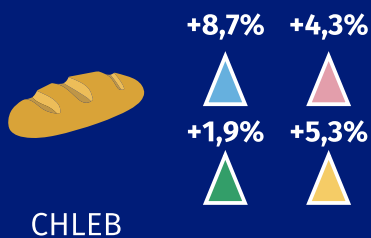
CENY DETALICZNE

07

Retail prices

Розничные цены

Роздрібні ціни

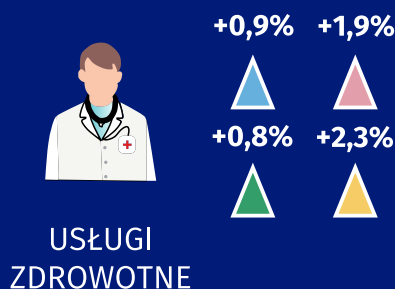
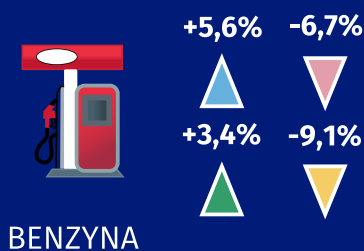
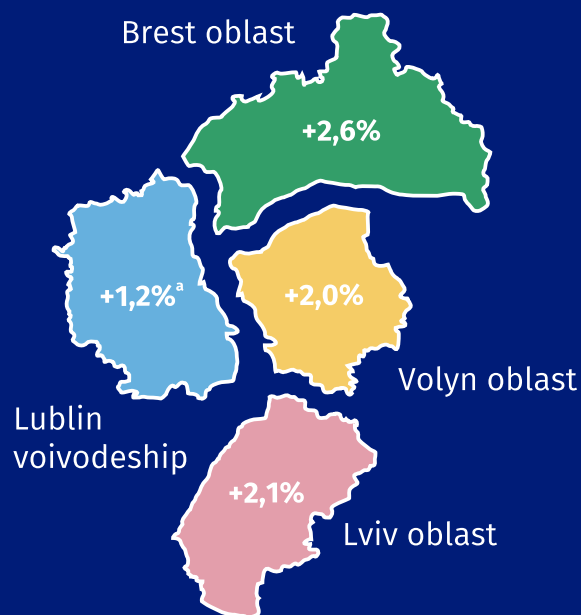
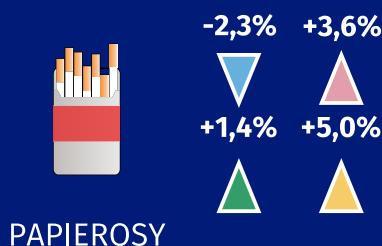
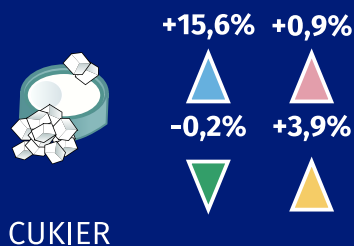
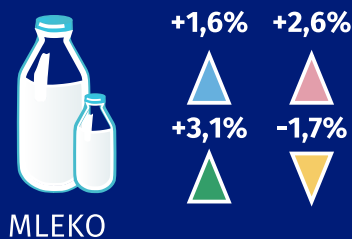
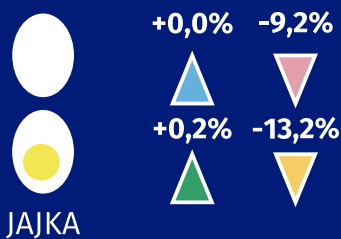


Zmiany cen towarów i usług konsumpcyjnych

Changes in the prices of consumer goods and services

Изменения потребительских цен

Зміни споживчих цін



Uwaga: w województwie lubelskim dane porównywane są do analogicznego okresu roku poprzedniego, w obwodzie brzeskim, lwowskim i wołyńskim do grudnia poprzedniego roku./ Note: in Lublin voivodeship data are compared to the same period of the previous year, in Brest, Lviv and Volyn oblasts to December of the previous year./ Примечание: в Люблинском воеводстве данные сравниваются с соответствующим периодом предыдущего года, в Брестской обл., Волынской и Львовской обл. с декабрём предыдущего года./ Примітка: дані Люблінського воеводства порівнюються з відповідним періодом попереднього року, в Брестській, Львівській і Волинській обл. до грудня попереднього року.

^a Dane dotyczą IV kwartału 2018 / For the IVth quarter of 2018 / За IV квартал 2018 г. / За IV квартал 2018 р.

Agriculture

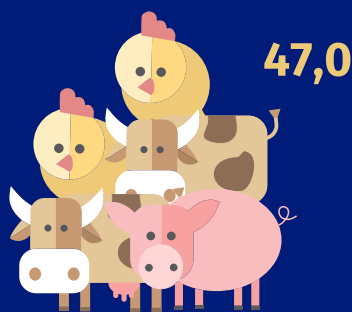
Сельское хозяйство

Сільське господарство

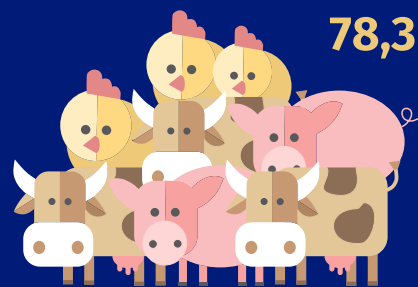
Skup żywca rzeźnego

Livestock and poultry production

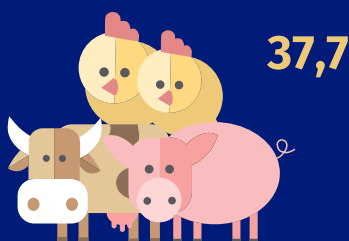
Производство скота и птицы
Виробництво продукції тваринництва



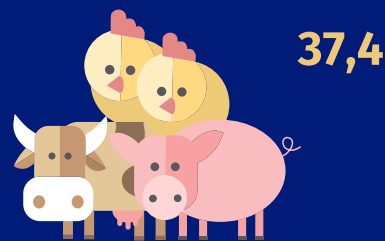
Lublin voivodeship



Brest oblast



Lviv oblast



Volyn oblast

Skup mleka

Milk production

Производство молока
Виробництво молока



Lublin voivodeship



Brest oblast



Lviv oblast



Volyn oblast

PRZEMYSŁ I BUDOWNICTWO

09

Industry and construction

Промышленность и строительство

Промисловість та будівництво

Mieszkania oddane do użytkowania

Completed dwellings

Введённое в эксплуатацию жильё

Введено в експлоатацію житло

Produkcja budowlano-montażowa

Volume of contract work

Объём подрядных работ

Індекс будівельної

продукції

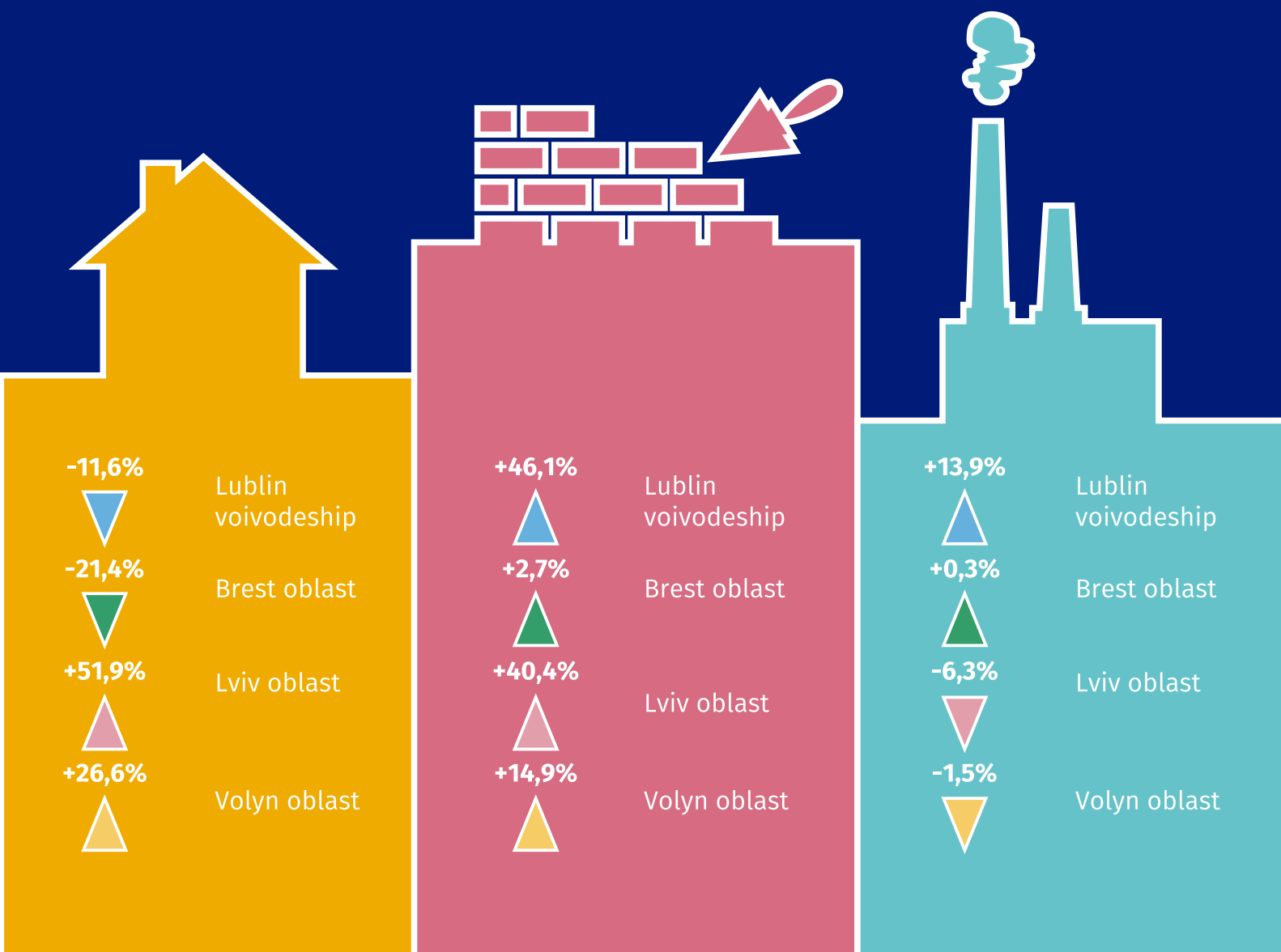
Produkcja sprzedana przemysłu

Industrial production index

Індекс промислового

prozodstwa

Індекс промислової продукції



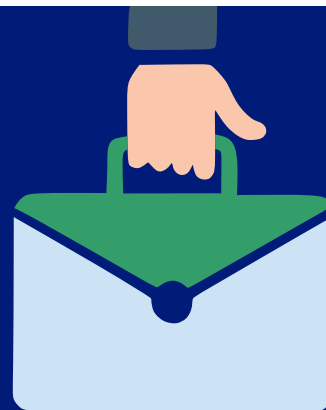
PODMIOTY GOSPODARCZE

10

Business entities

Субъекты хозяйствования

Підприємства та організації



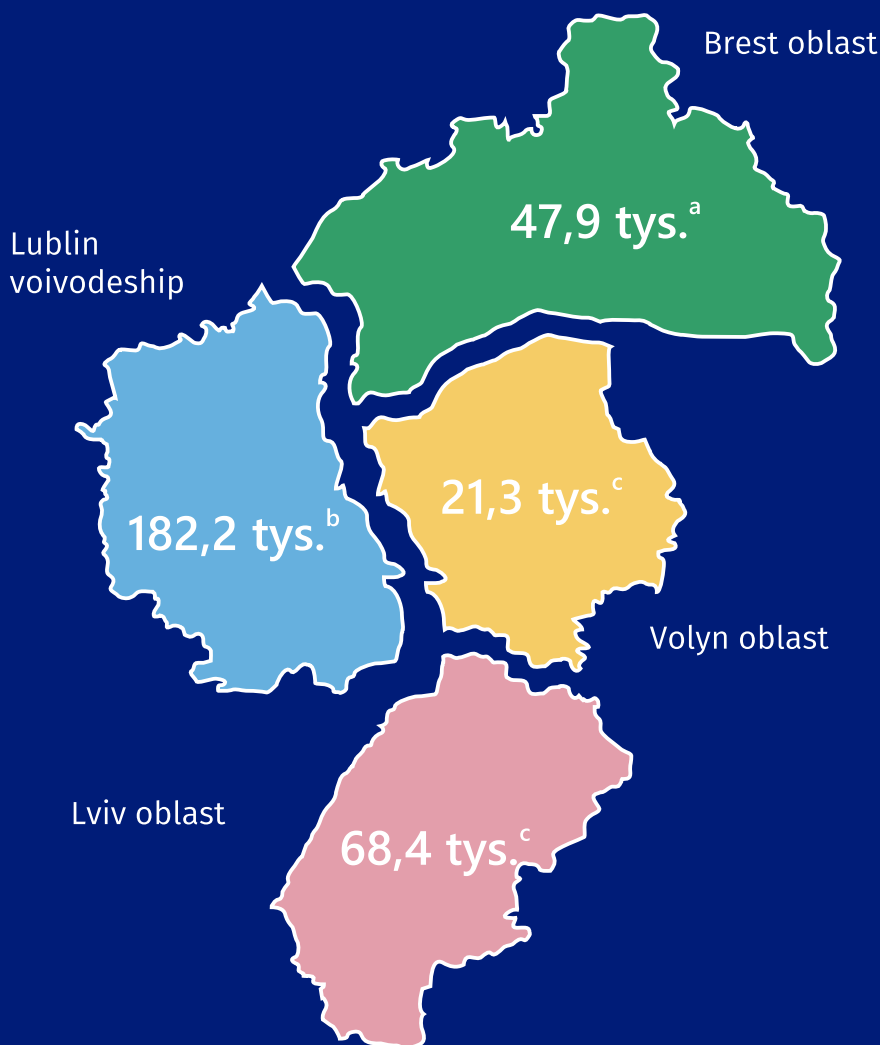
Liczba podmiotów gospodarczych

Number of business entities

Количество субъектов

хозяйствования

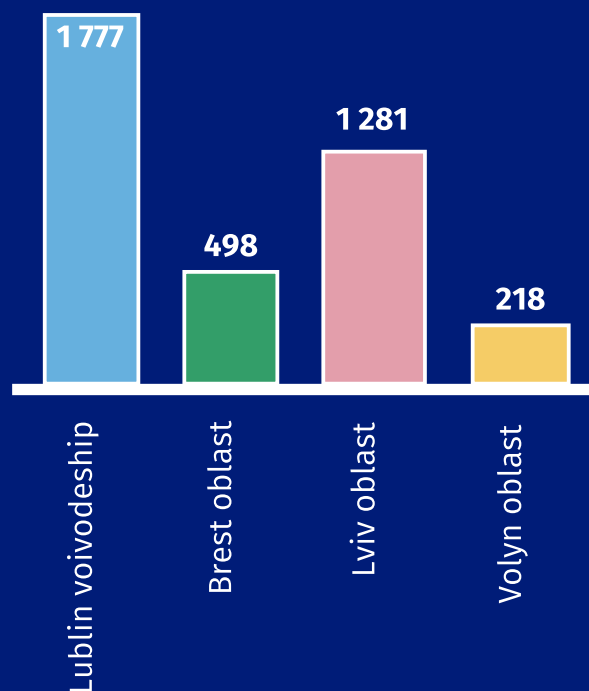
Кількість підприємств та організацій



w tym z udziałem kapitału zagranicznego

including with foreign capital
в том числе с иностранным капиталом

у тому числі з іноземним капіталом



Stan na koniec I kwartału 2019 r. Obwód lwowski i wołyński stan na 01.04.2019. / As of the end of 1st quarter of 2019. Volyn and Lviv oblasts as of 01.04.2019. / По состоянию на конец I квартала 2019 г. Волинская и Львовская обл. по состоянию на 01.04.2019. / Станом на кінець I кварталу 2019 р. Волинська та Львівська обл. станом на 01.04.2019.

^a Osoby prawne i przedsiębiorcy indywidualni/ Legal entities and individual entrepreneurs/ Юридических лиц и индивидуальных предпринимателей/ Юридичних осіб та індивідуальних підприємців.

^b Bez osób prowadzących indywidualne gospodarstwa w rolnictwie/ Without private farms in agriculture/ Без индивидуальных фермеров в сельском хозяйстве/ Без індивідуальних фермерів в сільському господарстві.

^c Osoby prawne/ Juridical person/ Юридические лица/ Юридичні особи.

RUCH GRANICZNY

11

Border traffic

Приграничне движение

Прикордонний рух



drogowe/road/дор./дор.



kolejowe/railway/ж/д/ж/д



lotnicze/air/возд./повітр.



- international
- Poland/Belarus
- Poland/Ukraine

Note

Примечания

Примітка

Opracowanie zostało przygotowane we współpracy z Urzędami Statystycznymi w Brześciu, Lwowie i Łucku. W opracowaniu, ze względu na jego charakter, pominięto szczegółowe wyjaśnienia, uwagi i notki dotyczące metodyki, definicji oraz źródeł informacji itp. Przy porównaniach regionów prosimy o uwzględnienie ewentualnych różnic wynikających z metod badawczych stosowanych w statystyce publicznej na Białorusi, w Polsce oraz na Ukrainie.

Информация подготовлена Статистическим Управлением в Люблине в сотрудничестве со Статистическими Управлениями в Бресте, Львове и Луцке. Учитывая род публикации, мы обошли подробные методологические пояснения, определения, информацию об источниках данных и т.д. При сравнении регионов, просим учесть возможные различия, вытекающие из методологии, используемой в государственной статистике Беларуси, Польши и Украины.



The information has been prepared by the Statistical Office in Lublin in cooperation with Statistical Offices in Brest, Lviv and Luck. For the sake of clarification of the character of this publication, detailed comments and notes concerning methodology, definitions, sources of information etc. have been omitted. Making comparisons between regions, please take into consideration possible differences resulting from the methodology used in public statistics of Belarus, Poland and Ukraine.



Информация була підготовлена Статистичним Управлінням у Любліні у співпраці зі Статистичними Управліннями у Бресті, Львові та Луцьку. З огляду на рід публікації, ми обійшли докладні методологічні пояснення, визначення, інформацію про джерела даних і т.д. При порівнянні регіонів, просимо врахувати можливі відмінності, що впливають з методів дослідження, які використовуються в державній статистиці Білорусі, Польщі та України.



Urząd Statystyczny w Lublinie

Urząd Statystyczny we Lwowie

Urząd Statystyczny w Brześciu

Urząd Statystyczny w Łucku

Opracowanie / Prepared by / Подготовила / Підготувала:

Anastasiya Hrytsuk / Грицук Анастасія

Lubelski Ośrodek Badań Regionalnych / Lubelskie Centre for Regional Surveys

Люблинський центр регіональних досліджень / Люблінський центр регіональних досліджень

Prosimy o podanie źródła przy publikowaniu danych Urzędu Statystycznego w Lublinie

Please indicate the source when using the data of the Statistical Office in Lublin

Просьба указать источник при использовании данных Статистического управления в Люблине

Будь ласка вказати джерело при використанні даних Статистичного управління в Любліні