

Foldery i publikacje okolicznościowe  
Brochures and celebratory publications



Urząd Statystyczny  
w Lublinie

# Biuletyn Transgraniczny

---

Cross-border Newsletter  
Приграничный Бюллетень  
Прикордонний Бюлетень



II kwartał 2018 r.

---

2<sup>nd</sup> quarter of 2018  
II квартал 2018 г.  
II квартал 2018 р.



Pogranicze polsko-białorusko-ukraińskie położone przy zewnętrznej granicy Unii Europejskiej stanowi interesujący obszar badawczy zarówno dla środowiska naukowego, jednostek samorządu terytorialnego na obszarze transgranicznym, jak i każdego odbiorcy informacji statystycznych zainteresowanego rozwojem obszarów pogranicznych. Mając na celu udostępnienie danych statystycznych nt. wyżej wymienionego obszaru, Urząd Statystyczny w Lublinie przygotował Biuletyn Transgraniczny. Publikacja ukazuje się z częstotliwością kwartalną, co umożliwia czytelnikowi w łatwy i przejrzysty sposób obserwować najważniejsze procesy i zmiany, zachodzące na danym terytorium. Jesteśmy przekonani, że zawarte w niej dane wzbogacą Państwa wiedzę na dany temat!

The Polish-Belarusian-Ukrainian border area is located on the external border of the European Union is an interesting research area for both the scientific community, the units of regional governments in the cross-border area and for each recipient of statistical information interested in the development of border areas. With the aim of providing statistical data on the above mentioned area, the Statistical Office in Lublin has prepared a Cross-border Newsletter. It is a quarterly publication, which allows the reader to observe the the most important processes and changes in easy and clear way. We are convinced that the data contained here will enrich your knowledge on this topic!

Польско-белорусско-украинское пограничье, расположенное на внешней границе Европейского Союза, представляет собой интересную область исследований как для научного сообщества, местных органов власти в приграничном регионе, так и для обычного читателя, интересующегося развитием приграничных территорий. В целях представления статистических данных касающихся данной тематики, Статистическое Управление в Люблине подготовило Трансграничный Информационный Бюллетень. Публикация представляет собой ежеквартальный журнал, который позволяет читателю следить за актуальными процессами и изменениями, происходящими на данной территории. Мы убеждены, что содержащиеся в нем данные обогатят Ваши знания!

Польсько-білорусько-українське прикордоння, розташоване на зовнішньому кордоні Європейського Союзу, є цікавою сферою досліджень як для наукової спільноти, для місцевих органів влади в прикордонному регіоні, так і для звичайного читача, який цікавиться розвитком прикордонних територій. З метою подання статистичних даних щодо даної тематики, Статистичне Управління в Любліні підготувало Транскордонний Інформаційний Бюлетень. Публікація видається з кварталною періодичністю, дозволяє читачеві стежити за актуальними процесами і змінами, що відбуваються на даній території. Ми переконані, що представлені в ньому дані збагатять Ваші знання!

# SPIS TREŚCI

---

03

Content  
Содержание  
Зміст

## **PODSTAWOWE INFORMACJE ..... 04**

Basic information  
Основные сведения  
Загальні відомості

## **DEMOGRAFIA ..... 05**

Demography  
Демография  
Демографія

## **RYNEK PRACY ..... 06**

Labour market  
Рынок труда  
Ринок праці

## **CENY DETALICZNE ..... 07**

Retail prices  
Розничные цены  
Роздрібні ціни

## **ROLNICTWO ..... 08**

Agriculture  
Сельское хозяйство  
Сільське господарство

## **PRZEMYSŁ I BUDOWNICTWO ..... 09**

Industry and construction  
Промышленность и строительство  
Промисловість та будівництво

## **PODMIOTY GOSPODARCZE ..... 10**

Business entities  
Субъекты хозяйствования  
Підприємства та організації

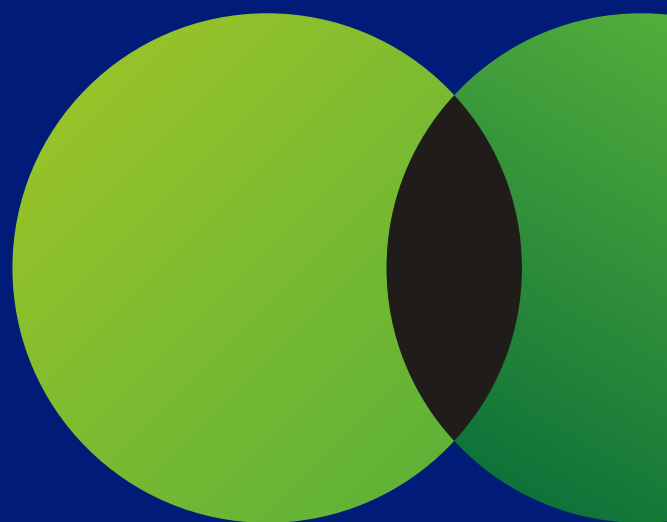
## **RUCH GRANICZNY ..... 11**

Border traffic  
Приграничное движение  
Прикордонний рух

## **UWAGI ..... 12**

Note  
Примечания  
Примітка

---



# PODSTAWOWE INFORMACJE

04

Basic information

Основные сведения

Загальні відомості

## Województwo lubelskie

Lublin voivodeship

Люблинское воеводство

Люблінське воеводство



2 126 tys.

## Obwód brzeski

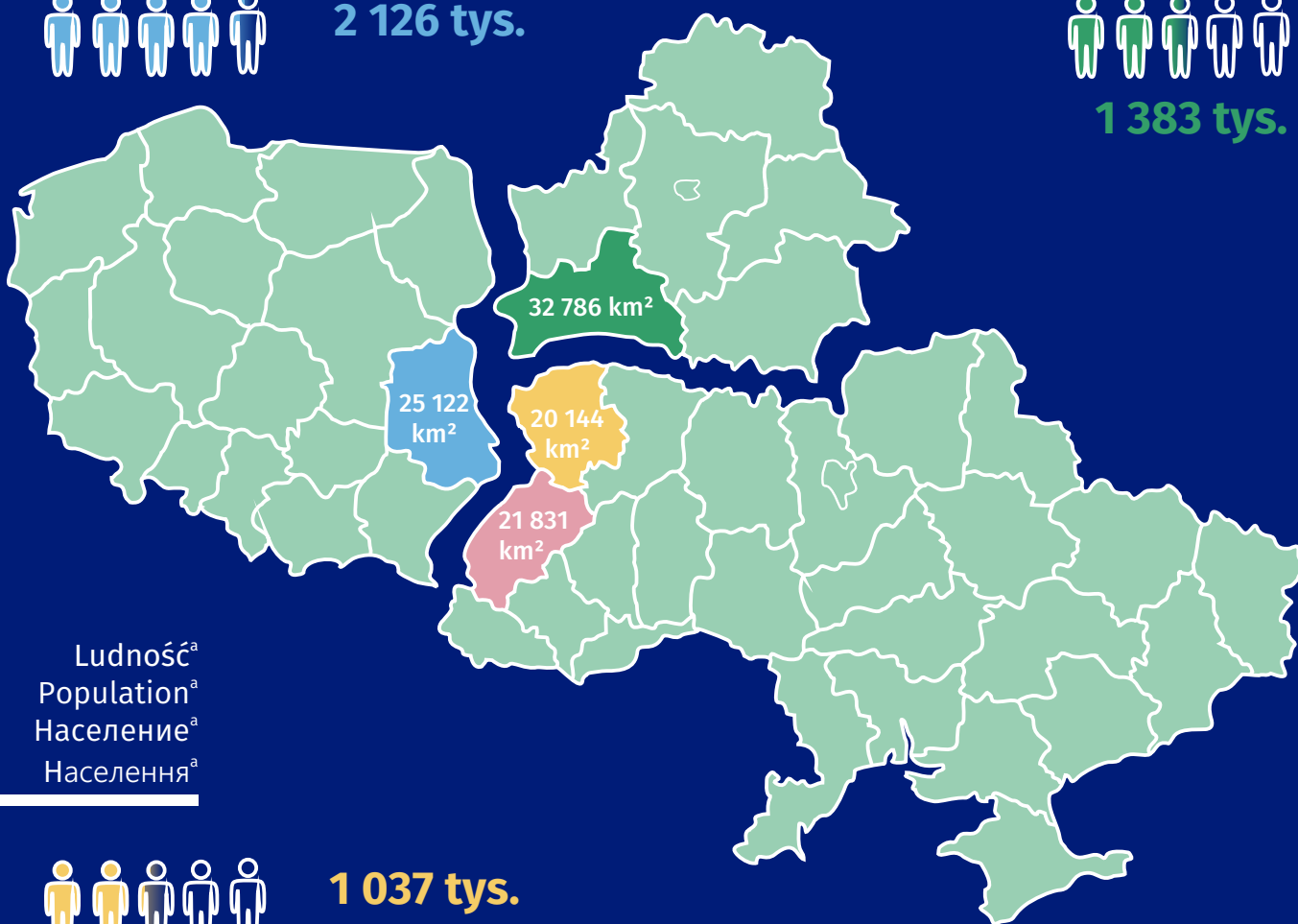
Brest oblast

Брестская область

Брестська область



1 383 tys.



Ludność<sup>a</sup>  
Population<sup>a</sup>  
Население<sup>a</sup>  
Населення<sup>a</sup>



1 037 tys.

## Obwód wołyński

Volyn oblast

Волинская область

Волинська область

2 524 tys.



## Obwód lwowski

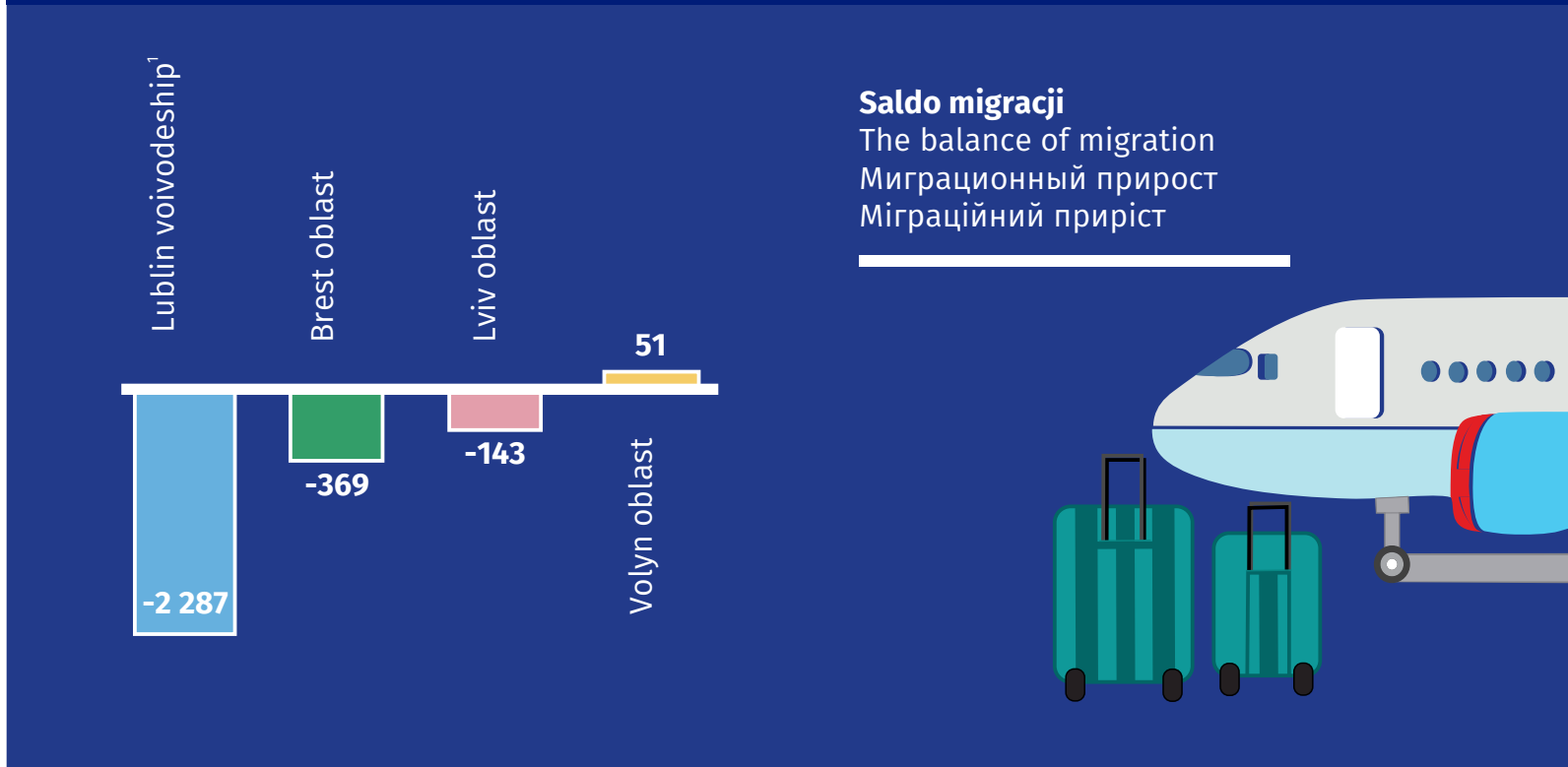
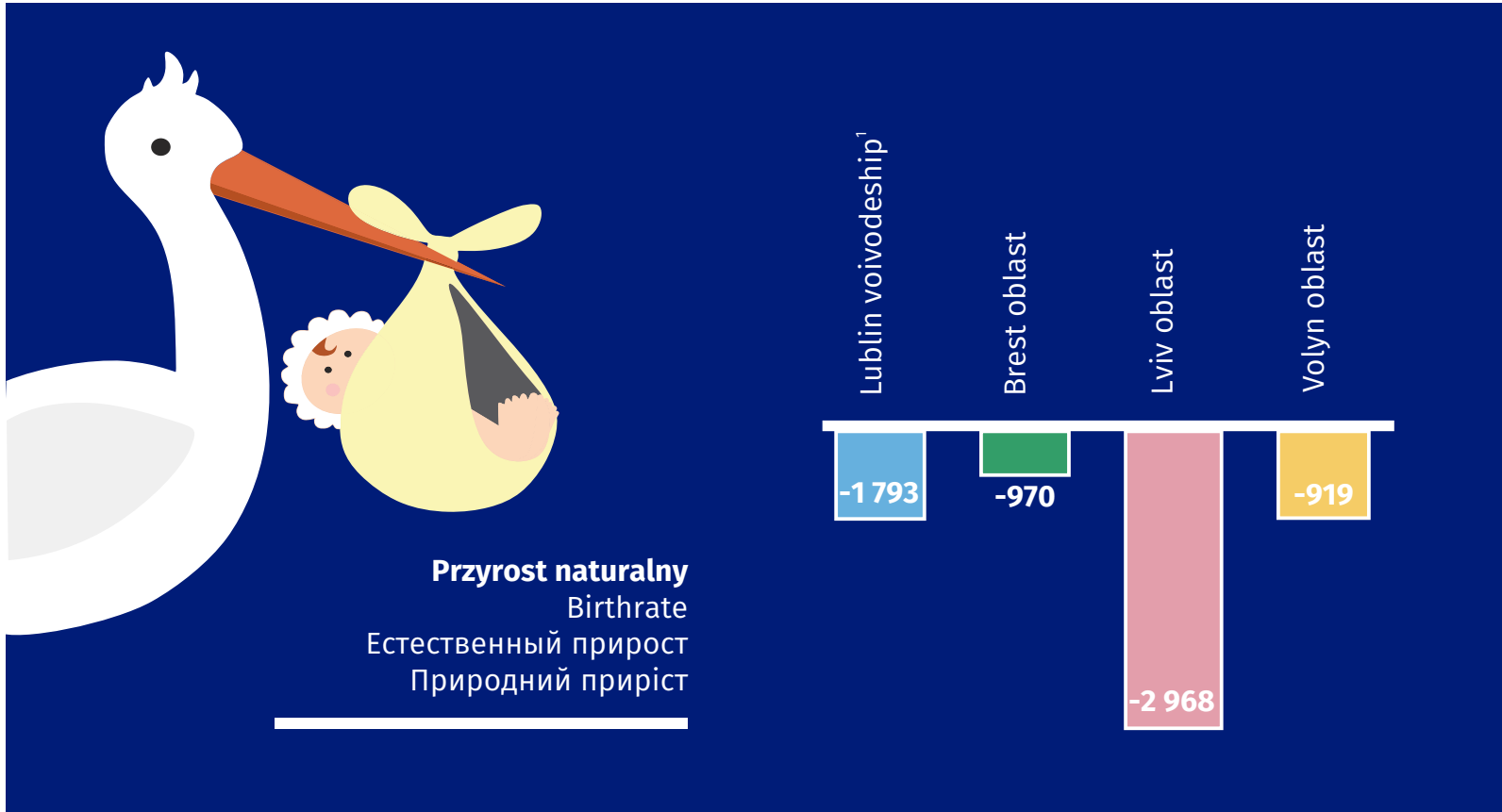
Lviv oblast

Львовская область

Львівська область

<sup>a</sup> Obwód wołyński i lwowski: stan w dniu 01.06.2018 r., ludność faktyczna; obwód brzeski: stan w dniu 01.07.2018, ludność stała; województwo lubelskie: stan w dniu 31 XII 2017 r., ludność faktyczna. /Volyn and Lviv oblasts: as of 01.07.2018, current population; Brest oblast: as of 01.07.2018, permanent population; Lublin voivodeship: as of 31.12.2017, actual population. /Волинская и Львовская обл.: по состоянию на 01.07.2018 г., наявное население; Брестская обл.: по состоянию на 01.07.2018 г., постоянное население; Люблинское вой-во: по состоянию на 31.12.2017 г., наличное население. / Волинська та Львівська обл.: станом на 01.07.2018 р., наявне населення; Брестська обл.: станом на 01.07.2018 р., постійне населення; Люблінське воеводство: станом на 31.12.2017р., наявне населення.

Demography  
Демографія  
Демографія



<sup>1</sup>Stan na koniec 2017 r./ As at the end of 2017/ По состоянию на конец 2017 г./ Станом на кінець 2017 р.

# RYNEK PRACY

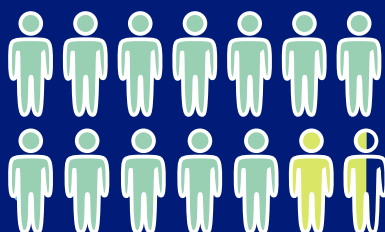
06

Labour market

Рынок труда

Ринок праці

Lublin voivodeship



195,2 tys. os.

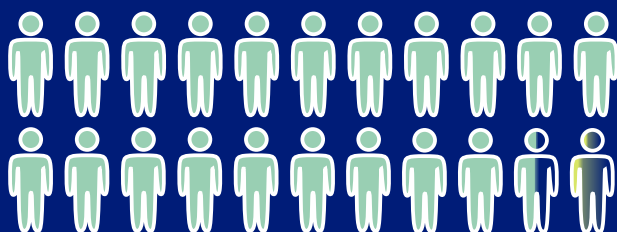
72,4 tys. os.

Zatrudnieni<sup>a</sup>  
Employed<sup>a</sup>



Занятое население<sup>a</sup>  
Зайняте населення<sup>a</sup>

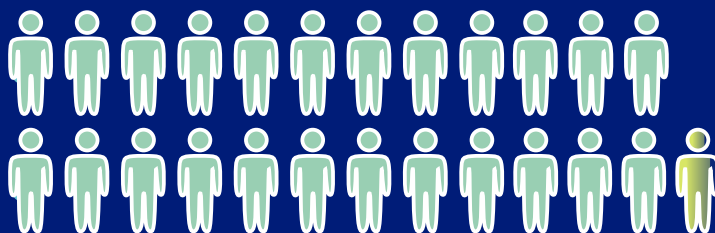
Brest oblast



591 tys. os.

3,5 tys. os.

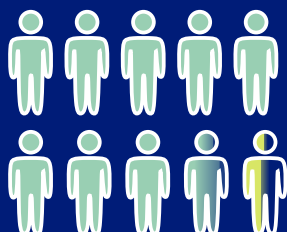
Lviv oblast



473,6 tys. os.

14,3 tys. os.

Volyn oblast



171,8 tys. os.

8,6 tys. os.

Bezrobotni  
Unemployment



Безработное население  
Безробітне населення

Przeciętne miesięczne  
wynagrodzenie brutto

The average monthly gross salary  
Среднемесячная номинальная  
зарплатная плата  
Середньомісячна номінальна  
заробітна плата



930 €

353 €



274 €



254 €



Lublin voivodeship

Brest oblast

Lviv oblast

Volyn oblast

Stan na koniec II kwartału 2018 r., w tys. os. / At the end of 2<sup>nd</sup> quarter of 2018, in thous. / По состоянию на конец II квартала 2018 г., в тыс. / Станом на кінець II кварталу 2018 р., в тис.

<sup>a</sup> W sektorze przedsiębiorstw. Obwód lwowski i wołyński: pracownicy pełnoetatowi. / In the enterprise sector. Volyn and Lviv oblasts: full-time employees. / Занятые в организациях. Волинская и Львовская обл.: штатные работники. / Волинська та Львівська обл.: штатні працівники.

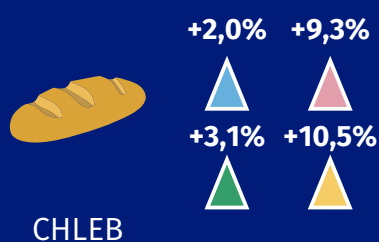
# CENY DETALICZNE

07

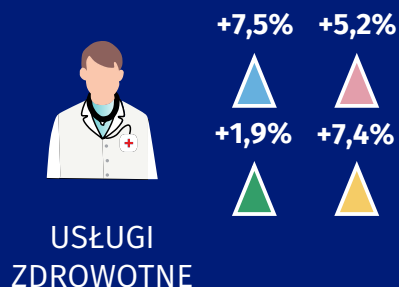
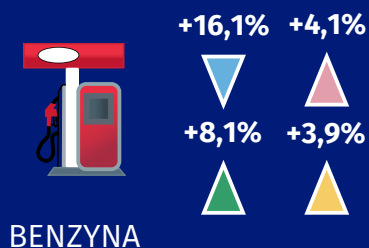
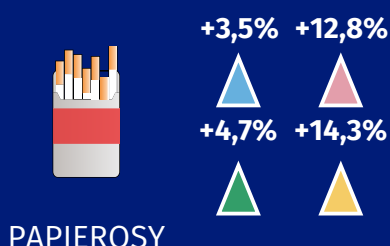
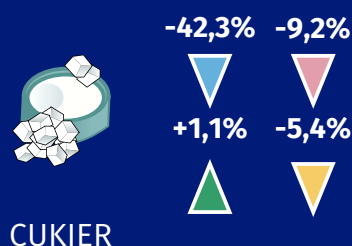
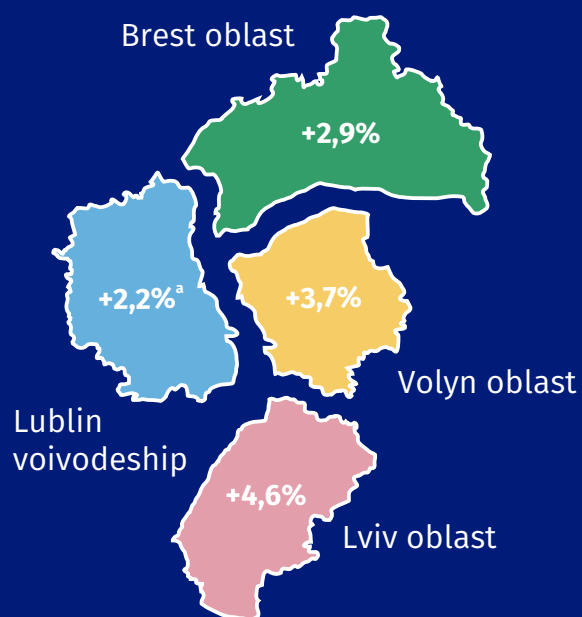
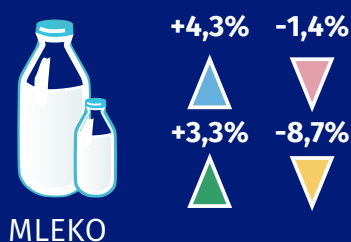
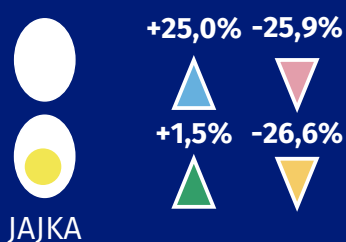
Retail prices

Розничные цены

Роздрібні ціни



**Wskaźnik cen towarów i usług konsumpcyjnych**  
Consumer price index  
Индекс потребительских цен  
Індекс споживчих цін



Uwaga: w województwie lubelskim dane porównywane są do analogicznego okresu roku poprzedniego, w obwodzie brzeskim, lwowskim i wołyńskim do grudnia poprzedniego roku. / Note: in Lublin voivodeship data are compared to the same period of the previous year, in Brest, Lviv and Volyn oblasts to December of the previous year. / Примечание: в Люблинском воеводстве данные сравниваются с соответствующим периодом предыдущего года, в Брестской обл., Волынской и Львовской обл. с декабрём предыдущего года. / Примітка: дані Люблінського воеводства порівнюються з відповідним періодом попереднього року, в Брестській, Львівській і Волинській обл. до грудня попереднього року.

<sup>a</sup> Za I kwartał 2018 / For the 1<sup>st</sup> quarter of 2018 / За I квартал 2018 р. / За I квартал 2018 р.

Agriculture

Сельское хозяйство

Сільське господарство

## Skup żywca rzeźnego

Livestock and poultry production

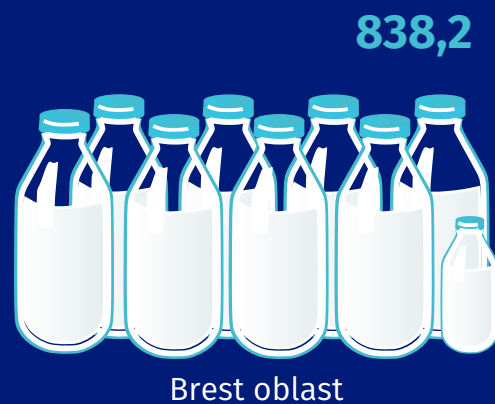
Производство скота и птицы  
Виробництво продукції тваринництва



## Skup mleka

Milk production

Производство молока  
Виробництво молока





# PRZEMYSŁ I BUDOWNICTWO

09

Industry and construction

Промышленность и строительство

Промисловість та будівництво

## Mieszkania oddane do użytkowania

Completed dwellings

Введённое в эксплуатацию жильё  
введено в експлуатацію житло

## Produkcja budowlano-montażowa

Volume of contract work

Объём подрядных работ

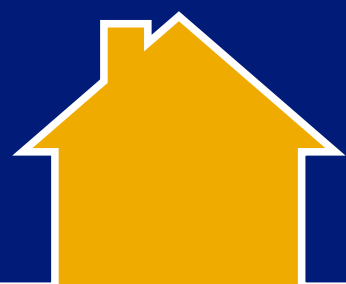
Індекс будівельної  
продукції

## Produkcja sprzedana przemysłu

Industrial production index

Індекс промислового  
прозводства

Індекс промислової  
продукції



+21,1%



Lublin voivodeship

-3,7%



Brest oblast

+4,5%

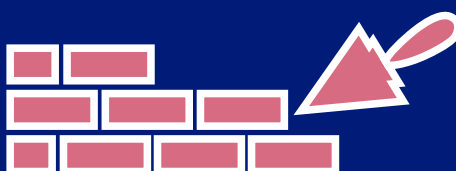


Lviv oblast

+6,9%



Volyn oblast



+14,9%



Lublin voivodeship

+12,7%



Brest oblast

-1,1%



Lviv oblast

-10,5%



Volyn oblast



+4,7%



Lublin voivodeship

+7,8%



Brest oblast

+4,6%



Lviv oblast

+7,1%



Volyn oblast

# PODMIOTY GOSPODARCZE

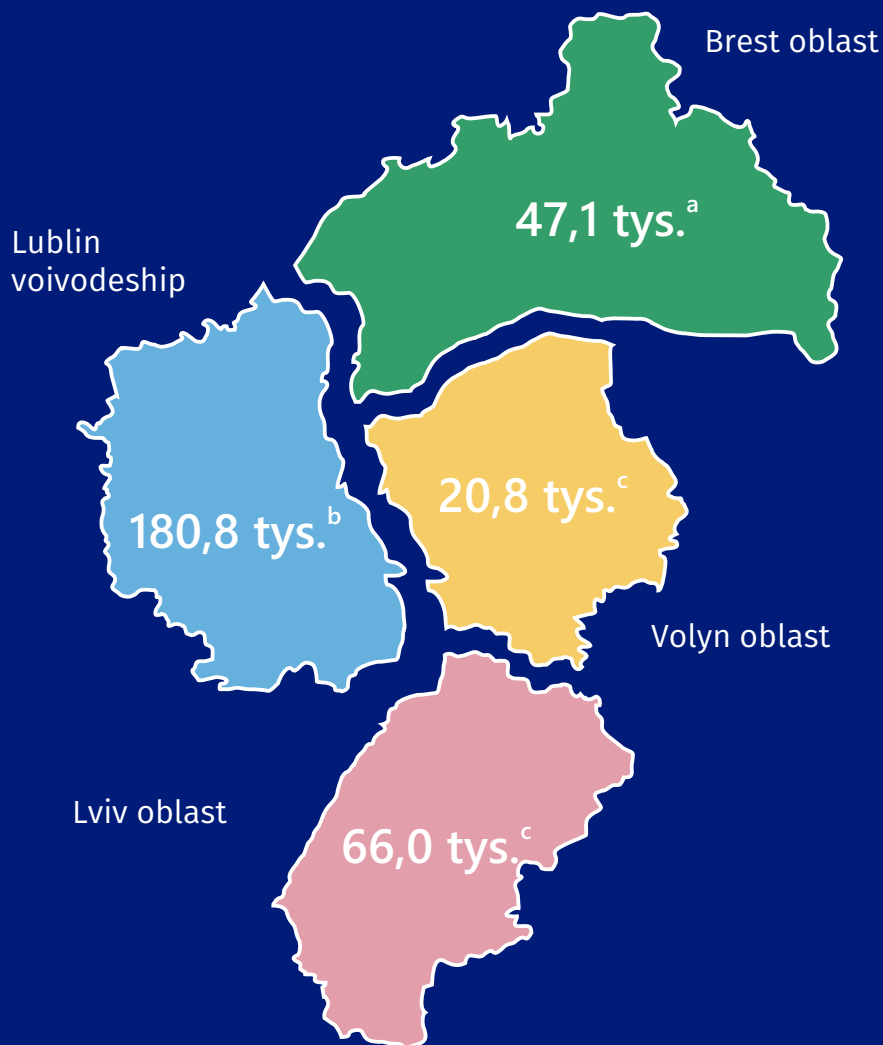
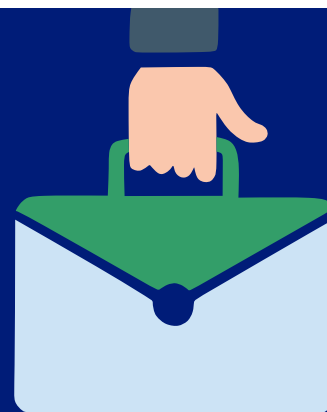
10

Business entities

Субъекты хозяйствования

Підприємства та організації

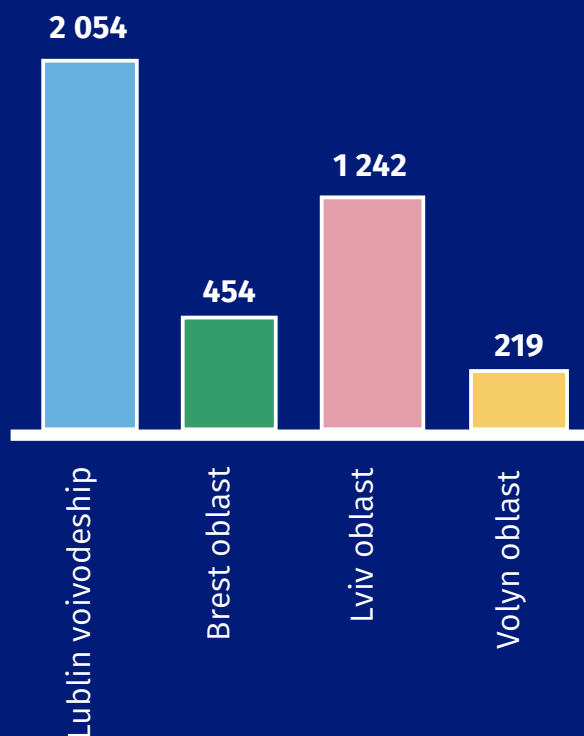
**Liczba podmiotów gospodarczych**  
Number of business entities  
Количество субъектов  
хозяйствования  
Кількість підприємств та організацій



**w tym z udziałem kapitału zagranicznego**

including with foreign capital  
в том числе с иностранным капиталом

у тому числі з іноземним капіталом



Stan na koniec II kwartału 2018 r. Obwód lwowski i wołyński stan na 01.07.2018. / As of the end of 2<sup>nd</sup> quarter of 2018. Volyn and Lviv oblasts as of 01.07.2018. / По состоянию на конец II квартала 2018 г. Волинская и Львовская обл. по состоянию на 01.07.2018. / Станом на кінець II кварталу 2018 р. Волинська та Львівська обл. станом на 1.07.2018

<sup>a</sup> Osoby prawne i przedsiębiorcy indywidualni/ Legal entities and individual entrepreneurs/ Юридических лиц и индивидуальных предпринимателей/ Юридичних осіб та індивідуальних підприємців.

<sup>b</sup> Bez osób prowadzących indywidualne gospodarstwa w rolnictwie/ Without private farms in agriculture/ Без индивидуальных фермеров в сельском хозяйстве/ Без індивідуальних фермерів в сільському господарстві.

<sup>c</sup> Osoby prawne/ Juridical person/ Юридические лица/ Юридичні особи.

# RUCH GRANICZNY

11

Border traffic

Приграничне движение

Прикордонний рух



Note

Примечания

Примітка

Opracowanie zostało przygotowane we współpracy z Urzędami Statystycznymi w Brześciu, Lwowie i Łucku. W opracowaniu, ze względu na jego charakter, pominięto szczegółowe wyjaśnienia, uwagi i notki dotyczące metodyki, definicji oraz źródeł informacji itp. Przy porównaniach regionów prosimy o uwzględnienie ewentualnych różnic wynikających z metod badawczych stosowanych w statystyce publicznej na Białorusi, w Polsce oraz na Ukrainie.



The information has been prepared by the Statistical Office in Lublin in cooperation with Statistical Offices in Brest, Lviv and Luck. For the sake of clarification of the character of this publication, detailed comments and notes concerning methodology, definitions, sources of information etc. have been omitted. Making comparisons between regions, please take into consideration possible differences resulting from the methodology used in public statistics of Belarus, Poland and Ukraine.

Информация подготовлена Статистическим Управлением в Люблине в сотрудничестве со Статистическими Управлениями в Бресте, Львове и Луцке. Учитывая род публикации, мы обошли подробные методологические пояснения, определения, информацию об источниках данных и т.д. При сравнении регионов, просим учесть возможные различия, вытекающие из методологии, используемой в государственной статистике Беларуси, Польши и Украины.



Інформація була підготовлена Статистичним Управлінням у Любліні у співпраці зі Статистичними Управліннями у Бресті, Львові та Луцьку. З огляду на рід публікації, ми обійшли докладні методологічні пояснення, визначення, інформацію про джерела даних і т.д. При порівнянні регіонів, просимо врахувати можливі відмінності, що впливають з методів дослідження, які використовуються в державній статистиці Білорусі, Польщі та України.



Urząd Statystyczny w Lublinie  
Urząd Statystyczny we Lwowie  
Urząd Statystyczny w Brześciu  
Urząd Statystyczny w Łucku

Opracowanie / Prepared by / Подготовила / Підготувала:

**Anastasiya Hrytsuk / Грицук Анастасія**

Lubelski Ośrodek Badań Regionalnych / Lubelskie Centre for Regional Surveys

Люблинский центр региональных исследований / Люблінський центр регіональних досліджень

**Prosimy o podanie źródła przy publikowaniu danych Urzędu Statystycznego w Lublinie**

Please indicate the source when using the data of the Statistical Office in Lublin

Просьба указати источник при использовании данных Статистического управления в Люблине

Будь ласка вказати джерело при використанні даних Статистичного управління в Любліні