

Warszawa, 2014-09-29

KONIUNKTURA GOSPODARCZA

we wrześniu 2014 r.

opinie formułowane przez jednostki, których siedziba znajduje się
w WOJEWÓDZTWIE LUBELSKIM

Przedsiębiorstwa z siedzibą w województwie lubelskim ogólny klimat koniunktury w **przetwórstwie przemysłowym** oceniają we wrześniu nieznacznie niekorzystnie, gorzej niż w zeszłym miesiącu. Oceny bieżącego portfela zamówień są bardziej negatywne niż w sierpniu. Produkcja utrzymuje się na dotychczasowym poziomie. Przewidywania w tym zakresie są korzystne, choć ostrożniejsze od prognoz formułowanych w ubiegłym miesiącu. Sytuacja finansowa oceniana jest bardziej negatywnie niż w sierpniu, a jej przewidywania wskazują na możliwość pogorszenia. Przedsiębiorcy planują zmniejszenie zatrudnienia. Ceny wyrobów przemysłowych mogą nieznacznie spadać, podobnie jak zapowiadano przed miesiącem.

Ogólny klimat koniunktury w **budownictwie** oceniany jest we wrześniu bardziej negatywnie niż w sierpniu. Diagnozy i prognozy portfela zamówień oraz produkcji budowlano-montażowej, a także przewidywania dotyczące sytuacji finansowej są niekorzystne, gorsze od formułowanych w ubiegłym miesiącu. Utrzymują się negatywne oceny sytuacji finansowej. Redukcje zatrudnienia mogą być większe od planowanych w ubiegłym miesiącu. Zapowiadany jest spadek cen robót budowlano-montażowych, szybszy niż oczekiwano w sierpniu.

Ogólny klimat koniunktury w **handlu hurtowym** jest we wrześniu oceniany mniej pozytywnie niż w sierpniu. Bieżąca sprzedaż rośnie wolniej niż przed miesiącem. Przewidywania w tym zakresie są pesymistyczne, gorsze od formułowanych w sierpniu. Bieżąca sytuacja finansowa nie zmienia się, może też utrzymać się w najbliższych miesiącach. Planowany jest dalszy spadek zatrudnienia. Przedsiębiorcy oczekują, że w najbliższych trzech miesiącach ceny mogą nieznacznie rosnąć, choć wolniej niż prognozowano w sierpniu.

Oceny ogólnego klimatu koniunktury w **handlu detalicznym** są nieco mniej niekorzystne niż przed miesiącem. Poprawiają się, mimo to nadal negatywne, diagnozy i prognozy sytuacji finansowej oraz oceny bieżącej sprzedaży. Przewidywania dotyczące sprzedaży wskazują na możliwość jej dalszego spadku. Zatrudnienie może być ograniczane w mniejszym stopniu niż planowano w ubiegłym miesiącu. Przedsiębiorcy przewidują, iż ceny towarów będą rosły wolniej niż oczekiwano w sierpniu.

Oceny koniunktury zgłaszane we wrześniu przez dyrektorów jednostek z sekcji **informacja i komunikacja** są bardziej korzystne od formułowanych zarówno przed miesiącem jak i przed rokiem. Podmioty z sekcji **działalność związana z zakwaterowaniem i usługami gastronomicznymi** oceniają koniunkturę nieco bardziej optymistycznie niż w sierpniu br., wobec negatywnych opinii z września ub. r. Jednostki z sekcji **transport i gospodarka magazynowa** sygnalizują mniej pesymistyczne niż przed miesiącem oceny koniunktury, wobec pozytywnych opinii sprzed roku.

W **przetwórstwie przemysłowym** badaniem objęte są podmioty o liczbie pracujących 10 i więcej osób. W pozostałych badaniach (**budownictwo, handel hurtowy i detaliczny, usługi**) uczestniczą również podmioty o liczbie pracujących do 9 osób.

Przetwórstwo przemysłowe — sekcja C; **Budownictwo** — sekcja F; **Handel hurtowy** — dział 46; **Handel detaliczny** — działy 45 i 47

Usługi — sekcje: H — Transport i gospodarka magazynowa, I — Działalność związana z zakwaterowaniem i usługami gastronomicznymi, J — Informacja i komunikacja, K — Działalność finansowa i ubezpieczeniowa, L — Działalność związana z obsługą rynku nieruchomości, M — Działalność profesjonalna, naukowa i techniczna, N — Działalność w zakresie usług administrowania i działalność wspierająca, P — Edukacja, Q — Opieka zdrowotna i pomoc społeczna, R — Działalność związana z kulturą, rozrywką i rekreacją, S — Pozostała działalność usługowa

Opracowanie:

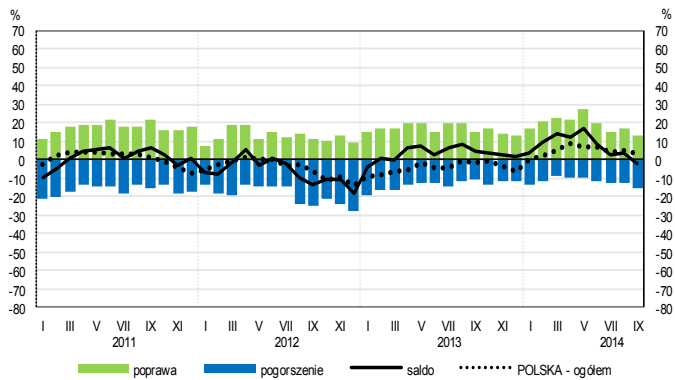
Departament Przedsiębiorstw**Kontakt w sprawach merytorycznych:**

Hanna Sękowska tel. 22 608 36 51, Magdalena Świącka tel. 22 608 35 50, Olga Gaca tel. 22 608 36 51,

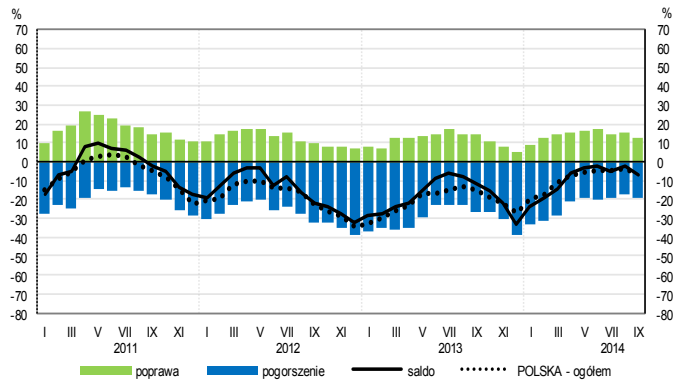
Hubert Stefaniak tel. 22 608 35 50, Łukasz Gontarz tel. 22 608 36 51,

OGÓLNY KLIMAT KONIUNKTURY WEDŁUG SEKCJI / DZIAŁÓW PKD

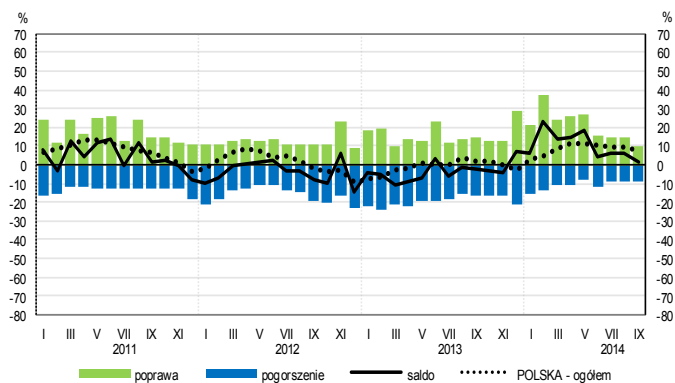
Przetwórstwo przemysłowe (sekcja C)



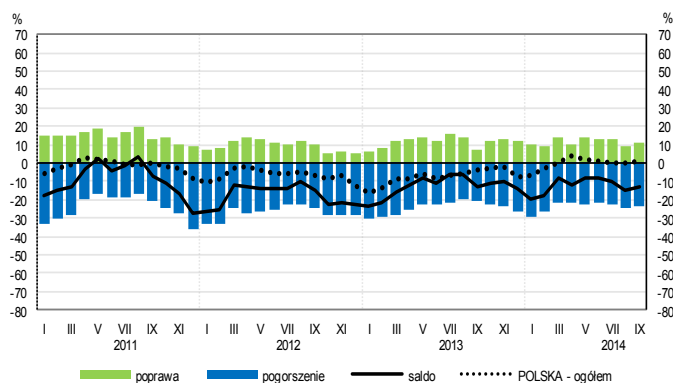
Budownictwo (sekcja F)



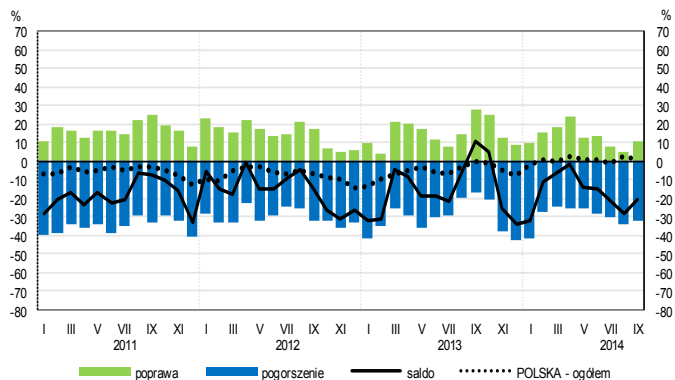
Handel hurtowy (dział 46)



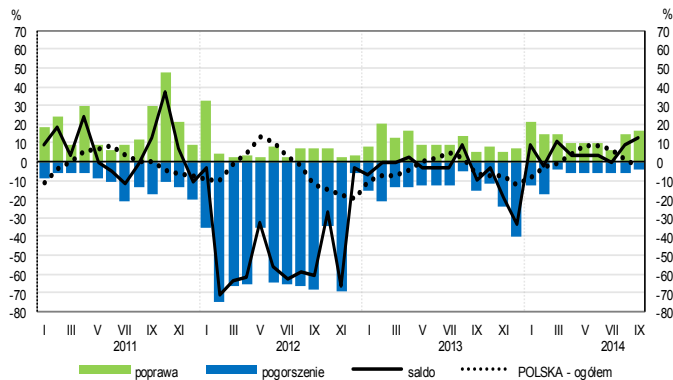
Handel detaliczny (dział 45+47)



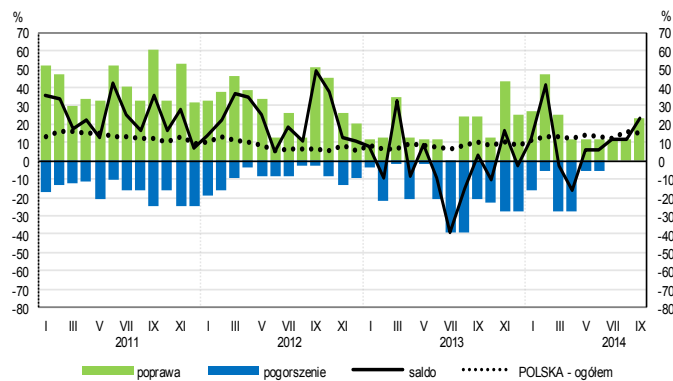
Transport i gospodarka magazynowa (sekcja H)



Zakwaterowanie i gastronomia (sekcja I)

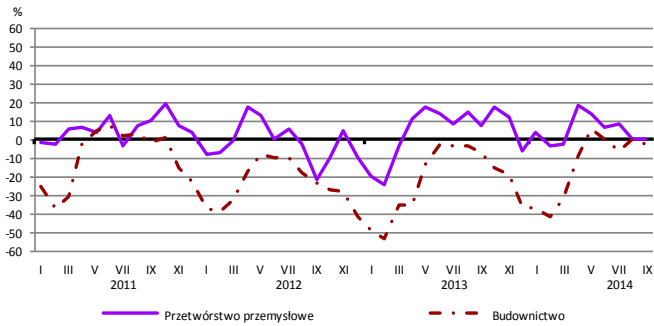


Informacja i komunikacja (sekcja J)

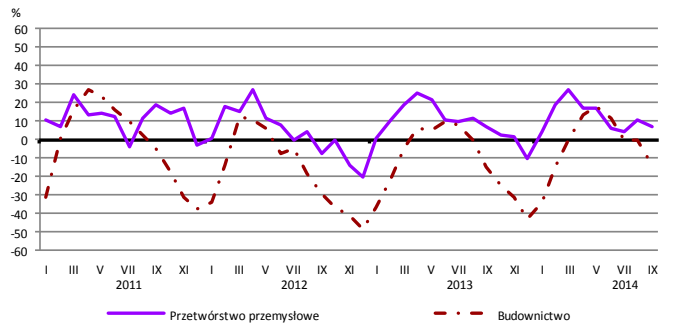


WYBRANE WSKAŹNIKI WEDŁUG SEKCJI / DZIAŁÓW PKD

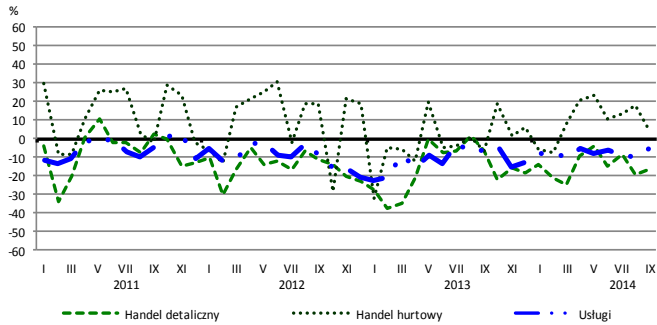
Bieżąca produkcja



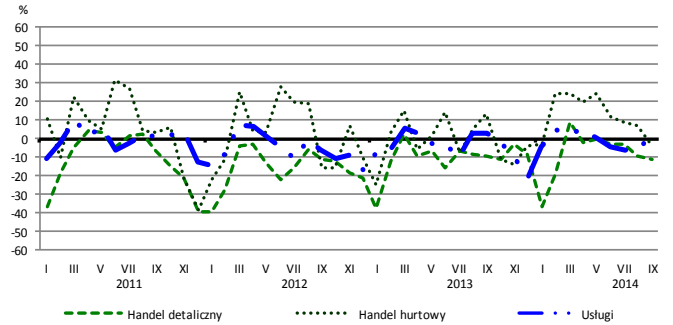
Przewidywana produkcja



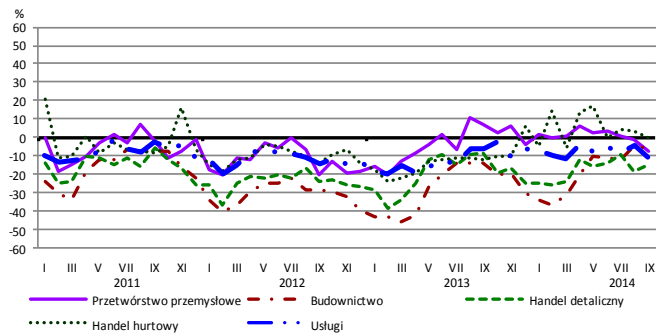
Bieżąca sprzedaż



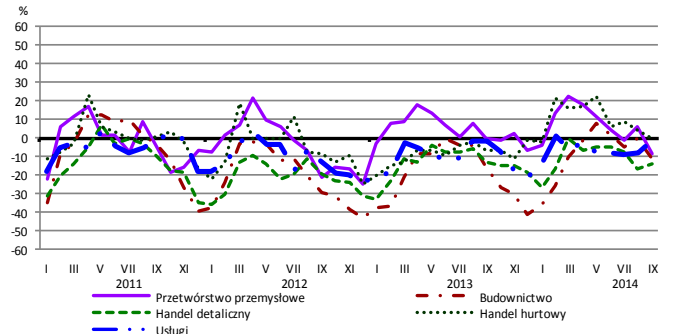
Przewidywana sprzedaż



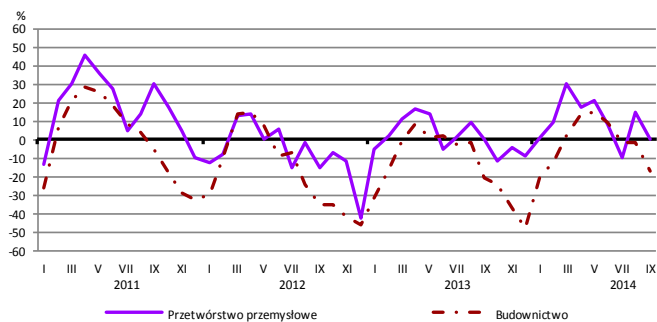
Bieżąca sytuacja finansowa



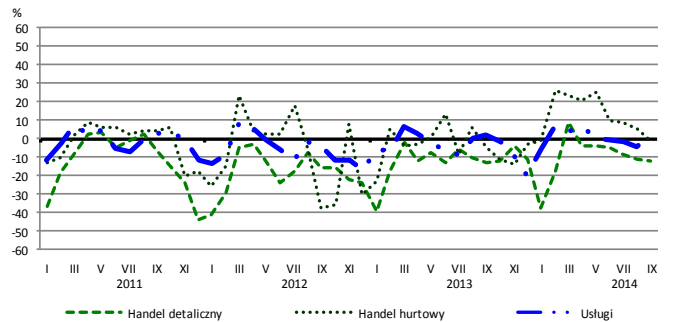
Przewidywana sytuacja finansowa



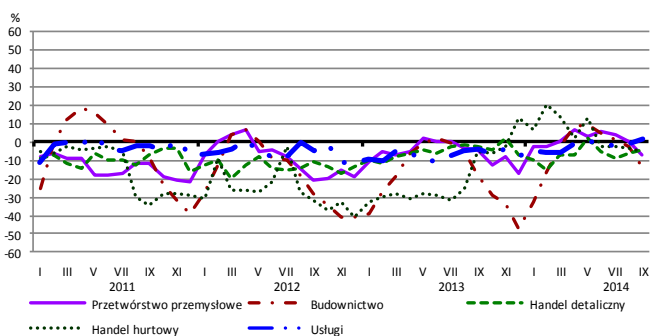
Przewidywany portfel zamówień na rynku krajowym



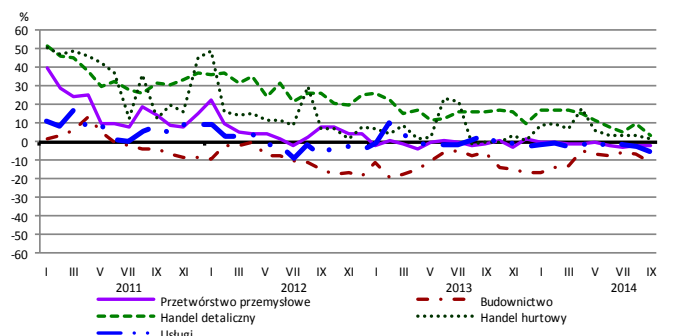
Przewidywany popyt



Przewidywane zatrudnienie

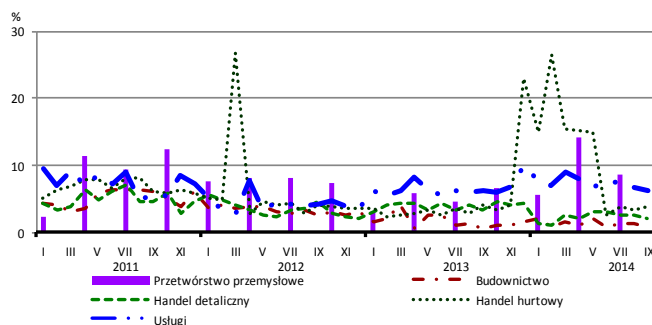


Przewidywane ceny

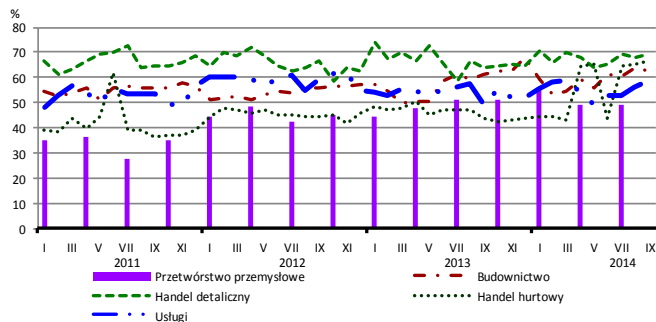


BARIERY DZIAŁALNOŚCI GOSPODARCZEJ

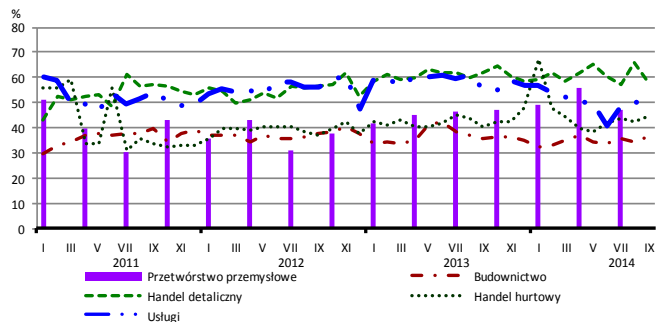
Brak barier



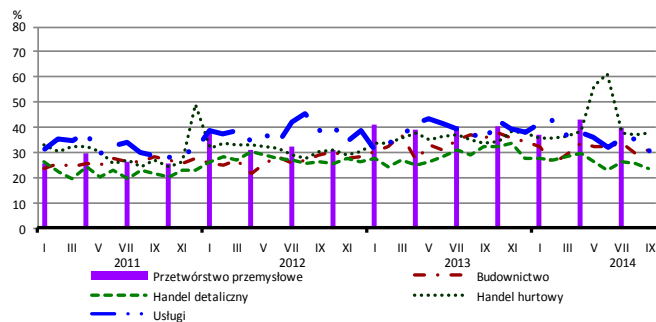
Koszty zatrudnienia



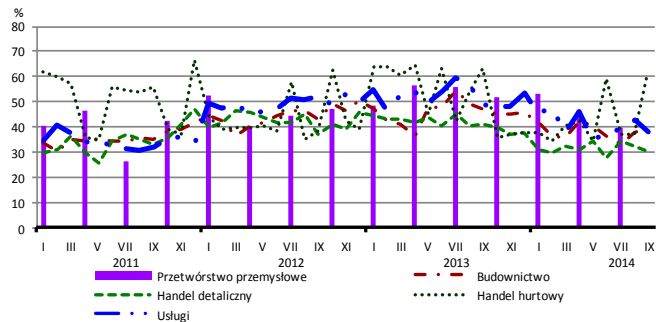
Wysokie obciążenia na rzecz budżetu



Niejasne i niespójne przepisy prawne



Niepewność ogólnej sytuacji gospodarczej



Największy odsetek przedsiębiorców **nieodczuwających żadnych barier w prowadzeniu bieżącej działalności gospodarczej** we wrześniu br. jest odnotowany w jednostkach prowadzących działalność z zakresu usług (6,3%), w dalszej kolejności – handlu hurtowego (3,8%), handlu detalicznego (2,1%), budownictwa (0,8%).

Największe trudności napotykane przez przedsiębiorstwa **budowlano-montażowe** zgłaszające bariery związane są z konkurencją na rynku (65% we wrześniu br., 58% w analogicznym miesiącu ub. r. – jest to bariera, której znaczenie w skali roku wzrosło w największym stopniu) oraz kosztami zatrudnienia (63% we wrześniu br., 61% przed rokiem). W porównaniu z wrześniem 2013 r. najbardziej spadło znaczenie bariery związanej z niepewnością ogólnej sytuacji gospodarczej (z 47% do 40%).

Podmioty prowadzące działalność w zakresie **handlu hurtowego** najczęściej wskazują trudności związane z konkurencją na rynku (barierę tę sygnalizuje we wrześniu br. 68% przedsiębiorstw, 44% w analogicznym miesiącu ub. r.) oraz kosztami zatrudnienia (67% we wrześniu br., 44% przed rokiem). Barrierami, których znaczenie w skali roku wzrosło w największym stopniu są konkurencja na rynku, koszty zatrudnienia i powierzchnia sprzedażowa (z 4% do 27%).

Przedsiębiorcy prowadzący działalność z zakresu **handlu detalicznego** najbardziej odczuwają bariery związane z kosztami zatrudnienia (barierę tę sygnalizuje we wrześniu br. 69% przedsiębiorstw, 64% w analogicznym miesiącu ub. r.) oraz konkurencją na rynku (61% we wrześniu br., 70% w analogicznym miesiącu ub. r.). Barrierami, których znaczenie najbardziej wzrosło w skali roku są niedostateczny popyt (z 43% do 48%) i koszty zatrudnienia, a spadło – barier związanych z niepewnością ogólnej sytuacji gospodarczej (z 41% do 30%), niejasnymi i niespójnymi przepisami prawnymi (z 33% do 23%), wysokimi odsetkami bankowymi (z 22% do 13%) oraz konkurencją na rynku.

Największe trudności wskazywane przez firmy **usługowe** zgłaszające bariery związane są z kosztami zatrudnienia (59% we wrześniu br., 49% przed rokiem – jest to bariera, której znaczenie w skali roku wzrosło w największym stopniu) oraz wysokimi obciążeniami na rzecz budżetu (50% we wrześniu br., 56% przed rokiem). W skali roku w największym stopniu spadło znaczenie bariery związanej z niepewnością ogólnej sytuacji gospodarczej (z 49% do 38%).

Departament Przedsiębiorstw GUS, Al. Niepodległości 208, 00-925 Warszawa, tel. (22) 608 36 51

Wyniki badania koniunktury w przemyśle, budownictwie, handlu i usługach można znaleźć na stronie GUS

<http://stat.gov.pl/obszary-tematyczne/koniunktura/koniunktura/koniunktura-w-przemysle-budownictwie-handlu-i-uslugach-2000-2014.4.8.html>

Zeszyt Metodologiczny „Badanie koniunktury gospodarczej GUS”, 2014

http://stat.gov.pl/download/gfx/portalinformacyjny/pl/defaultaktualnosci/5516/5/5/1/badanie_koniunktury_gospodarczej_2014_05_22.pdf