

Warszawa, 2014-06-27

**KONIUNKTURA GOSPODARCZA**

w czerwcu 2014 r.

opinie formułowane przez jednostki, których siedziba znajduje się  
w WOJEWÓDZTWIE LUBELSKIM

Przedsiębiorstwa z siedzibą w województwie lubelskim ogólny klimat koniunktury w **przetwórstwie przemysłowym** oceniają w czerwcu korzystnie, ale gorzej niż przed miesiącem. Prognozy portfela zamówień oraz oceny bieżącej i przyszłej produkcji są mniej optymistyczne od formułowanych w maju. Bieżący portfel zamówień jest nadal rozszerzany. Bieżąca sytuacja finansowa oceniana jest korzystnie, podobnie jak w ubiegłym miesiącu. Pozytywne przewidywania w tym zakresie są ostrożniejsze od oczekiwań z maja. W najbliższych trzech miesiącach przedsiębiorcy planują wzrost zatrudnienia, nieco większy od prognozowanego w maju. Ceny wyrobów przemysłowych mogą spadać.

Ogólny klimat koniunktury w **budownictwie** oceniany jest w czerwcu negatywnie, podobnie jak w maju. Utrzymują się niekorzystne oceny sytuacji finansowej, prognozy w tym zakresie są mniej optymistyczne od przewidywań formułowanych w ubiegłym miesiącu. Diagnozy i prognozy portfela zamówień oraz produkcji budowlano-montażowej są mniej pozytywne od zgłaszanych w maju. Przedsiębiorcy zapowiadają mniejszy niż planowano w ubiegłym miesiącu wzrost zatrudnienia. Ceny robót budowlano-montażowych mogą spadać nieco szybciej niż oczekiwano w maju.

Ogólny klimat koniunktury w **handlu hurtowym** jest w czerwcu oceniany pozytywnie, choć ostrożniej niż w maju. Diagnozy i prognozy sprzedaży oraz przewidywania dotyczące sytuacji finansowej są mniej optymistyczne od zgłaszanych przed miesiącem. Dyrektorzy oceniają, iż bieżąca sytuacja finansowa ich przedsiębiorstw nie zmienia się. Planowany jest niewielki spadek zatrudnienia, wobec wzrostu zapowiadanego w maju. W najbliższych trzech miesiącach ceny mogą rosnać wolniej niż prognozowano miesiąc wcześniej.

Oceny ogólnego klimatu koniunktury w **handlu detalicznym** są niekorzystne, podobne jak przed miesiącem. Utrzymują się negatywne przewidywania dotyczące sytuacji finansowej. Oceny bieżące w tym zakresie są nieco mniej pesymistyczne od formułowanych w maju. Diagnozy i prognozy sprzedaży są niekorzystne, gorsze od zgłaszanych miesiąc wcześniej. W najbliższych trzech miesiącach możliwy jest spadek zatrudnienia, wobec niewielkiego wzrostu oczekiwanego w maju. Przedsiębiorcy przewidują, iż ceny towarów będą rosnać wolniej niż zapowiadano przed miesiącem.

Oceny koniunktury zgłaszane w czerwcu przez dyrektorów jednostek z sekcji **informacja i komunikacja** oraz **działalność związana z zakwaterowaniem i usługami gastronomicznymi** są korzystne, zbliżone do formułowanych przed miesiącem, wobec negatywnych opinii sprzed roku. Jednostki z sekcji **transport i gospodarka magazynowa** sygnalizują pesymistyczne oceny koniunktury, podobne jak w maju br., ale lepsze niż w czerwcu ub. r.

W **przetwórstwie przemysłowym** badaniem objęte są podmioty o liczbie pracujących 10 i więcej osób. W pozostałych badaniach (**budownictwo, handel hurtowy i detaliczny, usługi**) uczestniczą również podmioty o liczbie pracujących do 9 osób.

**Przetwórstwo przemysłowe** — sekcja C; **Budownictwo** — sekcja F; **Handel hurtowy** — dział 46; **Handel detaliczny** — działy 45 i 47

**Usługi** — sekcje: H — Transport i gospodarka magazynowa, I — Działalność związana z zakwaterowaniem i usługami gastronomicznymi, J — Informacja i komunikacja, K — Działalność finansowa i ubezpieczeniowa, L — Działalność związana z obsługą rynku nieruchomości, M — Działalność profesjonalna, naukowa i techniczna, N — Działalność w zakresie usług administrowania i działalność wspierająca, P — Edukacja, Q — Opieka zdrowotna i pomoc społeczna, R — Działalność związana z kulturą, rozrywką i rekreacją, S — Pozostała działalność usługowa

Opracowanie:

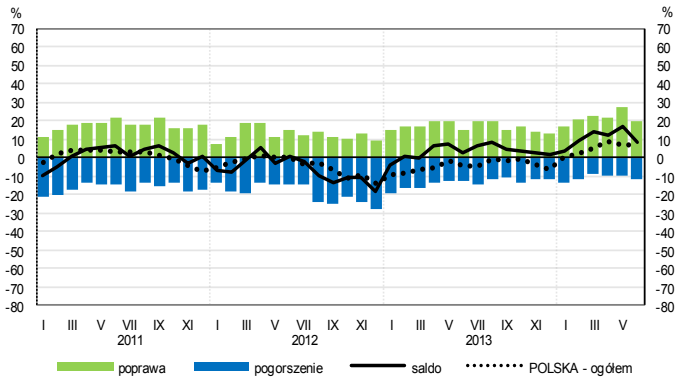
**Departament Przedsiębiorstw****Kontakt w sprawach merytorycznych:**

Hanna Sękowska tel. 22 608 36 51, Magdalena Świącka tel. 22 608 35 50, Olga Gaca tel. 22 608 36 51,

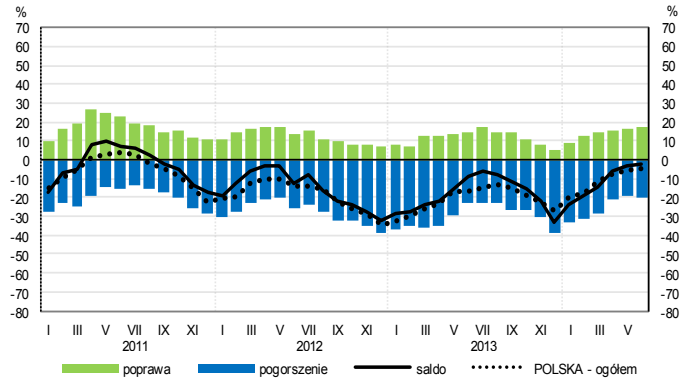
Hubert Stefaniak tel. 22 608 35 50, Łukasz Gontarz tel. 22 608 36 51,

# OGÓLNY KLIMAT KONIUNKTURY WEDŁUG SEKCJI / DZIAŁÓW PKD

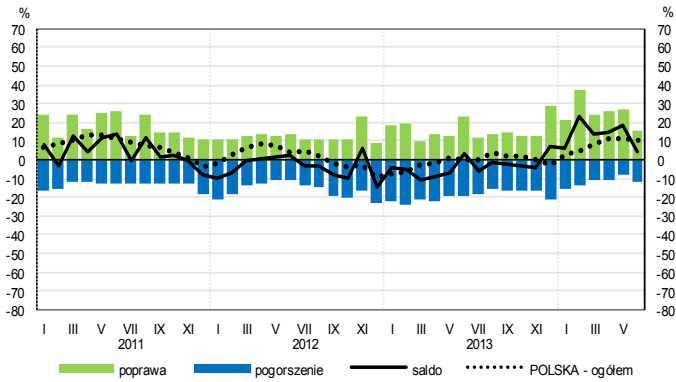
## Przetwórstwo przemysłowe (sekcja C)



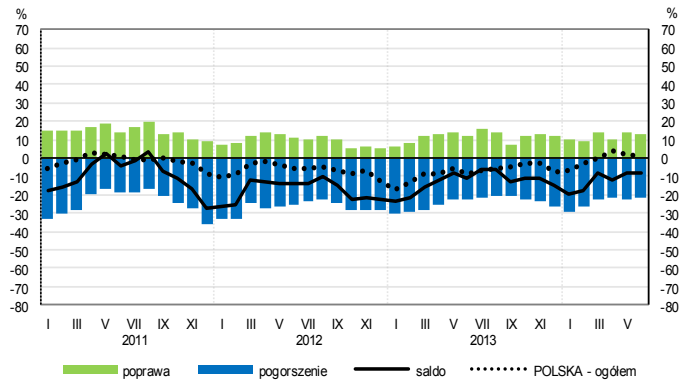
## Budownictwo (sekcja F)



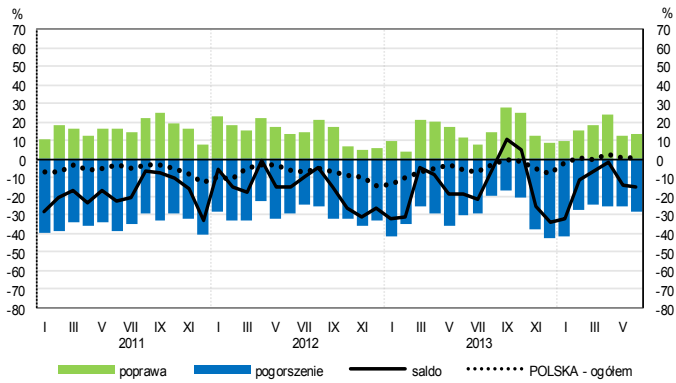
## Handel hurtowy (dział 46)



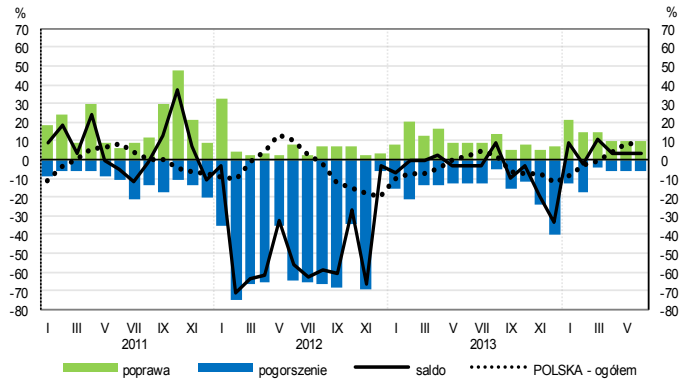
## Handel detaliczny (dział 45+47)



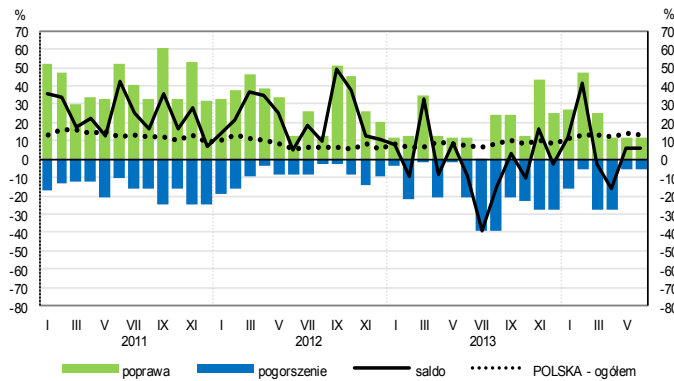
## Transport i gospodarka magazynowa (sekcja H)



## Zakwaterowanie i gastronomia (sekcja I)

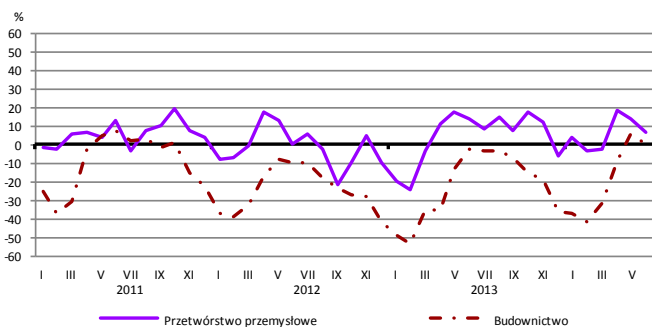


## Informacja i komunikacja (sekcja J)

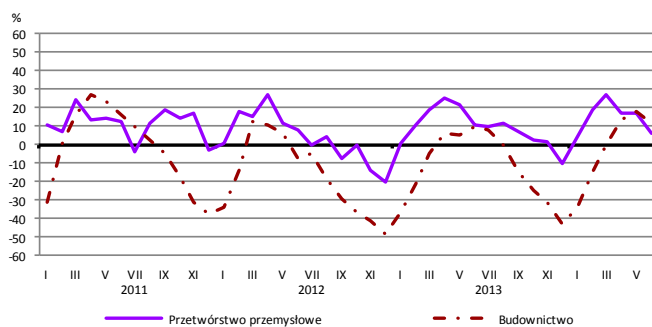


# WYBRANE WSKAŹNIKI WEDŁUG SEKCJI / DZIAŁÓW PKD

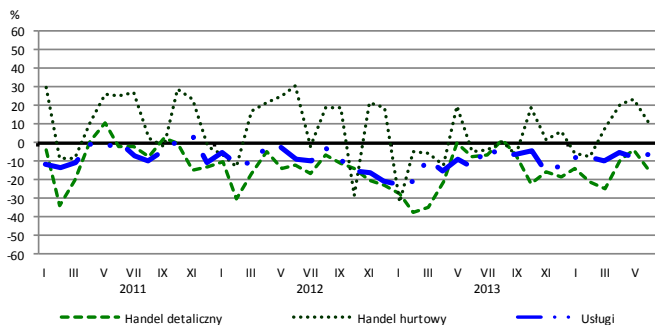
## Bieżąca produkcja



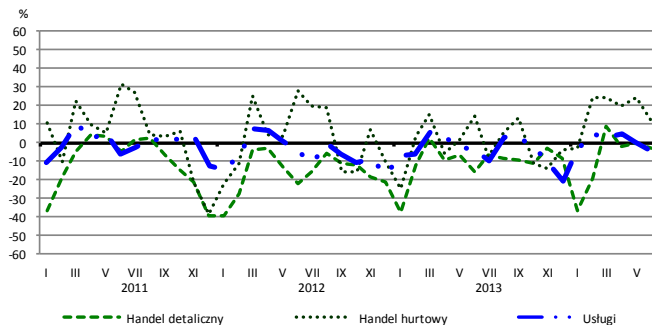
## Przewidywana produkcja



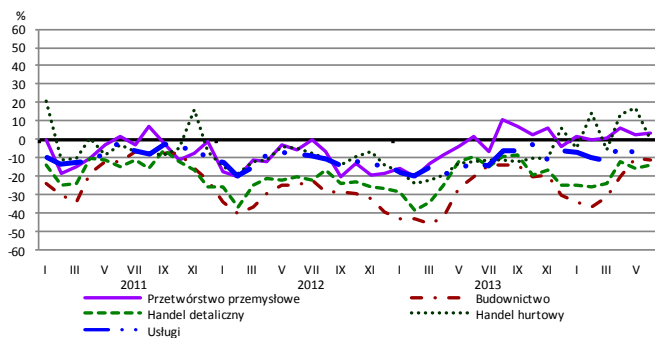
## Bieżąca sprzedaż



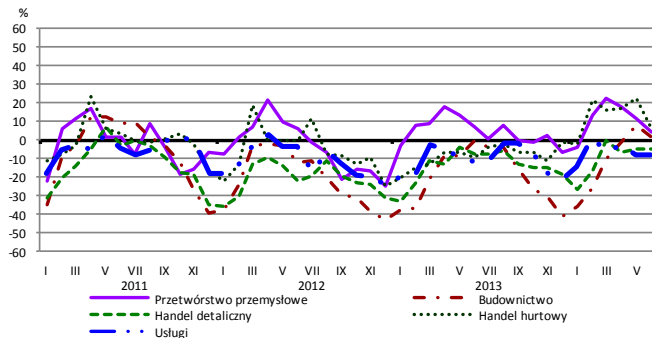
## Przewidywana sprzedaż



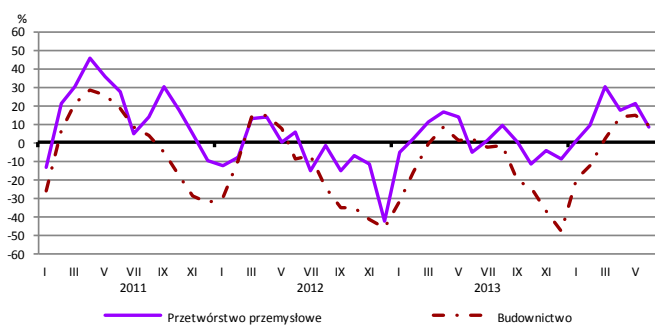
## Bieżąca sytuacja finansowa



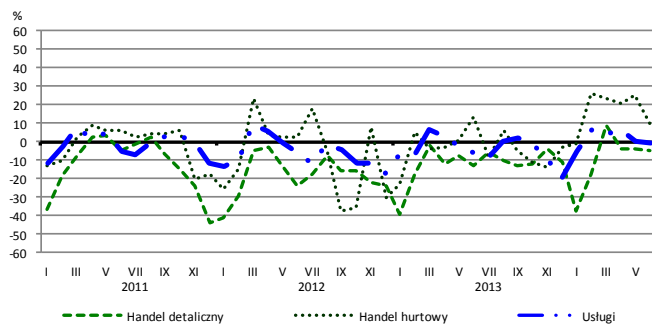
## Przewidywana sytuacja finansowa



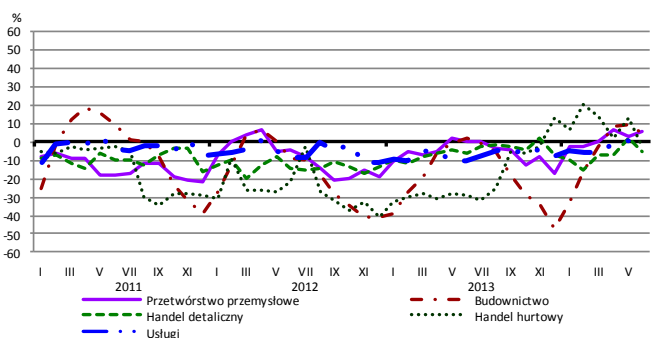
## Przewidywany portfel zamówień na rynku krajowym



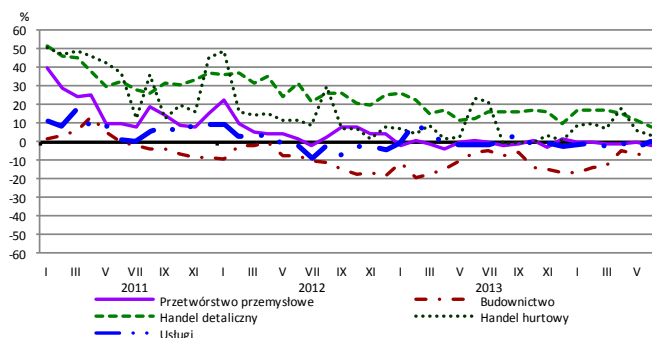
## Przewidywany popyt



## Przewidywane zatrudnienie

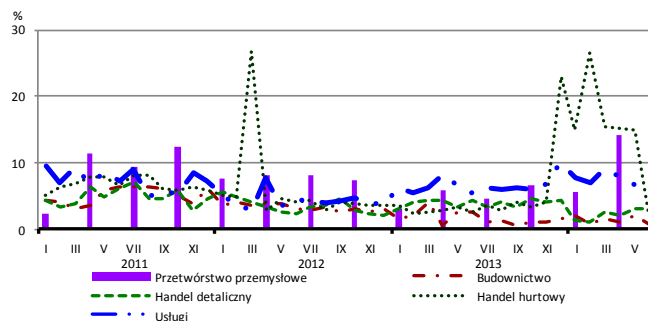


## Przewidywane ceny

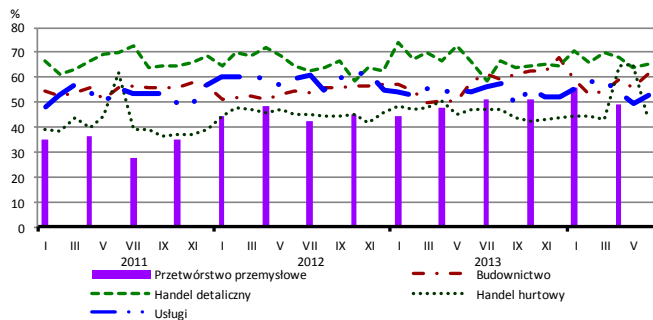


# BARIERY DZIAŁALNOŚCI GOSPODARCZEJ

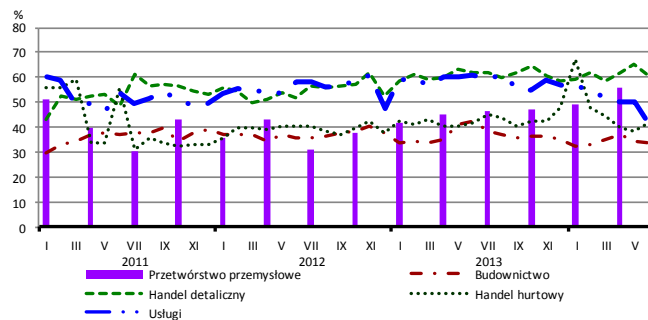
## Brak barier



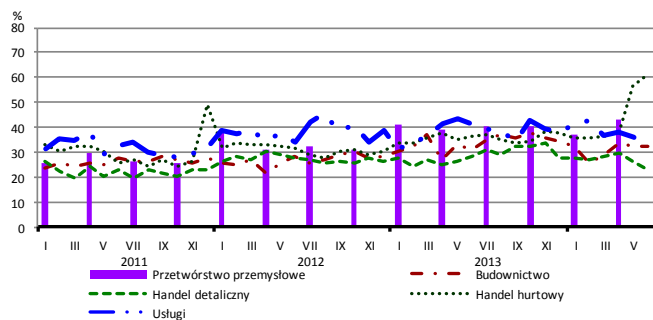
## Koszty zatrudnienia



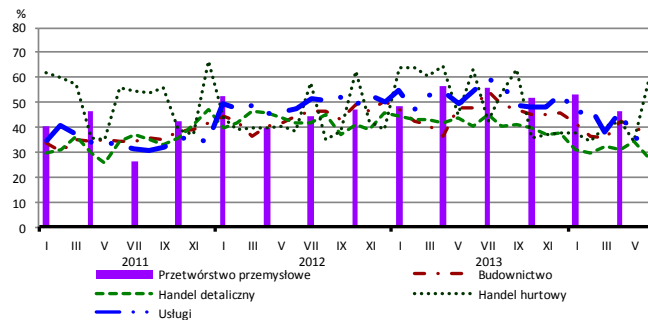
## Wysokie obciążenia na rzecz budżetu



## Niejasne i niespójne przepisy prawne



## Niepewność ogólnej sytuacji gospodarczej



Największy odsetek przedsiębiorców **nieodczuwających żadnych barier w prowadzeniu bieżącej działalności gospodarczej** w czerwcu br. jest odnotowany w jednostkach prowadzących działalność z zakresu usług (7,6%), w dalszej kolejności – handlu detalicznego (3,2%), handlu hurtowego (2,7%), budownictwa (0,8%).

Największe trudności napotymane przez przedsiębiorstwa **budowlano-montażowe** zgłaszające bariery związane są z kosztami zatrudnienia (61% w czerwcu br., 59% przed rokiem) oraz konkurencją na rynku (61% w czerwcu br., 66% w analogicznym miesiącu ub. r.). W porównaniu z czerwcem 2013 r. w największym stopniu wzrosło znaczenie bariery związanej z kosztami finansowej obsługi działalności (z 34% do 42%), natomiast spadło – barier związanych z niepewnością ogólnej sytuacji gospodarczej (z 48% do 37%) oraz wysokimi obciążeniami na rzecz budżetu (z 42% do 34%).

Podmioty prowadzące działalność w zakresie **handlu hurtowego** najczęściej wskazują trudności związane z niejasnymi i niespójnymi przepisami prawnymi (barierę tę sygnalizuje w czerwcu br. 61% przedsiębiorstw, 36% w analogicznym miesiącu ub. r. – jest to bariera, której znaczenie w skali roku wzrosło w największym stopniu), trudnościami w rozrachunkach z kontrahentami (60% w czerwcu bieżącego i ubiegłego roku) oraz niepewnością ogólnej sytuacji gospodarczej (59% w czerwcu br., 63% w analogicznym miesiącu ub. r.). Bariery, której znaczenie w skali roku spadło w największym stopniu są trudności z uzyskaniem kredytu (z 17% do 6%).

Przedsiębiorcy prowadzący działalność z zakresu **handlu detalicznego** najbardziej odczuwają bariery związane z kosztami zatrudnienia (barierę tę sygnalizuje w czerwcu br. 65% przedsiębiorstw, 66% w analogicznym miesiącu ub. r.), konkurencją na rynku (64% w czerwcu br., 67% przed rokiem) oraz wysokimi obciążeniami na rzecz budżetu (61% w czerwcu br., 62% w analogicznym miesiącu ub. r.). W ujęciu rocznym najbardziej spadło znaczenie barier związanych z niepewnością ogólnej sytuacji gospodarczej (z 40% do 28%) i wysokimi odsetkami bankowymi (z 21% do 12%).

Największe trudności wskazywane przez firmy **usługowe** zgłaszające bariery związane są z kosztami zatrudnienia (53% w czerwcu br., 54% przed rokiem). W porównaniu z czerwcem ub. r. w największym stopniu spadło znaczenie bariery związanej z wysokimi obciążeniami na rzecz budżetu (z 61% do 41%) oraz niepewnością ogólnej sytuacji gospodarczej (z 54% do 37%).

Departament Przedsiębiorstw GUS, Al. Niepodległości 208, 00-925 Warszawa, tel. (22) 608 36 51

Wyniki badania koniunktury w przemyśle, budownictwie, handlu i usługach można znaleźć na stronie GUS

<http://stat.gov.pl/obszary-tematyczne/koniunktura/koniunktura/koniunktura-w-przemysle-budownictwie-handlu-i-uslugach-2000-2014.4.8.html>

Zeszyt Metodologiczny „Badanie koniunktury gospodarczej GUS”, 2014

[http://stat.gov.pl/download/gfx/portalinformacyjny/pl/defaultaktualnosci/5516/5/5/1/badanie\\_koniunktury\\_gospodarczej\\_2014\\_05\\_22.pdf](http://stat.gov.pl/download/gfx/portalinformacyjny/pl/defaultaktualnosci/5516/5/5/1/badanie_koniunktury_gospodarczej_2014_05_22.pdf)