

# Koniunktura gospodarcza, opinie formułowane przez jednostki z siedzibą w województwie LUBELSKIM – sierpień 2020 r.

## Wpływ pandemii COVID-19 na koniunkturę – oceny i oczekiwania (Aneks)

31.08.2020 r.

Wskaźnik ogólnego klimatu koniunktury i jego składowe w ostatnich sześciu miesiącach

- wskaźnik ogólnego klimatu koniunktury
- średnia długookresowa
- - - poprawa [%]
- - - pogorszenie [%]

↓ 2,7

Wskaźnik ogólnego klimatu koniunktury gospodarczej w przetwórstwie przemysłowym

W większości badanych obszarów przedsiębiorcy w sierpniu br. oceniają koniunkturę gorzej niż w lipcu br. Największy spadek ocen w tym zakresie odnotowano w sekcji przetwórstwo przemysłowe oraz budownictwo, największy wzrost – w sekcji handel hurtowy.

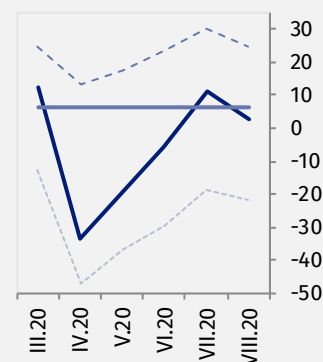
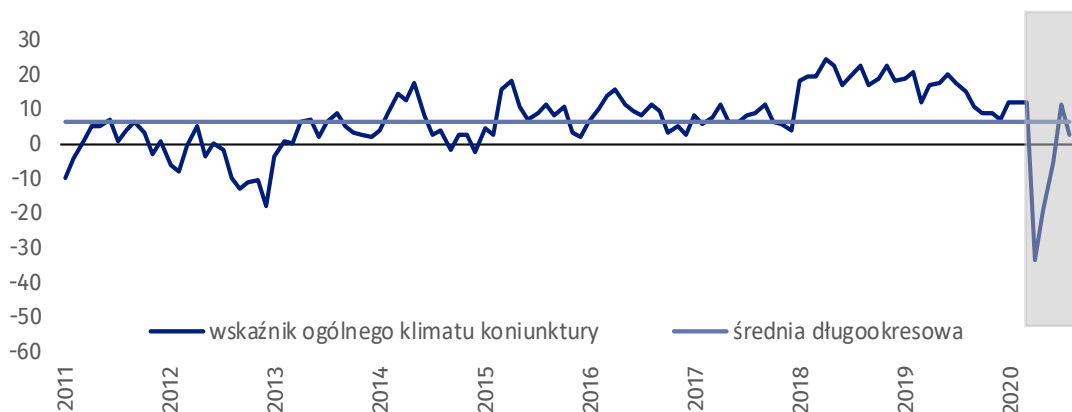
Do badania za sierpień br. – odpowiedzi udzielane w okresie od 1 do 10 sierpnia – dołączono moduł

pytań diagnozujący wpływ pandemii COVID-19 na koniunkturę gospodarczą (wyniki w Aneksie).



### Przetwórstwo przemysłowe (wykres 1)

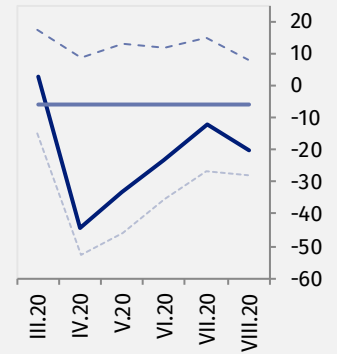
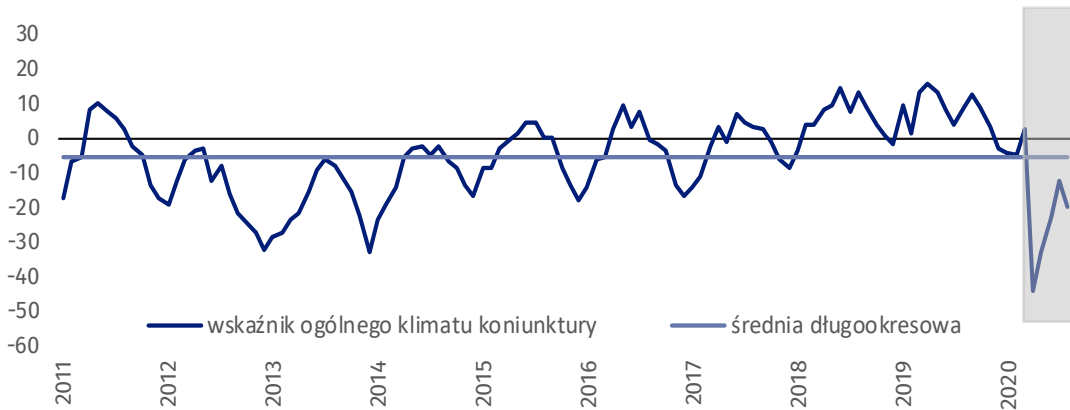
Wskaźnik ogólnego klimatu koniunktury kształtuje się na poziomie plus 2,7, tj. niższym niż w lipcu br. (plus 11,3) oraz niższym niż w sierpniu poprzednich siedmiu lat.





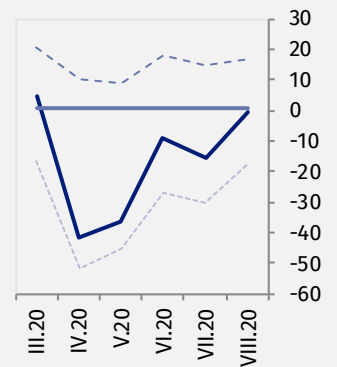
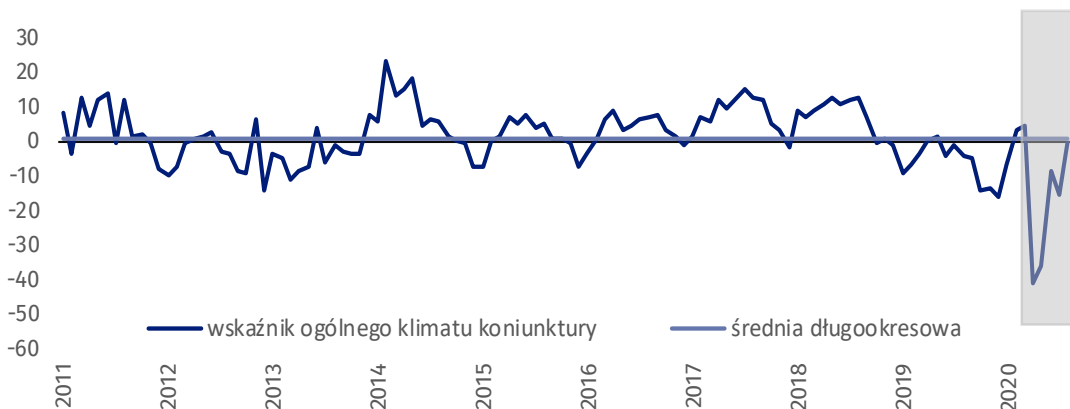
### Budownictwo (wykres 2)

W sierpniu br. wskaźnik ogólnego klimatu koniunktury kształtuje się na poziomie minus 19,9, tj. niższym niż w lipcu br. (minus 12,2).



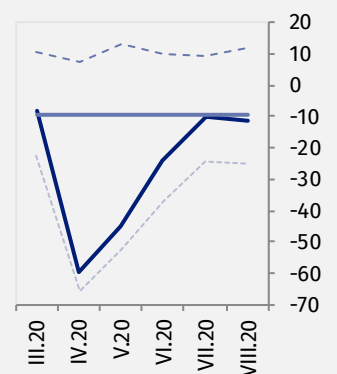
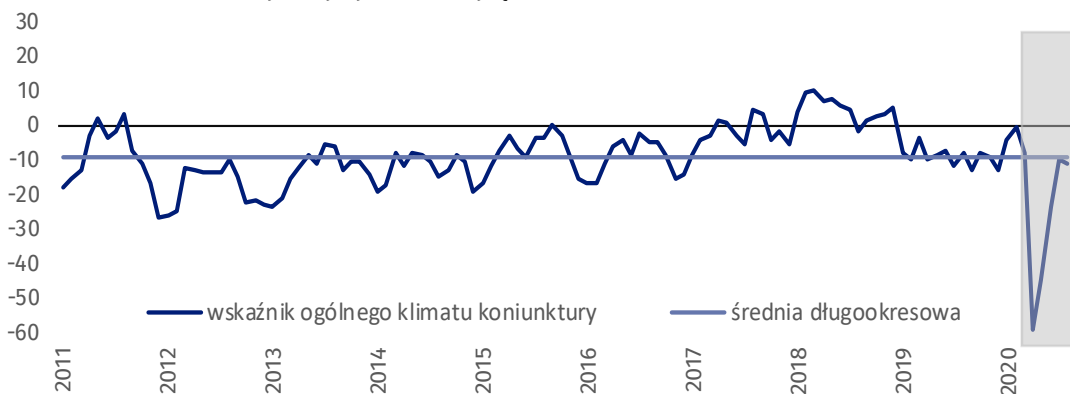
### Handel hurtowy (wykres 3)

W bieżącym miesiącu wskaźnik ogólnego klimatu koniunktury kształtuje się na poziomie minus 0,5, tj. wyższym niż przed miesiącem (minus 15,8) oraz wyższym niż w sierpniu 2019 r.



### Handel detaliczny (wykres 4)

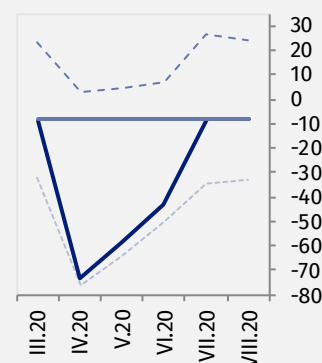
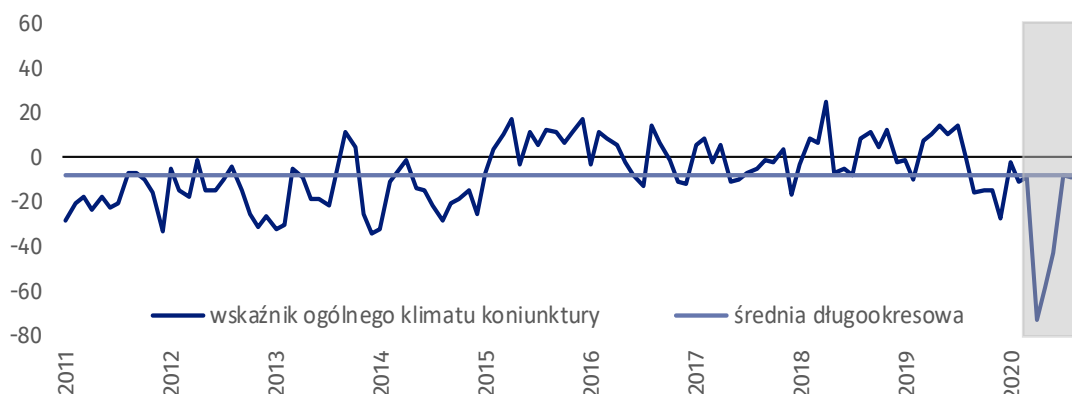
W sierpniu br. wskaźnik ogólnego klimatu koniunktury kształtuje się na poziomie minus 11,4, tj. niższym niż przed miesiącem (minus 9,7) oraz niższym niż w sierpniu poprzednich pięciu lat.





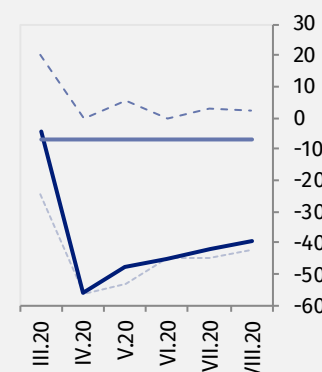
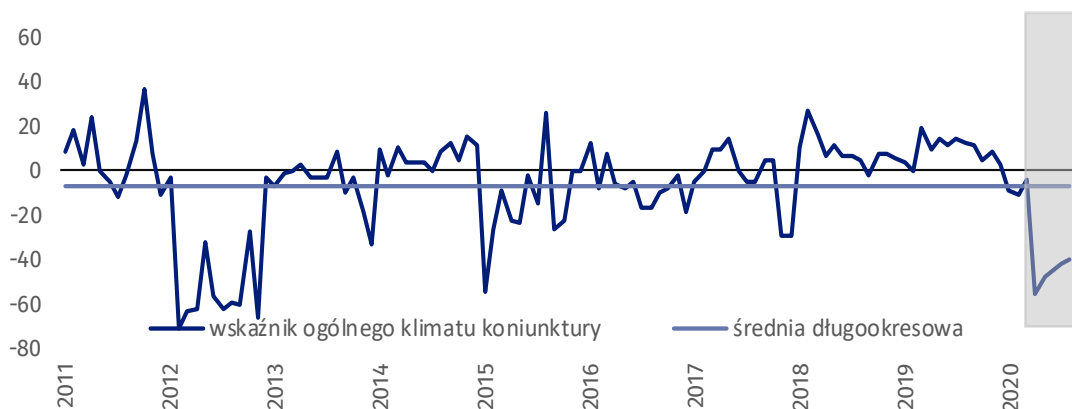
### Transport i gospodarka magazynowa (wykres 5)

W bieżącym miesiącu wskaźnik ogólnego klimatu koniunktury kształtuje się na poziomie minus 8,5, tj. podobnym jak w lipcu br. (minus 7,8), ale niższym niż w sierpniu poprzednich pięciu lat.



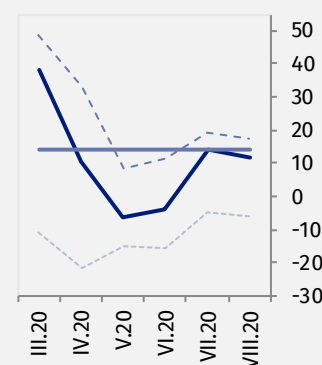
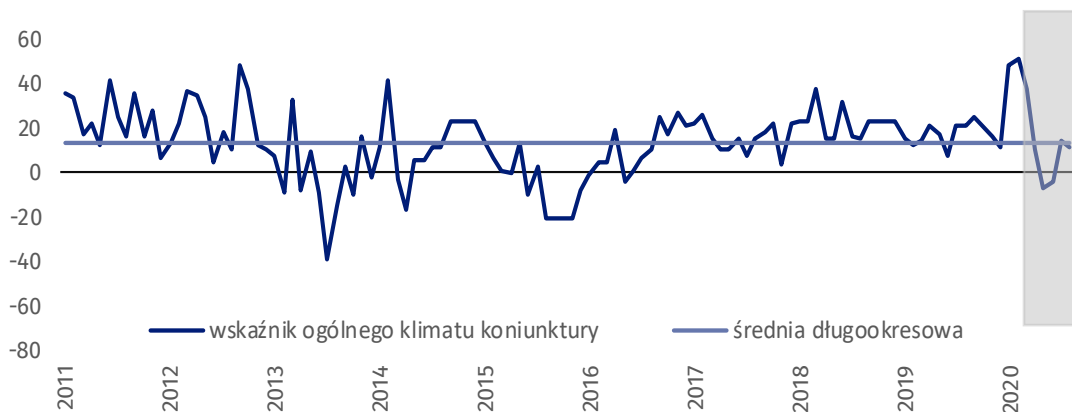
### Zakwaterowanie i gastronomia (wykres 6)

W sierpniu br. wskaźnik ogólnego klimatu koniunktury kształtuje się na poziomie minus 39,7, tj. wyższym niż przed miesiącem (minus 42,1), ale niższym niż w sierpniu poprzednich siedmiu lat. Od czterech miesięcy notowany jest wzrost ocen w tym zakresie.



### Informacja i komunikacja (wykres 7)

Wskaźnik ogólnego klimatu koniunktury kształtuje się na poziomie plus 11,5, tj. niższym niż przed miesiącem (plus 14,4) oraz niższym niż w sierpniu poprzednich trzech lat.



**Tablica 1. Wskaźniki ogólnego klimatu koniunktury według rodzaju działalności**






WYSZCZEGÓLNIENIE		Analogiczny miesiąc ubiegłego roku	Ubiegły miesiąc	<b>Bieżący miesiąc</b>	Średnia długookresowa
<b>Przetwórstwo przemysłowe</b> 	wskaźnik ogólnego klimatu koniunktury	14,9	11,3	<b>2,7</b>	6,5
	składowa "diagnostyczna" wskaźnika	22,0	19,3	<b>16,8</b>	7,2
	składowa "prognostyczna" wskaźnika	7,8	3,3	<b>-11,4</b>	5,8
<b>Budownictwo</b> 	wskaźnik ogólnego klimatu koniunktury	8,7	-12,2	<b>-19,9</b>	-5,7
	składowa "diagnostyczna" wskaźnika	9,5	-15,2	<b>-13,3</b>	-6,7
	składowa "prognostyczna" wskaźnika	7,8	-9,2	<b>-26,4</b>	-4,6
<b>Handel hurtowy</b> 	wskaźnik ogólnego klimatu koniunktury	-4,2	-15,8	<b>-0,5</b>	1,0
	składowa "diagnostyczna" wskaźnika	-0,5	-8,3	<b>5,1</b>	2,8
	składowa "prognostyczna" wskaźnika	-7,8	-23,3	<b>-6,1</b>	-0,9
<b>Handel detaliczny</b> 	wskaźnik ogólnego klimatu koniunktury	-8,2	-9,7	<b>-11,4</b>	-9,3
	składowa "diagnostyczna" wskaźnika	-7,0	-1,1	<b>-10,6</b>	-7,7
	składowa "prognostyczna" wskaźnika	-9,4	-18,3	<b>-12,2</b>	-10,8
<b>Transport i gospodarka magazynowa</b> 	wskaźnik ogólnego klimatu koniunktury	0,1	-7,8	<b>-8,5</b>	-8,0
	składowa "diagnostyczna" wskaźnika	-8,0	5,5	<b>0,9</b>	-9,0
	składowa "prognostyczna" wskaźnika	8,1	-21,0	<b>-17,8</b>	-6,9
<b>Zakwaterowanie i gastronomia</b> 	wskaźnik ogólnego klimatu koniunktury	12,2	-42,1	<b>-39,7</b>	-6,9
	składowa "diagnostyczna" wskaźnika	15,4	-22,7	<b>-12,3</b>	-8,5
	składowa "prognostyczna" wskaźnika	8,9	-61,5	<b>-67,0</b>	-5,4
<b>Informacja i komunikacja</b> 	wskaźnik ogólnego klimatu koniunktury	21,6	14,4	<b>11,5</b>	13,8
	składowa "diagnostyczna" wskaźnika	23,5	33,5	<b>25,2</b>	23,2
	składowa "prognostyczna" wskaźnika	19,6	-4,7	<b>-2,3</b>	4,3

# Aneks






## Wpływ pandemii COVID-19 na koniunkturę – oceny i oczekiwania

Badanie zostało przeprowadzone w dniach od 1 do 10 sierpnia 2020 r. na próbie jednostek przemysłowych, budowlanych, handlowych i usługowych. W przeciwieństwie do podstawowego badania koniunktury, odpowiedzi na dodatkowy blok pytań były udzielane na zasadzie dobrowolności. W pytaniach 1, 2 i 6 zaprezentowany jest procent odpowiedzi respondentów na dany wariant, a w pozostałych pytaniach – średnia z wartości udzielonych odpowiedzi. Dane zostały zagregowane zgodnie z metodologią agregacji (ważenia) stosowaną standardowo w badaniu koniunktury gospodarczej.

**Tablica 2. Wyniki badania dot. wpływu pandemii COVID-19 na koniunkturę**

Pytania						
	Przetwórstwo przemysłowe	Budownictwo	Handel hurtowy	Handel detaliczny	Usługi	
<b>1. Negatywne skutki pandemii koronawirusa i jej konsekwencje dla prowadzonej przez Państwa firmę działalności gospodarczej były (w lipcu) i będą (w sierpniu):</b>						
<b>Lipiec 2020 r.</b>	nieznaczne	45,3	51,4	68,0	70,8	48,0
	poważne	31,8	19,3	11,8	13,2	20,3
	zagrożające stabilności firmy	5,2	24,6	7,5	10,4	17,0
	brak negatywnych skutków	17,7	4,7	12,7	5,6	14,7
<b>Sierpień 2020 r.</b>	nieznaczne	46,9	57,2	68,9	71,7	48,9
	poważne	30,2	18,9	14,3	14,1	19,4
	zagrożające stabilności firmy	5,2	19,0	7,5	10,4	17,0
	brak negatywnych skutków	17,7	4,9	9,3	3,8	14,7
<b>2. Z jakich form pomocy i ułatwień w ramach tzw. Tarczy antykryzysowej do tej pory korzystała Państwa firma?</b>						
dopłaty do wynagrodzeń	45,3	18,0	22,7	9,4	38,3	
pożyczki lub subwencje i inna pomoc finansowa	17,1	68,7	47,7	43,0	70,4	
zwolnienia i odroczenia z tytułu płatności podatków oraz składek ZUS	30,0	48,4	18,4	53,9	61,2	
świadczenie postojowe dla osób prowadzących działalność gospodarczą	1,6	21,9	2,5	8,7	2,8	
ułatwienia i uproszczenia procedur administracyjnych (niefinansowe)	1,6	0,0	0,0	2,6	0,0	
ułatwienia i uproszczenia zarządzania wewnątrz przedsiębiorstwa	26,4	2,0	2,5	2,6	3,1	
firma nie korzystała z żadnych form pomocy w ramach tzw. Tarczy antykryzysowej	43,1	8,7	34,4	5,5	6,2	

**Tablica 2. Wyniki badania dot. wpływu pandemii COVID-19 na koniunkturę**

Pytania						
	Przetwórstwo przemysłowe	Budownictwo	Handel hurtowy	Handel detaliczny	Usługi	
<b>3. Proszę podać szacunkowo, jaki procent pracowników Państwa firmy (niezależnie od rodzaju umowy: o pracę, cywilnoprawną, pracowników samozatrudnionych, stażystów, agentów itp.) objęta (w lipcu) i objemie (w sierpniu) każda z poniższych sytuacji:</b>						
Lipiec 2020 r.	praca zdalna i zbliżone formy pracy	0,8	7,3	0,9	0,5	5,7
	nieplanowane nieobecności z tytułu urlopów, opieki nad dziećmi, członkami rodziny	4,2	8,3	0,5	0,8	1,1
	brak pracowników z uwagi na kwarantannę lub inne ograniczenia	0,4	2,2	0,0	0,5	3,0
Sierpień 2020 r.	praca zdalna i zbliżone formy pracy	0,5	7,5	0,9	0,5	5,4
	nieplanowane nieobecności z tytułu urlopów, opieki nad dziećmi, członkami rodziny	3,5	7,2	0,5	1,5	0,7
	brak pracowników z uwagi na kwarantannę lub inne ograniczenia	0,5	2,7	0,0	1,3	2,2
<b>4. Jaka była (w lipcu) i będzie (w sierpniu) szacunkowa (w procentach) zmiana zamówień na półprodukty, surowce, towary lub usługi itp. składanych przez Państwa firmę u dostawców?</b>						
Lipiec 2020 r.	zmiana [%]	-6,7	-18,4	-4,2	-11,1	-15,7
Sierpień 2020 r.	zmiana [%]	-10,2	-19,8	-3,7	-11,5	-14,3
<b>5. Jaka była (w lipcu) i będzie (w sierpniu) szacunkowa (w procentach) zmiana zamówień na półprodukty, surowce, towary lub usługi itp. składanych w Państwa firmie przez klientów?</b>						
Lipiec 2020 r.	zmiana [%]	-10,5	-24,0	-5,3	-11,4	-20,2
Sierpień 2020 r.	zmiana [%]	-14,2	-23,2	-4,7	-11,4	-15,8
<b>6. Jeżeli bieżące działania i ograniczenia powzięte w celu zwalczania koronawirusa przez władze państwowe w Polsce (ale także wynikające z działań innych krajów, np. w zakresie ruchu granicznego) funkcjonujące w momencie wypełniania ankiety utrzymywałyby się przez dłuższy czas, ile miesięcy Państwa przedsiębiorstwo byłoby w stanie przetrwać?</b>						
	mniej niż 1 miesiąc	2,2	14,6	0,0	1,7	0,0
	około 1 miesiąca	0,0	2,7	0,0	0,9	14,7
	2 - 3 miesiące	26,6	18,0	13,9	5,4	21,5
	4 - 6 miesięcy	29,2	50,7	32,4	19,7	21,7
	powyżej 6 miesięcy	42,0	14,0	53,7	72,3	42,1
<b>7. Jakie są Państwa aktualne przewidywania, co do poziomu inwestycji Państwa firmy w 2020 r. w odniesieniu do inwestycji zrealizowanych w 2019 r.?</b>						
	zmiana [%]	22,7	-27,0	-3,8	-17,7	-17,1

W przypadku cytowania danych Głównego Urzędu Statystycznego prosimy o zamieszczenie informacji: „Źródło danych GUS”, a w przypadku publikowania obliczeń dokonanych na danych opublikowanych przez GUS prosimy o zamieszczenie informacji: „Opracowanie własne na podstawie danych GUS”.

Opracowanie merytoryczne:  
**Urząd Statystyczny w Zielonej Górze**  
**Dyrektor Roman Fedak**  
Tel: 68 322 31 12

Rozpowszechnianie:  
**Rzecznik Prasowy Prezesa GUS**  
**Karolina Banaszek**  
Tel: 695 255 011

#### **Wydział Współpracy z Mediami**

Tel: 22 608 34 91, 22 608 38 04

**e-mail: [obslugaprasowa@stat.gov.pl](mailto:obslugaprasowa@stat.gov.pl)**



[www.stat.gov.pl](http://www.stat.gov.pl)



@GUS\_STAT



@GlownyUrzadStatystyczny

#### **Powiązane opracowania**

[Koniunktura gospodarcza w przetwórstwie przemysłowym, budownictwie, handlu i usługach 2000 – 2020](#)

Informacje sygnałne – opinie formułowane przez jednostki z siedzibą w danym województwie dostępne na stronach Urzędów Statystycznych

[Infografika – Koniunktura gospodarcza w Polsce](#)

[Badanie koniunktury gospodarczej – zeszyt metodologiczny](#)

#### **Temat dostępny w bazach danych**

[Dziedzinowa Baza Wiedzy Koniunktura Gospodarcza](#)

[Bank Danych Makroekonomicznych \(BDM\)](#)

#### **Ważniejsze pojęcia dostępne w słowniku**

[Koniunktura gospodarcza](#)



*Niniejszy dokument został sporządzony przy finansowej pomocy Unii Europejskiej. Poglądy w nim prezentowane są poglądami Głównego Urzędu Statystycznego, a zatem nie mogą być w żadnym wypadku uznawane za odzwierciedlenie oficjalnej opinii Komisji Europejskiej.*

