

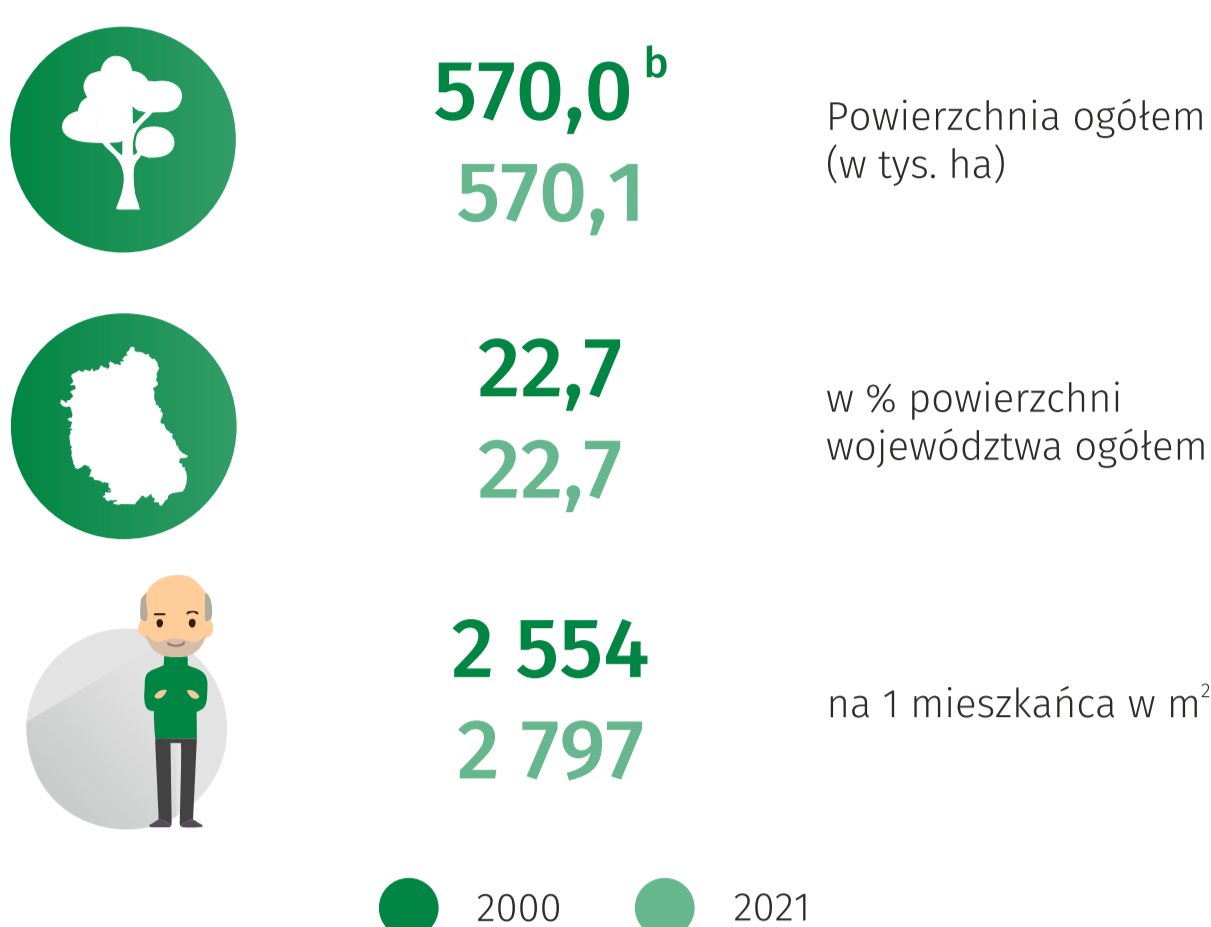
# Światowy Dzień Ochrony Środowiska

5 czerwca

## Obiekty i obszary o szczególnych walorach przyrodniczych prawnie chronionych<sup>a</sup> w województwie lubelskim

w 2021 r.

### Obszary o szczególnych walorach przyrodniczych prawnie chronione<sup>a</sup>



### Nakłady na środki trwałe służące ochronie środowiska i gospodarce wodnej

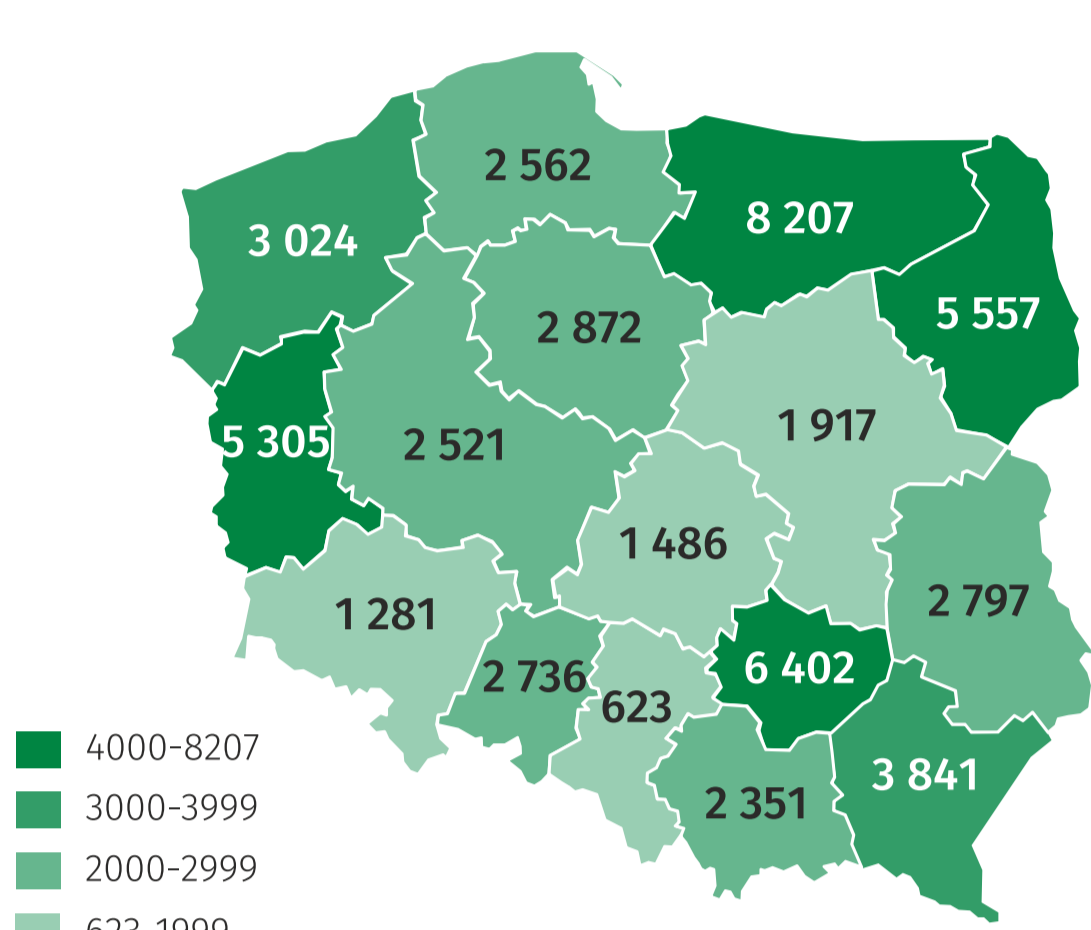
według źródeł finansowania, w mln zł



b Bez rezerwatów, użytków ekologicznych, stanowisk dokumentacyjnych i zespołów przyrodniczo-krajobrazowych położonych na terenie parków krajobrazowych

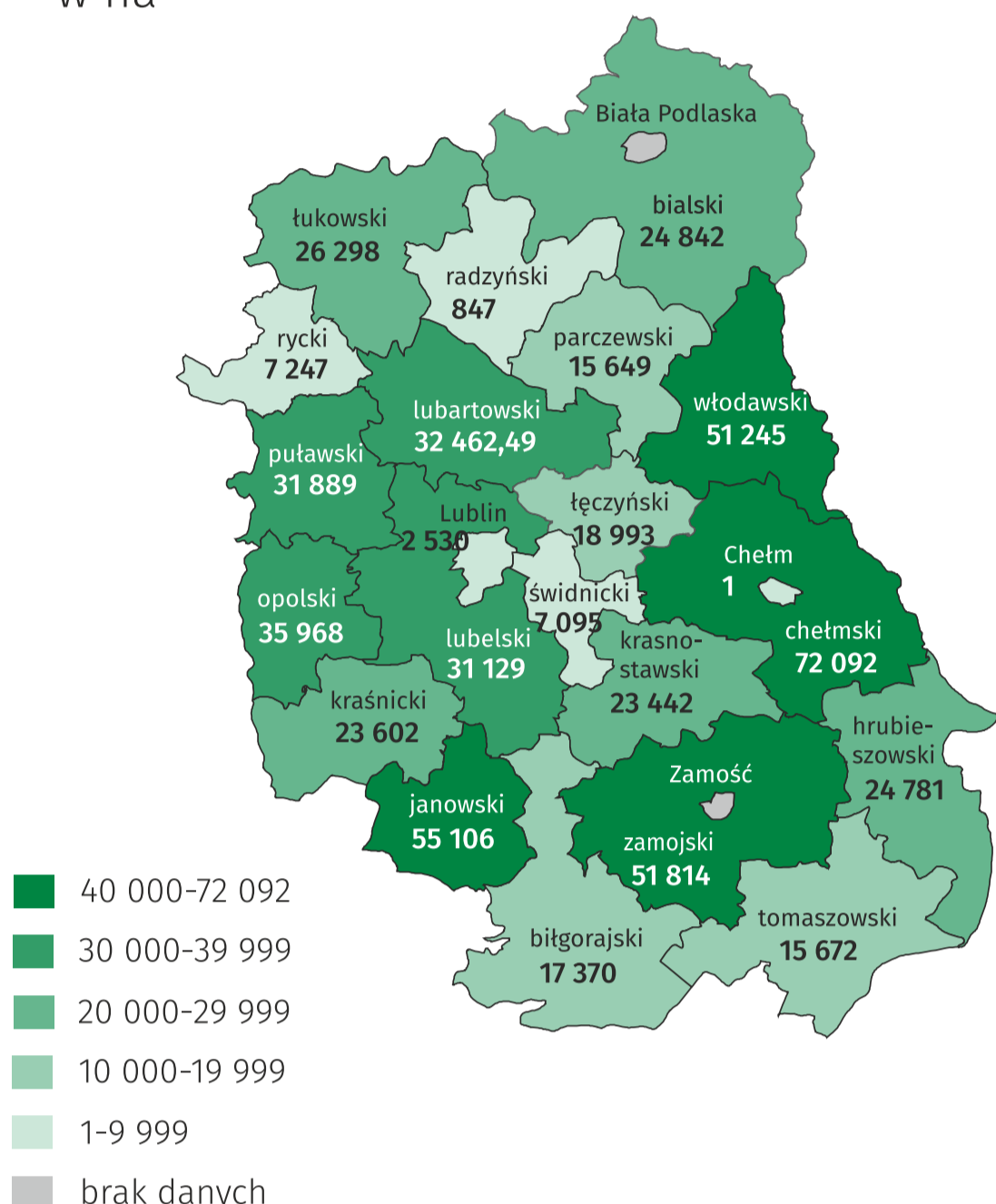
### Obiekty i obszary o szczególnych walorach przyrodniczych prawnie chronione<sup>a</sup>

na 1 mieszkańca w m<sup>2</sup>



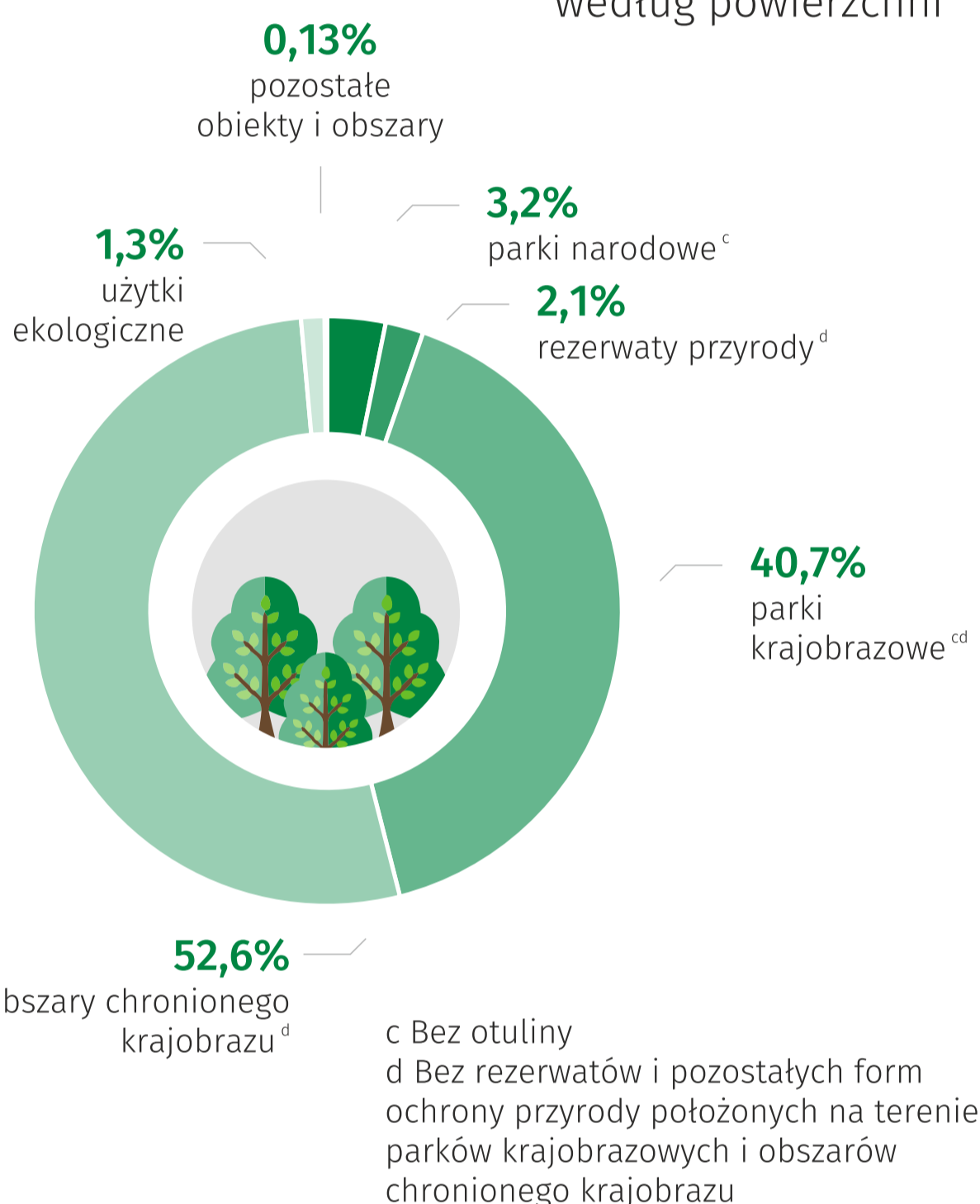
### Obszary o szczególnych walorach przyrodniczych prawnie chronione<sup>a</sup>

w ha



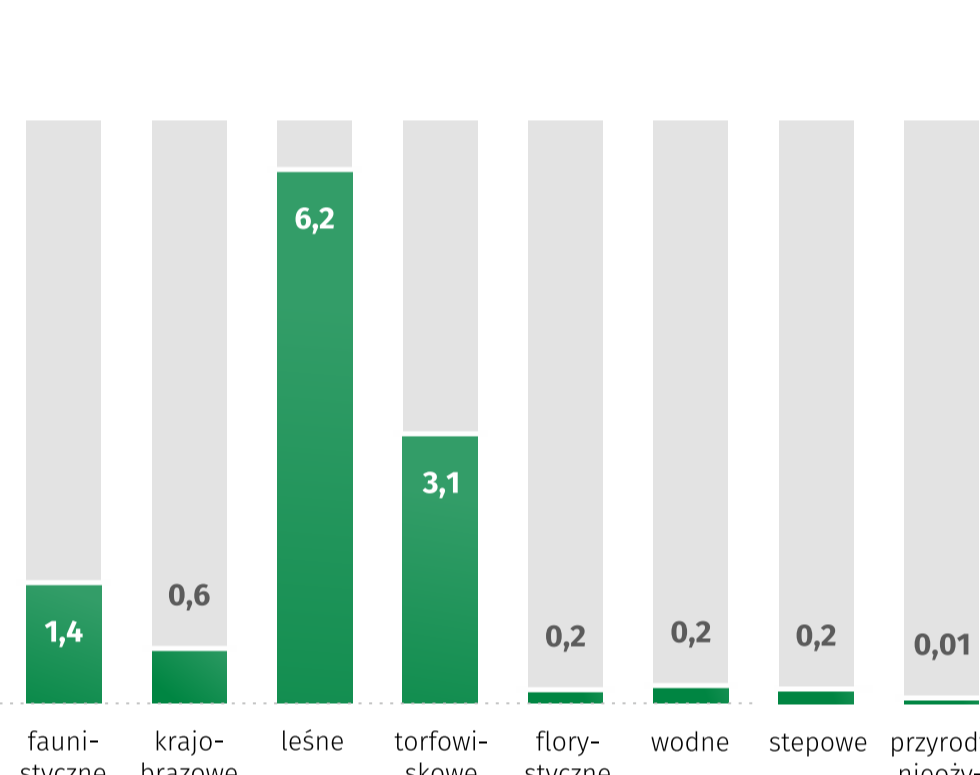
### Obiekty i obszary o szczególnych walorach przyrodniczych prawnie chronione<sup>a</sup>

według powierzchni



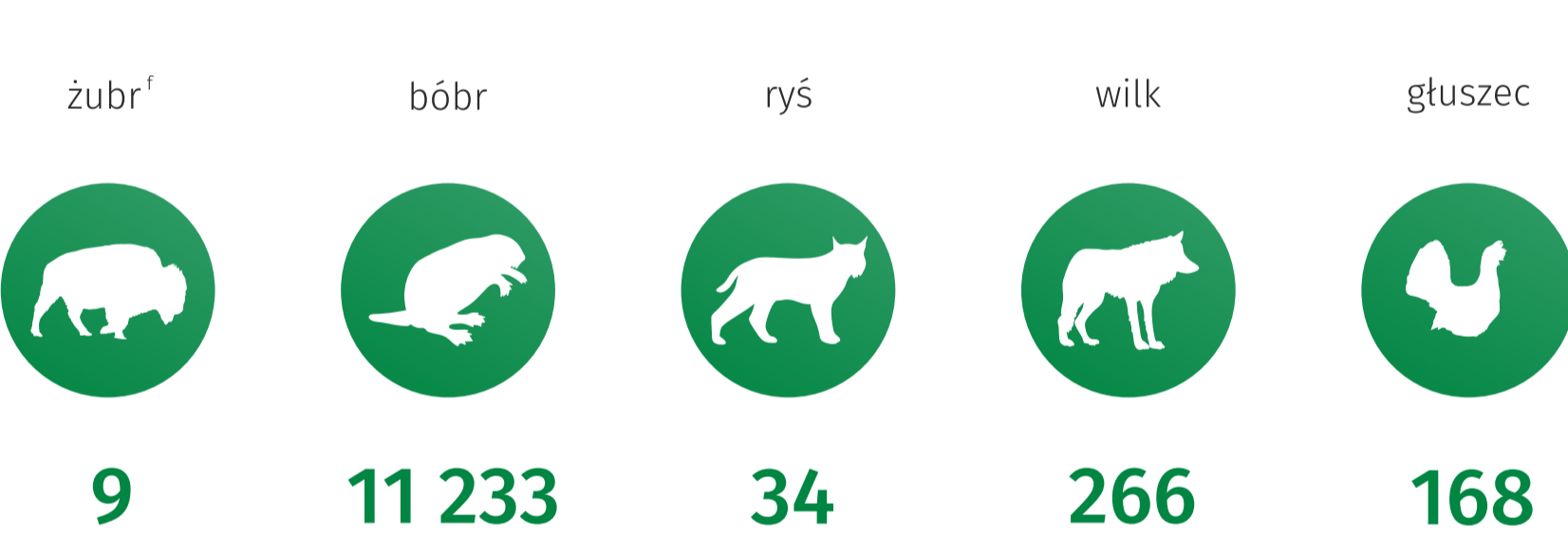
### Rezerwy przyrody

powierzchnia w tys. ha



### Stan liczebny<sup>e</sup> ważniejszych zwierząt chronionych

według liczby osobników



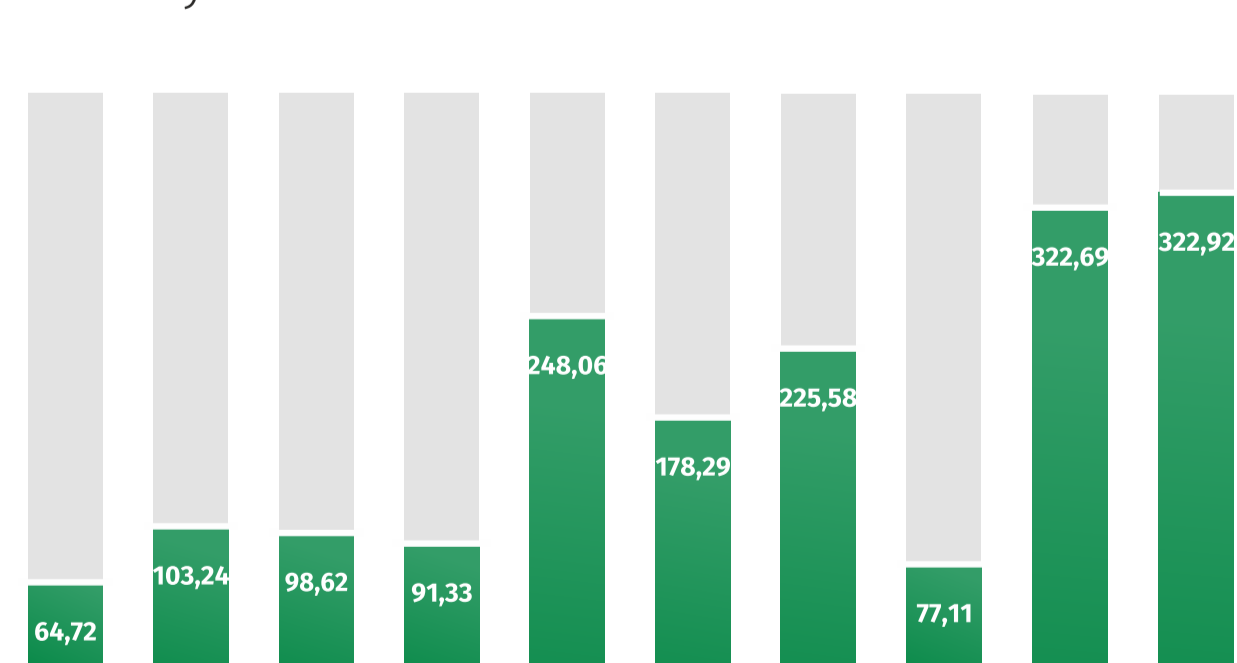
### Ważniejsze zwierzęta łowne<sup>g</sup> w łowieckim roku gospodarczym<sup>h</sup>

stan w dniu 10 marca 2022 r. w szt.



### Nakłady na środki trwałe służące ochronie środowiska

nakłady na 1 mieszkańca w zł

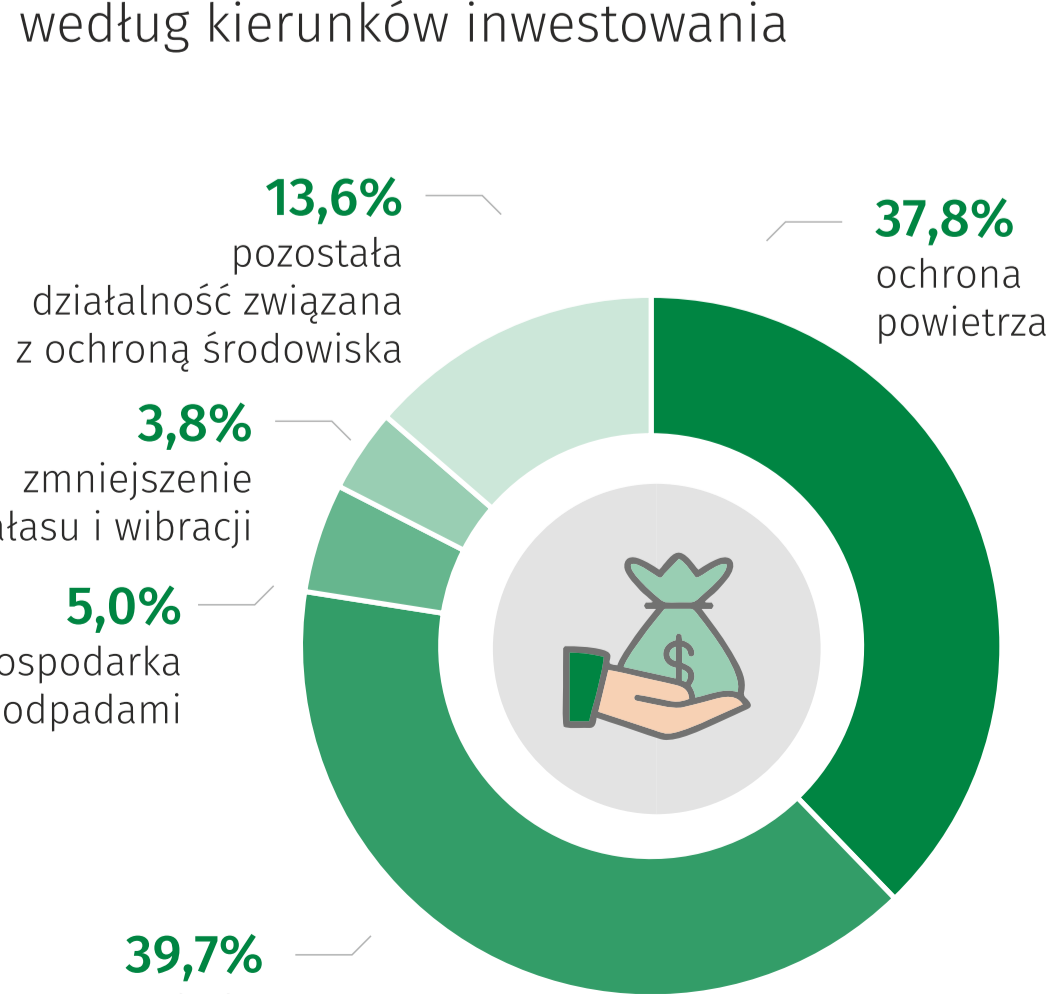


**Ochrona przyrody** polega na zachowaniu, zrównoważonym użytkowaniu oraz odnawianiu zasobów, tworów i składników przyrody: dziko występujących roślin, zwierząt i grzybów; roślin, zwierząt i grzybów objętych ochroną gatunkową; zwierząt prowadzących wędrowny tryb życia; siedlisk przyrodniczych; siedlisk zagrożonych wyginięciem, rzadkich i grzybonych gatunków roślin i zwierząt i grzybonych; two- rów przyrody żywej i nieożywionej oraz kopalnych szcztęków roślin i zwierząt; krajobrazu; zieleni w miastach i wsiach; zadrzewień.

Spośród **1444** pomników przyrody, więk- szość stanowiły **pojedyncze drzewa (76,3%)**. **Grupy drzew, głązy narzutowe** oraz **aleje** wynosiły odpowiednio **13,0%**, **2,8%** i **2,7%**. W województwie znajdowało się również **7 skałek i jaskiń (0,5%** ogółu pomników przyrody). **Krzewy, źródła, wo- dospady, wywierzyska, jary i inne** stano- wiły **4,7%** ogółu pomników przyrody.

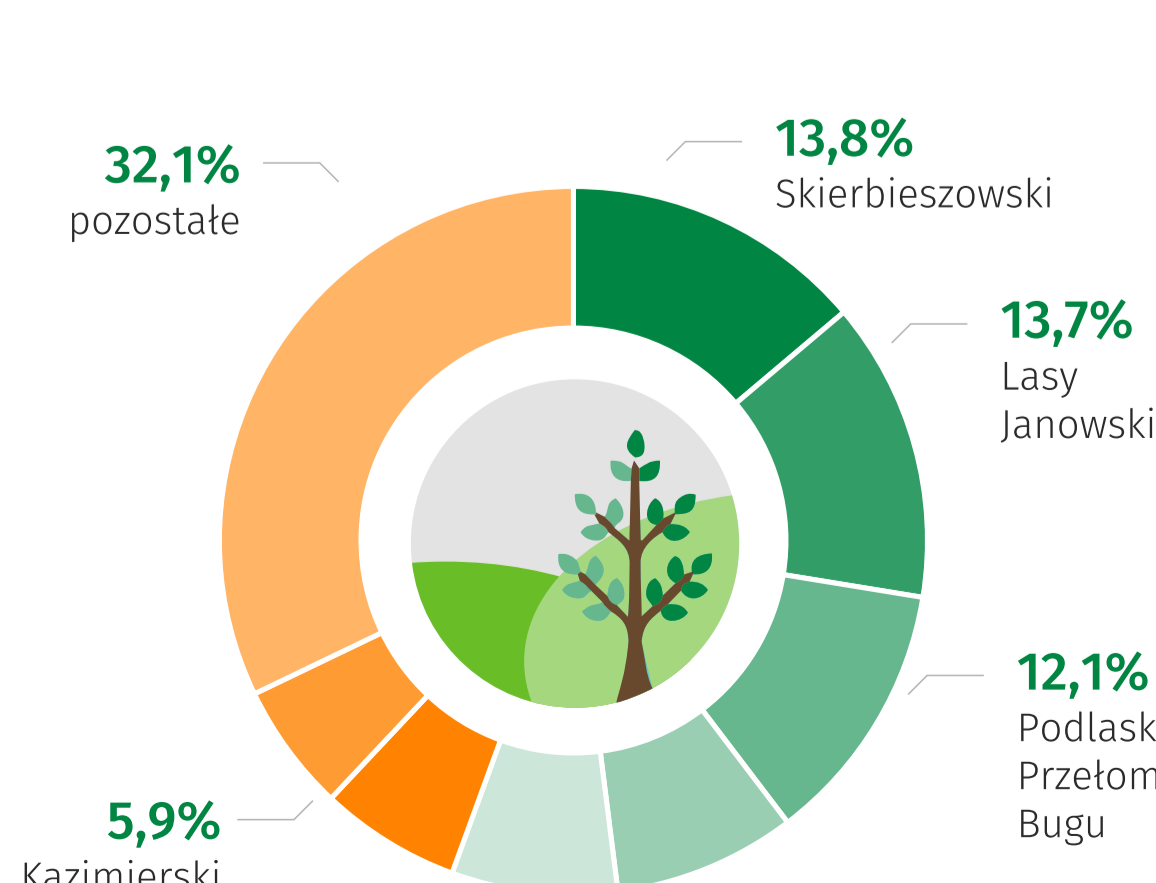
### Nakłady na środki trwałe służące ochronie środowiska i gospodarce wodnej

według kierunków inwestowania



### Parki krajobrazowe

według powierzchni



<sup>a</sup> Od 2005 r. łącznie z tą częścią obszarów sieci Natura 2000, która mieści się w granicach obszarów prawnie chronionych  
Dane: Urząd Statystyczny w Lublinie  
Opracowanie: Lubelski Ośrodek Badań Regionalnych.  
Prosimy o podanie źródła przy publikowaniu danych Urzędu Statystycznego w Lublinie.