



Międzynarodowy Dzień Rodzin

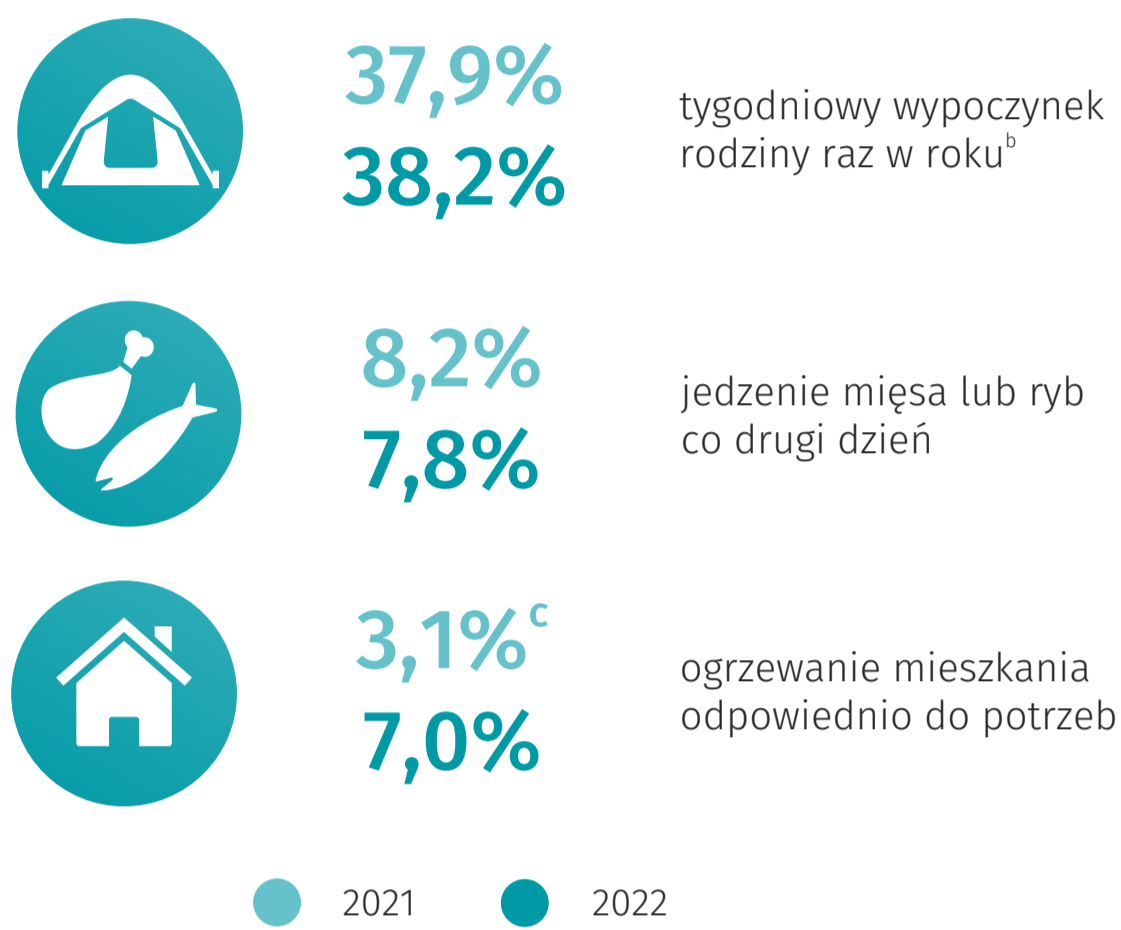
15 maja

Rodziny w województwie lubelskim

w 2022 r.

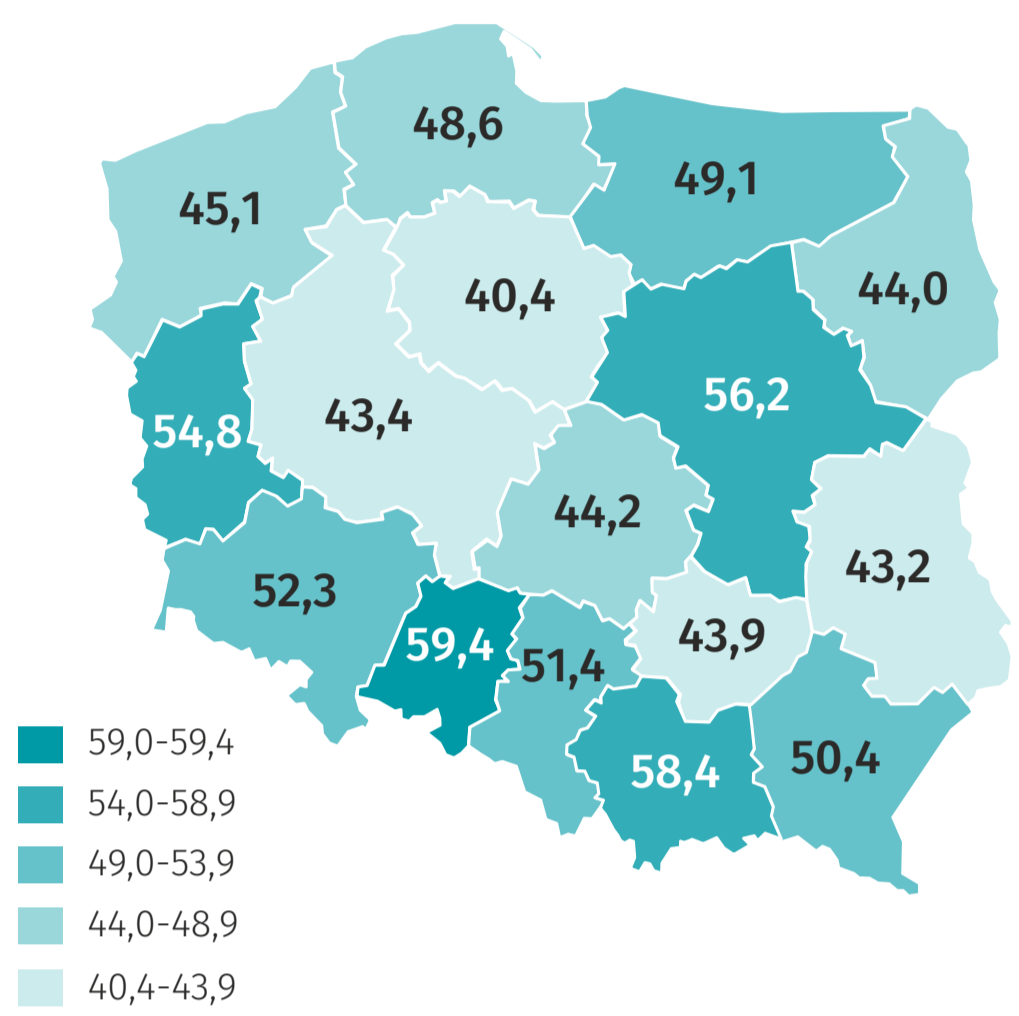
Trudności gospodarstw domowych w zaspokajaniu potrzeb^a

gospodarstwa domowe deklarujące brak możliwości realizacji danej potrzeby



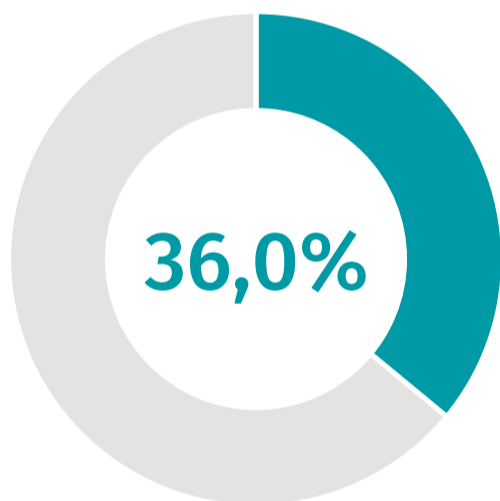
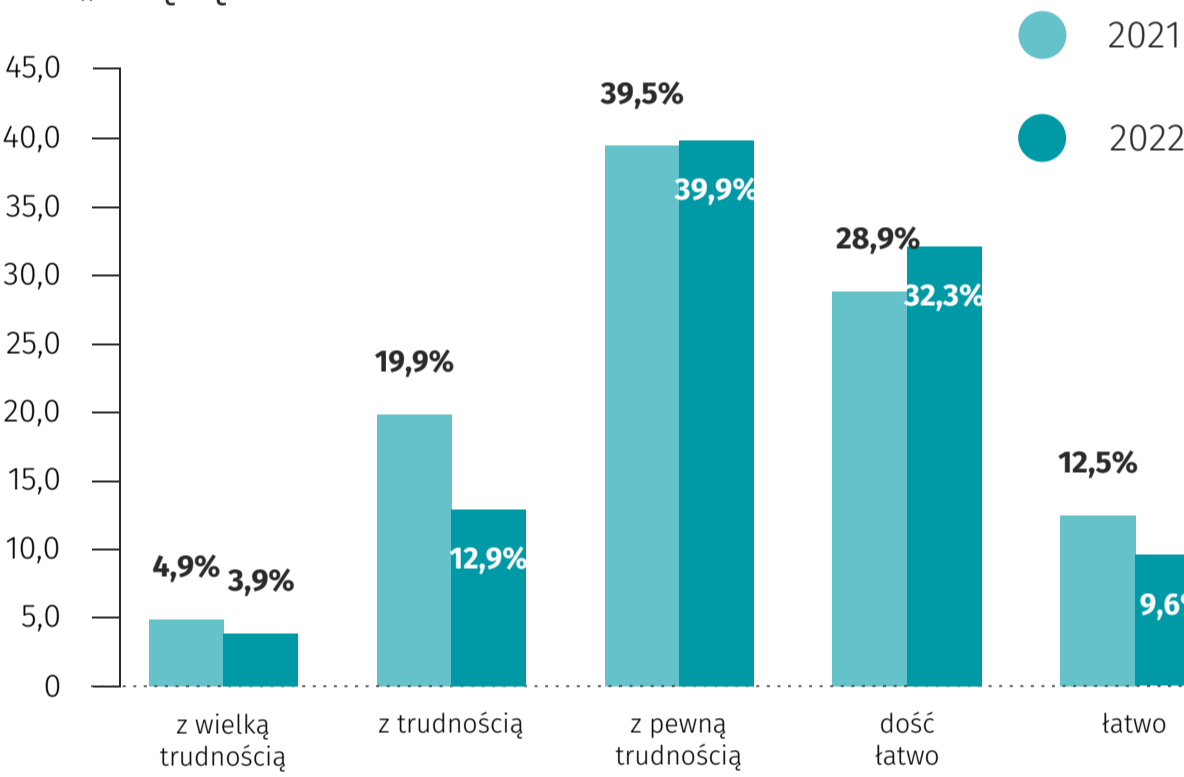
Gospodarstwa domowe oceniające pozytywnie swoją sytuację materialną

gospodarstwa oceniające swoją sytuację jako „dobrą” lub „raczej dobrą” w %

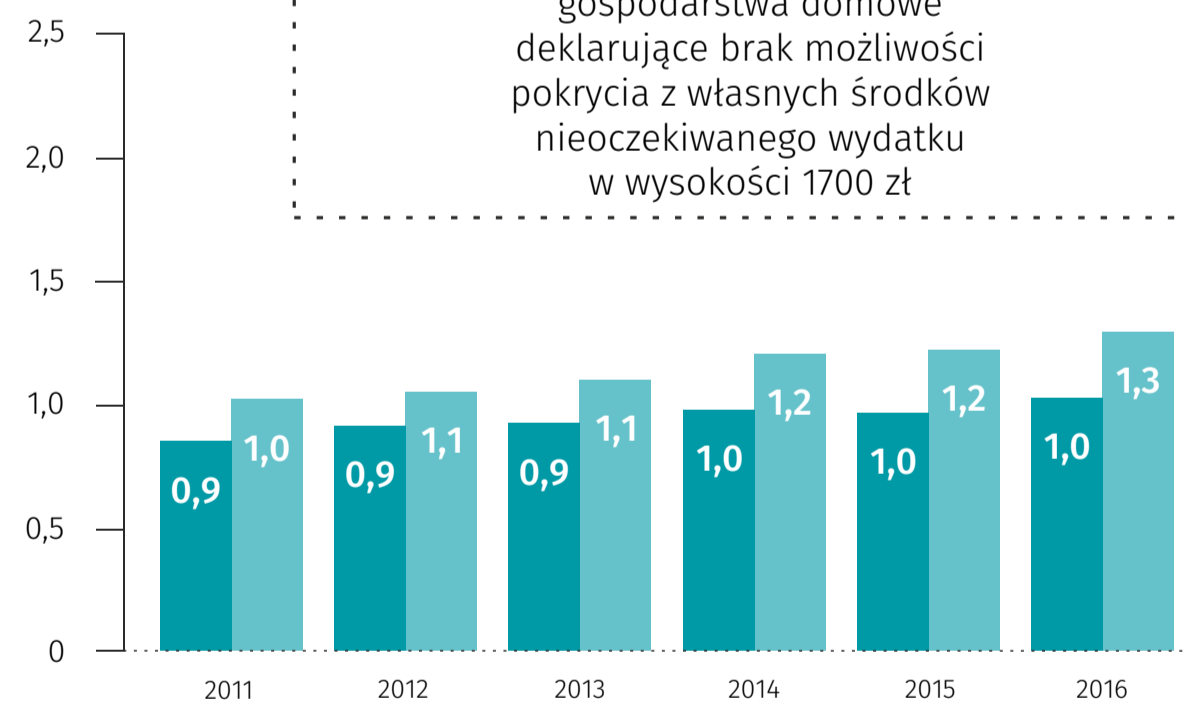


Subiektywne oceny sytuacji finansowej gospodarstw domowych^a

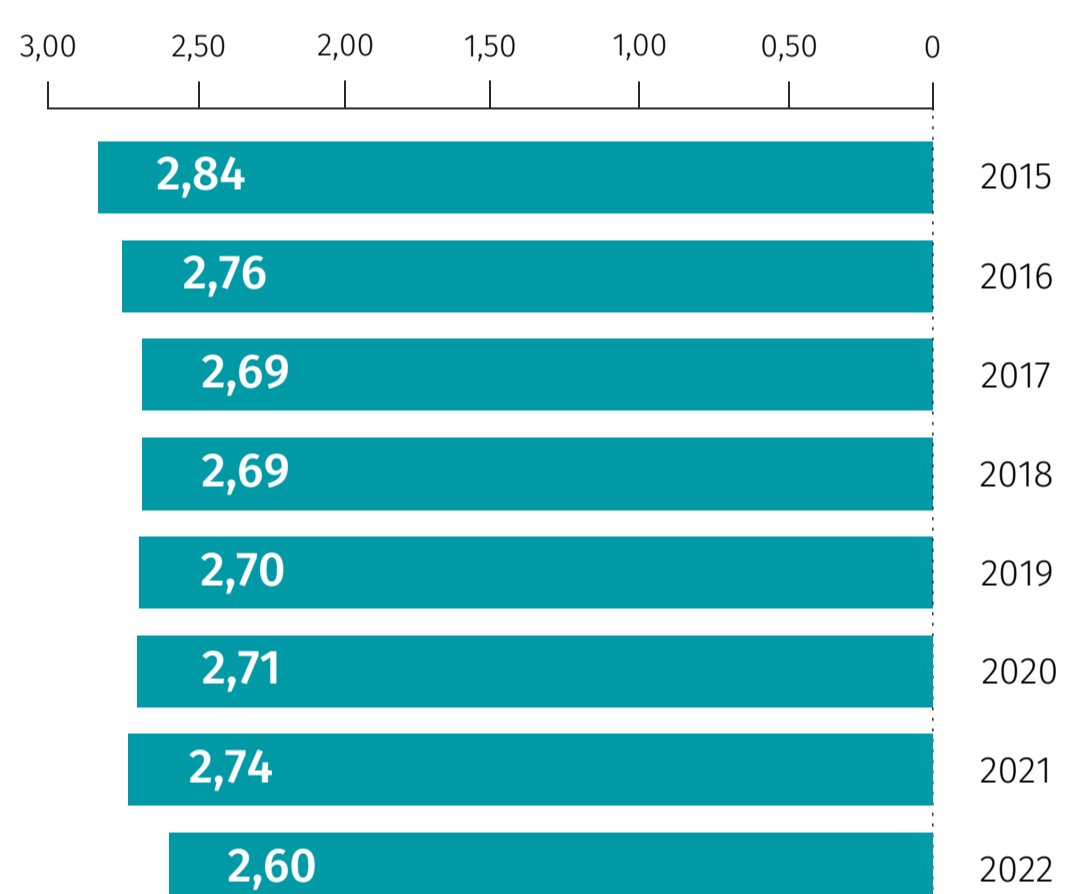
gospodarstwa domowe, które określiły, że przy aktualnym dochodzie „wiążą koniec z końcem”



gospodarstwa domowe deklarujące brak możliwości pokrycia z własnych środków nieoczekiwanego wydatku w wysokości 1700 zł



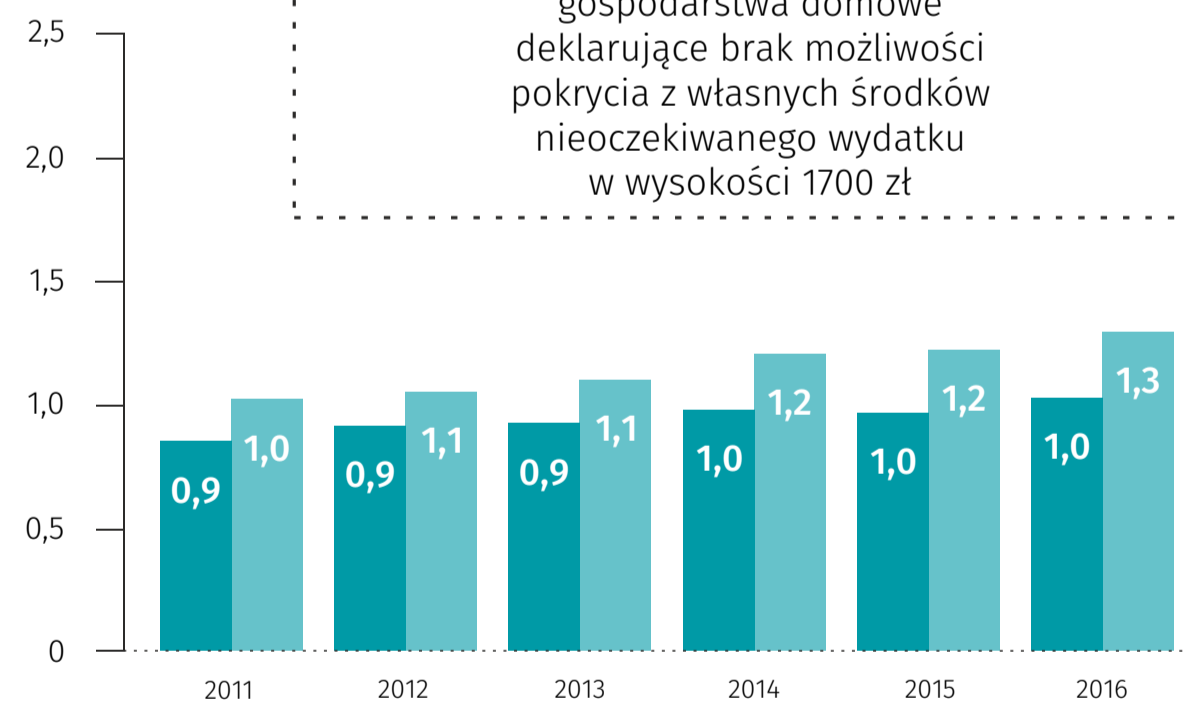
Przeciętna liczba osób w gospodarstwie domowym



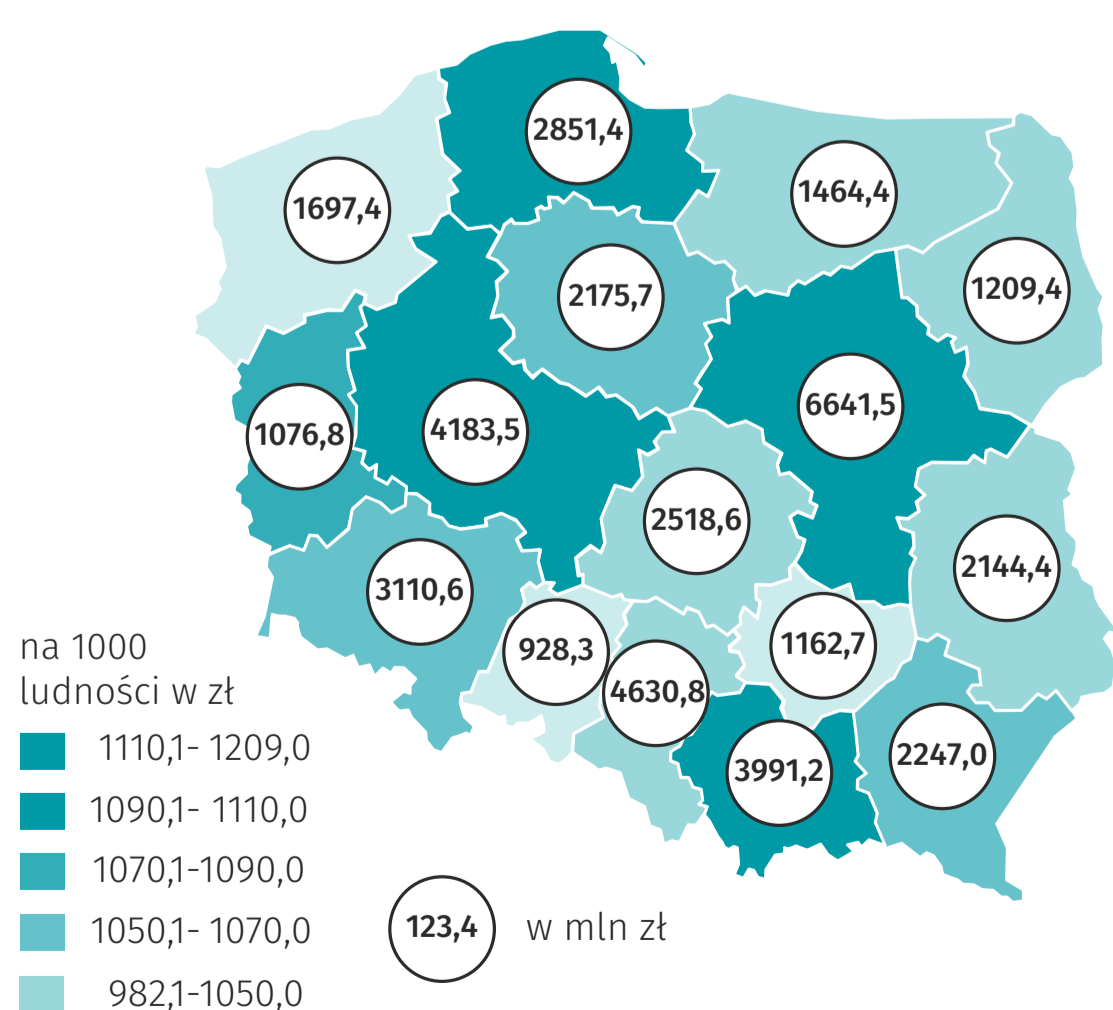
Przeciętne miesięczne wydatki i dochód rozporządzalny na 1 osobę

w tys. zł

- przeciętne miesięczne wydatki na 1 osobę
- przeciętny miesięczny dochód rozporządzalny na 1 osobę

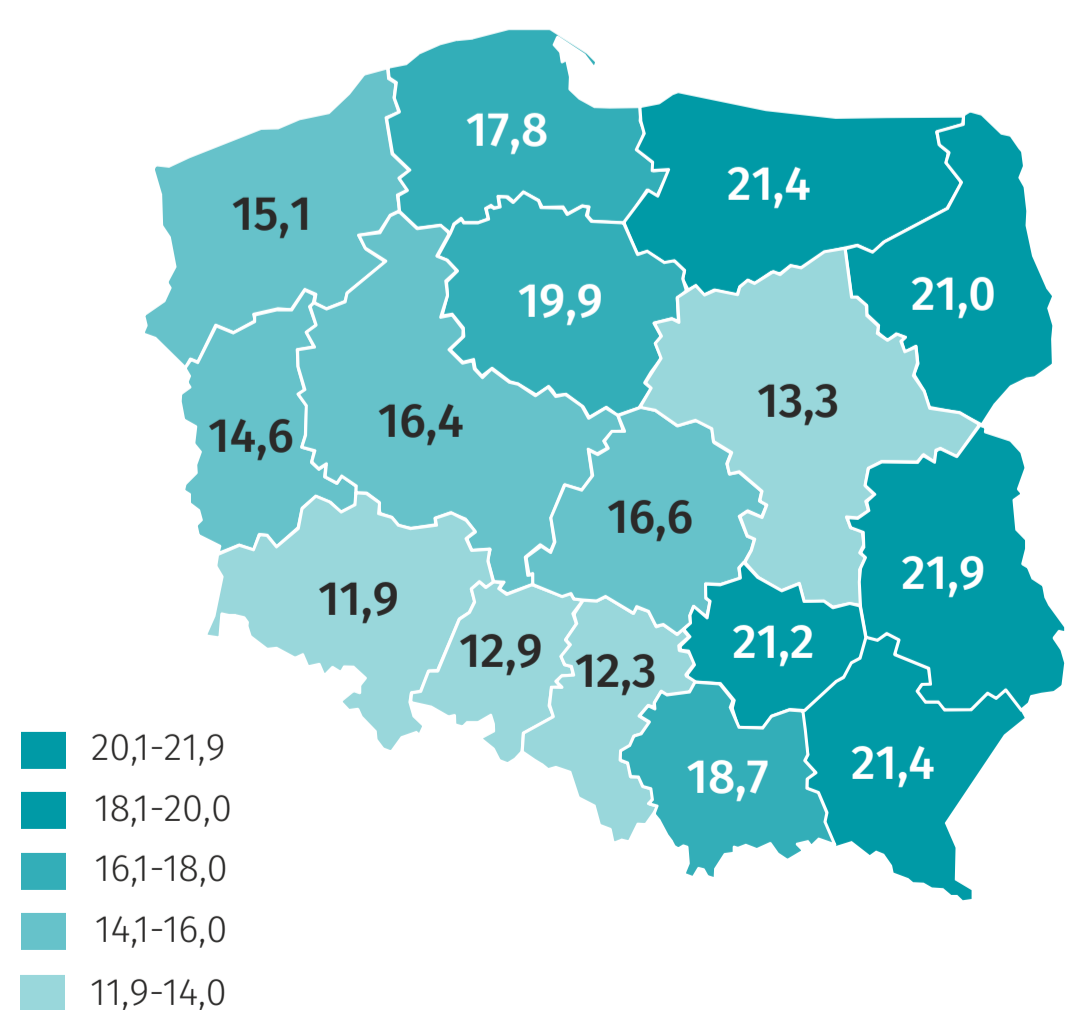


Kwota świadczeń wychowawczych wypłaconych z programu „Rodzina 500 plus”



Udział dzieci w wieku do lat 17, na które rodzice otrzymywali zasiłek rodzinny

w ogólnej liczbie dzieci w tym wieku w %



^a GUS, Dochody i warunki życia ludności Polski (raport z badania EU-SILC 2022)

^b W tym również wyjazd do drugiego domu/mieszkania, domku letniskowego lub do rodziny, znajomych.

^c Zjawisko zaistniało w wielkości większej lub równej 20, ale mniejszej niż 50 przypadków z próby

Dane: Urząd Statystyczny w Lublinie

Opracowanie: Lubelski Ośrodek Badań Regionalnych.

Prosimy o podanie źródła przy publikowaniu danych Urzędu Statystycznego w Lublinie.