

Drugi Powszechny Spis Ludności i Mieszkań z dnia 9 grudnia 1931 r.

Województwo lubelskie

1931^a

Ludność i warunki życia

w tys. os.



2 464,9

liczba ludności

18,2%



486,2

liczba mieszkań

25,9%



602,7

analfabeci

38,3%



53,8

ludność bezrobotna
poza rolnictwem
(czynni i bierni)

2,0%

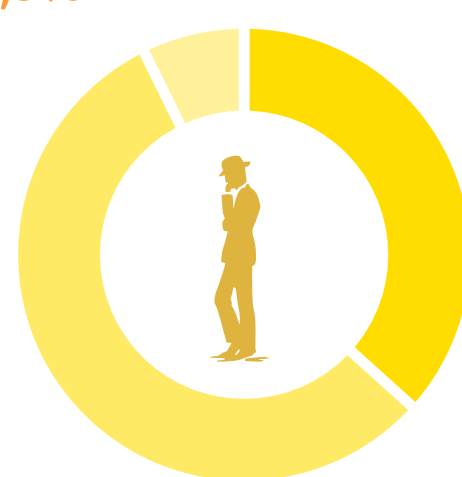
12,3% wzrost w porównaniu do 1921 r.

12,3% spadek w porównaniu do 1921 r.

Struktura wieku ludności

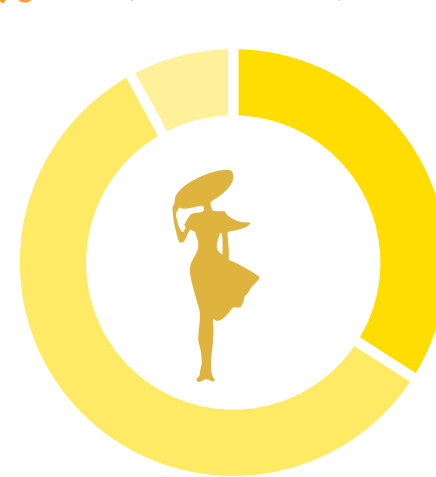
bez niewiadomego

7,3% **36,7%**



56,0% mężczyźni

8,0% **34,1%**



58,0% kobiety

- Ludność w wieku 0-14 lat
- Ludność w wieku 15-59 lat
- Ludność w wieku 60 lat i więcej

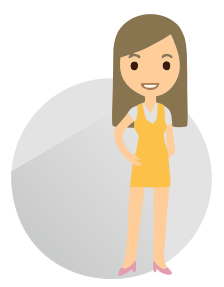
Wybrane języki ojczyste

w tys. os.



2 109,2

polski



246,0

żydowski
(jidysz)

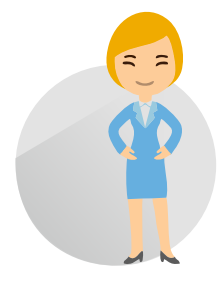


63,2

ukraiński

Wybrane wyznania

w tys. os.



1 895,8

rzymskokatolickie
i ormiańskokatolickie



314,3

mołozowe



210,4

prawosławne

Wskaźniki

osoba na km²

79,1



kobiety na 100
mężczyzn

104,5



ludność
w miastach

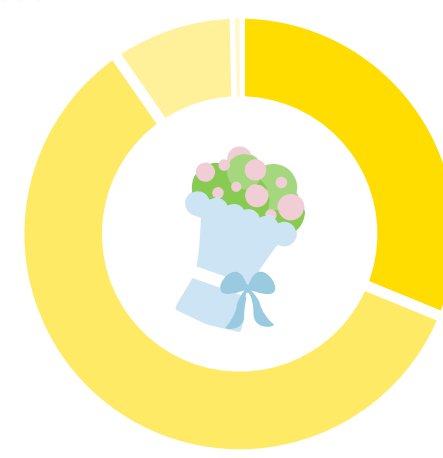
17,6%



Stan cywilny

0,4% pozostałe

9,3% wdowi **31,2%** wolny



59,2% małżeński
(formalny i nieformalny)

Struktura ludności wg źródeł utrzymania

rolnictwo

71,4%

ogrodnictwo, rybactwo
i leśnictwo

0,7%

górnictwo i przemysł

14,0%

handel
i ubezpieczenia

5,9%

komunikacja
i transport

2,4%

służba publiczna, kościoł,
organizacje i instytucje społeczne

1,5%

szkolnictwo, oświata i kultura

1,0%

lecznictwo i higiena, utrzymywanie czystości
oraz zakłady opieki społecznej

0,5%

służba domowa

0,8%

Utrzymujący się bez pracy zarobkowej

1,7%

Dane zebrane podczas **Drugiego Powszechnego Spisu Ludności 1931 r.**, obejmujące zagadnienia języka, wyznania, edukacji, a także demograficzne i rynku pracy, stanowiły bogaty materiał poznawczy, o wartości trudnej do przecenienia dla zarządzania odradzającym się państwem. W porównaniu z pierwszym spisem z 1921 r. wprowadzono kilka zmian w kwestionariuszu, m.in. usunięto pytanie o narodowość, a dodano pytanie o umiejętność czytania i pisanie