

# Światowy Dzień Walki z Cukrzycą

14 listopada

## Cukrzyca w województwie lubelskim

### Cukrzyca w liczbach



**587**

osób zmarło z powodu cukrzycy w 2020 r.



**2,677 mln<sup>a</sup>**

osób choruje na cukrzycę w Polsce w 2021 r. ogółem

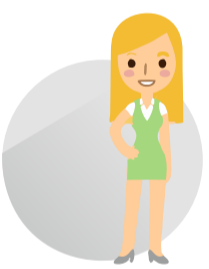


**1,745 mln<sup>a</sup>**

osób, które mają niezdiagnozowaną cukrzycę w Polsce w 2021 r.

### Zgony na 100 tys. ludności

w 2020 r.



**27,9**

kobiety



**29,5**

mężczyźni



**30,4**

wieś

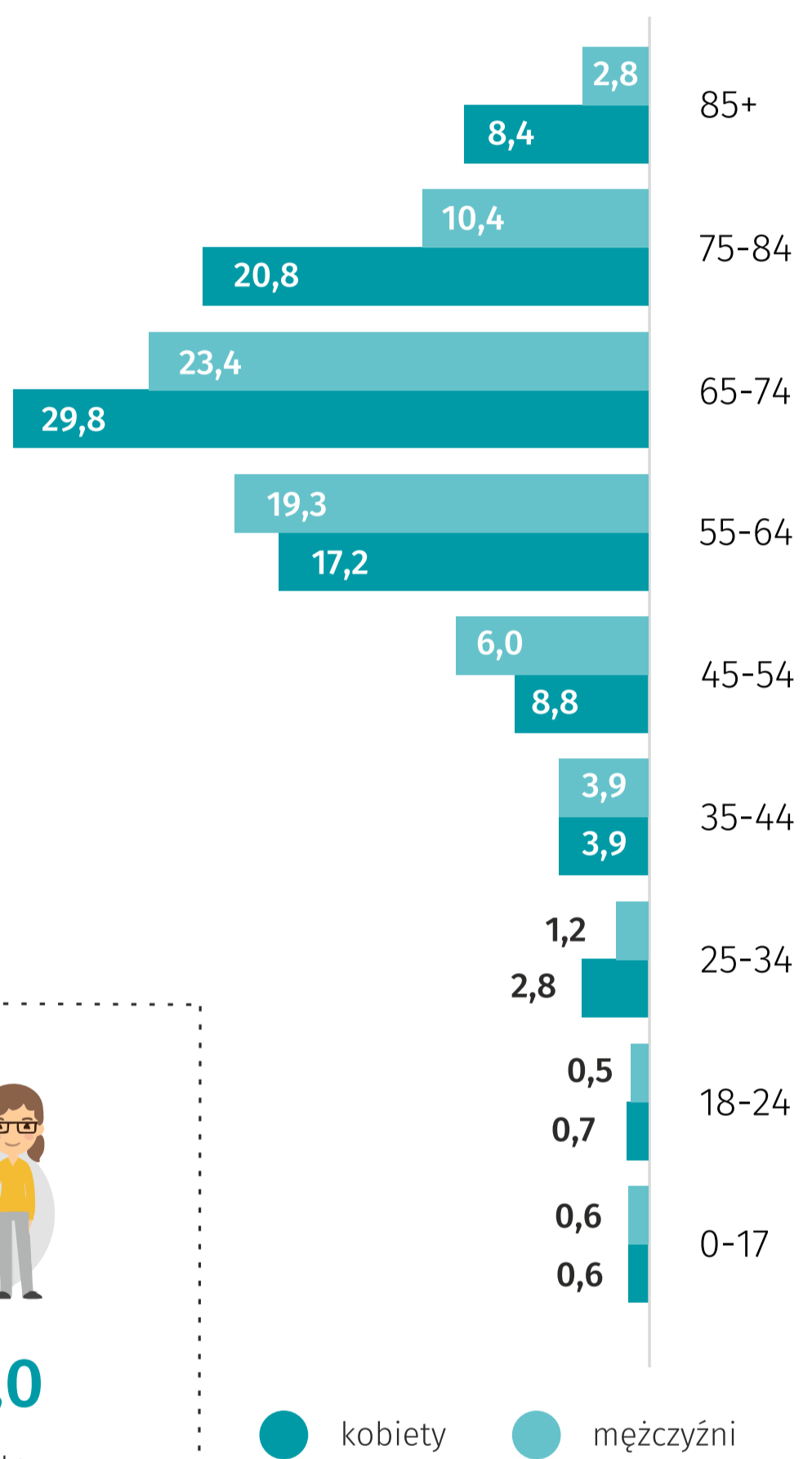


**25,0**

miasto

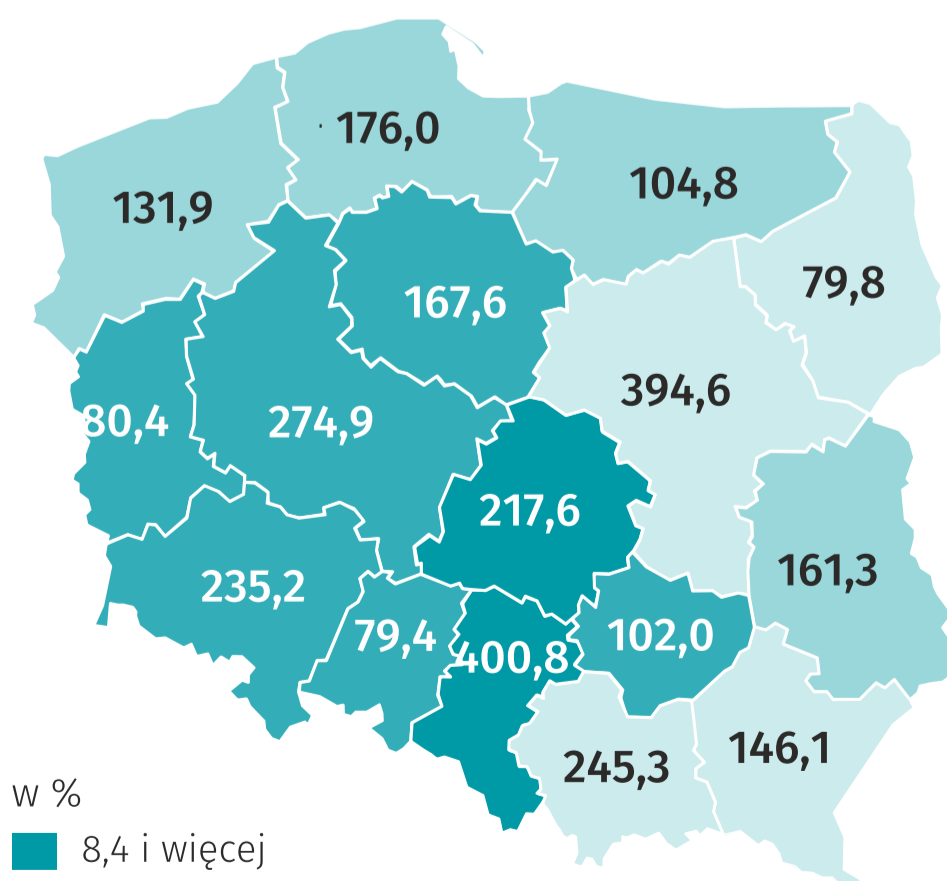
### Chorujący na cukrzycę<sup>b</sup>

w tys. w 2019 r.



### Chorujący na cukrzycę w Polsce<sup>b</sup>

w tys., w 2019 r.



w %

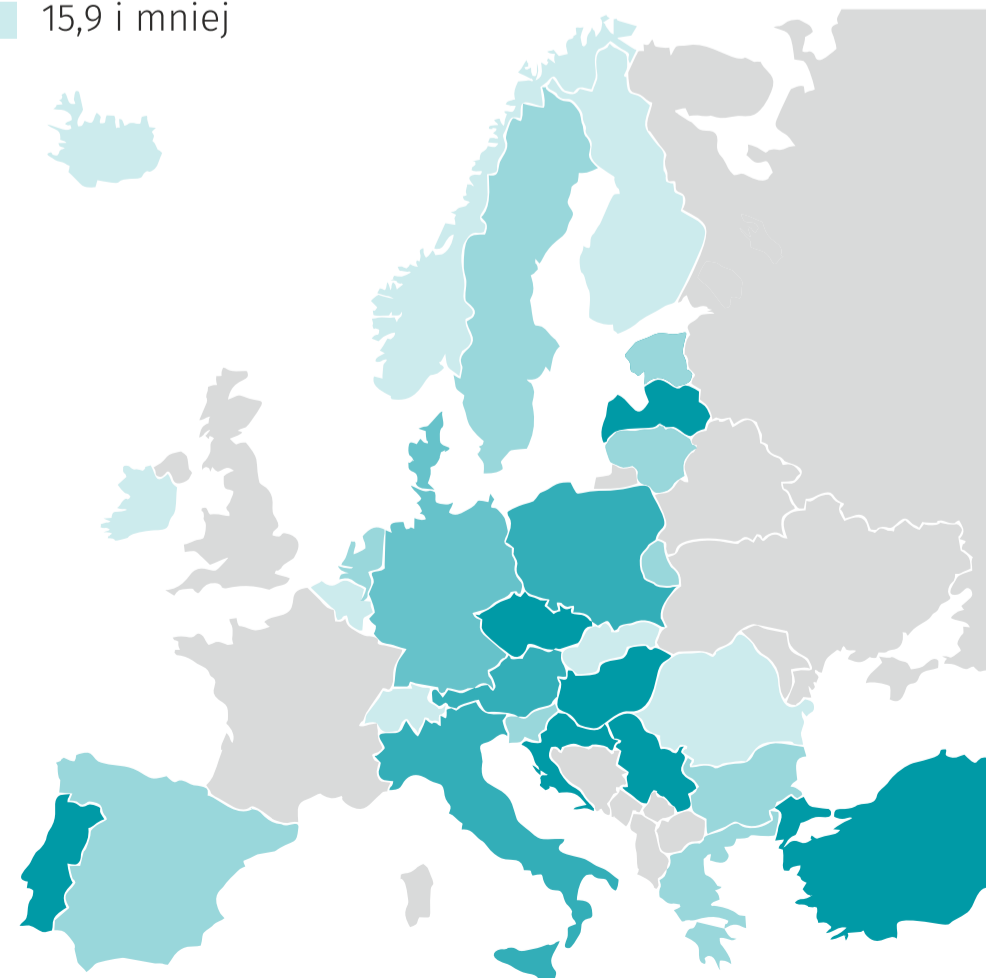
- 8,4 i więcej
- 7,9-8,3
- 7,4-7,8
- 7,3 i mniej

### Śmiertelności z powodu cukrzycy<sup>c</sup>

w %

w 2019 r.

- 31,9 i więcej
- 26,6-31,8
- 21,3-26,5
- 16,0-21,2
- 15,9 i mniej



<sup>a</sup> IDF Diabetes Atlas. 10th edition 2021  
<sup>b</sup> shiny.nfz.gov.pl/cukrzyca/  
<sup>c</sup> Eurostat

Dane: Urząd Statystyczny w Lublinie

Opracowanie: Lubelski Ośrodek Badań Regionalnych.

Prosimy o podanie źródła przy publikowaniu danych Urzędu Statystycznego w Lublinie.

