

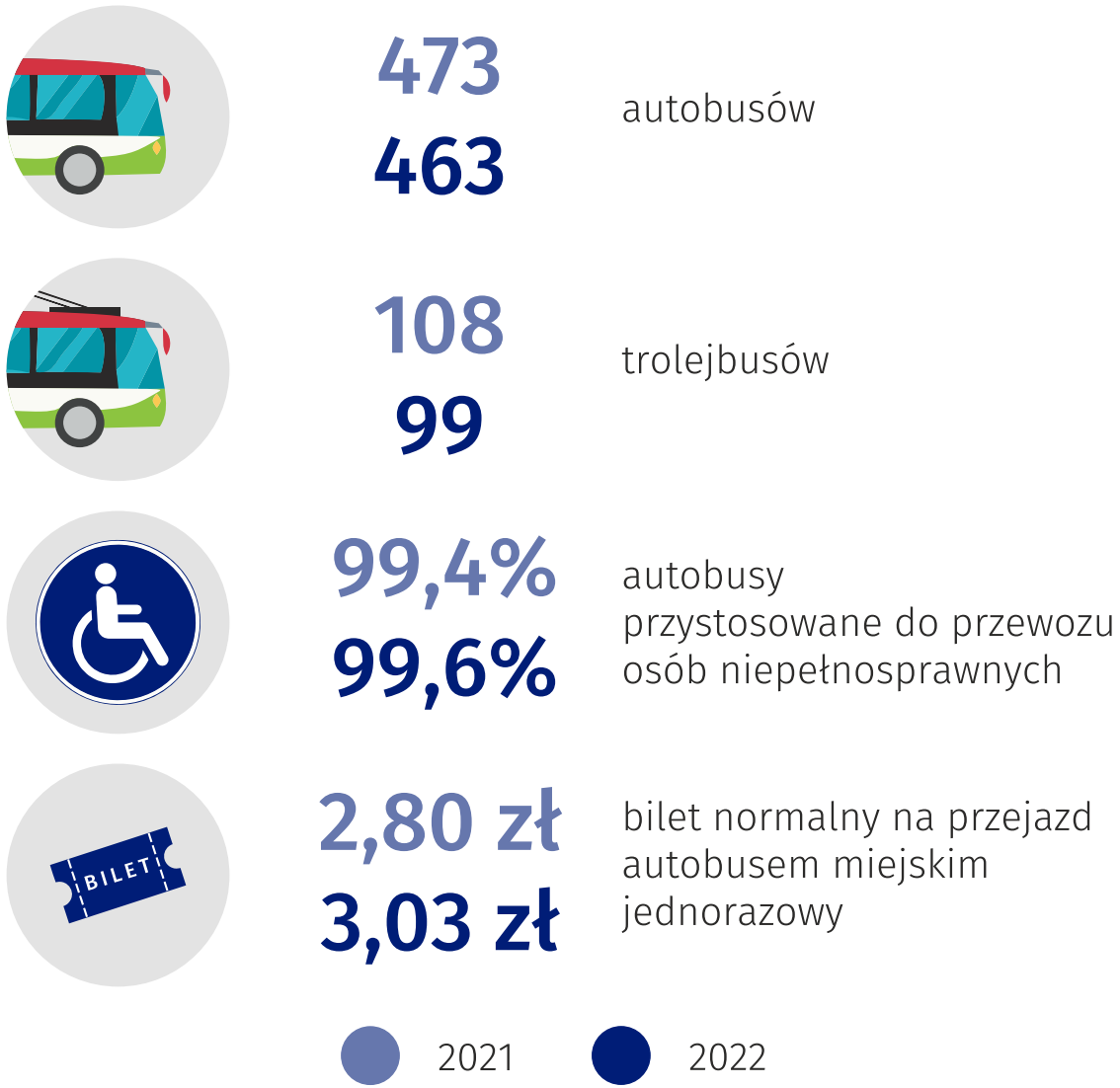
Dzień bez Samochodu

22 września

Województwo lubelskie

w 2022 r.

Komunikacja miejska



Infrastruktura



Przebieg wozów ogółem wozo-km

przewóz pasażerów w komunikacji miejskiej **105,6 mln**

4,3 tys.

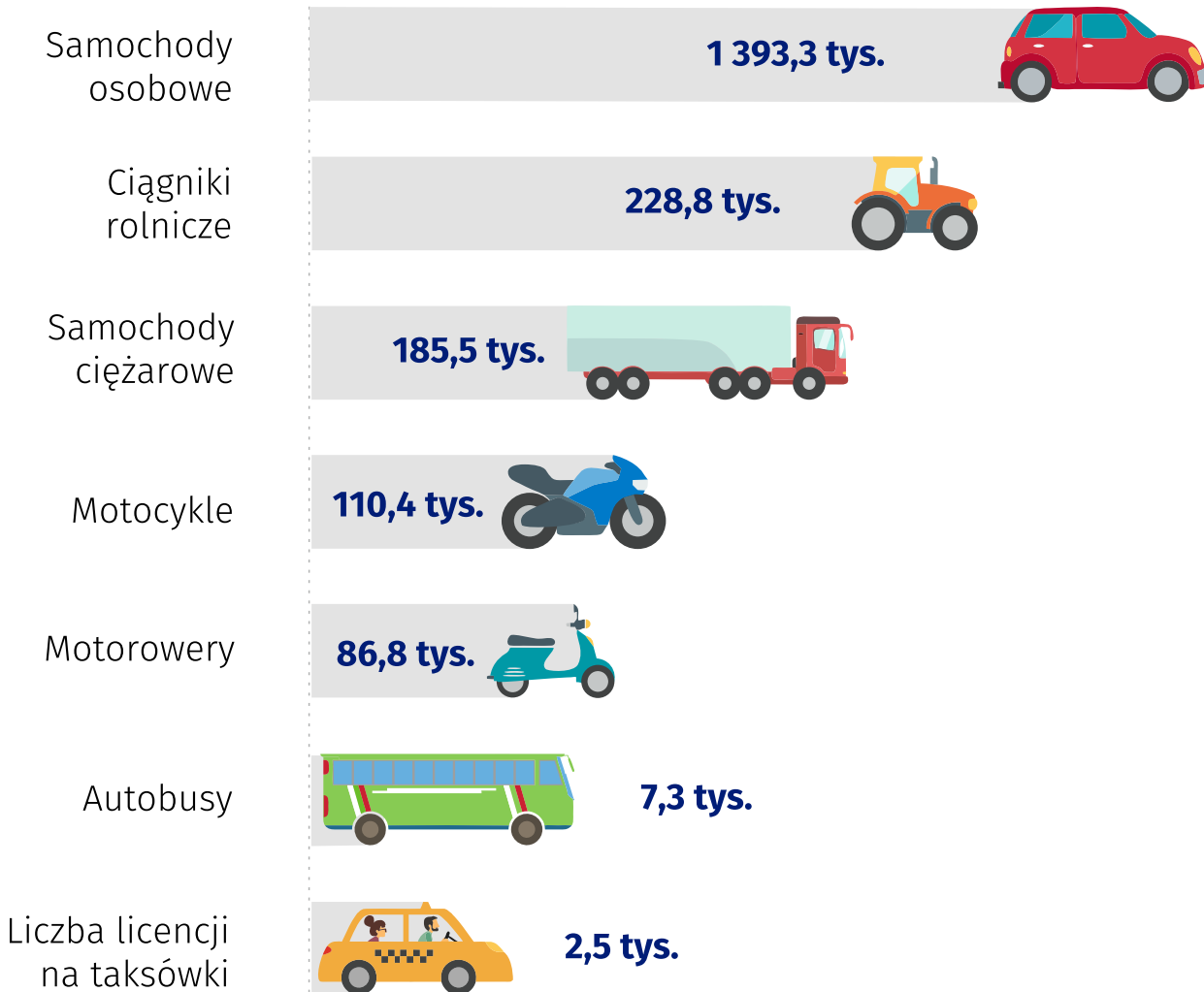
trolejbusowe

22,8 tys.

autobusowe

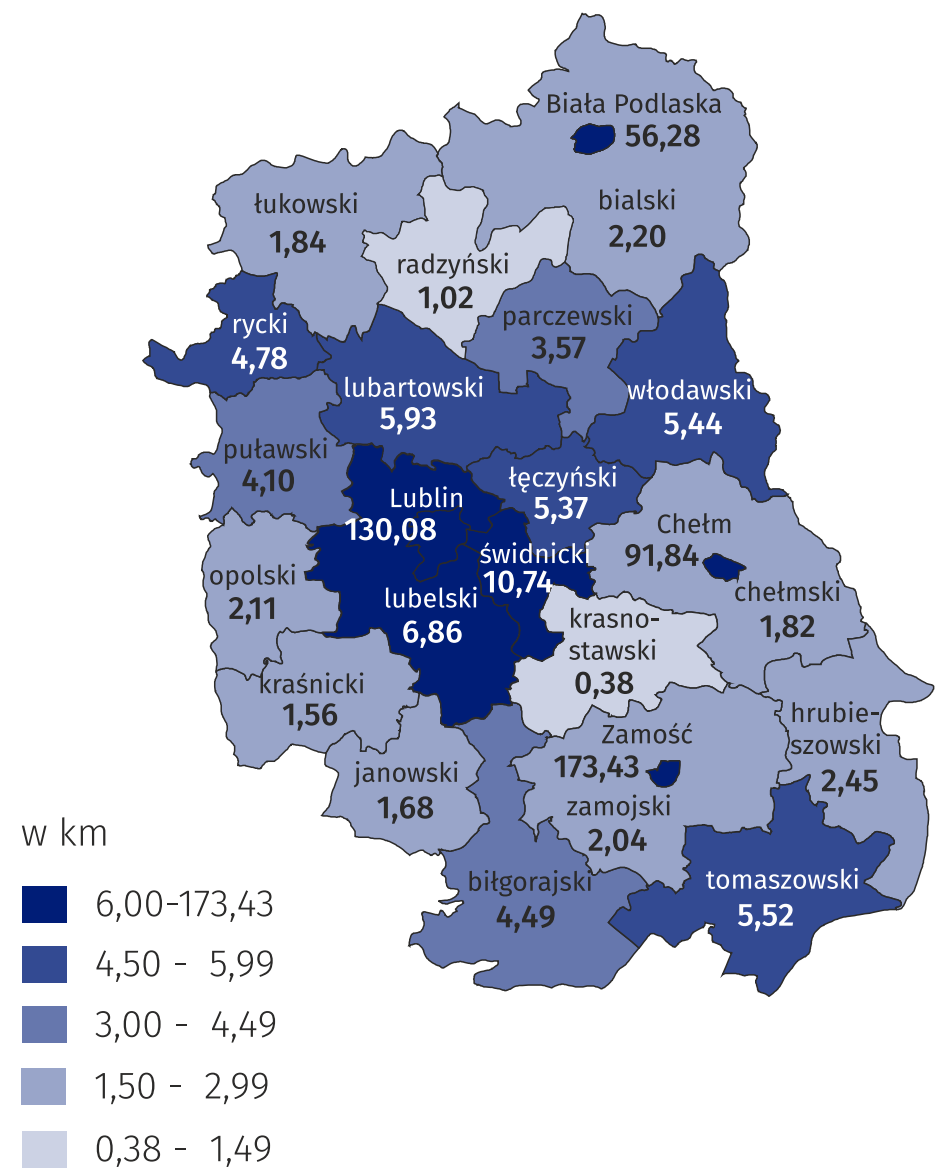
Wybrane pojazdy

w 2021 r.



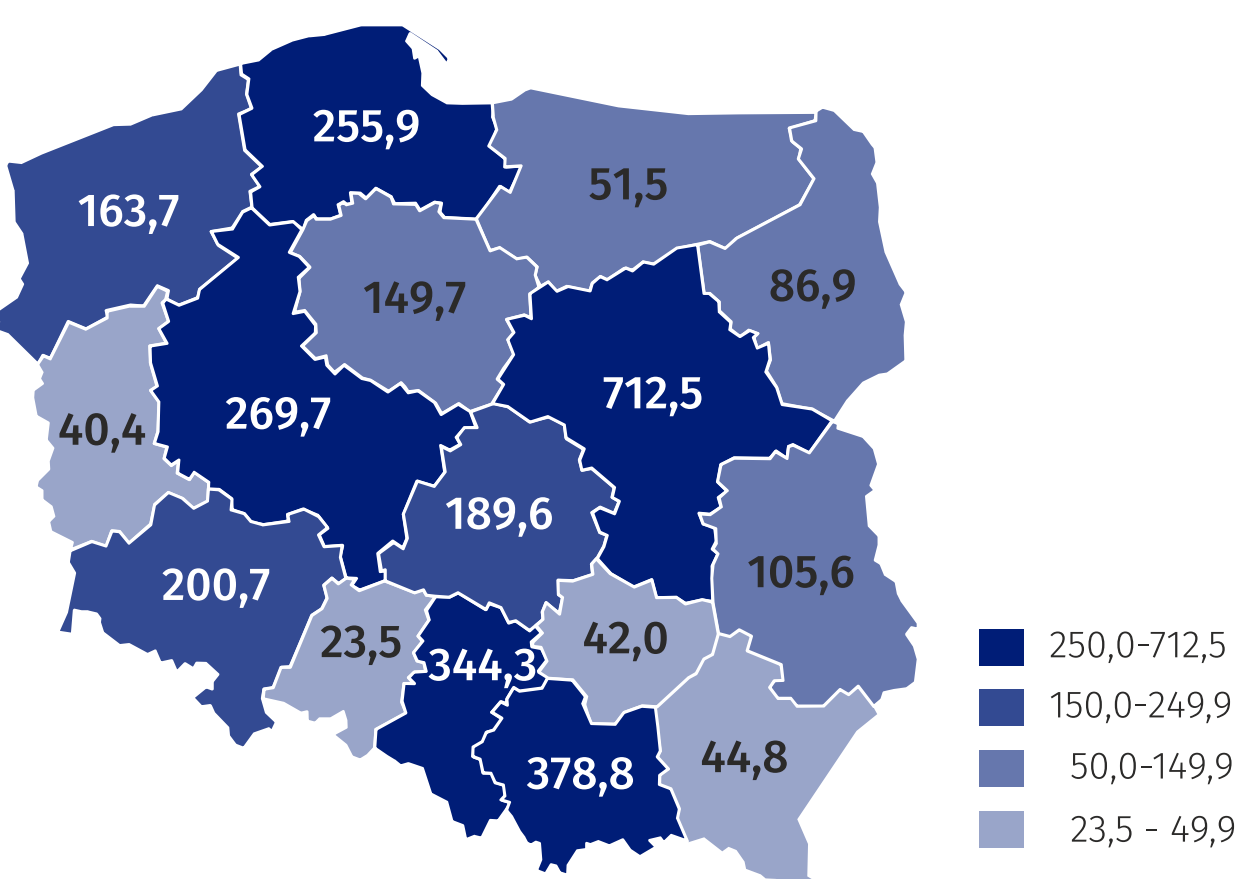
Długość dróg dla rowerów

drogi dla rowerów na 100 km²



Przewóz pasażerów

w komunikacji miejskiej w mln



Samochody osobowe

według rodzajów stosowanego paliwa w 2021 r.

