



Cmentarze

1 listopada

Cmentarze w województwie lubelskim

w 2022 r.

Cmentarze w liczbach

obiekty cmentarne



16 373

16 457

Polska

1 073

1 074

województwo
lubelskie

powierzchnia cmentarzy

w tys. ha.

18,7

18,8

Polska

1,3

1,3

województwo
lubelskie



2021

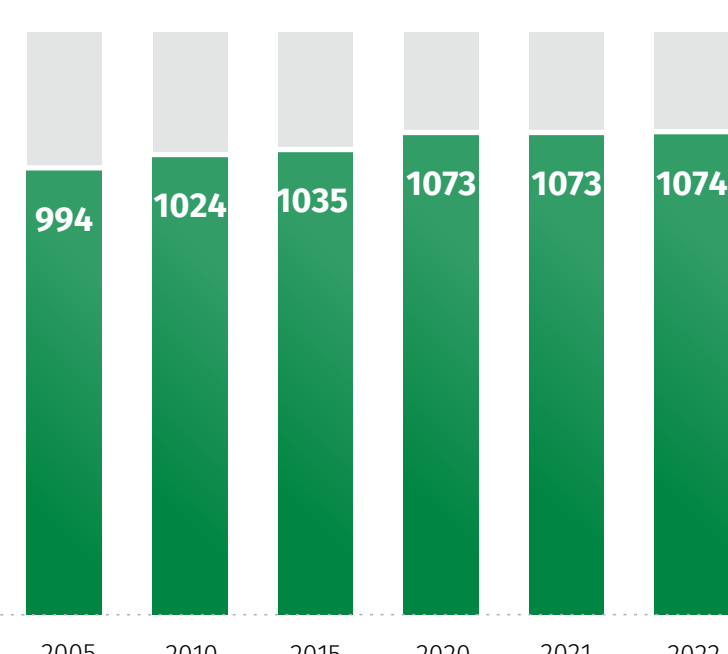


2022



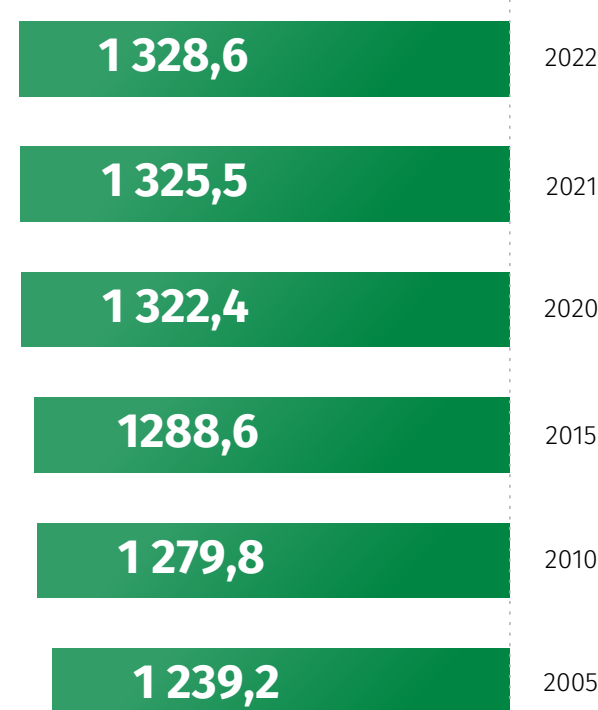
Pod względem liczebności obiektów cmentarnych województwo lubelskie plasowało się na **8. miejscu** w kraju, zaś pod względem powierzchni na **5. miejscu**.

Liczba obiektów cmentarnych

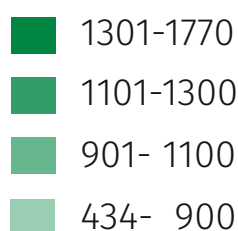
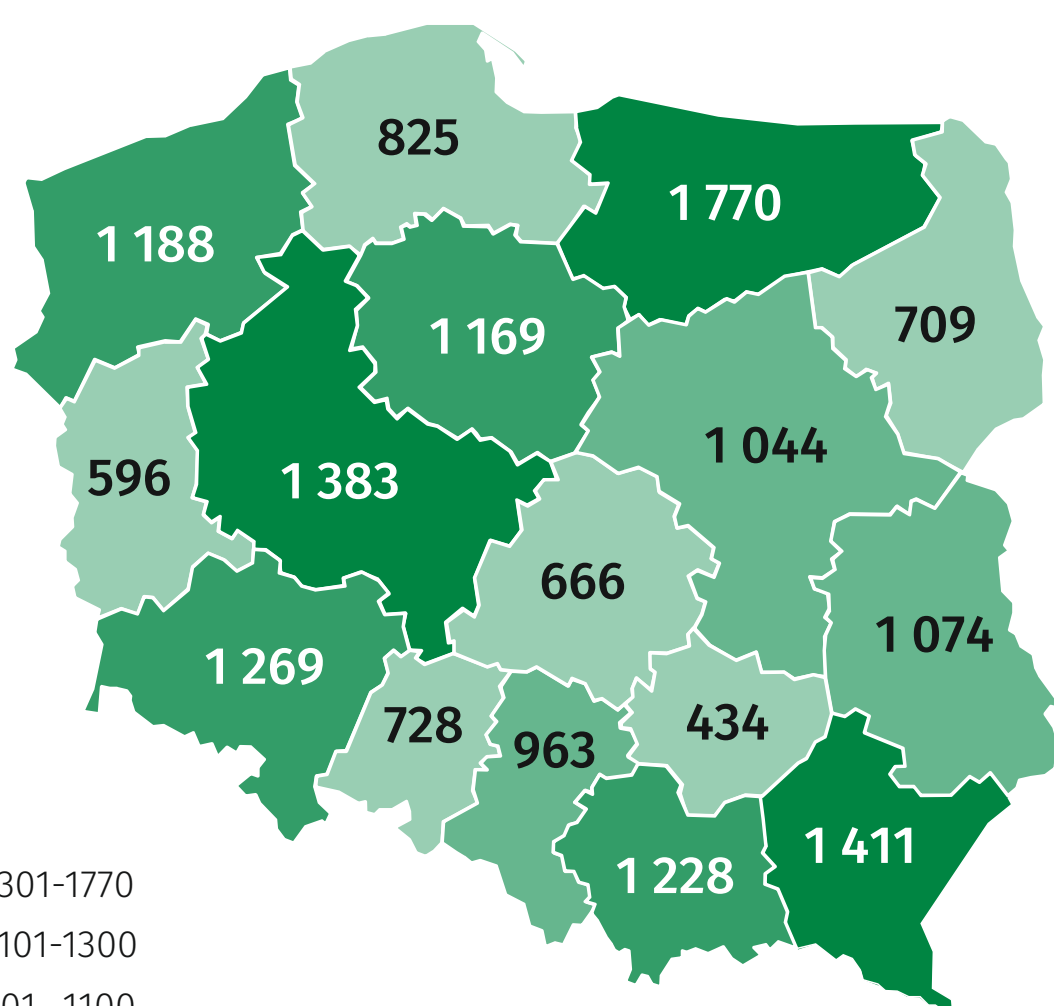


Powierzchnia cmentarzy

w ha



Obiekty cmentarne w Polsce

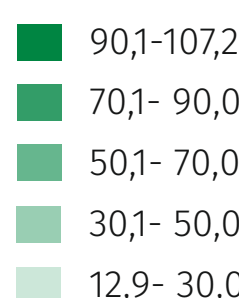
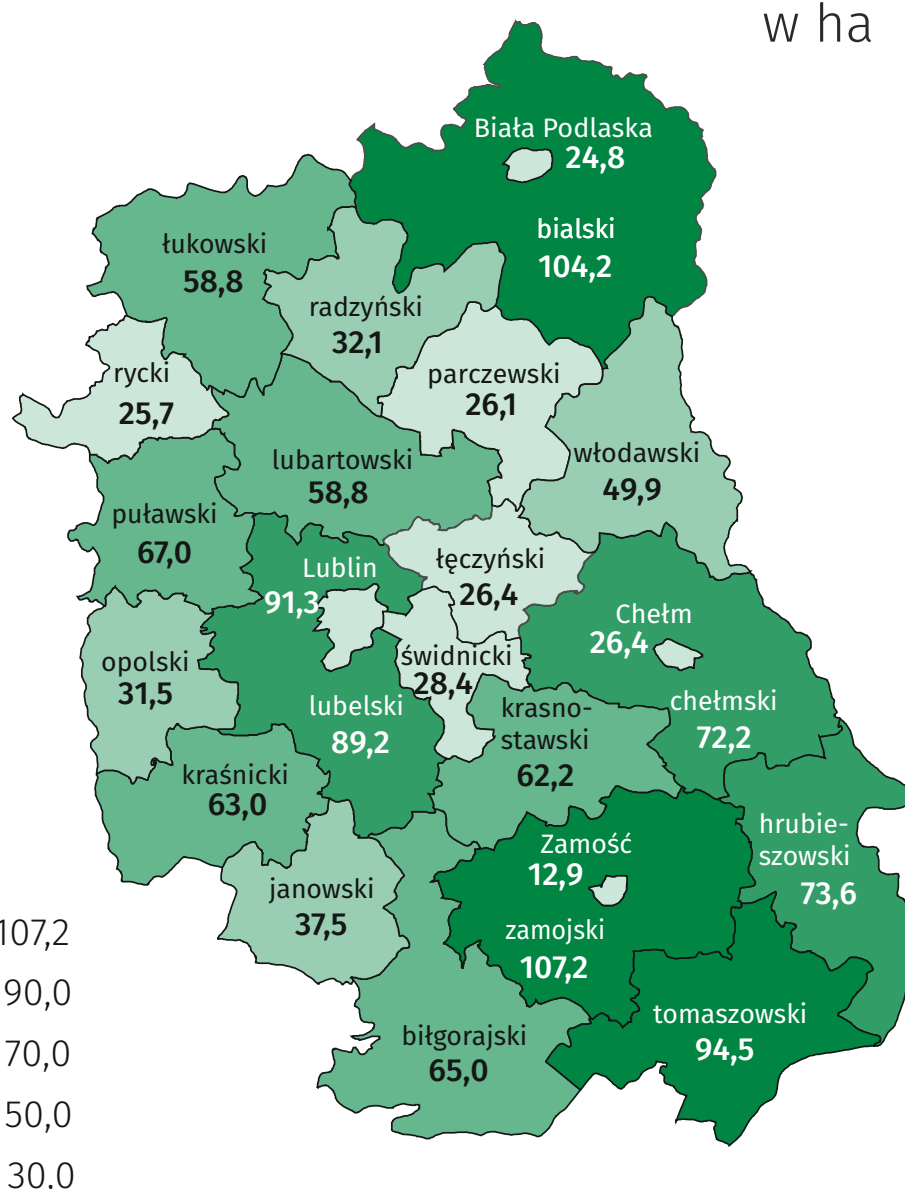


Średnia powierzchnia 1 cmentarza w województwie lubelskim według stanu na koniec grudnia 2022 r. wyniosła **1,2 ha**. Pod tym względem ulokowało to województwo na **6. lokacie**. Średnio największe powierzchniowo cmentarze były w województwie **mazowieckim – 2,0 ha**, a najmniejsze w **warmińsko-mazurskim – 0,7 ha**.

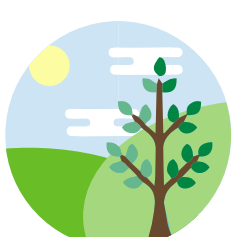
Spośród powiatów, największa średnia powierzchnia 1 cmentarza była w miastach: **Lublin (8,3 ha)**, **Biała Podlaska (3,5 ha)** oraz **Chełm (3,3 ha)**. Z kolei najmniejszą średnią odnotowano w powiatach: **łęczyńskim (0,6 ha)**, **chełmskim (0,7 ha)** i **hrubieszowskim (0,8 ha)**.

Powierzchnia cmentarzy

w ha



Liczba obiektów cmentarnych



935

933

na wsi



138

141

w miastach



2021



2022

W 2022 r. najwięcej obiektów cmentarnych znajdowało się w gminie wiejskiej **Hrubieszów (29)**, gminie wiejskiej **Dołhobyczów (23)** i w gminie wiejskiej **Sawin (17)**. Natomiast cmentarze zajmowały najwięcej powierzchni w gminie miejskiej **Lublin (91,3 ha)**, gminie miejskiej **Chełm (26,4 ha)** oraz w gminie miejskiej **Biała Podlaska (24,8 ha)**.