



# Cmentarze 1 listopada

## Cmentarze w województwie lubelskim

w 2021 r.

### Cmentarze w liczbach

#### obiekty cmentarne



**16 373**

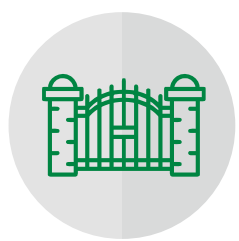
Polska

**1 073**

województwo lubelskie

#### powierzchnia cmentarzy

w ha.



**18,7 tys.**

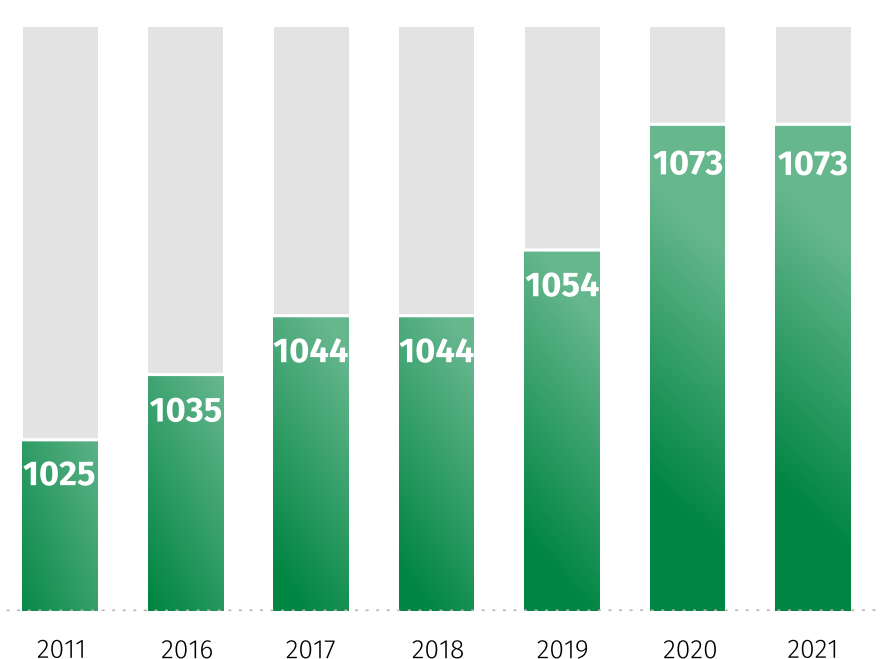
Polska

**1,3 tys.**

województwo lubelskie

### Liczba cmentarzy

w liczbach bezwzględnych



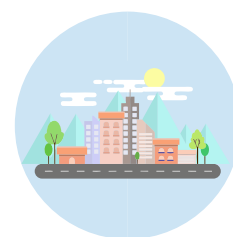
### Liczba cmentarzy

w liczbach bezwzględnych



**935**

na wsi

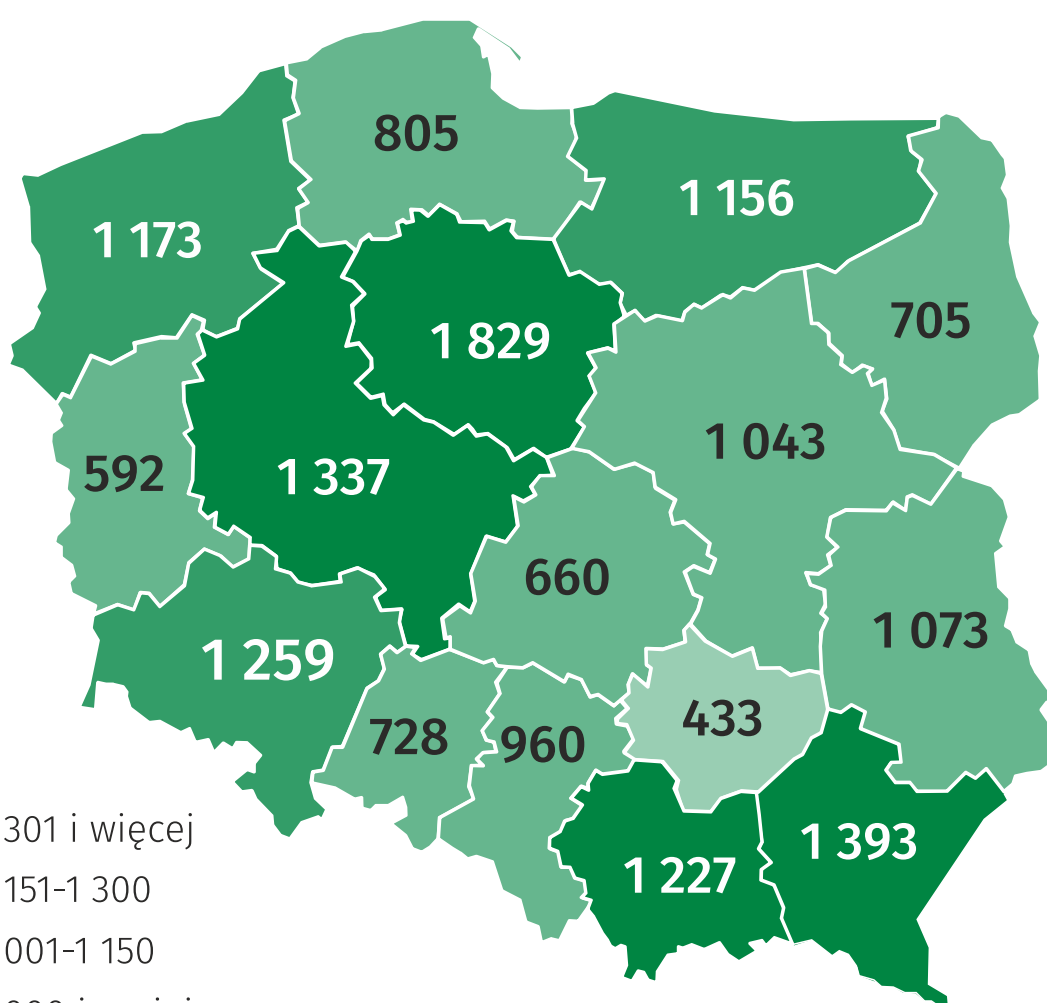


**138**

w miastach

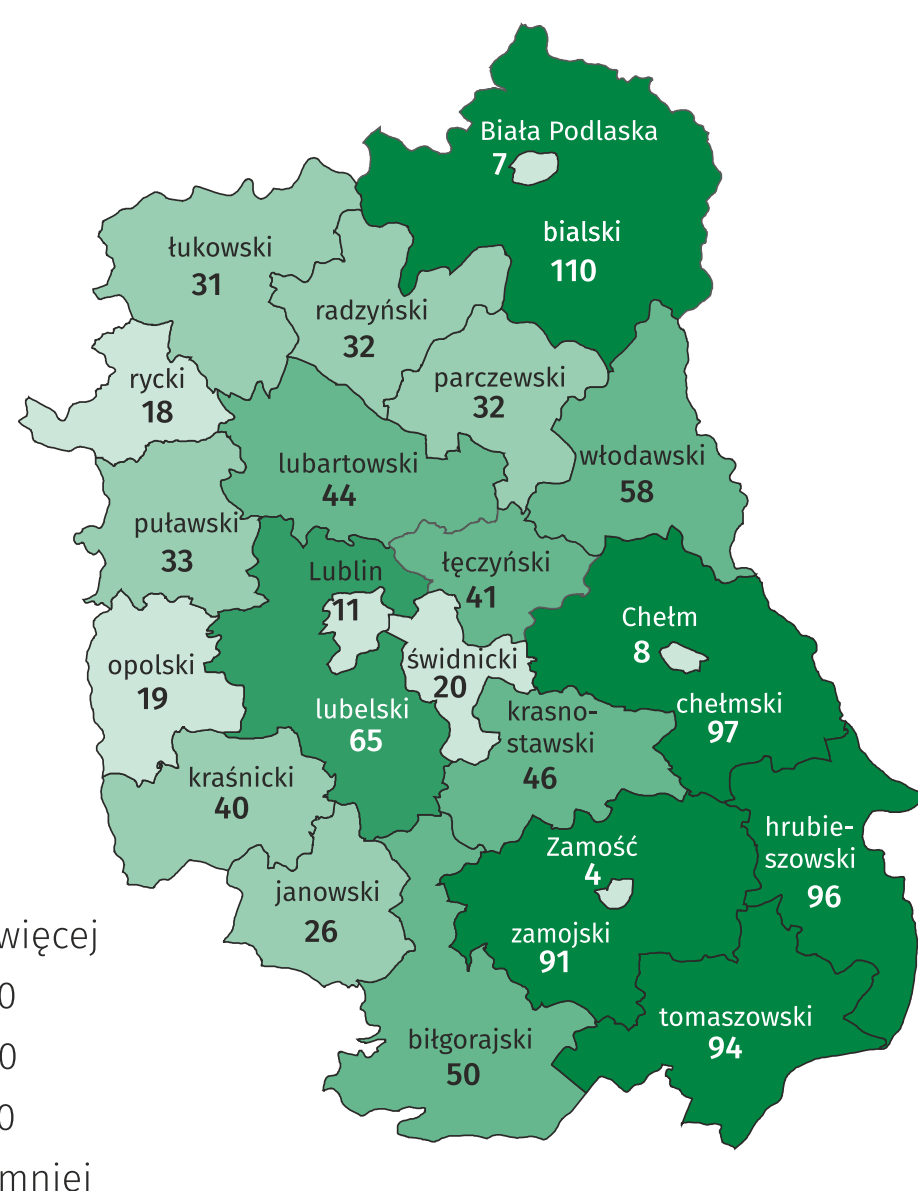
Pod względem liczebności obiektów cmentarnych województwo lubelskie plasowało się na **8. miejscu** w kraju, zaś pod względem powierzchni na **5. miejscu**.

### Obiekty cmentarne w Polsce



- 1 301 i więcej
- 1 151-1 300
- 1 001-1 150
- 1 000 i mniej

### Obiekty cmentarne w powiatach



- 81 i więcej
- 61-80
- 41-60
- 21-40
- 20 i mniej

Najwięcej obiektów cmentarnych znajdowało się w gminie wiejskiej **Hrubieszów (29)**, gminie wiejskiej **Dołhobyczów (23)** i w gminie wiejskiej **Sawin (17)**. Natomiast cmentarze zajmowały najwięcej powierzchni w gminie miejskiej **Lublin (91,3 ha)**, gminie miejskiej **Chętm (26,4 ha)** oraz w gminie miejskiej **Biała Podlaska (24,8 ha)**.