

Światowy Dzień Donacji i Transplantacji 26 października

WOJEWÓDZTWO LUBELSKIE

2018

ODDZIAŁY TRANSPLANTOLOGICZNE ¹



1

oddział



8

łóżek



252

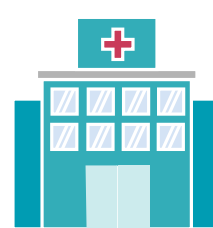
leczonych

SZPITALE

w programie identyfikacji
zmarłych dawców narządów ²

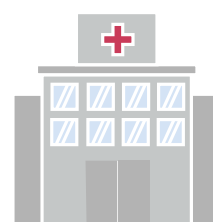
7

aktywnych



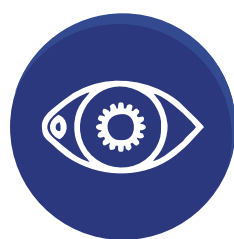
22

z potencjałem
dawstwa



OCZEKUJĄCY NA PRZESZCZEP ²

rogówki



117

nerki



53

serca



19

wątroby



7

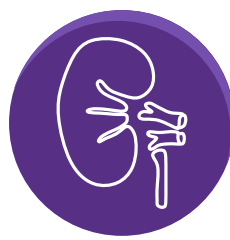
płuca



3

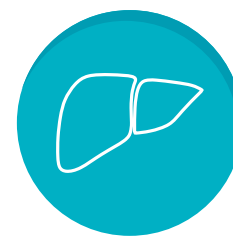
NARZĄDY POBRANE OD ZMARŁYCH ²

nerka



36

wątroba



11

serce

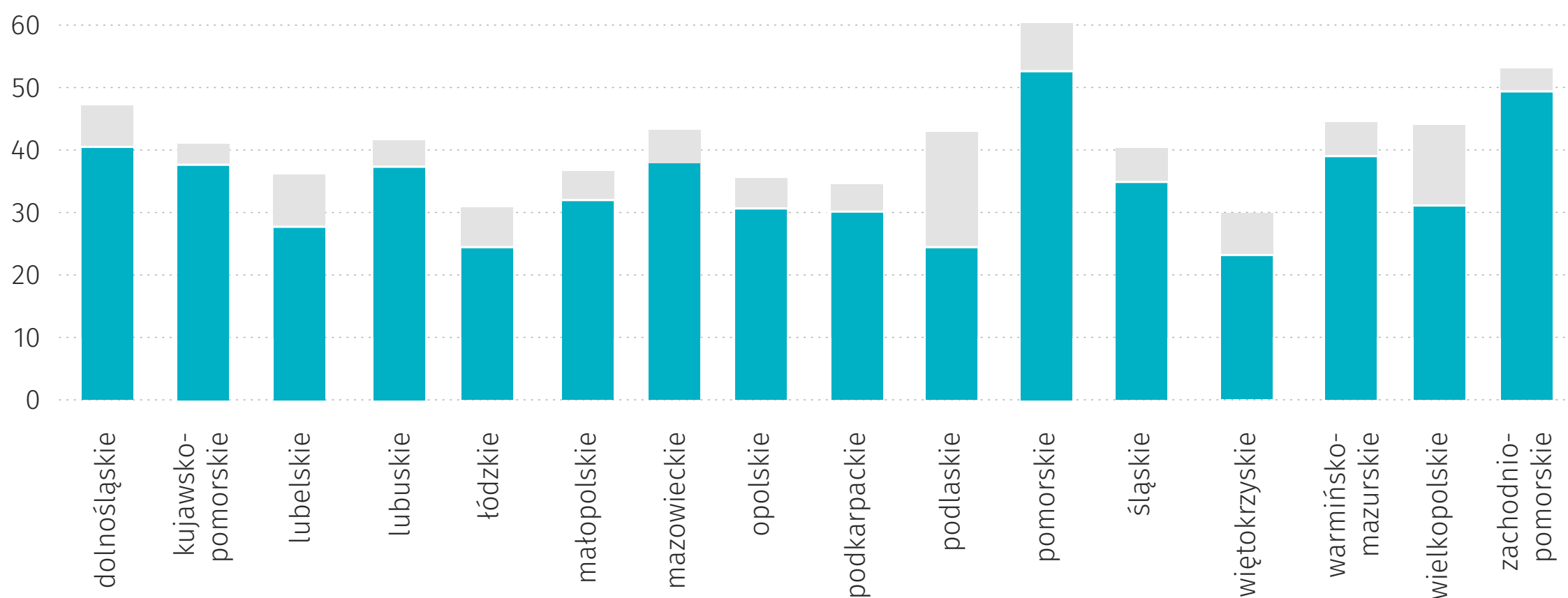


2

POTENCJALNI DAWCY SZPIKU

zarejestrowani, w przeliczeniu
na 1 mln mieszkańców ²

w tys. osób



Fundacja DKMS Polska

Inne Ośrodki Dawców Szpiku



¹W 2017 r.

²Biuletyn Informacyjny, Poltransplant, nr 2 (28), lipiec 2019

Prosimy o podanie źródła przy publikowaniu danych Urzędu Statystycznego w Lublinie.

Opracowanie: Anastasiya Hrytsuk, Lubelski Ośrodek Badań Regionalnych