



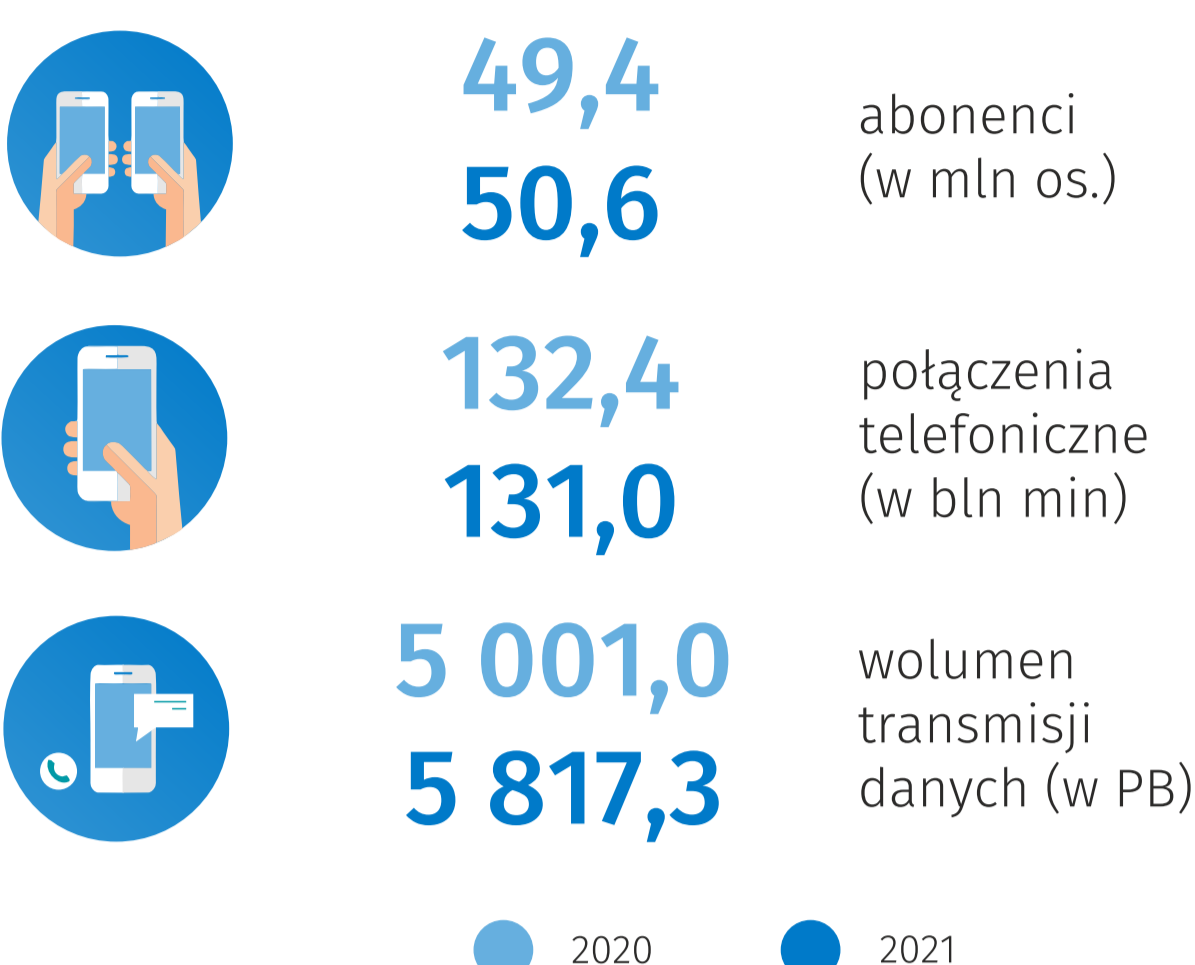
## Dzień bez Telefonu Komórkowego

15 lipca

### Telefonia ruchoma

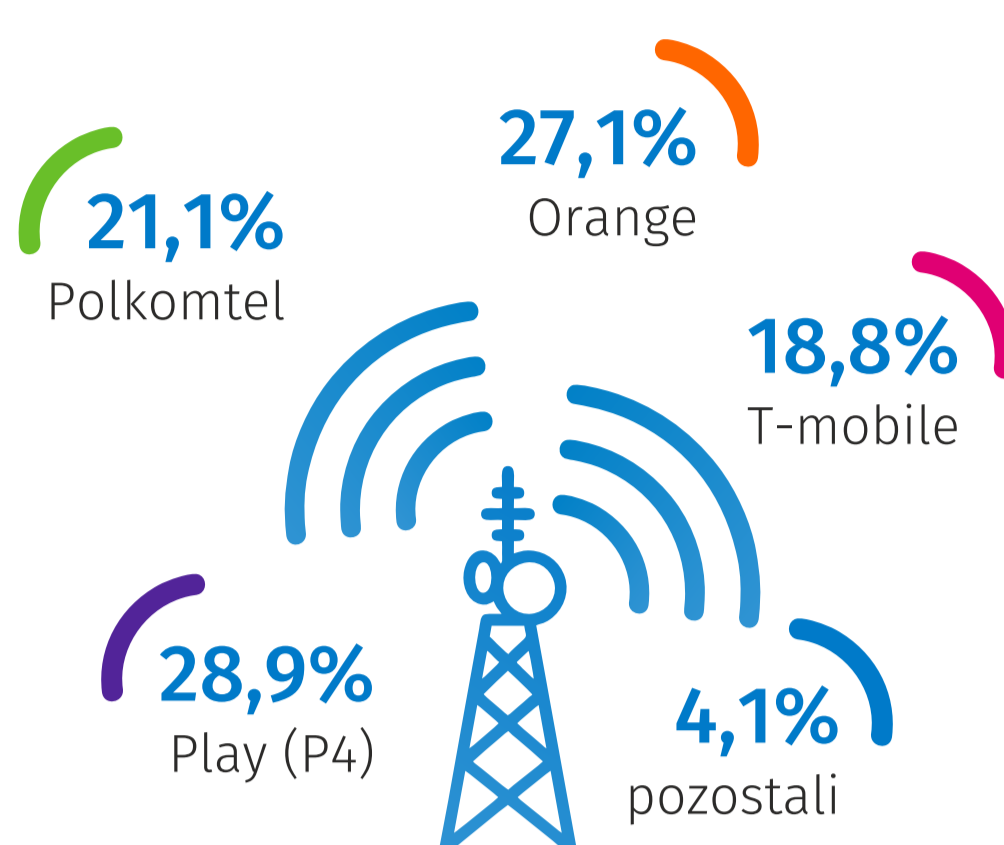
w 2021 r.

#### Telefonia ruchoma w Polsce



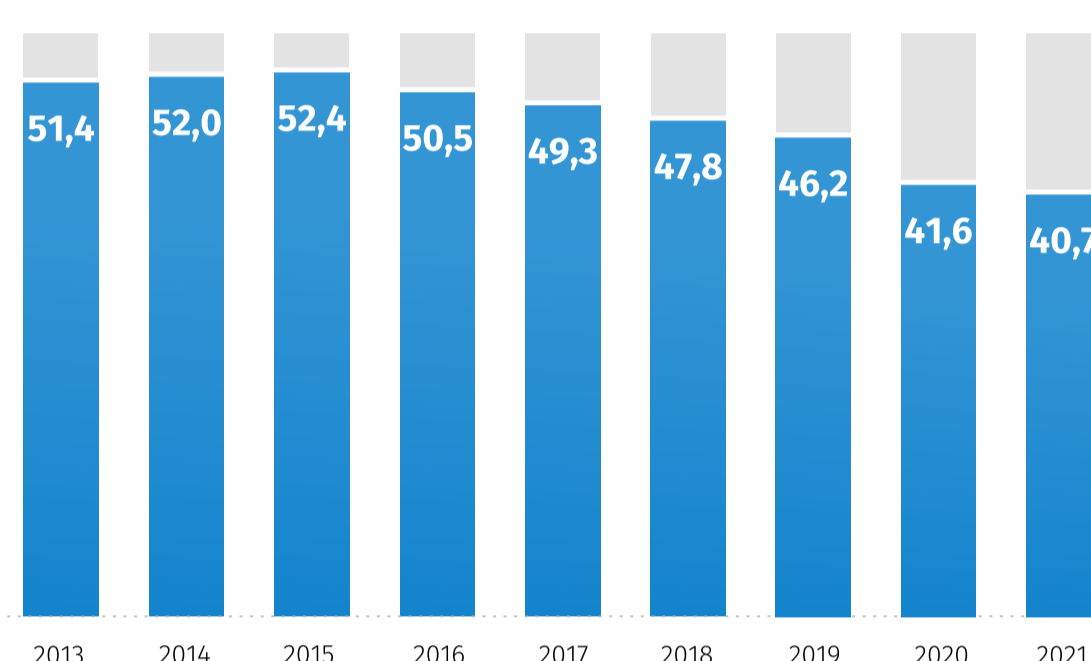
#### Udziały operatorów pod względem liczby użytkowników<sup>a</sup>

w Polsce



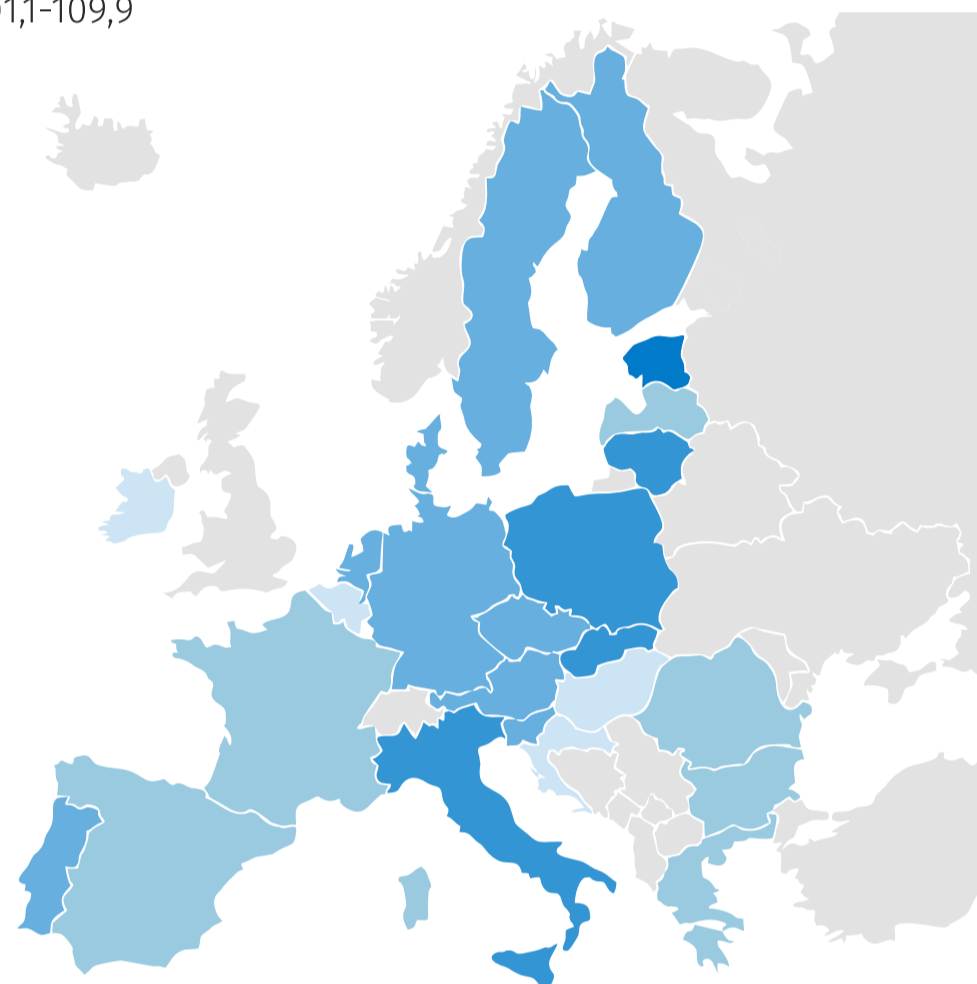
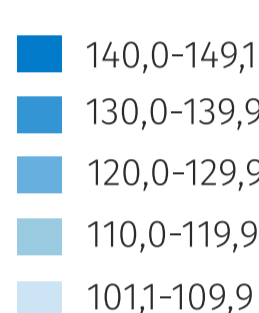
#### SMS-y wysłane w Polsce

w mld szt.



#### Abonenci telefonii ruchomej w krajach Unii Europejskiej<sup>bd</sup>

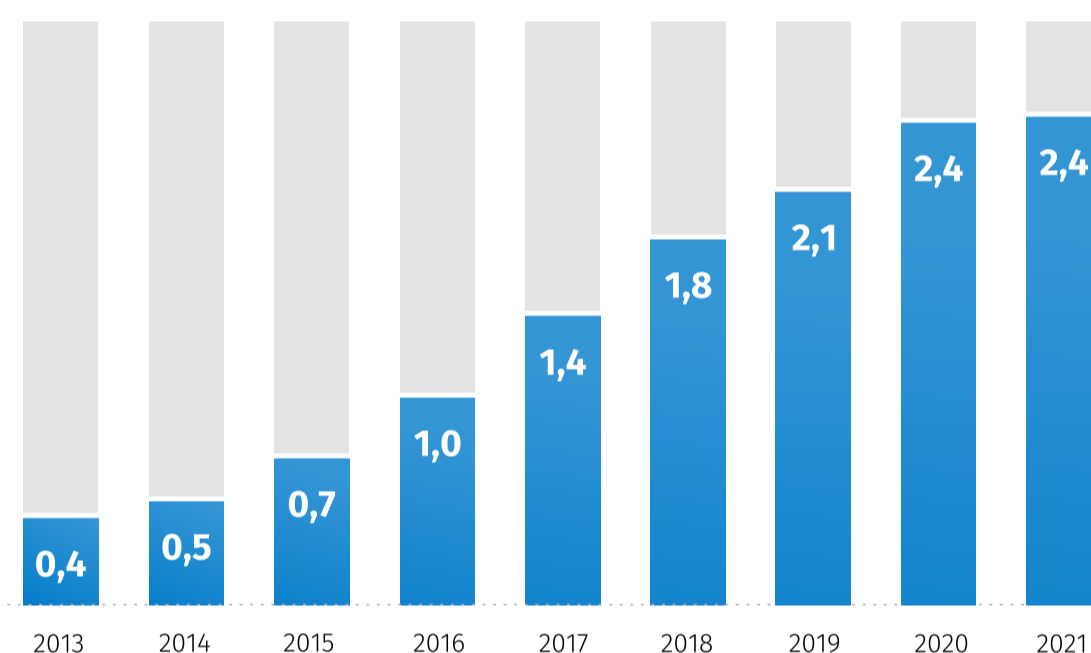
na 100 osób



d Dane dla Francji za 2020 r.

#### MMS-y wysłane w Polsce

w mld szt.

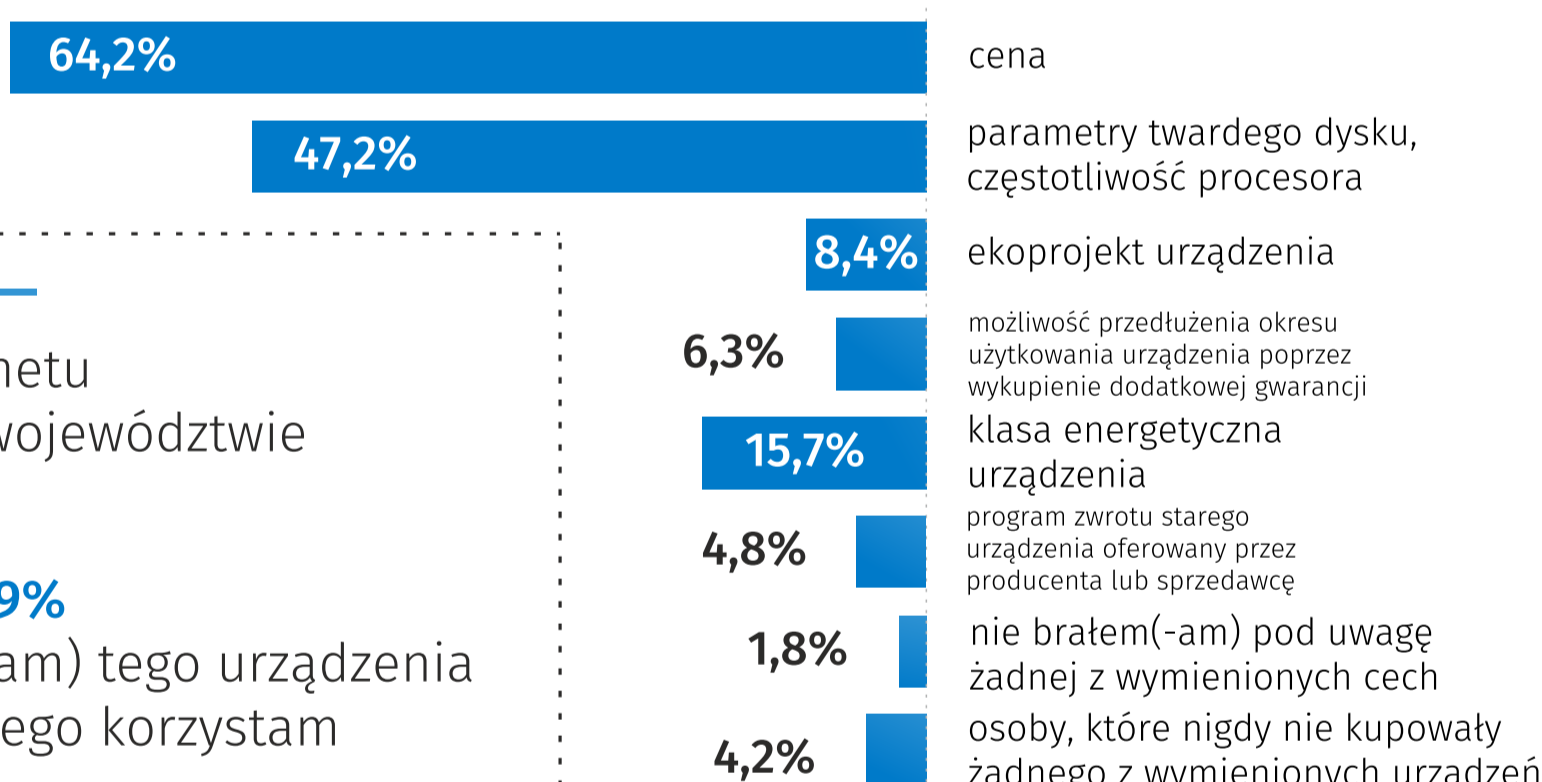


#### Cechy uznane za ważne podczas ostatniego zakupu smartfonu, tabletu, laptopa lub komputera stacjonarnego<sup>c</sup>

w województwie lubelskim

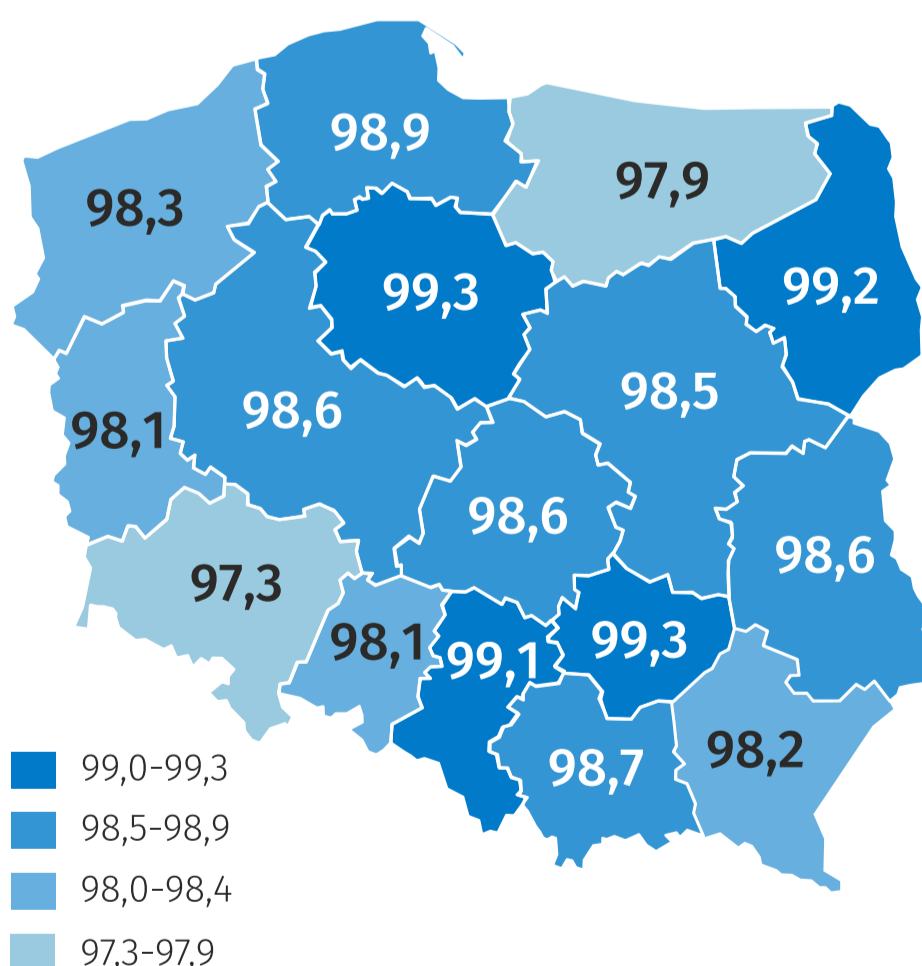
#### Decyzje na temat tego, co zrobić ze smartfonem po zaprzestaniu jego użytkowania<sup>c</sup>

w % osób korzystających z Internetu  
w ciągu ostatnich 3 miesięcy w województwie  
lubelskim



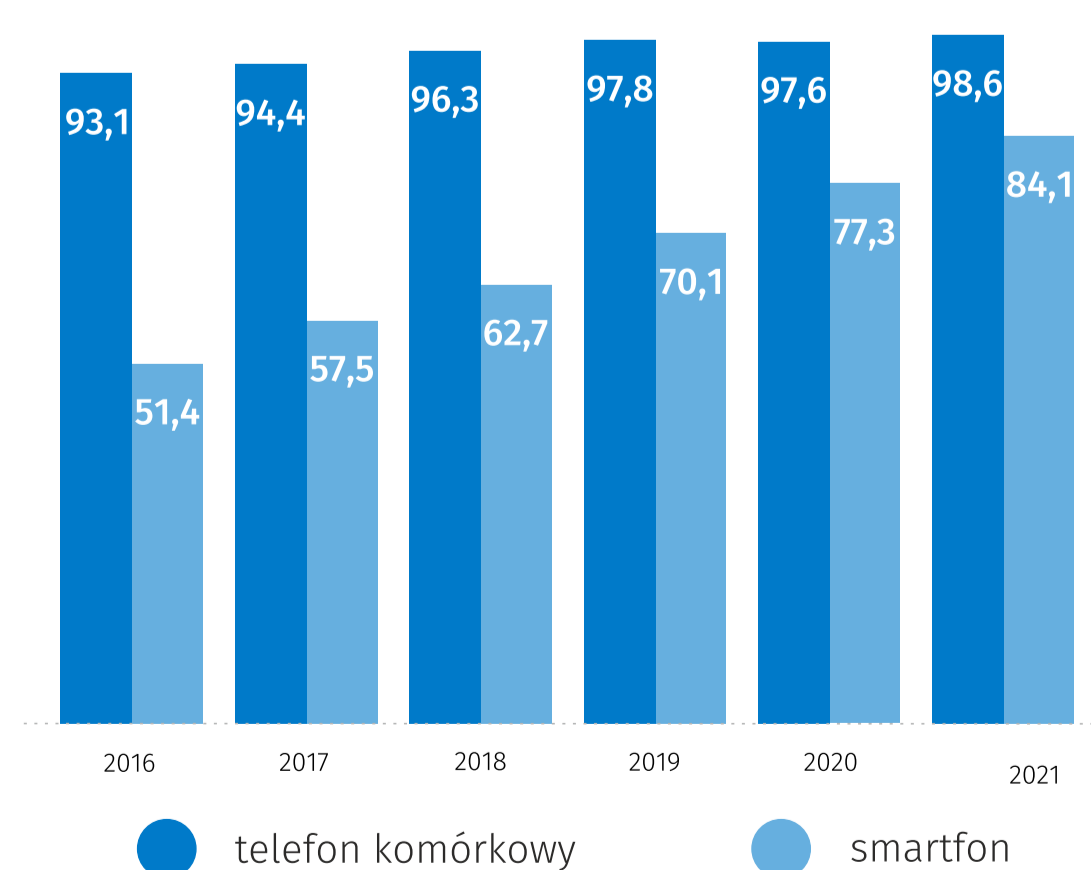
#### Gospodarstwa domowe wypożyczone w telefon komórkowy

w % ogółu gospodarstw domowych



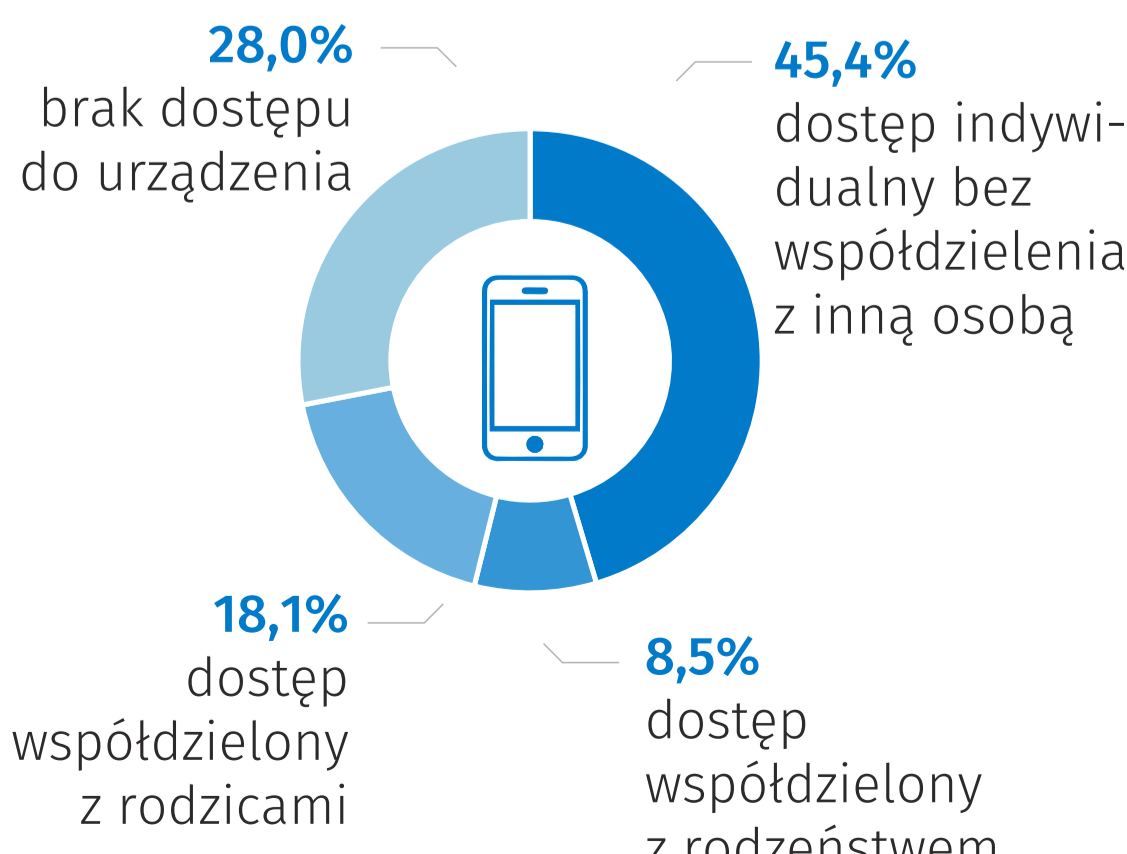
#### Gospodarstwa domowe wypożyczone w wybrane urządzenia

w % ogółu gospodarstw domowych  
w województwie lubelskim



#### Dostęp dzieci poniżej 16 roku życia do smartfona

w województwie lubelskim



#### Ruchoma publiczna sieć telekomunikacyjna

publiczna sieć telekomunikacyjna,  
w której zakończenia  
sieci nie mają stałej lokalizacji.

<sup>a</sup> Urząd Komunikacji Elektrycznej „Raport o stanie rynku telekomunikacyjnego w Polsce w 2021 r.”  
<sup>b</sup> Międzynarodowy Związek Telekomunikacyjny; <http://www.itu.int/en/ITU-D/Statistics/Pages/stat/default.aspx>.  
<sup>c</sup> Dotyczy osób w wieku 16-74 lat  
Dane: Urząd Statystyczny w Lublinie  
Opracowanie: Lubelski Ośrodek Badań Regionalnych.  
Prosimy o podanie źródła przy publikowaniu danych Urzędu Statystycznego w Lublinie.