

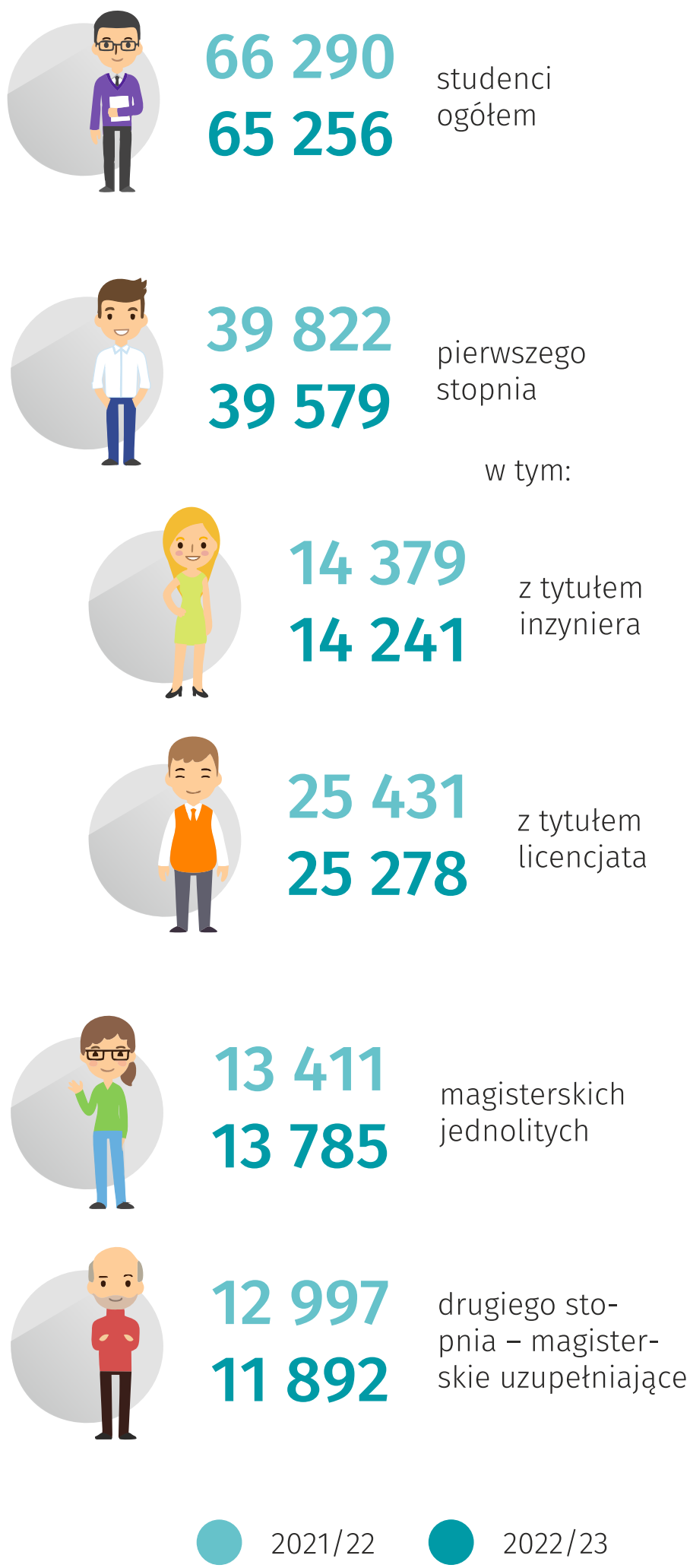
Międzynarodowy Dzień Studenta

17 listopada

Szkolnictwo wyższe w województwie lubelskim w roku akademickim 2022/23

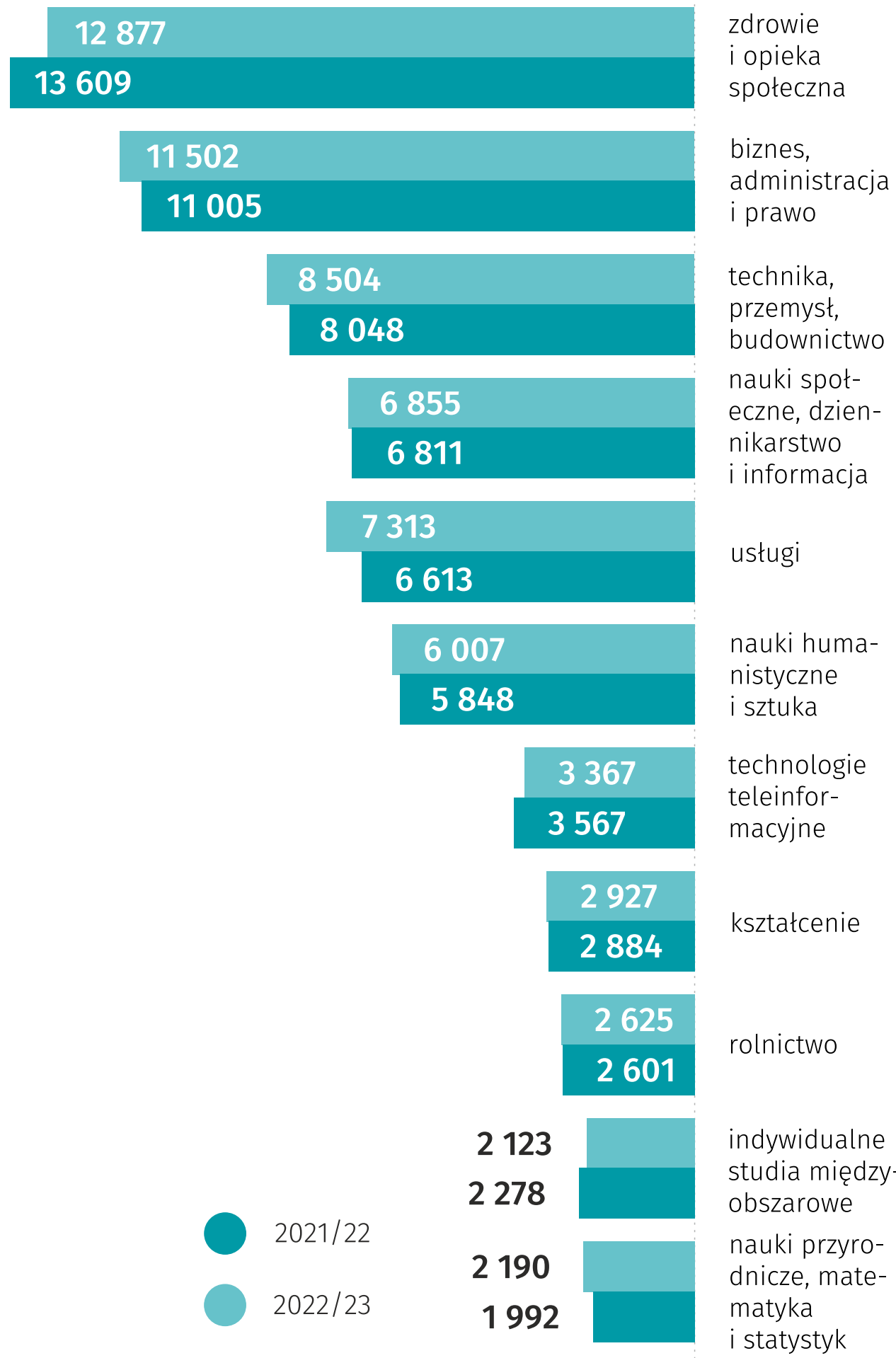
Studenci uczelni (łącznie z cudzoziemcami) na studiach:

Stan w dniu 31 grudnia



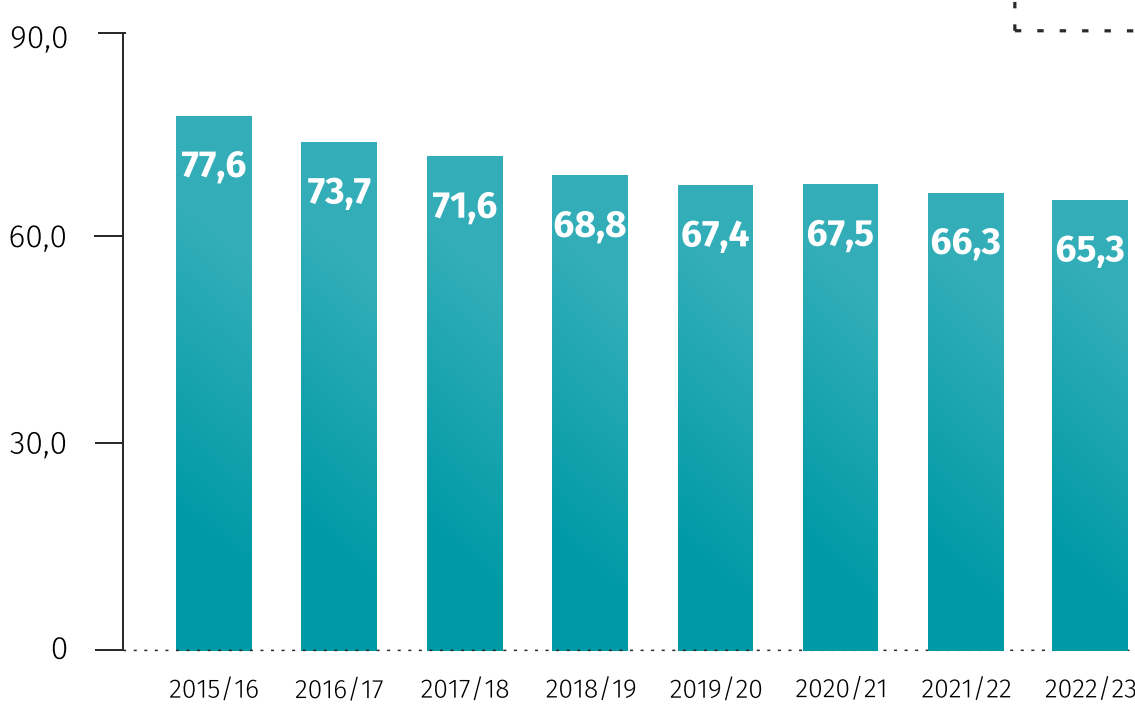
Studenci według grup kierunków studiów

Stan w dniu 31 grudnia



Studenci uczelni (łącznie z cudzoziemcami)

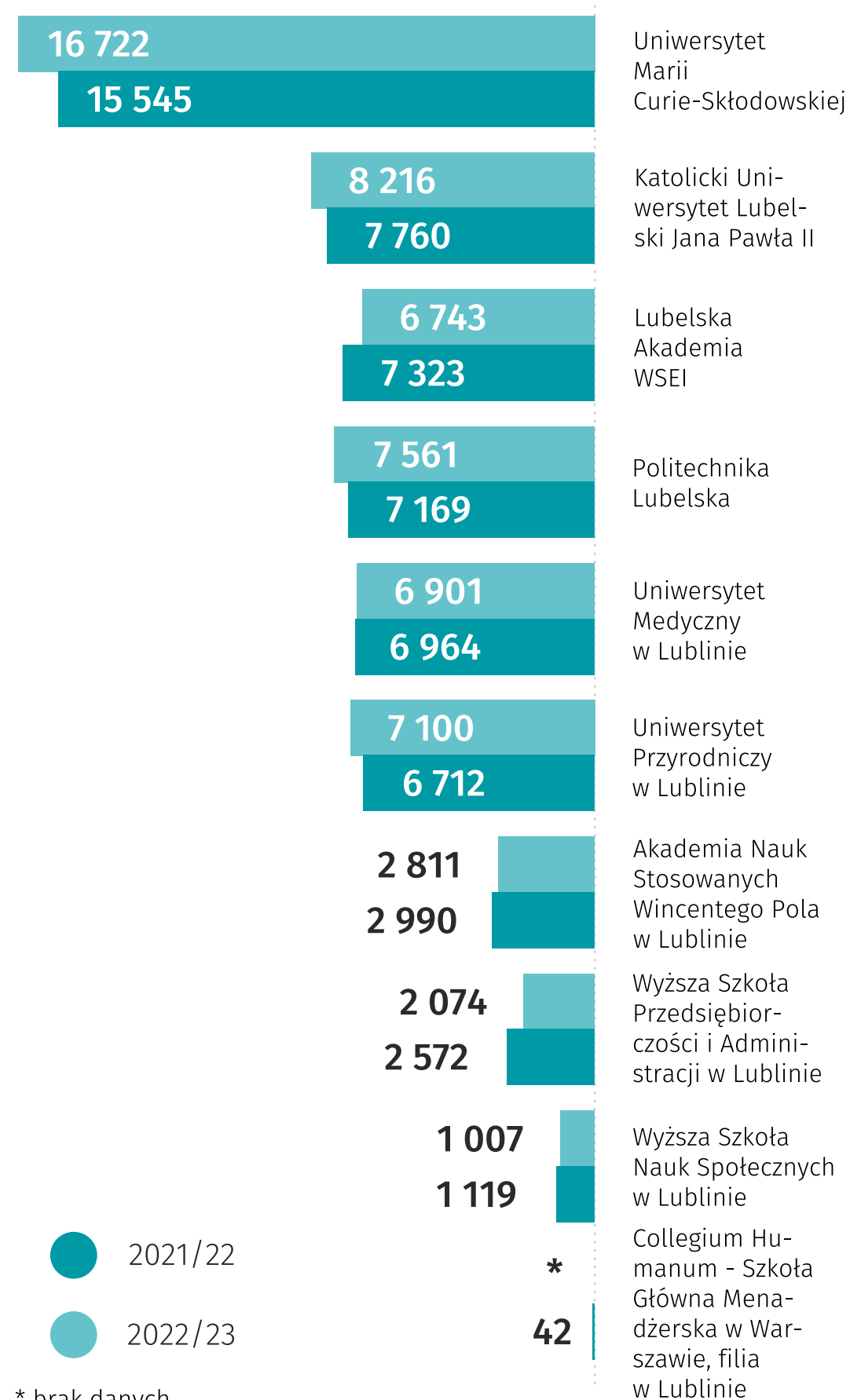
Stan w dniu 31 grudnia, w tys.



Według stanu w dniu 31 grudnia 2022 r. na uczelniach mających siedzibę na terenie województwa lubelskiego kształciło się **9,6 tys.** cudzoziemców. Kobiety stanowiły **50,7%** ogółu studentów obcokrajowców. Liczba obcokrajowców studiujących na uczelniach w województwie lubelskim w roku akademickim 2022/23 wzrosła w stosunku do poprzedniego roku akademickiego o **11,4%**

Uczelnie w Lublinie według liczby studentów (łącznie z cudzoziemcami)

Stan w dniu 31 grudnia



Studenci cudzoziemcy według krajów

Stan w dniu 31 grudnia

