

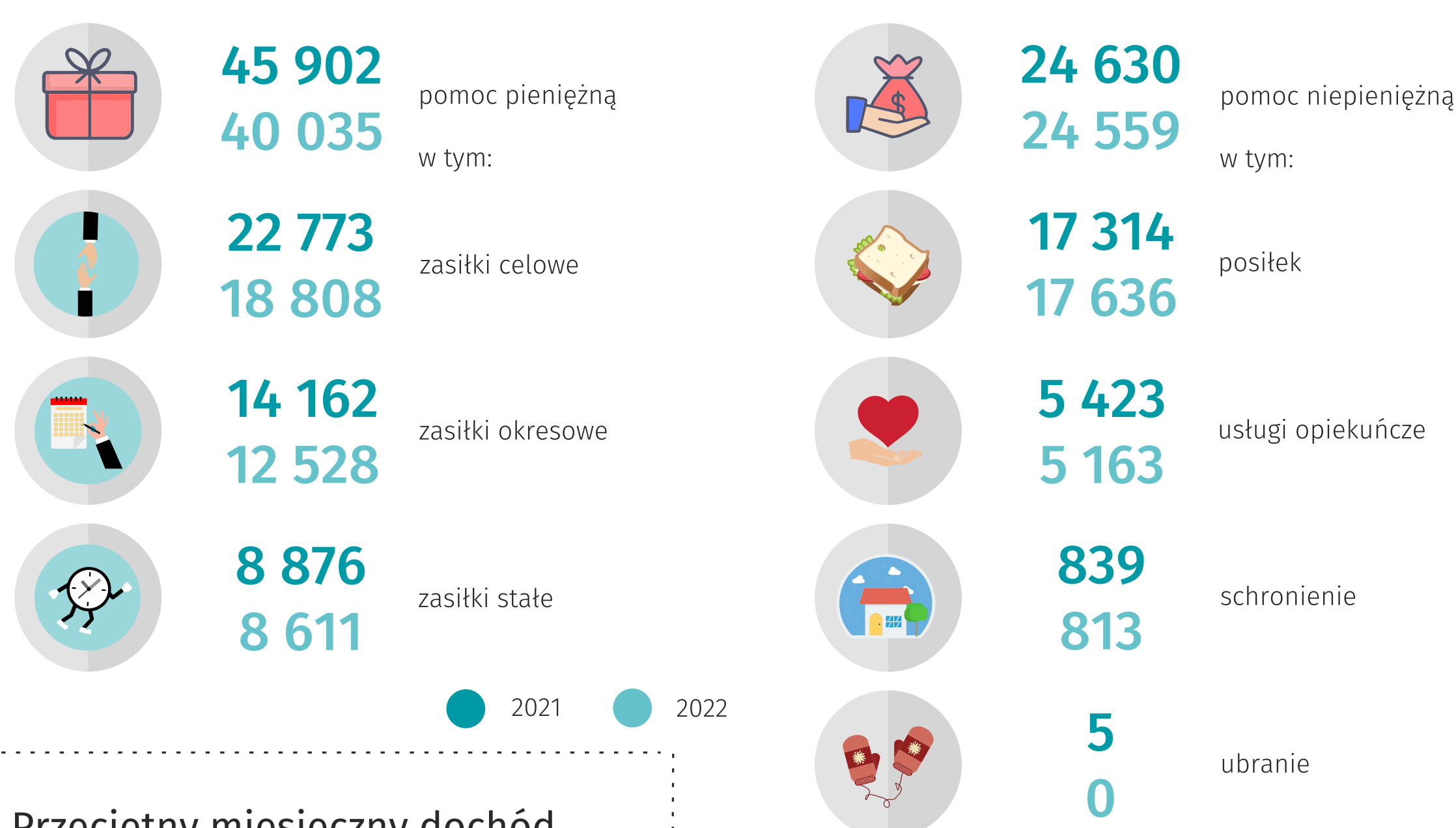
Międzynarodowy Dzień Walki z Ubóstwem

17 października

Województwo lubelskie

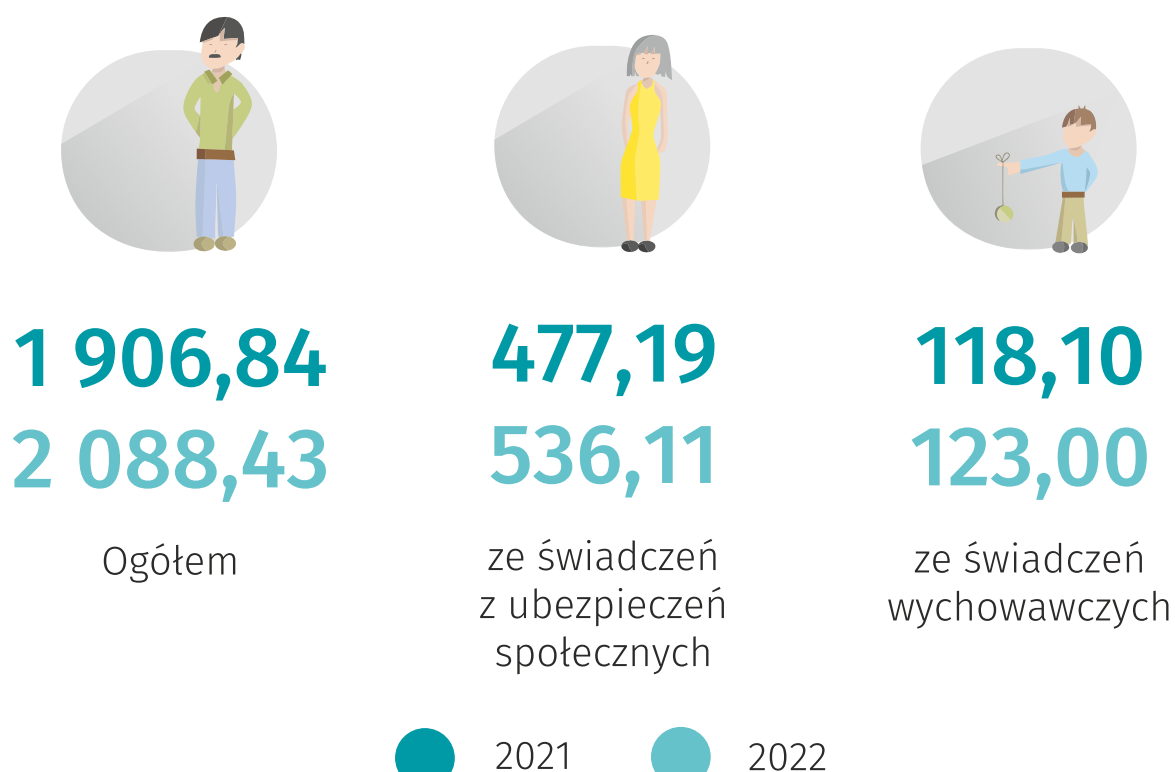
w 2022 r.

Osoby, którym przyznano świadczenia



Przeciętny miesięczny dochód rozporządzany na 1 osobę

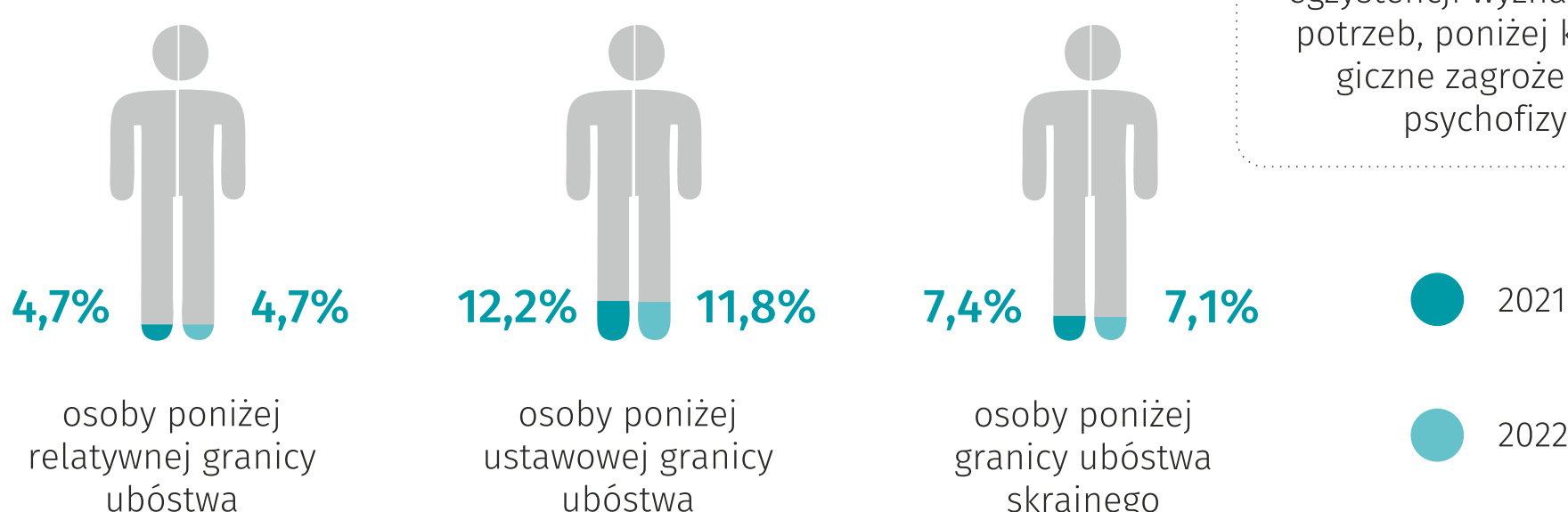
w zł



Wskaźniki zasięgu ubóstwem

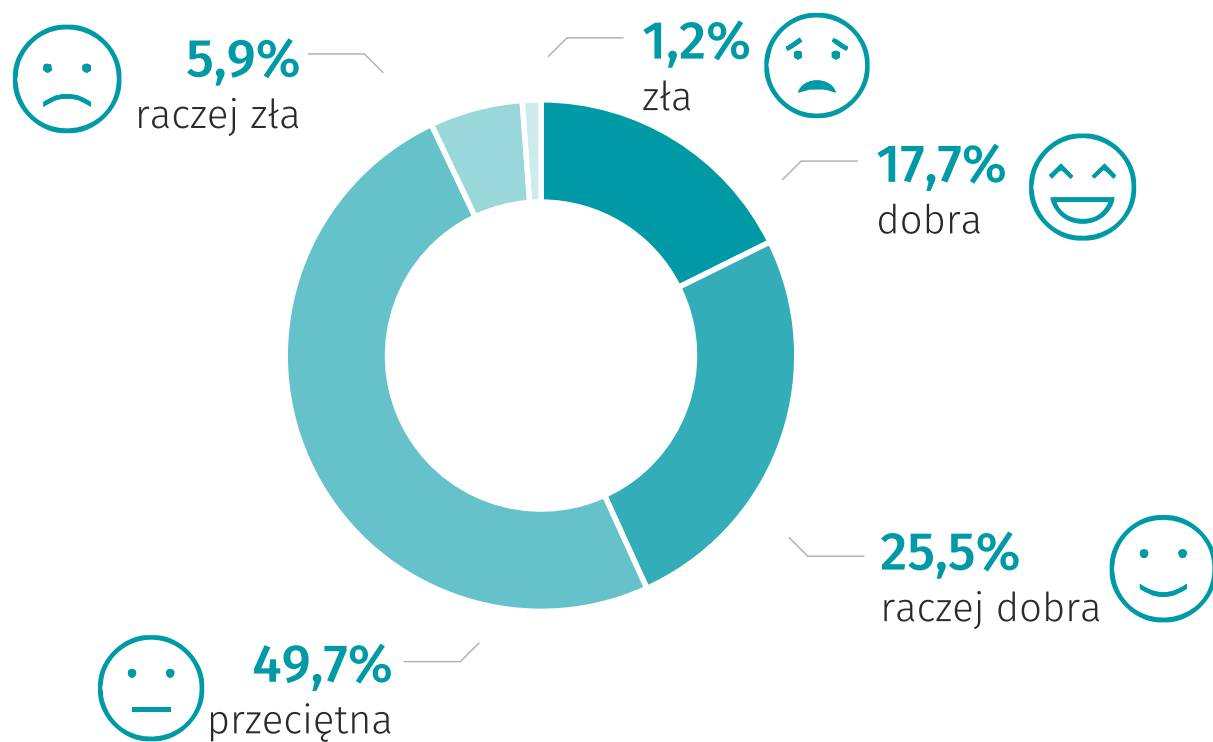
% osób w gospodarstwach domowych w Polsce

Relatywna granica ubóstwa - 50% średnich wydatków (ekwiwalentnych) gospodarstw domowych
Ustawowa granica ubóstwa - kwota, która zgodnie z obowiązującą ustawą uprawnia do ubiegania się o przyznanie świadczenia z pomocy społecznej
Poziom minimum egzystencji obliczany przez Instytut Pracy i Spraw Socjalnych (IPiSS) - jako **granica ubóstwa skrajnego**. Minimum egzystencji wyznacza poziom zaspokojenia potrzeb, poniżej którego występuje biologiczne zagrożenie życia oraz rozwoju psychofizycznego człowieka.



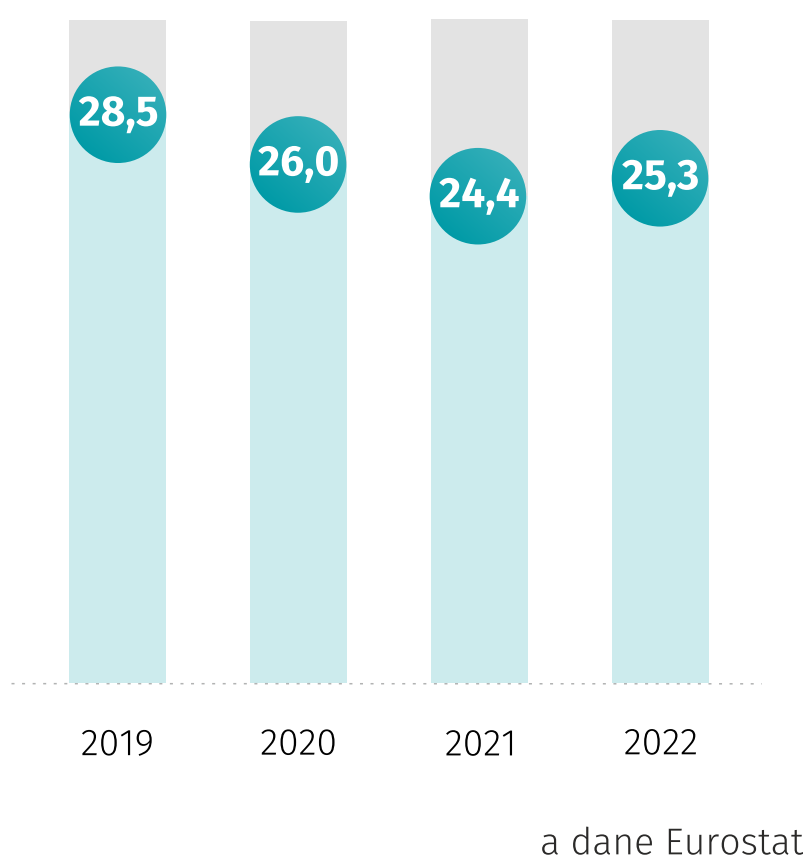
Subiektywna ocena sytuacji materialnej gospodarstw domowych

w ogóle gospodarstw domowych



Osoby zagrożone ubóstwem lub wykluczeniem społecznym^a

w % ogółu populacji



Reintegracja społeczno-zawodowa



Wskaźnik zasięgu ubóstwem

po uwzględnieniu w dochodach transferów społecznych w 2021 r.

