

BUDOWNICTWO MIESZKANIOWE W WOJEWÓDZTWIE LUBELSKIM W 2009 R.

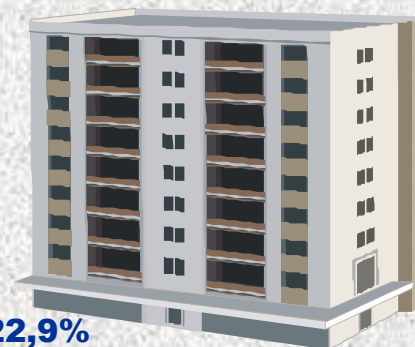
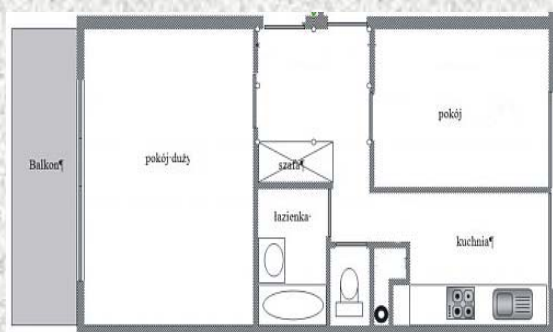
MIESZKANIA ODDANE DO UŻYTKU
6087

17,7%


w tym w ramach budownictwa:

 indywidualnego **3527** ↓ **22,9%**

 na sprzedaż lub wynajem **1762** ↓ **24,2%**

 spółdzielczego **349** ↓ **2,2%**

PRZECIĘTNA POWIERZCHNIA UŻYTKOWA MIESZKANIA
106,2 m²


w tym w ramach budownictwa:

 indywidualnego **139,7 m²**

 na sprzedaż lub wynajem **64,4 m²**

 spółdzielczego **56,7 m²**
**PRZECIĘTNY CZAS TRWANIA BUDOWY
NOWYCH BUDYNKÓW MIESZKALNYCH
(bez indywidualnych)**
21,7 miesiąca
**MIESZKANIA,
KTÓRYCH BUDOWĘ ROZPOCZĘTO**
**MIESZKANIA, NA KTÓRYCH BUDOWĘ
WYDANO POZWOLENIA**

7043

0,3%

 w tym w ramach
budownictwa indywidualnego

5083

0,3%

8131

0,3%

 w tym w ramach
budownictwa indywidualnego

5413

5,7%


Wzrost / spadek w porównaniu z 2008 r.